


| DLOUHÝ MOST  | Kód obce: 530468   |
|--|--|
| <p><b>Základní údaje:</b><br/> Rozloha: 444 ha<br/> Nadmořská výška: 495 m n. m.<br/> Počet obyvatel: 912 (k 31. 12. 2019)<br/> První písemná zpráva: 1547</p> <p>Základní sídelní jednotky: Dlouhý Most<br/> Části obce: Dlouhý Most, Javorník, Horní a Dolní Podlesí<br/> Katastrální území: Dlouhý Most, Javorník u Dlouhého Mostu</p> <p><b>Poloha a příslušnost ke správním úřadům</b><br/> Nachází se v jihovýchodní části ORP Liberec a leží jižně od města Liberec. Sousedí s obcemi Liberec, Jeřmanice, Hodkovice nad Mohelkou a Šimonovice.<br/> Pověřený obecní úřad: Liberec<br/> Stavební úřad: Liberec</p> |  |

### Charakteristika obce a základní uspořádání území

Základní charakteristika obce: území obce je součástí ORP Liberec. Na severu navazuje na správní území Liberce, na jihu na stávající zástavbu obce Jeřmanice a na západě sousedí s obcí Šimonovice, kde hranici tvoří Dubský potok

Kategorizace obce: obec příměstského charakteru.

Sídelní typ (typologie osídlení): sídlo Dlouhý Most je novověká parcelační ves vycházející z původní lánové vsi, sídlo Javorník je lánová ves.

Charakter zástavby: zástavba se rozkládá kolem hlavní komunikační osy a silnice směrem k nádraží, kolem těchto komunikací je také rozptýlena občanská vybavenost. Ústřední prostor obec nemá.

Funkční uspořádání sídla: Převažuje funkce obytná v centrální části obce doplněná občanskou vybaveností. Okrajově se vyskytuje drobné zemědělství, případně drobná řemeslná výroba (služby).

### Postavení obce v osídlení a širší vztahy

- Postavení obce v osídlení: v rámci Libereckého kraje (ÚAP LK 2010) je obcí ostatní (nestřediskovou)
- Spádovost obce: za základní občanskou vybaveností je v obci, za vyšší vybaveností do Liberce. Za prací se dojíždí do Liberce, Turnova, Hodkovic nad Mohelkou a Jablonce nad Nisou
- Obec leží dle Aktualizace č. 1 PÚR ČR (2015) v rozvojové oblasti OB7 a koridoru konvenční železniční dopravy ŽD8 (hranice Polsko/ČR, Liberec, Mladá Boleslav, Praha)
- V rámci zpracování ZÚR Libereckého kraje byla obec zařazena do oblasti krajinného rázu: 16 – Železnobrodsko-Semilsko, podoblast krajinného rázu, 16a – Zásalsko turistické oblasti Lužické hory – Ještědský hřbet, podoblasti Novoborsko.
- Účast v mikroregionech: MAS Podještědí, Mikroregion Císařský Kámen, SMO (svaz měst a obcí), Euroregion Nisa

## ENVIRONMENTÁLNÍ PILÍŘ

### Geologie a geomorfologie

- Obec náleží do Krkonošsko-jesenické soustavy geomorfologické provincie Česká vysočina. Nejvýznačněji sem zasahují – Liberecká kotlina, Maršovická vrchovina a kopaninský hřbet jako nejnižší položená část Ještědského hřbetu.
- Liberecká kotlina je z větší části budována granitoidy krkonošsko-jizerského masivu, při Ještědském hřbetu staropaleozoickými horninami. Na nich se rozkládá různě mocný zvětralínový plášť, který většího rozsahu dosahuje při západním okraji kotliny. Reliéf kotliny má erozně denudační charakter, se zarovnanými povrchy pediplénu a etchplénu, s výskytem strukturně denudačních hrásových hřbetů, suků a odlehlíků a s hustou sítí mělkých údolí.
- Maršovická vrchovina zahrnuje jihozápadní výběžek Jizerské hornatiny, která do území obce zasahuje masivem Císařského kamene. Jedná se o členitou kernou až klenbovou vrchovinu, tvořenou převážně dvojslídovou žulou, případně porfyrickým granodioritem. Strukturně denudační hřbety jsou málo přetvořené erozními pochody a vyznačují se zarovnanými povrchy plochých vrchů
- Kopaninský hřbet je nejnižší položená část Ještědského hřbetu v jeho jihovýchodní části. Do tohoto území zasahuje pouze svou menší částí severozápadní – nazývaný též Rašovský hřbet. Geologicky je toto území tvořeno sericitickými a grafitickými fylity, kvarcity a metadiabasy. Jihozápadní svahy jsou lemovány pruhy permských melafyrů křemenných porfyrů, jílovců, pískovců a cenomanských kvádrových pískovců. Nejvyšším bodem je Javorník 684m.
- Na území obce se nachází ložisko stavebního kamene, které se dosud netěžilo.

### Hydrologie a klimatologie

- Část území spadá do povodí Baltského moře a část do Severního moře
- Povrchové vody na východě až severovýchodě obce spadají do povodí Lužické Nisy, na západě až jihozápadě přísluší do povodí Ploučnice a Jizery.
- Obcí protékají Dubský, Luční a Mlýnský potok. Potoky pramení na území obce a odtékají směrem na sever, jsou levostrannými přítoky Nisy. Z hlediska správy spadají do povodí Labe. Průměrné roční průtoky jsou nízké a velmi nevyrovnané, protože se jedná o pramennou oblast
- V území nejsou žádné větší vodní plochy, jen malé nádrže vzniklé přehrazením na potocích. Několik rybníků je na Doubském potoce (severovýchodní část obce za rychlostní komunikací)
- Jižní část území leží v chráněné oblasti přirozené akumulace vod Severočeská křída.
- Zájmové území náleží ke klimatické oblasti MT 4 (= B10) region mírně teplý, velmi vlhký, vrchovinový.
- Průměrná roční teplota se pohybuje mezi 6 - 8°C, průměrný roční chod srážek činí cca 950 mm.

### Kvalita životního prostředí

- Kvalita životního prostředí je obecně dobrá
- v území se nenachází spalovny odpadů ani skládky
- Kvalita ovzduší je nejvíce ovlivněna zdroji znečištění z Liberce. Vliv má také probíhající rychlostní komunikace R 35, kotelná ze základní školy a lokálních topenišť
- Obec je zasažena hlukem z probíhající rychlostní komunikace R 35
- Celé území je zasaženo výskytem radonu. Přibližně 2/3 území má vysoké radonové ohrožení
- V obci je evidovány 2 černé skládky: pod kostelem směrem k rychlostní silnici a v Dolním Podlesí

### Ochrana přírody a krajiny

- odpadové hospodářství – separace odpadu a svoz nebezpečného odpadu je v obci zajištěno firmou A.S.A. Liberec.
- V severní části obce se nachází evropsky významná lokalita Luční potok
- Jižní část obce – Javorník se nachází v přírodním parku Ještěd
- Severní částí území prochází lokální biokoridor 193a/194 „Podhájský“, který vychází z lokálního biocentra a směřuje směrem na území Vratislavic nad Nisou. Na katastru Javorník, se nachází 3 lokální biokoridory 189/190 „Nad Jeřmanicemi“ a 190/41 „Za Javorníkem“, které jsou propojeny přes biocentrum BC 190 „Javorník“. Na vrcholových částech Javorníku prochází nadregionální biokoridor „Studený vrch – Poledník“
- Na území obce se nachází 1 registrovaný VKP a to oboustranná alej javorů zvaná „Císařská“ v severozápadní části obce směřující do Vesce.
- V území jsou 2 významné přírodní lokality Za rybníkem a V lomu
- Severní část území spadá do oblasti krajinného rázu (OKR): 2 – Liberecká kotlina. Jižní část území spadá do oblasti krajinného (OKR): 7 – Ještědský hřbet.
- Krajinný ráz:
  - obec je zařazen do oblasti krajinného rázu (OKR): 02 – Liberecko, 07 – Ještědský hřbet, podoblasti krajinného rázu (POKR): 02-1 Liberecká kotlina, 07 – Ještědský hřbet
  - obec je zařazena do krajinných okrsků: 02-1-d Dlouhý Most, 06-a Císařský kámen, 07-c Světlá – Proseč,
- Pouze 11% rozlohy obce patří do území s vysokým stupněm ochrany krajinného rázu (I.), 8% do území se zvýšeným stupněm ochrany krajinného rázu (II.) a 81% do území se základním stupněm ochrany krajinného rázu (III.)
- Dvě malé plochy (cca 3% výměry obce) jižně od sídla Javorník byly zařazeny mezi Segmenty krajiny a lokality se soustředěnými krajinářskoestetickými hodnotami.

### SOCIÁLNÍ PILÍŘ

#### Sociodemografické podmínky

- Počet obyvatel v posledních letech vzrůstá

| Stav ke dni    | 31. 12. 2013 | 31. 12. 2016 | 31. 12. 2019 | 31. 12. 2021 | 31. 12. 2023 |
|----------------|--------------|--------------|--------------|--------------|--------------|
| Počet obyvatel | 816          | 879          | 912          | 943          | 996          |

- počet ekonomicky aktivních obyvatel (EAO) je cca 2/3 všech obyvatel obce (v roce 2023 – 653)
- obec má vyšší nezaměstnanost než Liberec
- Potenciální uživatelé území – 757  
trvale bydlící + saldo vyjížděky + objekty k rekreaci (obložnost 4) + lůžka (ubytovací zařízení)  
**996 - 398 + 31 x 4 + 52 = 774**  
Počet trvale bydlících.....zdroj ČSÚ  
Saldo vyjížděky.....zdroj ÚAP LK 2013 (údaj z roku 2001)  
Objekty k rekreaci.....zdroj RUIAN – objekty pro rodinnou rekreaci nad 60m<sup>2</sup>  
Počet lůžek.....zdroj mapy.cz, booking.com (2024)

### Soudržnost obyvatel

spolky a sdružení:

- sdružení myslivců
- sbor dobrovolných hasičů
- Most 2012 (spolek, který se věnuje volnočasovým aktivitám)

kulturní akce – Dlouhomostecká pouť, pohádkový les (den dětí), Dlouhomostecké divadelní hrátky, Hudební večírek (pořádá kapela Hluchýmu do vrat), Masopustní průvod a veselice (pořádá Hasičský záchranný sbor), Hasičská velikonoční zábava, Pálení čarodějnic (pořádá Hasičský záchranný sbor)

### Veřejné občanské vybavení

Nabídka občanské vybavenosti v obci je poměrně dobrá: obecní úřad s kulturním sálem a hospodou, škola (1x), školka (1x), lékař pro dospělé (1x), knihovna, potraviny, pošta, školní tělocvična, fotbalové hřiště, tenisové kurty, 2 hostince

- Zařízení cestovního ruchu:
  - Obří sud – penzion s restaurací, 36 lůžek
  - Motýlí chalupa – apartmány pro 16 osob
  - Rekreačně sportovní areál Javorník se sjezdovkou a bobovou dráhou
- Za občanskou vybaveností se dojíždí zejména do:
  - Hodkovice nad Mohelkou – ZŠ
  - Turnov - SŠ
  - Liberec – ZŠ, SŠ a VŠ, policie ČR, úřady, obchody, kultura, nemocnice, lékař

### Památková péče a kulturně-historické hodnoty

- V území obce se nachází 1 nemovitá kulturní památka – kostel sv. Vavřince.

| číslo rejstříku | nemovitá kulturní památka | umístění v obci |
|-----------------|---------------------------|-----------------|
| 5-4216          | kostel sv. Vavřince       | Dlouhý Most     |

- Nachází se zde několik roubených chalup (např. čp. 38), fara z roku 1787, kaple na Javorníku, kamenná zvonice na Javorníku z roku 1721, pomník obětem fašismu, pomník válečným obětem z roku 1866, křížek u hlavní silnice v severní části obce
- Malá část území (3%) je zařazena do lokalit s dochovaným členěním historických plužin (louky s mezemi a remízky na JZ od sídla Javorník).
- Sídlo Javorník je vyhodnoceno jako oblast harmonie sídla a krajinného rámce

### Bezpečnost

- V řešeném území se nenacházejí objekty významné pro obranu státu.
- Nejbližší obvodní oddělení Policie ČR je v Liberci

## EKONOMICKÝ PILÍŘ

### Dopravní infrastruktura

- Přes území obce je trasována rychlostní komunikace I/35 Z Turnova do Liberce. Na území obce není z této komunikace vybudován žádný sjezd (Nejbližší je v Liberci nebo v Jeřmanicích)
- Dlouhý Most je na širší strukturu osídlení napojen silnicí III. třídy: III/27814 a III/2876. Silnice III/27814 prochází vymezeným územím obce Dlouhý Most směrem z Liberce do Hodkovic nad Mohelkou přes Záskalí.
- Význam silnice III/2876 je v propojení jižním směrem na Jeřmanice a Rádlo.
- Silnice III/03520 dopravně napojuje okrajovou část Javorník
- Silnice III/2873 propojuje Horní a Dolní Podlesí s Libercem (Vesec) a Jeřmanicemi.
- Silnice III/2789 se odpojuje na začátku Dlouhého Mostu od silnice III/27814 a vede do obce Šimonovice.
- V území obce se nachází železniční trať 030 Jaroměř - Stará Paka - Železný Brod - Turnov - Liberec. Nejbližší železniční zastávka je v Jeřmanicích.
- Územím obce prochází cyklotrasa č. 3016 a č. 14

### Technická infrastruktura

- Obec má veřejný vodovod. Vodovodní řad je napojen na vodovodní síť Jeřmanice. Ve vodojemu Jeřmanice je umístěna čerpací stanice, která vodu přečerpává do vodojemu Dlouhý Most odkud je zásobena vodovodním řadem. Dolní část obce je zásobena vodou z oblastního vodojemu Jeřmanice. Na vodovod je napojeno 34% obyvatel, ostatní obyvatelé se zásobují individuálně ze studní. Na vodovod je napojeno také sídlo Javorník. Majitelem a provozovatelem je SVS a.s. a provozovatelem jsou SČVK, a.s.
- Systém veřejné kanalizace v obci není. Je vybudována pouze kanalizační stoka se zaústěním do místní vodoteče. Likvidace odpadních vod je řešena individuálně v septicích nebo žumpách s odvozem odpadních vod na ČOV Liberec. Částečně jsou odpadní vody vyváženy i na zemědělské pozemky.
- Přes území obce jsou trasovány nadřazené systémy technické infrastruktury a to VVN 110 kV Bezděčín-Liberec.
- Pro zásobování obce elektrickou energií má význam vedení VN 35 kV z TR Jeřmanice. Z vedení VN-35 kV je napájeno pět trafostanic v obci.
- Obec není plynofikovaná.
- Jako hlavní palivo pro vytápění je využíváno dřevo a uhlí, částečně elektrická energie.
- Územím prochází dálkový telefonní kabel ve vlastnictví Telefónica O2.

### Hospodářská základna

- Významným zdrojem pracovních příležitostí je sekundární sektor. Dle existujících firem v obci však narůstá i význam služeb.
- Registrovaná i dlouhodobá nezaměstnanost v roce 2022 mírně klesly, lehce vzrostl tlak na pracovní místa.
- Dostupné ukazatele sytící faktor struktury ekonomiky vykázaly v roce 2022 nepatrný a protichůdný vývoj. Oproti roku 2018 pak došlo k významnému zlepšení ukazatelů sytících faktor ekonomické aktivity, tedy ke zvýšení podílu ekonomických subjektů i podílu soukromých podnikatelů na celkové populaci obce ve věku 15–64 let.
- Věková struktura obyvatelstva je příznivá. Obec vykazuje vysoký počet obyvatel v předproduktivním věku.

- Vzdělanostní struktura obyvatelstva vykazuje zlepšující se tendenci a je na průměrné úrovni
- Příznivě lze hodnotit také to, že vzrostl počet dokončených bytů za 5 let na 1 000 obyvatel (o cca 9)
- S přihlédnutím k velikosti obce a blízkosti Liberce lze občanskou vybavenost považovat za přiměřenou.
- Většina ekonomicky aktivního obyvatelstva musí za prací vyjíždět. Je třeba proto zlepšovat kvalitu dopravní obslužnosti obce.
- Hlavní potenciál rozvoje obce lze spatřovat ve funkci bydlení. Vzhledem k blízkosti města Liberce může obec sloužit jako zázemí k bydlení. K tomuto záměru je však třeba dokončit odpovídající technickou infrastrukturu (zejména kanalizaci s napojením na ČOV).
- Další příležitostí je rozvoj cestovního ruchu ve formě rekreačního zázemí pro Liberec.

*Zdroj: Přílohy k ÚAP ORP Liberec 2024 – pasport obce (zpracovala TUL)*

#### **Programové priority rozvoje obce**

- Obec má zpracován Program rozvoje obce Dlouhý Most pro období 2017-2022 zpracovaný v 8/2016. Všechny důležité záměry, které mají vztah k územnímu plánování, jsou zařazeny do tabulky záměrů na provedení změn (viz níže).
- Územní rozvoj obce se řídí úplným zněním ÚP Dlouhý Most po změně č. 2, který nabyl účinnosti 30. 6. 2022

## Záměry na provedení změn

## Záměry místního významu (vychází z ÚP, dotazníkového šetření)

| TYP ZÁMĚRU               | KÓD         | LOKALIZACE   | PODROBNÝ POPIS ZÁMĚRU   | stav záměru<br>P - přetrvává,<br>R - realizován,<br>* - nový záměr |
|--------------------------|-------------|--|---|--|
| DOPRAVNÍ                 | UP          | Dlouhý Most  | vybudování chodníku (P1) a pruhu pro cyklisty podél centrální komunikace - silnice III /27814 (ÚR na 200m chodníku) dotace schválena – realizace 2025 (260)                     | P  |
|                          | X           | Dlouhý Most  | oprava komunikací v obci, rekonstrukce autobusových zastávek  | P (R)  |
|                          | UP          | Dlouhý Most  | odstavná plocha pro areál Vesec u R35   | P  |
|                          | UP          | Dlouhý Most  | chodník podél silnice do Jeřmanic (P2)  | P  |
|                          | UP          | Dlouhý Most  | prostupnost krajiny – propojení k železničnímu viaduktu a k vodní nádrži (P3)   | P  |
|                          | UP          | Dlouhý Most  | prostupnost krajiny – propojení se zástavbou Vesce (P4)   | P  |
|                          | UP          | Dlouhý Most  | prostupnost krajiny – propojení území JV od sport areálu Vesec (P5)   | P  |
|                          | UP          | Dlouhý Most  | návrh místních a účelových komunikací (průjezdnost území a přístupnost nemovitostí a zastavitelných ploch)  | P  |
|                          | D.79        | Dlouhý Most  | Návrh bezpečné okružní cesty pro vycházky (pejskaři, kočárky)   | P  |
|                          | D.80        | Dlouhý Most  | Obnovení staré obchodní stezky ve směru na Javorník   | P  |
| UP                       | Dlouhý Most | Upřesnění Multifunkčního turistického koridoru: Nová Hřebenovka – jih, D42p (pěší), D42c (cyklo) | P   |  |
| TECHNICKÉ INFRASTRUKTURY | UP          | Dlouhý Most  | kanalizační stoka bez rozlišení v Dlouhém Mostě (pro část obce (1/5) projekt a žádost o SP) - realizace hlavní části v Šimonovicích, nová ČS, Výhledy hotovo – není kam napojit | P  |
|                          | UP          | Dlouhý Most  | dvě čerpací stanice odpadních vod ČSOV4 (u pneuservisu) a ČSOV5 v údolí na Vesec  | P  |
|                          | UP          | Dlouhý Most  | část vodovodního řádu bez rozlišení v Šimonovicích (náleží do katastrálního území Dlouhý Most)  | P  |
|                          | X           | Dlouhý Most  | Rekonstrukce veřejného osvětlení a jeho rozšíření   | R  |
|                          | X           | Dlouhý Most/Javorník   | Dořešení vodovodu v k.ú. Javorník   | R  |
|                          | UP          | Dlouhý Most  | plynofikace obce - nereálné   | P  |
| OBČANSKÉ VYBAVENOSTI     | OV.31       | Dlouhý Most  | Rekonstrukce objektu základní a mateřské školy - probíhá  | P (R)  |
|                          | X           | Dlouhý Most  | Rekonstrukce dětského hřiště  | R  |
|                          | X           | Dlouhý Most  | Rekonstrukce samoobsluhy  | R  |
|                          | X           | Dlouhý Most  | Rekonstrukce fotbalového hřiště   | R  |
|                          | X           | Dlouhý Most  | Rekonstrukce tenisových kurtů   | R  |
|                          | X           | Dlouhý Most  | Rekonstrukce kapliček a křížů - Javorník, hřbitov   | P, R   |
|                          | UP          | Dlouhý Most  | návrh - vybudování veřejných prostranství (5) revitalizace veřejného prostranství „U Tří lip“   | P  |
|                          | UP          | Dlouhý Most  | Návrhová plocha OV1 – rozšíření areálu ZŠ a MŠ  | P  |
|                          | X           | Dlouhý Most  | Rekonstrukce budovy č.p. 95 – zřízení sociálních bytů (dotace) – realizováno – nový OÚ + sociální byt   | R  |
|                          | OV.202      | Dlouhý Most  | Revitalizace nádrže a jejího okolí pro sportovní a volnočasové aktivity (např. workout centrum) – funkční propojení s areálem fotbalové hřiště – nové tůně                      | P  |
| OV.270                   | Dlouhý Most | Rekonstrukce bývalého obecního úřadu – sociální bydlení  | *   |  |

| TYP ZÁMĚRU                          | KÓD   | LOKALIZACE                                 | PODROBNÝ POPIS ZÁMĚRU  | stav záměru<br>P - přetrvává,<br>R - realizován,<br>* - nový záměr |
|-------------------------------------|-------|--|--|--|
| ROZVOJOVÝCH PLOCH                   | UP    | Dlouhý Most                                | Návrh - vybudování vodní plochy  | P  |
|                                     | UP    | Dlouhý Most                                | návrh ploch občanského vybavení (OV2-OV4) – sociální a zdravotní služby  | P  |
|                                     | USK   | Dlouhý Most                                | prověřit u označených zastavitelných ploch určených pro bydlení zda je zajištěno vymezení veřejných prostranství, občanského vybavení a zabráněno vzniku nestrukturované monofunkční zástavby ( <b>MSZ_119</b> ) | P  |
| SNIŽOVÁNÍ PŘÍRODNÍCH RIZIK          | USK   | Dlouhý Most                                | opatření na podporu snížení erozního ohrožení: doplnění půdoochranné technologie ( <b>PT1217, PT1286</b> ), potřeba TPEO nebo zatravnění ( <b>EO16, EO33</b> )   | P  |
|                                     | USK   | Dlouhý Most                                | Prověřit (zajistit) ochranu pramenných oblastí ( <b>PR1132, PR1135</b> )   | P  |
| REKULTIVACE KRAJINY A ÚDRŽBY ZELENĚ | KZ.20 | Dlouhý Most                                | asanace černé skládky na soukromém pozemku 764/1 k.ú. DM   | P  |
|                                     | KZ.51 | Dlouhý Most                                | asanace skládky v Dolním Podlesí   | P  |
|                                     | X     | Dlouhý Most                                | Obnova ‚Císařské aleje‘  | R  |
|                                     | KZ.22 | Dlouhý Most                                | Výsadba veřejné zeleně   | P  |
|                                     | KZ.23 | Dlouhý Most                                | Demolice torza budovy č.p. 22  | P  |
|                                     | X     | Dlouhý Most                                | Demolice stodoly u domu č.p. 218   | R  |
|                                     | UP    | Dlouhý Most                                | Návrh – plocha k zalesnění   | P  |
|                                     | USK   | Dlouhý Most/ Horní Podlesí                 | opatření na podporu zvýšení specifické zásoby vody v krajině, snížení rizika sucha – návrh vodní nádrže, obnova ( <b>VN53</b> )  | P  |
|                                     | USK   | Dlouhý Most                                | opatření na podporu zvýšení specifické zásoby vody v krajině, snížení rizika sucha – revitalizace, renaturace vodního toku ( <b>RV70, RV71, RV72</b> )   | P  |
| KZ.154                              |       | Vybudování nových tůň za tratí (není v ÚP) | *  |  |
| JINÉ                                | USK   | Dlouhý Most                                | vytvořit podmínky pro zprostupnění migračních překážek - zprostupnění migrační překážky ( <b>MV40, MV41, MV42, MV43, MV44, MV45, MV46, MV47, MV48, MV49, MV50, MV51, MV52</b> )                                  | P  |

Kódovány pouze záměry, které jsou zahrnuty do jevu ostatní záměry (A118) a které zároveň nejsou zaneseny do ÚPD (označení ÚAP – jev A1-117, UP - jev převzatý z ÚPD), X – realizovaný záměr), ÚSK – Územní studie krajiny SO ORP Liberec 2019

### Záměry nadmístního významu (vychází z ZÚR a ÚAP LK)

| TYP ZÁMĚRU | KÓD      | LOKALIZACE  | PODROBNÝ POPIS ZÁMĚRU  | stav záměru<br>P - přetrvává,<br>R - realizován,<br>* - nový |
|------------|----------|-------------|--|--|
| DOPRAVNÍ   | D26      | Dlouhý Most | Železniční koridor mezinárodního významu (úsek LK – Turnov – Liberec, modernizace, nové úseky, zdvojkolejnění  | P  |
|            | ŽD8_D26D | Dlouhý Most | Železniční koridor mezinárodního významu (Praha – Mladá Boleslav – Liberec, úsek hranice LK – Turnov – Liberec modernizace, nové úseky, zdvojkolejnění               | P  |
|            | D42A     | Dlouhý Most | Multifunkční turistický koridor: Nová Hřebenovka, jižní a severní větev, Krkonoše - Jizerské hory - Ještědský hřbet - Lužické a Žitavské hory - Českosaské Švýcarsko | P  |



| TYP ZÁMĚRU                  | KÓD  | LOKALIZACE | PODROBNÝ POPIS ZÁMĚRU                           | stav záměru<br>P - přetrvává,<br>R - realizován,<br>* - nový |
|-----------------------------|------|------------|---|--|
| TECHNICKÉ<br>INFRASTRUKTURY | E11A |            | Vedení VVN 110 kV, úsek TR Bezděčín - Šimnovice | R  |
|                             |      |            |   |  |
|                             |      |            |   |  |

## Problémy k řešení v ÚPD

### Závady

| TYP ZÁVADY                     | KÓD      | LOKALIZACE                            | PODROBNÝ POPIS PROBLÉMU   | STAV |
|--------------------------------|----------|---------------------------------------|---|------|
| DOPRAVNÍ                       | DM_ZD_1  | místní část Dlouhý Most               | přetíženost silnice III /27814, především v zimních měsících v době nájezdu lyžařů do sportovního střediska Obří Sud  | ()   |
|                                |          | místní část Dlouhý Most               | překračování omezené rychlosti a ohrožování chodců na hlavní komunikaci - silnici III/27814   | -    |
|                                |          | místní část Javorník                  | Špatný stav silnice III/03520 v části obce Javorník, návrh na převzetí komunikace obcí  | -    |
|                                | DM_ZD_2  | Dlouhý Most                           | Nedostatečné parametry (šířkové a směrové uspořádání) místních komunikací ve stávající zástavbě   | N    |
|                                | DM_ZD_3  | místní část Dlouhý Most               | absence chodníku podél centrální komunikace - silnice III /27814  | A    |
|                                |          | místní část Dlouhý Most               | Špatná dopravní obslužnost veřejnou dopravou mimo pracovní dny v posledních dvou letech Liberecký kraj vyšel obci vstříc navýšením počtu spojů  | -    |
|                                | DM_ZD_4  | obec Dlouhý Most                      | Nedostatečně rozvinutá cestní síť, chybí zokruhanost cest jak v zástavbě, tak i v krajině   | A    |
| VEŘEJNÉ<br>INFRA-<br>STRUKTURY | DM_ZVI_1 | místní část Dlouhý Most               | Absence splašková i dešťová kanalizace, trativody do vodoteče nebo na pozemky   | A    |
|                                | DM_ZVI_2 | místní část Dlouhý Most               | Nedostatek a špatné umístění veřejných prostranství   | A    |
| HYGIENICKÉ                     | DM_ZH_1  | Dlouhý Most - místní část Dlouhý Most | Velká černá skládka na soukromém pozemku 764/1 k.ú. DM, zásadní problém, skládka je stále rozšiřována a nejsou nástroje, jak tomu zabránit (poslední navážka v roce 2018)   | A    |
|                                | DM_ZH_2  | Dlouhý Most - celá obec               | Hlukové zatížení obce ze silnice R35 a ze železnice / protihluková opatření   | N    |
|                                | DM_ZH_3  | Dlouhý Most - celá obec               | Znečištění ovzduší (smog, imise) v Liberecké kotlině - zdroj doprava, lokální topeniště (hnědé uhlí)  | ()   |
|                                |          | Dlouhý Most - celá obec               | Přítomnost nesekaných pozemků dříve intenzivně využívaných jako orná půda v současnosti ležících ladem ve vlastnictví soukromých osob   | -    |
|                                | DM_ZH_5  | Dlouhý Most                           | Bývalá skládka v Dolním Podlesí, riziko kontaminace   | A    |
| URBANISTICKÉ                   | DM_ZU_1  | Dlouhý Most - celá obec               | Nesjednocenost nové výstavby, chybí regulace pro uspořádání staveb, barevnost, vzhled staveb, návaznost na charakter původní zástavby   | A    |
|                                | DM_ZU_2  | Dlouhý Most                           | Zemědělská stavba (nyní RD) s několika tůněmi umístěné ve volné krajině v rozporu s urbanistickými zásadami - <i>změna ÚP legalizovala tuto stavbu (hrazena majitelem)</i>  | A    |
|                                | DM_ZU_3  | Dlouhý Most - místní část Javorník    | Nevhodná zástavba v rozporu se zachovalou tradiční lidovou architekturou (objem, výška a výraz staveb, oplocení) / změna ÚP nastavila přísnější regulativy, velké zastavitelné plochy jsou řešeny územními studii | A    |

| TYP ZÁVADY    | KÓD      | LOKALIZACE                            | PODROBNÝ POPIS PROBLÉMU  | STAV |
|---------------|----------|---------------------------------------|--|------|
|               | DM_ZU_5  | Dlouhý Most – Horní DM (nad rybníkem) | riziko srůstu v současnosti samostatných sídel nebo místa nežádoucího rozrůstání a zahušťování zástavby: <b>(NSS_7)</b>  | N    |
|               | DM_ZU_6  | Jeřmanice (Sibiř) - Javorník          | riziko srůstu v současnosti samostatných sídel nebo místa nežádoucího rozrůstání a zahušťování zástavby: <b>(NSS_8)</b>  | N    |
|               | DM_ZU_7  | Dlouhý Most - Šimonovice              | riziko srůstu v současnosti samostatných sídel nebo místa nežádoucího rozrůstání a zahušťování zástavby: <b>(NSS_53)</b> | N    |
| VYUŽITÍ ÚZEMÍ | DM_ZVU_1 | Dlouhý Most - místní část Javorník    | Zchátralá budova lidové architektury č. p. 61  | ()   |
|               | DM_ZVU_2 | Dlouhý Most - místní část Dlouhý Most | Torzo budovy místního významu č. p. 22, asanace  | ()   |
|               | DM_ZVU_3 | Dlouhý Most - místní část Dlouhý Most | Okrajově využívaný a nevhodně umístěný areál na zpracování dřeva v blízkosti centra obce (brownfield)                    | N    |
| ESTETICKÉ     | DM_ZE_1  | Dlouhý Most - celá obec               | Nedostatečné zastoupení zeleně v obci - nová plošná zástavba bez ploch s veřejnou zelení                                 | A    |
|               |          |                                       |  |      |
|               |          |                                       |  |      |

Vysvětlivky STAV: N – nový problém neřešený v ÚPD, A – problém řešený v ÚP nebo **ZÚR**, - problém neřešitelný nástroji územního plánování, () problém řešitelný „nepřímo“, USK – zdroj dat Územní studie krajiny SO ORP Liberec, zachování kódů

### Problémy

| TYP PROBLÉMU           | KÓD     | LOKALIZACE       | PODROBNÝ POPIS PROBLÉMU  | STAV |
|------------------------|---------|------------------|--|------|
| LOMITUJÍCÍ ROZVOJ OBCE | DM_PL_1 | Dlouhý Most      | Ochranná pásma železnice a R35, koridor pro VTR Liberce - Praha vymezený ZÚR   | ()   |
|                        |         |                  |  |      |
| OSTATNÍ                | USK     | obec Dlouhý Most | Problémy ÚSES - <b>USES034</b> : chybí návaznost na sousední obec Hodkovice nad Mohelkou, <b>USES035</b> : chybí návaznost na sousední obec Jeřmanice, <b>USES036</b> : lokální biocentrum méně jak 3 ha, <b>USES037</b> : zastavitelná plocha dopravní infrastruktury (DI) v lokálním biocentru | N    |
|                        | USK     | obec Dlouhý Most | Orná půda v údolní nivě ( <b>NO103</b> ), požadavek na změnu konvenční hospodaření na ekologické   | ()   |
|                        | USK     | obec Dlouhý Most | Bariéry migrační prostupnosti - vodní migrační prostupnost: <b>MPV04</b> : Luční potok (6x jiná), <b>MPV04</b> : Luční potok (7x práh - stupeň)  | N    |

Vysvětlivky STAV: N – nový problém neřešený v ÚPD, A – problém řešený v ÚP nebo **ZÚR**, - problém neřešitelný nástroji územního plánování, () problém řešitelný „nepřímo“, USK – zdroj dat Územní studie krajiny SO ORP Liberec, zachování kódů

### Rizika

| KÓD  | LOKALIZACE  | PODROBNÝ POPIS PROBLÉMU  | STAV |
|------|-------------|--|------|
| R_12 | Dlouhý Most | Dlouhý most - Skládka odpadů   | A    |
|      | Dlouhý Most | Riziko ohrožení radonem v podloží  |      |
| USK  | Dlouhý Most | Plochy vodní eroze - v obci je 20,9 % ZPF erozně ohroženo.   | N    |
| USK  | Dlouhý Most | Ohrožení povodněmi - kritický bod přívalových srážek: <b>KB090</b> (významný), <b>KB093</b> (nevýznamný) | N    |

## Střety

| TYP STŘETU              | KÓD    | LOKALIZACE  | PODROBNÝ POPIS PROBLÉMU   | STAV |
|-------------------------|--------|-------------|---|------|
| ZÁMĚRU SE ZÁMĚREM       | KZa_21 | Dlouhý Most | střet zastavitelné plochy se záměrem železničního spojení Liberec - Praha, varianta (ŽD8_D26) | N    |
|                         | KZa_23 | Dlouhý Most | střet zastavitelné plochy se záměrem železničního spojení Liberec - Praha, varianta (ŽD8_D26) | N    |
| BUDOVY LEŽÍCÍV KORIDORU |        | Dlouhý Most | Střet budov se záměrem železničního spojení Liberec – Praha, varianta D (ŽD8_D26)             | N    |

## Závěrečné vyhodnocení

| VYHODNOCENÍ VYVÁŽENOSTI PILÍŘŮ UDRŽITELNÉHO ROZVOJE ÚZEMÍ   |    |   |    |    |       |        |           |
|---|----|---|----|----|-------|--------|-----------|
| KATEGORIE   |    | Z | H  | S  | DOBŘÝ | ŠPATNÝ | KARTOGRAM |
| 2St   | 2c | - | +  | +  | S, H  | Z,     |           |
| 5St   | 3  | 0 | +1 | +2 |       |        |           |
| <p><b>KOMENTÁŘ K VYHODNOCENÍ URÚ</b></p> <p>Drobná obec Dlouhý Most, která leží v bezprostřední blízkosti Liberce, je hodnocena kladně v sociálním pilíři v dalších 2 pilířích je stav průměrný ve 2 stupňové škále se překloupil do záporného hodnocení. Stav životního prostředí celé obce je na průměrné úrovni. Místní část Javorník ležící na svahu Ještědského hřbetu s dobrými povětrnostními podmínkami a s nízkou mírou urbanizace má životní prostředí nadprůměrné, zbylá část území je naopak ovlivněna novou rozsáhlou zástavbou i negativními vlivy silnice I/35 a libereckými průmyslovými zónami. V rámci hospodářského pilíře obec těží z dobré dostupnosti Liberce, jenž nabízí pracovní příležitosti i vyšší občanskou vybavenost. Přesto došlo v posledním hodnocení hospodářského pilíře faktorovou analýzou k zhoršení a to především kvůli zvýšení nezaměstnanosti. Obec je v tomto pilíři na průměrné až mírně podprůměrné úrovni. Sociální pilíř je hodnocen jako silný, a to především kvůli příznivým demografickým ukazatelům. Vlivem rozvoje výstavby roste i počet obyvatel, obec má zároveň pozitivní věkovou strukturu. Z pohledu služeb je obec z části závislá na Liberci, což s sebou přináší i určitá úskalí a rizika. Přes mírně negativní hodnocení stavu životního prostředí a ekonomického potenciálu je Dlouhý Most prosperující obec s příznivým trendem vývoje.</p> |    |   |    |    |       |        |           |

## Použité podklady

1. Úplné znění ÚP Dlouhý Most po změně č. 2 (2022)
2. Program rozvoje obce Dlouhý Most pro období 2017-2022
3. Dotazníkové šetření (4/2024)
4. ÚAP Libereckého kraje 2010, 2013, 2015, 2017, 2021
5. Atlas životního prostředí LK

## FOTODOKUMENTACE – HODNOTY V OBCI



1. Barokní Kostel sv. Vavřince z konce 17. století s přízemní zděnou farou s okázalou mansardovou střechou a pomníkem padlým ve válce 1866 a v 1. světové válce



2. Kaplička s věžovitou zvoničkou v dolní části Javorníku
3. Krucifix při hlavní komunikační ose v Dlouhém Mostě



4. Pohled od Javorníku směrem k Ještědskému hřbetu, krajinný ráz dotváří stromořadí, které jsou dokladem původního uspořádání polností

## FOTODOKUMENTACE – HODNOTY V OBCI



1.  
Přízemní poloroubený dům s dvouetážovou dřevěnou lomenicí, čtyřtabulkovými okny, půdorys do „L“, Javorník



2.  
Přízemní roubený dům s dvouetážovým břidlicovým deštěním štítu, břidlicová sřešní krytina, sedlové vikýře, Dlouhý Most

3.  
Přízemní poloroubený dům s dvouetážovou dřevěnou svislou lomenicí čtyřtabulkovými okny, půdorys do „L“, Dlouhý Most



4.  
Polopatrový poloroubený dům – po rekonstrukci (pův. dvouetážová dřevěná lomenice, čtyřtabulková okna)



5.  
Hodnotný přízemní roubený dům s dřevěnou lomenicí Javorník č. e. 52

FOTODOKUMENTACE – HODNOTY V OBCI



1.  
Obří sud na  
Javorníku –  
penzion, moderní  
architektura

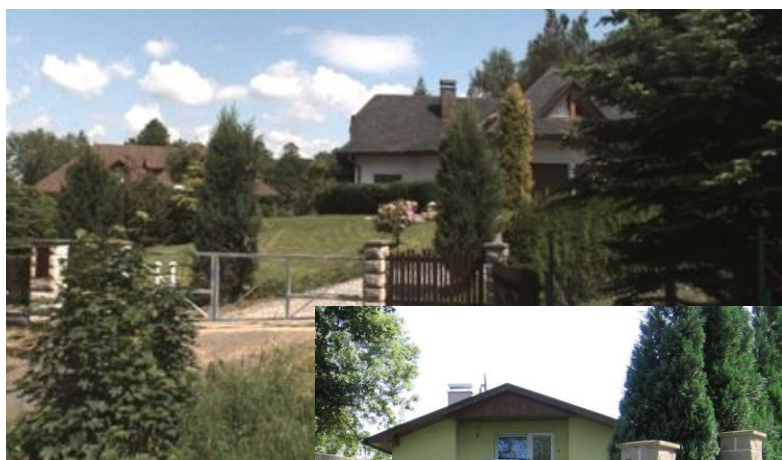


2.  
Oboustranná  
císařská  
javorová alej

## FOTODOKUMENTACE – PROBLÉMY V OBCI



1.  
Nevhodné přestavby a  
přístavby venkovských domů,  
v rozporu s charakterem  
venkovského sídla a měřítkem  
původní zástavby, Dlouhý  
Most



2. a 3.  
Nevhodné novostavby  
městského typu (čtvercový  
půdorys, vysoká podezdívka,  
mírný střešní sklon, balkonová  
lodžie, plastová okna), nebo  
typu bungalov (nevhodná  
výška a výraz staveb)  
popírající charakter  
venkovského sídla, nevhodné  
oplocení, uplatnění tují nebo  
řady smrků Javorník



4.  
Okrajově využívaný a  
nevhodně umístěný areál na  
zpracování dřeva  
s rozestavěnými objekty  
(brownfield)



5.  
Zchátralé objekty a ruiny,  
Dlouhý Most č. p. 22

6.  
Nevyužívané chátrající objekty  
hodnotné tradiční venkovské  
zástavby, Javorník