



# STATUTÁRNÍ MĚSTO LIBEREC

## INFORMACE

pro jednání zastupitelstva města dne 26. 11. 2009

**Úprava pozemku p.č. 1143/1, k.ú. Krásná Studánka**

**Předkládá:** Ing. Jiří Kittner v.r. – primátor města

**Zpracoval:** Ing. Josef Mazáč –ved. odboru majetku města

**telefon:** 485 243 301

## **DŮVODOVÁ ZPRÁVA**

Problematika zúžení části komunikace p.č. 1143/1, k.ú. Krásná Studánka byla řešena návrhem směny dotčené části pozemku p.č. 1143/1 ve vlastnictví pana Janovského za část pozemku p.č. 124, k.ú. Janův Důl u Liberce ve vlastnictví Statutárního města Liberec. Směna pozemků byla projednávána zastupitelstvem města dne 25.6.2009, opakovaně 24.9.2009. Směna nebyla schválena. Nabídku výkupu dotčené části pozemku p.č. 1143/1 pan Janovský odmítl.

V případě uzavření části komunikace p.č. 1143/1 provede odbor dopravy zjišťovací řízení o existenci práva rovnající se veřejně přístupné účelové komunikaci. Bude ověřena dlouhodobost užívání a nutná komunikační potřeba.

Statutární město Liberec  
Doručeno: 07.10.2009  
CJ MML 178568/09  
listy:3 přílohy:0

Rada Města Liberce  
Nám. Dr. Beneše  
Liberec



V Liberci dne 6.10.2009

Věc: stížnost na nečinnost Magistrátu Města Liberce

V roce 2001 vydal Stavební úřad Magistrátu města Liberce stavební povolení na našeho stavbu rodinného domu v k.ú. Krásná Studánka s příjezdem po místní komunikaci p.č. 1143/1, která je majetkem Města Liberce. Dům byl zkolaudován v roce 2002 a od té doby jej užíváme k trvalému bydlení. V následujících letech vyrostly při této komunikaci další 2 rodinné domy.

Zdůrazňujeme, že pro provoz rodinného domu je příjezdová komunikace zcela nezbytná. V oblasti není vodovod, kanalizace ani plyn. Stavební povolení i kolaudační rozhodnutí bylo vydáno pro dům, který bude vytápěn kotlem na dřevo (tzn. přivézt 2x ročně plný nákladní vůz dřeva), a odkanalizován do septiku (tzn. občasné vyvážení fekálním vozem).

Počátkem roku 2007 prodalo Město Liberec pozemky v k.ú. Krásná Studánka panu Ing. Jiřímu Janovskému. V důsledku tohoto prodeje došlo ke zúžení uvedené místní komunikace na sjezdu z Dětrichovské ulice až na šíři méně než 1 m. Vzhledem k tomu, že tato komunikace je jedinou příjezdovou komunikací k našemu rodinnému domu, požádali jsme ihned po zjištění tohoto stavu Magistrát města Liberce o řešení situace. Při místním šetření v dubnu roku 2007 pan Ing. Mazáč přislíbil, že Město Liberec vyřeší situaci zpětným odkoupením části pozemku od pana Janovského, příp. výměnou za jiný pozemek.

Po více než roce nečinnosti nás po písemné urgenci informoval Odbor majetku města dopisem zn: OMMV/2507/08-IN ze dne 9.6.2008, že pozemek nutný pro zachování průjezdnosti komunikace bude zaměřen a zpětně vykoupen. Pozemek byl v krátké době zaměřen, avšak uplynul opět více než rok a k žádným dalším krokům ze strany Města nedošlo.

Komunikaci užíváme pouze díky benevolenci pana Janovského. V minulém týdnu nás však informoval, že vzhledem k nezájmu Města věc řešit své pozemky v nejbližší době oplotí. Zároveň podal na Město Liberec žádost o odkoupení části předmětné komunikace manželé Koutní.

**Žádáme okamžité řešení celé této situace, protože máme vážné obavy, aby nedošlo k definitivnímu zneprůjezdnění komunikace. Opakovaně upozorňujeme, že Městský úřad povolil v roce 2002 trvalé užívání našeho rodinného domu s příjezdem po uvedené obecní komunikaci. Zneprůjezdněním cesty v důsledku prodeje pozemků nám bude znemožněno řádné užívání domu v souladu s vydaným kolaudačním rozhodnutím.**

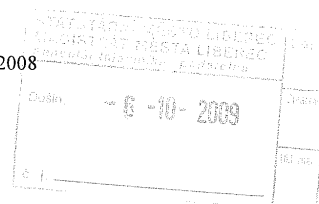
Dále upozorňujeme, že současný sjezd z Dětrichovské ulice na tuto místní komunikaci je jediným místem, kde se v horní polovině Dětrichovské ulice mohou otočit popelářské vozy, vozy Technických služeb při zimní údržbě apod.

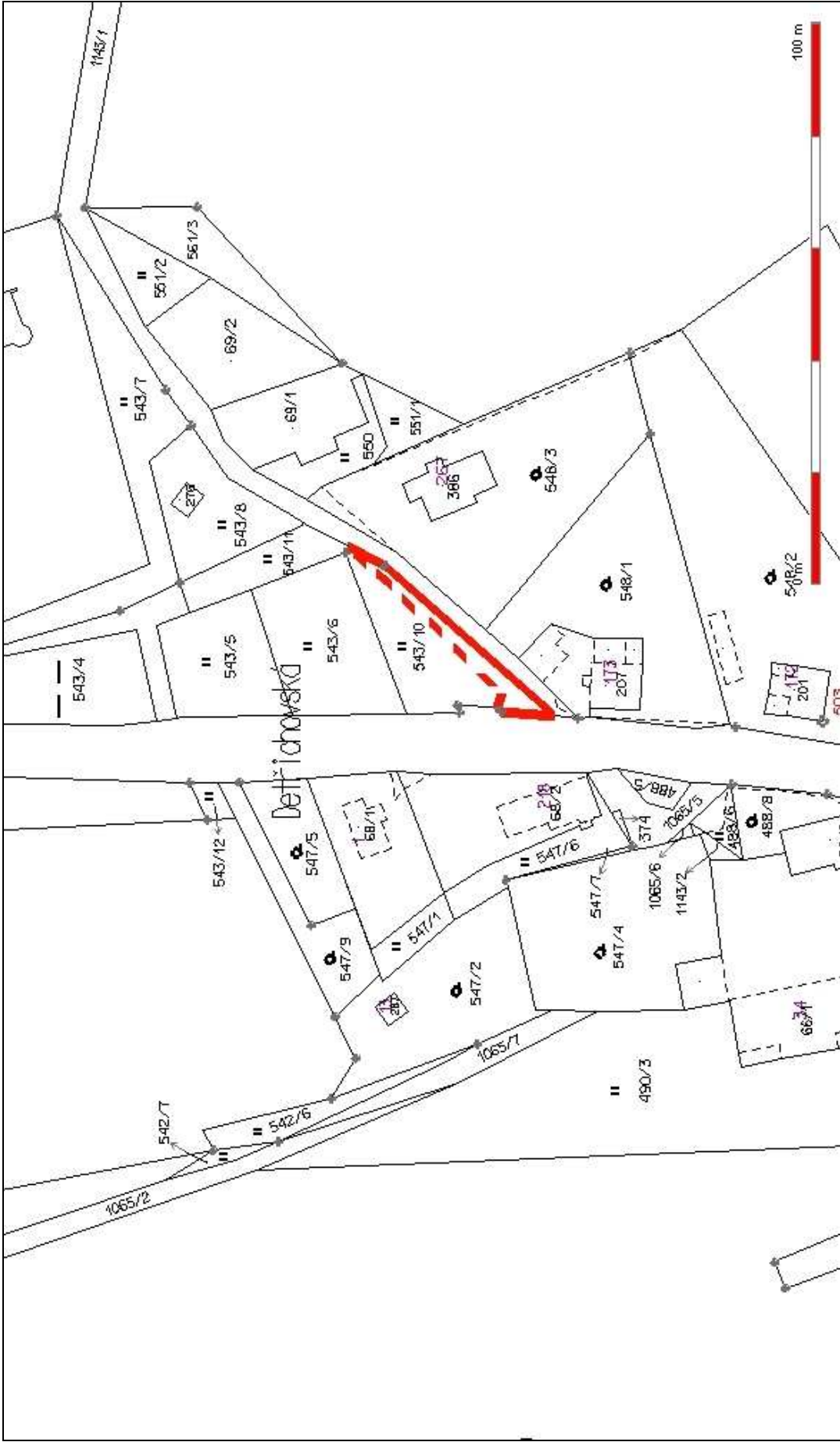
Závěrem žádáme o podání informace, jakým způsobem a do kterého jednání Rady Města Liberce bude naše stížnost předložena.

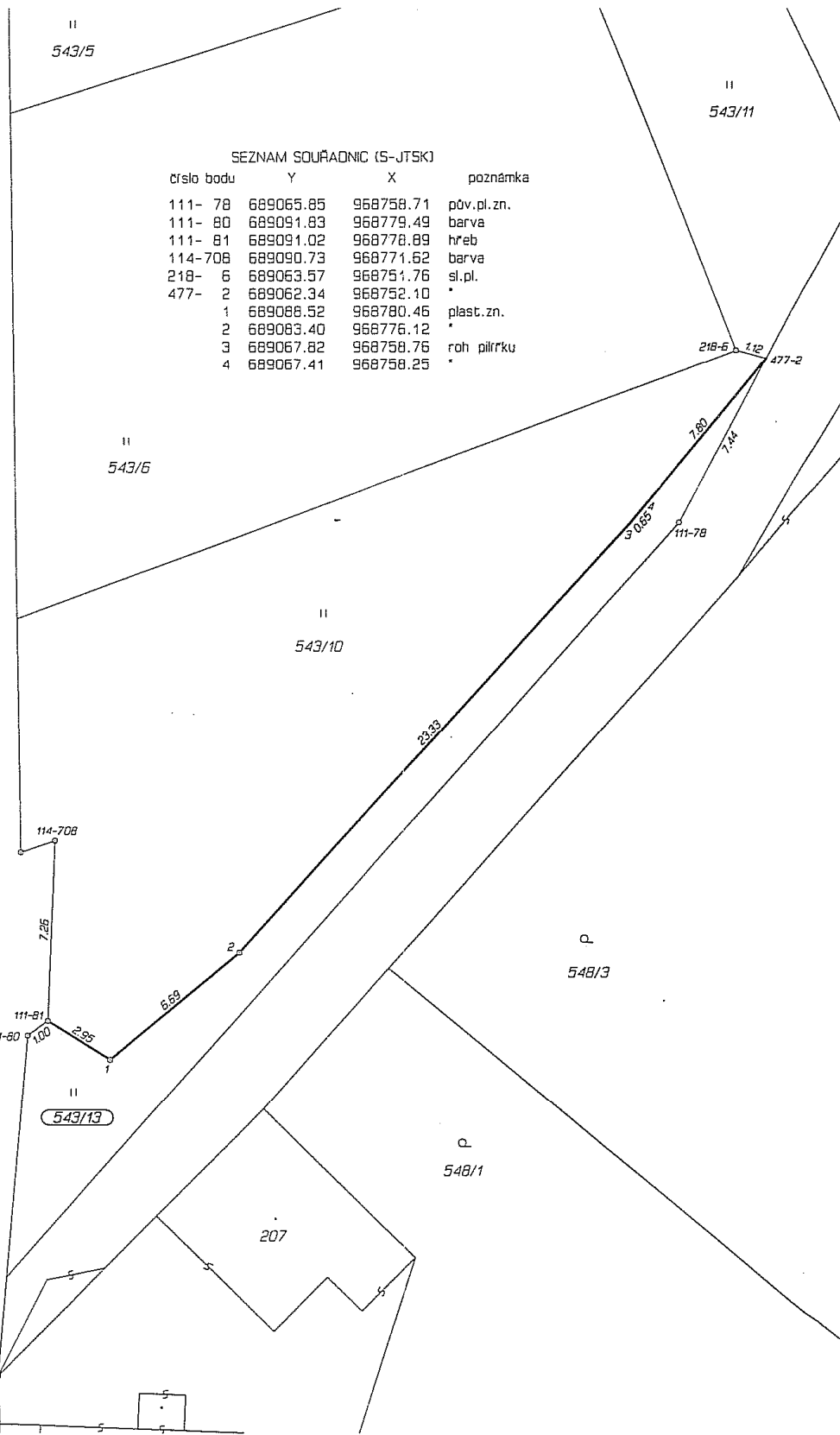
Helena Ducháčková  
Dětrichovská 267  
46001 Liberec 31

Ing. Václav Čuba

Příloha: 1/ žádost o informaci o postupu Města Liberce ze dne 22.5.2008  
2/ dopis Odboru majetku města zn: OMMV/2507/08-IN ze dne 9.6.2008  
Na vědomí: Statutární město Liberec – odbor majetku města  
Zastupitelstvo Města Liberce







SEZNAM SOUŘADNIC (S-JTSK)

číslo bodu	Y	X	poznámka
111- 78	689065.85	968758.71	pův.pl.zn.
111- 80	689091.83	968779.49	barva
111- 81	689091.02	968778.89	hřeb
114-708	689090.73	968771.62	barva
218- 6	689063.57	968751.76	sl.pl.
477- 2	689062.34	968752.10	*
1	689088.52	968780.46	plast.zn.
2	689083.40	968776.12	*
3	689067.82	968758.76	roh pilírku
4	689067.41	968758.25	*