

# STATUTÁRNÍ MĚSTO LIBEREC

6. zasedání zastupitelstva města dne: 25. 6. 2009

## Bod pořadu jednání:

**Věc: Prodej pozemků formou veřejných dražeb dobrovolných dle zákona  
č. 26/2000 Sb.**

**Zpracoval:** Odbor majetku města  
odbor, oddělení: Oddělení privatizačních projektů  
telefon: 5243301

**Schválil:** vedoucí oddělení  
vedoucí odboru Ing. Josef Mazáč

**Projednáno:** RM 3. 3. 2009, 21. 4. 2009, 2. 6. 2009

**Poznámka:**

**Předkládá:** Ing. Jiří Kittner, v. r.  
primátor města

## Návrh usnesení

Zastupitelstvo města po projednání

***s c h v a l u j e***

prodej pozemků dle Přílohy č. 1 formou veřejných dražeb dobrovolných dle zákona č. 26/2000 Sb. za uvedená nejnižší podání.

## **DŮVODOVÁ ZPRÁVA**

Rada města dne 3. 3. 2009, 21. 4. 2009, 2. 6. 2009 schválila záměr prodeje pozemků formou veřejných dražeb dobrovolných, včetně nejnižších podání.

V Příloze č. 1 je zpracován přehled pozemků s uvedením identifikace, výměr, druhů a nejnižších podání.

## DRAŽBY POZEMKY

poř. číslo	katastrální území	parcelní číslo	druh pozemku	výměra (m <sup>2</sup> )	nejnižší podání (Kč)
01	Liberec	271/2, 281	ostatní plocha-jiná plocha ostatní plocha - manipulační plocha	741	1,354.000,-
02	Liberec	1711, 1712, 1713	zahrada	469	1,354.000,-
03	Liberec	1905, 1906/1, 1906/2	zastavěná plocha a nádvoří-zbořeniště, zahrada	240	372.000,-
04	Liberec	5310/1	zahrada	601	571.000,-
05	Rochlice u Liberce	361/35	ostatní plocha-zeleň	1.369	288.000,-
06	Dolní Hanychov	704/1	ostatní plocha-zeleň	296	125.000,-
07	Janův Důl u Liberce	391/1, 391/2, 391/3, 391/4, 391/5, 391/6	zahrada, zastavěná plocha a nádvoří	1.322	614.000,-
08	Kateřinky u Liberce Radčice u Krásné Studánky	317, 318, 405/2 482/1, 482/2	ostatní plocha-neplošná půda, vodní plocha, trvalý travní porost, ostatní plocha-manipulační plocha	4.380	517.000,-
09	Doubí u Liberce	1072/1, 1076/1	trvalý travní porost, zahrada	6.708	2,352.000,-
10	Vesec u Liberce	1137/2	trvalý travní porost	5.912	4,450.000,-
11	Kunratice u Liberce	40/1	zahrada	2.293	592.000,-
12	Krásná Studánka	3/3, 1073/1, 1073/4	trvalý travní porost, ostatní plocha-ostatní komunikace	352	88.000,-

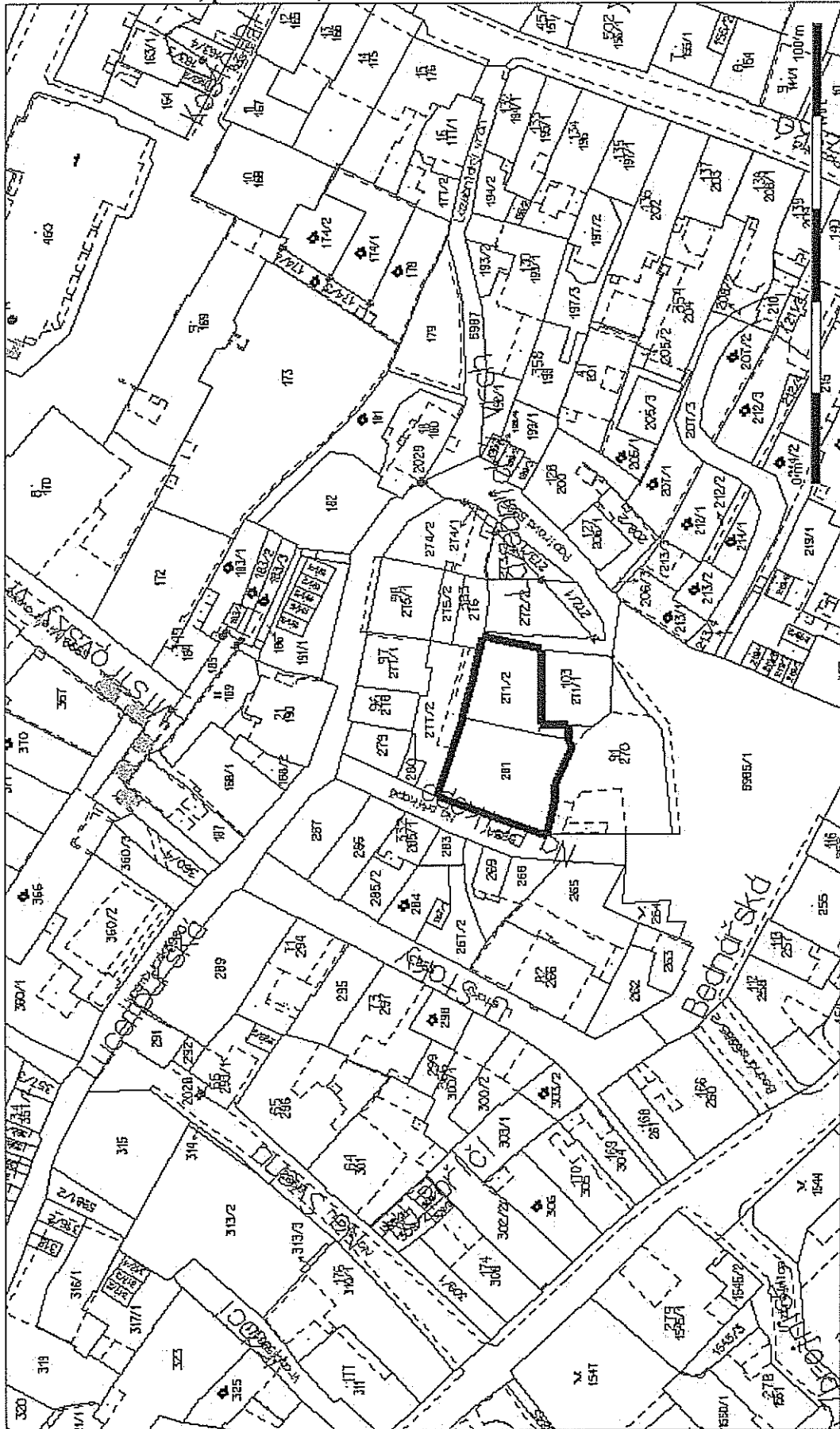
## Zastupitelstvo města dne 25. 6. 2009

### (prodej pozemků formou veřejných dražeb dobrovolných)

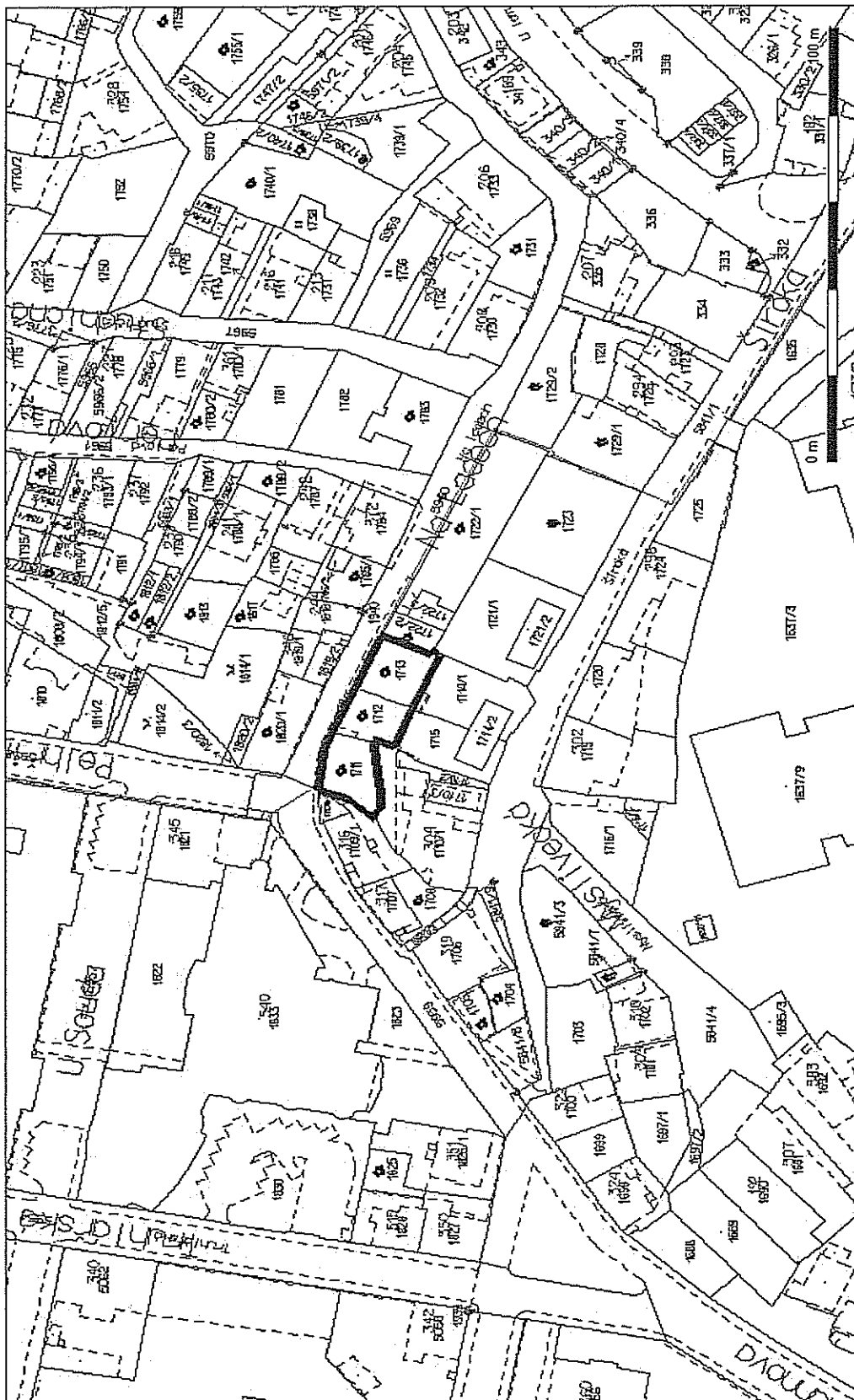
#### Využití ploch dle stávajícího územního plánu

poř. číslo	katastrální území	parcelní číslo	využití ploch dle územního plánu
01	Liberec	271/2, 281	přestavbové polyfunkční plochy smíšené městské, je v památkové zóně, budova, zahrada, je ve studii přestavby, zastavitelné
02	Liberec	1711, 1712, 1713	pozemek p.č. 1711 je součástí ploch stabilizovaných určených pro bydlení čisté, ostatní patří do ploch přestavbových na bydlení městské, východní část je součástí městské památkové zóny, potřeba úpravy pro cyklisty, nutné regulační podmínky
03	Liberec	1905, 1906/1, 1906/2	plochy urbanizované zeleně – zeleň parková manipulační plocha, zahrada, legalizace stavu, dále nezastavitelné
04	Liberec	5310/1	stabilizované plochy, bydlení čisté, zahrada, provizorní objekt, omezeně zastavitelné
05	Rochlice u Liberce	361/35	větší část pozemku je v plochách bydlení čistého a pruh podél jižní strany je v plochách bydlení městského, pozemek je velmi svažité, vzrostlé stromy, třetina pozemku je v záplavovém území, nezastavitelné
06	Dolní Hanychov	704/1	polyfunkční plochy pro bydlení čisté, zahrada, zeleň v zástavbě, prakticky nezastavitelné
07	Janův Důl u Liberce	391/1, 391/2, 391/3, 391/4, 391/5, 391/6	stabilizovaná plocha bydlení čisté
08	Kateřinky u Liberce Radčice u Krásné Studánky	317, 318, 405/2 482/1, 482/2	plochy přírody a krajiny – z části vodní plocha louka, trvalý travní porost, vodní plocha přírodní koupaliště, na hranici CHKOJH, rekreační využití, prakticky nezastavitelné
09	Doubí u Liberce	1072/1, 1076/1	návrhové plochy, západní část plocha bydlení čistého, východní část součástí plocha zahrádek a chatových osad, bez přímého vstupu z veřejné komunikace
10	Vesec u Liberce	1137/2	návrhová plocha bydlení čistého, louka
11	Kunratice u Liberce	40/1	bydlení venkovské, z části trvalý travní porost, zahrada , prakticky nezastavitelné
12	Krásná Studánka	3/3, 1073/1, 1073/4	plochy přírody a krajiny – ostatní plochy v krajině (plocha nezastavitelná) a plochy dopravy a dopravní vybavenosti (ostatní komunikace)

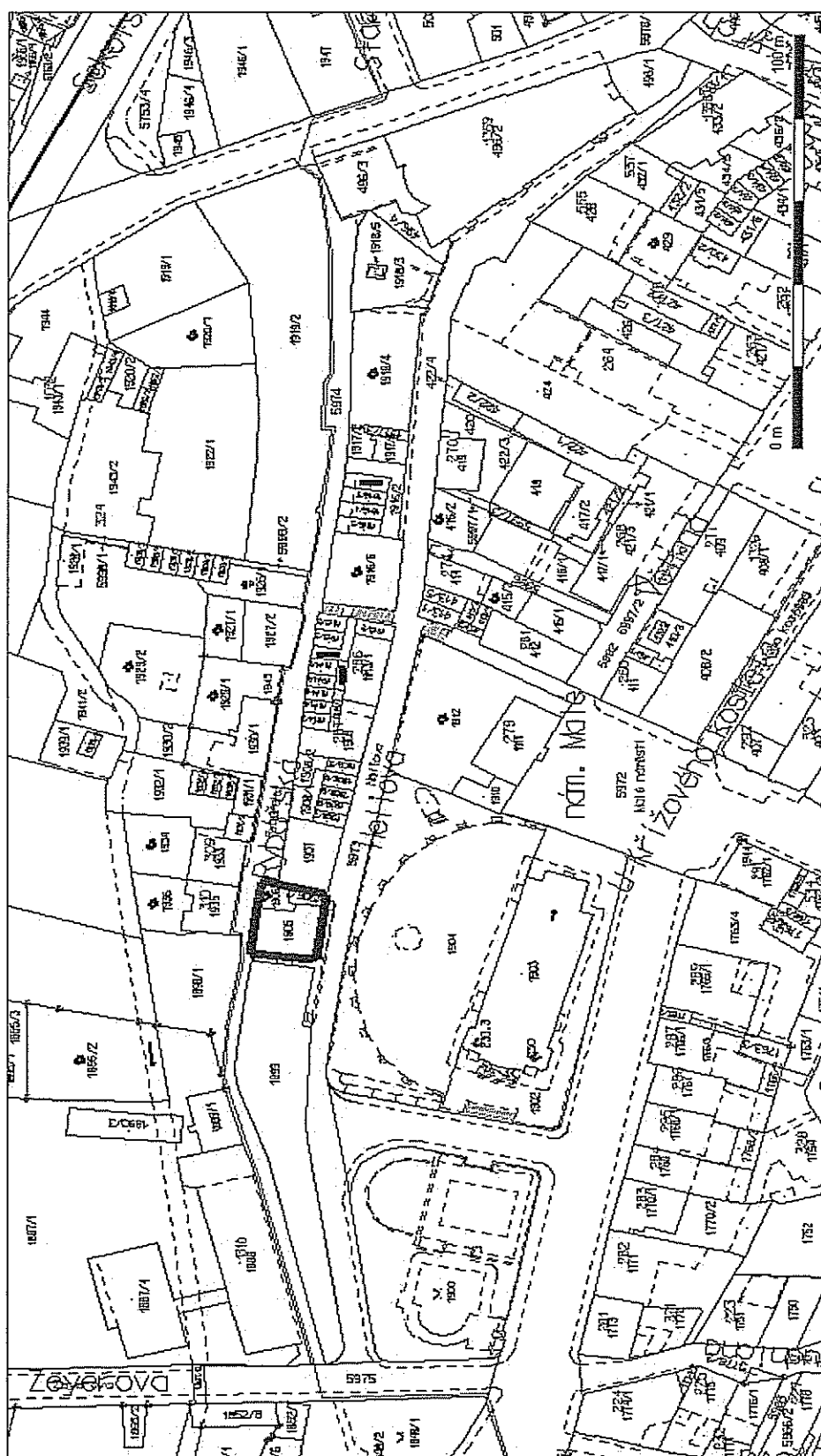
01 k.ú. Liberec, p.č. 271/2, 281

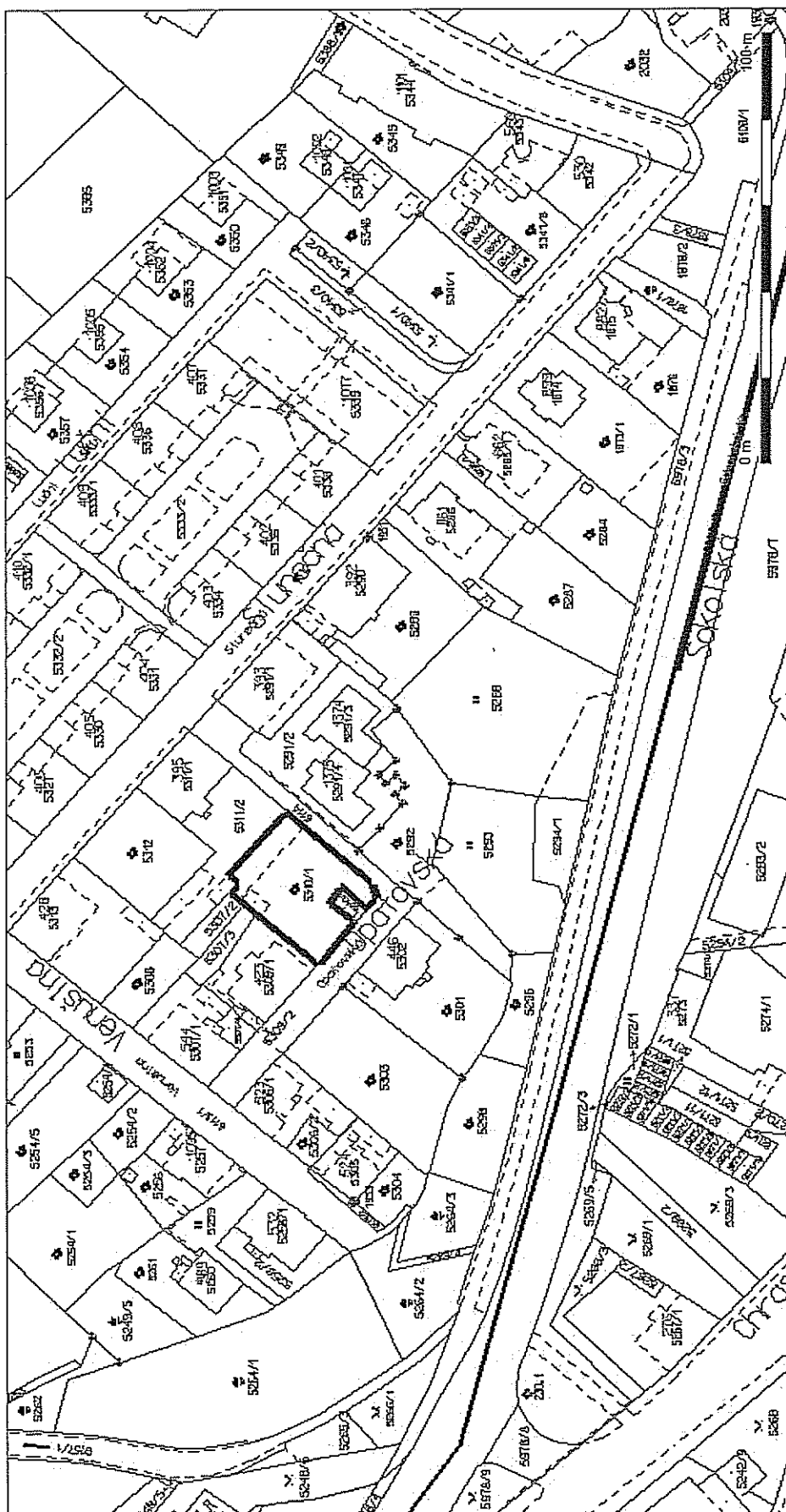


02 k.ú. Liberec, p.č. 1711, 1712, 1713

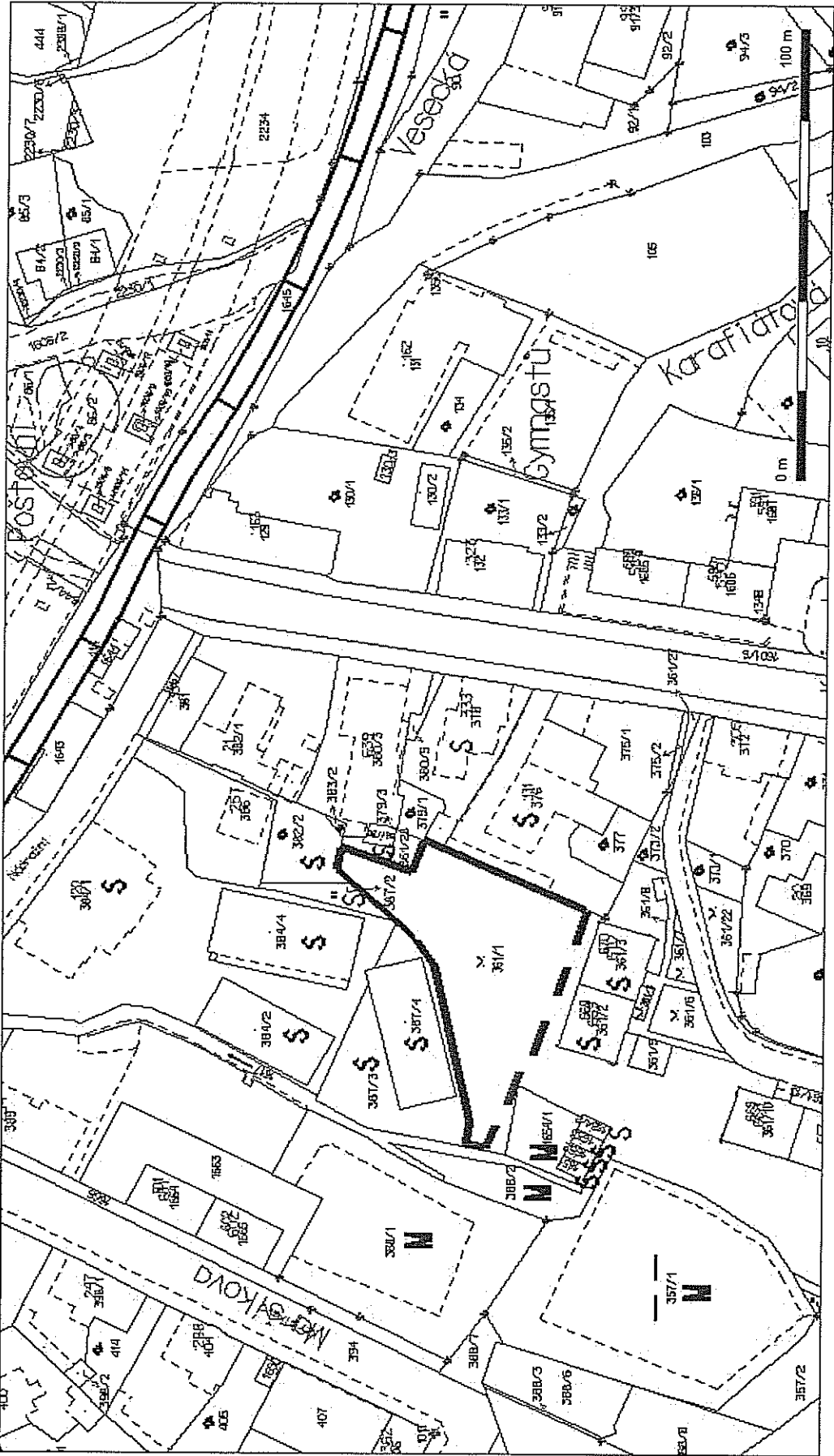


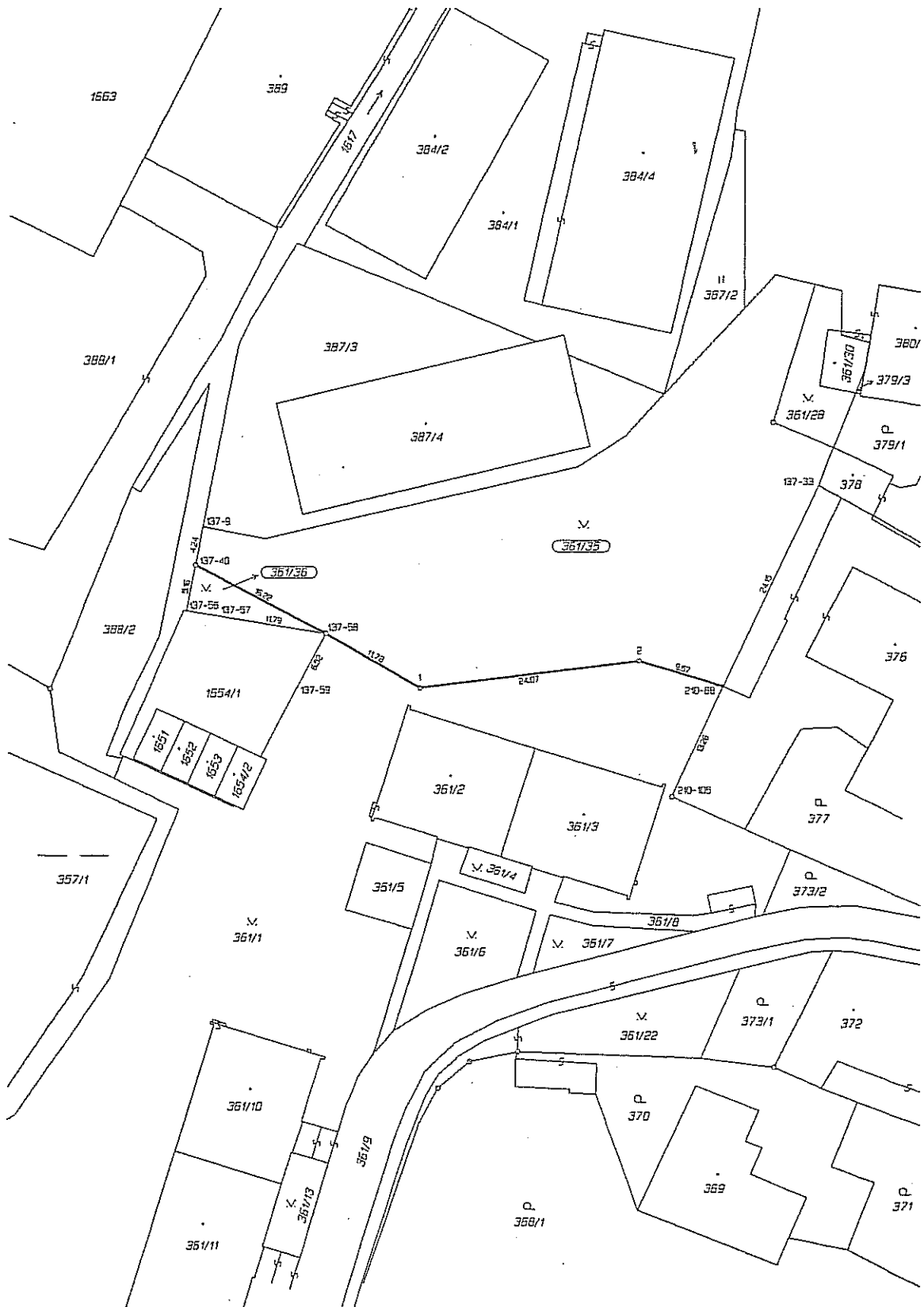
03 k.ú. Liberec p.č. 1905, 1906/1, 1906/2

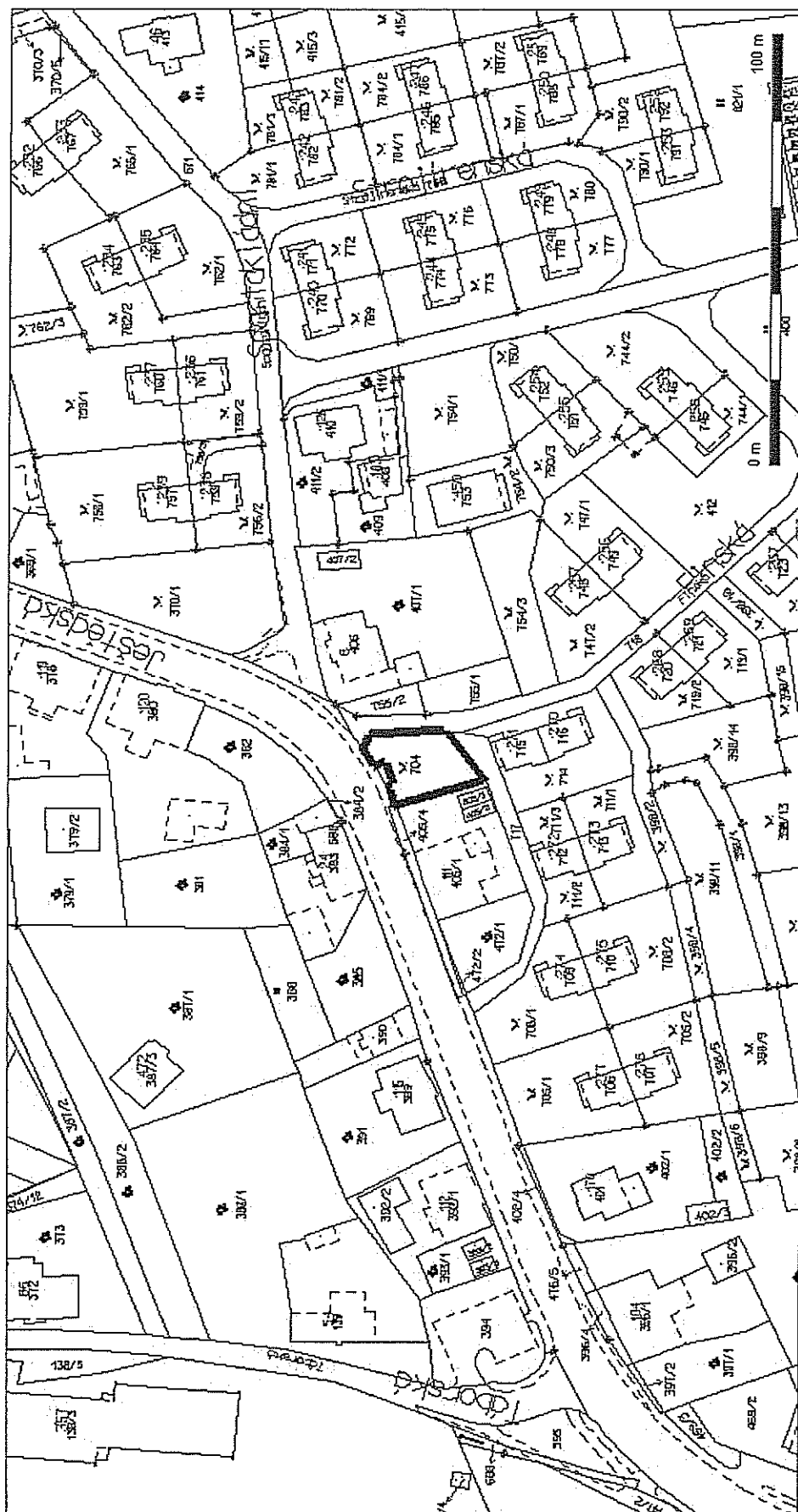


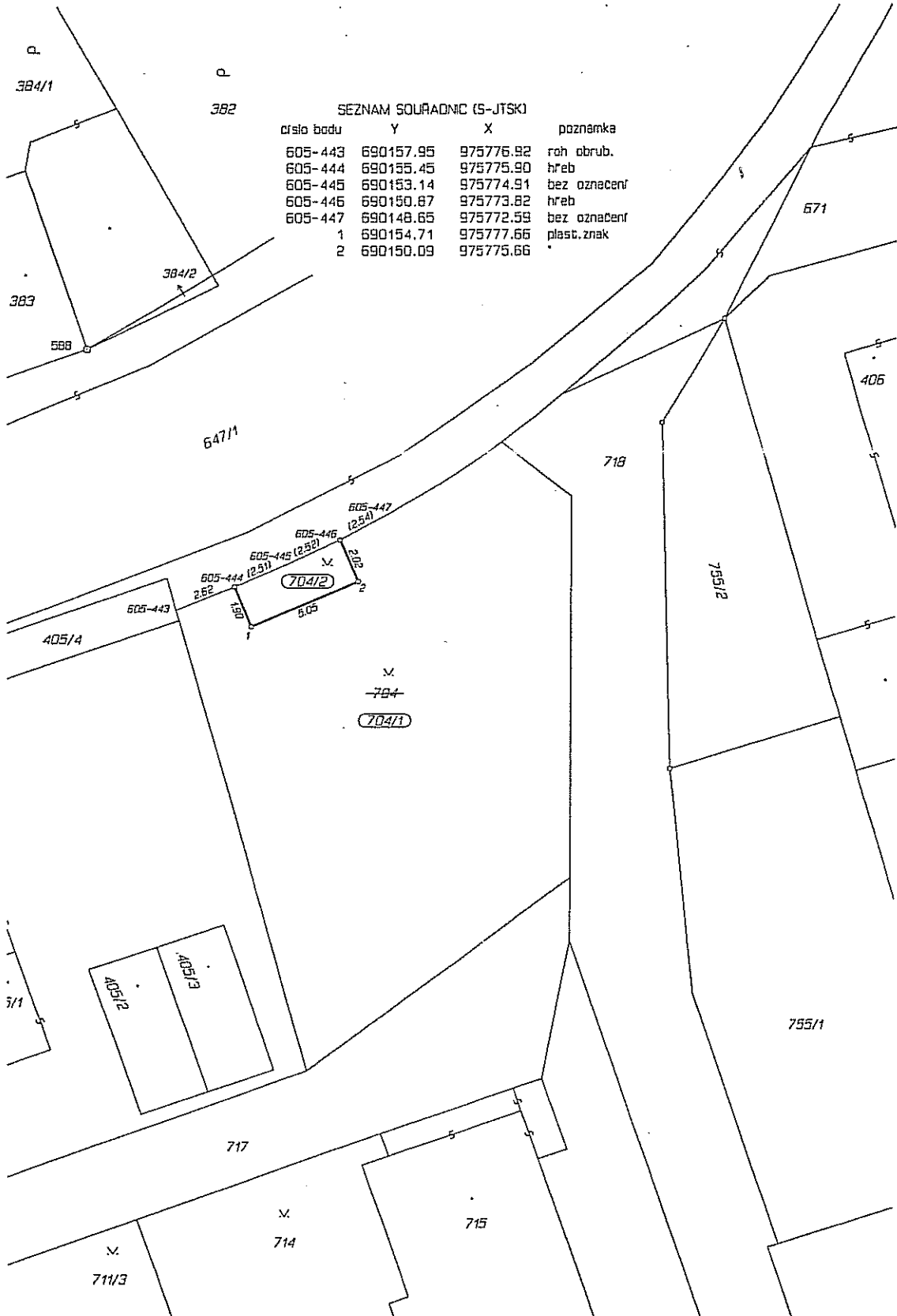








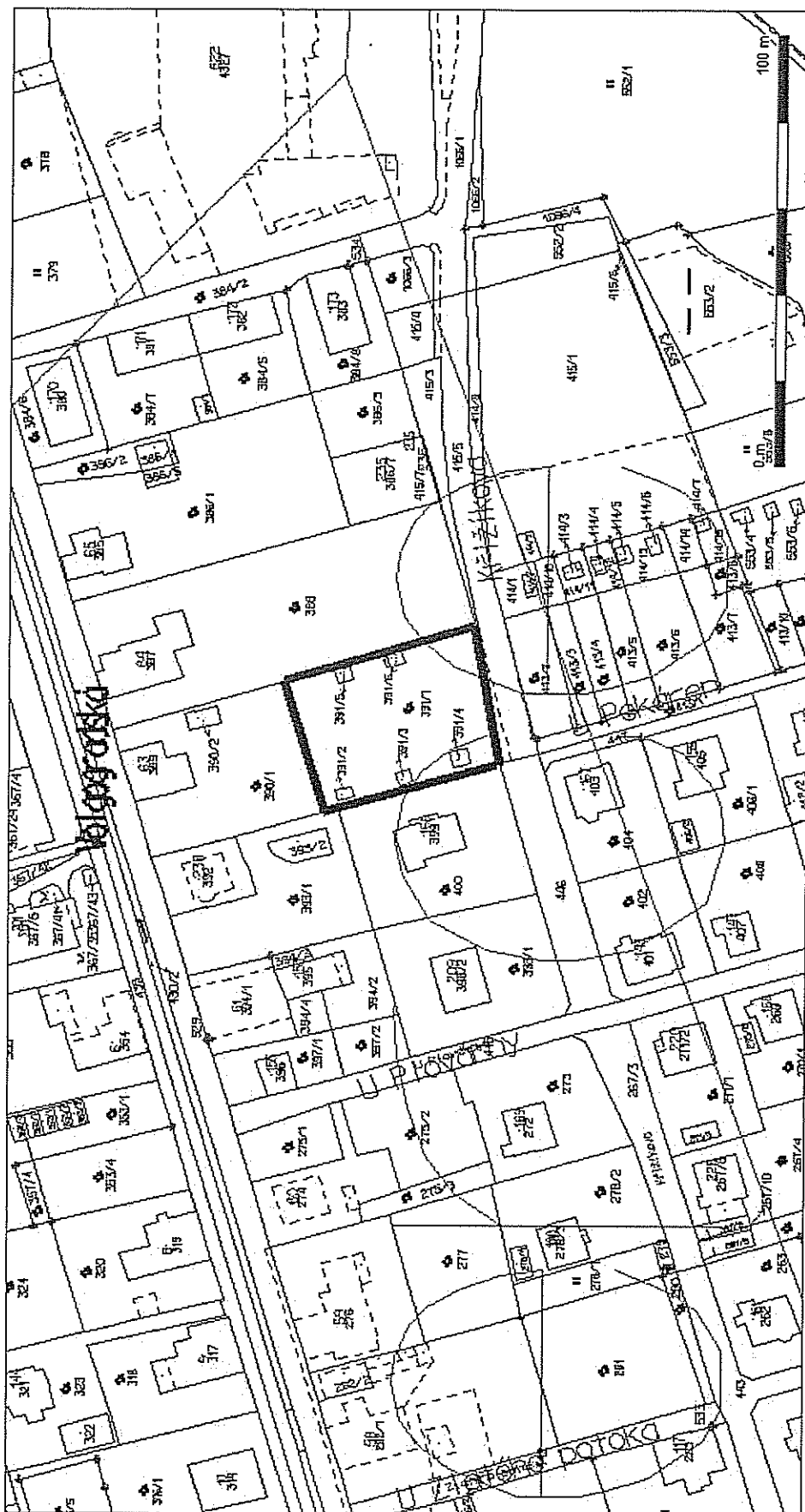




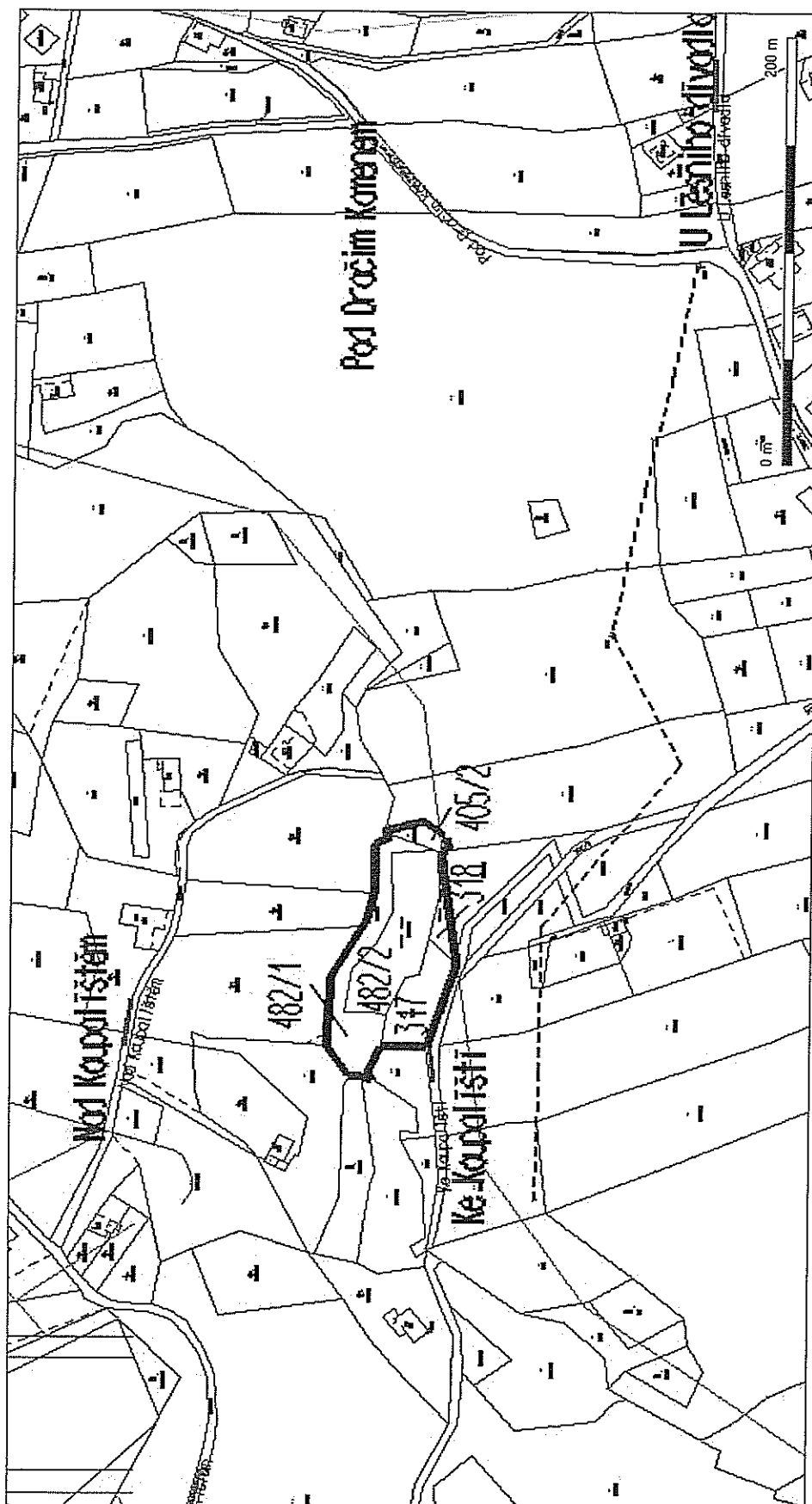
SEZNAM SOUŘADNIC (S-JTSK)

číslo bodu	Y	X	poznámka
605-443	690157.95	975776.92	roh obrub.
605-444	690155.45	975775.90	hráb
605-445	690153.14	975774.91	bez označení
605-446	690150.87	975773.82	hráb
605-447	690148.65	975772.59	bez označení
1	690154.71	975777.66	plast. znak
2	690150.09	975775.66	.

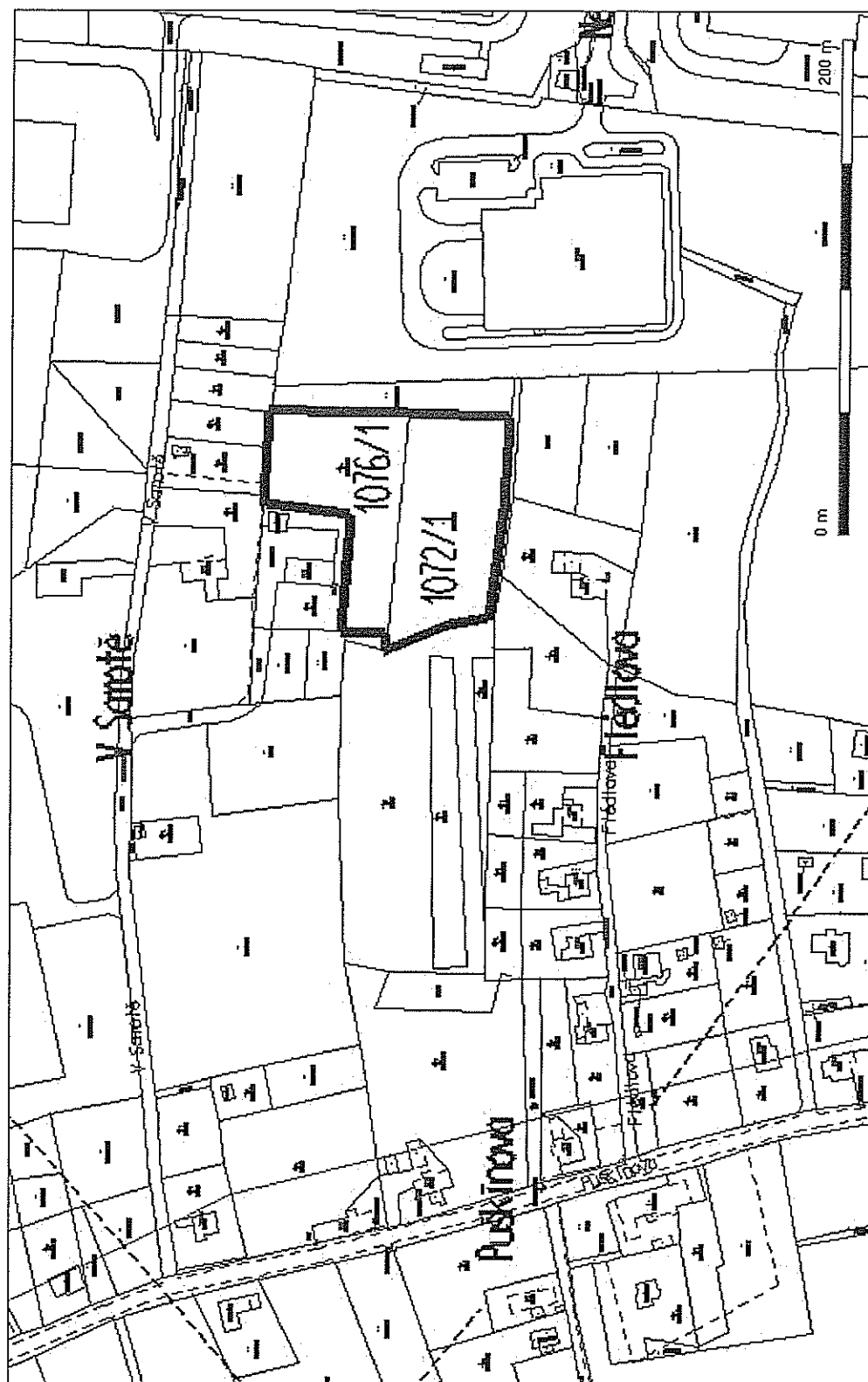
07 k.ú. Janův Důl u Liberce, p.č. 391/1, 391/2, 391/3, 391/4, 391/5, 391/6

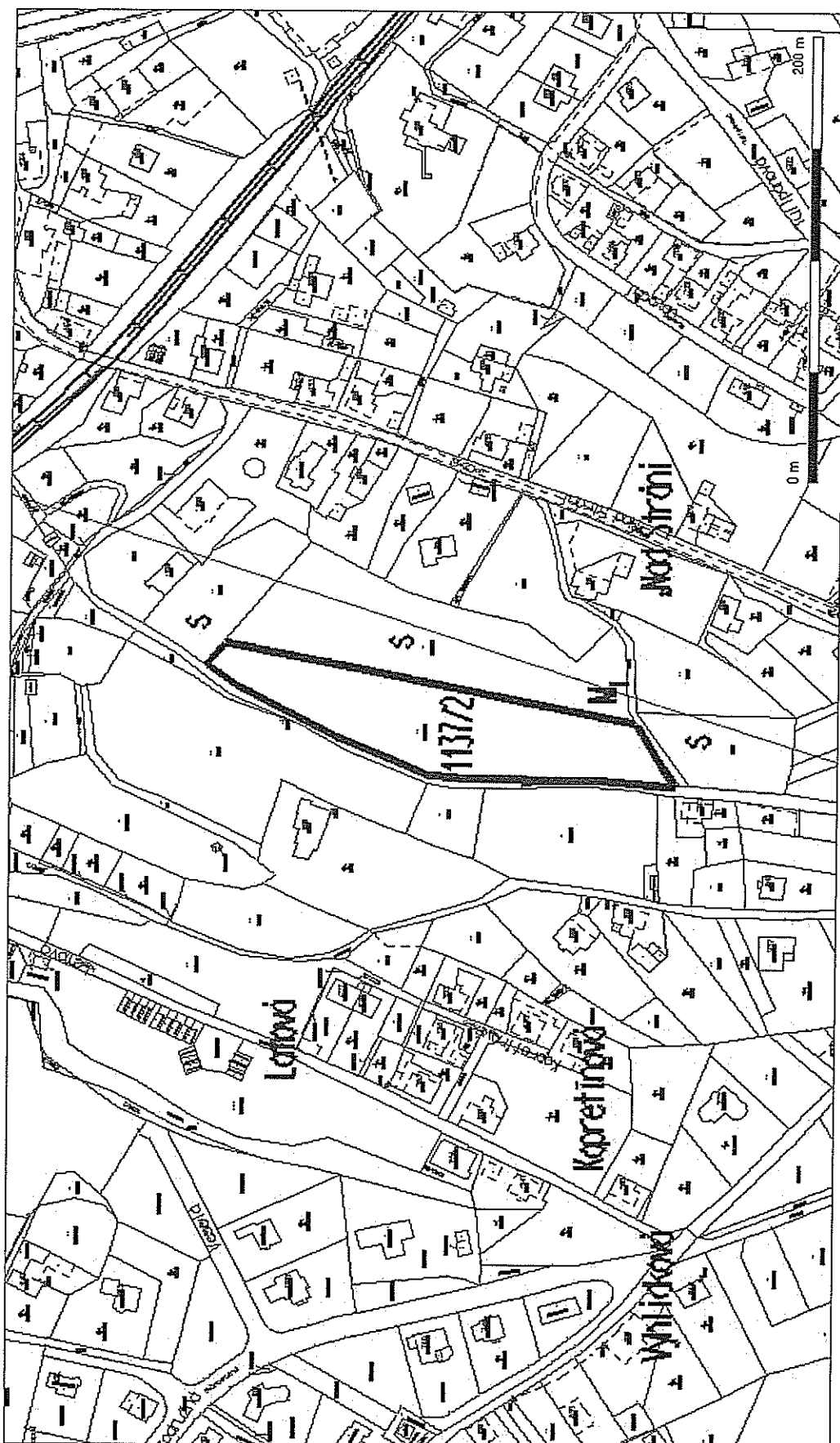


08 k.ú. Kateřinky u Liberce, p.č. 317, 318, 405/2  
Radčice u Krásné Studánky, p.č. 482/1, 482/2



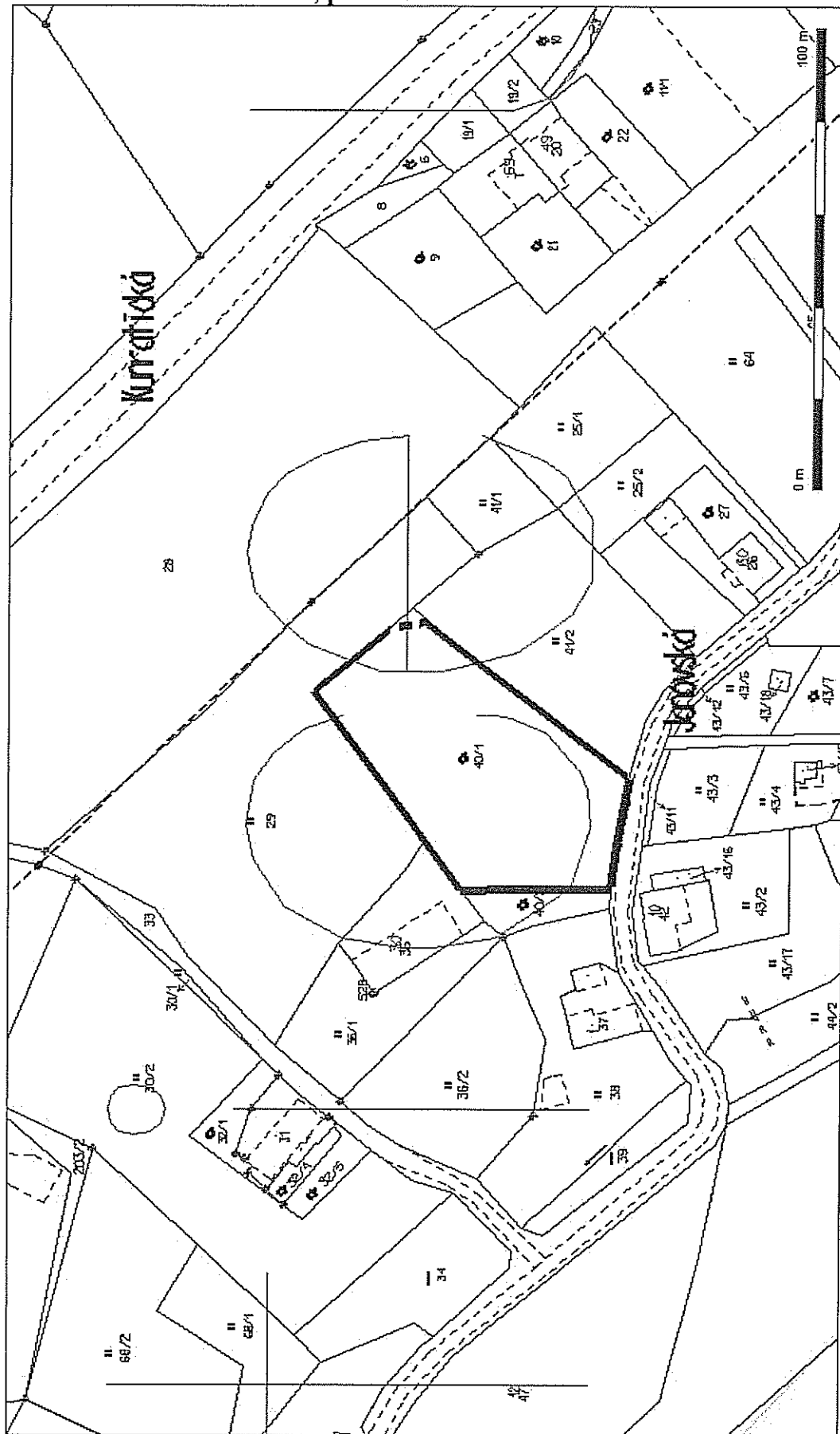
09 k.ú. Doubí u Liberce, p.č. 1072/1, 1076/1

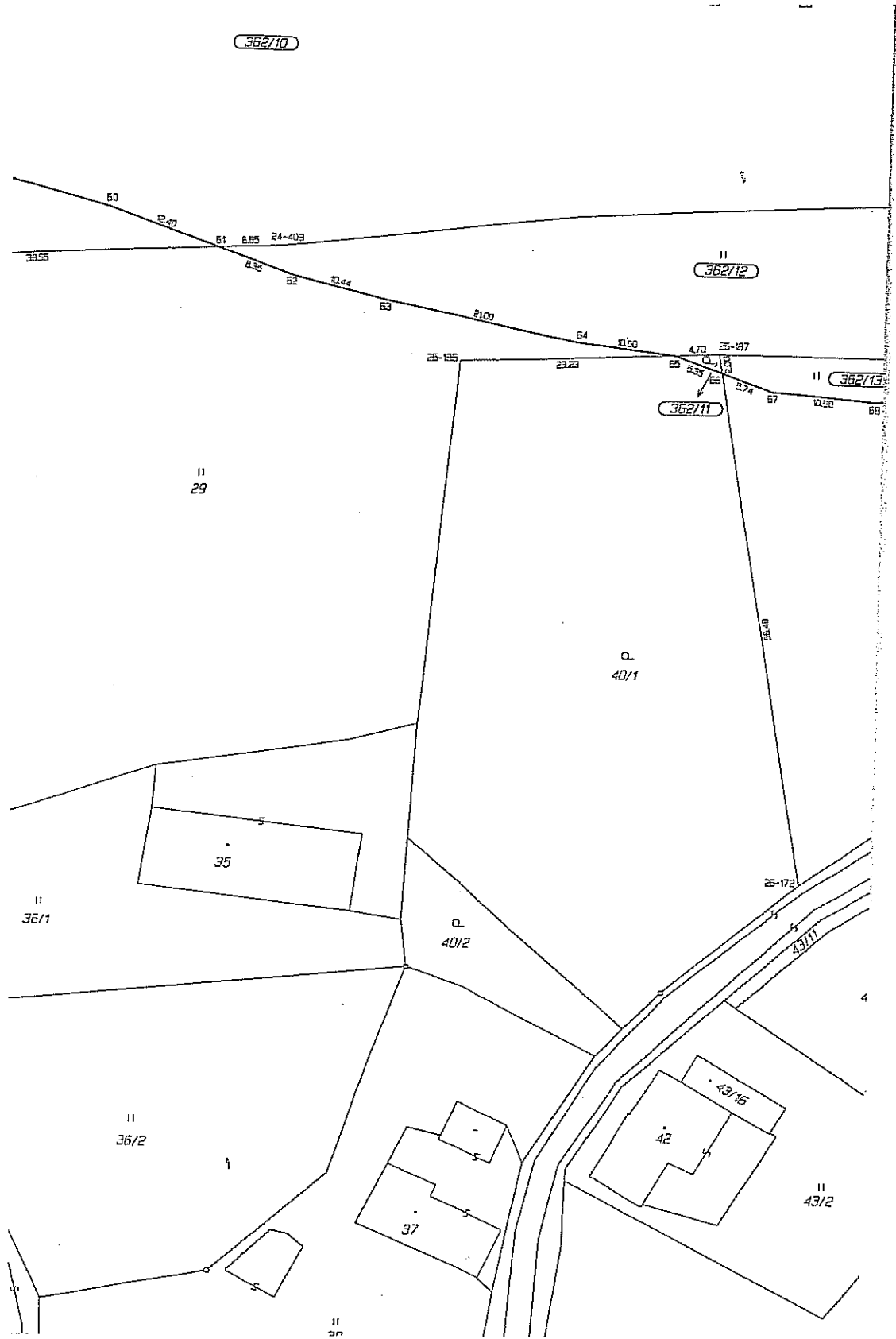




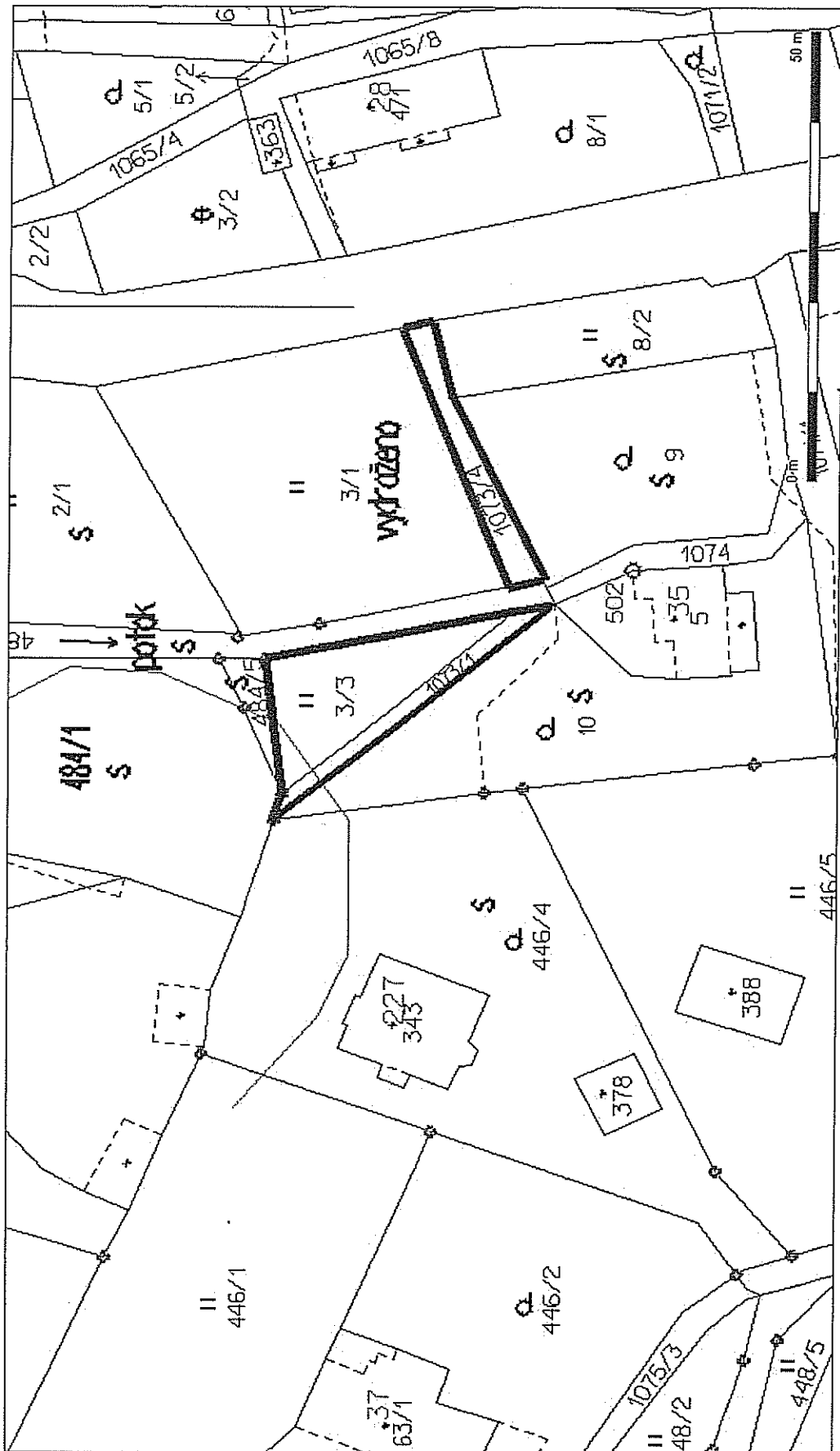


11 k.ú. Kunratice u Liberce, p.č. 40/1





12 k.ú. Krásná Studánka, p.č. 3/3, 1073/1, 1073/4



01 k.ú. Liberec, p.č. 271/2, 281



02 k.ú. Liberec, p.č. 1711, 1712, 1713



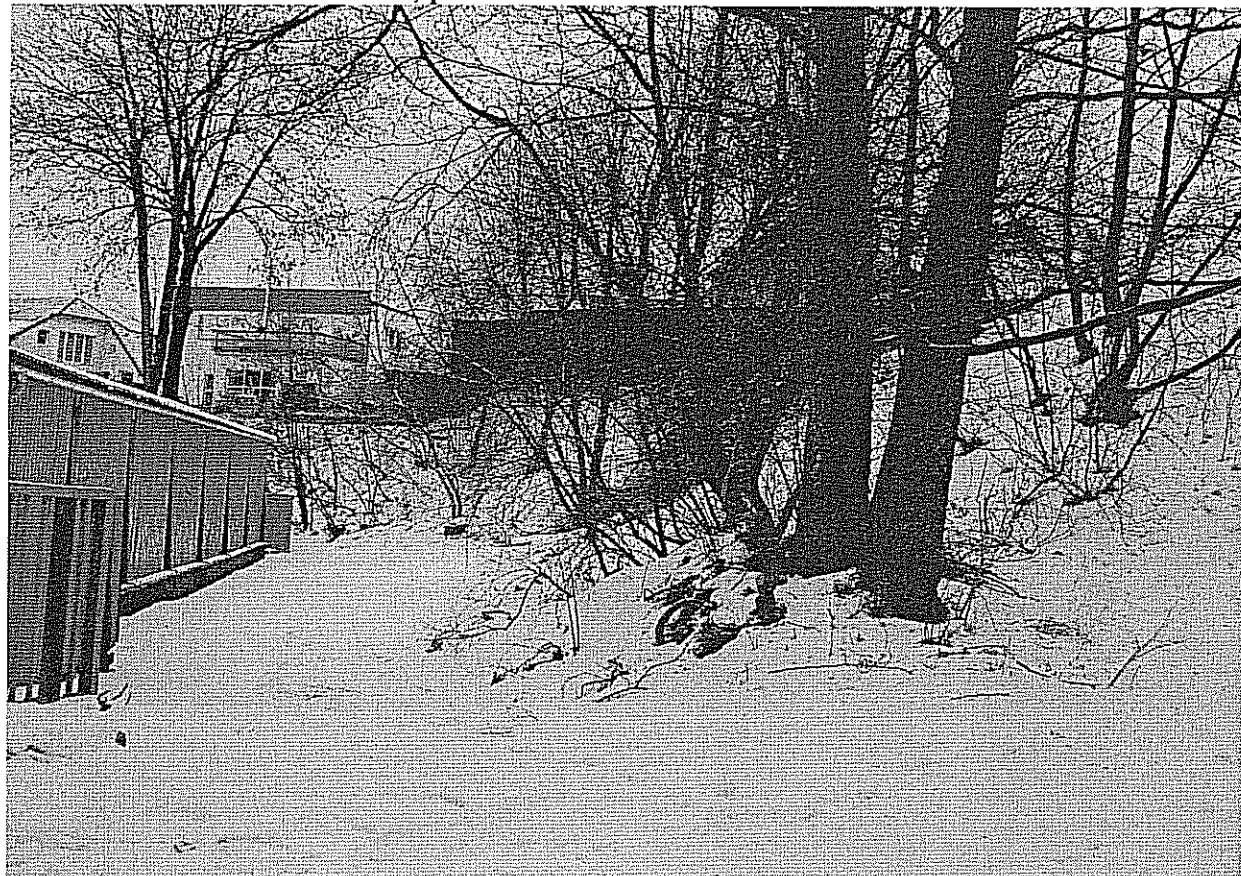
03 k.ú. Liberec p.č. 1905, 1906/1, 1906/2



04 k.ú. Liberec, p.č. 5310/1



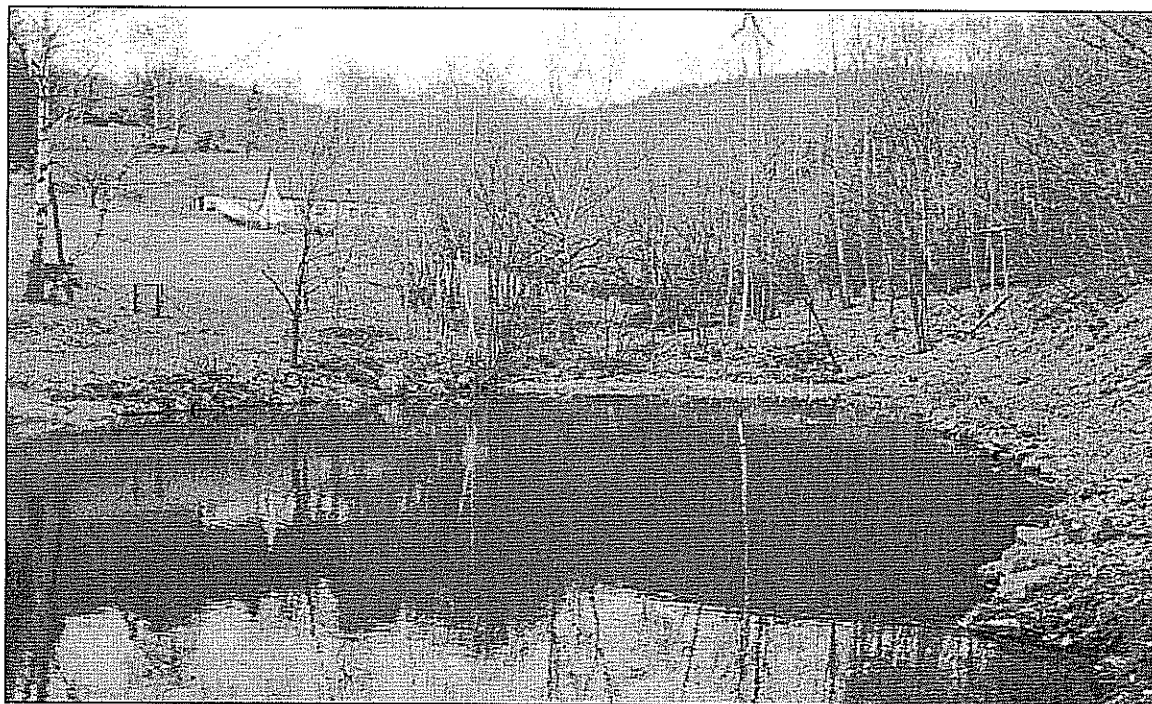
05 k.ú. Rochlice u Liberce, p.č. 361/35



06 k.ú. Dolní Hanychov 704/1



07 k.ú. Janův Důl u Liberce, p.č. 391/1, 391/2, 391/3, 391/4, 391/5, 391/6



08 k.ú. Kateřinky u Liberce, p.č. 317, 318, 405/2,  
Radčice u Krásné Studánky, p.č. 482/1, 482/2

09 k.ú. Doubí u Liberce, p.č. 1072/1, 1076/1



10 k.ú. Vesec u Liberce, p.č. 1137/2





**11 k.ú. Kunratice u Liberce, p.č. 40/1**



**12 k.ú. Krásná Studánka, p.č. 3/3, 1073/1, 1073/4**

