

Hospodaření

Mimo státních dotací a dotací od obce škola získala finanční prostředky převážně díky sponzorským darům (77 500 Kč). Další financování bylo realizováno z grantů statutárního města Liberec, Krajského úřadu Libereckého kraje, Nadace Syner a Nadace J. Luxe. Škola získala za sledované období z grantových programů celkem 109 191 Kč. Ve sledovaném období hospodařila s přebytkem 147 tis. Kč.

Na Výběžku

Rok	2006	2007
Výnosy		
Státní dotace:	7 197 160	7 785 390
Dotace od obce:	2 183 629	2 159 149
Poplatky od žáků a rodičů:	554 948	629 426
Příjmy z hospodářské činnosti:	302 477	309 881
Ostatní příjmy:	257 473	111 615
Náklady		
Investiční výdaje:	0	0
Neinvestiční výdaje:	10 466 046	10 848 336
Náklady na mzdy pracovníků:	4 869 729	5 276 184
Výdaje na učební pomůcky:	162 205	190 689
Výdaje na vzdělávání pracovníků:	20 021	50 021
Hospodářský výsledek:	30 000	147 000



Základní údaje

Název školy: Základní škola, Liberec, Oblačná 101/15,
příspěvková organizace

Sídlo: Oblačná 101/15, 460 01 Liberec

Identifikační číslo: 467 44 908

Ředitel: Mgr. Josef Jiroušek

Telefon: 486 112 233

E-mail: skola@oblacna.cz

Internet: www.oblacna.cz

Oblačná

Charakteristika

Škola v centru Liberce se zaměřuje na výuku výpočetní techniky. Mimo vzdělávacího programu Základní škola a ŠVP pro ZV aplikuje dva projekty v rámci vzdělávání – projekt EXTRA poskytuje žákům rozšířené vzdělávání v oblasti výpočetní techniky a projekt ECDL umožňuje žákům získat evropský certifikát počítačové gramotnosti. Při škole dále působí Městská stanice mladých techniků. Mimo kroužků zaměřených na internet a počítačovou grafiku nabízí škola i např. horolezectví, chovatelství zvířat či vaření a italštinu nebo ruštinu.

Události a zajímavosti

- Žáci 2. stupeň se v rámci školního zájezdu podívali do Berlína a Postupimi nebo do Vysokých Tater a Slovenského ráje.
- Škola pořádala okresní kolo v programování a počítačové grafice.
- Ve spolupráci se Stanicí mladých techniků škola pořádá celou řadu zájmových kroužků pro své žáky.
- Šetření ČŠI proběhlo v lednu 2008 a kontrola neshledala žádné nedostatky. Stav vnitřního klimatu hodnotí jako nadstandardní.
- Sběrem papíru žáci získávají finanční prostředky na podporu studia černošské dívky.

Statistika

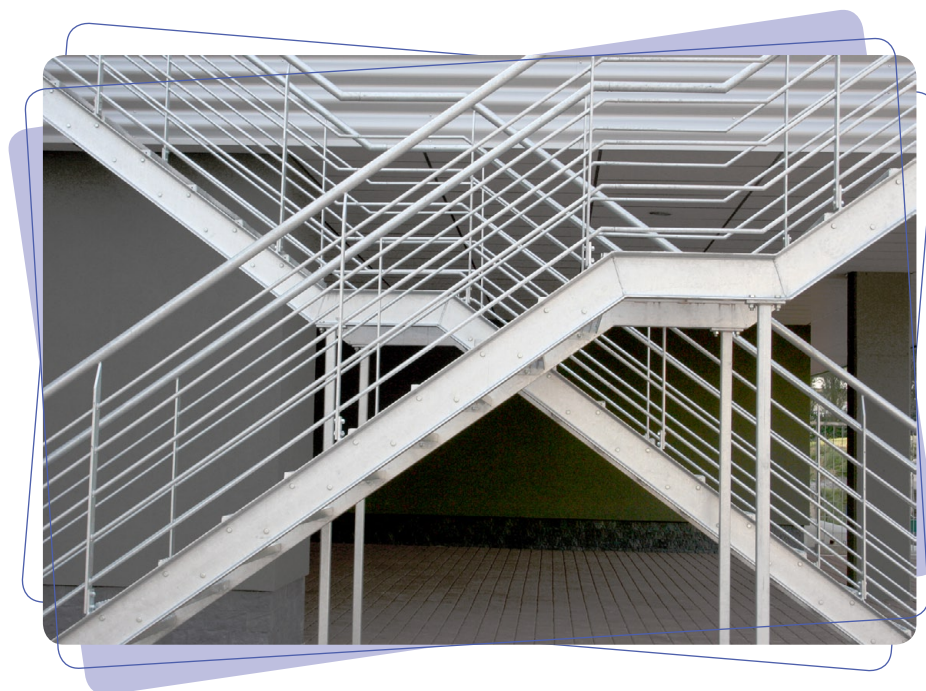
Školní rok	2006/2007	2007/2008
Kapacita školy:	320	320
Skutečný počet žáků:	311	296
Počet tříd:	12	12
Z toho se zaměřením:	9	9
Počet žáků 1. stupeň:	135	127
Počet žáků 2. stupeň:	176	169
Prospělo s vyznamenáním:	181	165
Prospělo:	130	130
Neprospělo:	0	1
Umístění žáků:		
- gymnázium	12	7
- SOU, SOŠ	28	33
- OU	6	11
Pedagogové:		
Učitelé:	21	22
Učitelé důchodci:	1	1
Učitelé bez kvalifikace:	2	4

Hospodaření

Škole bylo přijato celkem pět projektů, z toho tři jsou pro školu zdrojem dalších finančních prostředků. Mezi přijatými byl projekt Centra sportu s finanční podporou 60 000 Kč. Doplnková činnost je mimo jiné realizována organizováním vzdělávacích kurzů a testováním v rámci ECDL (testování počítačové gramotnosti). Škola hospodařila se ziskem z hlavní činnosti ve výši 17 571 Kč a zisk z doplňkové činnosti činil 105 005 Kč.

Oblačná

Rok	2006	2007
Výnosy		
Státní dotace:	9 462 563	10 300 500
Dotace od obce:	2 555 712	2 393 419
Poplatky od žáků a rodičů:	478 711	936 769
Příjmy z hospodářské činnosti:	263 592	475 577
Ostatní příjmy:	372 720	108 777
Náklady		
Investiční výdaje:	0	0
Neinvestiční výdaje:	13 151 053	13 721 894
Náklady na mzdy pracovníků:	7 032 895	7 269 857
Výdaje na učební pomůcky:	407 398	175 382
Výdaje na vzdělávání pracovníků:	28 262	46 464
Hospodářský výsledek:	318 000	122 576



Základní údaje

Název školy: Základní škola, Liberec, Sokolovská 328, příspěvková organizace

Sídlo: Sokolovská 328, 460 14 Liberec

Odloučené pracoviště: náměstí Míru 212/2, 460 14 Liberec

Identifikační číslo: 689 74 639

Ředitelka: Mgr. Ludmila Moravcová

Telefon: 481 120 586

E-mail: skola@zssokol.cz

Internet: www.zssokol.cz

Sokolovská

Charakteristika

Škola nabízí podnětné, tvůrčí a estetické prostředí, dobré vybavení školy a odborných učeben. Rozvíjí dovednosti žáků v oblasti míčových her – zaměření na volejbal, výtvarné činnosti – výuka výtvarné kultury a počítačové grafiky. Po sloučení má škola odloučené pracoviště na náměstí Míru 212/2, Liberec. Na obou pracovištích se vyučuje podle vzdělávacího programu Základní škola a podle ŠVP pro ZV. Při škole působí dvě občanská sdružení rodičů a Školní sportovní klub. Škola se spolupodílí na praktické přípravě studentů a má statut fakultní školy TU Liberec.

Události a zajímavosti

- V rámci projektů a projektových dní se rozvíjí spolupráce s jinými libereckými školami a školou Am Burgteich v Žitavě (Německo).
- V souladu se ŠVP ZV škola organizuje sportovní a výtvarná soustředění.
- Proběhl 16. ročník výtvarné soutěže O zlatý štětec.
- Spolupráce s MŠ při přípravě budoucích prvňáčků – školní projekt Předškoláček.
- V tomto školním roce organizovala škola ve školním bazénu základní plavecký výcvik pro deset libereckých škol.
- Žáci sportovních tříd startují i za patronátní sportovní klub Slavie Liberec a TU Liberec.

Statistika

Školní rok	2006/2007	2007/2008
Kapacita školy:	345	660
Skutečný počet žáků:	289	492
Počet tříd:	13	21
Z toho se zaměřením:	4	9
Počet žáků 1. stupeň:	157	271
Počet žáků 2. stupeň:	132	221
Prospělo s vyznamenáním:	153	242
Prospělo:	134	242
Neprospělo:	3	8
Umístění žáků:		
- gymnázium	3	19
- SOU, SOŠ	44	47
- OU	0	1
Pedagogové:		
Učitelé:	22	40
Učitelé důchodci:	1	3
Učitelé bez kvalifikace:	0	0

Hospodaření

Sokolovská

V rámci investic byla propojena obě pracoviště LAN sítí a zprovozněna WIFI uvnitř budovy pro potřeby pedagogických pracovníků. Na odloučeném pracovišti byla kompletně vybavena počítačová učebna. Dále byly provedeny rekonstrukce pěti tříd, herny školní družiny. V hlavní budově ZŠ byly pro vstup do budovy a dvou počítačových učeben nainstalovány čtečky na městskou kartu. Školní sportovní klub získal prostředky (7 000 Kč) na sportovní vybavení z grantu vyhlášeného SML. Rozsáhlá hospodářská činnost pomáhá částečně finančně zajistit provoz školního bazénu.

Rok	2006	2007
Výnosy		
Státní dotace:	10 601 845	14 897 037
Dotace od obce:	4 381 147	5 486 891
Poplatky od žáků a rodičů:	1 599 357	1 891 799
Příjmy z hospodářské činnosti:	900 173	981 477
Ostatní příjmy:	310 512	710 730
Náklady		
Investiční výdaje:	0	115 734
Neinvestiční výdaje:	17 563 161	23 522 163
Náklady na mzdy pracovníků:	7 797 262	10 828 472
Výdaje na učební pomůcky:	231 632	454 159
Výdaje na vzdělávání pracovníků:	32 034	33 387
Hospodářský výsledek:	229 000	445 000



Základní údaje

Název školy: Základní škola, Liberec, Švermova 114/38, příspěvková organizace

Sídlo: Švermova 114/38, 460 10 Liberec

Identifikační číslo: 708 84 978

Ředitelka: Mgr. Jarmila Hegrová

Telefon: 485 151 255

E-mail: zs12@volny.cz

Internet: www.zssvermova.cz

Švermova

Charakteristika

Škola je tvořena propojením čtyř pavilonů – učebního, stravovacího, tělovýchovného a „staré“ budovy. Na škole se vyučuje podle vzdělávacího programu Základní škola a ŠVP pro ZV. Při výchovně-vzdělávacím procesu se zaměřuje především na ekologickou výchovu, a to v rámci projektu Ekoškola. Úzce spolupracuje s centry ekologické výchovy, neziskovými organizacemi zaměřenými na ekologickou výchovu. Také se snaží o maximální ekologizaci provozu školy.

Události a zajímavosti

- Téma školního roku 2007/2008 bylo VODA.
- V areálu školy byly nainstalovány naučné tabule, na jejich obsahu se podíleli učitelé i žáci.
- Školní parlament společně s učitelkami 1. stupně připravil Ekoolympiádu.
- U příležitosti adventu se žáci vydali do Drážďan (Německo). V rámci ekologické výchovy navštívili sousední Polsko.

Statistika

Školní rok	2006/2007	2007/2008
Kapacita školy:	375	375
Skutečný počet žáků:	208	209
Počet tříd:	9	9
Z toho se zaměřením:	0	0
Počet žáků 1. stupeň:	99	105
Počet žáků 2. stupeň:	109	104
Prospělo s vyznamenáním:	87	94
Prospělo:	123	111
Neprospělo:	1	4
Umístění žáků:		
- gymnázium	7	5
- SOU, SOŠ	22	30
- OU	1	0
Pedagogové:		
Učitelé:	15	14
Učitelé důchodci:	2	3
Učitelé bez kvalifikace:	1	3

Hospodaření

Švermova

Během školního roku došlo k nutným opravám na rozvodech elektrického vedení, hygienických koutků, střechy koridoru a výměně oken v tělocvičně. Z vlastních prostředků nemůže škola zvládnout rekonstrukce všech budov, proto bude „stará“ budova pronajata soukromé VŠ. Na financování Relaxačního venkovního prostředí škola získala prostředky (55 000 Kč) od Nadace Partnerství, na Školu v lese (18 700 Kč) z fondu statutárního města Liberec a na prevenci patologických jevů (46 200 Kč) od Krajského úřadu Libereckého kraje.

Rok	2006	2007
Výnosy		
Státní dotace:	7 293 202	7 821 562
Dotace od obce:	5 061 999	4 833 788
Poplatky od žáků a rodičů:	449 012	463 640
Příjmy z hospodářské činnosti:	978 998	809 190
Ostatní příjmy:	1 159 680	733 764
Náklady		
Investiční výdaje:	0	350 000
Neinvestiční výdaje:	14 491 281	13 587 487
Náklady na mzdy pracovníků:	5 985 265	6 097 497
Výdaje na učební pomůcky:	169 421	205 052
Výdaje na vzdělávání pracovníků:	26 953	23 996
Hospodářský výsledek:	452 000	1 074 000



Základní údaje

Název školy: Základní škola, Liberec, U Soudu 369/8, příspěvková organizace

Sídlo: U Soudu 369/8, 460 01 Liberec

Identifikační číslo: 727 43 131

Ředitelka: Mgr. Libuše Ševčíková

Telefon: 485 108 417

E-mail: skola@zsusoudu.cz

Internet: www.zsusoudu.cz

U Soudu

Charakteristika

Na škole se vyučuje podle vzdělávacího programu Základní škola a podle ŠVP pro ZV s názvem Škola bez rozdílů. Škola se zaměřuje také na žáky s poruchami učení, čemuž odpovídá i vzdělání učitelů a velmi úzce spolupracuje mimo jiné s pedagogicko-psychologickou poradnou v Liberci, s Probační a mediační službou, Okresním a krajským soudem, střediskem Čáp, Státním zdravotním ústavem a podobnými institucemi. Nabídka volitelných předmětů je pestrá – od péče o domácnost přes dramatickou výchovu po konverzace v cizím jazyce a informatiku.

Události a zajímavosti

- Všichni žáci 3. tříd úspěšně složili testy Chodec. Ze 4. tříd složilo zkoušky Mladého cyklisty 21 žáků.
- Děvčata devátých tříd reprezentovala školu v republikovém finále soutěže „O nejlepší pódiovou skladbu“.
- V literární soutěži „Řekni mi, co čteš...“ se žákyně školy umístila na 1. místě.
- Pro vystoupení v Klubu seniorů byla nastudována adaptace pohádky Mrazík.
- Děti v rámci exkurzí navštívily mimo jiné Planetárium Praha a v rámci sportovních aktivit si mohly například zaskákat na trampolínách.

Statistika

Školní rok	2006/2007	2007/2008
Kapacita školy:	340	340
Skutečný počet žáků:	300	294
Počet tříd:	17	17
Z toho se zaměřením:	8	8
Počet žáků 1. stupeň:	162	156
Počet žáků 2. stupeň:	138	138
Prospělo s vyznamenáním:	111	106
Prospělo:	181	181
Neprospělo:	3	7
Umístění žáků:		
- gymnázium	3	7
- SOU, SOŠ	29	34
- OU	1	0
Pedagogové:		
Učitelé:	24	25
Učitelé důchodci:	2	2
Učitelé bez kvalifikace:	3	3

Hospodaření

Ve sledovaném období škola hospodařila s přebytkem 155 tis. Kč. Jedinou větší investiční akcí byla instalace Čipového docházkového systému do školy. Tento systém byl zainvestován z prostředků zřizovatele. Škola je zapojena do několika grantových programů a projektů.

U Soudu

Rok	2006	2007
Výnosy		
Státní dotace:	12 007 127	12 913 961
Dotace od obce:	3 539 628	3 455 267
Poplatky od žáků a rodičů:	879 903	956 488
Příjmy z hospodářské činnosti:	353 404	334 811
Ostatní příjmy:	288 456	116 198
Náklady		
Investiční výdaje:	0	297 536
Neinvestiční výdaje:	16 646 476	17 621 266
Náklady na mzdy pracovníků:	8 405 618	9 188 771
Výdaje na učební pomůcky:	334 494	357 313
Výdaje na vzdělávání pracovníků:	18 841	19 520
Hospodářský výsledek:	422 000	155 000



Základní údaje

Název školy: Základní škola, Liberec, U Školy 222/6,
příspěvková organizace

Sídlo: U Školy 222/6, 460 07 Liberec

Identifikační číslo: 640 40 402

Ředitel: Mgr. Radek Hanuš

Telefon: 485 151 015

E-mail: zs16@volny.cz

Internet: www.zsuskoly.cz

U Školy

Charakteristika

Třídy 1. a 2. ročníku společně se školní družinou jsou umístěny na odloučeném pracovišti v ulici 28. října. Umístění školy vedle zimního stadionu koresponduje se zaměřením školy na lední hokej. Vyučuje se zde podle vzdělávacích programů Základní škola a Základní škola s rozšířenou výukou tělesné výchovy, dále pak podle ŠVP pro ZV s názvem Sportem ke zdraví, školou k poznání a vědění. Škola úzce spolupracuje s HC Bílí Tygři, kteří spoluorganizují hokejovou přípravku. Nově navázala spolupráci s basketbalovým oddílem Kondoři Liberec. Na škole realizují studenti TUL pedagogické praxe.

Události a zajímavosti

- Žáci navštívili Muzeum hygieny v Drážďanech (Německo).
- V říjnu se přestrojili v rámci projektového dne za zvířátka u příležitosti Dne zvířat.
- Škola má také každoročně svého Missáka a svou Miss.
- Hokejová příprava získala na turnaji ve Freiburgu (Švýcarsko) bronz.
- V 8. třídě je nejlepším střelcem útočník Mikyska a v 9. třídě útočníci Beníšek a Kouba.

Statistika

Školní rok	2006/2007	2007/2008
Kapacita školy:	450	450
Skutečný počet žáků:	319	293
Počet tříd:	16	15
Z toho se zaměřením:	7	7
Počet žáků 1. stupeň:	166	145
Počet žáků 2. stupeň:	153	148
Prospělo s vyznamenáním:	130	125
Prospělo:	178	158
Neprospělo:	11	7
Umístění žáků:		
- gymnázium	8	5
- SOU, SOŠ	23	22
- OU	0	1
Pedagogové:		
Učitelé:	23	19
Učitelé důchodci:	1	1
Učitelé bez kvalifikace:	0	2

Hospodaření

Zisk z hospodářské činnosti (418 992 Kč) je využíván k lepšímu materiálnímu vybavení a opravám interiérů budov. V roce 2007 proběhla výmalba chodeb a rekonstrukce dvou učeben. Vedení školy se muselo vyrovnat s nepříjemnými ekonomickými důsledky ukončení smlouvy MŠMT ČR s firmou AutoCont v podobě přebudování počítačové sítě, nákupu softwaru a zajištění správy sítě.

U Školy

Rok	2006	2007
Výnosy		
Státní dotace:	10 916 385	10 500 973
Dotace od obce:	3 884 133	3 990 888
Poplatky od žáků a rodičů:	765 732	801 820
Příjmy z hospodářské činnosti:	603 254	418 992
Ostatní příjmy:	295 407	599 227
Náklady		
Investiční výdaje:	0	54 886
Neinvestiční výdaje:	15 922 430	15 960 417
Náklady na mzdy pracovníků:	7 794 426	7 703 905
Výdaje na učební pomůcky:	324 781	323 866
Výdaje na vzdělávání pracovníků:	31 957	38 249
Hospodářský výsledek:	543 000	352 000



Základní údaje

Název školy: Základní škola, Liberec, Vrchlického 262/17, příspěvková organizace

Sídlo: Vrchlického 262/17, 460 14 Liberec

Identifikační číslo: 467 46 757

Ředitel: Mgr. Milan Regner

Telefon: 488 880 160

E-mail: skola@vrchlickeho.cz

Internet: www.vrchlickeho.cz

Vrchlického

Charakteristika

Škola vyučovala podle vzdělávacích programů Základní škola, Základní škola s rozšířenou výukou matematiky a přírodovědných předmětů a podle ŠVP pro ZV s názvem Pavlovická škola. Do svých výukových programů zahrnuje také výběrové třídy s počítačovým zaměřením. Mezi volitelnými předměty škola nabízela i psaní na stroji. Ve sledovaném školním roce obsahovala nabídka celkem čtyřicet zájmových útvarů. Se školou spolupracují Rada rodičů, okolní mateřské školy, Spartak Pavlovice, Sportovní klub stolního tenisu Liberec, Sportovní střelecký klub Ruprechtice aj. Na škole realizují své pedagogické praxe studenti TUL.

Události a zajímavosti

- Škola byla akreditovaným střediskem pro školení učitelů v rámci Státní informační politiky ve vzdělávání.
- Žáci byli na několika návštěvách Saska a na tradičním poznávacím zájezdu v Anglii. Pravidelné soustředění proběhlo v Bulharsku.
- V rámci prosociální činnosti spolupracuje škola s UNICEF.
- Žáci 8. a 9. tříd absolvují v souvislosti s výukou výpočetní techniky čtyři výběrové semináře, které jsou zakončeny veřejnou prezentací výsledků.

Statistika

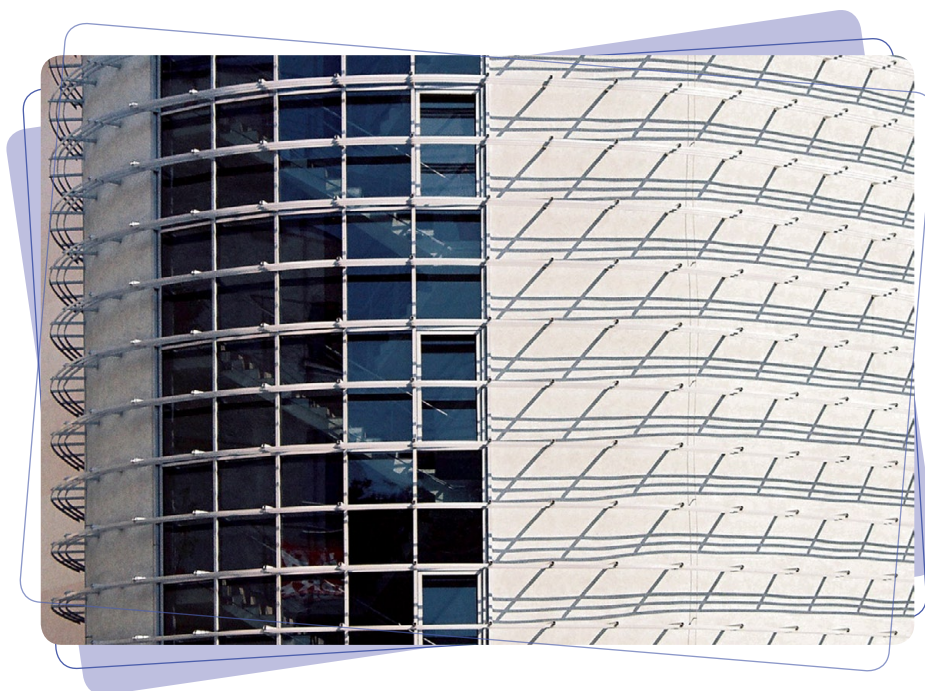
Školní rok	2006/2007	2007/2008
Kapacita školy:	450	450
Skutečný počet žáků:	405	394
Počet tříd:	17	17
Z toho se zaměřením:	5	5
Počet žáků 1. stupeň:	218	204
Počet žáků 2. stupeň:	187	190
Prospělo s vyznamenáním:	211	218
Prospělo:	194	174
Neprospělo:	5	2
Umístění žáků:		
- gymnázium	13	11
- SOU, SOŠ	30	41
- OU	0	0
Pedagogové:		
Učitelé:	31	30
Učitelé důchodci:	3	2
Učitelé bez kvalifikace:	3	3

Hospodaření

Vrchlického

Z fondů města byla dokončena výstavba ekologické zahrady (přes 1 000 000 Kč). Na realizaci projektů získala škola finanční prostředky z fondů statutárního města Liberec (15 000 Kč) a Krajského úřadu Libereckého kraje (15 000 Kč). Darem na vybavení třídy se podíleli i rodiče žáků (15 000 Kč). Zisk z vlastní hospodářské činnosti je jednak odváděn na platby energií, což přináší užitek zejména zřizovateli a zbytek je využíván pro nadstandardní potřeby školy. Průběžně je modernizováno vybavení kuchyně.

Rok	2006	2007
Výnosy		
Státní dotace:	13 174 289	13 629 906
Dotace od obce:	3 184 183	3 319 922
Poplatky od žáků a rodičů:	1 275 624	1 276 081
Příjmy z hospodářské činnosti:	561 452	720 846
Ostatní příjmy:	161 249	175 174
Náklady		
Investiční výdaje:	0	0
Neinvestiční výdaje:	18 315 344	18 922 307
Náklady na mzdy pracovníků:	9 243 081	9 680 832
Výdaje na učební pomůcky:	392 718	412 670
Výdaje na vzdělávání pracovníků:	15 310	18 991
Hospodářský výsledek:	41 000	232 000



Základní údaje

Název školy: Základní škola praktická, Liberec, Gollova 394/4, příspěvková organizace

Sídlo: Gollova 394/4, 460 01 Liberec

Identifikační číslo: 727 41 953

Ředitelka: Mgr. Jaroslava Hajduková

Telefon: 488 577 790

E-mail: skola@gollovka.cz; zvs1@volny.cz

Internet: www.gollovka.wz.cz

Gollova

Charakteristika

Menší škola s komorním prostředím, prakticky zaměřená a teoreticky méně náročná, je velmi potřebná pro děti, které pro své vrozené předpoklady nemohou uspět v učivu základní školy. Vyučuje podle vzdělávacího programu Zvláštní školy a podle Školního vzdělávacího programu pro základní vzdělávání žáků s lehkým mentálním postižením. Velmi významné místo zaujímá praktické vyučování. Malé děti získávají dovednosti samoobsluhy, dívky se věnují domácím a chlapci technickým pracem. K výuce tělesné výchovy využívá tělocvičnu ZŠ Na Perštýně. Škola má statut fakultní.

Události a zajímavosti

- V rámci multikulturní výchovy navštívili žáci Židovské muzeum v Praze.
- Škola pořádá Vánoční a Veselou notu a turnaje ve florbalu, fotbalu, sálové kopané a nohejbalu.
- Ke zdravému a bezpečnému školnímu prostředí vede dlouhodobý projekt Detektiv aneb Do školy beze strachu.
- Třídní učitelé vytvářejí každoročně každému žáku 1. stupně album, které je nazváno Školní památník.
- Škola se poprvé zapojila do mezinárodního projektu, organizovaného Univerzitou v Lipsku (Německo) v rámci programu Interreg IIIA.

Statistika

Školní rok	2006/2007	2007/2008
Kapacita školy:	114	114
Skutečný počet žáků:	90	97
Počet tříd:	8	9
Z toho se zaměřením:	8	9
Počet žáků 1. stupeň:	37	42
Počet žáků 2. stupeň:	58	55
Prospělo s vyznamenáním:	28	27
Prospělo:	60	64
Neprospělo:	1	6
Umístění žáků:		
- gymnázium	0	0
- SOU, SOŠ	11	13
- OU	0	0
Pedagogové:		
Učitelé:	14	13
Učitelé důchodci:	1	1
Učitelé bez kvalifikace:	0	1

Hospodaření

Na financování projektu Detektiv získala škola prostředky od SML (34 000 Kč). Další finanční prostředky na nákup nástrojů získala v rámci Interreg IIIA – Talik (1 000 €). Oproti předcházejícímu sledovanému období byl ve školním roce 2007/2008 výsledek hospodaření kladný, a to 149 763 Kč.

Gollova

Rok	2006	2007
Výnosy		
Státní dotace:	7 576 708	7 932 694
Dotace od obce:	894 595	818 769
Poplatky od žáků a rodičů:	613 547	698 013
Příjmy z hospodářské činnosti:	108 305	104 440
Ostatní příjmy:	31 094	19 861
Náklady		
Investiční výdaje:	0	0
Neinvestiční výdaje:	8 488 303	9 330 041
Náklady na mzdy pracovníků:	5 747 461	5 604 382
Výdaje na učební pomůcky:	186 835	66 705
Výdaje na vzdělávání pracovníků:	27 845	12 084
Hospodářský výsledek:	- 18 000	149 763



Základní údaje

Název školy: Základní škola praktická a Základní škola speciální,

Liberec, Orlí 140/7, příspěvková organizace

Sídlo: Orlí 140/7, 460 01 Liberec 3

Identifikační číslo: 727 42 038

Ředitelka: PaedDr. Dana Studničková

Telefon: 485 104 489

E-mail: zvs03@volny.cz

Internet: www.ssorli.info

Orlí

Charakteristika

Na základní škole praktické se vyučuje podle vzdělávacího programu Zvláštní školy a podle ŠVP. Na základní škole speciální se vyučuje podle vzdělávacího programu Pomocné školy. V nabídce kroužků je výpočetní technika, ruční práce, hudební nástroje, keramika a další, žáci je mohou navštěvovat zdarma. Prohřešky proti zákonu řeší škola s výchovnou komisí, příslušnými odbory MML či Policií ČR. Úzce spolupracuje se Střediskem výchovné péče Čáp a Pedagogicko-psychologickou poradnou v Liberci.

Události a zajímavosti

- Žáci se zúčastnili několika mistrovství ČR ve sportovních disciplínách – přespolní běh, stolní tenis, plavání.
- Škola organizuje pro žáky projektové dny – Srdíčkový den, Barevné jaro ap.
- Pedagogové zorganizovali v průběhu školního roku regionální soutěže: turnaj v košíkové, ve vybíjené, SHM v lehké atletice, orientační běh, výtvarnou soutěž Barevná pastelka, soutěž ve skládání PUZZLE.

Statistika

Školní rok	2006/2007	2007/2008
Kapacita školy:	148/22	148/22
Skutečný počet žáků:	115/22	94/22
Počet tříd:	10/4	9/4
Z toho se zaměřením:	10/4	9/4
Počet žáků 1. stupeň:	33/22	28/22
Počet žáků 2. stupeň:	82/0	66/0
Prospělo s vyznamenáním:	22/0	14/0
Prospělo:	112/22	71/22
Neprospělo:	3/0	6/0
Umístění žáků:		
- gymnázium	0/0	0/0
- SOU, SOŠ	19/0	13/0
- OU	6/2	0/0
Pedagogové:		
Učitelé:	20	20
Učitelé důchodci:	4	4
Učitelé bez kvalifikace:	3	1

Hospodaření

K financování projektu Praha přispěly společnosti Tarmac CZ a Nadace Syner. Houpačka na školní zahradu byla zakoupena z daru GE Money Bank. Na výuku hry na hudební nástroj byla poskytnuta účelová dotace z grantového fondu Krajského úřadu Libereckého kraje.

Orlí

Rok	2006	2007
Výnosy		
Státní dotace:	9 977 698	10 743 840
Dotace od obce:	2 050 071	1 936 321
Poplatky od žáků a rodičů:	6 900	12 125
Příjmy z hospodářské činnosti:	14 144	37 935
Ostatní příjmy:	41 773	62 460
Náklady		
Investiční výdaje:	0	0
Neinvestiční výdaje:	12 027 769	12 559 340
Náklady na mzdy pracovníků:	7 084 088	7 631 395
Výdaje na učební pomůcky:	257 093	159 376
Výdaje na vzdělávání pracovníků:	54 955	35 502
Hospodářský výsledek:	173 000	195 406



Základní údaje

Název školy: Základní umělecká škola, Liberec, Frýdlantská 1359/19, příspěvková organizace

Sídlo: Frýdlantská 1359/19, 460 01 Liberec

Odloučené pracoviště: Alšova 159, 463 31 Chrastava

Identifikační číslo: 640 40 445

Ředitel: Mgr. Tomáš Kolafa

Telefon: 485 110 192

E-mail: info@zusliberec.cz

Internet: www.zusliberec.cz

Frýdlantská

Charakteristika

Škola vyučuje v oboru hudebním, výtvarném, tanečním a literárně-dramatickém podle učebních plánů schválených MŠMT ČR. Základní umělecká škola je zapojena do pilotního projektu zaměřeného na tvorbu Školního vzdělávacího programu pro základní umělecké vzdělávání. Studium je organizováno jako přípravné, řádné 1. st. či řádné 2. st. Hudební obor se skládá z klávesového, strunného, dechového, pěveckého a oddělení hudební teorie. Žáci mohou navštěvovat individuální výuku nebo také několik souborů. Při škole působí Sdružení rodičů a Kruh přátel Severáčku. Ke škole patří odloučené pracoviště v Chrastavě.

Události a zajímavosti

- Škola pořádala 121 tuzemských a 17 zahraničních vystoupení mimo budovu školy, a na 170 různých akcí v budově.
- Partnerskou spoluprací udržuje s Muziekschool Amersfoort (Nizozemí), Kulturskolan Halmstad (Švédsko), Kulturschola Molde (Norsko), Hudební školou Mirandola (Itálie), Die Musikschule der Stadt Hoyerswerda (Německo) a Bayerische Philharmonie (Německo).
- Soutěží vyhlášených MŠMT ČR se zúčastnilo 122 žáků, 19 z nich postoupilo do národního kola.
- Škola měla zástupce např. na Mezinárodním jazzovém festivalu v Litvínově, Dětské scéně, Mezinárodním sborovém festivalu Pärnu (Estonsko), kde získali významná ocenění.

Statistika

Školní rok	2006/2007	2007/2008
Kapacita školy:	1 807	1 807
Skutečný počet žáků:	1 806	1 807
Počet tříd:	66	66
Z toho se zaměřením:	0	0
Počet žáků 1. stupeň:	0	0
Počet žáků 2. stupeň:	0	0
Prospělo s vyznamenáním:	0	0
Prospělo:	0	0
Neprospělo:	0	0
Umístění žáků:		
- gymnázium	0	0
- SOU, SOŠ	0	0
- OU	0	0
Pedagogové:		
Učitelé:	59	73
Učitelé důchodci:	15	15
Učitelé bez kvalifikace:	2	0

Hospodaření

Frydlantská

V květnu 2008 byla provedena kontrola zřizovatelem, nebyly shledány žádné závady. Hospodářský výsledek byl výrazně kladný z důvodů úsporných opatření k tvorbě fondu pro investiční nákupy (zvl. méně obvyklých hudebních nástrojů – harfa, cembalo). Byly provedeny plánované revize a opravy, např. topného systému či elektroinstalace. Škola získala další finanční prostředky od statutárního města Liberec (120 000 Kč) a Odboru školství a mládeže Libereckého kraje (439 000 Kč) na projekty – soutěže ZUŠ ČR, koncerty, výstavy, divadelní a taneční vystoupení.

Rok	2006	2007
Výnosy		
Státní dotace:	24 923 000	25 846 000
Dotace od obce:	2 506 000	0
Poplatky od žáků a rodičů:	3 223 000	3 518 000
Příjmy z hospodářské činnosti:	1 124 000	1 124 000
Ostatní příjmy:	0	0
Náklady		
Investiční výdaje:	0	0
Neinvestiční výdaje:	29 037 000	29 709 000
Náklady na mzdy pracovníků:	15 760 000	16 867 000
Výdaje na učební pomůcky:	0	0
Výdaje na vzdělávání pracovníků:	73 000	79 000
Hospodářský výsledek:	205 000	653 407





mateřské školy

Obsah:

Mateřské školy

MŠ Beruška	2
MŠ Čtyřlístek	4
MŠ Delfínek	6
MŠ Dětská	8
MŠ Jablůňka	10
MŠ Jeřmanická	12
MŠ Jizerka	14
MŠ Kamarád	16
MŠ Klášterní	18
MŠ Klíček	20
MŠ Klubíčko	22
MŠ Korálek	24
MŠ Kytička	26
MŠ Malínek	28
MŠ Matoušova	30
MŠ Motýlek	32
MŠ Nad přehradou	34
MŠ Ostašovská	36
MŠ Pod Ještědem	38
MŠ Pohádka	40
MŠ Pramínek	42
MŠ Rolnička	44
MŠ Rosnička	46
MŠ Sedmikráska	48
MŠ Sluníčko	50
MŠ Srdíčko	52
MŠ Stromovka	54
MŠ U Bertíka	56
MŠ V zahradě	58

Historický Liberec

Foto: *Dagmar Haltmarová, Pavel Dušek*

Základní údaje

Název školy: Mateřská škola „Beruška“, Liberec, Na Pískovně 761/3, příspěvková organizace

Sídlo: Na Pískovně 761/3, 460 14 Liberec 14

Identifikační číslo: 727 43 301

Ředitelka: Ladislava Sehnoutková

Telefon: 485 123 010

E-mail: ms41.lbc@volny.cz

Beruška

Charakteristika

Pětiletá mateřská škola, která od školního roku 2007/2008 zvýšila počet míst až na současných 135 dětí. Činnost zahájila již v roce 1975 a nyní vyžaduje větší investice do úpravy celé nemovitosti. K silným stránkám organizace náleží mladý kolektiv pracovníků, který v průběhu roku nabízel mnoho zajímavých akcí. Ve škole působí Klub rodičů.

Události a zajímavosti

- Společné akce rodičů, dětí a učitelek.
- Spolupráce s nadací Škola hrou, příspěvky na pomůcky a hračky.
- Zapojení do akce Fond Sidus, sbírka na vybavení dětských nemocnic.
- Vysoká účast dětí na soutěžích, kde dosahovaly dobré výsledky.
- Aktivní pěvecký sbor Berušky a jeho častá vystoupení na veřejnosti.
- Seznamování dětí s anglickým jazykem.
- Pobyt ve škole v přírodě.

Statistika

Školní rok	2006/2007	2007/2008
Kapacita školy:	125	135
Skutečný počet žáků:	125	135
Počet tříd:	5	5
Z toho se zaměřením:	0	0
Počet žáků na 1 třídu:	25	27
Počet žáků na učitele:	13	14
Celkový počet pracovníků:	16	17
Pedagogové:		
Učitelé:	9	10
Učitelé důchodci:	1	0
Učitelé bez kvalifikace:	1	1