

STATUTÁRNÍ MĚSTO LIBEREC

8. zasedání zastupitelstva města dne: 24. 9. 2009

Bod pořadu jednání:

Věc: Prodej pozemků formou opakovaných veřejných dražeb dobrovolných dle zákona č. 26/2000 Sb.

Zpracoval: Odbor majetku města
odbor, oddělení: Oddělení privatizačních projektů
telefon: 5243301

Schválil: vedoucí oddělení
vedoucí odboru Ing. Josef Mazáč

Projednáno: Rada města 18.9.2007, 4.12.2007, 19.6.2007,
18.9.2007, 5.2.2008, 26.8.2008, 9.9.2008,
21.10.2008, 3. 3. 2009

Poznámka:

Předkládá: Ing. Jiří Kittner, v. r.
primátor města

Návrh usnesení

Zastupitelstvo města po projednání

s c h v a l u j e

prodej pozemků dle Přílohy č. 1 - dražby za uvedená upravená nejnižší podání formou opakovaných veřejných dražeb dobrovolných dle zákona č. 26/2000 Sb.

DŮVODOVÁ ZPRÁVA

Pozemky uvedené v příloze byly nabídnuty do prodeje formou veřejných dražeb dobrovolných, dražby proběhly bez zájmu. Odbor majetku města po konzultaci s dražebníkem doporučuje snížení nejnižších podání a prodej předmětných nemovitostí formou opakovaných veřejných dražeb dobrovolných dle zákona č.26/2000 Sb.

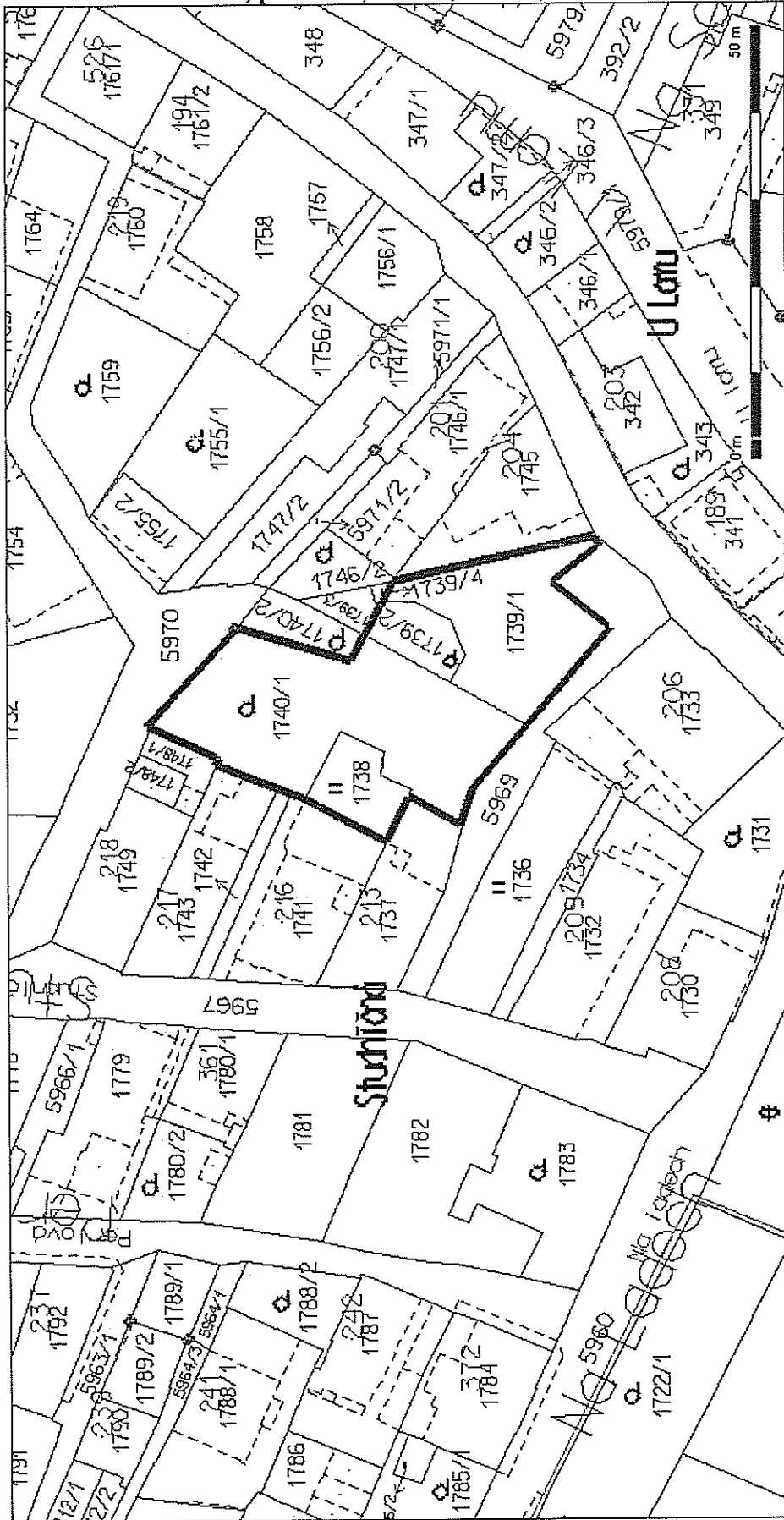
Rada města dne 15. 9. 2009 s prodejem pozemků (dle přílohy) formou veřejných dražeb souhlasí.

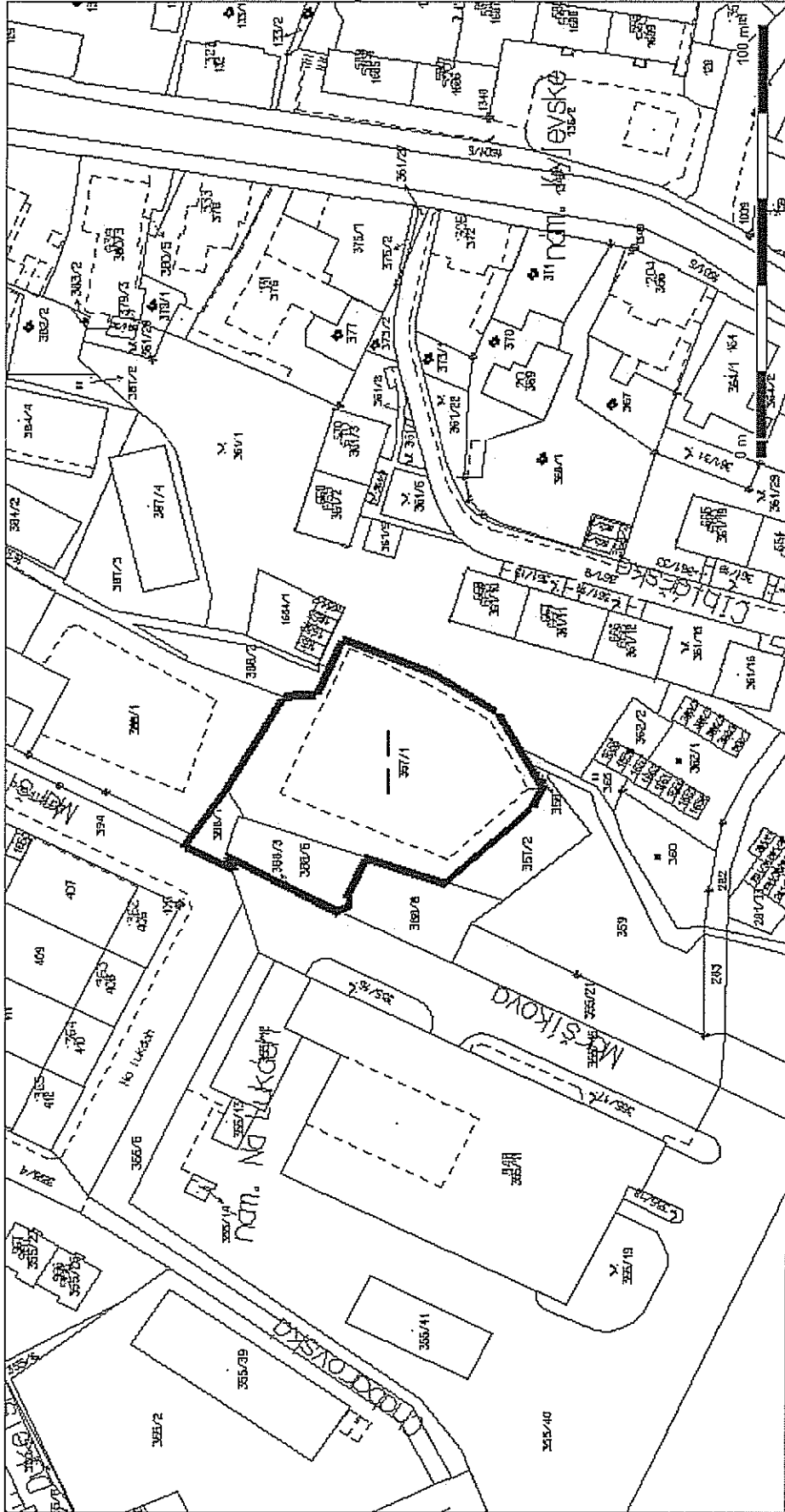
Příloha č. 1

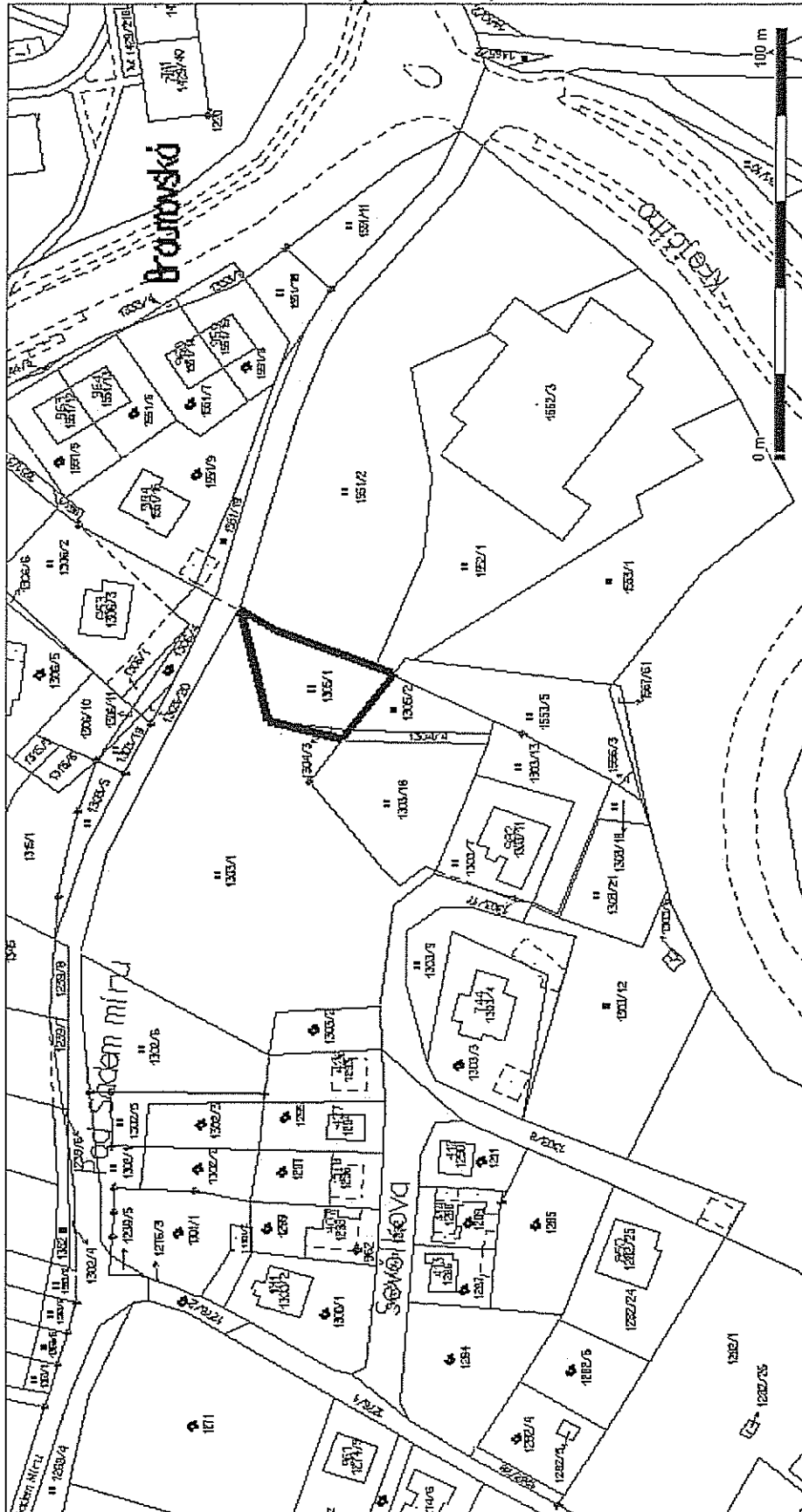
DRAŽBA POZEMKY

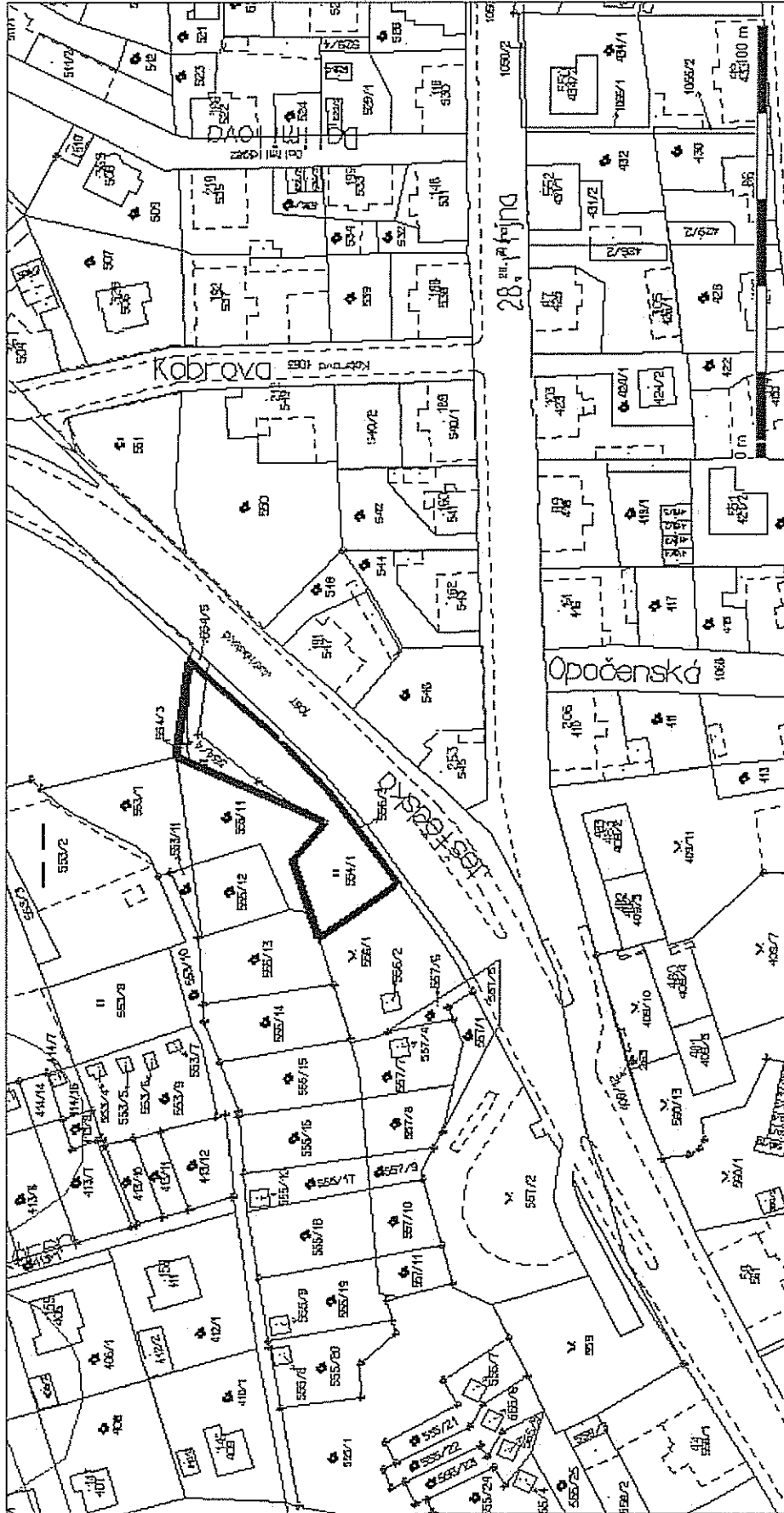
poř. číslo	katastrální území	parcelní číslo	druh pozemku	výměra (m ²)	původní nejnižší podání (Kč)	navržené snížení (%)	upravené nejnižší podání (Kč)
01	Liberec	1738, 1739/1, 1739/2, 1740/1	zastavěná plocha a nádvoří (zbořeniště), zahrada	904	1,229.000,-	75	308.000,-
02	Rochlice u Liberce	357/1, 388/3, 388/6, 388/7	vodní plocha. ostatní plocha	2.838	208.000,-	50	104.000,-
03	Rochlice u Liberce	1304/3, 1305/1	ostatní plocha - ostatní komunikace, trvalý travní porost	492	325.000,-	50	163.000,-
04	Horní Růžodol	554/1, 554/3, 554/4	trvalý travní porost	902	289.000,-	50	145.000,-
05	Dolní Hanychov	82/22	trvalý travní porost	619	82.000,-	40	50.000,-
06	Dolní Hanychov	82/23	trvalý travní porost	665	88.000,-	40	53.000,-
07	Dolní Hanychov	82/24	trvalý travní porost	844	111.000,-	40	67.000,-
08	Dolní Hanychov	82/25	trvalý travní porost	672	89.000,-	40	54.000,-
09	Dolní Hanychov	82/26	trvalý travní porost	567	75.000,-	40	45.000,-
10	Dolní Hanychov	82/27	trvalý travní porost	577	77.000,-	40	47.000,-
11	Růžodol I	513, 514/1	zastavěná plocha – zbořeniště, zahrada	362	493.000,-	50	247.000,-

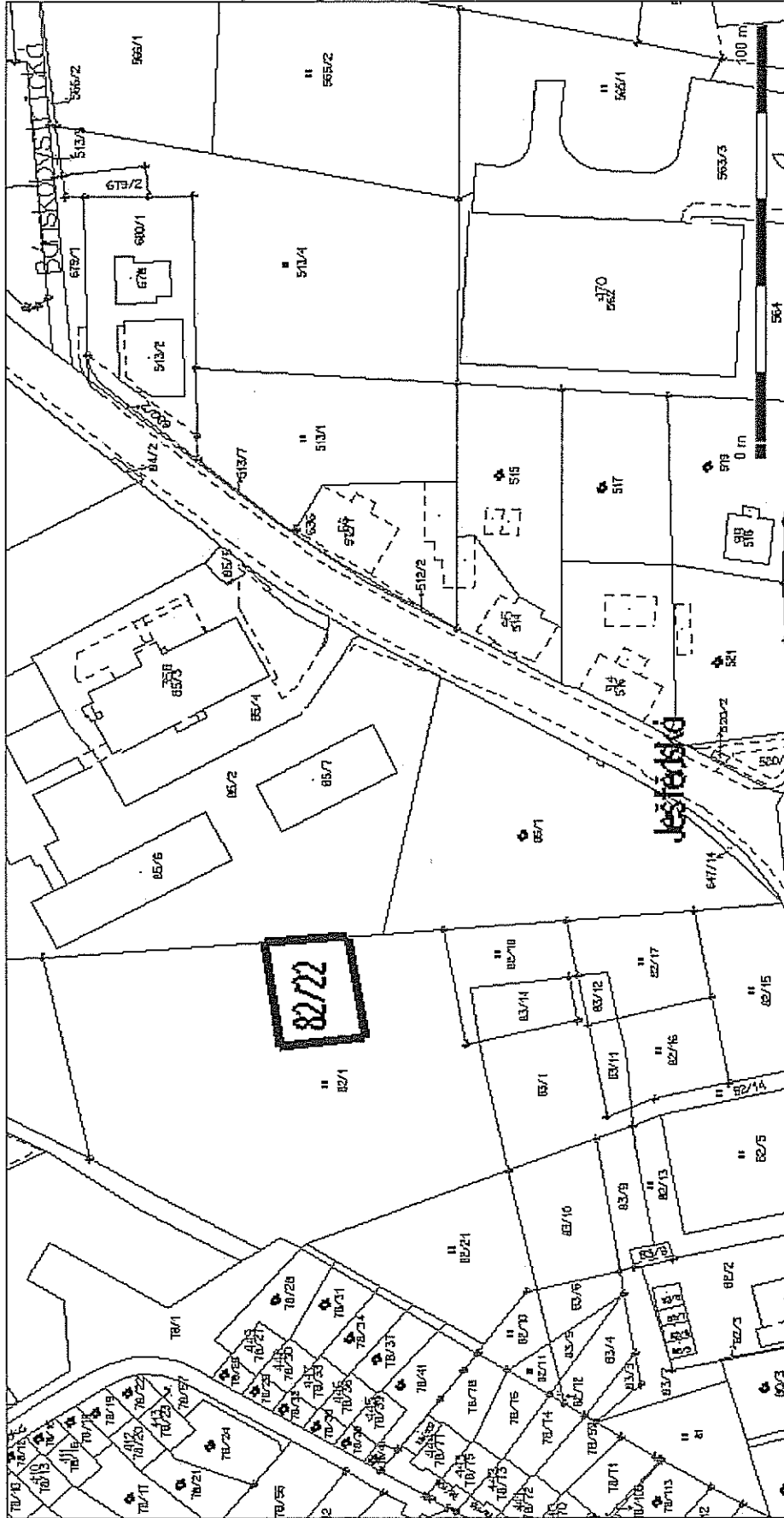
poř. číslo	katastrální území	parcelní číslo	druh pozemku	výměra (m ²)	původní nejnížší podání (Kč)	navržené snížení (%)	upravené nejnížší podání (Kč)
12	Starý Harcov	1778	zahrada	664	111.000,-	50	56.000,-
13	Starý Harcov	1779	zahrada	735	123.000,-	50	62.000,-
14	Starý Harcov	1781	zahrada	724	121.000,-	50	61.000,-
15	Starý Harcov	1850	zahrada	864	144.000,-	50	72.000,-
16	Starý Harcov	1851/1, 1851/2	zahrada zastavěná plo- cha	865 10	150.000,-	50	75.000,-
17	Starý Harcov	1852	zahrada	735	123.000,-	50	62.000,-
18	Starý Harcov	1855, 1856	zahrada	1.418	236.000,-	50	118.000,-
19	Starý Harcov	1859/1, 1859/2	zahrada zastavěná plo- cha	956 18	165.000,-	50	83.000,-
20	Starý Harcov	2185/2	trvalý travní porost	1.710	199.000,-	50	100.000,-
21	Kateřinky u Liberce	756, 757, 758, 759	zastavěná plo- cha – společný dvůr, trvalý travní porost, ostatní plocha – ostatní komuni- kace	2.067	533.000,-	60	214.000,-
22	Ostašov u Liberce	181	ostatní plocha – ostatní komuni- kace	328	115.000,-	60	46.000,-
23	Doubí u Liberce	980	trvalý travní porost	754	98.000,-	40	30.000,-
24	Vesec u Liberce	1107/4, 1107/5, 1108, 1109/2, 1109/3, 1109/4, 1109/6, 1110	trvalý travní porost	9.297	4,916.000,-	30	3,442.000,-
25	Vesec u Liberce	1485	ostatní plocha (jiná plocha)	7.941	696.000,-	30	488.000,-



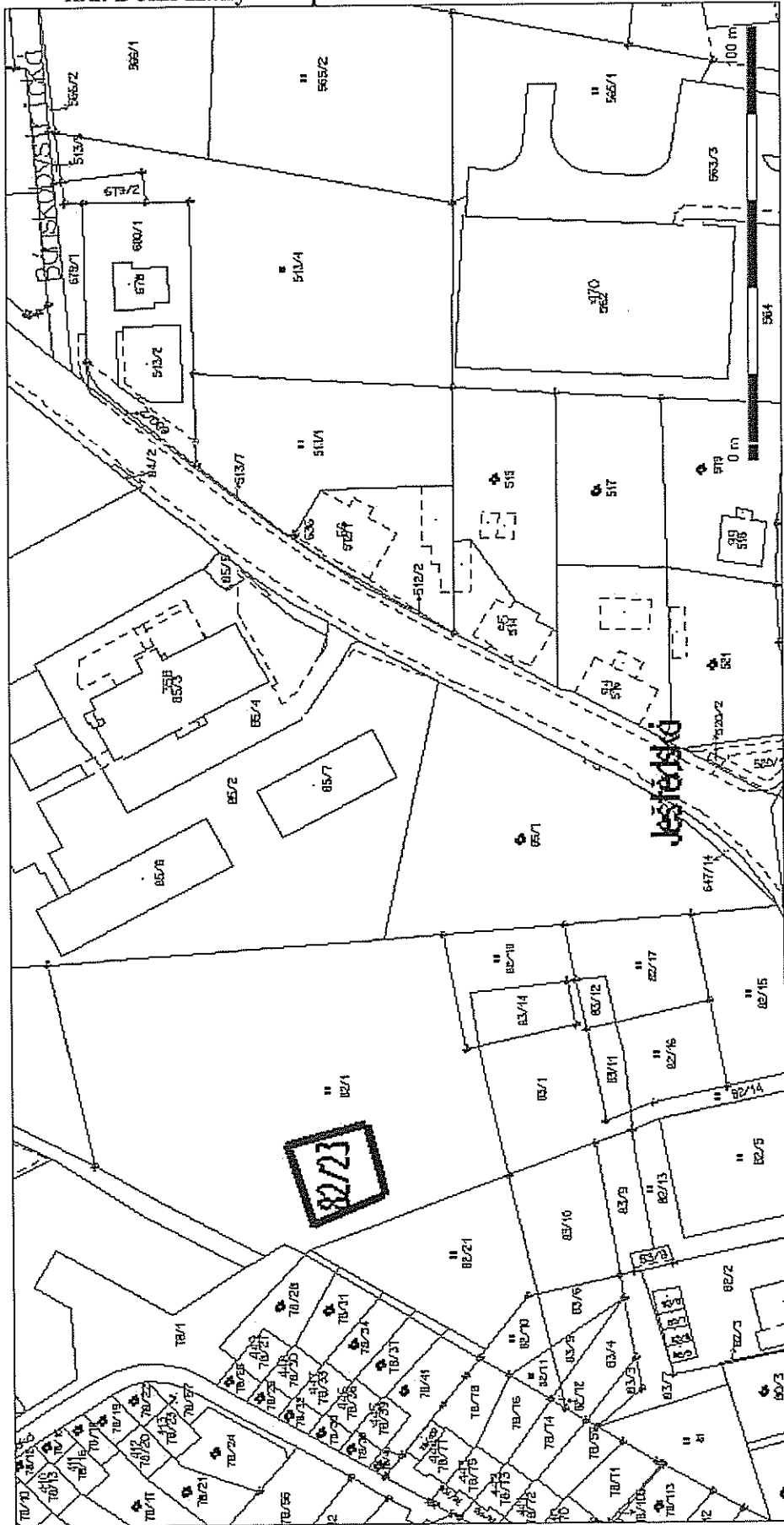




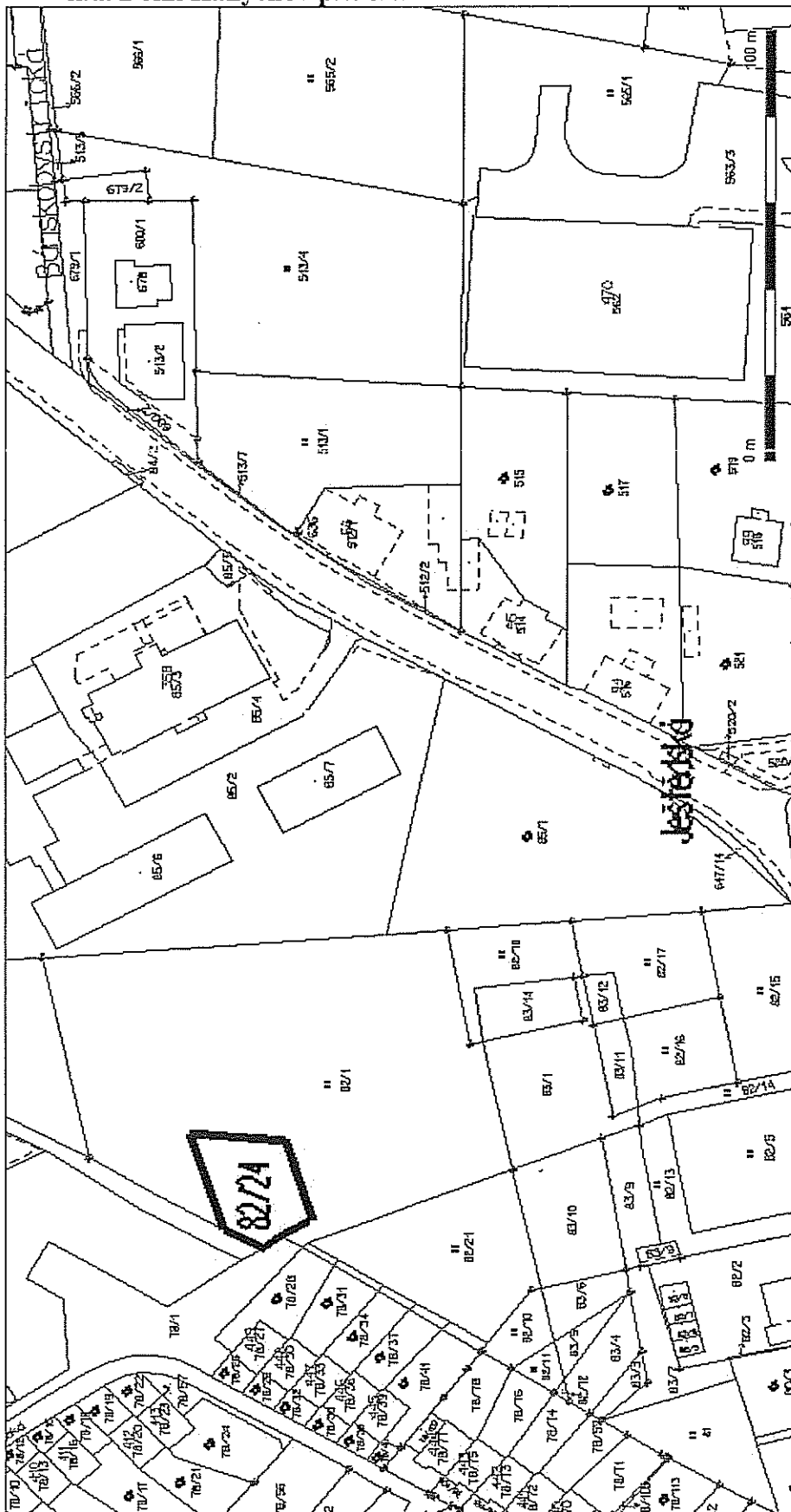




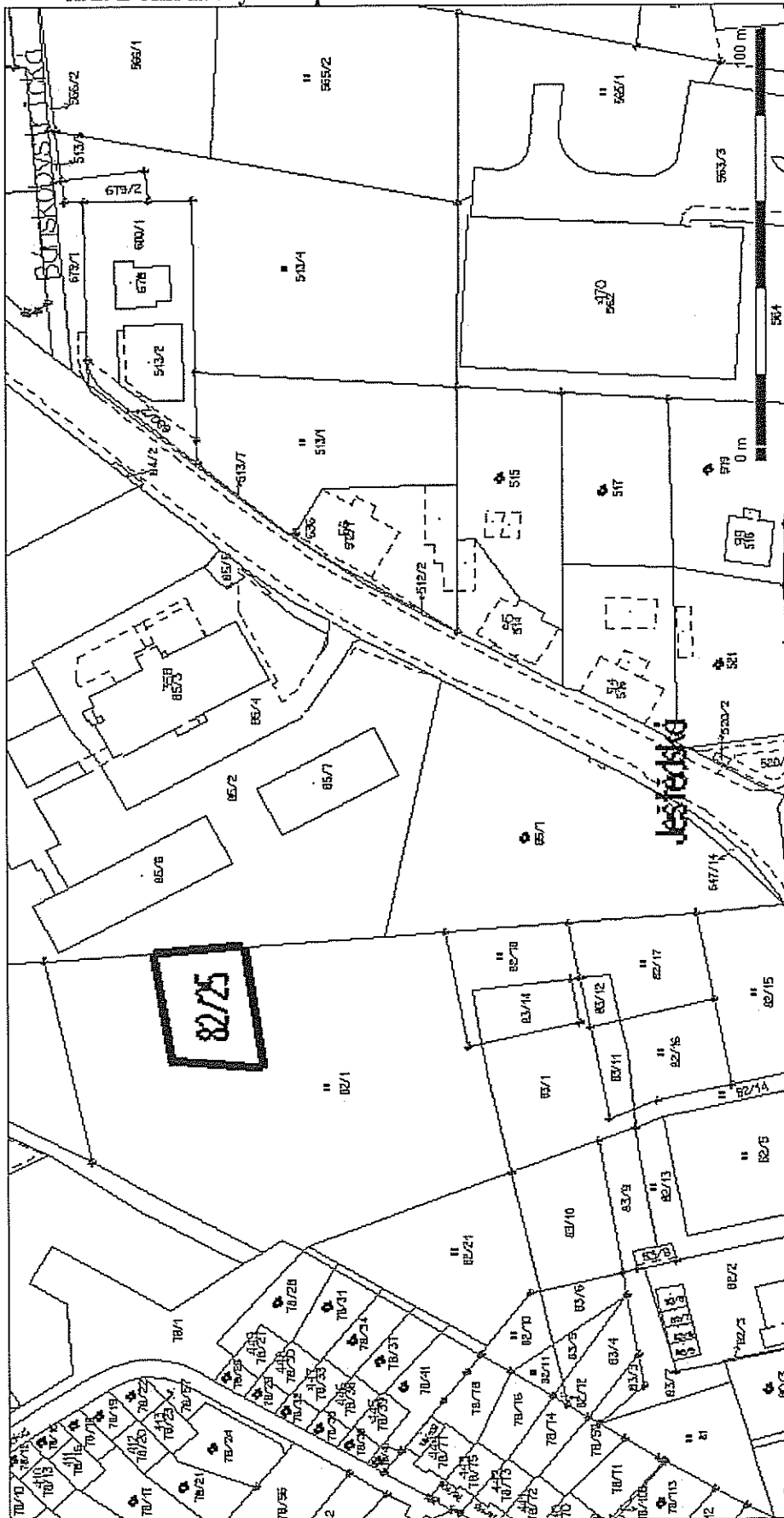




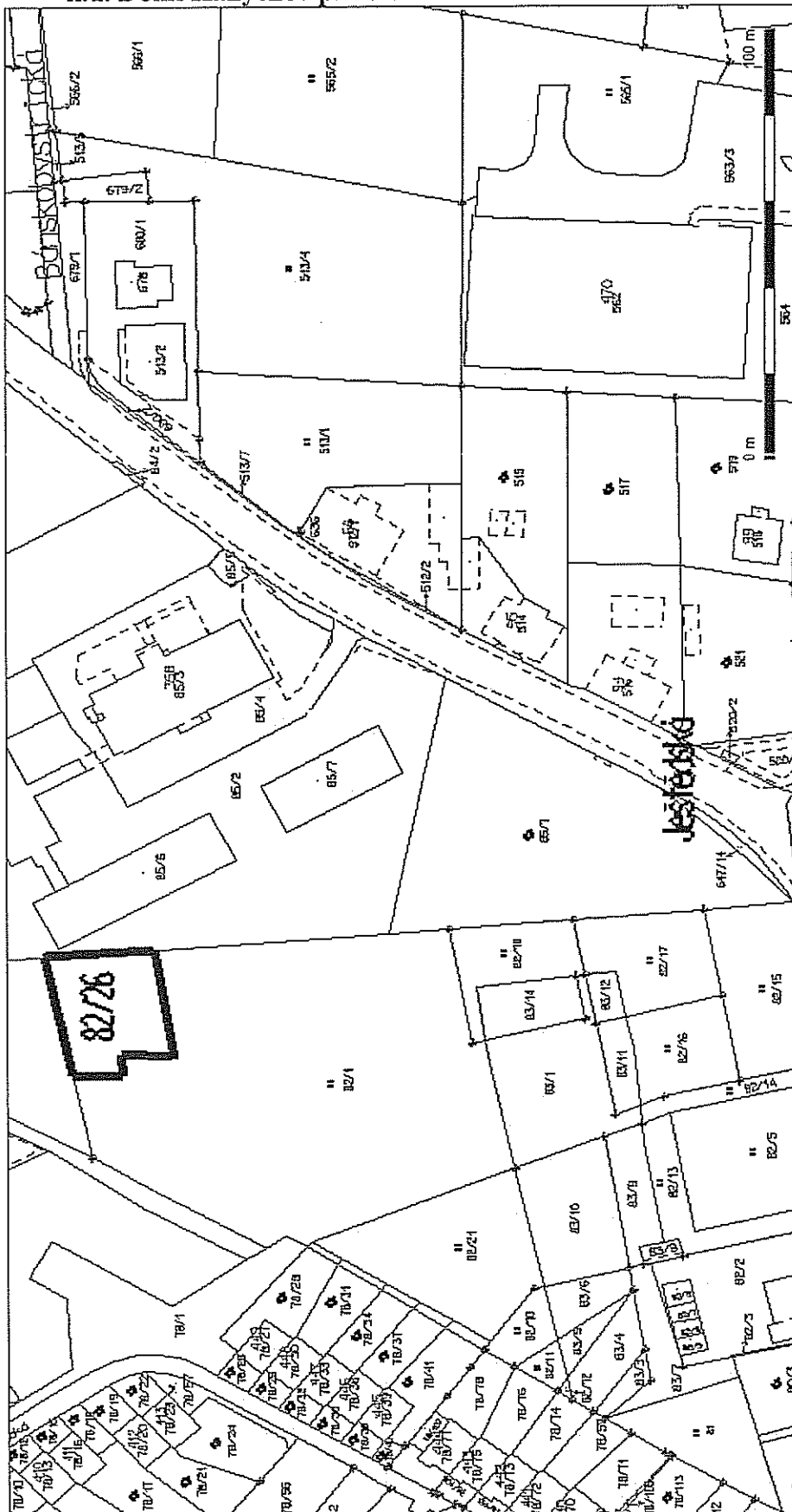




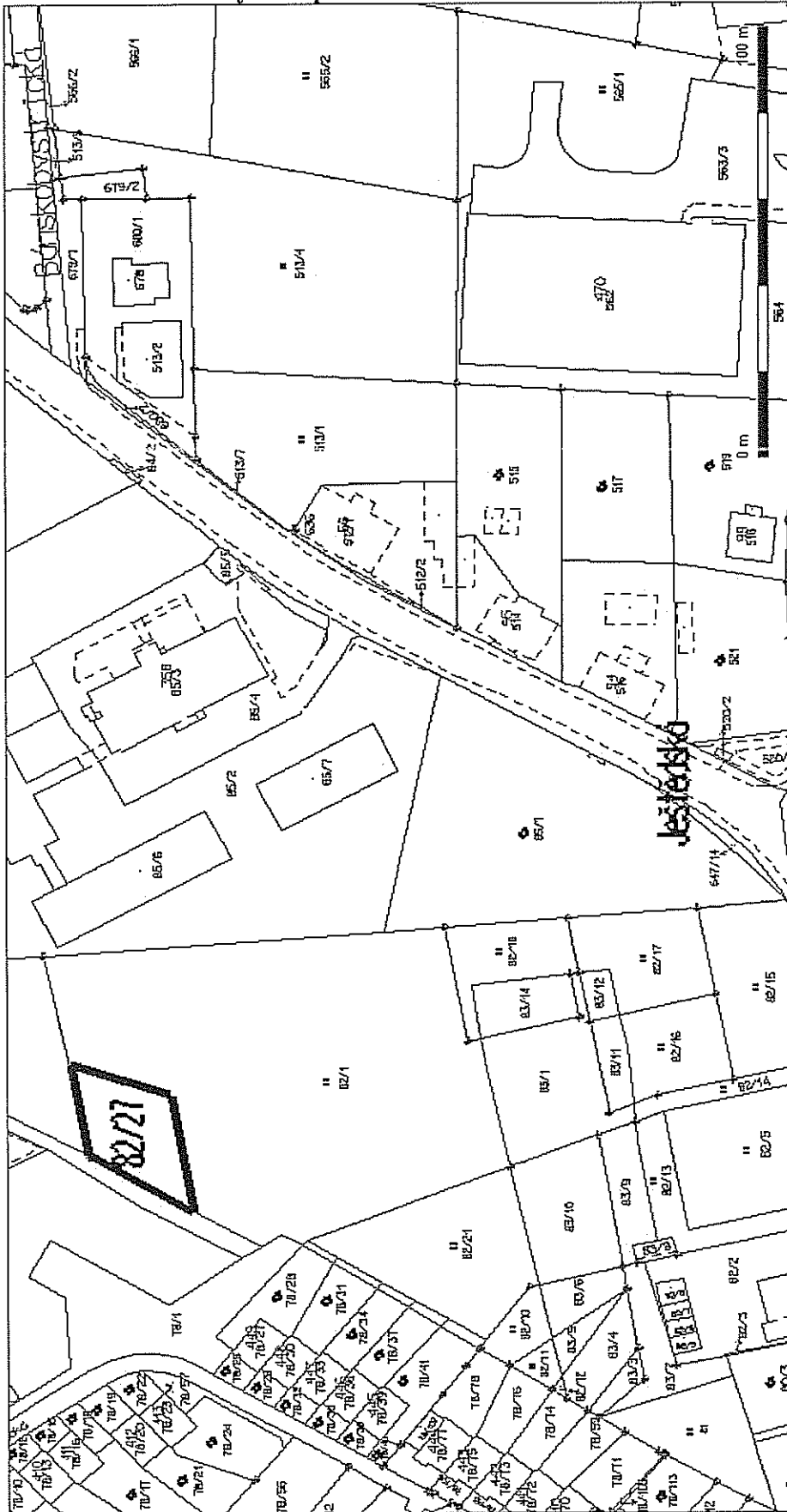


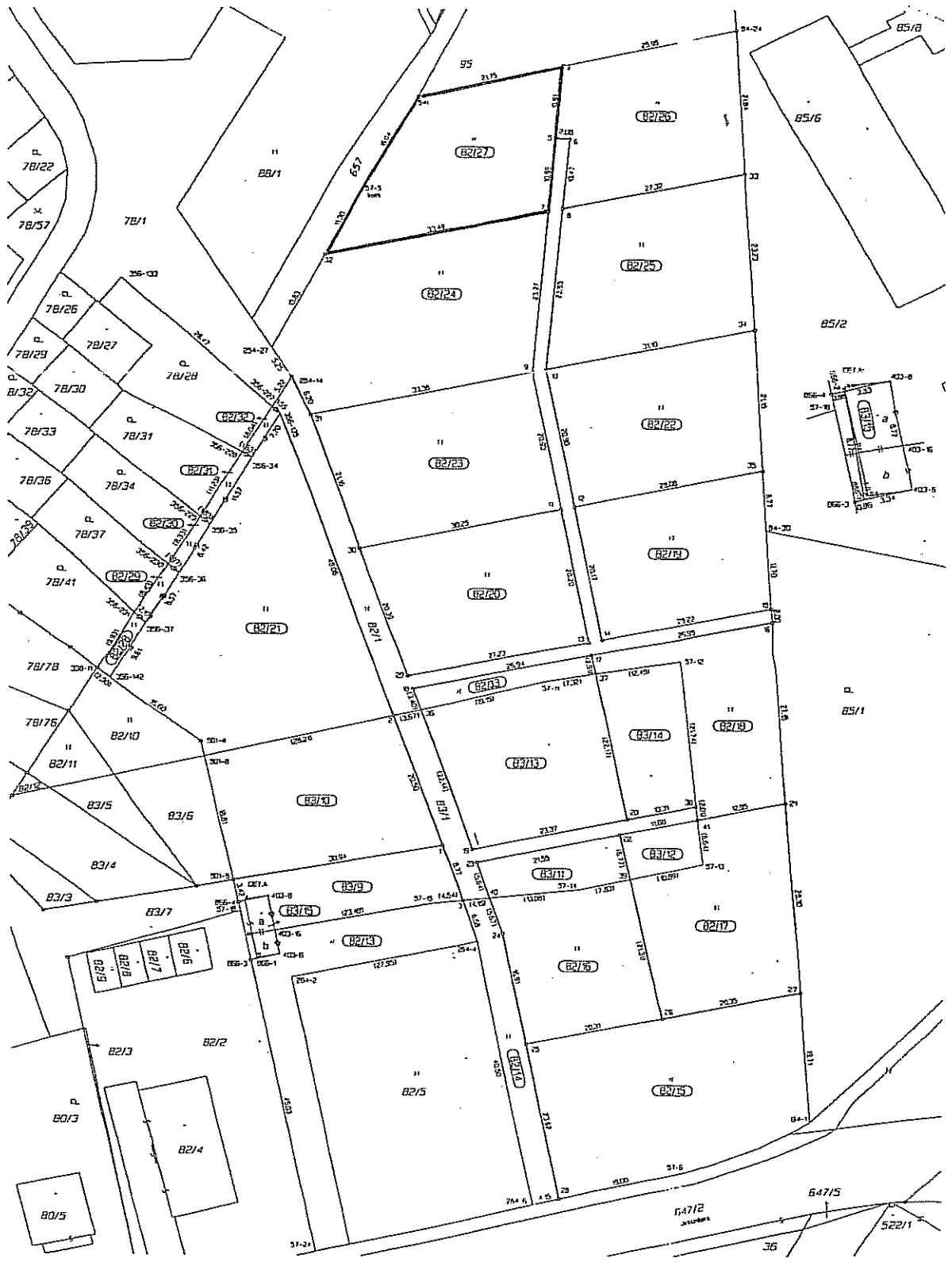


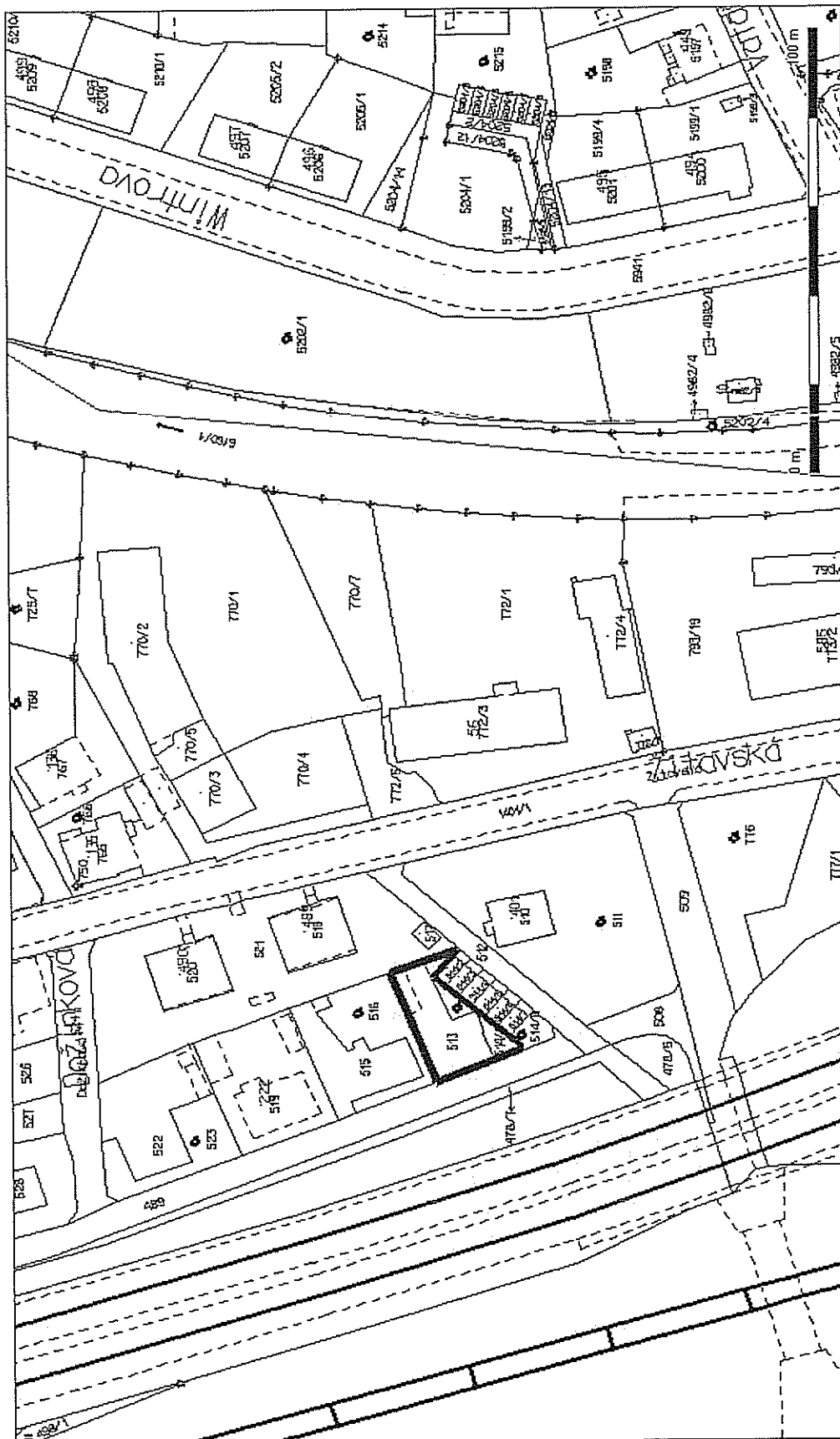


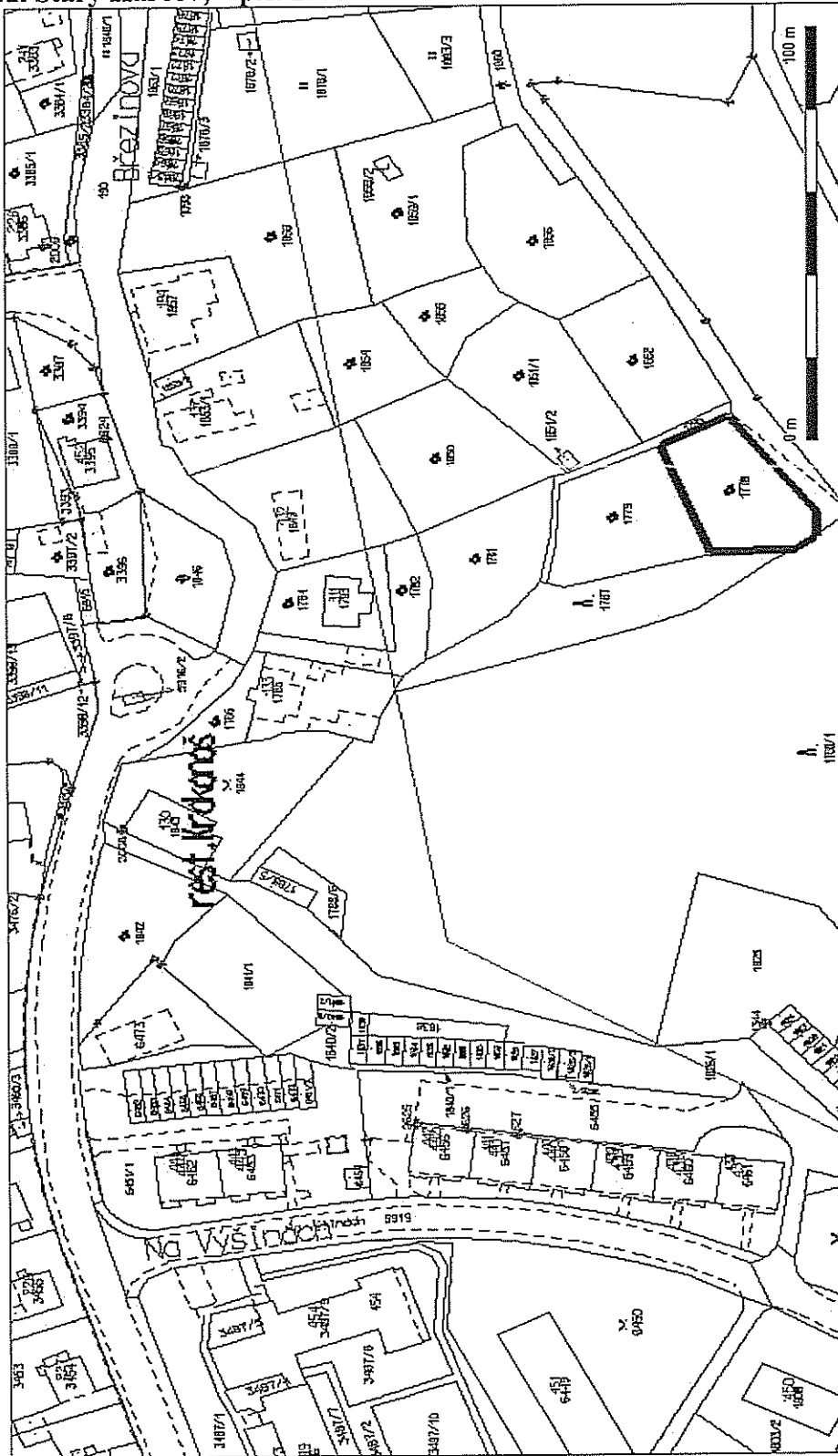


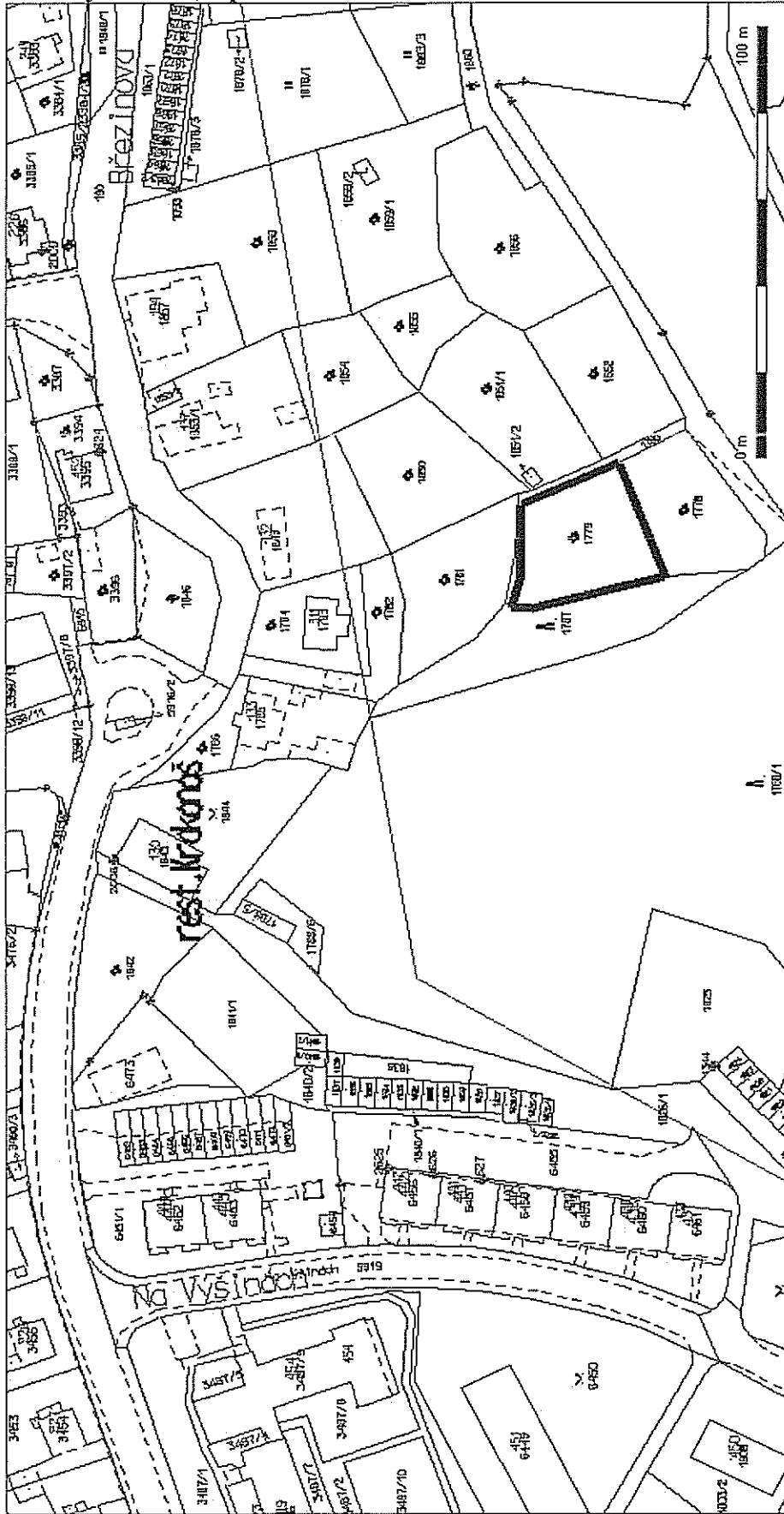


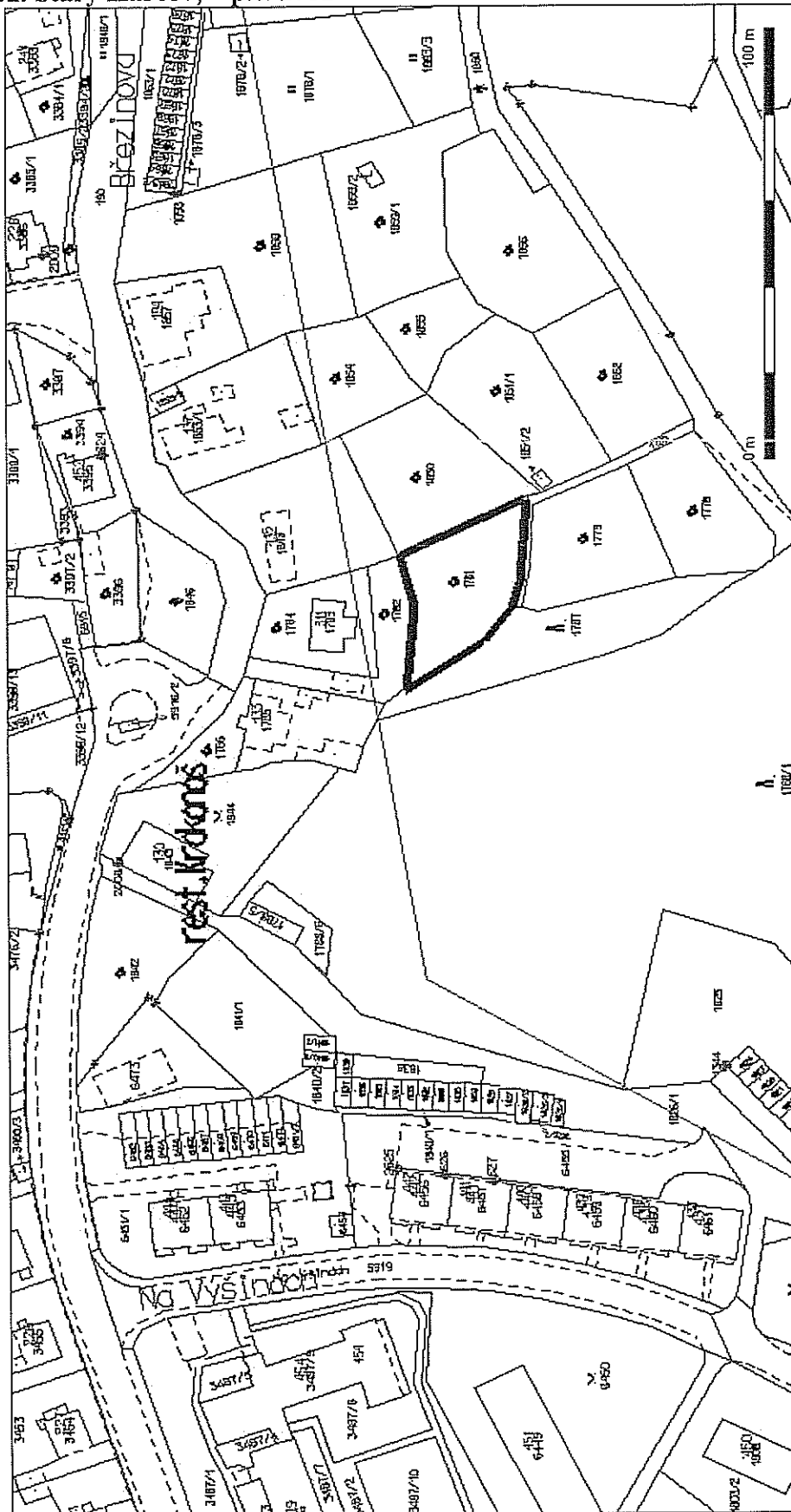


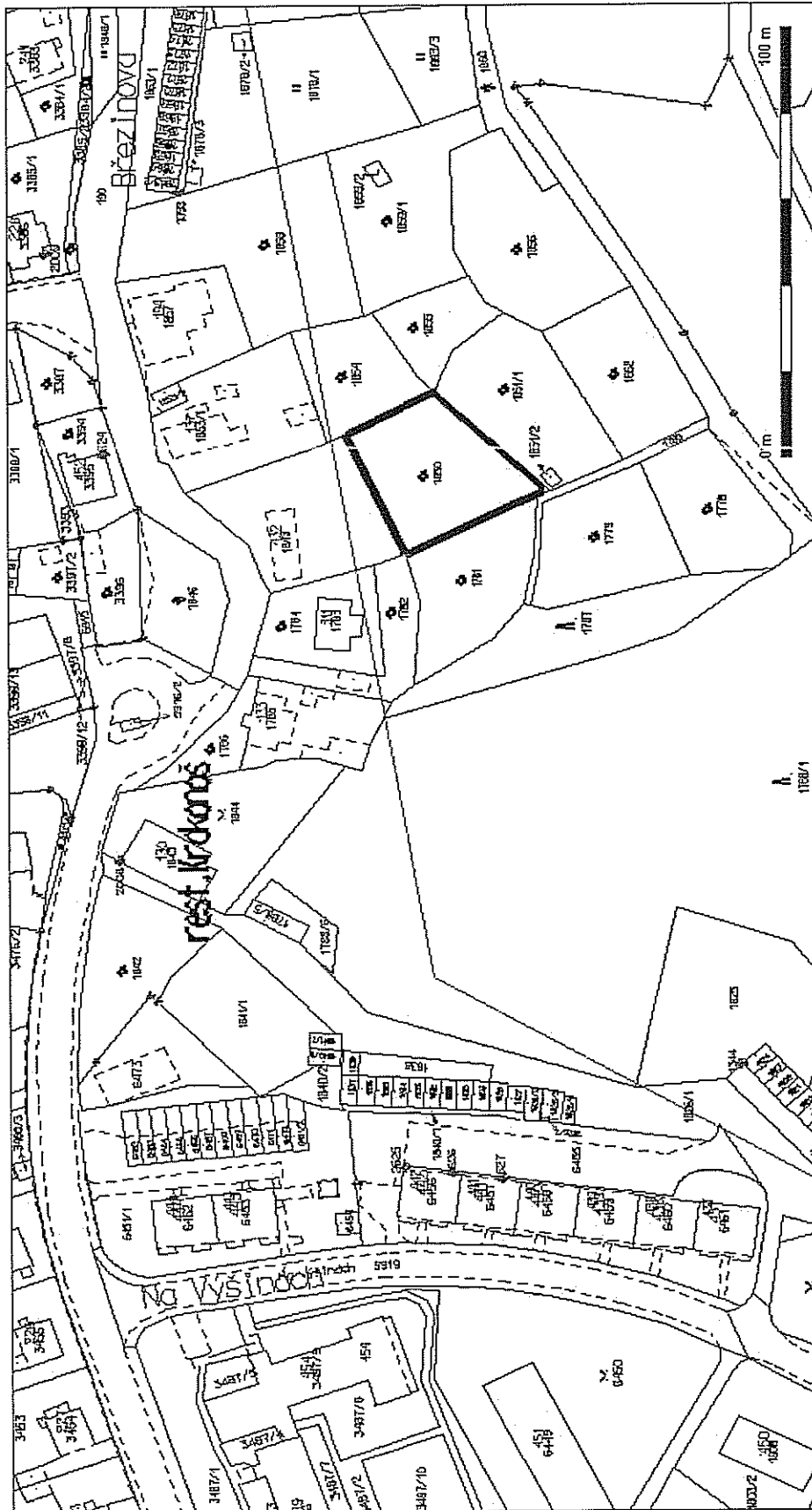


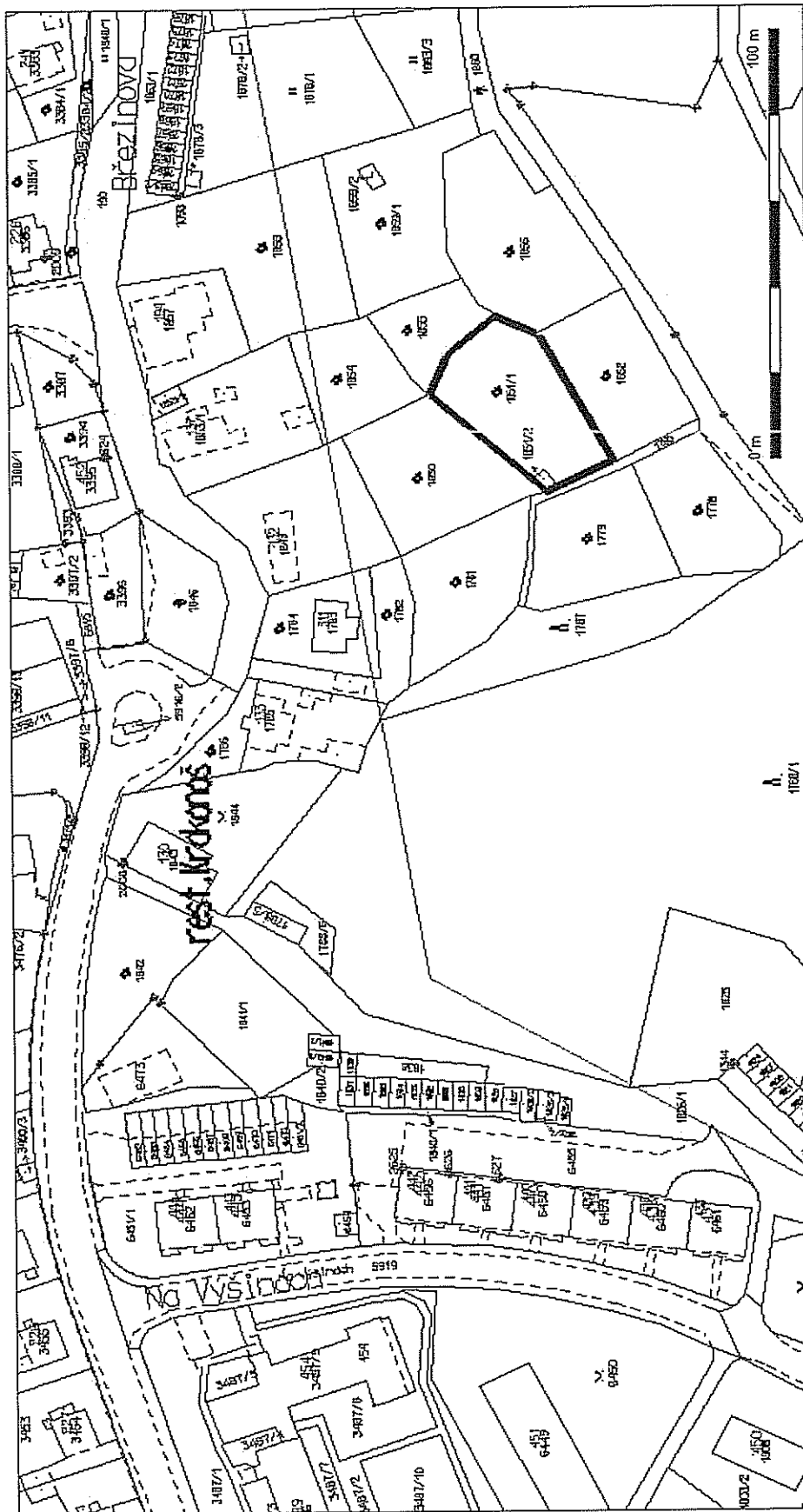


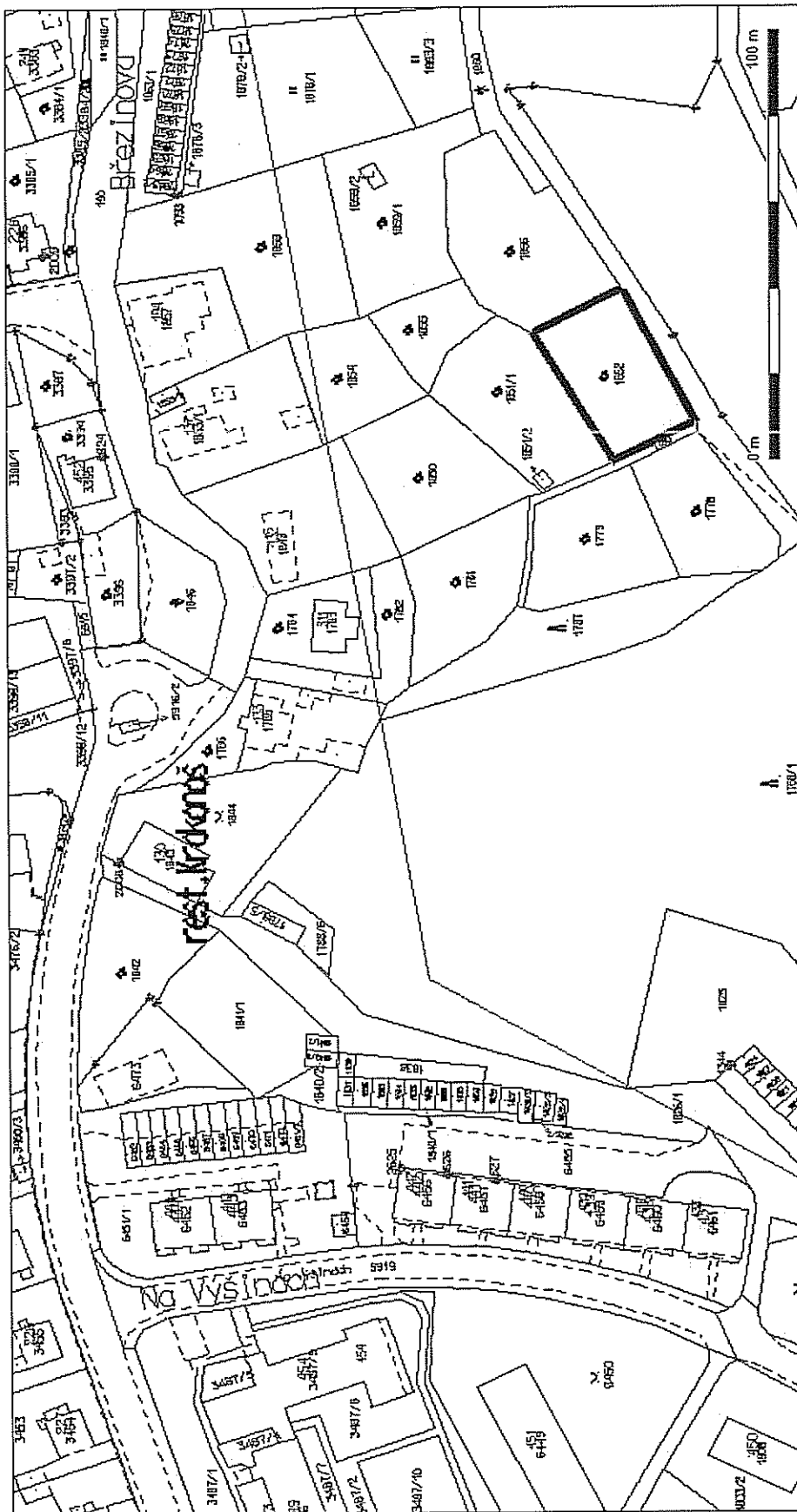


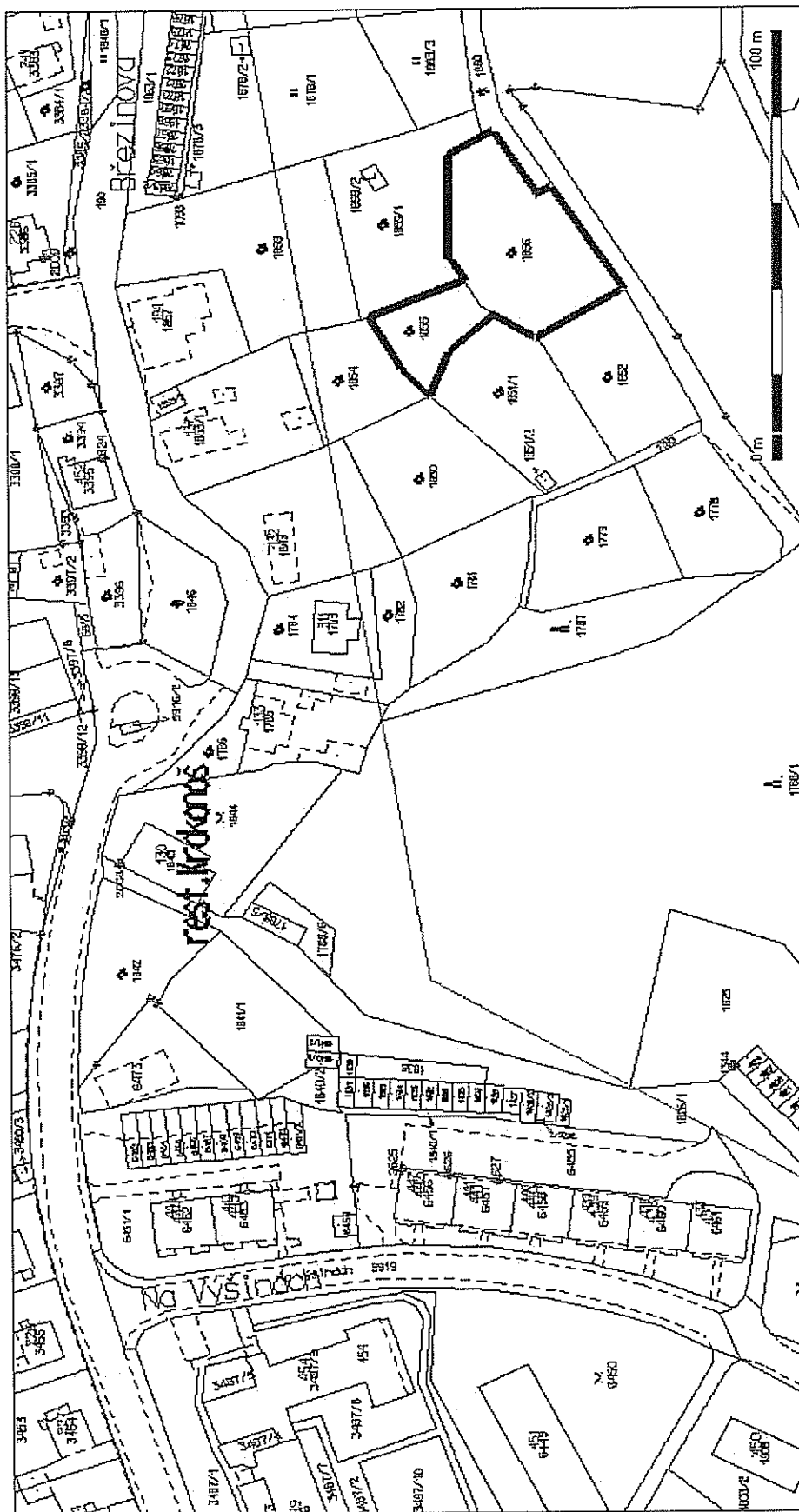


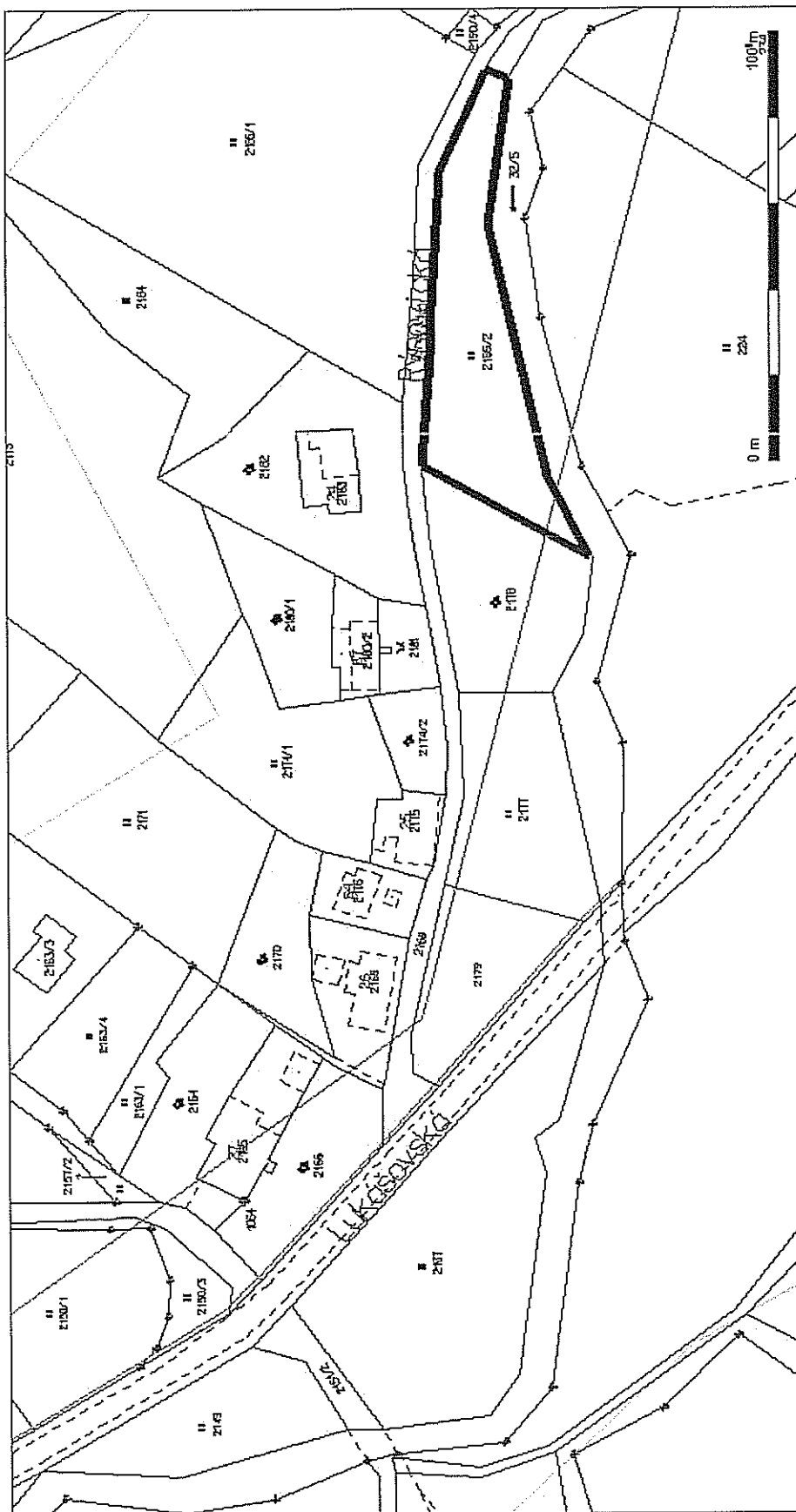


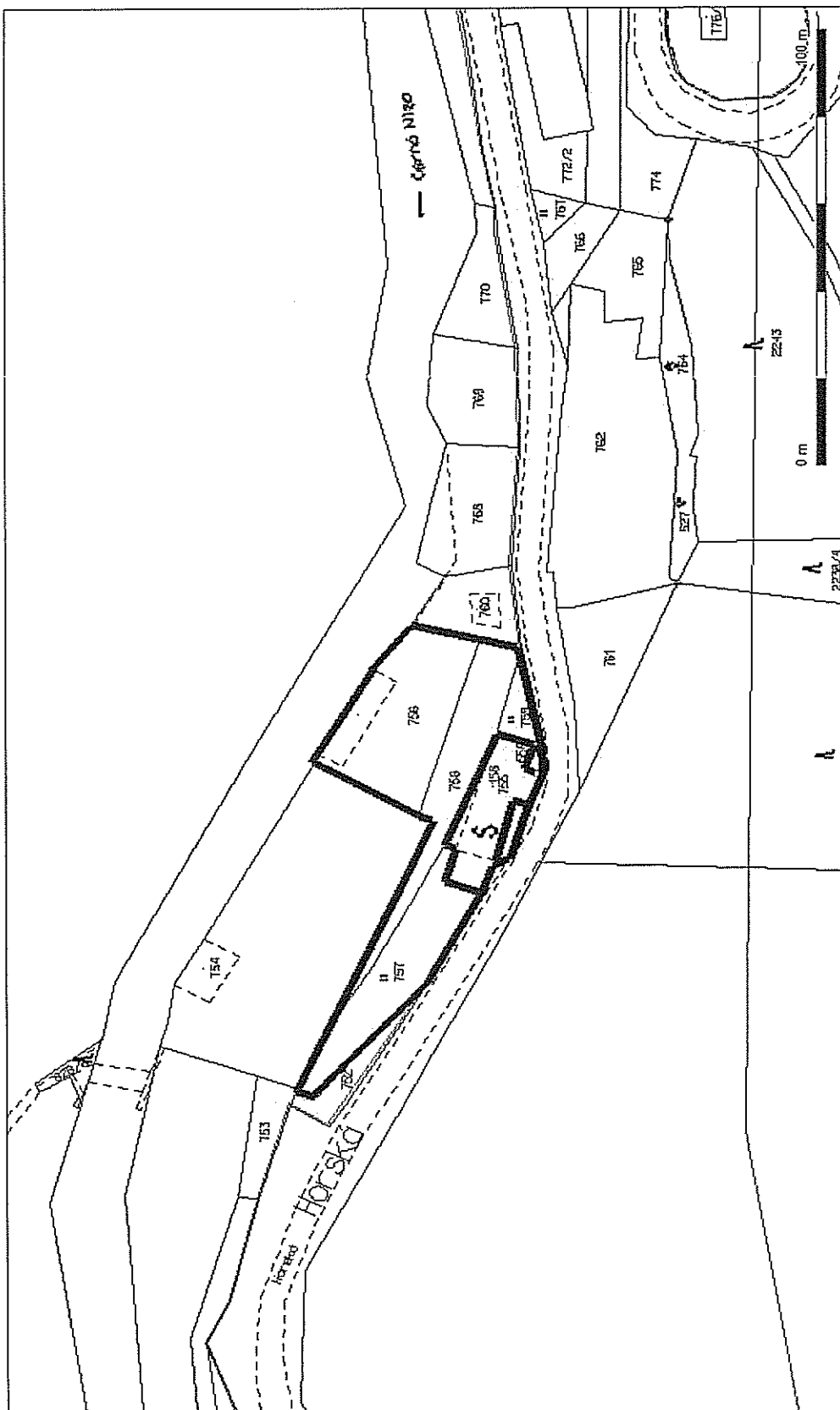


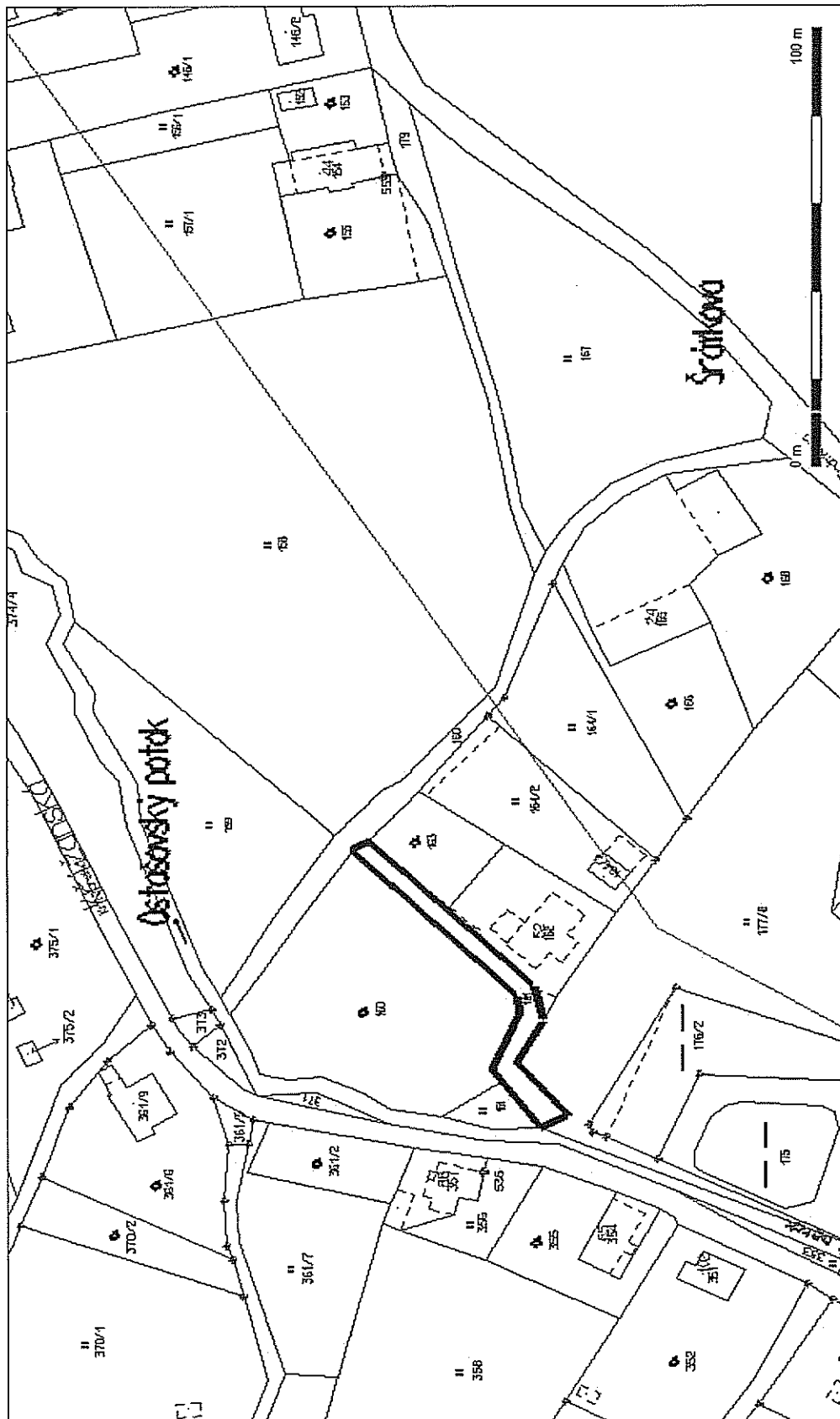


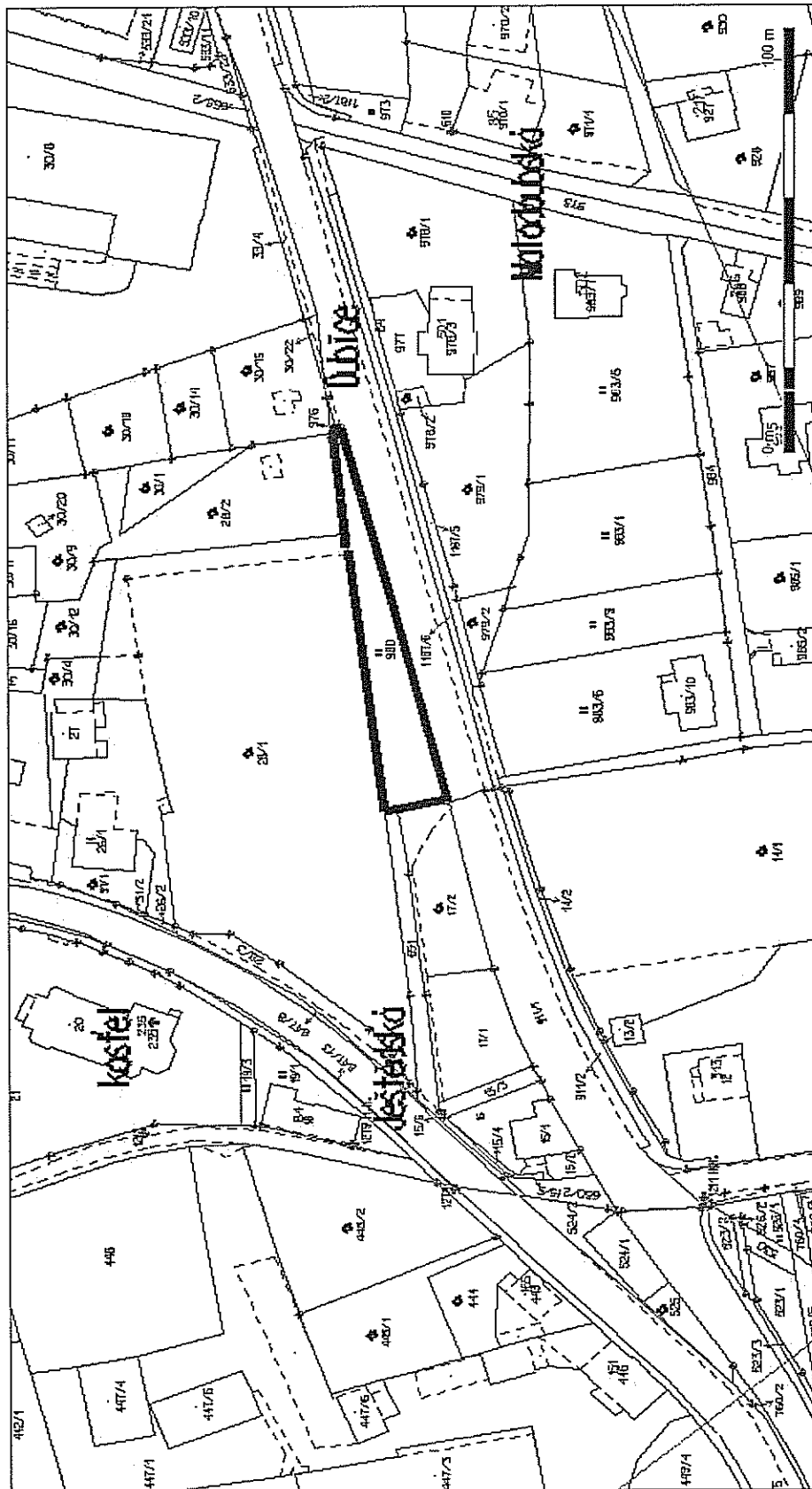


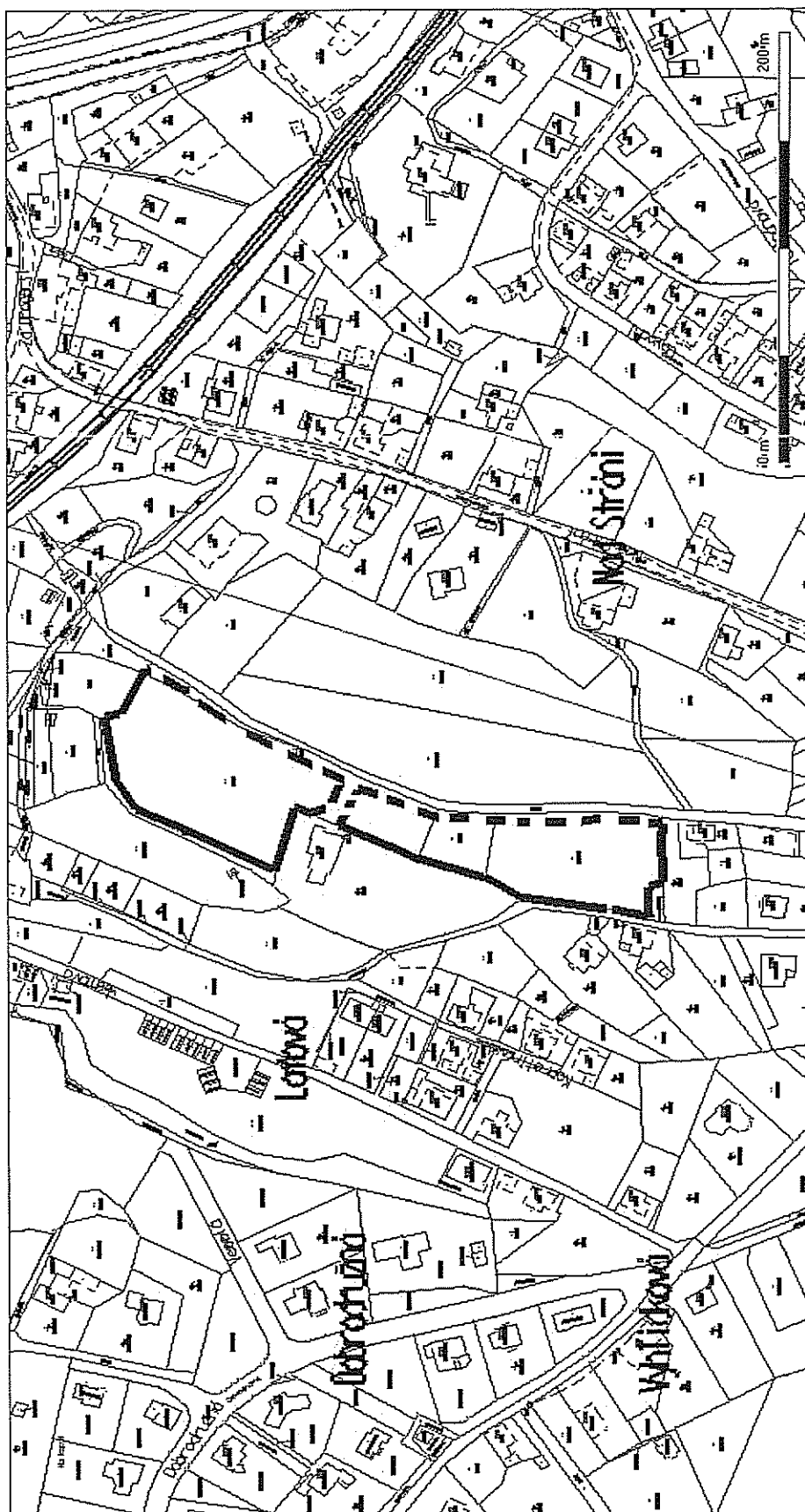


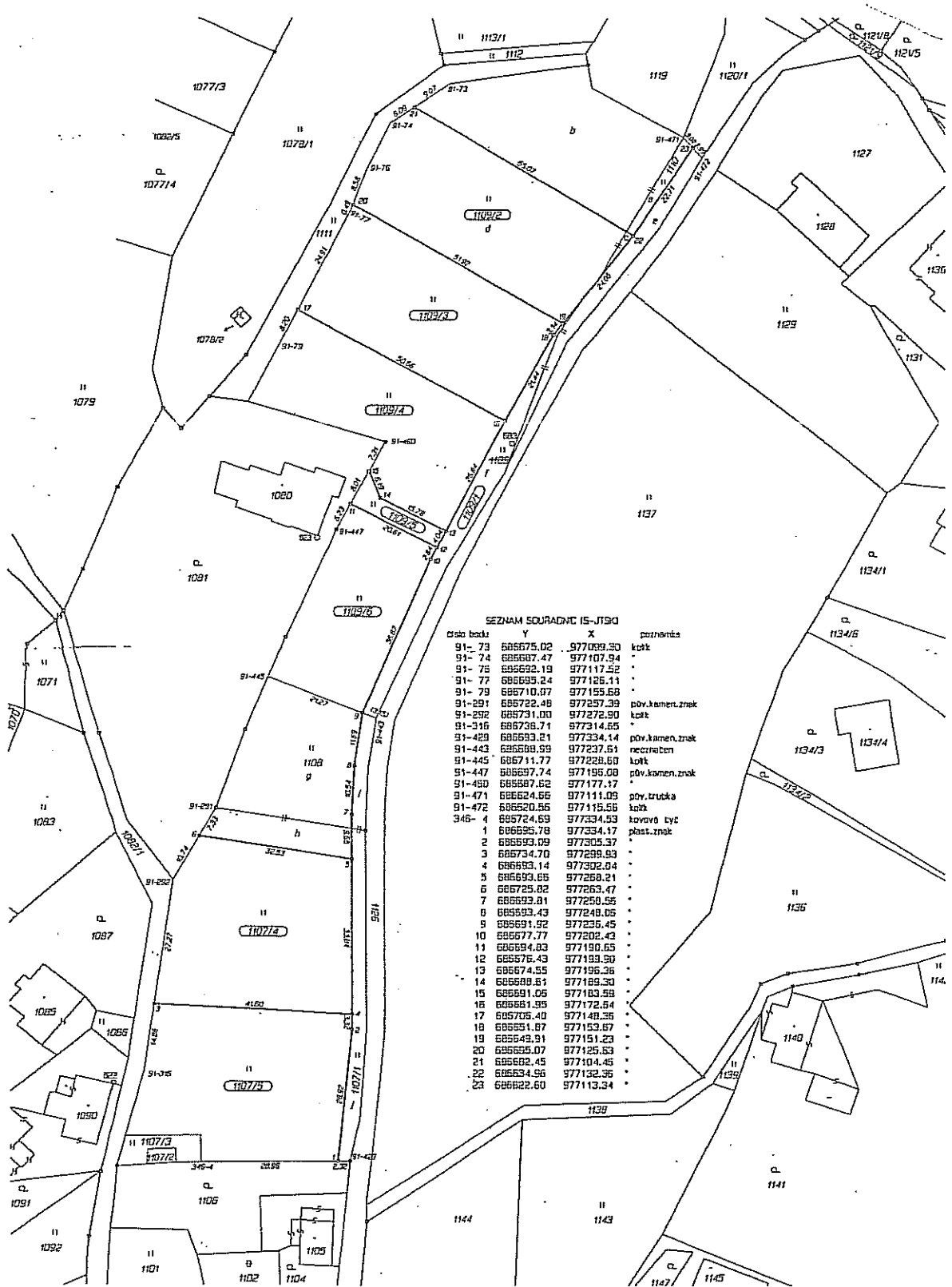


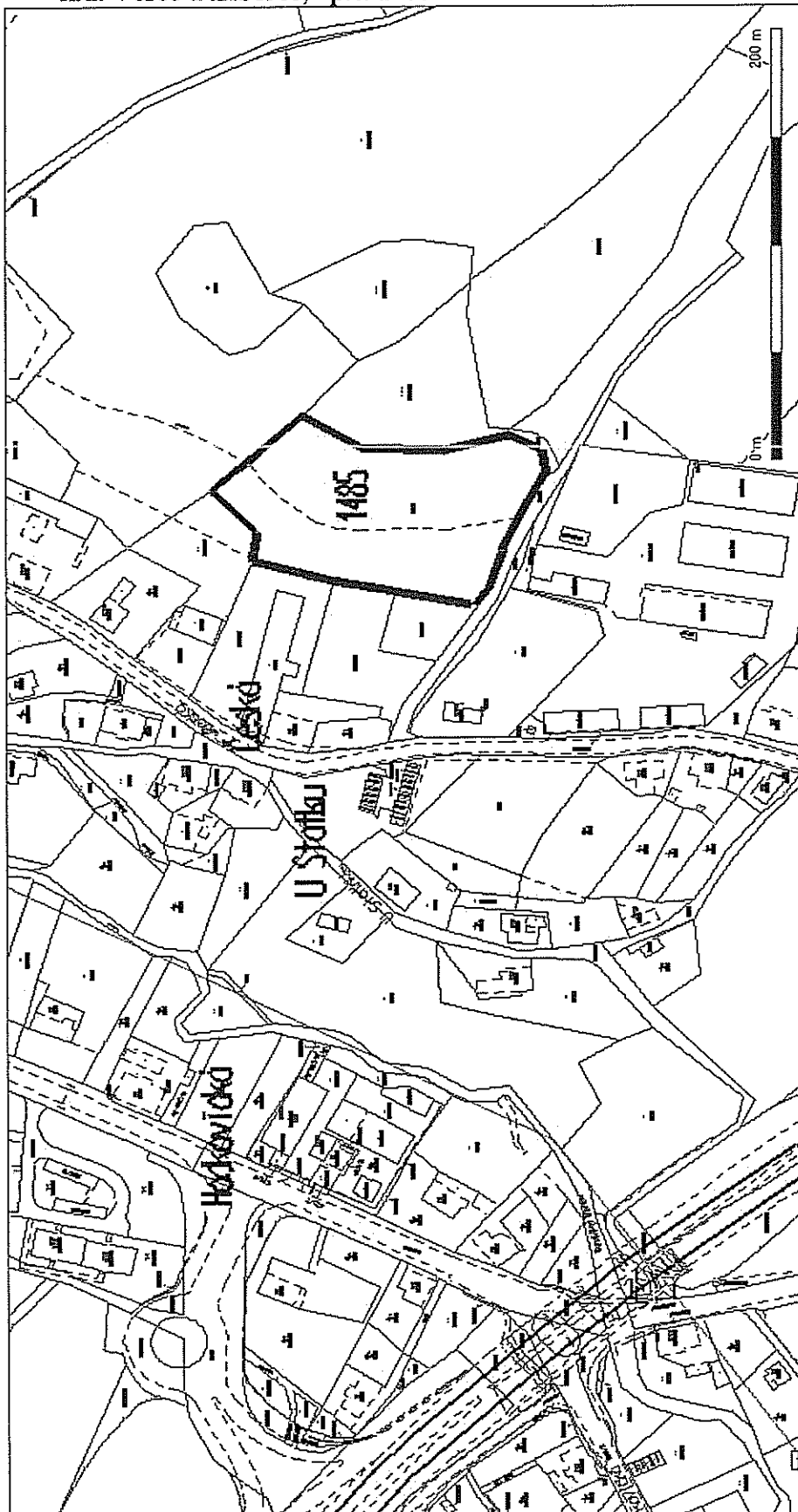












01

k.ú. Liberec, p.č. 1738, 1739/1, 1739/2, 1740/1



02

k.ú. Rochlice u Liberce, p.č. 357/1, 388/3, 388/6, 388/7



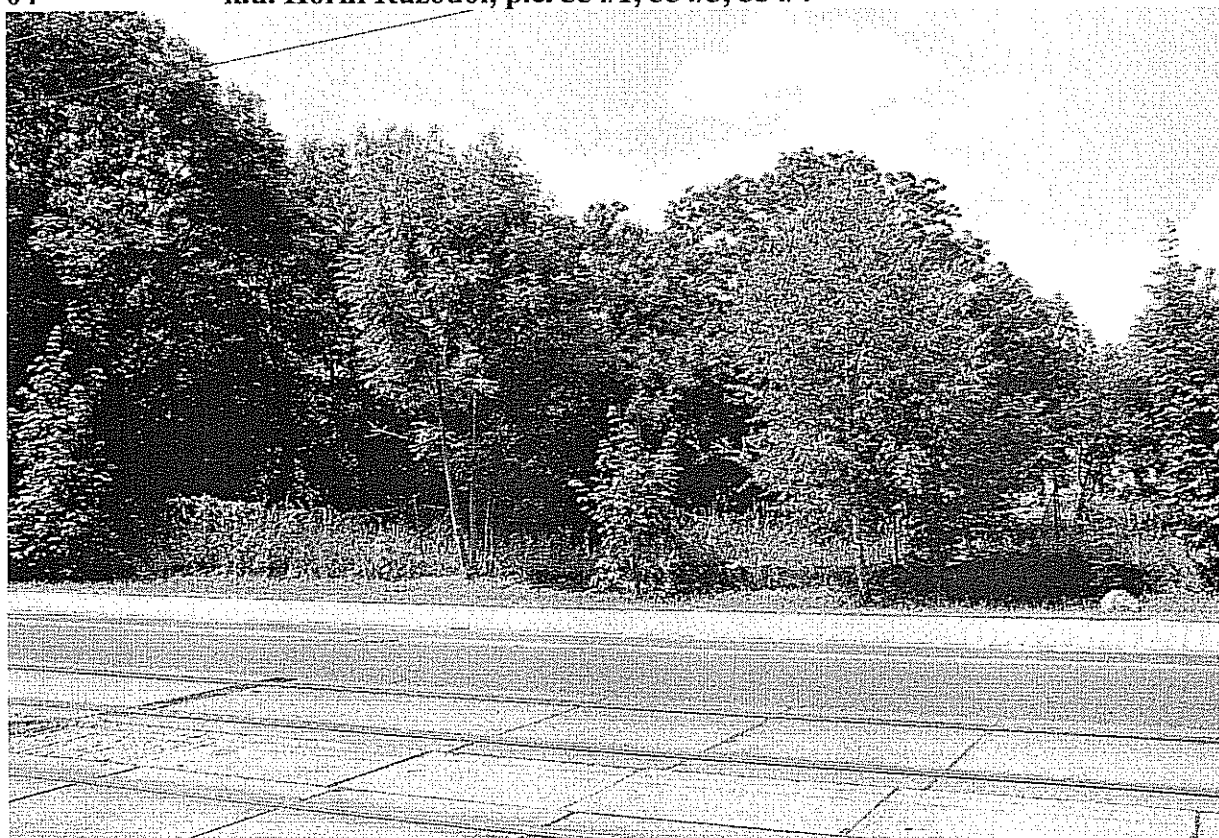
03

k.ú. Rochlice u Liberce, p.č. 1304/3, 1305/1



04

k.ú. Horní Růžodol, p.č. 554/1, 554/3, 554/4



05 - 10

k.ú. Dolní Hanychov, p.č. 82/22, 82/23, 82/24, 82/25, 82/26, 82/27



11

k.ú. Růžodol I, p.č. 513, 514/1



12
13

k.ú. Starý Harcov, p.č. 1778
k.ú. Starý Harcov, p.č. 1779



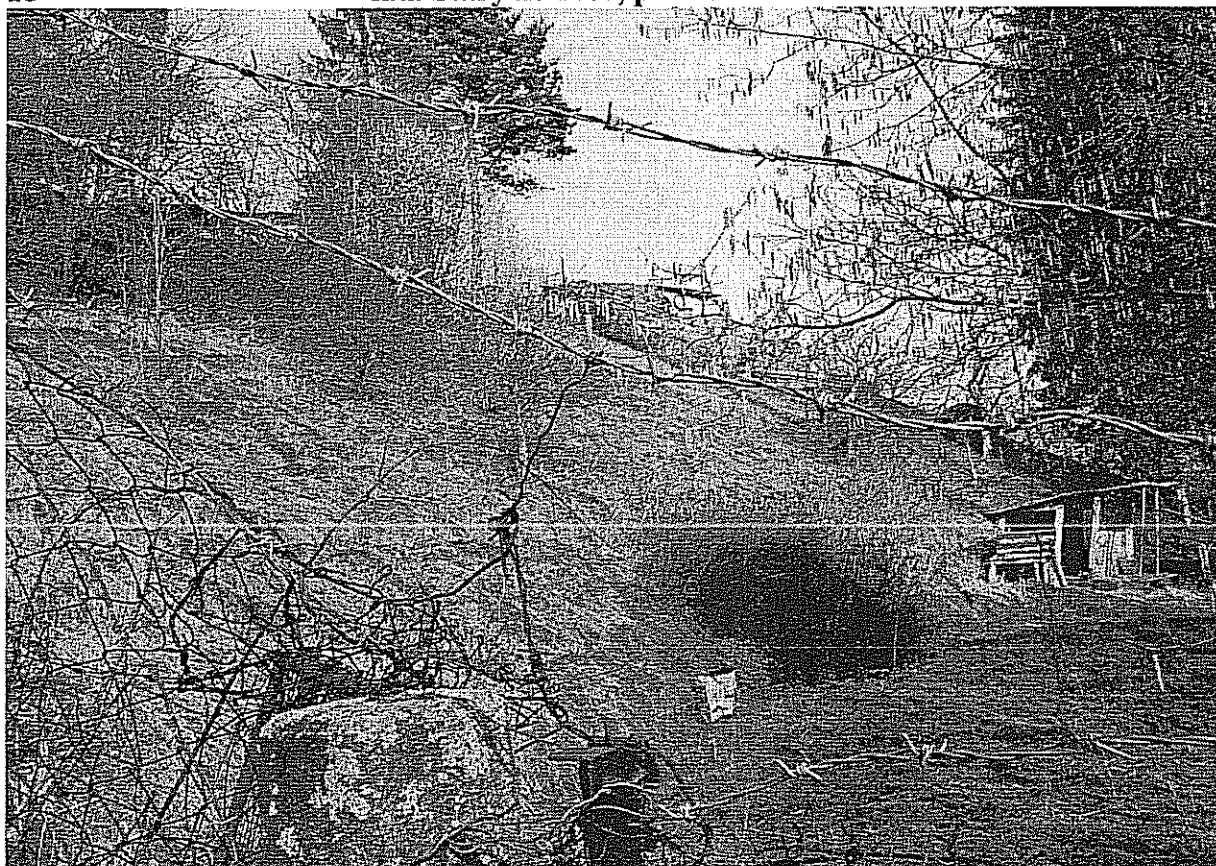
14

k.ú. Starý Harcov, p.č. 1781



15

k.ú. Starý Harcov, p.č. 1850



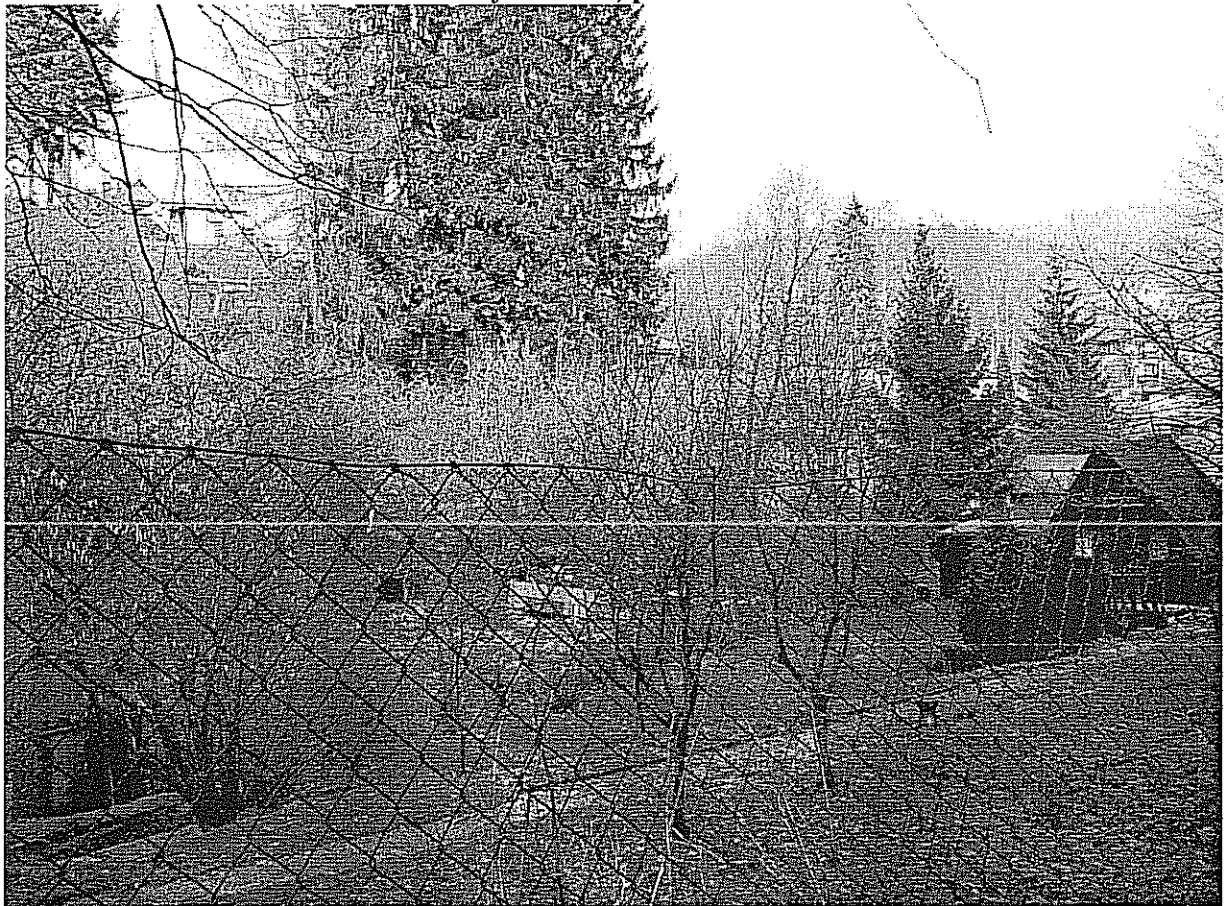
16

k.ú. Starý Harcov, p.č. 1851/1, 1851/2



17

k.ú. Starý Harcov, p.č. 1852



18

k.ú. Starý Harcov, p.č. 1855, 1856



19

k.ú. Starý Harcov, p.č. 1859/1, 1859/2



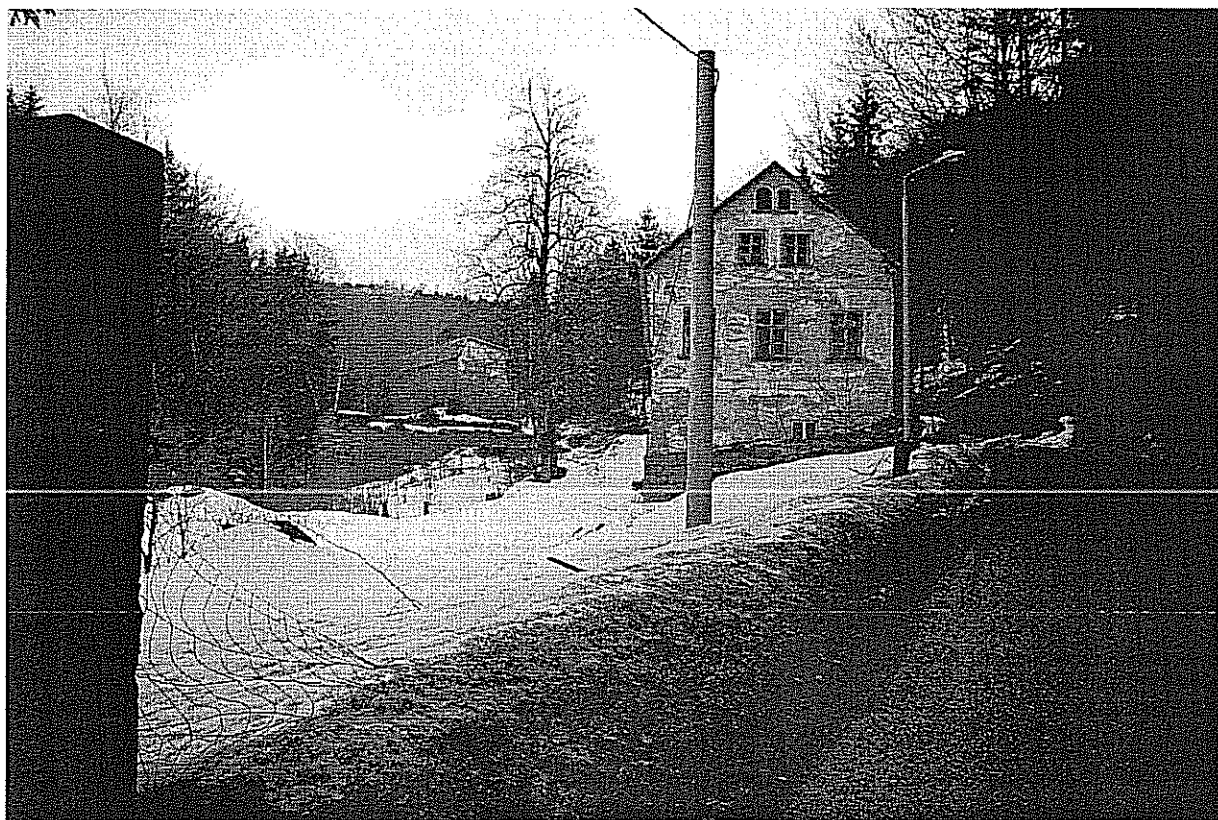
20

k.ú. Starý Harcov, p.č. 2185/2



21

k.ú. Kateřinky u Liberce, p.č. 756, 757, 758, 759



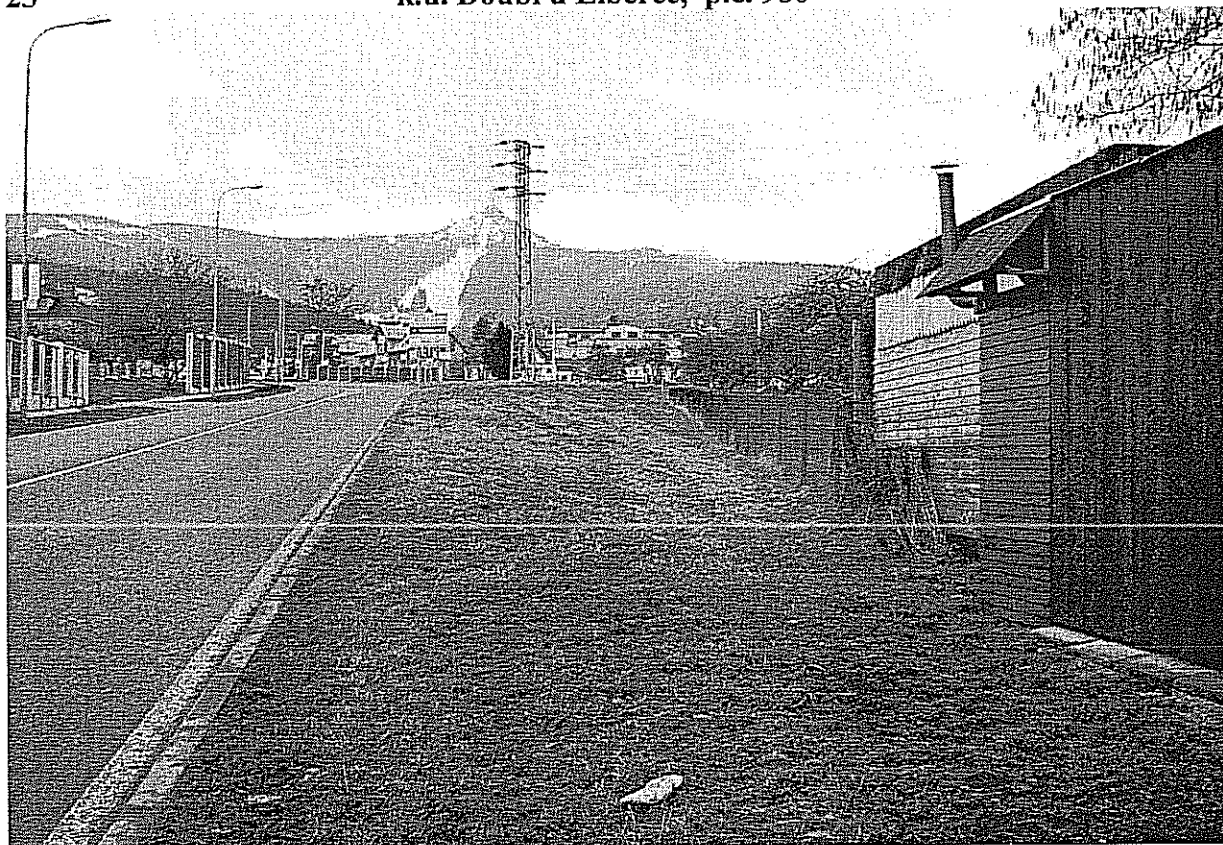
22

k.ú. Ostašov u Liberce, p.č. 181



23

k.ú. Doubří u Liberce, p.č. 980



24 k.ú. Vesec u Liberce p.č. 1107/4, 1107/5, 1108, 1109/2, 1109/3, 1109/4, 1109/6, 1110





Využití ploch dle stávajícího územního plánu

poř. číslo	katastrální území	č. pozemku	využití ploch dle územního plánu
01	Liberec	1738, 1739/1, 1739/2, 1740/1	přestavbové polyfunkční plochy bydlení městské zahrada, přístupy
02	Rochlice u Liberce	357/1, 388/3, 388/6, 388/7	plochy přírody a krajiny – ostatní zeleň zahrada, ostatní plocha, louka, mokřad nezastavitelné – ochranné pásmo
03	Rochlice u Liberce	1304//3. 1305/1	pozemky v plochách přírody a krajiny jako krajinná zeleň, plochy nezastavitelné, neudržovaná zeleň
04	Horní Růžodol	554/1, 554/3, 554/4	návrhové plochy zeleně ostatní, plochy zeleně podél komunikace, obsluha, prakticky nezastavitelné
05	Dolní Hanychovo	82/22	plochy rekreační zeleně zahrádky, koncentrace inženýrských sítí nezastavitelné
06	Dolní Hanychovo	82/23	plochy rekreační zeleně zahrádky, koncentrace inženýrských sítí nezastavitelné
07	Dolní Hanychovo	82/24	plochy rekreační zeleně zahrádky, koncentrace inženýrských sítí nezastavitelné
08	Dolní Hanychovo	82/25	plochy rekreační zeleně zahrádky, koncentrace inženýrských sítí nezastavitelné
09	Dolní Hanychovo	82/26	plochy rekreační zeleně zahrádky, koncentrace inženýrských sítí nezastavitelné
10	Dolní Hanychovo	82/27	plochy rekreační zeleně zahrádky, koncentrace inženýrských sítí nezastavitelné
11	Růžodol I	513, 514/1	stabilizované plochy bydlení čistého, neudržovaná zeleň v blízkosti hlavní komunikace
12	Starý Harcov	1778	plochy zahrádek a zahrádkových osad zahrádky s chatkami zastavitelné jen v rámci regulativů pro funkci dle ÚPN
13	Starý Harcov	1779	plochy zahrádek a zahrádkových osad zahrádky s chatkami zastavitelné jen v rámci regulativů pro funkci dle ÚPN
14	Starý Harcov	1781	plochy zahrádek a zahrádkových osad zahrádky s chatkami zastavitelné jen v rámci regulativů pro funkci dle ÚPN
15	Starý Harcov	1850	plochy zahrádek a zahrádkových osad zahrádky s chatkami zastavitelné jen v rámci regulativů pro funkci dle ÚPN
16	Starý Harcov	1851/1, 1851/2	plochy zahrádek a zahrádkových osad zahrádky s chatkami zastavitelné jen v rámci regulativů pro funkci dle ÚPN
17	Starý Harcov	1852	plochy zahrádek a zahrádkových osad zahrádky s chatkami zastavitelné jen v rámci regulativů pro funkci dle ÚPN
18	Starý Harcov	1855, 1856	plochy zahrádek a zahrádkových osad zahrádky s chatkami zastavitelné jen v rámci regulativů pro funkci dle ÚPN

poř. číslo	katastrální území	č. pozemku	využití ploch dle územního plánu
19	Starý Harcov	1859/1, 1859/2	plochy zahrádek a zahrádkových osad zahrádky s chatkami zastavitelné jen v rámci regulativů pro funkci dle ÚPN
20	Starý Harcov	2185/2	plochy přírody a krajiny, pozemek v CHKO JH louka, trvalý travní porost, prakticky nezastavitelné
21	Kateřinky u Liberce	756, 757, 758, 759	plochy přírody a krajiny – trvalý travní porost, společný dvůr, zastavitelné zčásti
22	Ostašov u Liberce	181	plochy dopravy a dopravní vybavenosti, komunikace ostatní
23	Doubí u Liberce	980	plochy přírody a krajiny, ostatní zeleň, ochranné pásmo plynovodu vedle nové silnice na Ještěd, zahrada nezastavitelné
24	Vesec u Liberce	1107/4, 1107/5, 1108, 1109/2, 1109/3, 1109/4, 1109/6, 1110	polyfunkční plochy bydlení čisté komunikace, rozvojová plocha bydlení chybí přístup – řešit komplexně zastavitelné – nutné regule - studie
25	Vesec u Liberce	1485	návrhové plochy zeleně rekreační louky, zasaženo nefunkčním biokoridorem , prakticky nezastavitelné