



STATUTÁRNÍ MĚSTO LIBEREC

9. zasedání zastupitelstva města dne: 29. 10. 2009

Bod pořadu jednání:

Věc: Aktualizace obecně závazné vyhlášky Statutárního města Liberce, kterou se upravují pravidla pro pohyb psů na veřejném prostranství a vymezují prostory pro volné pobíhání psů

Zpracoval: Ing. Lucie Sládková, vedoucí oddělení veřejné zeleně a lesů a pověřená vedením oddělení odpadového hospodářství města

odbor, oddělení: odbor komunálních služeb, oddělení veřejné zeleně a lesů

telefon: 48 524 3438

Schválil: vedoucí oddělení

vedoucí odboru Ing. Monika Šilarová, vedoucí odboru komunálních služeb

Projednáno: na zasedání rady města dne 6.10.2009

Poznámka:

Předkládá: Ing. Jiří Kittner, v. r.
primátor města
p.Milan Šír náměstek primátora

Návrh usnesení

Zastupitelstvo města po projednání

V y d á v á

obecně závaznou vyhlášku Statutárního města Liberce, kterou se upravují pravidla pro pohyb psů na veřejném prostranství a vymezují prostory pro volné pobíhání psů.

Důvodová zpráva

Dne 15.12.2005 Zastupitelstvo města Liberec se na svém zasedání usneslo vydat obecně závaznou vyhlášku č. 11/2005, kterou se upravují pravidla pro pohyb psů na veřejném prostranství a vymezují prostory pro volné pobíhání psů.

V příloze vyhlášky č.11/2005 jsou vymezeny prostory pro volné pobíhání psů, které již neodpovídají reálnému stavu. Statutární město Liberec v současné době již není vlastníkem některých těchto ploch.

Do aktualizované verze vyhlášky byly navrženy plochy, které mají charakter plocha ostatní, nebo plocha veřejné zeleně.

Některé navrhované plochy jsou zařazeny do seznamu pozemků vyřazených z privatizačního procesu, u všech ploch byl prověřen majetkoprávní vztah, návrh byl dále konzultován s odborem rozvojových projektů a s odborem majetku města.

Z návrhu byly vyjmuty plochy, které mají charakter pozemních komunikací, způsob využití komunikací řeší zákon o pozemních komunikacích, přičemž režim užívání komunikací nedovoluje volný pohyb zvířat.

Aktualizace obecně závazné vyhlášky je součástí přílohy.

Příloha - obecně závazná vyhláška Statutárního města Liberce č.11/2005

- aktualizace (nová obecně závazná vyhláška) - tučně jsou označeny nově přidané plochy dodané za ty, které již nejsou v majetku města Liberce
- mapové podklady



11/2005

**OBECNĚ ZÁVAZNÁ VYHLÁŠKA STATUTÁRNÍHO MĚSTA LIBEREC,
kterou se upravují pravidla pro pohyb psů na veřejném prostranství a
vymezují prostory pro volné pobíhání psů**

Zastupitelstvo města Liberec se usneslo na svém zasedání dne 15. 12. 2005 vydat na základě § 24 zákona č. 246/1992 na ochranu zvířat proti týrání, ve znění pozdějších předpisů a v souladu s § 84 odst. 2 písm. i) zákona č. 128/2000 Sb., o obcích (obecní zřízení), ve znění pozdějších předpisů, tuto obecně závaznou vyhlášku:

Čl. 1

Pravidla pro pohyb psů na veřejném prostranství a vymezení prostor pro volné pobíhání psů

(1) Na veřejném prostranství¹⁾ je chovatel psa nebo ten komu byl pes svěřen povinen vést psa pod kontrolou na vodítku.

(2) Pohyb psů na veřejném prostranství bez vodítka je povolen pouze na vymezených prostorech pro volné pobíhání psů, které jsou uvedeny v příloze vyhlášky.

(3) Na veřejném prostranství musí být pes označen evidenční známkou vydávanou dle obecně závazné vyhlášky Statutárního města Liberec o místním poplatku ze psů.

Čl. 2

Zrušovací ustanovení

Ke dni účinnosti této vyhlášky se zrušuje:

vyhláška č. 1/2002 o veřejném pořádku a veřejné zeleni ve městě Liberci

vyhláška č. 2/2003, kterou se mění obecně závazná vyhláška č. 1/2002 o veřejném pořádku a veřejné zeleni ve městě Liberci

Čl. 3

Účinnost

Tato vyhláška nabývá účinnosti dne 1. ledna 2006.

Ing. Jiří Kittner v. r.
Primátor města Liberce

Ing. Eva Kočárková v. r.
Náměstkyně primátora města Liberce

¹⁾ §34 zákona č. 128/2000 Sb., o obcích (obecní zřízení), ve znění pozdějších předpisů

Příloha obecně závazné vyhlášky č. /2005

VYMEZENÉ PROSTORY PRO VOLNÉ POBÍHÁNÍ PSŮ

Název lokality	katastrální území	parcela číslo
U Harcovské přehrady	Liberec	2636
U Botanické zahrady	Liberec	2950/1
Prostor Fibichova	Liberec	2929,2930,2928/1 2928/2, 2917/1, 2918 2917/2,2917/3,2917/4 2919,3231/3,3229/2
Svahy Třešňová	Ruprechtice	1443/87,1443/51,1443/52
Příkrý Vrch	Ruprechtice	402,388/1
Baltská	Ruprechtice	313/1
Centrum u Nisy	Liberec	3963/1
Strážní, Hlávkova	Ruprechtice	1137/1, 1139/1
U autobusového nádraží	Liberec	4237/1,4103/2,4102
Park u Kříž. Kostela	Liberec	1848/1
Terasy Lazebnický Vrch	Liberec	179,178,366,360/2
Barvířská (vedle skateparku)	Liberec	1643/1
Park Ruprechtická	Liberec	2255/1
Lesopark pod Král. Hájem	Liberec	3500/1,3501,6380
Broumovská	Rochlice u Liberce	1441/1
Gagarinova	Rochlice u Liberce	712/3,712/303
Pod sídl. Kunratická	Starý Harcov	1569/1
Ještědská - nad školou	Dolní Hanychov	82/1
Plochy v Rybářské ulici	Liberec	1922/1,1920/1,1919/2
Vesec	Vesec u Liberce	193/1
Doubí	Doubí u Liberce	574/19,574/18
Vratislavice	Vratislavice nad Nisou	1379



OBECNĚ ZÁVAZNÁ VYHLÁŠKA STATUTÁRNÍHO MĚSTA LIBEREC, kterou se upravují pravidla pro pohyb psů na veřejném prostranství a vymezují prostory pro volné pobíhání psů

Zastupitelstvo města Liberec se usneslo na svém zasedání dne 29. 10. 2009 vydat na základě § 24 odst. 2 zákona č. 246/1992 na ochranu zvířat proti týrání, ve znění pozdějších předpisů a v souladu s § 84 odst. 2 písm. h) zákona č. 128/2000 Sb., o obcích (obecní zřízení), ve znění pozdějších předpisů, tuto obecně závaznou vyhlášku:

Čl. 1

Pravidla pro pohyb psů na veřejném prostranství a vymezení prostor pro volné pobíhání psů

(1) Na veřejném prostranství¹⁾ je chovatel psa nebo ten komu byl pes svěřen povinen vést psa pod kontrolou na vodítku.

(2) Pohyb psů na veřejném prostranství bez vodítka je povolen pouze na vymezených prostorech pro volné pobíhání psů, které jsou uvedeny v příloze vyhlášky.

(3) Na veřejném prostranství musí být pes označen evidenční známkou vydávanou dle obecně závazné vyhlášky Statutárního města Liberec o místním poplatku ze psů.

Čl. 2

Zrušovací ustanovení

Ke dni účinnosti této vyhlášky se zrušuje:

vyhláška č.11/2005, kterou se upravují pravidla pro pohyb psů na veřejném prostranství a vymezují prostory pro volné pobíhání psů

Čl. 3

Účinnost

Tato vyhláška nabývá účinnosti dne 20.11.2009

Ing. František Hruša v. r.
Náměstek primátora města Liberce

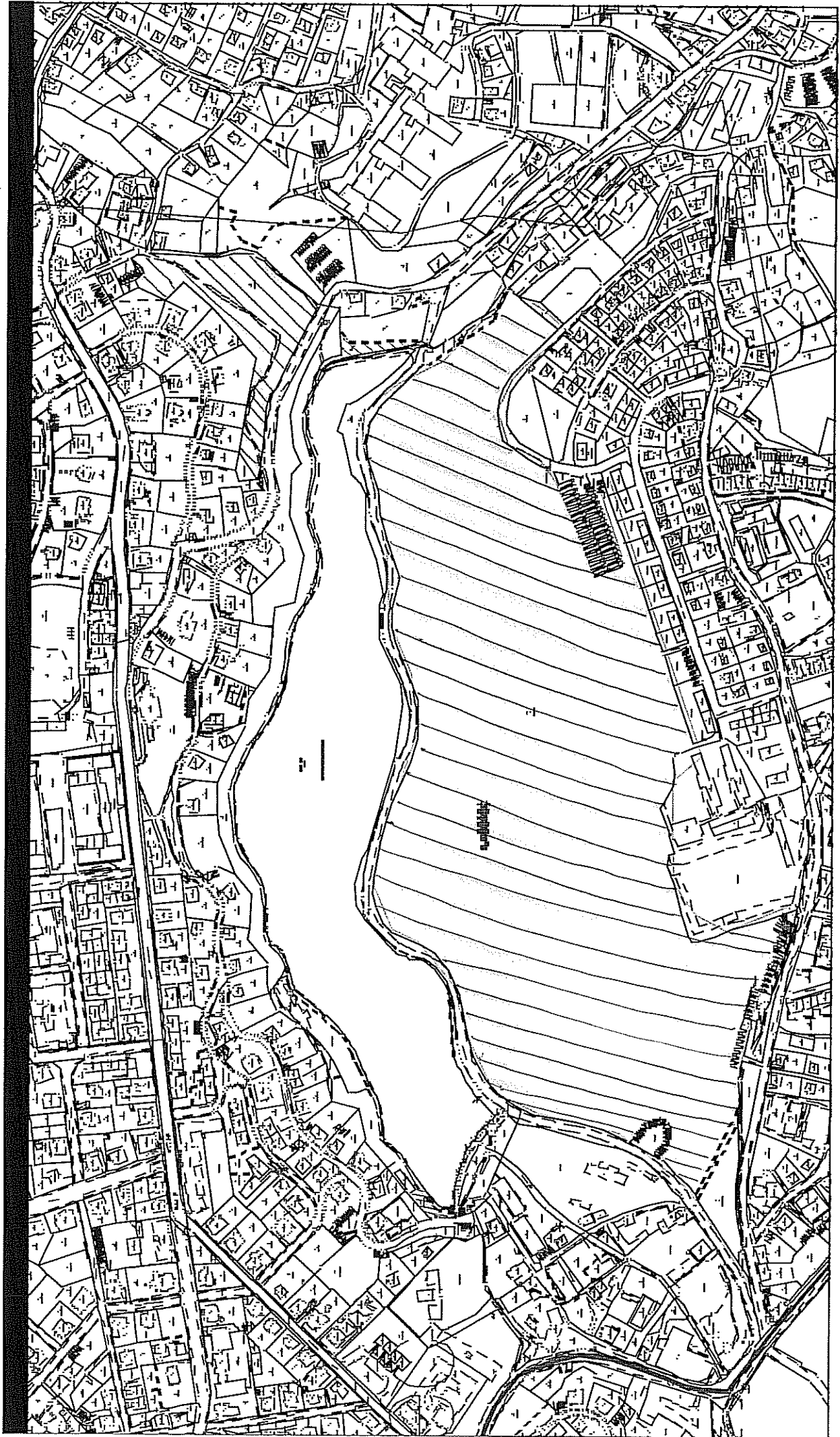
Ing. Jiří Kittner v. r.
Primátor města Liberce

1) §34 zákona č. 128/2000 Sb., o obcích (obecní zřízení), ve znění pozdějších předpisů

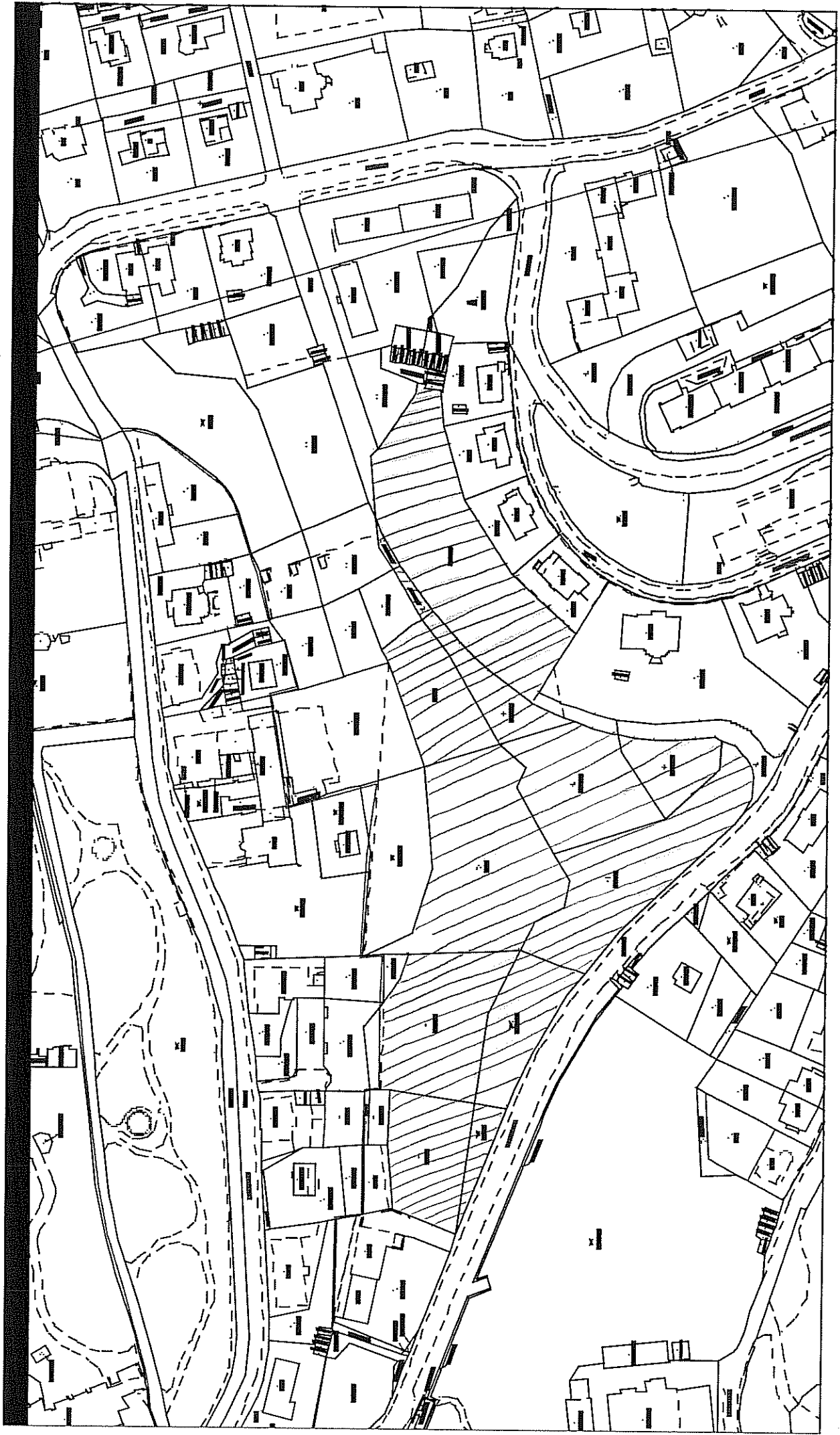
VYMEZENÉ PROSTORY PRO VOLNÉ POBÍHÁNÍ PSŮ

Název lokality	katastrální území	parcela číslo
U Harcovské přehrady	Liberec, Starý Harcov	2583/2,3309/1,220, 3326/1
Prostor Fibichova	Liberec	2929,2930,2928/1,2928/2, 2917/1,2918,2917/2,2917/3 2917/4,2919,3231/3,3229/2 3232/1
Svahy Třešňová	Ruprechtice	1443/87,1443/51,1443/52, 1443/5,1443/3,1443/49, 1443/125
Příkrý Vrch	Ruprechtice	402,388/1
Baltská	Ruprechtice	313/1
Strážní, Hlávkova	Ruprechtice	1137/1,1139/1, 1378/7, 1140/1,1137/81,1139/3, 1140/2
Park u Kříž. Kostela	Liberec	1848/1
Terasy Lazebnický Vrch	Liberec	366,360/2
Lesopark pod Král. Hájem	Liberec	3500/1,3501,6380
Broumovská	Rochlice u Liberce	1441/1, 1440/2
Gagarinova	Rochlice u Liberce	712/3,712/303
Pod sídl. Kunratická	Starý Harcov	1569/1
Doubí	Doubí u Liberce	574/18
Ještědská - nad školou	Dolní Hanychov	85/1
U Domoviny a lesík u teplárny (část)	Liberec	3740,3747,3741,3817/1, 3817/15
Krejčího	Rochlice u Liberce	1578/1,1578/4,1558/2,1576 1559/3,1574/2,1581
Ječná	Starý Harcov	1682/64,1682/66,1682/67, 1677/1,1682/63,1682/1
Polní u kynologického cvičiště	Staré Pavlovice	806,807/2,808,809/2
U Veseckého rybníka	Vesec	1654, 1656/1
Ostašovská u útulku	Růžodol 1	1430,1437/2,1437/1, 1436/2
U cyklostezky	Nové Pavlovice	584/3,585,584/1,583/1
Na Perštýně	Liberec	1399,1398
Vratislavice	Vratislavice nad Nisou	1379

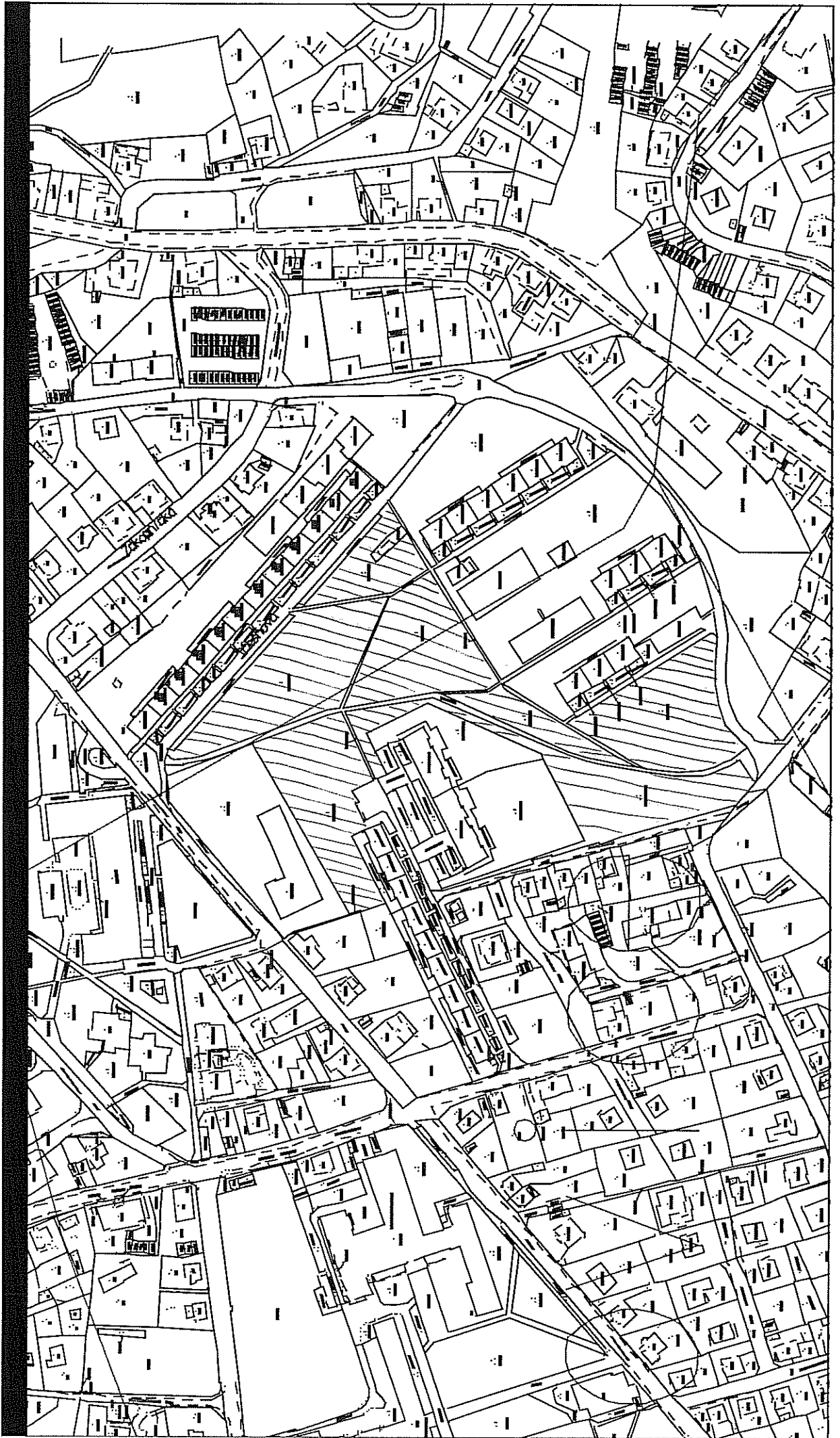
LI HARCOMBE FIREBRDY
1503/2, 220, 3309/4
3326/4



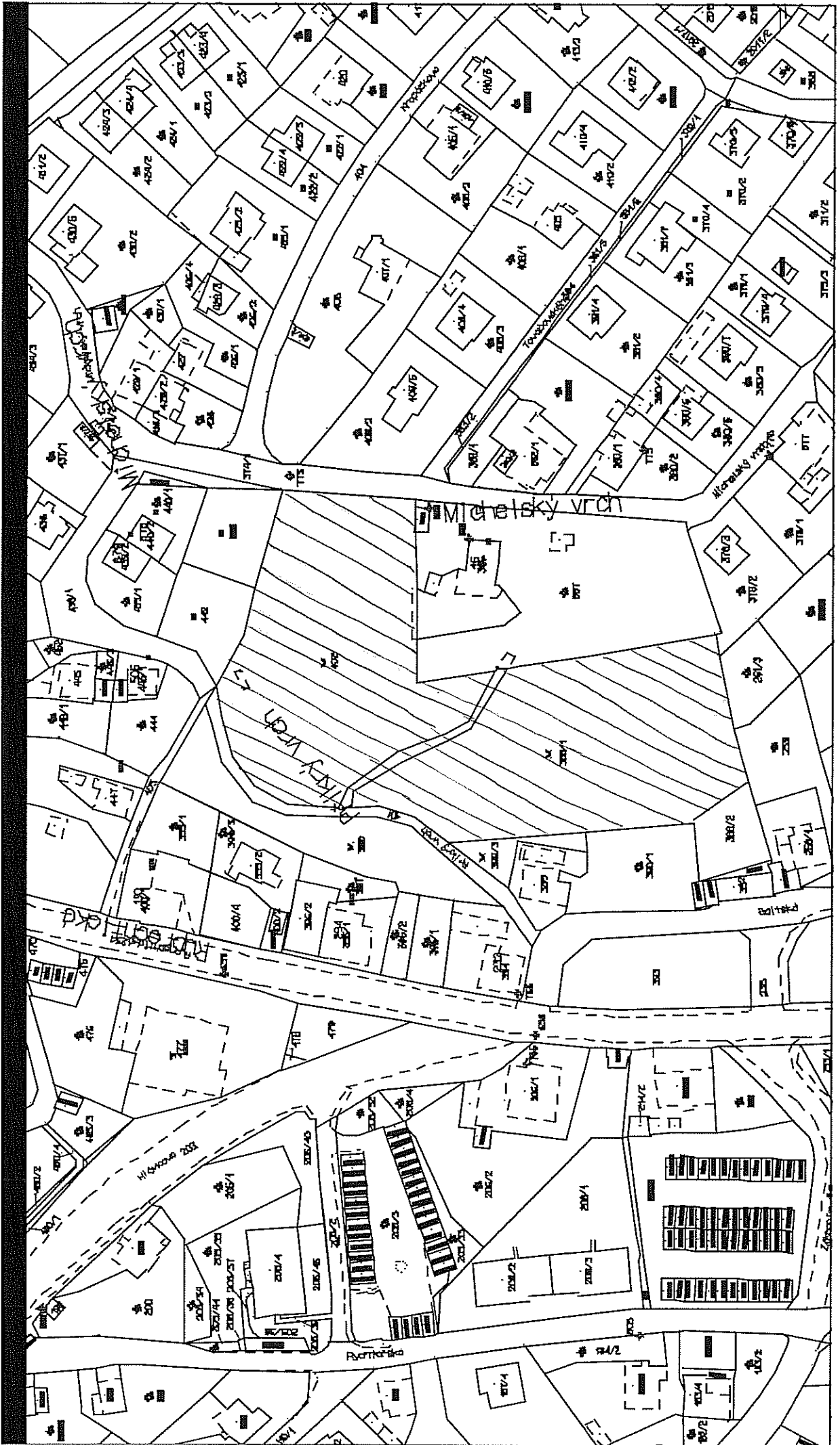
Проект Фабричного - 2929, 2930, 2928/1, 2928/2, 2947/1, 2910, 2912,
2913/3, 2947/4, 2919, 3231/5, 3229/2, 3232/4



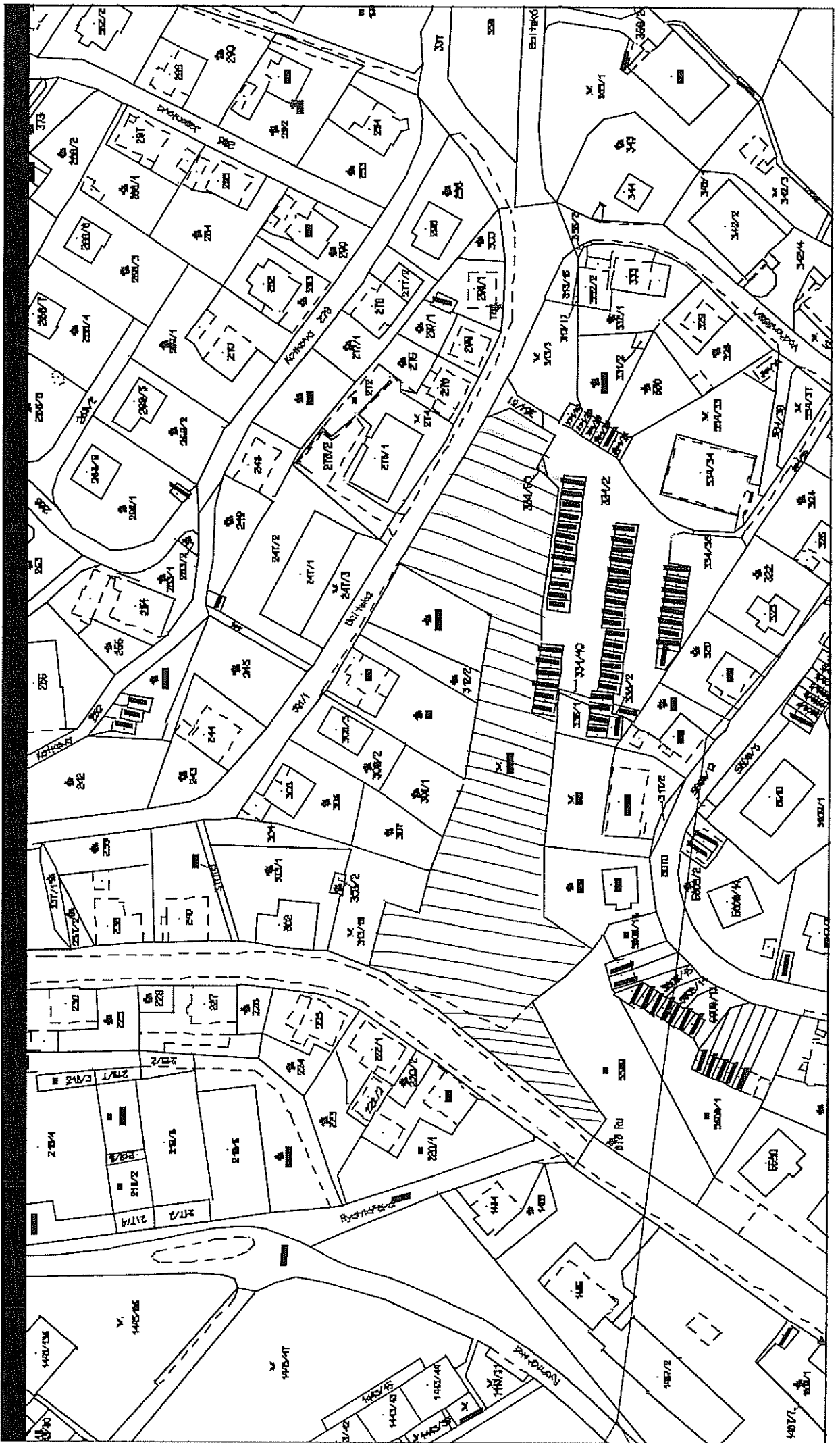
Staby Tränöarna - 1948/47, 1949/47, 1949/52, 1949/57, 1949/58
1949/49, 1949/52



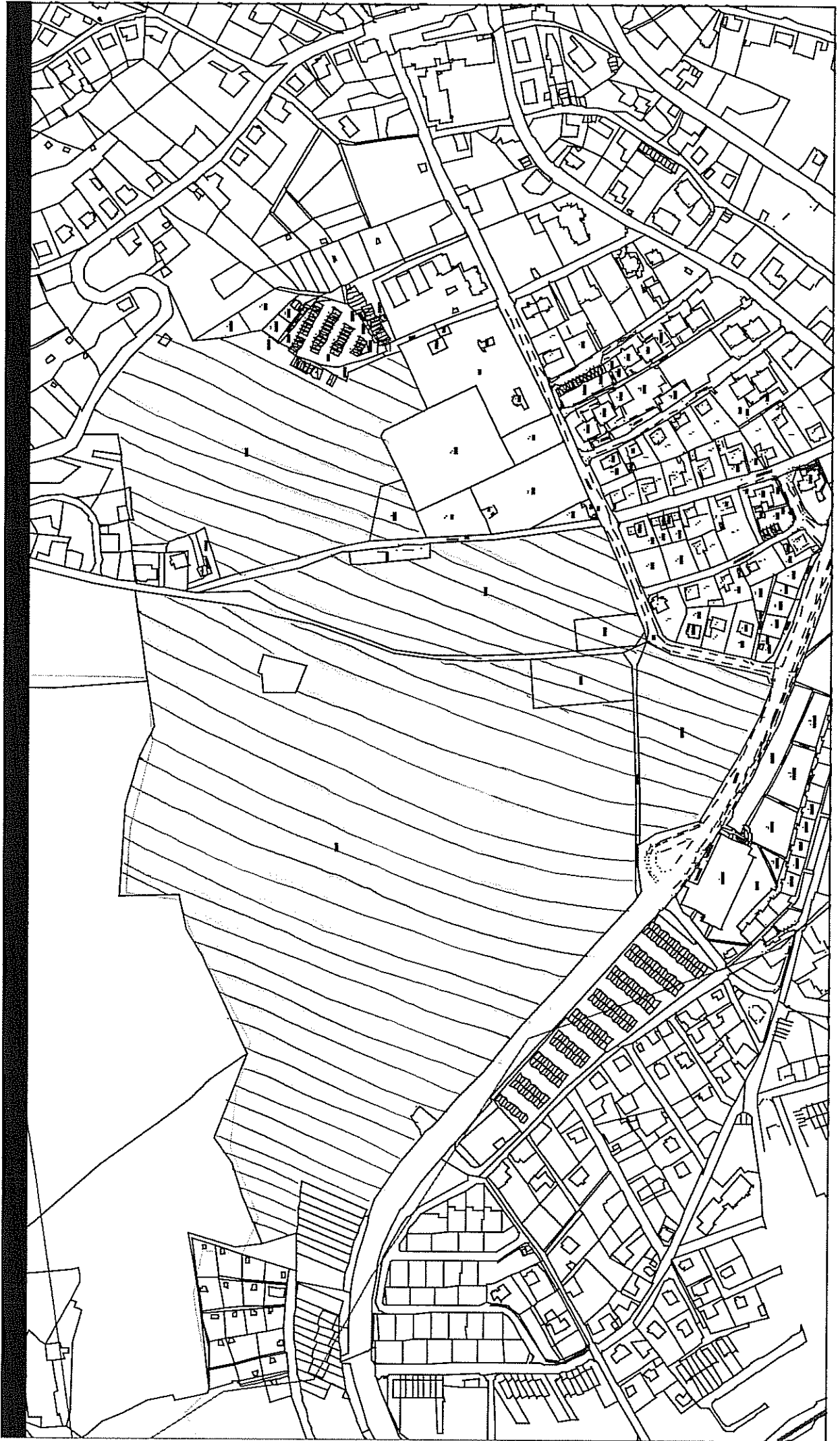
PRINCE VRCB - 402, 708/1



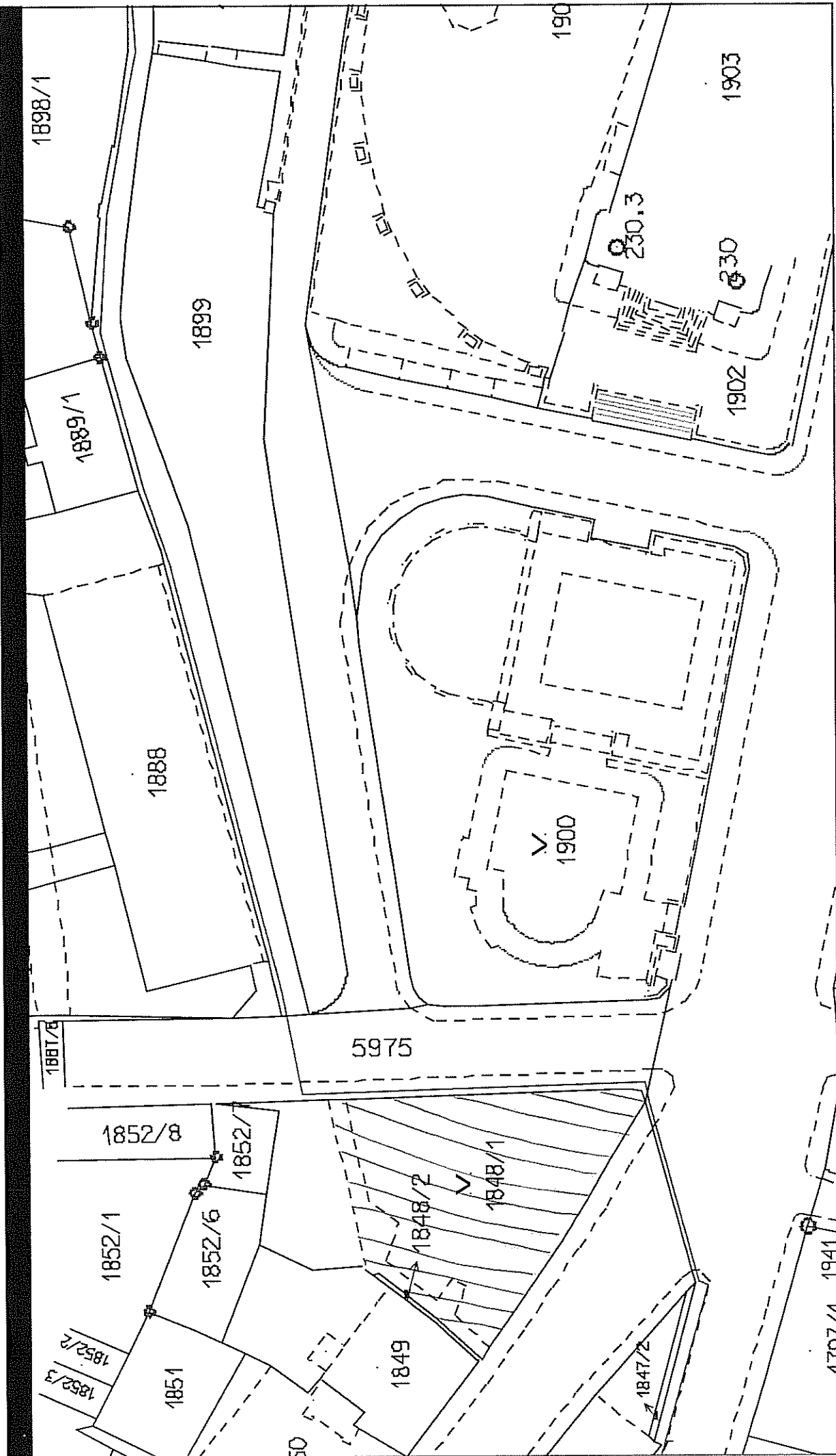
БАГЦСКА' - 307/1



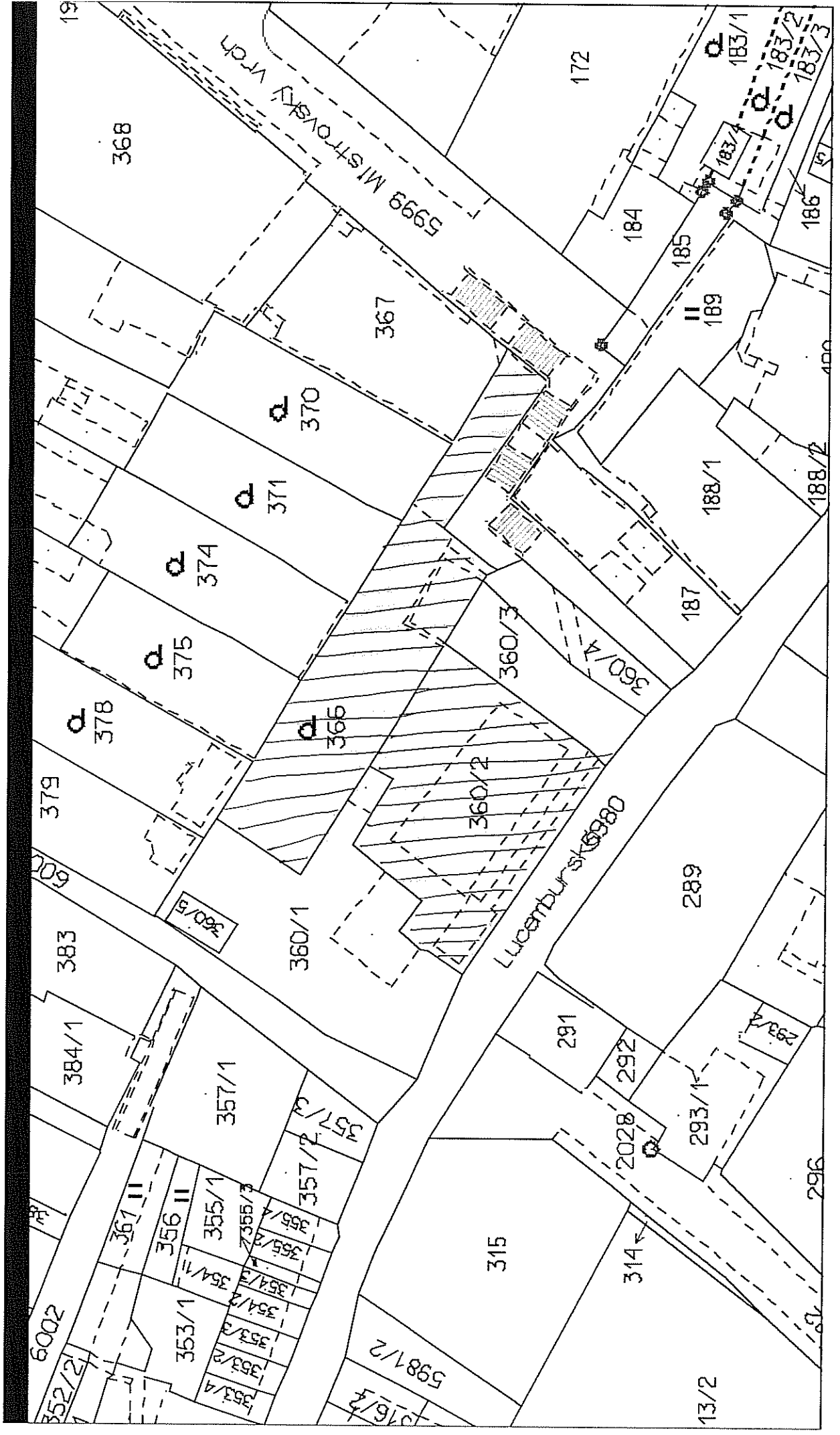
STRAŠŇI, HLAVNOVA - 1137/1, 1139/1, 1137/2, 1140/1, 1137/89,
1139/3, 1140/2



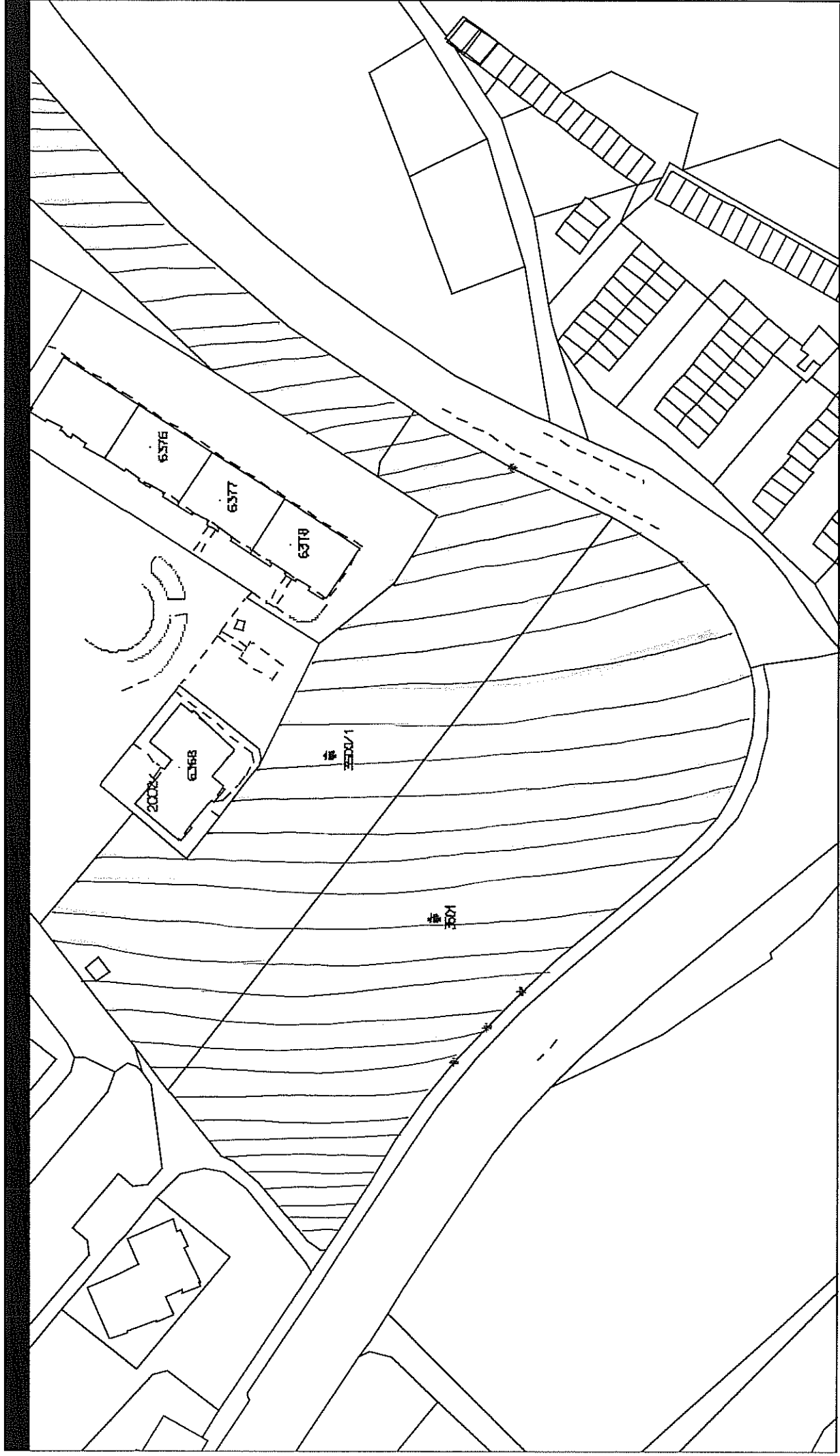
План участка св. крѣпе - 1840/9



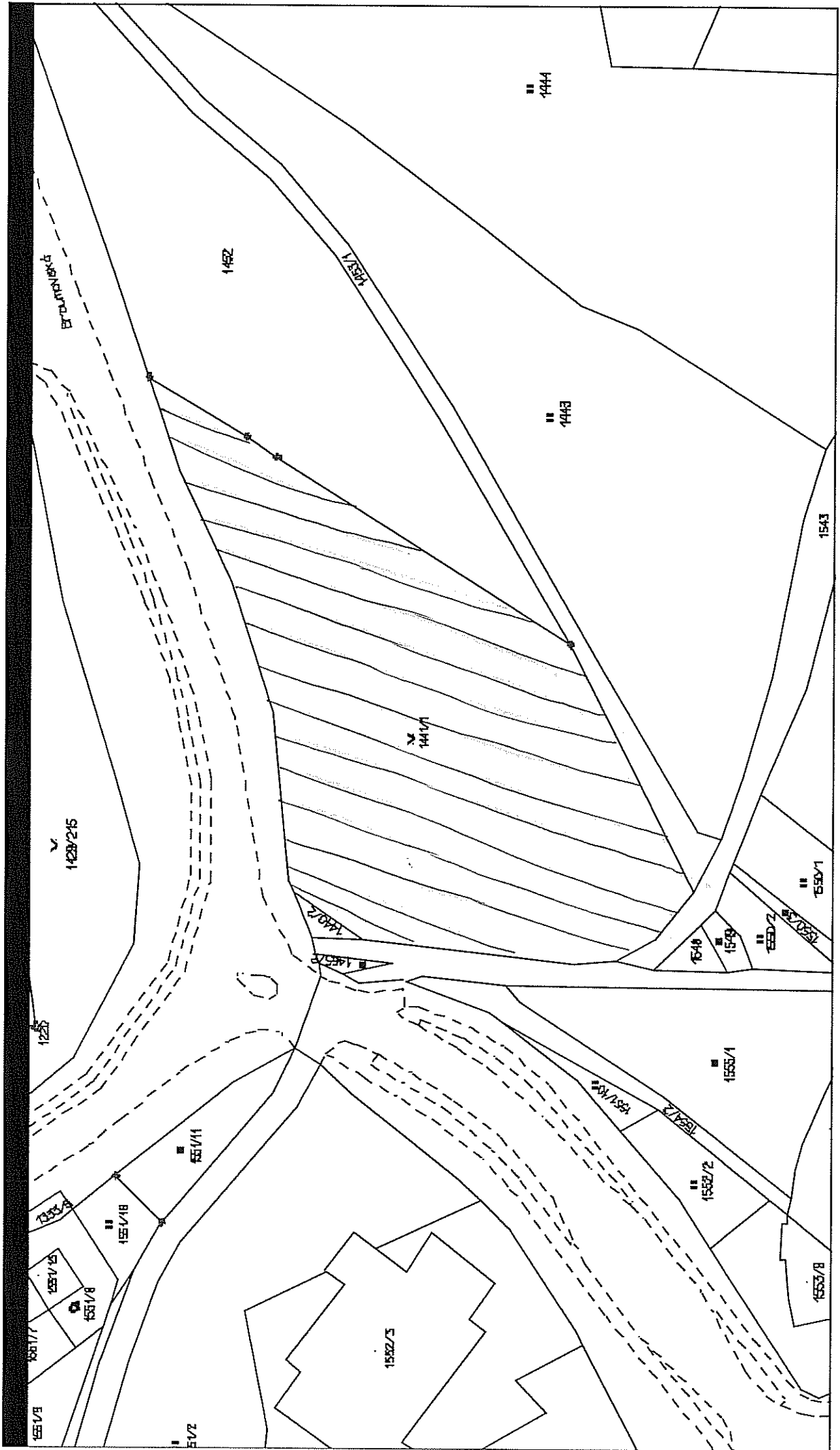
TERASY CAZEMICKÝ VRCH - 366, 360/2



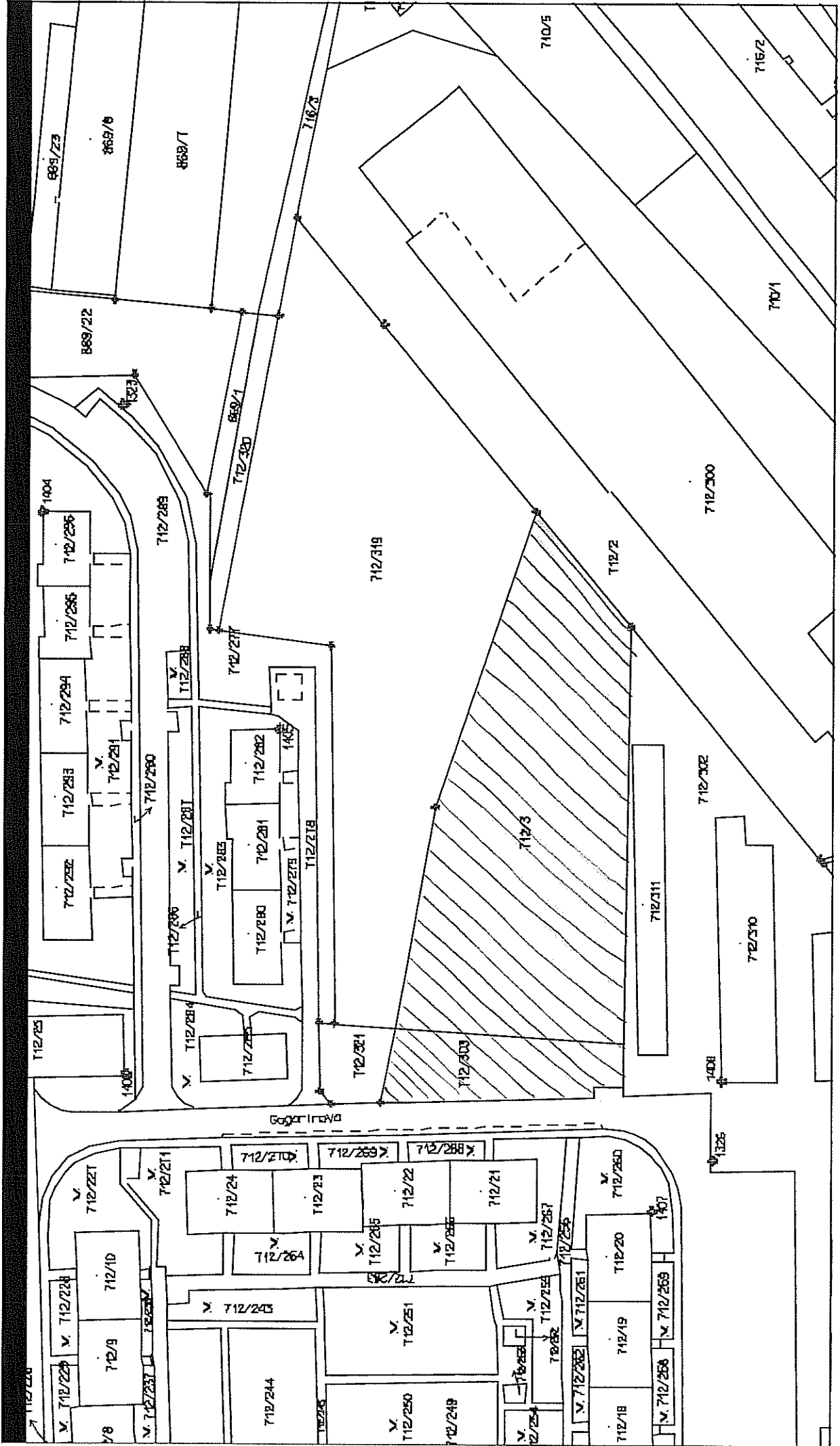
LEOPARK 700 KRAMLOVSKAHOSEH - 330014, 33001, 63000



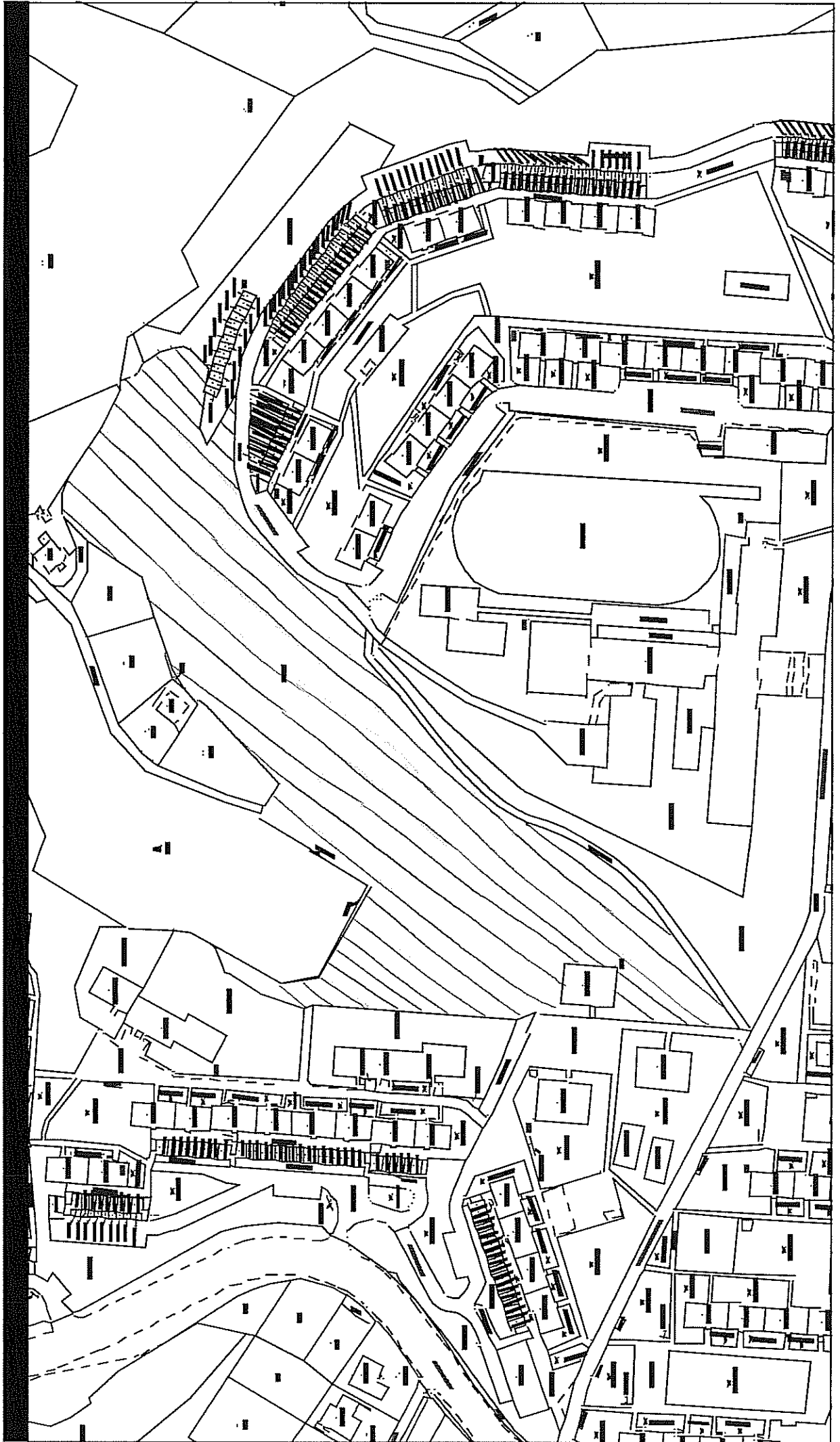
Броуновская - 1947/1



С/А. ГИЗЕНОВА - 712/3, 1412/203



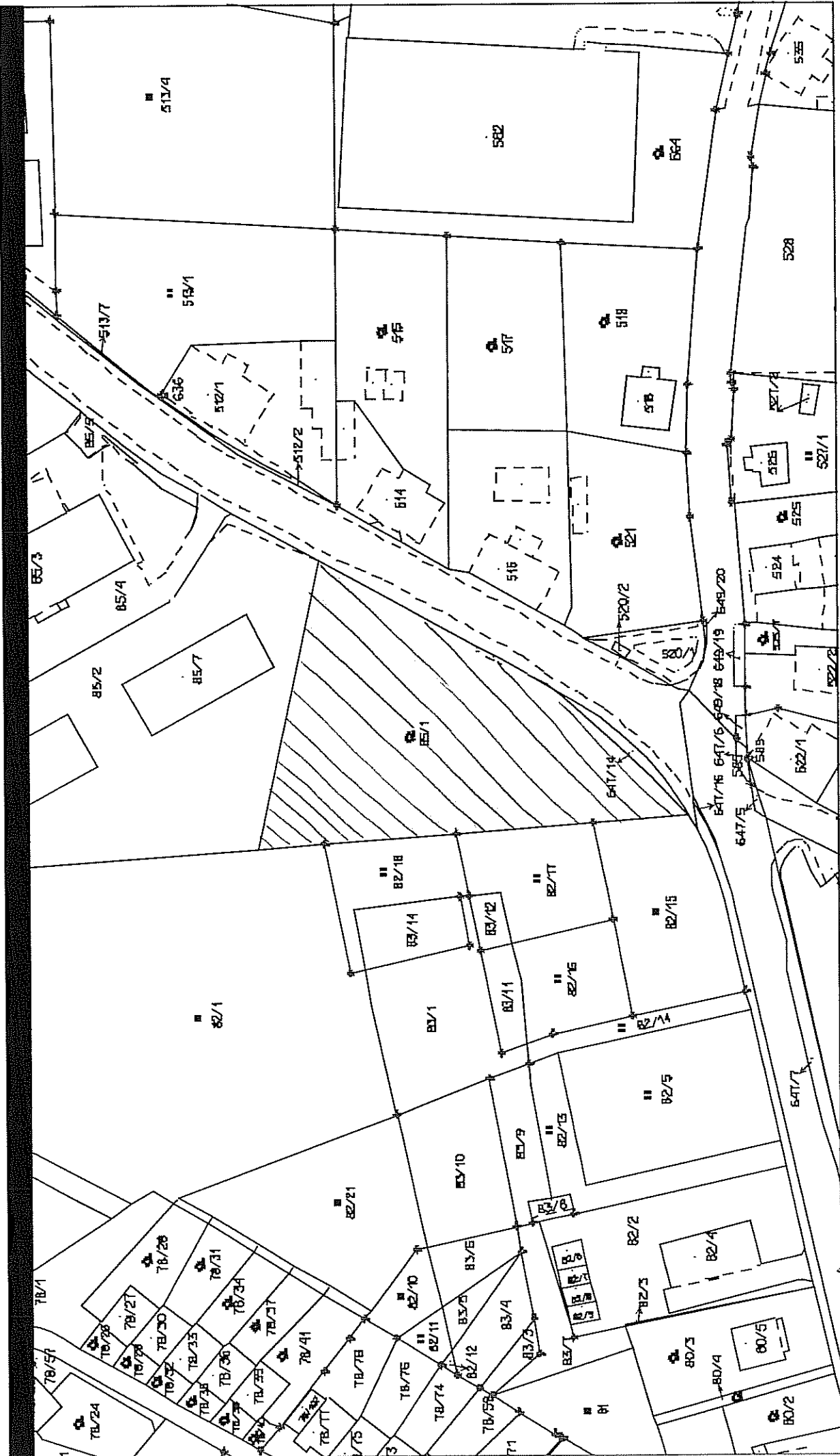
ПОД СИДЛ. ХИМЗАПЕЧКА - 1569/4



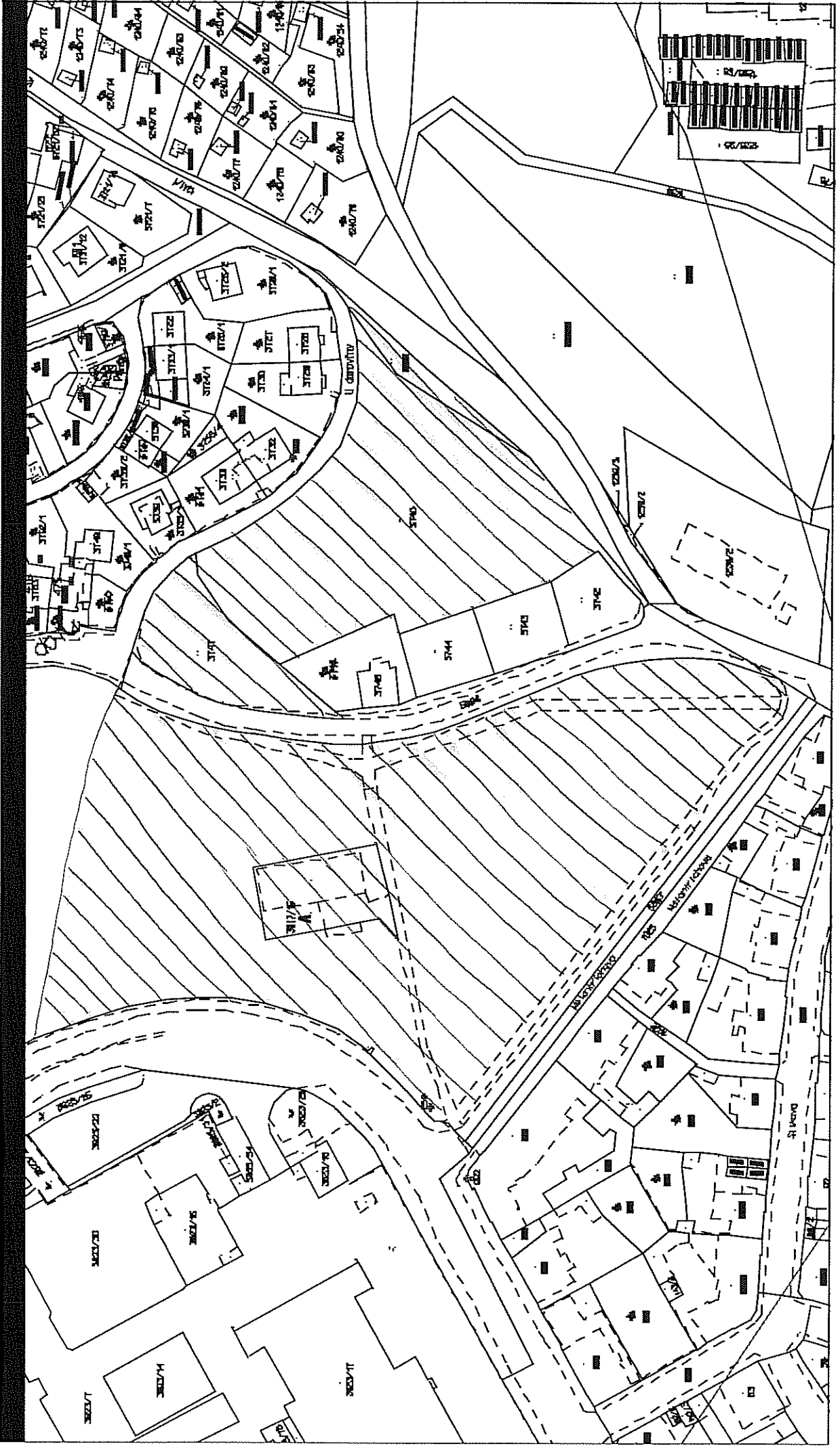
70031 - 524/18



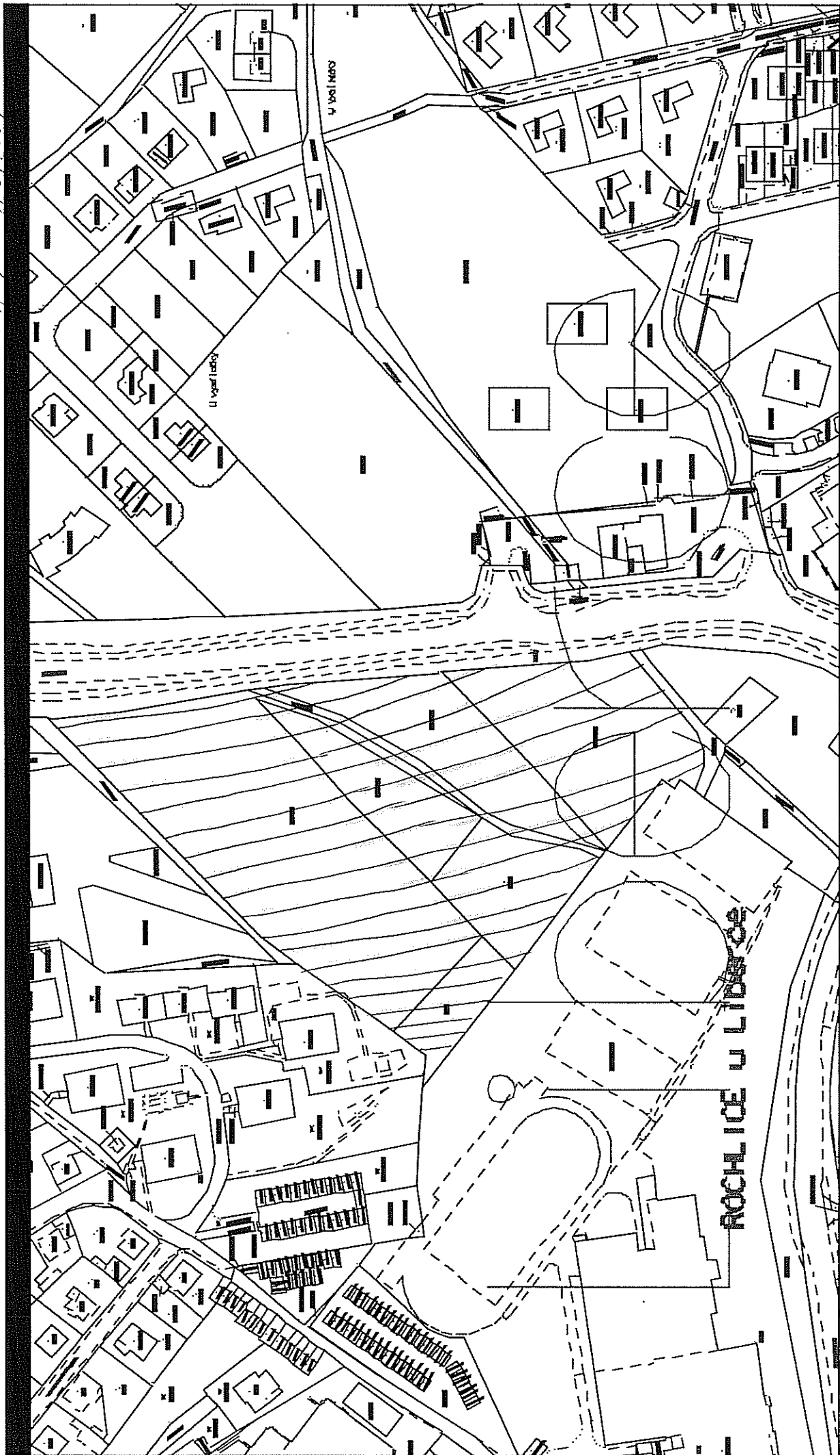
VEŠTEŇŮŇKA' NAD ŠTOLCŮU - 85/1



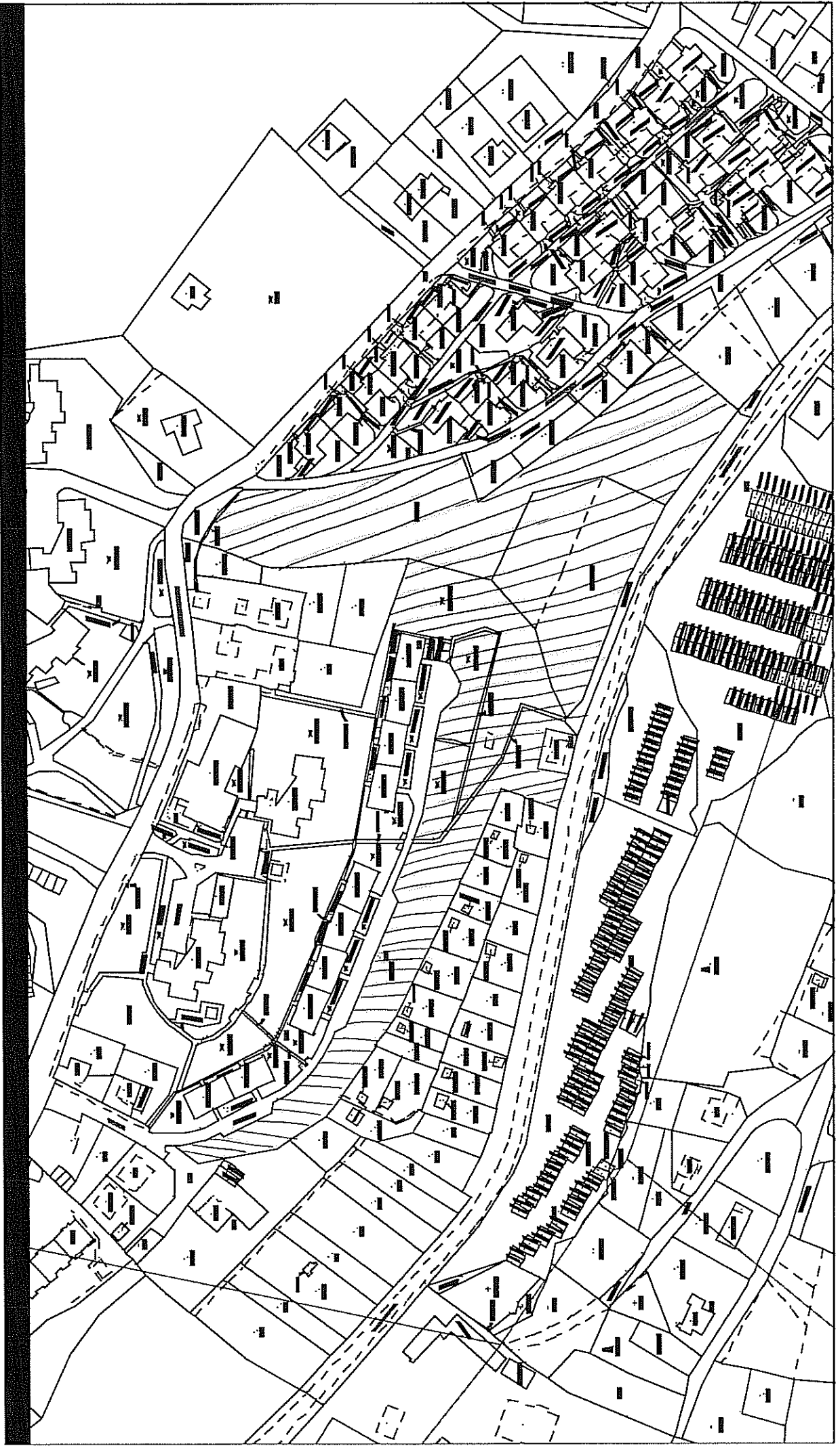
LA DOMOVINY A LESEK INTERIERNY (číslo)
3740, 3747, 3749, 3817A, 3817A/1



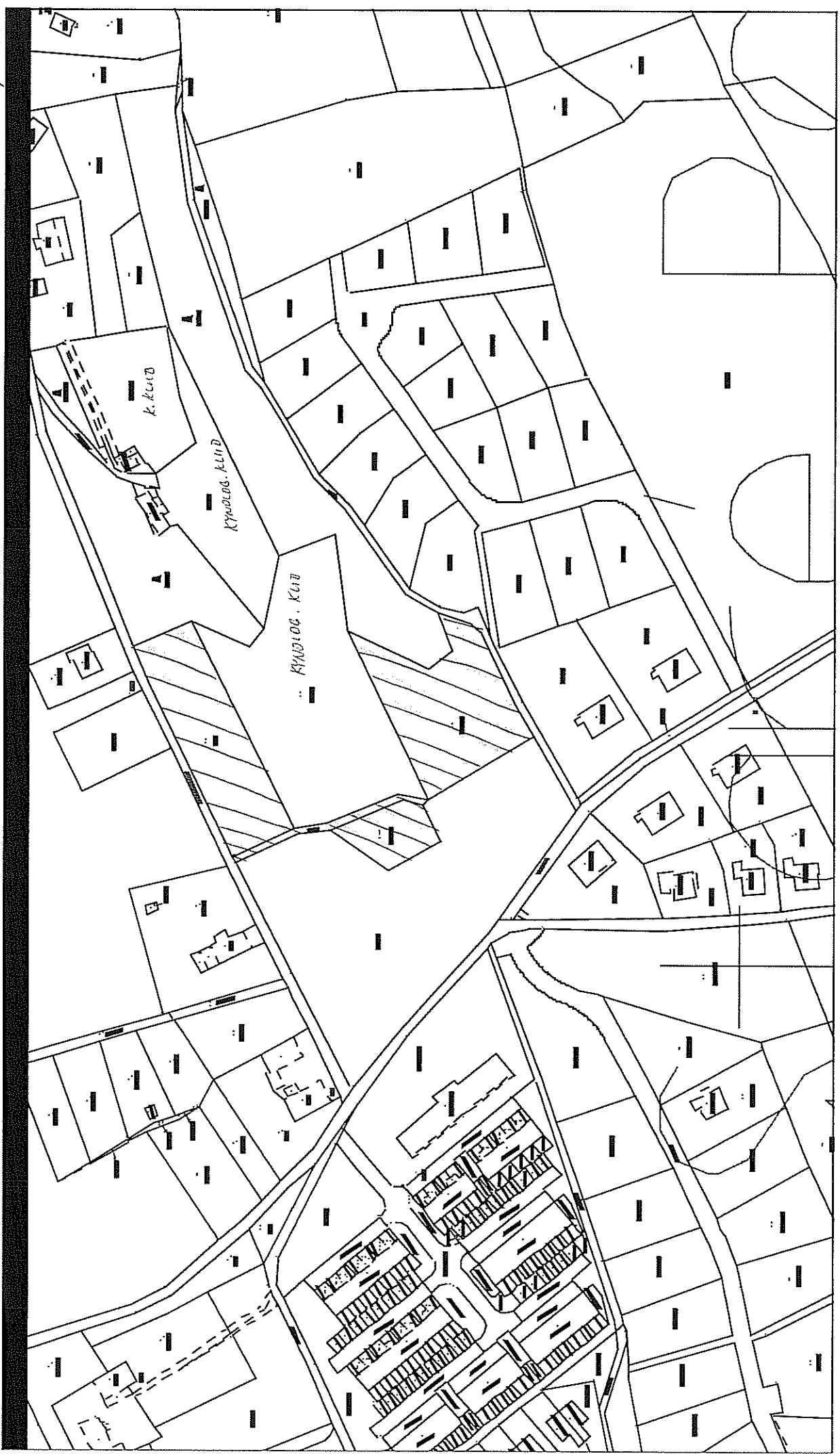
KREVIČHO - 1578/1, 1578/4, 1578/2, 1578/6,
1559/3, 1574/2, 1587



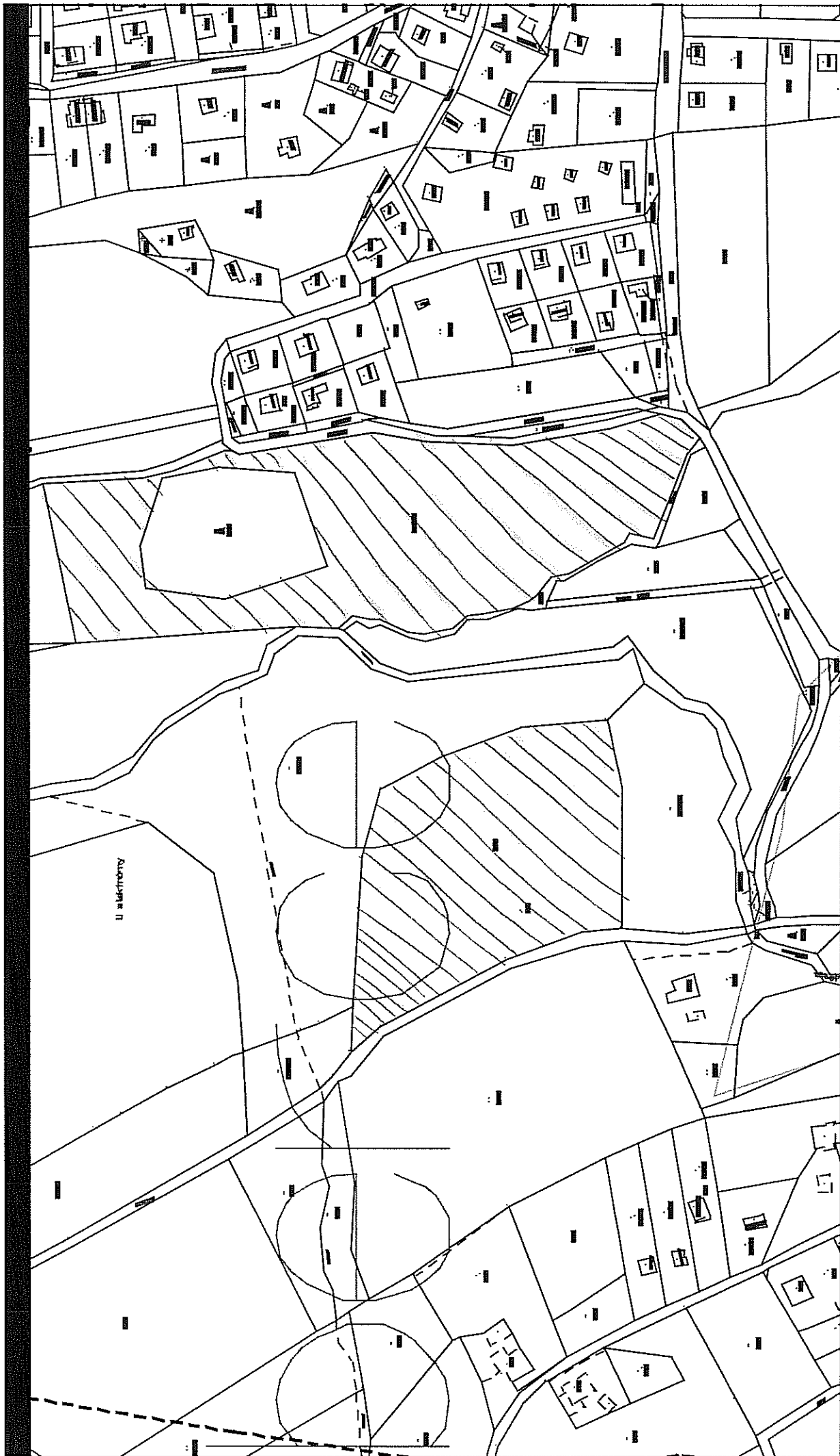
VEČNA! - 16P2/64, 16P2/66, 16P2/67, 16P2/1
16P2/68, 16P2/1



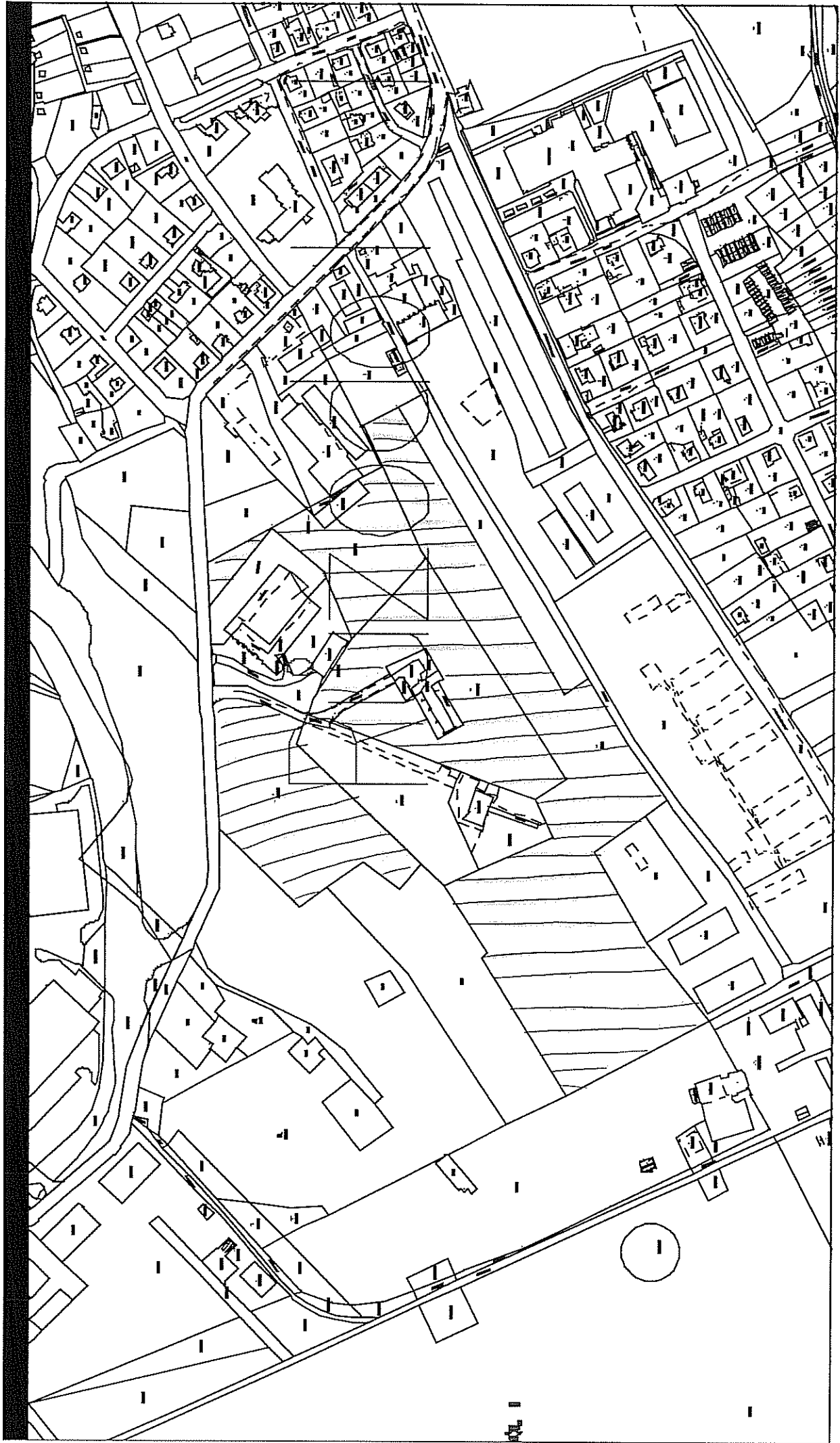
FOCNI' U KYNOLOGICKÉHO CENTRE - 806, 807/2
808, 809/2



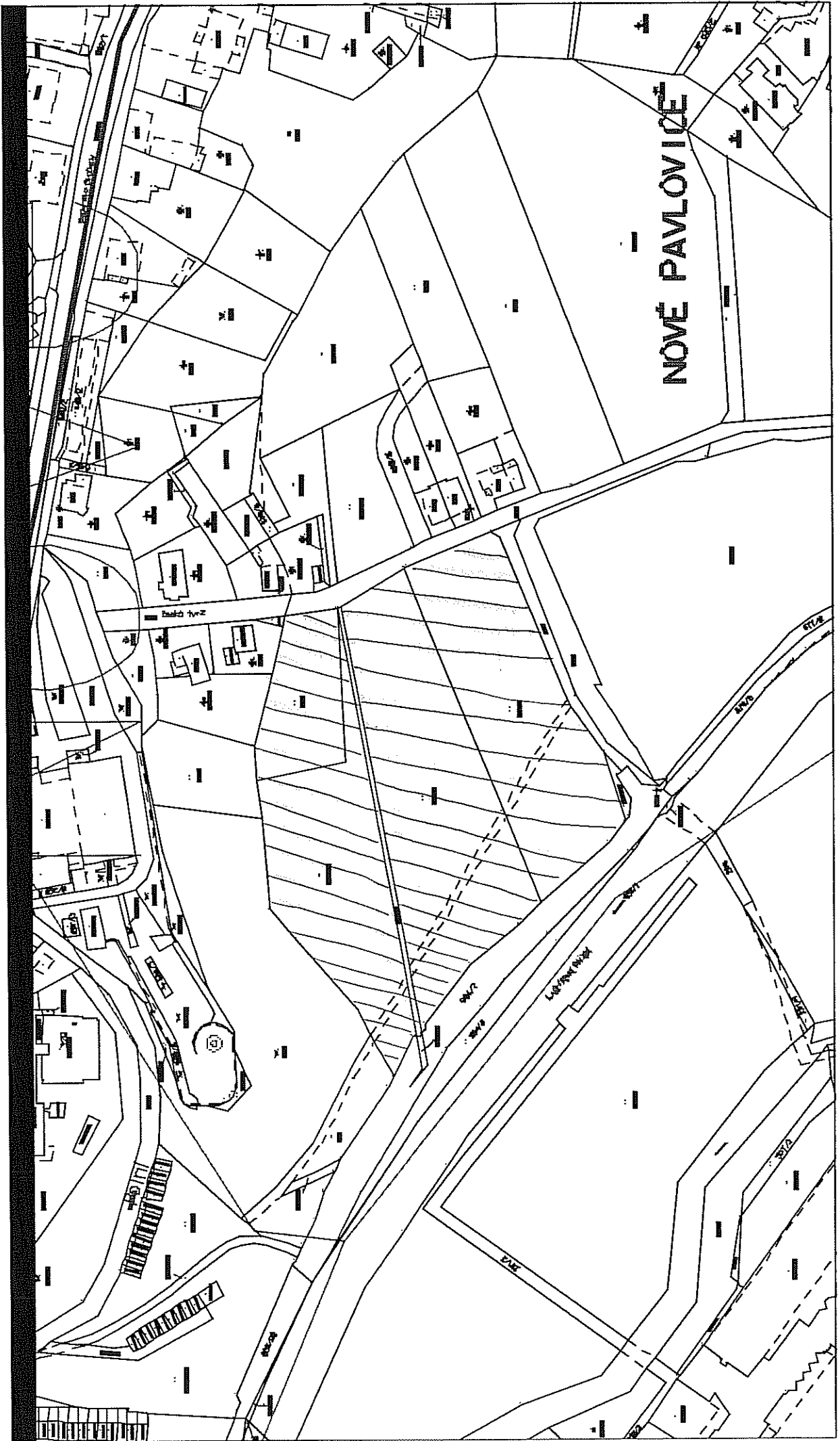
VESECKÝ ZÁHRADKÁŘSKÝ PŮDOPIS - 1654, 1656/4



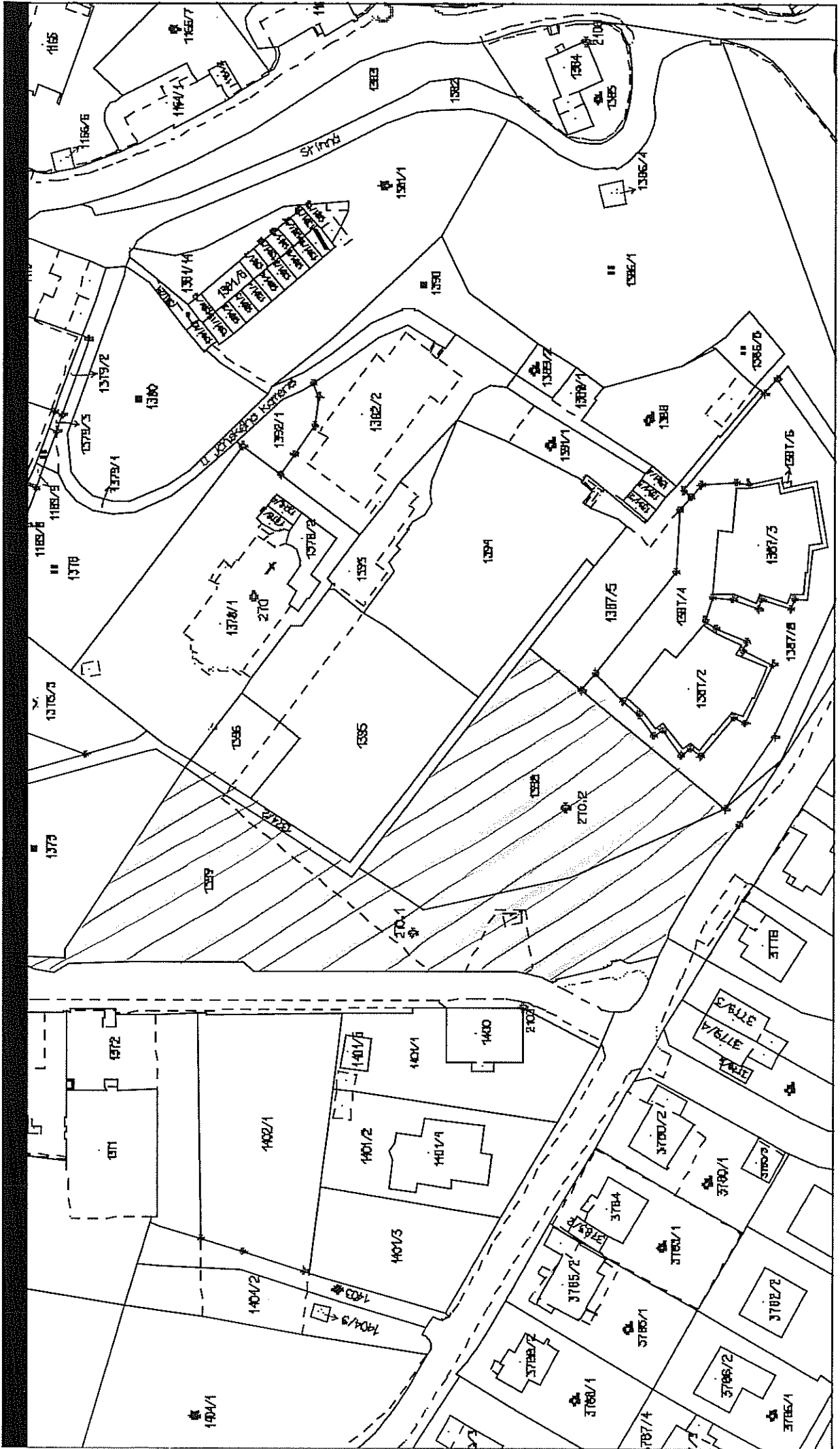
ОСТАТКОВ - в чертежи - 1930, 1937/2, 1937/19
1936/2



1) CYKLOSTEŽKY - 589/3, 589/4, 589/11,



NA PERŤTYNE - 1399, 1398



IRATISLAVICE - 1379

