



# STATUTÁRNÍ MĚSTO LIBEREC

4. zasedání zastupitelstva města dne: 29. 4. 2010

**Bod pořadu jednání:**

**Kontrola rozdělování prostředků Ekofondu Statutárního města Liberec jednotlivým žadatelům v období 2008-2009**

**Zpracovala:** Ing. Marie Vozobulová, vedoucí odboru kontroly a interního auditu

odbor, oddělení: odbor kontroly a interního auditu

telefon: 48 524 3201

**Schválila:** vedoucí oddělení

vedoucí odboru Ing. Marie Vozobulová, vedoucí odboru kontroly a interního auditu

**Projednáno:** s Ing. Jiřím Kittnerem, primátorem města Liberec

s Milanem Šírem, náměstkem primátora města Liberec

**Poznámka:**

**Předkládá:** Ing. Jiří Kittner, v. r.  
primátor města

Jiří Š o l c , předseda kontrolního výboru

## Návrh usnesení

Zastupitelstvo města po projednání

*s c h v a l u j e*

protokol z provedené kontroly „Kontrola rozdělování prostředků Ekofondu Statutárního města Liberec jednotlivým žadatelům, včetně kontroly hodnocení, výběru a vyúčtování konkrétních projektů. Kontrola vyúčtování a splnění účelu poskytnutých dotací z rozpočtu Statutárního města Liberec prostřednictvím Ekofondu v období 2008-2009“

***a u k l á d á***

Milanu Š í r o v i , náměstkovi primátora statutárního města Liberec v souladu se závěrem protokolu z výše uvedené kontroly zajistit aktualizaci Základních pravidel pro přidělování dotací z Ekofondu Statutárního města Liberec.

Termín: červen 2010

## P Ř Í K A Z

**k provedení kontrolní akce „Kontrola rozdělování prostředků Ekofondu Statutárního města Liberec jednotlivým žadatelům, včetně kontroly hodnocení, výběru a vyúčtování konkrétních projektů. Kontrola vyúčtování a splnění účelu poskytnutých dotací z rozpočtu Statutárního města Liberec prostřednictvím Ekofondu v období 2008-2009“.**

---

Ve smyslu zákona č. 320/2001 Sb., o finanční kontrole ve veřejné správě a o změně některých zákonů, v platném znění a v souladu s plánem kontrolní činnosti Kontrolního výboru Zastupitelstva města Liberec na 2. pololetí roku 2009 nařizují provedení kontroly rozdělování prostředků Ekofondu Statutárního města Liberec jednotlivým žadatelům, včetně kontroly hodnocení, výběru a vyúčtování konkrétních projektů. Kontrola vyúčtování a splnění účelu poskytnutých dotací z rozpočtu Statutárního města Liberec prostřednictvím Ekofondu v období 2008-2009.

Vedoucí kontrolní skupiny: Mgr. Jan K o r y t á ř                      člen kontrolního výboru

Členové kontrolní skupiny: Jiří Š o l c                                      předseda kontrolního výboru  
Kamil M a l ý    člen kontrolního výboru  
Kamil Jan S v o b o d a    člen kontrolního výboru  
Ing. Marie V o z o b u l o v á    vedoucí odboru kontroly  
a interního auditu

Prověrka bude provedena v měsíci říjnu a listopadu roku 2009.

Liberec 18. září 2009

Ing. Jiří K i t t n e r  
primátor města Liberec

# Pr o t o k o l

**z provedené kontroly „Kontrola rozdělování prostředků Ekofondu Statutárního města Liberec jednotlivým žadatelům, včetně kontroly hodnocení, výběru a vyúčtování konkrétních projektů. Kontrola vyúčtování a splnění účelu poskytnutých dotací z rozpočtu Statutárního města Liberec prostřednictvím Ekofondu v období 2008-2009“.**

---

V souladu s plánem kontrolní činnosti Kontrolního výboru Zastupitelstva města Liberec na 2. pololetí roku 2009 a na základě příkazu primátora města Liberec Ing. Jiřího Kittnera, ze dne 18. září 2009, byla provedena kontrola rozdělování prostředků Ekofondu statutárního města Liberec jednotlivým žadatelům, včetně kontroly hodnocení, výběru a vyúčtování konkrétních projektů. Kontrola vyúčtování a splnění účelu poskytnutých dotací z rozpočtu statutárního města Liberec prostřednictvím Ekofondu v období 2008-2009.

Vedoucí kontrolní skupiny:	Mgr. Jan K o r y t á ř	člen kontrolního výboru
Členové kontrolní skupiny:	Jiří Š o l c	předseda kontrolního výboru
	Kamil M a l ý	člen kontrolního výboru
	Kamil Jan S v o b o d a	člen kontrolního výboru
	Ing. Marie V o z o b u l o v á	vedoucí odboru kontroly a interního auditu

## **Průběh kontrolní akce:**

Kontrolní akce byla zahájena dne 13. října 2009 za účasti členů kontrolní skupiny (dále jen KS) a přizvaných úředníků Magistrátu města Liberec a to Ing. Moniky Šilarové, vedoucí odboru komunálních služeb a obou tajemníků Ekofondu statutárního města Liberec (dále jen EF). V kontrolovaném roce 2008 byla tajemnicí EF Ing. Lucie Sládková, v roce 2009, který byl také předmětem kontroly, byl tajemníkem EF Leoš Vašina. Uvedení tajemníci předložili seznamy žadatelů o podporu EF za jednotlivé roky. KS se shodla na postupu, že z evidovaných žádostí vybere konkrétní projekty a ty po té podrobí dokladové kontrole.

Na dalším jednání KS dne 30. listopadu 2009 byly ke kontrole předloženy podklady přijaté od jednotlivých žadatelů o dotaci. KS provedla kontrolu na místě a po prověření celé předlo-

žené dokumentace rozhodla o tom, že požaduje doplnit informace o podklady předložené radě města týkající přidělení a vyúčtování dotací. Jednalo se o materiály ze dne 1.4.2008, 17.2.2009 a 21.4.2009. Dále KS požadovala zaslání jednoho z vybraných projektů v elektronické podobě. Při provádění kontroly byly členy KS vzneseny dotazy k některým dokladům, týkajícím se většinou vyúčtování roku 2008. Dne 7.12.2009 byly členům KS zaslány písemné vysvětlivky k jednotlivým dotazům.

Kontrola na místě byla uzavřena dne 18. ledna 2010. Členům KS bylo předloženo vyúčtování jednotlivých dotací za rok 2009. Na otázky k vyúčtování přímo na místě odpověděli Ing. Monika Šilarová a Leoš Vašina.

### **Výsledek kontroly:**

#### **Kontrola rozdělování prostředků Ekofondu Statutárního města Liberec jednotlivým žadatelům:**

KS byly předloženy požadované informace v termínech a v podobě, která umožnila řádný průběh kontroly. Na vznesené dotazy byly poskytnuty uspokojivé odpovědi, částečně písemnou formou, informace k jednotlivým projektům jsou dohledatelné. Kontrolou vybraných projektů nebylo shledáno zásadní porušení Statutu EF ani Základních pravidel pro přidělení dotací z EF. Jedinou výjimkou je žádost společnosti IBERUS s.r.o., U náspu 546, Liberec, o dotaci na ošetření stromů v Metelkově ulici ve výši 60.000 Kč. Tato žádost se svým zpracováním vymyká z úrovně ostatních žádostí, když je evidentně vyplněna nedostatečně, v rozporu s pokyny na formuláři žádosti a měla být z hodnocení vyřazena. Kontrolní skupina v tomto případě konstatuje nedůsledný postup tajemníka EF a následně správní rady EF.

#### **Kontrola hodnocení a výběru:**

KS považuje po formální a administrativní stránce proces hodnocení a výběru projektů za přiměřený. Z poskytnutých dokladů však není zřejmé, podle jakých konkrétních a přesně definovaných kritérií jsou jednotlivé projekty hodnoceny a vybírány k následnému poskytnutí dotace. Tato kritéria nejsou dopředu žadatelům o dotace známa, protože nejsou součástí Základních pravidel pro přidělení dotací z EF ani jiného veřejně přístupného materiálu.

#### **Kontrola vyúčtování jednotlivých projektů:**

U vybraných projektů byla provedena kontrola jejich vyúčtování, na otázky členů KS odpověděli tajemníci EF a vedoucí odboru komunálních služeb. Nebylo shledáno žádné zásadní pochybení.

## Závěr

KS provedla kontrolu předložené dokumentace a na jejím základě konstatuje, že vyjma přidělení dotace společnosti IBERUS s.r.o. ve výši 60.000 Kč, nenalezla žádné zásadní pochybení při kontrole poskytování dotací z Ekofondu v letech 2008 a 2009.

1) KS v souladu s výše uvedenými zjištěními doporučuje vypracovat změnu pravidel pro přidělování dotací prostřednictvím EF tak, aby pravidla lépe splňovala poslání péče o veřejně přístupnou zeleň, odrážela možnosti EF a obsahovala i kritéria pro hodnocení žádostí.

2) Kontrolní výbor dne 9. března 2010 po projednání zprávy předložené KS „Kontrola rozdělování prostředků Ekofondu Statutárního města Liberec jednotlivým žadatelům, včetně kontroly hodnocení, výběru a vyúčtování konkrétních projektů. Kontrola vyúčtování a splnění účelu poskytnutých dotací z rozpočtu Statutárního města Liberec prostřednictvím Ekofondu v období 2008-2009“ konstatuje, že provedenou kontrolou nebyla shledána žádná zásadní pochybení, vyjma přidělení dotace společnosti IBERUS s.r.o. (viz příloha).

S protokolem z kontroly byla seznámena a současně obdržela protokol o výsledku kontroly:

.....  
Ing. Monika Šilarová  
vedoucí odboru komunálních služeb

.....  
datum seznámení  
a převzetí výtisku

Ing. Monika Šilarová, vedoucí odboru komunálních služeb sdělí do 5-ti dnů po převzetí protokolu o kontrole písemné stanovisko ke kontrolnímu zjištění.

Jiří Š o l c  
předseda kontrolního výbor

Liberec 9. března 2010

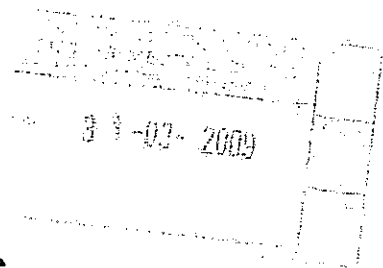
Mgr. Jan K o r y t á ř  
vedoucí kontrolní skupiny .....  
Jiří Š o l c  
člen kontrolní skupiny .....  
Kamil M a l ý  
člen kontrolní skupiny .....  
Kamil Jan S v o b o d a  
člen kontrolní skupiny .....  
Ing. Marie V o z o b u l o v á  
členka kontrolní skupiny .....

S protokolem byli seznámeni:

Ing. Monika Š i l a r o v á  
vedoucí odboru komunálních služeb .....  
Ing. Jiří K i t t n e r  
primátor města Liberec .....  
Milan Š í r  
náměstek primátora pro životní prostředí,  
technickou infrastrukturu a bezpečnost .....  
JUDr. Marek Ř e h á č e k  
tajemník Magistrátu města Liberec .....

Protokol byl vyhotoven ve dvou originálech.





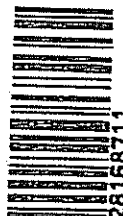
## Statutární město Liberec

### Žádost o poskytnutí dotace z Ekofondu Statutárního města Liberce pro rok 2009

( číslo žádosti 111/2009 )  
( vyplní město )

Název organizace :	IBERUS s.r.o.
Adresa :	U NÁSPU 546, LIBEREC, 460 01
Telefon :	[redacted]
Fax :	[redacted]
e - mail :	[redacted]
Právní statut :	S.R.O.
IČO :	27506916
Bankovní spojení :	[redacted]
Název projektu - akce :	OSĚVENÍ A STABILIZACE STROMŮ V OREÁLU PARKU V UL. METELKOVA
Podrobný popis akce a rozepsaný rozpočet včetně předpokládaného počtu účastníků uveďte na zvláštní přílohu jako součást této žádosti	
Jméno osoby zodpovědné za realizaci projektu - akce :	JIŘÍ ŽERONIK
Telefon :	[redacted]
Celkové náklady na projekt - akci :	120.950,- Kč
Výše požadované dotace :	60.000,- Kč
Termín realizace projektu - akce :	Květen - červen 09
Doba působení projektu:	zachrana stromů
Příspěvek odsouhlasený zastupitelstvem města : ( vyplní město )	

Statutární město Liberec  
Doručeno: 31.03.2009  
CJ MHL 057588/09  
1 listy: 1  
přílohy: 1



28168711



## Informace o projektu:

### **Stručný popis projektu:**

(podrobný popis dodejte v příloze)

VIZ PŘÍLOHA

**Tematické zařazení projektu:** (označte, u označené položky uveďte konkrétní problematiku)

- 1) ekologická výchova a osvěta
- 2) ochrana přírody a krajiny
- 3) údržba, ochrana a tvorba zeleně ve městě
- 4) péče o vodní toky a vodní zdroje
- 5) obnovitelné zdroje energie - neziskové projekty a studie
- 6) předcházení, třídění, využívání a zneškodnění odpadů
- 7) péče o zvířata v nouzi

3.  
VIZ PŘÍLOHA

**Předpokládané participující subjekty:**

HOMO ARBOREUS

**Místo realizace projektu:**

LIBEREC, METELKOVA ULICE

**Cíl a cílová skupina osob:**

**Časový harmonogram projektu:**

(jednotlivé kroky, předpokládané termíny jejich realizace, jména zodpovědných osob nebo organizací za části projektu zodpovědných)

REALIZACE KLETBAN - ČERVEN 09
-------------------------------

**Rozpočet projektu podle jednotlivých etap realizace:**

<b>Položka:</b>	<b>Celkové náklady:</b>	<b>Výše požadované dotace:</b>
Osobní náklady:		
Materiálové náklady:		
Nemateriálové náklady:		
Jiné náklady:		
STABILIZACE STRAN	120.950,-	60.000,-
<b>Celkem projekt:</b>		

**Potvrzené zdroje na financování projektu:**

<b>Organizace:</b>	<b>Celkem:</b>	<b>Finanční:</b>	<b>Materiál:</b>
1) Předkladatel:	60.950,-	60.950,-	
2)			
3)			
4)			
5)			
6)			
7)			
8)			
9)			
10)			
<b>Celkem:</b>			

**Jméno, adresa, telefon a profese přímých realizátorů jednotlivých etap projektu:**

HOMO ARBORÆVS  
ing. MILOSLAV WACH  
[REDACTED]  
TEL: [REDACTED]

**Název institucí, organizací, které mohou projekt doporučit:**

[REDACTED]

**Bankovní spojení:**

Název a adresa bankovního ústavu [REDACTED]  
Číslo účtu: [REDACTED]

### Čestné prohlášení

Příjemce dotace, příspěvku, daru : IBERUS s.r.o.  
(název dle aktuálního výpisu z OR, dále jen příjemce)

Sídlo : V NÁSPU 546, LIBEREC, 460 01  
(dle aktuálního výpisu z OR)

IČO: 275 06 916

Zastoupený : JIŘÍ ŽERONIK, JEDNATEL  
(jméno, příjmení, titul osoby oprávněné k jednání a zastupování)

Dotace, příspěvek, dar poskytnut z účelového fondu města Liberce (název) :  
EKO FOND

Ve výši Kč : = 60.000,- Kč

Účelově na : OŠETŘENÍ A STABILIZACE STROMŮ

Dle rozhodnutí Zastupitelstva města Liberce č., ze dne :  
(Správní rada fondu, RM, ZM)

Příjemce prohlašuje, že nežádá, nebude žádat, nečerpá ani nebude čerpat na stejný jako shora uvedený účel dotaci, příspěvek, dar z jiného účelového fondu města Liberce či jakýchkoliv dalších zdrojů rozpočtu města Liberce.

Příjemce se zavazuje vrátit v úplné výši poskytnutou dotaci, příspěvek, dar, bude-li jednoznačně prokázáno, že porušil shora uvedenou podmínku tohoto prohlášení, a to nejpozději do 7 dnů od obdržení písemné výzvy poskytovatele.

V Liberci, dne .....

971  
.....  
razítko a podpis příjemce

IBERUS s.r.o.

V ý p i s

z obchodního rejstříku, vedeného  
Krajským soudem v Ústí nad Labem  
oddíl C, vložka 25464

---

Datum zápisu: 14.prosince 2006

Obchodní firma: IBERUS s.r.o.

Sídlo: Liberec I, Staré Město, U Náspu 546, PSČ 460 01

Identifikační číslo: 275 06 916

Právní forma: Společnost s ručením omezeným

Předmět podnikání:

- Pronájem nemovitostí, bytů a nebytových prostor bez poskytování dalších služeb

Statutární orgán:

jednatel: Jiří Zeronik, r.č. [REDACTED]

den vzniku funkce: 25.ledna 2007

Způsob jednání za společnost:

Jménem společnosti je oprávněn jednat jednatel samostatně.

Společníci:

IBERUS EURO, SE

Praha 10, Malešice, Počernická 272/96, PSČ 108 00

Identifikační číslo: 282 53 761

Vklad: 200 000,- Kč

Splaceno: 100 %

Obchodní podíl: 100%

Základní kapitál: 200 000,- Kč

----- Správnost tohoto výpisu se potvrzuje -----

Krajský soud v Ústí nad Labem



# OŠETŘENÍ A STABILIZACE STROMŮ V AREÁLU PARKU V UL. METELKOVA



BŘEZEN 2009  
*homo arboreus*  
poradenství a praktická arboristika

Masarykova 19, 46001 Liberec 1

OBSAH:

1. IDENTIFIKAČNÍ ÚDAJE
2. ZÁJMOVÁ OBLAST – ORIENTAČNÍ PLÁN
3. POPIS SOUČASNÉHO STAVU
4. METODIKA HODNOCENÍ DŘEVIN – SLEDOVANÉ VELIČINY
5. NÁVRH OPATŘENÍ
6. SITUAČNÍ PLÁN LOKALITY
7. TABULKY NAMĚŘENÝCH VELIČIN
8. FOTODOKUMENTACE

1. IDENTIFIKAČNÍ ÚDAJE

lokality:

park v ul. Metelkova

zadavatel:

IBERUS, s.r.o.  
U náspu 546  
Liberec 1

zpracovatel:

*homo arboreus*  
poradenství a praktická arboristika

Ing. Miloslav Wach

Masarykova 19, 46001 Liberec 1  
tel: 604 960835  
E-mail: m.wach@post.cz

datum:

březen 2009

stupeň:

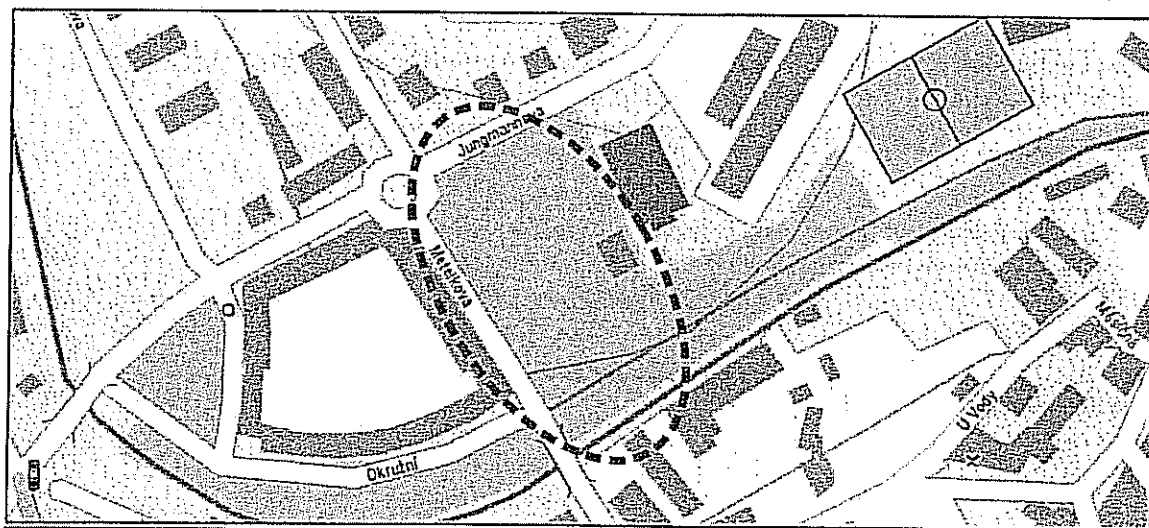
projekt stabilizace stromů a zajištění provozní bezpečnosti v areálu parku

podklady:

mapové podklady  
vlastní terénní šetření



## 2. ZÁJMOVÁ OBLAST – ORIENTAČNÍ PLÁN



## 3. POPIS SOUČASNÉHO STAVU

Zájmovým územím je park v prostoru mezi ul. Metelkova a zahradou mateřské školy. V lokalitě je velmi výrazný pohyb osob (pěší chodník napříč parkem), částečně jsou koruny okrajových stromů nad komunikací. Stromy jsou ve velmi zanedbaném stavu, na mnoha stromech jsou suché a zlomené větve, některé stromy jsou dlouhodobě suché – za současného stavu je park z hlediska provozní bezpečnosti velmi rizikový.

Cílem ošetření je v první řadě zajištění provozní bezpečnosti v parku (pád suchých a zlomených větví ze stromů, možné statické selhání suchých nebo nestabilních jedinců apod.) Dalším přínosem realizace ošetření bude výrazné zlepšení zdravotního stavu, prodloužení životnosti stromů a zvýšení estetické úrovně celého areálu.

Stanovištní podmínky jsou dobré až zhoršené, terén je většinou nezhuťněný (travnatý povrch), dobře propustný pro výměnu plynů i vsakování srážkové vody. Světelné podmínky jsou zhoršené, stromy si navzájem konkurují. Sadovnická hodnota stromů je celkově v současné době zhoršená, průměrně cca 3,3. K ošetření byly navrženy perspektivní stromy v dobrém výchozím zdravotním stavu a dobře stabilizovatelné.

## 4. METODIKA HODNOCENÍ DŘEVIN – SLEDOVANÉ VELIČINY

<b>Č.:</b>	evidenční číslo pod kterým je strom uveden (i v grafické příloze)
<b>Taxon:</b>	latinský název stromu
<b>Obvod:</b>	obvod kmene v cm měřený ve výšce 130 cm nad zemí
<b>Výška:</b>	celková výška stromu uvedená v metrech.
<b>Fyziologický věk:</b>	stáří stromu je vyjádřeno kódem podle rozdělení do věkové kategorie a je stanoveno odhadem.

- 1 – věk 1 - 30 let
- 2 – věk 30 – 50 let
- 3 – věk nad 50 let

**Sadovnická hodnota:**

vyjadřuje celkovou hodnotu jedince z hlediska zahradní a krajinářské architektury; shrnuje soubor několika faktorů (estetický, ekologický, fyziologický, biomechanický ...)

**1 - velmi hodnotný strom**

- bez poškození, velikostně plně rozvinutý, typického tvaru
- svou funkci může plnit na stanovišti řadu desetiletí
- zachovat ve všech případech

**2 - nadprůměrně hodnotný strom**

- zdravý, typického tvaru, odpovídající příslušnému druhu, jen nepatrně narušený
- předpoklad rozvoje po řadu dalších desetiletí, při udržení dosažené kvality
- odstranit lze jen ve výjimečných případech

**3 - průměrně hodnotný strom**

- zdravý resp. mírně poškozený, bez chorob a škůdců, které by se mohly rozšiřovat, tvarově může být odlišný od charakteristiky druhu
- s předpokladem dlouhodobé nebo alespoň střednědobé existence
- ponechat dalšímu vývoji, odstraní se tam, kde to záměr vyžaduje

**4 - podprůměrně hodnotný strom**

- poškozený, prosychající, ale bezprostředně neohrožující bezpečnost
- obvykle jen s předpokladem poměrně krátkodobé existence v přijatelném stavu, nepřesahující většinou 20 let
- postupné odstranění, výjimkou jsou stromy unikátní, památkově chráněné apod.
- 

**5 – velmi málo hodnotný strom**

- velmi silně poškozený, nemocný, odumírající, odumřelý, ohrožující bezpečnost
- obvykle bez předpokladu bytí jen krátkodobé existence
- okamžitě k odstranění

+ za číslicí značí přechod ke kvalitě příznivějšího hodnocení

- za číslicí značí přechod ke kvalitě horšího hodnocení

**Opatření:**

navržený způsob ošetření a stabilizace stromu.

**BŘ – bezpečnostní řez** v objemu celé koruny s cílem zajistit provozní bezpečnost na stanovišti a pozitivně podpořit další vývoj strom

VR – výchovný řez mladšího stromu s cílem založit nebo upravit korunu stromu s ohledem na taxon a lokalitu výskytu  
RŘ – redukční řez dlouhých (většinou kosterních) větví s cílem eliminovat působení silových momentů, které by mohly vést ke zlomu větve případně k jejímu vylomení

Náklady: náklady na realizaci navržených prací v areálu parku jsou 120 950 Kč.

## 5. NÁVRH OPATŘENÍ

### Kácení stromů

K bezprostřednímu kácení bylo navrženo celkem 10 stromů. Jedná se vesměs o dřeviny buď v havarijním stavu nebo s nízkou sadovnickou hodnotou, v dané lokalitě neperspektivní, konkurenční, prosychající nebo nebezpečné.

Kácení musí být provedeno tak, aby nedošlo k poškození ostatních perspektivních dřevin, v nutných případech postupně stromolezeckou technikou.

Doporučuji konzultovat kácení s orgány ochrany přírody s větším předstihem.

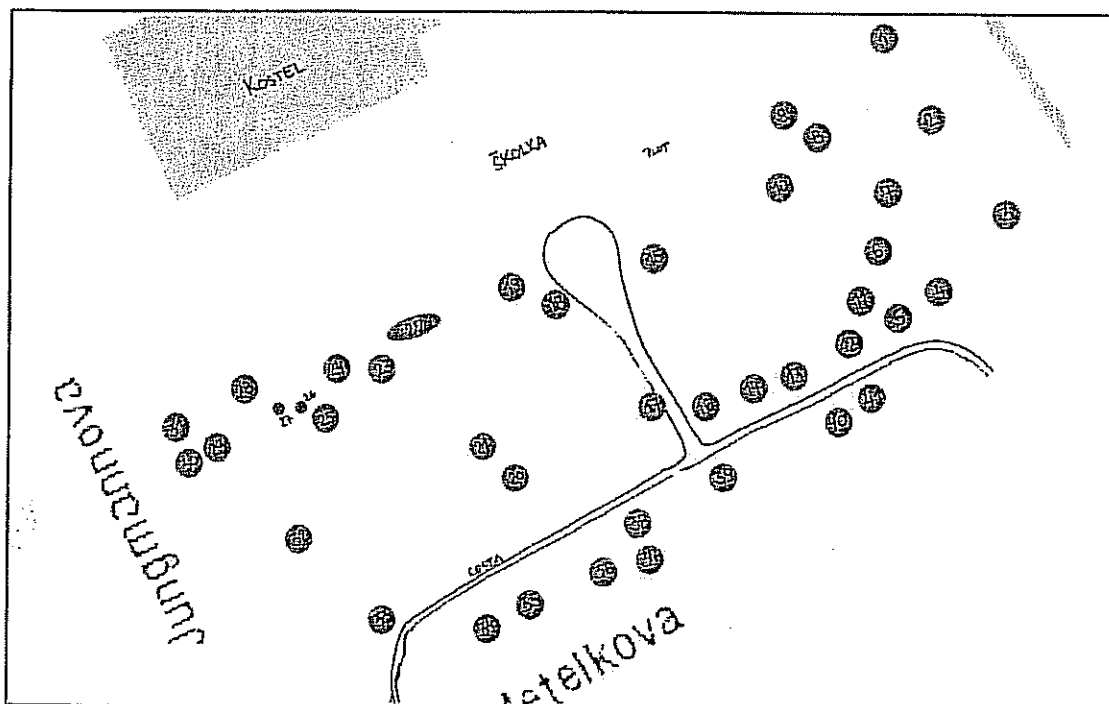
### Perspektivní dřeviny - ošetření

Ošetřeno bude celkem 19 stromů. Ošetření bude provedeno stromolezeckou technikou v souladu s technologickými a etickými zásadami moderní arboristiky.

### Odstranění náletových dřevin a likvidace odpadu

V celém areálu bude provedeno odstranění náletových dřevin, vzniklý dřevní odpad bude současně s větvemi odřezanými během ošetřování rozdrcen a odvezen.

## 6. SITUAČNÍ PLÁN LOKALITY



# STABILIZACE STROMŮ A ZAJIŠTĚNÍ PROVOZNÍ BEZPEČNOSTI V AREÁLU PARKU V UL. METELKOVA

číslo	taxon	obvod	výška	fyz. stáří	sad.hodnota	rozsah ošetření	náklady	poznámka
1	Betula verrucosa	120	15	2	3	bez ošetření	- Kč	
2	Picea abies	99	20	2	3	bez ošetření	- Kč	výhledově kácení (stabilita)
3	Picea abies	111	20	2	3	bez ošetření	- Kč	výhledově kácení (stabilita)
4	Betula verrucosa	112	12	2	4	zdravotní řez	3 600 Kč	suché větve nad cestou
5	Betula verrucosa	99	20	2	3	zdravotní řez	3 600 Kč	
6	Betula verrucosa	89	20	2	3	zdravotní řez	2 700 Kč	
7	Acer platanoides	62	12	1	3	zdravotní a výchovný řez	900 Kč	
8	Betula verrucosa	142	22	3	3	zdravotní řez	4 500 Kč	
9	Betula verrucosa	99	20	2	3	zdravotní řez	3 600 Kč	nad zahradou školy
10	Corylus avellana	64	9	2	4	kácet nebo zmlazení	900 Kč	
11	Pinus strobus	91	16	2	3	bez ošetření	- Kč	
12	Betula verrucosa	145	22	3	3	zdravotní řez	5 400 Kč	
13	Betula verrucosa	142	22	3	4	zdravotní řez	5 400 Kč	
14	Betula verrucosa	128	12	3	4	zdravotní řez	3 600 Kč	suché větve nad cestou
15	Acer negundo	123	12	3	5	kácet	900 Kč	rozsáhlé poškození kmene
16	Pinus strobus	124	20	3	3	bez ošetření	- Kč	
17	Betula verrucosa	134	18	3	2	zdravotní řez	4 500 Kč	
18	Acer negundo	93	5	2	5	kácet	900 Kč	bez perspektivy
19	Acer negundo	178	12	3	4	kácet	900 Kč	bez perspektivy
20	Betula verrucosa	123	18	3	3	zdravotní řez	3 600 Kč	suché větve nad cestou
21	Betula verrucosa	142	18	3	3	zdravotní a stabilizační řez	4 500 Kč	
22	Corylus avellana	61	6	1	3	kácet nebo zmlazení	450 Kč	
23	Betula verrucosa	63	13	1	3	kácet	450 Kč	
24	Betula verrucosa	117	20	2	3	bez ošetření	- Kč	
25	Pinus strobus	95	14	2	2	bez ošetření	- Kč	
26	Sambucus nigra	47	7	1	4	kácet	450 Kč	
27	Acer platanoides	40	8	1	1	bez ošetření	- Kč	
28	Picea abies	68	18	1	3	bez ošetření	- Kč	
29	Pinus strobus	104	18	2	4	zdravotní řez	2 700 Kč	
30	Pinus strobus	138	22	2	4	zdravotní a stabilizační řez	3 600 Kč	

# STABILIZACE STROMŮ A ZAJIŠTĚNÍ PROVOZNÍ BEZPEČNOSTI V AREÁLU PARKU V UL. METELKOVA

číslo	taxon	obvod	výška	fyz. stáří	sadhodnota	rozsah ošetření	náklady	poznámka
31	Pinus strobus	139	22	3	3	bez ošetření	- Kč	
32	Picea abies	97	18	2	3	bez ošetření	- Kč	
33	Betula verrucosa	114	16	2	3	zdravotní řez	3 600 Kč	
34	Picea abies	104	18	2	3	kácet	3 600 Kč	postupné kácení
35	Pinus strobus	145	20	3	5	kácet	4 500 Kč	suchý strom, postupné kácení
36	Pinus strobus	84	16	2	5	kácet	3 600 Kč	postupné kácení
37	Pinus strobus	146	22	3	4	zdravotní a stabilizační řez	4 500 Kč	
38	Pinus strobus	142	22	3	3	zdravotní a stabilizační řez	4 500 Kč	
39	Pinus strobus	122	16	2	3	bez ošetření	- Kč	
40	Picea abies	105	17	2	3	kácet	3 600 Kč	prosvyhá
41	Picea abies	59	12	1	3	kácet	900 Kč	
odstranění náletových dřevin							10 000 Kč	
likvidace odpadu (manipulace, drčení, odvoz, skládka)							25 000 Kč	
celkem bez DPH 19%							120 950 Kč	



8. FOTODOKUMENTACE

