



STATUTÁRNÍ MĚSTO LIBEREC

6. zasedání zastupitelstva města dne: 24. 6. 2010

Bod pořadu jednání:

Věc: Změna formy prodeje bytových jednotek obsazených nájemníky

Zpracoval: Ivana Roncová
odbor, oddělení: Odbor majetku města
telefon: 5243301

Schválil: vedoucí oddělení
vedoucí odboru

Ing. Josef Mazáč

Projednáno: RM dne 1. 6. 2010

Poznámka:

Předkládá: Ing. Jiří Kittner, v. r.
primátor města

Návrh usnesení

Zastupitelstvo města po projednání

s c h v a l u j e

záměr prodeje obsazených bytových jednotek dle Přílohy č.1 formou veřejných dražeb dobrovolných dle zákona č.26/2000 Sb. za uvedená nejnížší podání.

DŮVODOVÁ ZPRÁVA

V Příloze č.1 jsou uvedeny bytové jednotky obsazené nájemníky, ve vlastnictví Statutárního města Liberec, v budovách, které byly již v minulosti privatizovány po jednotlivých bytových jednotkách. Uvedené jednotky byly nabídnuty do prodeje dle zákona č.72/1994 Sb. v platném znění, přičemž nájemci v zákonných lhůtách o ně neprojeví žádný zájem.

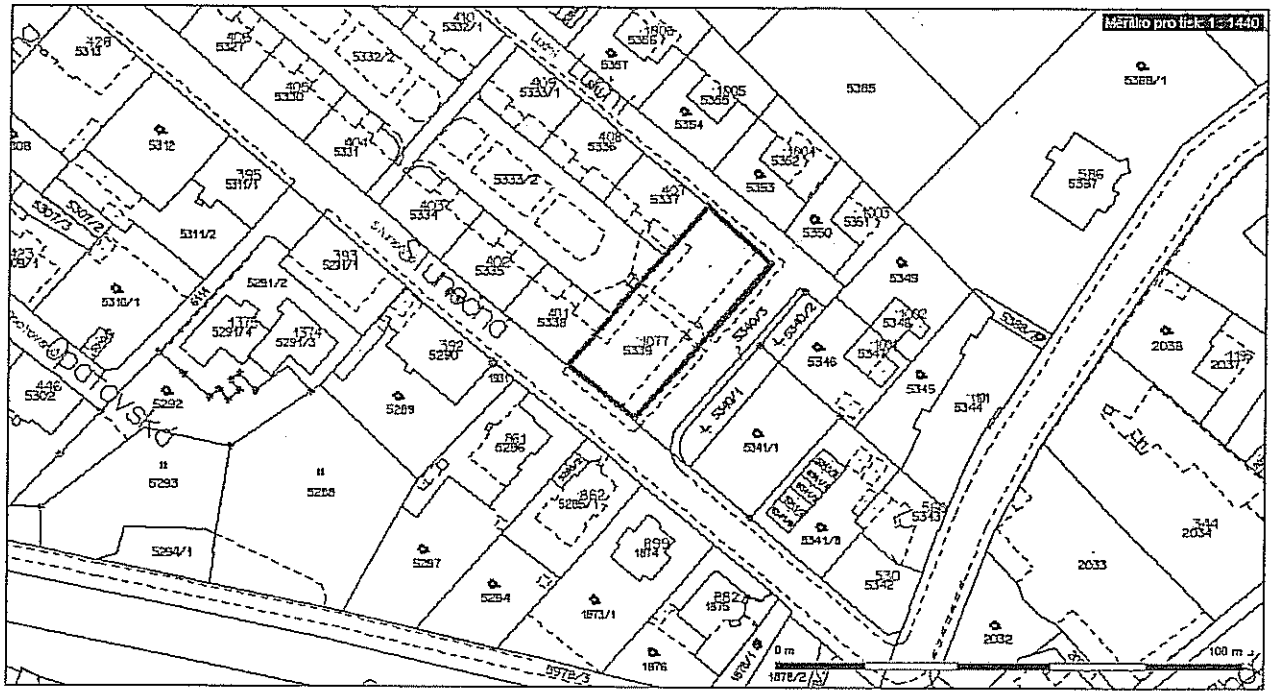
Odbor majetku města doporučuje prodej obsazených bytových jednotek formou veřejných dražeb dobrovolných dle zákona č.26/2000 Sb. za nejnižší podání dle Přílohy č. 1.

Rada města dne 1. 6. 2010 souhlasí s prodejem obsazených bytových jednotek formou veřejných dražeb dobrovolných dle zákona č.26/2000 Sb. za nejnižší podání dle Přílohy č. 1

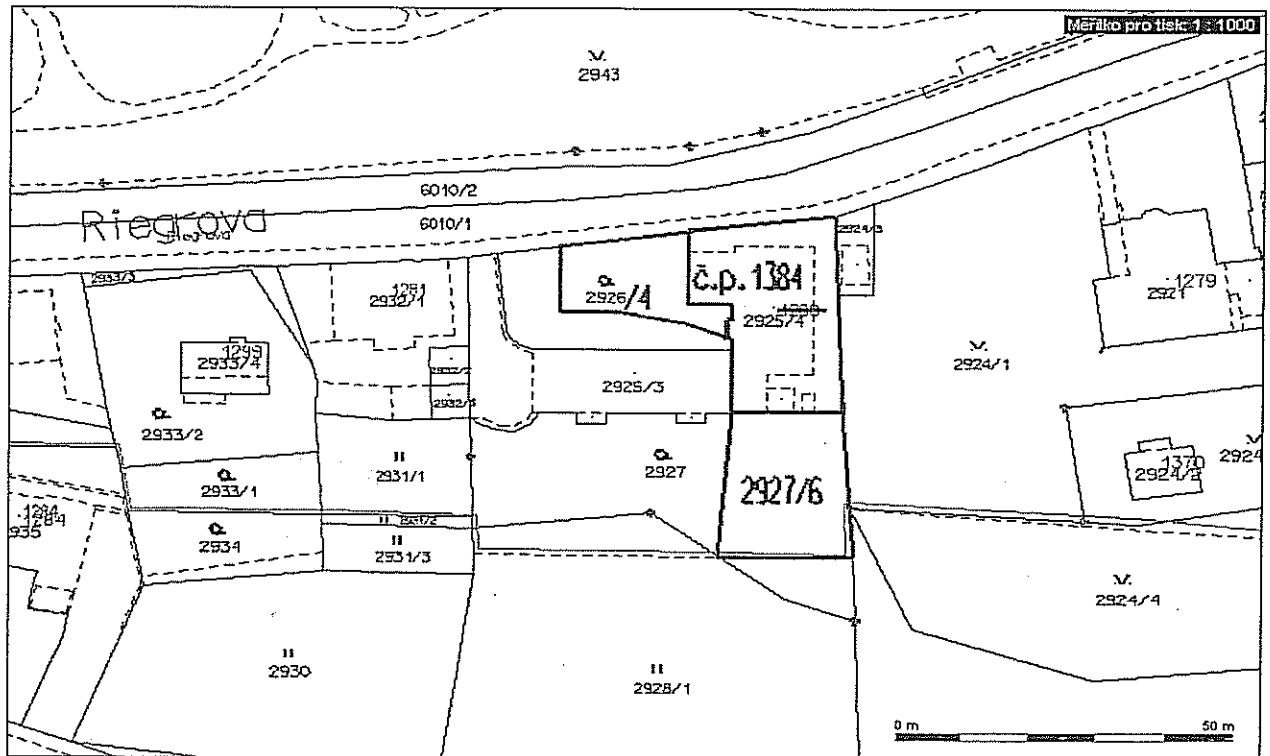
Příloha č.1

poř. číslo	část	č.p.	adresa	č.jedn.	vel.	vým. (m ²)	cena obvyklá v místě i čase (v Kč)	nejnižší podání (v Kč)
1.	01	1077	Luční	012	1+0	35,50	290.000,-	290.000,-
2.	01	1384	Riegrova	001	3+1	80,78	1,070.000,-	1,070.000,-
3.	02	213	Studničná	002	1+1	26,74	255.000,-	255.000,-
4.	02	366	U Stoky	002	2+1	58,42	615.000,-	615.000,-
5.	03	37	Nám.Beneše	006	3+1	90,73	660.000,-	660.000,-
6.	12	516	Letná	042	2+0	43,80	480.000,-	480.000,-
7.	14	791	Borový vrch	021	3+1	58,60	700.000,-	700.000,-
8.	14	791	Borový vrch	041	1+1	38,90	480.000,-	480.000,-
9.	14	792	Borový vrch	019	1+1	38,90	480.000,-	480.000,-
10.	15	665	Nezvalova	004	3+1	66,00	700.000,-	700.000,-

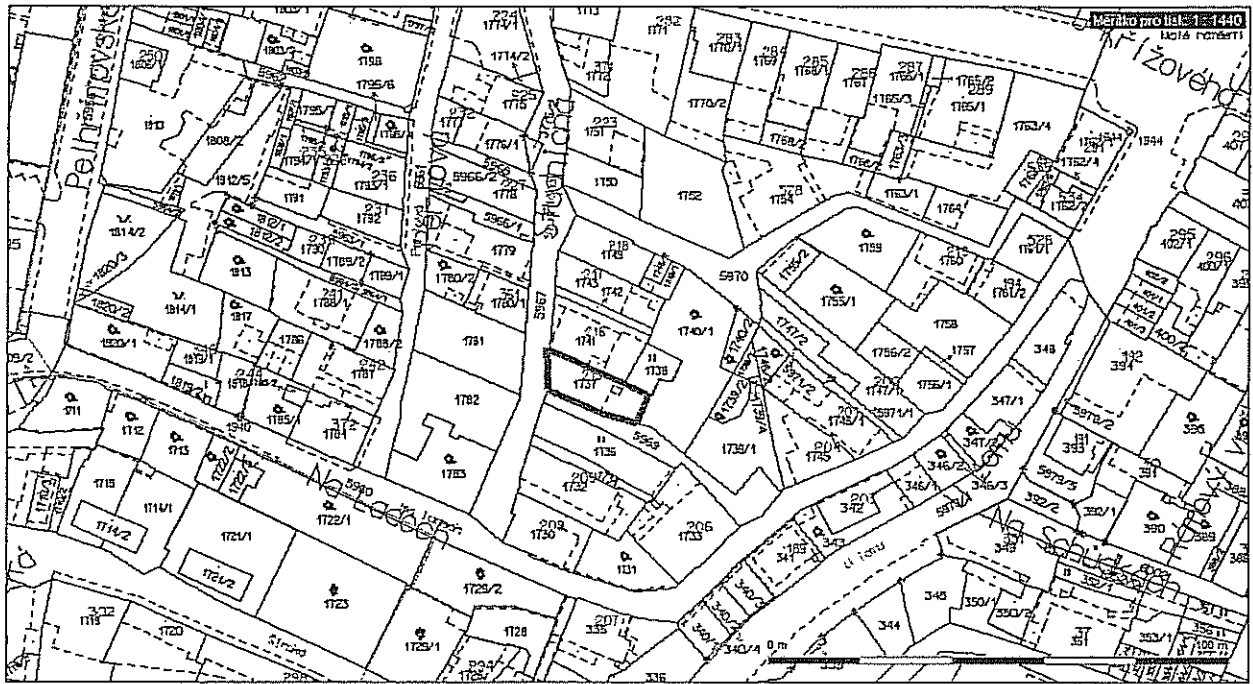
1.



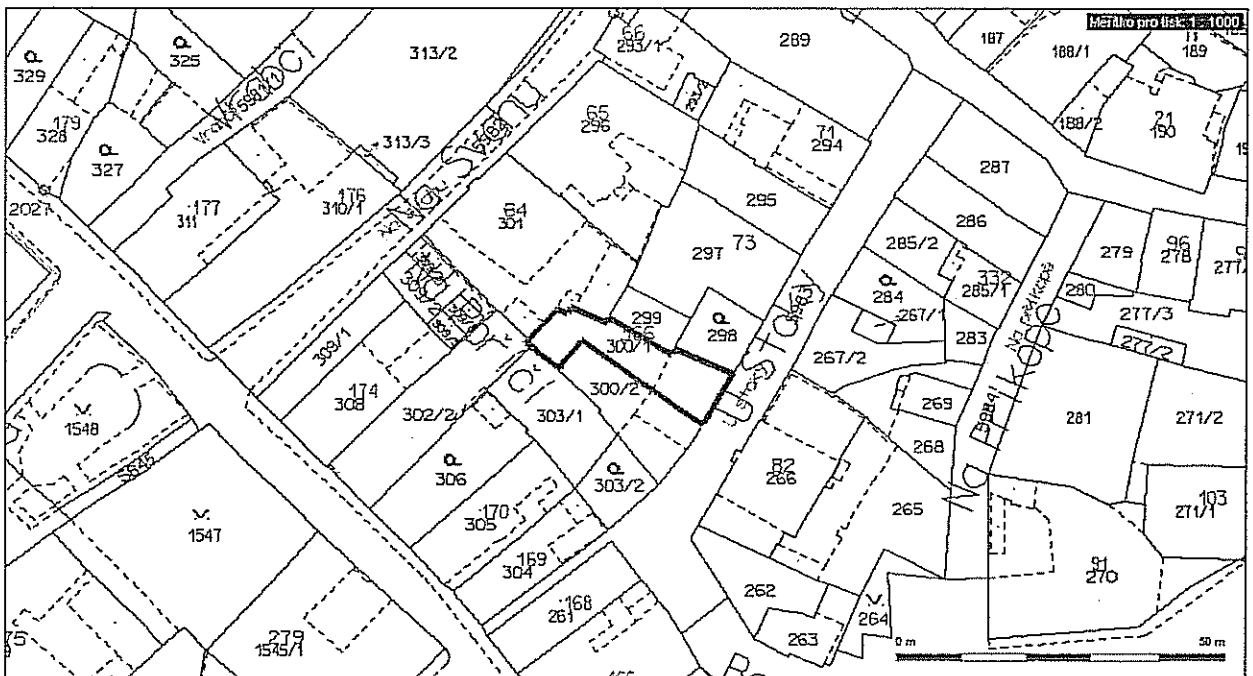
2.



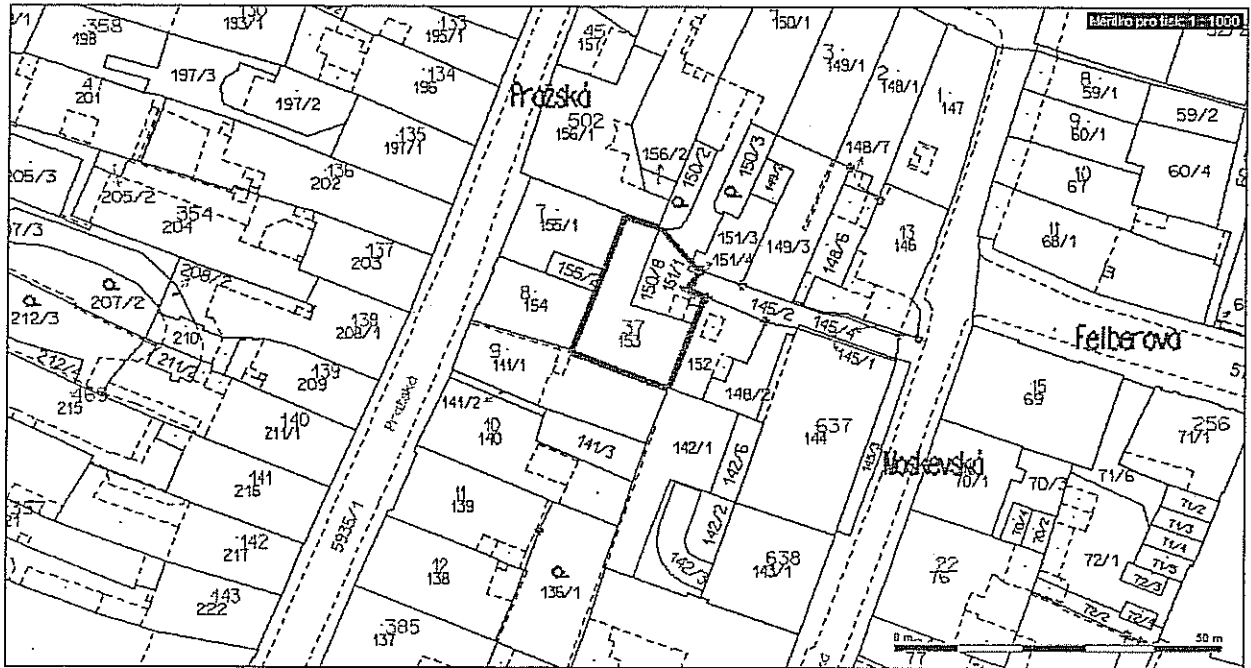
3.



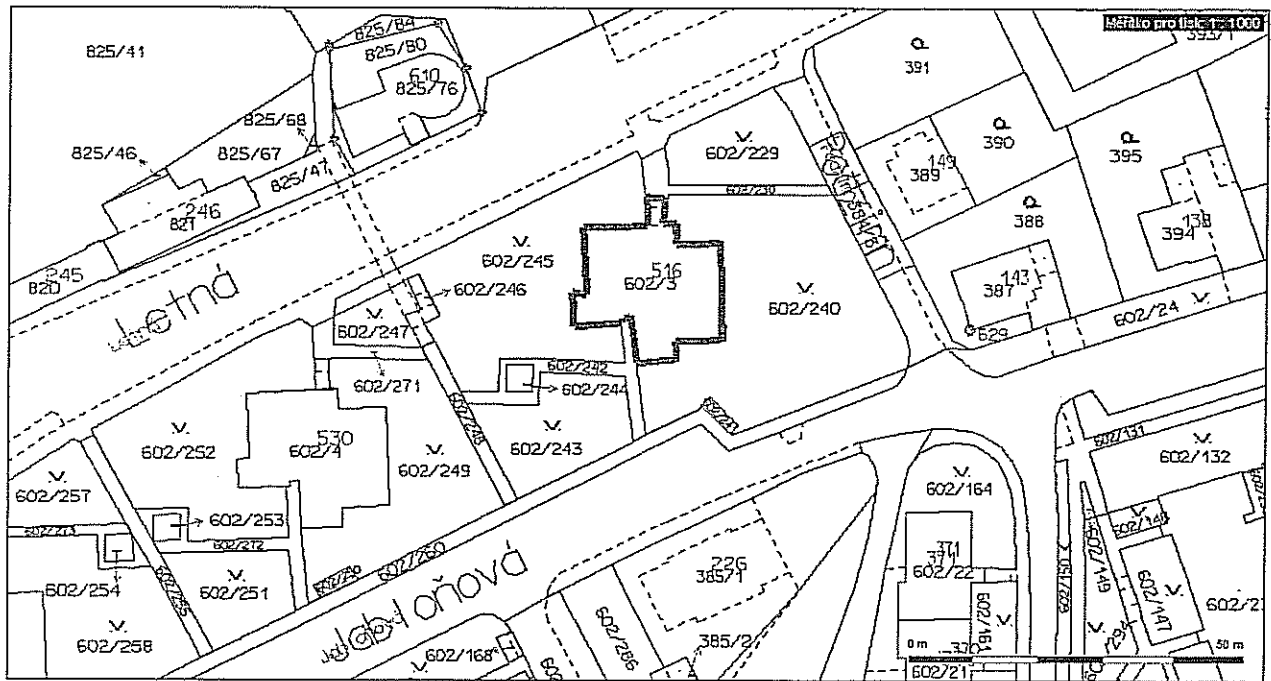
4.



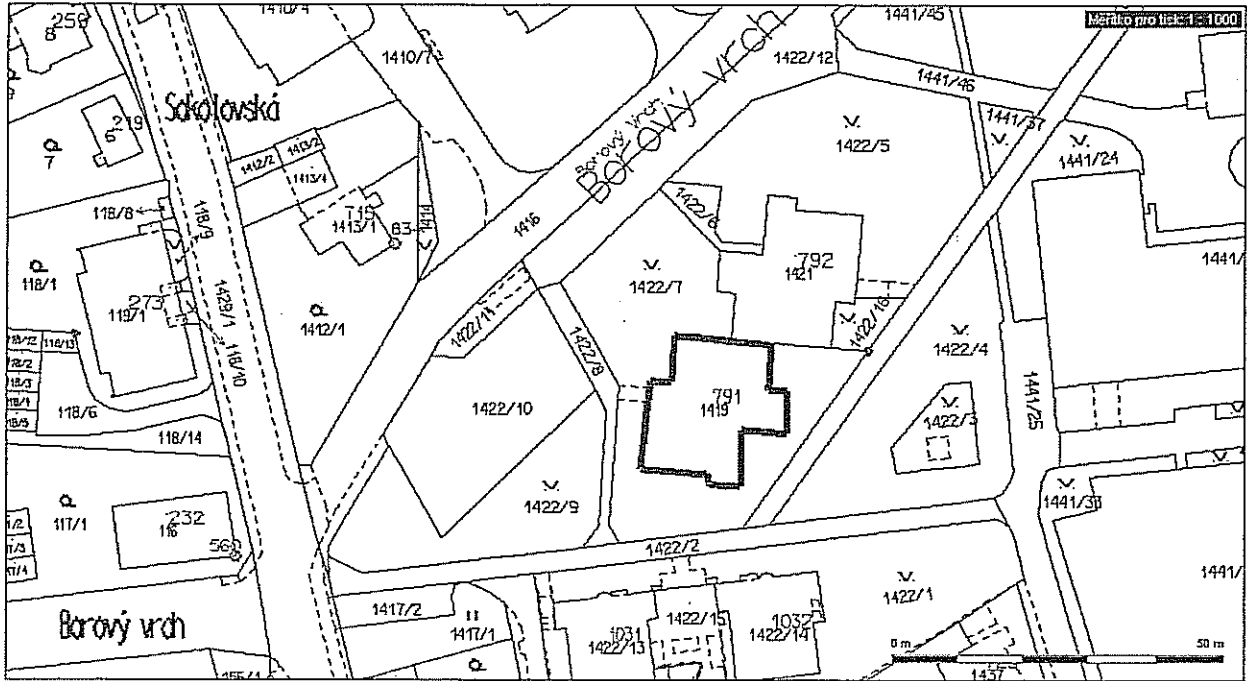
5.



6.



7-8.



9.

