

# STATUTÁRNÍ MĚSTO LIBEREC

1. zasedání zastupitelstva města dne: 27.1. 2011

**Bod pořadu jednání:**

**Věc: Přijetí daru**

**autobusové zastávky na Dobiášově ul. v Liberci od společnosti General Bottlers ČR, s.r.o**

**Zpracoval:** Ing. Jitka Píšová

odbor, oddělení: odbor technické správy veřejného majetku

telefon: 5243 504

**Schválil:** vedoucí oddělení

vedoucí odboru

David Novotný, pověřený zastupováním vedoucího odboru technické správy veřejného majetku

na 2. zasedání rady města 18.1.2011

**Projednáno:**

**Poznámka:**

**Předkládá:**

Mgr. Jan Korytář, v. r.  
primátor města

Miroslav Křepel, pověřený zastupováním funkce tajemníka MML

s Lukášem Martinem, náměstkem pro technickou infrastrukturu

## Návrh usnesení

Zastupitelstvo města po projednání

***s c h v a l u j e***

uzavření „Darovací smlouvy“ přijetí daru „Autobusové zastávky na Dobiášově ulici v Liberci“ se společností General Bottlers ČR, s.r.o., IČ 485 873 54, se sídlem Kolbenova 50/510, 190 00 Praha 9 – Vysočany a Statutárním městem Liberec v celkové hodnotě 1.046.800,- Kč bez DPH.

## D ů v o d o v á   z p r á v a

---

Statutární město Liberec (město) uzavřelo na základě usnesení č. 658/2010 z 5. mimořádného zasedání rady města konaného dne 29.9.2010 se společností General Bottlers ČR, s.r.o. „Smlouvu o uzavření budoucí darovací smlouvy č. 19/10/0109“ na stavbu „**Autobusové zastávky na Dobiášově ulici v Liberci**“. V souladu s touto „Smlouvou o uzavření budoucí darovací smlouvy“ společnost **General Bottlers ČR s. r. o.** na základě ohlášení stavebních úprav, zrealizovala na p.p.č. 1583/208, v k.ú. Rochlice u Liberce, obec Liberec výše uvedenou stavbu. Vzhledem k tomu, že vybudovaná zastávka je na pozemku města a je součástí a příslušenstvím městské komunikace je proto vhodné, aby tato stavba - autobusová zastávka byla rovněž ve vlastnictví města.

### Údaje o akci :

Název : „**Autobusová zastávka - na Dobiášově ul. v Liberci**“

Technický popis: viz. příloha č. 1

Investor : General Bottlers ČR, s.r.o.

Umístění : ul. Dobiášova p.p.č. 1583/208 v k.ú. Rochlice u Liberce, obec Liberec, který je ve vlastnictví Statutárního města Liberec

Cena díla : 1.046.800,- Kč bez DPH

Záruka za dílo : 2 roky

Doba udržitelnosti nápisů (reklamy) : 2 roky

**Dopravní podnik Města Liberce a Jablonce** a.s. jako budoucí provozovatel této zastávky převzal od dodavatele (viz.příloha č. 4) tuto zastávku bez vad a nedodělků.

Autobusová zastávka na Dobiášově ul. v Liberci je součástí a příslušenstvím místní komunikace. Zastávka bude sloužit široké veřejnosti, je proto tedy vhodné, aby bylo vlastníkem této zastávky Statutární město Liberec.

### Doporučení odboru:

Odbor technické správy veřejného majetku doporučuje, aby „**Autobusová zastávka na Dobiášova ul. v Liberci**“ byla darem přijata od společnosti General Bottlers ČR, s.r.o. s tím, že odbor technické správy veřejného majetku následně zajistí její řádný provoz.

### Příloha :

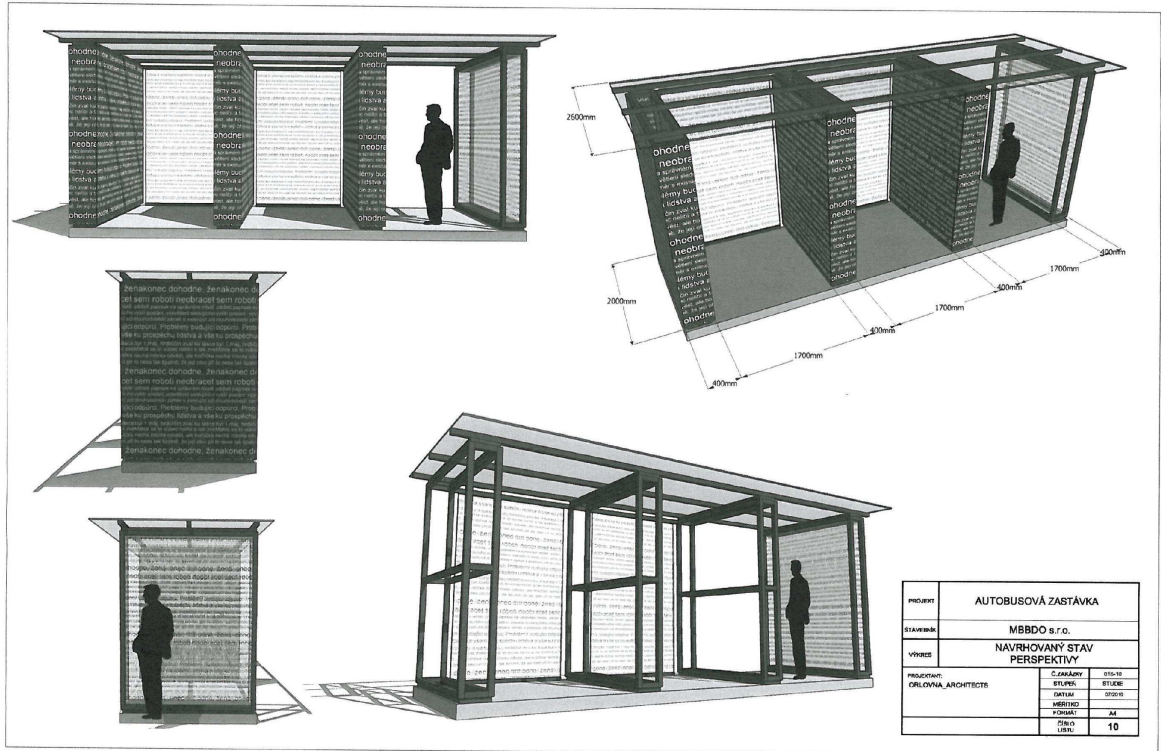
Č. 1. – Situační výkres

Č. 2. – Fotografie skutečného provedení

Č. 3. – Návrh darovací smlouvy

Č. 4. – Předávací protokol mezi DPKLJ a.s. a General Bottlers ČR, s.r.o

# Příloha č.1: Situační výkres



Příloha č.2: Fotografie skutečného provedení stavby



## Darovací smlouva

(uzavřená dle ust. § 628 a násl. zák. č. 40/1964 Sb. občanského zák. v platném znění)

### **General Bottlers ČR, s.r.o**

se sídlem Kolbenova 50/510, 190 00 Praha 9 – Vysočany

IČ: 48587354, DIČ: CZ48587354

bankovní spojení: CITIBANK, číslo účtu 2008261503/2600

zastoupená Bronislavem Matyškem, marketingovým ředitelem

(dále jen jako „dárce“)

a

### **Statutární město Liberec**

se sídlem nám. Dr. E. Beneše 1/1

460 59 Liberec 1

IČ: 00262978

zastoupená Mgr. Janem Korytářem, primátorem města

(dále jen jako „obdarovaný“)

(dárce a obdarovaný společně označováni také jako „smluvní strany“)

uzavírají na základě úplného a vzájemného konsensu o všech níže uvedených ustanoveních  
níže uvedeného dne měsíce a roku následující

Darovací smlouvu  
(dále jen „smlouva“):

### **I. Předmět darování**

Dárce je výlučným vlastníkem následujících stavebního objektu:

- Nového přístřešku pro cestující včetně souvisejících stavebních úprav na autobusové zastávce na Dobiášově ul. v Liberci

kteří jsou umístěny na pozemku parc. číslo 1583/208, v k.ú. Rochlice u Liberce 682314, obec Liberec, vedeno Katastrálním úřadem pro Liberecký kraj, Katastrální pracoviště Liberec na LV č. 1 ve vlastnictví obdarovaného.

Uvedené stavební objekty ve vlastnictví dárce, které jsou předmětem darování, jsou zakresleny ve výkrese, který tvoří přílohu a nedílnou součást této smlouvy.

(dále jen „dar“)

## **II. Darování**

1. Dárce daruje touto smlouvou obdarovanému dar uvedený v čl. I. této smlouvy se všemi jeho součástmi a příslušenstvím.
2. Obdarovaný prohlašuje, že uvedený dar přijímá.

## **III. Další ujednání**

1. Strany smlouvy souhlasně prohlašují, že jim nejsou na vědomí žádné překážky či okolnosti, které by bránily volnému nakládání s darem.
2. Smluvní strany souhlasně prohlašují, že hodnota daru činí 1.046.800,- Kč bez DPH (slovy: jeden milion čtyřicet šest tisíc osm set korun českých).
3. Dárce prohlašuje, že darované stavební objekty jsou vybudovány podle příslušných norem ČSN a platných technických předpisů a nařízení.
4. Dárce se dále zavazuje dar předat obdarovanému fakticky podpisem předávacího protokolu nejpozději do tří pracovních dnů od účinnosti této smlouvy. Obdarovaný se dar zavazuje fakticky převzít.
5. Obdarovaný se zavazuje okamžikem převzetí daru zajistit provádění řádné údržby a správy daru. Obdarovaný se zavazuje zejména zajistit řádné provádění pravidelného úklidu a čištění daru.

## **IV. Závěrečná ustanovení**

1. Tuto smlouvu je možné měnit pouze písemnou dohodou smluvních stran. Jakékoliv opravy textu platí jen, byly-li oběma účastníky parafovány a opraveny na všech vyhotoveních smlouvy.
2. Tato smlouva je sepsána ve dvou vyhotoveních, z nichž každá strana obdrží po jednom vyhotovení.
3. Práva a povinnosti stran výslovně touto smlouvou neupravená se řídí obecně závaznými právními předpisy, zejména úpravou obsaženou v obchodním a občanském zákoníku.
4. Tato smlouva nabývá platnosti a účinnosti dnem jejího podpisu poslední smluvní stranou.
5. Smluvní strany prohlašují, že v případě, že by kdykoliv v budoucnu bylo shledáno některé ustanovení této smlouvy neplatné nebo neúčinné, zůstávají ostatní v platnosti. Při posuzování takto neplatného nebo neúčinného ustanovení se použijí ustanovení zákona jeho povaze nejbližší. Smluvní strany se zavazují upravit svůj vztah přijetím jiného ustanovení, které svým výsledkem nejlépe odpovídá záměru ustanovení neplatného nebo neúčinného, a to formou dodatku k této smlouvě. Nesplní-li některá ze smluvních stran povinnost uzavřít dodatek ke

smlouvě, může se kterákoliv se smluvních stran obrátit na soud s návrhem na určení obsahu takového dodatku. Za nesplnění povinnosti uzavřít dodatek je považováno i to, že některá ze smluvních stran je ochotna uzavřít dodatek, avšak za podmínek, které ji oproti původnímu ujednání nespravedlivě zvýhodňují.

6. Tato smlouva byla projednána a schválena usnesením číslo ..... na ...zasedání zastupitelstva města konaném dne .....

Smluvní strany prohlašují, že si smlouvu přečetly, jejímu obsahu rozumí a na důkaz vůle být touto smlouvou vázány připojují své podpisy.

V Praze dne .....2011

V Liberci dne ..... 2011

---

**General Bottlers CR s.r.o.**

---

**Statutární město Liberec**



PŘEDÁVACÍ PROTOKOL

**Předávající:**

**GENERAL BOTTLERS CR s.r.o.**

Sídlo: Kolbenova 50/510, 190 00 Praha 9 – Vysočany

IČO: 48587354, DIČ: CZ48587354

Zastoupená při předání: Bronislavem Matyškem, marketingovým ředitelem

(dále jen „předávající“/“dárce“)

a

**Přebírající:**

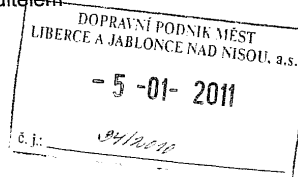
**Dopravní podnik měst Liberce a Jablonce nad Nisou, a.s.**

Sídlo: Mrštíkova 3, 461 71 Liberec III

IČO/DIČ: 47311975/CZ47311975

Zastoupená při převzetí: Ludvíkem Lavičkou, provozně-technickým ředitelem

(dále jen „přebírající“)



Na základě **Smlouvy o uzavření budoucí darovací smlouvy č. 19/10/0109** uzavřené dne: 11. října 2010 předává společnost General Bottlers CR s.r.o. Statutárnímu městu Liberec, zastoupeném při předání Dopravním podnikem měst Liberce a Jablonce nad Nisou, a.s., **nový přístřešek pro cestující tzv. „Pepsi – čtecí zastávku“ v Dobiášově ulici v Liberci.**

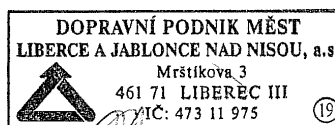
Přístřešek je postaven na pozemku parc. číslo 1583/208, v k.ú. Rochlice u Liberce 682314, obec Liberec, vedeno Katastrálním úřadem pro Liberecký kraj, Katastrální pracoviště Liberec na LV č. 1 (dále jen „dar“).

Dopravní podnik měst Liberce a Jablonce nad Nisou, a.s. byl zmocněn Statutárním městem Liberec zastupováním při přípravě a realizaci jmenovaného přístřešku dne 20. srpna 2010

Přebírající potvrzuje, že přebírá od dárce dar v řádném stavu, bez vad a v souladu s výše uvedenou smlouvou.

V Liberci dne 15. 12. 2010

.....  
  
Předávající



.....  
  
Přebírající