

STATUTÁRNÍ MĚSTO LIBEREC

3. zasedání zastupitelstva města dne: **31. 3. 2011**

Bod pořadu jednání:

Převzetí stavby komunikace s příslušenstvím a s tím související majetkoprávní vypořádání formou daru – spojovací komunikace mezi Rubínovou a Duhovou ulicí

Zpracoval: Mgr. Eva Bulřřová
odbor, oddělení: Odbor majetku města, oddělení majetkových vypořádání
telefon: 48 524 3312

Schválil: vedoucí oddělení
vedoucí odboru Ivana Roncová, pověřená zastupováním vedoucího odboru majetku města

Projednáno: RM 15.3.2011

Poznámka:

Předkládá: *Mgr. Jan Korytář v. r.*
primátor města
PhDr. Jaromír Baxa,
náměstek primátora

Návrh usnesení

Zastupitelstvo města po projednání

s c h v a l u j e

převzetí stavby komunikace s příslušenstvím na pozemcích p.č. 1559/7, 1559/8, 1559/14, 1559/17, 1567/80, 1567/88, 1568/11 a části pozemku p.č. 1567/82, k.ú. Rochlice u Liberce a uzavření darovací smlouvy na převodem pozemků p.č. 1559/7, 1559/8, 1559/13, 1559/14, 1559/15, 1559/17, 1567/88 a odděleného pozemku p. 1567/82 (dle GP č. 1968-303/2010), k.ú. Rochlice u Liberce, se společností Javornická stavební a realitní společnost s.r.o., Javorník 53, Proseč pod Ještědem, IČ: 25402293.

Dotčené pozemky:

katastrální území	p.č.	druh pozemku	výměra (m ²)	vlastník
Rochlice u Liberce	1559/7	ostatní plocha – zeleň	1	Javornická stavební a realitní společnost s.r.o.
	1559/8	ostatní plocha – ostatní komunikace	42	Javornická stavební a realitní společnost s.r.o.
	1559/13	ostatní plocha – zeleň	2	Javornická stavební a realitní společnost s.r.o.
	1559/14	ostatní plocha – ostatní komunikace	183	Javornická stavební a realitní společnost s.r.o.
	1559/15	ostatní plocha – zeleň	46	Javornická stavební a realitní společnost s.r.o.
	1559/17	ostatní plocha – jiná plocha	181	Javornická stavební a realitní společnost s.r.o.
	1567/82	ostatní plocha – ostatní komunikace	1262	Javornická stavební a realitní společnost s.r.o.
	1567/88	ostatní plocha – ostatní komunikace	62	Javornická stavební a realitní společnost s.r.o.
	1567/80	ostatní plocha – ostatní komunikace	27	SML
	1568/11	ostatní plocha – ostatní komunikace	110	SML

Pozemky p.č. 1559/7, 1559/8, 1559/13, 1559/14, 1559/15, 1559/17, 1567/88 a část pozemku p.č. 1567/82 ve vlastnictví žadatele, celková výměra 1779 m².

Využití dle územního plánu: na části pozemků je plocha dopravy a dopravní vybavenosti – komunikace, na části plochy urbanizované zeleně – ostatní městská zeleň liniová izolační a největší část je v návrhových plochách bydlení městského

Závazky a břemena: VB na pozemích p.č. 1559/14, 1559/15 a 1567/82 ve prospěch společnosti ČEZ Distribuce a.s.; VB na pozemcích p.č. 1559/14, 1559/15, 1567/82 a 1567/88 ve prospěch Severočeské vodárenské společnosti a.s.

Zákonná úprava: § 628 Obč. zákoníku

Náklady spojené s realizací hradí žadatel

Stanovisko PS: 31.1.2011

dílčí stanoviska: UK: souhlas
RP: souhlas
KS: souhlas
OD: souhlas

ZP: upozornění: na pozemcích p.č. 1567/82, 1567/88 a 1559/14 je uložen vodovodní řád a na pozemcích p.č. 1567/82 a 1567/88 je uložena kanalizační stoka
SK: souhlas
TS: souhlas

Důvodová zpráva:

Javornická stavební a realitní společnost s.r.o. vybudovala v rámci 1. etapy rezidenčního komplexu PANORAMA LIBEREC na pozemcích p.č. 1559/7, 1559/8, 1559/14, 1559/17, 1567/88 a části pozemku p.č. 1567/82 (ve vlastnictví investora) a na pozemcích p.č. 1567/80 a 1568/11 (ve vlastnictví Statutárního města Liberec), vše k.ú. Rochlice u Liberce, komunikaci, která plní funkci veřejné komunikace.

Dle odboru technické správy veřejného majetku je komunikace v souladu s projektovou dokumentací. Při místním šetření nebyly zjištěny zjevné závady, které by bránily dopravnímu provozu.

Na uvedenou stavbu komunikace byl vydán dne 25.6.2009 „Kolaudační souhlas s užíváním stavby“ pod č.j. SUUR/7120/095480/09-Vá/KS.

Majetkoprávní vypořádání stavby komunikace (převedení stavby komunikace včetně pozemků na Statutární město Liberec) je jedním z podkladů pro vydání rozhodnutí o zařazení komunikace do sítě místních komunikací.

Odbor majetku města doporučuje majetkoprávní vypořádání stavby komunikace formou daru. Předmětem darovací smlouvy bude stavba komunikace včetně příslušenství (chodníky, dešťová kanalizace a veřejné osvětlení) společně s pozemky pod touto komunikací a pozemky souvisejícími, které jsou ve vlastnictví žadatele.

Po majetkoprávním vypořádání bude komunikace s příslušenstvím předána do správy a údržby odboru technické správy veřejného majetku.

Přílohy:

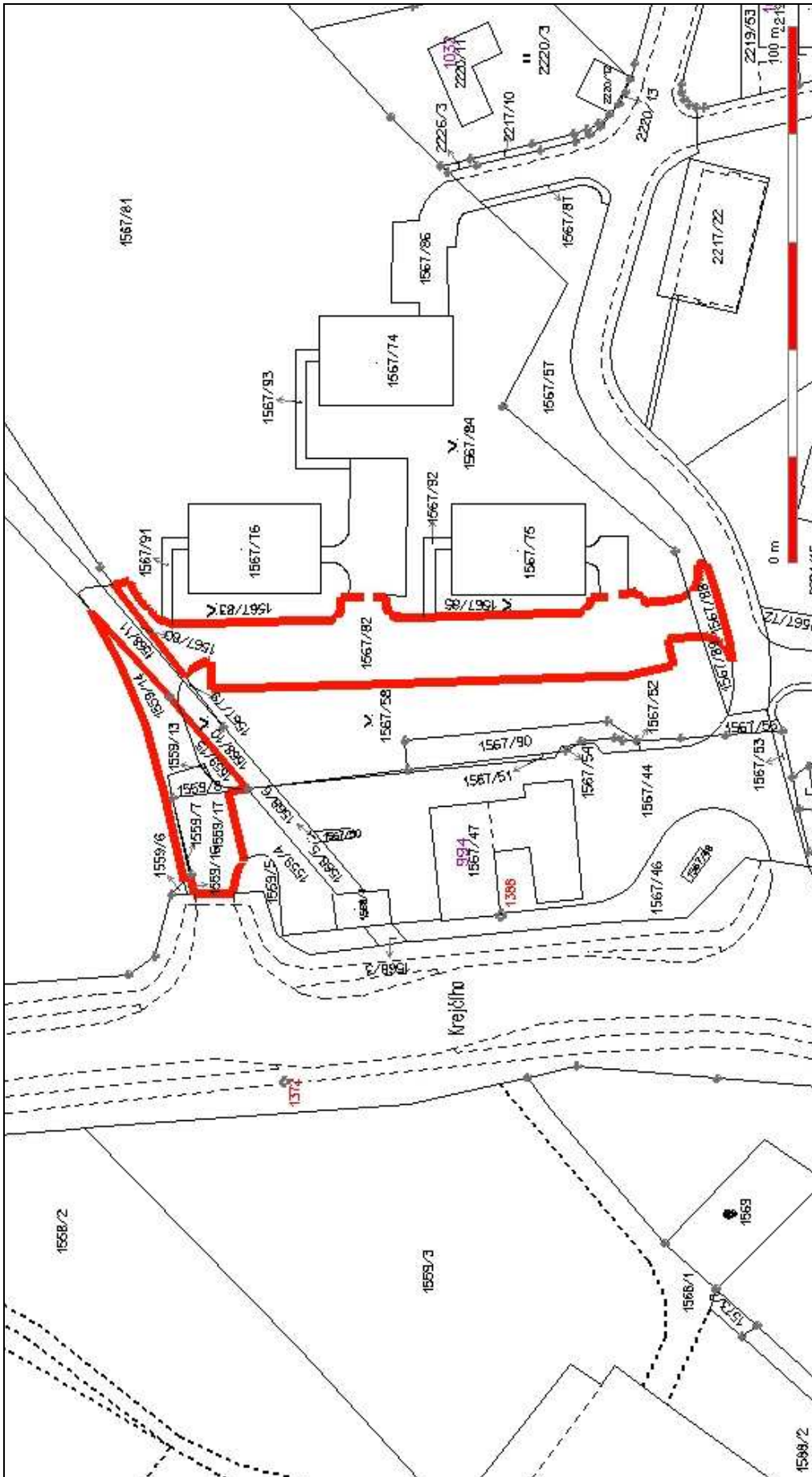
zákres v katastrální mapě

geometrický plán č. 1968-303/2010 (oddělení části pozemku p.č. 1567/82)

kolaudační souhlas s užíváním stavby ze dne 25.6.2009

fotodokumentace

žádosti



VÝKAZ DOSAVADNÍHO A NOVÉHO STAVU ÚDAJŮ KATASTRU NEMOVITOSTÍ														
Dosavadní stav				Nový stav										
Označení pozemku parc. číslem	Výměra parcely		Druh pozemku Způsob využití	Označení pozemku parc. číslem	Výměra parcely		Druh pozemku Způsob využití	Typ stavby Způsob využití	Způsob určení výměry	Porovnání se stavem evidence právních vztahů				
	ha	m ²			ha	m ²				Dle přechází z pozemku označeného v katastru nemovitostí	odvážší poz. evidenci	disto listu vlastnictví	ha	m ²
1567/82	16	25	ostat.pl. ostat.komunikace	1567/82	12	62	ostat.pl. ostat.komunikace		2					
				1567/94	2	94	ostat.pl. ostat.komunikace		2	1567/82	1588	2	94	
				1567/95		69	ostat.pl. ostat.komunikace		2	1567/82	1588		69	
						16	25							

Podle údaje o pozemku lze jen na základě územního rozhodnutí, pokud podmínky pro ně nejsou stanoveny jinem, rozhodnout o jeho rozdělení.

GEOMETRICKÝ PLÁN
DFO rozdělení pozemku

PROJEKTOVAL: **GEODET CZ s.r.o.**
Svatoborova 849/7, 46001 Liberec 1

Číslo výkazu: **1968-303/2010**

Okres: **Liberec**

Město: **Liberec**

Katastrální území: **Rochlice u Liberce**

Měřítko výkazu: **DKM**

Číslo výkazu podle zákona je číslo podle § 27 odst. 2 zákona č. 172/2007 Sb.

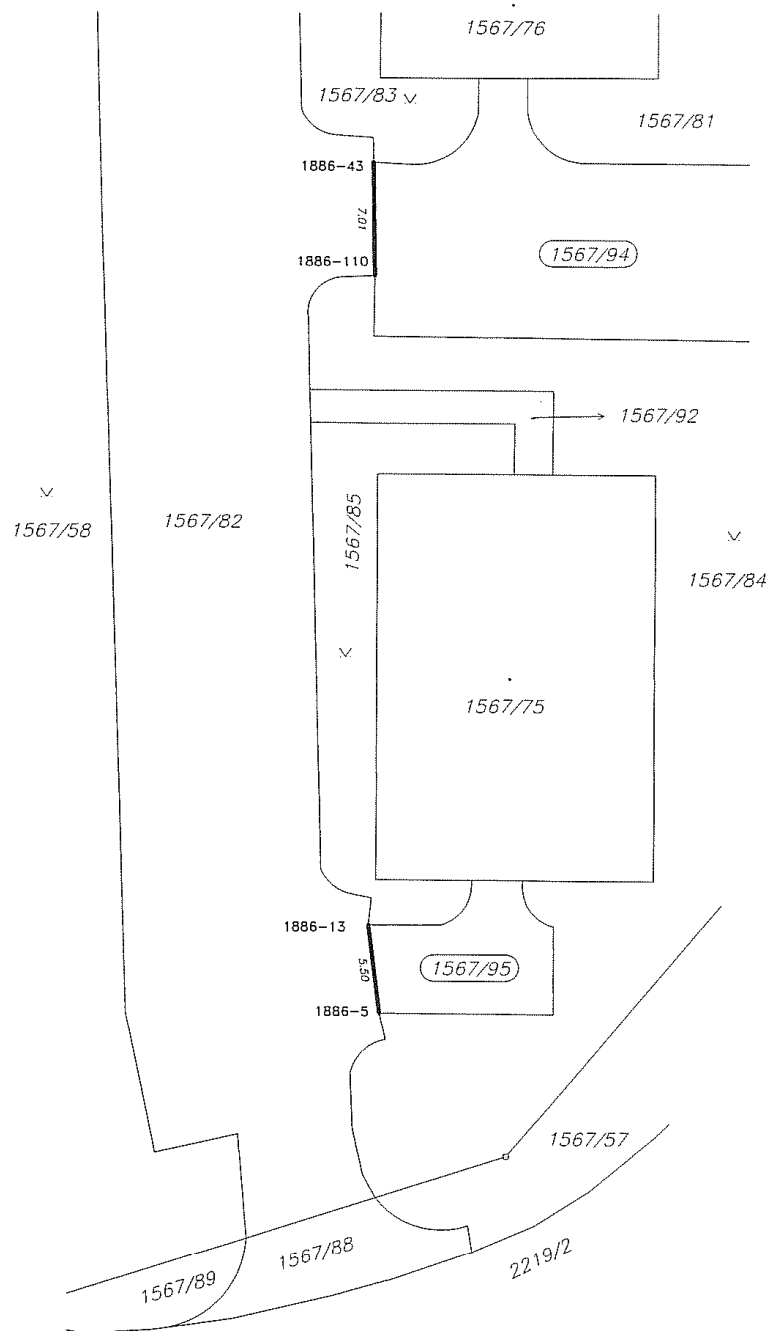
Územní plán: Územní plán pozemků byla poskytnuta měřiči v souladu s § 130 zákona č. 172/2007 Sb. a v souladu s § 130 zákona č. 172/2007 Sb. a v souladu s § 130 zákona č. 172/2007 Sb.

obrubou

Náležitosti a úřední razítka: **Ing. Jan ČERMÁK**
Měřítko výkazu: **2 0 -09- 2010** Datum: **22/10/2010**

Katastrální úřad, katastrální pracoviště: **Katastrální úřad pro Liberecký kraj**
Měřítko výkazu: **3 0 -09- 2010** Datum: **14/09/2010**

Ing. Alena CVRČKOVÁ



Seznam souřadnic (S-JTSK)

Č. bodu	Souřadnice pro zápis do KN			Souřadnice určené měřením		Poznámka
	Y	X	kód kv.	Y	X	
1886-5	687252.94	975701.43	3			betonová obruba
1886-13	687253.64	975696.05	3			betonová obruba
1886-43	687253.57	975649.40	3			betonová obruba
1886-110	687253.47	975656.34	3			betonová obruba



MAGISTRÁT MĚSTA LIBEREC
Stavební úřad v Liberci

nám. Dr. E. Beneše 1, 460 59 Liberec 1
tel. 485 243 111, fax. 485 243 624

Č.j.: SUUR/7120/095480/09-Vá/KS
CJ MML 114751/09
Vyřizuje: Jana Vydrová

Liberec, dne 25.6.2009

JAVORNICKÁ STAVEBNÍ A REALITNÍ SPOLEČNOST, s.r.o.
Javorník č.p. 53
Proseč pod Ještědem
463 43 Český Dub

KOLAUDAČNÍ SOUHLAS
S UŽÍVÁNÍM STAVBY

Magistrát města Liberec, Stavební úřad v Liberci, jako správní úřad příslušný podle § 40 odst. 1 zákona č. 13/1997 Sb., o pozemních komunikacích, ve znění pozdějších předpisů (dále jen "zákon o pozemních komunikacích"), a speciální stavební úřad příslušný podle § 16 odst. 1 a § 40 odst. 4 písm. a) zákona o pozemních komunikacích a § 15 odst. 1 zákona č. 183/2006 Sb., o územním plánování a stavebním řádu (stavební zákon), ve znění pozdějších předpisů (dále jen "stavební zákon"), přezkoumal podle § 122 stavebního zákona žádost o kolaudační souhlas, kterou dne 27.5.2009 podala

JAVORNICKÁ STAVEBNÍ A REALITNÍ SPOLEČNOST, s.r.o., IČ 25402293, Javorník č.p. 53, Proseč pod Ještědem, 463 43 Český Dub,
kteřou zastupuje Jaroslav Vávra, Jánská č.p. 864/4, Liberec III-Jeřáb, 460 01 Liberec 1

(dále jen "stavebník"), a na základě tohoto přezkoumání vydává podle § 122 odst. 3 stavebního zákona a § 12 vyhlášky č. 526/2006 Sb., kterou se provádějí některá ustanovení stavebního zákona ve věcech stavebního řádu

k o l a u d a č n í s o u h l a s ,

kteřý je dokladem o povoleném účelu užívání stavby

Residenční komplex - PANORAMA Liberec, "Komunikace, chodníky a zpevněné plochy"

část stavby : komunikace, zpevněné plochy, chodníky, VO pro bytové domy B1, B2, B3 (část větve „A“, větve „B“, přístupy k objektům – osy : „C“, „D“, „H“, „I“) (dále jen "stavba") dle geometrického plánu pro rozdělení pozemků číslo : 1053-112/2009 na pozemcích : parc. č. 1559/14 (ostatní plocha – ostatní komunikace), který vznikl z pozemku parc. č. 1559/1 (orná půda), parc. č. 1559/16 (ostatní plocha – ostatní komunikace), který vznikl z pozemku parc. č. 1559/6 (orná půda), parc. č. 1559/8 (ostatní plocha – ostatní komunikace), parc. č. 1567/80 (ostatní plocha – ostatní komunikace), který vznikl z pozemku parc. č. 1567/2 (orná půda), parc. č. 1567/87 a 1567/88 oba (ostatní plocha – ostatní komunikace), vznikly z pozemku parc. č. 1567/57 (orná půda), parc. č. 1567/82 a 1567/86 oba (ostatní plocha – ostatní komunikace), oba vznikly z pozemku parc. č. 1567/58 (orná půda), parc. č. 1568/2 a 1568/11 (oba ostatní plocha – ostatní komunikace), oba vznikly z pozemku parc. č. 1568/2 (ostatní plocha – ostatní komunikace) v katastrálním území Rochlice u Liberce, provedené podle stavebního povolení ze dne 25.6.2007 č.j. : SUUR/7120/91001/07-Vá/SP.

Vymezení účelu užívání stavby :

- obslužné komunikace funkční skupiny C3, chodníky a zpevněné plochy budou sloužit pro "Residenční komplex PANORAMA" jako příjezdy a přístupy k jednotlivým objektům,
- veřejné osvětlení bude sloužit pro jejich osvětlení.

Závěrečná kontrolní prohlídka byla provedena dne 16. června 2009 s tímto výsledkem :

- stavba byla provedena podle ověřené projektové dokumentace, byly dodrženy podmínky stavebního povolení.

Odůvodnění :

Dne 27.5.2009 podal stavebník žádost o kolaudační souhlas na stavbu s předpokládaným dokončením 06/09. Speciální stavební úřad provedl dne 16. června 2009 závěrečnou kontrolní prohlídku stavby, při které podle § 122 odst. 3 stavebního zákona nezjistil závady bránící jejímu bezpečnému užívání ani rozpor se závaznými stanovisky dotčených orgánů k užívání stavby a shledal též, že skutečné provedení stavby a její užívání nebude ohrožovat život a veřejné zdraví, život a zdraví zvířat, bezpečnost anebo životní prostředí.

Speciální stavební úřad proto vydal kolaudační souhlas s užíváním stavby.

Stanoviska sdělili :

- Statutární město Liberec
- Magistrát města Liberec, odbor dopravy
- Magistrát města Liberec, odbor životního prostředí

Poučení :

Kolaudační souhlas není podle § 122 odst. 4 stavebního zákona správním rozhodnutím a nelze se proto proti němu odvolat.

MAGISTRÁT MĚSTA
LIBEREC
STAVEBNÍ ÚŘAD



Miroslav Šimek *M. Šimek*
vedoucí Stavebního úřadu v Liberci

Obdrží :

Jaroslav Vávra, Jánská č.p. 864/4, Liberec III-Jeřáb, 460 01 Liberec I
MML - odbor životního prostředí, nám. Dr. E. Beneše č.p. 1, Liberec I, Liberec I - Staré Město, 460 59 Liberec I
MML - odbor dopravy, nám. Dr. E. Beneše č.p. 1, Liberec I - Staré Město, 460 59 Liberec I
Krajská hygienická stanice Libereckého kraje, posta@khslibc.cz, Husova č.p. 186/64, Liberec V-Kristiánov, 460 01 Liberec I
Hasičský záchranný sbor Libereckého kraje, Barviřská č.p. 29/10, 460 01 Liberec I
Policie ČR, Krajské ředitelství policie Severočeského kraje, dopravní inspektorát Liberec, Pastýřská č.p. 375/3, Liberec I - Staré Město, 460 74 Liberec I
Statutární město Liberec, nám. Dr. E. Beneše č.p. 1, 460 59 Liberec I





Statutární město Liberec
Doručeno: 19.10.2010
CJ MML 181219/10
listy:5 přílohy:0



mml_10_231513

Magistrát města Liberec
Majetkoprávní odbor – pí-. Bulířová
Nám. Dr. E. Beneše 1
460 59 Liberec 1

V Liberci dne: 12. 10. 2010

Žádost o bezplatný převod pozemků vybudované komunikace v k.ú. Rochlice- jako součást REZIDENČNÍHO KOMPLEXU PANORAMA LIBEREC

V minulosti bylo požadavkem města ve stavebním řízení vybudování páteřní komunikace- Duhové ulice pro propojení nových obytných souborů / Interma a.s., a Javornická stavební a realitní společnost s r. o. v Liberci Rochlicích/.

Na základě jednání s odborem správy veřejného majetku o předání a převzetí komunikace do správy města, Vám podáváme žádost o majetko-právní vypořádání – uzavření smlouvy o převodu majetkových práv k dokončené části stavby komunikace.

Jedná se o převod vlastnických práv k pozemkům: 1559/8, 1559/14, ~~1567/82~~, 1567/88, v k.ú. Rochlice.

Pozn.: Pozemky jsou zatím blokováné ve vztahu s Českou spořitelnou a.s., do doby převodu samotného budou prosty práv třetích osob, což bude doloženo novým výpisem z EN.

Jako podklad slouží výpis z EN a snímek PM doplněný o kopie GP.

Děkujeme za spolupráci.

S pozdravem

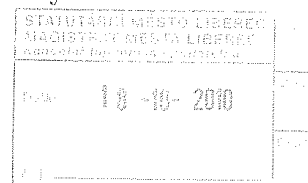
Javornická stavební a realitní společnost s.r.o.
Javorník č.p. 53
Proseč pod Ještědem
463 43 Český Dub
e-mail:kaspar@javornicka.cz

Vyřizuje: na základě PM a zasilací adresa:

Jaroslav Vávra
Jánská 864/4
460 01 Liberec 3
Tel.: 608982079, 777950890
e-mail: j.vavra@centrum.cz

Jaroslav VÁVRA
Investorská inženýrská činnost
Jánská 864/4 LIBEREC 3
ICO: 445 4353 Tel.: 777 650 890

Přílohy: 1 x snímek PM, výpis z EN, kopie GP



Magistrát města Liberec
Majetkoprávní odbor – pí. Bulířová
Nám. Dr. E. Beneše 1
460 59 Liberec 1

Statutární město Liberec
Doručeno: 18.11.2010
CJ MML 198572/10
listy:4 přílohy:0



mml_10_258135

V Liberci dne: 12. 11. 2010

Doplnění žádosti o bezplatný převod pozemků vybudované komunikace v k.ú. Rochlice-
jako součásti REZIDENČNÍHO KOMPLEXU PANORAMA LIBEREC

Doplňujeme naši žádost o další pozemky, které souvisí s předmětem převodu majetku a to
následující:
k.ú. Liberec : č. parcely: 1559/13, 1559/14, 1559/15, 1559/17.

Děkujeme za spolupráci.

S pozdravem

Javornická stavební a realitní společnost s.r.o.
Javorník č.p. 53
Proseč pod Ještědem
463 43 Český Dub
e-mail:kaspar@javornicka.cz

Vyřizuje: na základě PM a zaslací adresa:

Jaroslav Vávra
Jánská 864/4
460 01 Liberec 3
Tel.: 608982079, 777950890
e-mail: j.vavra@centrum.cz

Jaroslav VÁVRA
Investorsko-inženýrská činnost
Jánská 864/4 LIBEREC 3
IČO: 251 136 77 Tel: 777 950 890

Přílohy: 1 x snímek PM

