



MAGISTRÁT MĚSTA LIBEREC

5. zasedání zastupitelstva města dne: 26. 5. 2011

Bod pořadu jednání:

Rozdělení 56A. změny územního plánu města Liberec.

Zpracoval: Radim Stanka
odbor, oddělení: Stavební úřad, oddělení územního plánování
telefon: 48 524 3519

Schválil: vedoucí oddělení Mgr. Jan Jaksch, pověřený vedoucí oddělení územního plánování
vedoucí odboru Bc. Miroslav Šimek, vedoucí odboru Stavební úřad v Liberci

Projednáno: Ing. Jiří Rutkovský, náměstek primátorky
Ing. Karolína Hrbková, určená zastupitelka pro územní plánování

Poznámka: projednáno v Radě města Liberec 17.5.2011

Předkládá: *Martina Rosenbergová v.r.*
primátorka Statutárního města Liberec
Ing. Jiří Rutkovský v.r., náměstek primátorky

Návrh usnesení

Zastupitelstvo města po projednání

s c h v a l u j e

rozdělení 56A. změny územního plánu města Liberec na dvě části. První část bude obsahovat podněty č. 56/13, 56/14. Druhá část bude obsahovat podněty č. 56/1, 56/4, 56/5, 56/6, 56/7, 56/8, 56/9, 56/11a, 56/11b, 56/11c, 56/15, 56/16.

a ukládá

Ing. Jiřímu Rutkovskému, náměstkovi primátorky:

zajistit následné kroky následné kroky v procesu pořizování v rámci 56A. změny územního plánu města Liberec.

Termín: neprodleně

Důvodová zpráva

Zastupitelstvo města Liberec svým usnesením č. 203/08 ze dne 30. 10. 2008 rozhodlo o pořízení 56. změny závazné části územního plánu města Liberec. Podkladem pro zpracování 56A. změny byl návrh zadání 56. změny, který byl zpracován v dubnu roku 2009 a v souladu s § 47 zák. č. 183/2006 Sb., o územním plánování a stavebním řádu (dále jen „stavební zákon“) projednán. Zadání 56. změny bylo schváleno usnesením Zastupitelstva města Liberec č. 163/09 ze dne 2. 9. 2009. Po schválení zadání byl projektantem vypracován návrh 56A. změny a v souladu s § 50 odst. 2 stavebního zákona projednán.

V současné době se pořizuje nový územní plán města Liberec, který je ve fázi konceptu. V rámci konceptu se projednávají i výše uvedené lokality změny. Lokality č. 56/1, 56/4, 56/5, 56/6, 56/7, 56/8, 56/9, 56/11a, 56/11b, 56/11c, 56/15, 56/16 je vhodné znovu posoudit a projednat v rámci pořizování nového územního plánu, aby byl zajištěn soulad s nově navrhovanou koncepcí nového územního plánu.

U lokalit č. 56/13 a 56/14 se jedná o opravu chyby stávajícího územního plánu. V obou lokalitách, již před současným územním plánem, stály rodinné domy, které jsou zkolaudovány a mají číslo popisné. Současným funkčním využití pozemků (plochy přírody a krajiny) je jejich majitelům znemožněno plně využívat jejich nemovitosti. Tyto dvě lokality je tedy potřeba v rámci 56A. změny doprojektovat.

Rozhodnutí o schvalování, příp. ukončení pořizování, územně plánovací dokumentace i jejich změn je plně v kompetenci zastupitelstva města.

PODROBNÝ POPIS NÁVRHOVÝCH LOKALIT

Číslo lokality dle 56A.Změny	56/1
Katastrální území	Vratislavice nad Nisou
Pozemky	3301/2 část
Velikost plochy (m ²)	2765
Původní využití navržené v ÚP	plochy přírody a krajiny - travní porosty - stav
Nové využití navržené v 56A.Změně	plochy bydlení venkovského (BV)
Doporučená kapacita	maximálně 1 RD
Dopravní přístupnost	napojení na stávající sběrnou komunikaci Za Tratí (silnice III/2875) s návrhovou kategorií dle ÚPML B MS 8/50 - bez vlivu na koncepci ÚPML
Napojení na inženýrské sítě	shodné s navazujícími plochami BV - bez vlivu na koncepci ÚPML
Poznámka	změna funkce nezastavěných ploch mimo zastavěné území - rozšiřuje rozsah zastavitelného území ÚPML
Limity využití území	krajinná stabilizační zóna krajinná, OP lesa - nutnost získání souhlasu SSL pro záměry do 50 m od lesa, dodržet minimální přípustnou odstupovou vzdálenost, OP II.stupně zdrojů přírodních minerálních vod zřídelní oblasti Vratislavice, respektovat ochranu svahů Čísařského hřebene jako rekreačního území města

Číslo lokality dle 56A.Změny	56/4 - úprava trasy biocentra
Katastrální území	Horní Hanychov
Pozemky	690/1 část, 690/3 část , 690/19 část,
Velikost plochy (m ²)	3514
Původní využití navržené v ÚP	lesní porosty - stav, plochy sportu a rekreace (RZ) - stav
Nové využití navržené v 56A.Změně	lesní porosty - stav, plochy sportu a rekreace (RZ) - stav
Doporučená kapacita	-
Dopravní přístupnost	nevyžaduje - bez vlivu na koncepci ÚPML
Napojení na inženýrské sítě	shodné s navazujícími plochami BV - bez vlivu na koncepci ÚPML
Poznámka	nedochází ke změně funkce - nerozšiřuje rozsah zastavitelného území ÚPML
Limity využití území	krajinná stabilizační zóna krajinná, OP lesa - nutnost získání souhlasu SSL pro záměry do 50 m od lesa, dodržet minimální přípustnou odstupovou vzdálenost - zde irelevantní

Číslo lokality dle 56A.Změny	56/5
Katastrální území	Horní Hanychov
Pozemky	690/1 část, 690/26, 690/27, 690/28
Velikost plochy (m ²)	17670
Původní využití navržené v ÚP	lesní porosty - stav
Nové využití navržené v 56A.Změně	plochy sportu a rekreace - sportovně rekreační areál s celoročním využitím (RC)
Doporučená kapacita	5000 m ² CUP
Dopravní přístupnost	napojení na stávající sběrnou komunikaci Ještědská (silnice III/2784) s návrhovou kategorií dle ÚPML B MS 9/50 - bez vlivu na koncepci ÚPML
Napojení na inženýrské sítě	shodné s navazujícími plochami BV - bez vlivu na koncepci ÚPML
Poznámka	změna funkce nezastavěných ploch mimo zastavěné území - rozšiřuje rozsah zastavitelného území ÚPML
Limity využití území	krajinná stabilizační zóna krajinná, OP lesa - nutnost získání souhlasu SSL pro záměry do 50 m od lesa, dodržet minimální přípustnou odstupovou vzdálenost, záplavové území 100-leté vody Slunného potoka, využití lokality bude respektovat prodloužení tramvajové trati (VPS D 31)

Číslo lokality dle 56A.Změny	56/6
Katastrální území	Liberec
Pozemky	2855/1 část, 2855/11 část, 2855/13 část, 6027/1 část
Velikost plochy (m ²)	3370
Původní využití navržené v ÚP	plochy přírody a krajiny - krajinná zeleň - stav
Nové využití navržené v 56A.Změně	plochy pro dopravu a dopravní vybavenost (D)
Doporučená kapacita	200 stání
Dopravní přístupnost	napojení na stávající obslužnou komunikaci Fibichova s územními předpoklady pro zajištění návrhové kategorie MO2 11/7/4 0 - bez vlivu na koncepci ÚPML
Napojení na inženýrské sítě	shodné s navazujícími plochami BV - bez vlivu na koncepci ÚPML
Poznámka	změna funkce nezastavěných ploch v zastavěném území - nerozšiřuje rozsah zastavitelného území ÚPML
Limity využití území	OP vysílačů RR spojů

Číslo lokality dle 56A.Změny	56/7
Katastrální území	Staré Pavlovice
Pozemky	827/1 část, 827/2 část, 828/1 část, 828/2 část, 830, 831 část, 832/1 část, 832/2, 832/3, 832/4, 834/2 část, 834/4 část, 835/1 část, 835/2, 836
Velikost plochy (m ²)	46168
Původní využití navržené v ÚP	plochy bydlení čistého (BČ) - návrh
Nové využití navržené v 56A.Změně	plochy bydlení městského (BM) - návrh
Doporučená kapacita	120 bj
Dopravní přístupnost	napojení na stávající místní komunikaci Balbínova s územními předpoklady pro zajištění návrhové kategorie MO2 8/6/40 propojenou v souladu s Urbanistickou studií Staré Pavlovice (AK, 2004) na stávající obslužnou komunikaci Polní s návrhovou kategorií dle ÚPML C2 MO2 10/6/40 - bez vlivu na koncepci ÚPML
Napojení na inženýrské sítě	shodné s navazujícími plochami BV - bez vlivu na koncepci ÚPML
Poznámka	změna funkce zastavitelných ploch navržených v ÚPML mimo zastavěné území - nerozšiřuje rozsah zastavitelného území ÚPML
Limity využití území	OP lesa - nutnost získání souhlasu SSL pro záměry do 50 m od lesa, dodržet minimální přípustnou odstupovou vzdálenost, zemědělská půda I.třídy ochrany, území s vyšší pravděpodobností výskytu archeologických nálezů Úan II-Staré Pavlovice

Číslo lokality dle 56A.Změny	56/8
Katastrální území	Dolní Hanychov
Pozemky	207/2, 207/3, 207/4, 207/5, 207/6, 207/7, 207/8
Velikost plochy (m ²)	10792
Původní využití navržené v ÚP	plochy pracovních aktivit (VD) - stav
Nové využití navržené v 56A.Změně	plochy bydlení čistého (BČ)
Doporučená kapacita	15 RD
Dopravní přístupnost	napojení na stávající místní komunikaci Strakonická s nutností rozšíření podél lokality pro zajištění návrhové kategorie MO2 10/6/30 - bez vlivu na koncepci ÚPML
Napojení na inženýrské sítě	shodné s navazujícími plochami VD a BV - bez vlivu na koncepci ÚPML
Poznámka	změna funkce zastavěných ploch uvnitř zastavěného území - nerozšiřuje rozsah zastavitelného území ÚPML
Limity využití území	OP letiště, OP vysílačů RR spojů, respektovat VPS K16 - uliční stoky v povodí kmenové stoky XI (Hanychov, Janův Důl, Karlínky, Františkov)

Číslo lokality dle 56A.Změny	56/9
Katastrální území	Liberec
Pozemky	729/1, 729/3, 730/1, 730/2, 730/4, 730/5
Velikost plochy (m ²)	751
Původní využití navržené v ÚP	plochy veřejné vybavenosti - stav
Nové využití navržené v 56A.Změně	plochy smíšené městské (SM)
Doporučená kapacita	2 bj + 500 m ² CUP
Dopravní přístupnost	napojení na stávající obslužnou komunikaci 5.května s územními předpoklady pro zajištění návrhové kategorie MO2 12/7/40 s dvojkolejnou tramvajovou tratí - bez vlivu na koncepci ÚPML
Napojení na inženýrské sítě	shodné s navazujícími plochami BČ na území Minkovic - bez vlivu na koncepci ÚPML resp s využitím infrastruktury výrobního areálu
Poznámka	změna funkce zastavěných ploch v zastavěném území - nerozšiřuje rozsah zastavitelného území ÚPML
Limity využití území	OP vysílačů RR spojů, Městská památková zóna,

Číslo lokality dle 56A.Změny	56/11a
Katastrální území	Kunratice u Liberce
Pozemky	159/1 část, 159/4 část, 360/12 část
Velikost plochy (m ²)	58490
Původní využití navržené v ÚP	plochy ostatní zvláštní vybavenosti - stav
Nové využití navržené v 56A.Změně	plochy smíšené městské (SM)
Doporučená kapacita	180 bj + 10000 m ² CUP
Dopravní přístupnost	napojení na stávající obslužnou komunikaci Kunratická - Lučanská s územními předpoklady pro zajištění návrhové kategorie MO2 10/6/40 - bez vlivu na koncepci ÚPML
Napojení na inženýrské sítě	shodné s navazujícími plochami BV - bez vlivu na koncepci ÚPML

Poznámka	změna funkce zastavěných ploch v zastavěném území - přestavba - nerozšiřuje rozsah zastavitelného území ÚPML
Limity využití území	OP VN vzdušného vedení, sousedství komunikace I/14, při umístění staveb pro bydlení nutno v rámci ÚŘ měření hluku prokázat dodržování hygienických limitů hluku v chráněných venkovních prostorech, OP lesa - nutnost získání souhlasu SSL pro záměry do 50 m od lesa, dodržet minimální přípustnou odstupovou vzdálenost, zemědělská půda II.třídy ochrany

Číslo lokality dle 56A.Změny	56/11b
Katastrální území	Kunratice u Liberce
Pozemky	159/2, 159/3
Velikost plochy (m ²)	14540
Původní využití navržené v ÚP	plochy ostatní zvláštní vybavenosti - návrh
Nové využití navržené v 56A.Změně	plochy smíšené městské (SM)
Doporučená kapacita	40 bj + 2500 m ² CUP
Dopravní přístupnost	napojení na stávající obslužnou komunikaci Kunratická - Lučanská s územními předpoklady pro zajištění návrhové kategorie MO2 10/6/40 - bez vlivu na koncepci ÚPML
Napojení na inženýrské sítě	shodné s navazujícími plochami BČ - bez vlivu na koncepci ÚPML
Poznámka	změna funkce zastavitelných ploch navržených v ÚPML mimo zastavěné území - nerozšiřuje rozsah zastavitelného území ÚPML
Limity využití území	OP lesa - nutnost získání souhlasu SSL pro záměry do 50 m od lesa, dodržet minimální přípustnou odstupovou vzdálenost, zemědělská půda II.třídy ochrany

Číslo lokality dle 56A.Změny	56/11c
Katastrální území	Kunratice u Liberce
Pozemky	158/2, 168, 194/2
Velikost plochy (m ²)	19870
Původní využití navržené v ÚP	plochy ostatní zvláštní vybavenosti - návrh
Nové využití navržené v 56A.Změně	plochy smíšené městské (SM)
Doporučená kapacita	60 bj + 35000 m ² CUP
Dopravní přístupnost	napojení na stávající obslužnou komunikaci Kunratická - Lučanská s územními předpoklady pro zajištění návrhové kategorie MO2 10/6/40 - bez vlivu na koncepci ÚPML
Napojení na inženýrské sítě	shodné s navazujícími plochami BV - bez vlivu na koncepci ÚPML
Poznámka	změna funkce zastavitelných ploch navržených v ÚPML mimo zastavěné území - nerozšiřuje rozsah zastavitelného území ÚPML
Limity využití území	sousedství komunikace I/14, při umístění staveb pro bydlení nutno v rámci ÚŘ měření hluku prokázat dodržování hygienických limitů hluku v chráněných venkovních prostorech, OP lesa - nutnost získání souhlasu SSL pro záměry do 50 m od lesa, dodržet minimální přípustnou odstupovou vzdálenost

Číslo lokality dle 56A.Změny	56/13 - oprava současného stavu
Katastrální území	Vratislavice nad Nisou
Pozemky	1967, 1968
Velikost plochy (m ²)	1638
Původní využití navržené v ÚP	plochy přírody a krajiny - travní porosty - stav
Nové využití navržené v 56A.Změně	plochy bydlení venkovského (BV) - stav
Doporučená kapacita	1 RD
Dopravní přístupnost	napojení na stávající obslužnou komunikaci Nad Školou s územními předpoklady pro zajištění návrhové kategorie MO2 7/5/30 - bez vlivu na koncepci ÚPML
Napojení na inženýrské sítě	shodné s navazujícími plochami BV - bez vlivu na koncepci ÚPML
Poznámka	uvedení rozsahu zastavěných ploch do souladu se skutečným stavem - nerozšiřuje rozsah zastavitelného území ÚPML
Limity využití území	krajinná stabilizační zóna krajinná, OP II.stupně zdrojů přírodních minerálních vod zřidelní oblasti Vratislavice, zemědělská půda I.třídy ochrany,

Číslo lokality dle 56A.Změny	56/14 - oprava současného stavu
Katastrální území	Starý Harcov
Pozemky	1102/3, 1102/4
Velikost plochy (m ²)	3491
Původní využití navržené v ÚP	plochy přírody a krajiny - travní porosty - stav
Nové využití navržené v 56A.Změně	plochy bydlení venkovského (BV) - stav
Doporučená kapacita	1 RD

Dopravní přístupnost	napojení na stávající místní komunikaci Klihová stezka s územními předpoklady pro zajištění návrhové kategorie MO1k /4/30 s výhybnami - bez vlivu na koncepci ÚPML
Napojení na inženýrské sítě	shodné s navazujícími plochami BV - bez vlivu na koncepci ÚPML
Poznámka	uvedení rozsahu zastavěných ploch do souladu se skutečným stavem - nerozšiřuje rozsah zastavitelného území ÚPML
Limity využití území	krajinná stabilizační zóna kompromisní, OP lesa - nutnost získání souhlasu SSL pro záměry do 50 m od lesa, dodržet minimální přípustnou odstupovou vzdálenost

Číslo lokality dle 56A.Změny	56/15
Katastrální území	Liberec
Pozemky	3913, 3914, 3915/1
Velikost plochy (m ²)	5257
Původní využití navržené v ÚP	plochy dopravy a dopravní vybavenosti (DA) - stav
Nové využití navržené v 56A.Změně	plochy veřejné vybavenosti - obchodní zařízení a služby (OS)
Doporučená kapacita	6000 m ² CUP
Dopravní přístupnost	napojení na stávající místní komunikaci Šumavská s územními předpoklady pro zajištění návrhové kategorie MO2 10/6/30 - bez vlivu na koncepci ÚPML
Napojení na inženýrské sítě	shodné s navazujícími plochami BČ - bez vlivu na koncepci ÚPML
Poznámka	změna funkce zastavěných ploch v zastavěném území - přestavba - nerozšiřuje rozsah zastavitelného území ÚPML
Limity využití území	OP letiště, OP průtahové komunikace, OP vysílačů RR spojů

Číslo lokality dle 56A.Změny	56/16
Katastrální území	Vratislavice nad Nisou
Pozemky	2196/1, 2196/3 část, 2196/5 část, 2197/1, 2197/2, 2199/1 část, 2199/3 část
Velikost plochy (m ²)	9586
Původní využití navržené v ÚP	plochy bydlení čistého (BČ) - návrh
Nové využití navržené v 56A.Změně	plochy smíšené městské (SM)
Doporučená kapacita	40 bj + 1500 m ² CUP
Dopravní přístupnost	napojení na stávající místní komunikaci Východní s nutností rozšíření podél lokality pro zajištění návrhové kategorie MO2 10/6/30 - bez vlivu na koncepci ÚPML
Napojení na inženýrské sítě	shodné s navazujícími plochami BV - bez vlivu na koncepci ÚPML
Poznámka	změna funkce zastavitelných ploch navržených v ÚPML v zastavěném území - nerozšiřuje rozsah zastavitelného území ÚPML
Limity využití území	OP vysílačů RR spojů, respektovat zdvojkolejnění regionální tramvajové trati Liberec - Jablonec nad Nisou - při umístování staveb pro bydlení nutno v rámci ÚŘ měření hluku prokázat dodržování hygienických limitů hluku v chráněných venkovních prostorech, zemědělská půda I.třídy ochrany,



DOPLNĚNÍ LEGENDY:

STAV	NÁVRH	
	56/5	PŘEDMĚT 56A.ZMĚNY ÚP MĚSTA LIBEREC
	BV	PLOCHY BYDLENÍ VENKOVSKÉHO

NÁZEV DÍLA 56A.ZMĚNA ZÁVAZNÉ ČÁSTI ÚP MĚSTA LIBEREC		STUPEŇ/ÁŽE NÁVRH	
ODNĚVĚNÍ ČÁSTI DÍLA 1	DATA MĚŠTĚNÍ 31.10.2009	VEDOUcí PROJEKTANT ING.ARCH.JIŘÍ PLAŠIL	ZHOTOVITEL SAUL
OSLOŽENÍ 025/2009	ZODPOVĚDNÝ PROJEKTANT ING.ARCH.JIŘÍ PLAŠIL	SOUL SOULŘEŇ ARCHITEKTUŘU ÚPRAVY LIBEREC	OBJEDVATEL STATUTÁRNÍ MĚSTO LIBEREC NÁMĚSTÍ DR.E.BENEŠE 1 460 59 LIBREC 1
NÁZEV ČÁSTI DÍLA HLAVNÍ VÝKRES			MĚŘITĚ 1:5000



DOPLNĚNÍ LEGENDY:

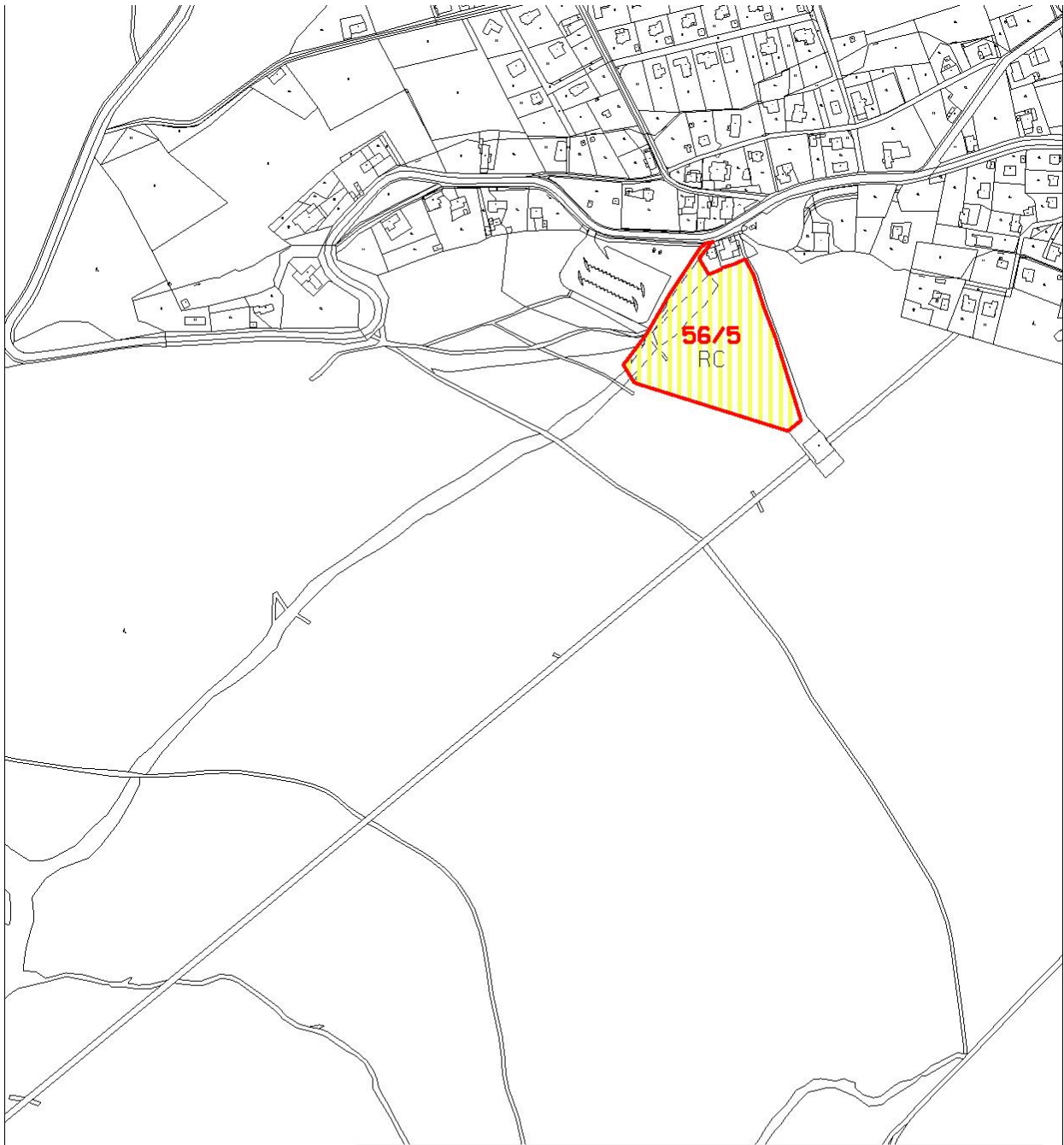
STAV

NÁVRH



PŘEDMĚT 56A.ZMĚNY ÚP MĚSTA LIBEREC
MÍSTNÍ BIODOR FUNKČNÍ

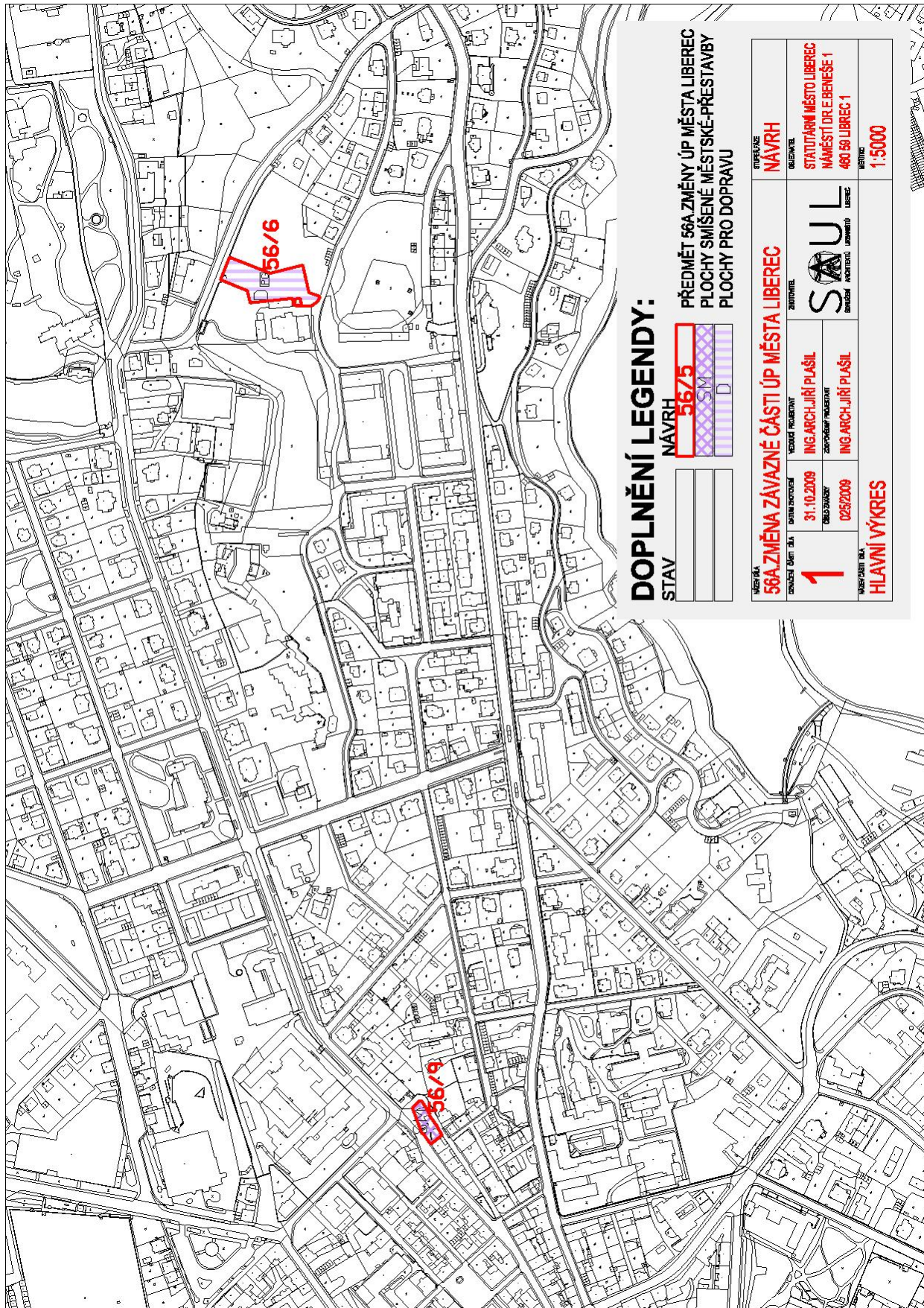
NÁZEV DÍLA 56A.ZMĚNA ZÁVAZNÉ ČÁSTI ÚP MĚSTA LIBEREC		STUPĚŇ ÚZ NÁVRH	
ČÍSLO ČÁSTI DÍLA 1	DATA ZHOTOVĚNÍ 31.10.2009	VEDOUcí PROJEKTANT ING.ARCH.JIŘÍ PLAŠIL	ZHOTOVITEL SAUL SOULĚNĚNÍ ARCHITEKTY URBANISTŮ LIBEREC
	ČÍSLO ZMĚNY 025/2009	ZODPOVĚDNÝ PROJEKTANT ING.ARCH.JIŘÍ PLAŠIL	OBJEDVATEL STATUTÁRNÍ MĚSTO LIBEREC NÁMĚSTÍ DR.E.BENEŠE 1 460 59 LIBREC 1
NÁZEV ČÁSTI DÍLA HLAVNÍ VÝKRES			MĚRITKO 1:5000



DOPLNĚNÍ LEGENDY:

STAV	NÁVRH	PŘEDMĚT 56A.ZMĚNY ÚP MĚSTA LIBEREC SPORTOVNĚ REKREAČNÍ AREÁL S CELOROČNÍM VYUŽITÍM
	56/5 RC	

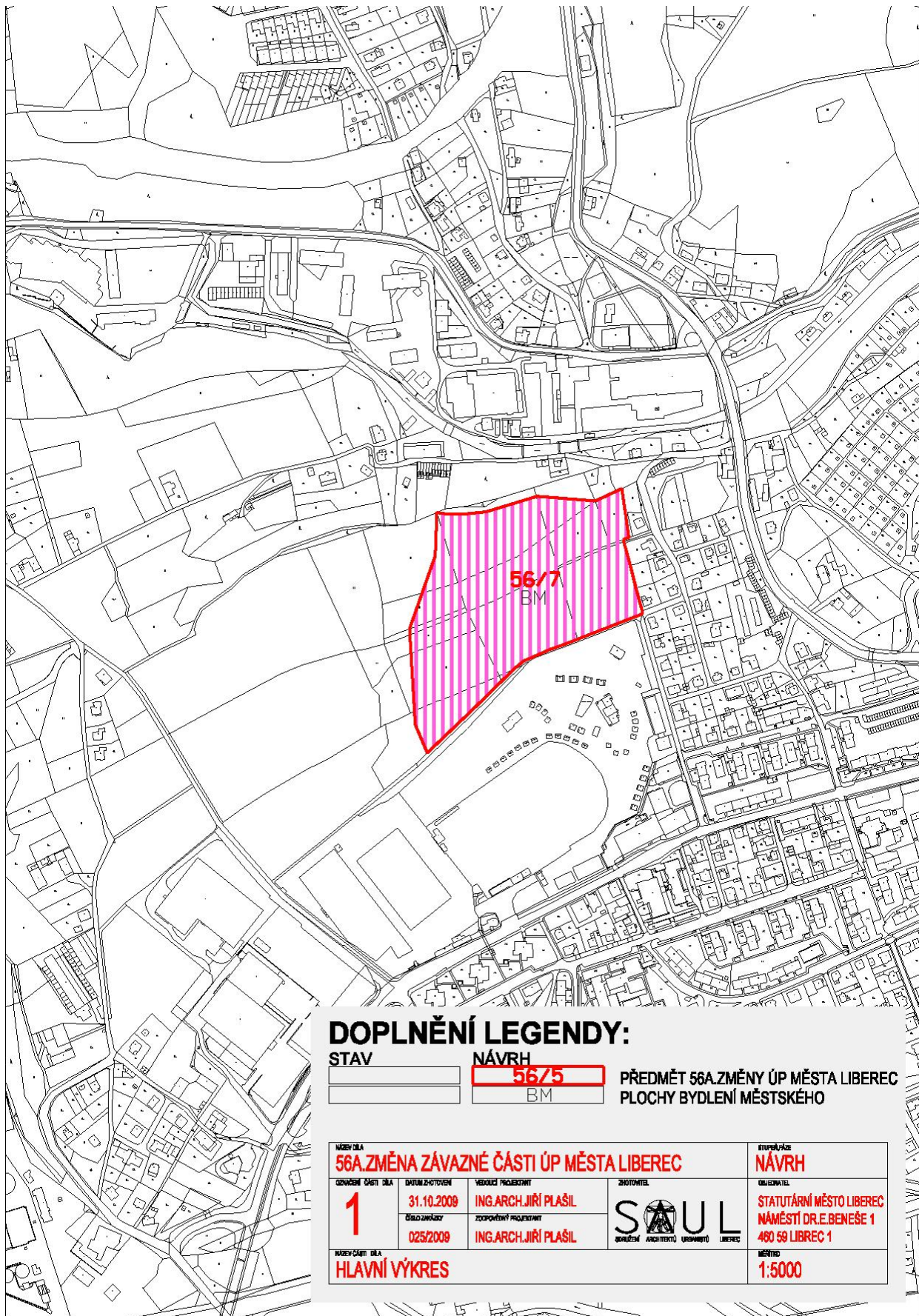
NÁZEV DÍLA 56A.ZMĚNA ZÁVAZNÉ ČÁSTI ÚP MĚSTA LIBEREC			STUPEŇ/AŽE NÁVRH	
ČÍSLO ČÁSTI DÍLA 1	DATA ZHOTOVĚNÍ 31.10.2009 DĚLO ZMĚNA 025/2009	VEDOUcí PROJEKTANT ING.ARCH.JIŘÍ PLAŠIL ZODPOVĚDNÝ PROJEKTANT ING.ARCH.JIŘÍ PLAŠIL	ZHOTOVITEL SAUL SOULĚNĚNÍ ARCHITEKTY URBANISTŮ LIBEREC	OBJEDVATEL STATUTÁRNÍ MĚSTO LIBEREC NÁMĚSTÍ DR.E.BENEŠE 1 460 59 LIBREC 1
NÁZEV ČÁSTI DÍLA HLAVNÍ VÝKRES				MĚŘITĚ 1:5000



DOPLNĚNÍ LEGENDY:

STAV [Empty box] **NÁVRH** **56/5** **56/6** **56/9**
 PŘEDMĚT 56A ZMĚNY ÚP MĚSTA LIBEREC
 PLOCHY SMÍŠENÉ MĚSTSKÉ-PŘESTAVBY
 PLOCHY PRO DOPRAVU

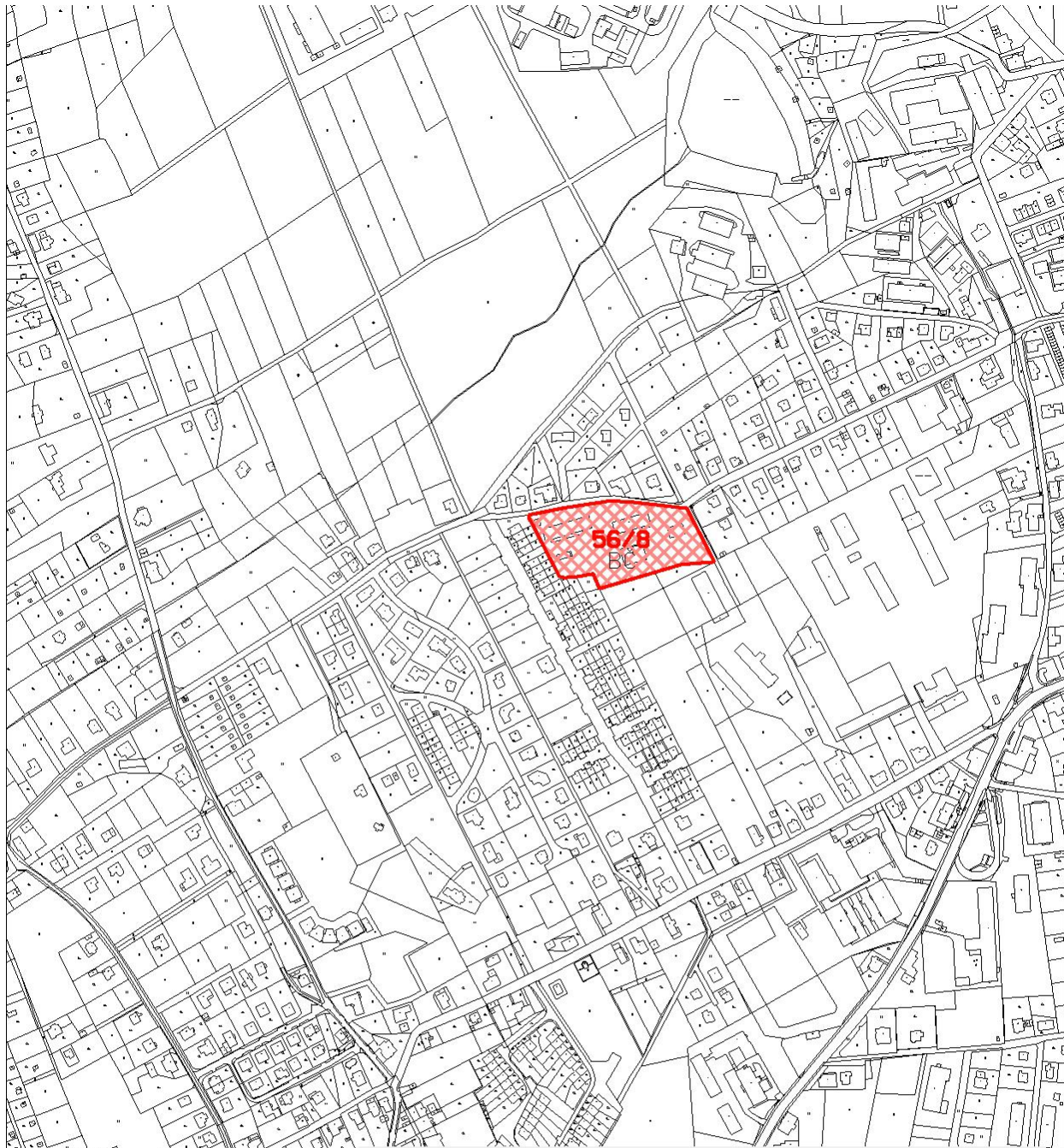
1	56A ZMĚNA ZÁVAZNÉ ČÁSTI ÚP MĚSTA LIBEREC	NÁVRH
2	56B ZMĚNA ZÁVAZNÉ ČÁSTI ÚP MĚSTA LIBEREC	NÁVRH
DATA KONTAKTU	VYDANÍ PRAKTIKUM	STAVITEL
31.10.2009	ING. ARCH. JIŘÍ P LAŠIL	STATUTÁRNÍ MĚSTO LIBEREC
02.03.2009	ZAPŮSOBNÝ PRAKTIKUM	NÁMĚSTÍ DĚLE BENEŠE 1
	ING. ARCH. JIŘÍ P LAŠIL	460 60 LIBEREC 1
1:5000		1:5000



DOPLNĚNÍ LEGENDY:

STAV	NÁVRH	PŘEDMĚT 56A.ZMĚNY ÚP MĚSTA LIBEREC PLOCHY BYDLENÍ MĚSTSKÉHO
	56/7 BM	

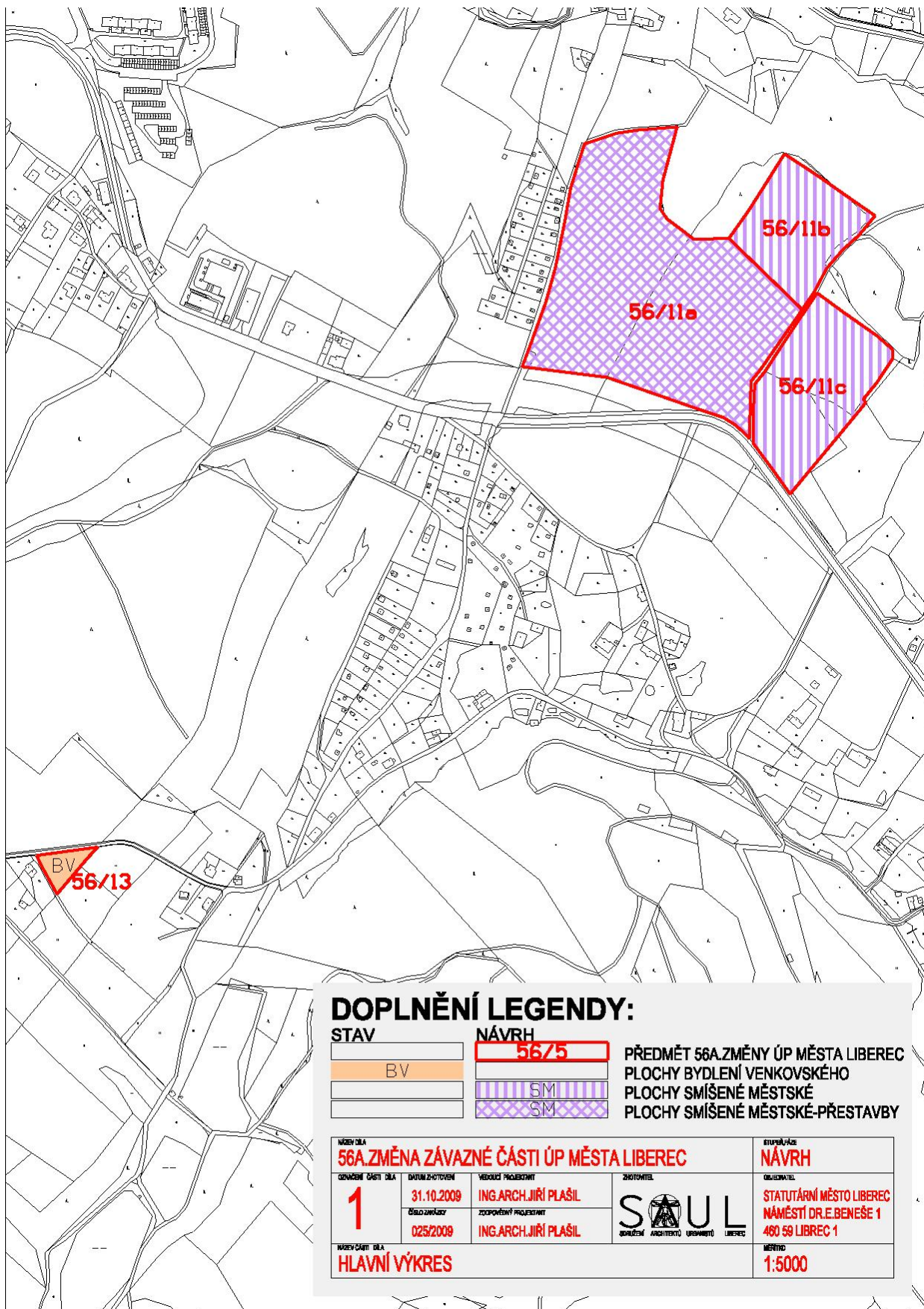
NÁZEV ÚPLA 56A.ZMĚNA ZÁVAZNÉ ČÁSTI ÚP MĚSTA LIBEREC		STUPŇ ÚPLA NÁVRH	
ODKAZOVÁ ČÁST ÚPLA 1	DATA ZALOŽENÍ 31.10.2009 ÚPLA ZMĚNA 025/2009	VEDOUcí PROJEKTANT ING.ARCH.JIŘÍ PLAŠIL ZODPOVĚdný PROJEKTANT ING.ARCH.JIŘÍ PLAŠIL	ZAKLADATEL S A U L SOULSKÝ ARCHITECTS URBANISTS LIBEREC
NÁZEV ČÁSTI ÚPLA HLAVNÍ VÝKRES			OBJEDVATEL STATUTÁRNÍ MĚSTO LIBEREC NÁMĚSTÍ DR.E.BENEŠE 1 460 59 LIBEREC 1 MĚRITVO 1:5000



DOPLNĚNÍ LEGENDY:

STAV	NÁVRH	PŘEDMĚT 56A.ZMĚNY ÚP MĚSTA LIBEREC PLOCHY BYDLENÍ ČISTĚHO-PŘESTAVBY

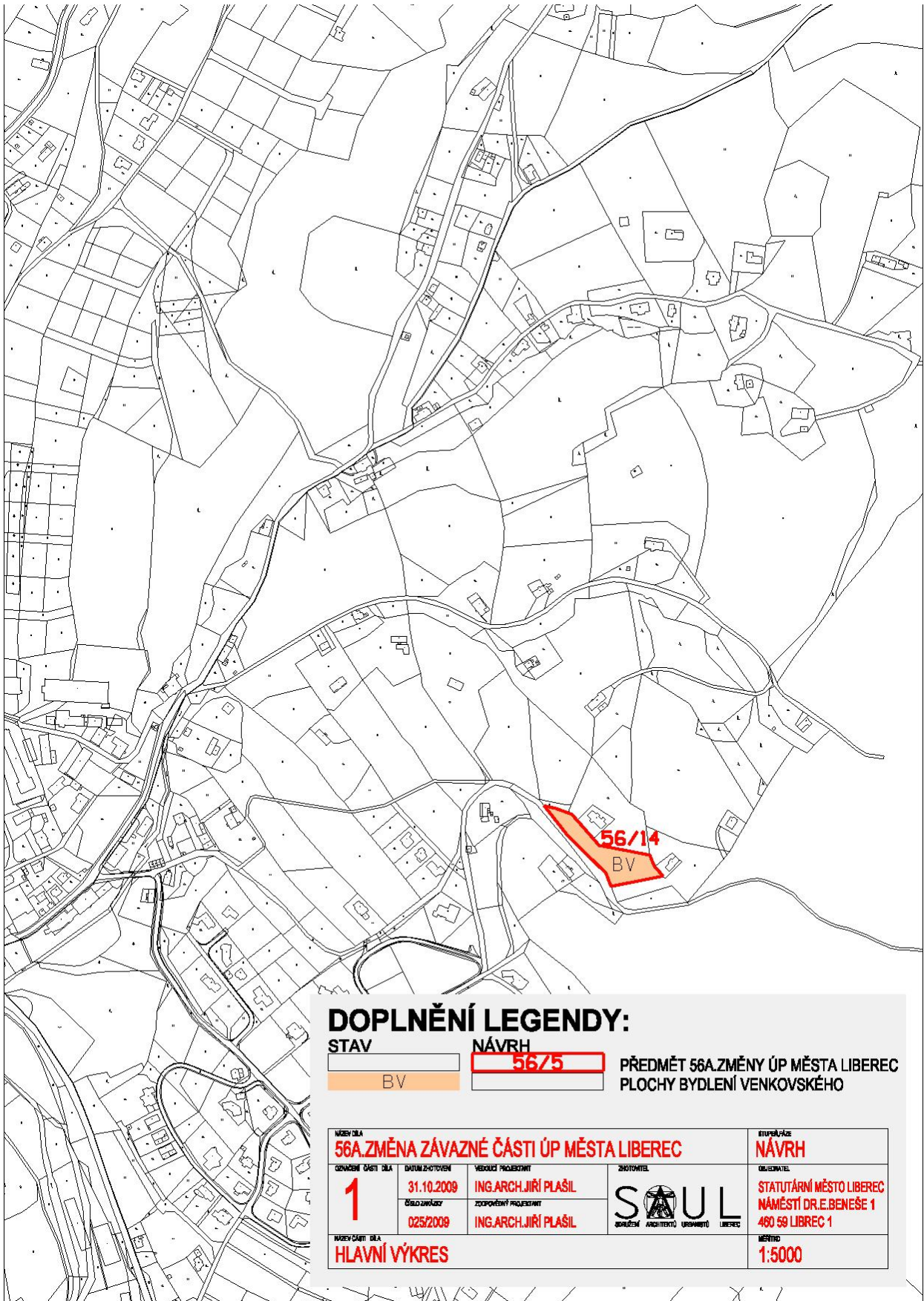
MĚSTŮ DĚLA		STUPŮŇ ZÁV. NÁVRH	
56A.ZMĚNA ZÁVAZNÉ ČÁSTI ÚP MĚSTA LIBEREC		NÁVRH	
ODKAZOVÝ ČÍSLO DĚLA	DATA ZADÁNÍ	VEDOUcí PROJEKTANT	ZADAVATEL
1	31.10.2009	ING.ARCH.JIŘÍ PLAŠIL	STATUTÁRNÍ MĚSTO LIBEREC
NAZEV ČÁSTI DĚLA	OBDOBÍ	ZODPOVĚDNÝ PROJEKTANT	NÁMĚSTÍ DR.E.BENEŠE 1
HLAVNÍ VÝKRES	025/2009	ING.ARCH.JIŘÍ PLAŠIL	460 59 LIBEREC 1
			MĚRITVO
			1:5000





DOPLNĚNÍ LEGENDY:

STAV	NÁVRH	
		PŘEDMĚT 56A.ZMĚNY ÚP MĚSTA LIBEREC PLOCHY BYDLENÍ VENKOVSKÉHO PLOCHY SMÍŠENÉ MĚSTSKÉ PLOCHY SMÍŠENÉ MĚSTSKÉ-PŘESTAVBY
BV		
	SM	

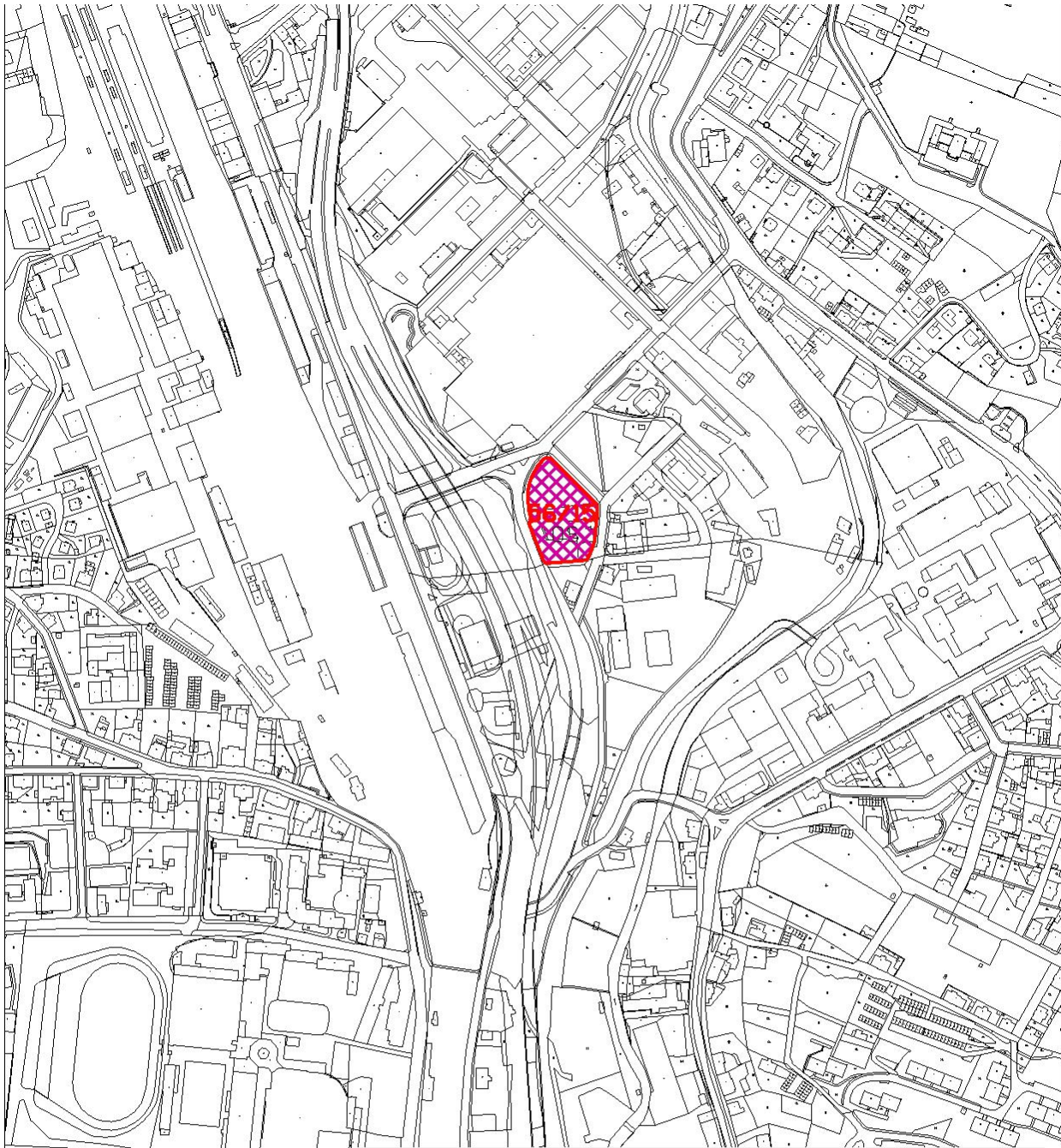
NÁZEV DÍLA			STUPŇ ZÁK. ETAPY	
56A.ZMĚNA ZÁVAZNÉ ČÁSTI ÚP MĚSTA LIBEREC			NÁVRH	
ČÍSLO ČÁSTI DÍLA	DATA ZHOTOVĚNÍ	VEDOUcí PROJEKTANT	ZHOTOVITEL	OBJEDAVATEL
1	31.10.2009	ING.ARCH.JIŘÍ PLAŠIL		STATUTÁRNÍ MĚSTO LIBEREC NÁMĚSTÍ DR.E.BENEŠE 1 460 59 LIBREC 1
	025/2009	ING.ARCH.JIŘÍ PLAŠIL		
NÁZEV ČÁSTI DÍLA			MĚRITVO	
HLAVNÍ VÝKRES			1:5000	



DOPLNĚNÍ LEGENDY:

STAV	NÁVRH	
		PŘEDMĚT 56A.ZMĚNY ÚP MĚSTA LIBEREC
BV	56/14	PLOCHY BYDLENÍ VENKOVSKÉHO

NÁZEV DÍLA			STUPĚŇ ZÁK	
56A.ZMĚNA ZÁVAZNÉ ČÁSTI ÚP MĚSTA LIBEREC			NÁVRH	
ČÍSLO ČÁSTI DÍLA	DATA ZHOTOVĚNÍ	VEDOUcí PROJEKTANT	ZHOTOVITEL	OBJEDAVATEL
1	31.10.2009	ING.ARCH.JIŘÍ PLAŠIL	 SOUL SOULĚNÍ ARCHITEKTY URBANISTŮ LIBEREC	STATUTÁRNÍ MĚSTO LIBEREC
	025/2009	ZODPOVĚDNÝ PROJEKTANT ING.ARCH.JIŘÍ PLAŠIL		NÁMĚSTÍ DR.E.BENEŠE 1 460 59 LIBREC 1
NÁZEV ČÁSTI DÍLA			MĚRITVO	
HLAVNÍ VÝKRES			1:5000	



DOPLNĚNÍ LEGENDY:

STAV

NÁVRH



PŘEDMĚT 56A.ZMĚNY ÚP MĚSTA LIBEREC
PLOCHY VEŘEJNÉ VYBAVENOSTI -
OBCHODNÍ ZAŘÍZENÍ, SLUŽBY-PŘESTAVBY

NOVÝ DĚL

56A.ZMĚNA ZÁVAZNÉ ČÁSTI ÚP MĚSTA LIBEREC

STUPĚŇ ZÁJE

NÁVRH

ČÍSLO ČÁSTI DĚLA

1

DATA ZHOTOVĚNÍ

31.10.2009

VEDOUcí PROJEKTANT

ING.ARCH.JIŘÍ PLAŠIL

ZHOTOVITEL



OBJEDVATEL

STATUTÁRNÍ MĚSTO LIBEREC
NÁMĚSTÍ DR.E.BENEŠE 1
460 59 LIBREC 1

PRŮVĚŘENÝ DĚL

HLAVNÍ VÝKRES

ČÍSLO ZMĚNY

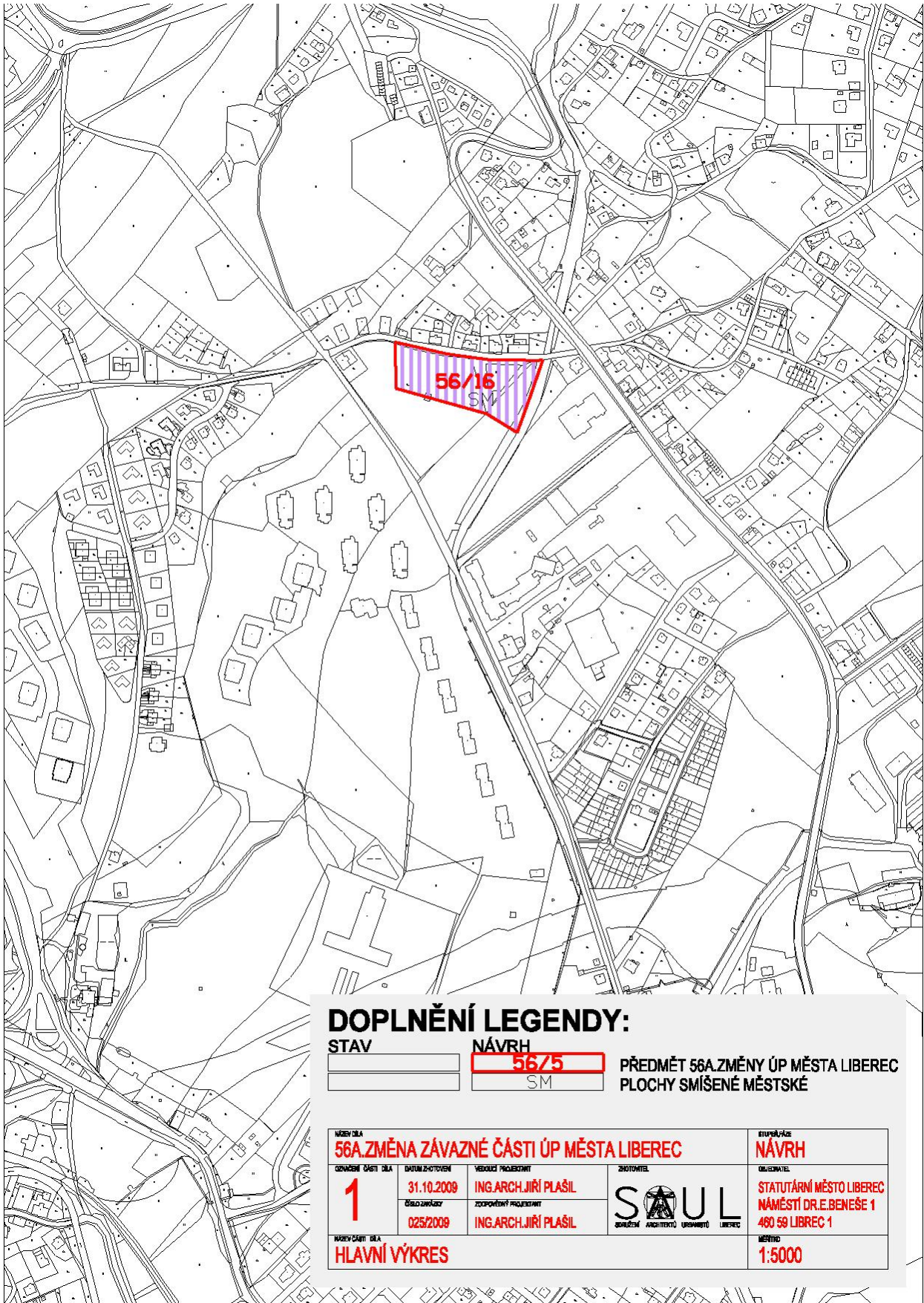
025/2009

ZODPOVĚDNÝ PROJEKTANT

ING.ARCH.JIŘÍ PLAŠIL

MĚRITVO

1:5000



DOPLNĚNÍ LEGENDY:

STAV	NÁVRH	
	56/16	PŘEDMĚT 56A.ZMĚNY ÚP MĚSTA LIBEREC
	SM	PLOCHY SMÍŠENÉ MĚSTSKÉ

NÁZEV DÍLA		STUPĚŇ ZÁV. ČÁSTI	
56A.ZMĚNA ZÁVAZNÉ ČÁSTI ÚP MĚSTA LIBEREC		NÁVRH	
ČÍSLO ČÁSTI DÍLA	DATA ZHOTOVĚNÍ	VEDOUcí PROJEKTANT	ZHOTOVITEL
1	31.10.2009	ING.ARCH.JIŘÍ PLAŠIL	
	025/2009	ZODPOVĚDNÝ PROJEKTANT ING.ARCH.JIŘÍ PLAŠIL	
NÁZEV ČÁSTI DÍLA		OBJEDVATEL	
HLAVNÍ VÝKRES		STATUTÁRNÍ MĚSTO LIBEREC NÁMĚSTÍ DR.E.BENEŠE 1 460 59 LIBREC 1	
		MĚRITIVO	
		1:5000	