

# STATUTÁRNÍ MĚSTO LIBEREC

2. zasedání zastupitelstva města dne: 28. 2. 2012

## **Bod pořadu jednání:**

**Věc: Smlouva o budoucí smlouvě darovací „Páteřní cyklotrasa ODRA – NISA Machnín – Chrastava úsek 0,000 – 0,771“**

**Zpracoval:** Ing. Jitka Pišová,

odbor, oddělení: odbor správy veřejného majetku

telefon: 5243 878

**Schválil:** vedoucí oddělení

vedoucí odboru

Bc. David Novotný, vedoucí odboru správy veřejného majetku

**Projednáno:**

na 4. schůzi rady města dne 19. 2. 2013

**Poznámka:**

**Předkládá:**

Bc. Martina Rosenbergová, v. r.  
primátorka města

Lukáš Martin, v.r.

náměstek primátorky pro technickou infrastrukturu

*s c h v a l u j e*

uzavření „Smlouvy o budoucí smlouvě darovací“ pro akci „Páteřní cyklotrasa ODRA – NISA Machnín – Chrastava úsek 0,000 – 0,771 a to mezi Libereckým krajem, U Jezu 642/2a, Liberec II, 461 80, IČ 708 91 508 a Statutárním městem Liberec.

## **Důvodová zpráva**

---

Na 17. zasedání rady města konaného dne 18. 10. 2011 byl schválen záměr nově vybudovaného úseku „Páteřní cyklotrasy Odra – Nisa“, (jejímž investorem je Liberecký kraj) zařadit do běžné údržby prováděné Statutárním městem Liberec (SML) . Dále byl odboru správy veřejného majetku uložen úkol uzavřít „Plánovací smlouvu“ na tuto akci.

V souladu s podmínkami uzavřené „Plánovací smlouvy“ je radě města předkládán návrh „Smlouvy o budoucí smlouvě darovací“.

Jedná se dar stavby cyklotrasy, která vede přes dvě katastrální území, a to Liberec a Chrastava. V rámci této výstavby dojde k rekonstrukci krytu komunikace, kdy dojde ke komplexní pokládce živičného povrchu, který bude přizpůsoben pro provoz cyklistů a lehké dopravy.

Přijímaný dar „stavba“ bude realizována na p.p.č. 1000/3, 1145, které jsou ve vlastnictví Statutárního města Liberec vše v k.ú. Machnín, obec Liberec.

Po dokončení akce „Páteřní cyklotrasa ODRA – NISA úsek Machnín – Chrastava úsek 0,000 – 0,771“, bude předmětná stavba realizovaná na pozemcích SML převedena darem do majetku SML a předána do správy a údržby SML.

*Pozn. pro úsek 0,771 - 2,825 nebyla plánovací smlouva uzavírána, protože tato část cyklotrasy vede na pozemcích, které jsou ve vlastnictví Lesů ČR a SŽDC s kterými řeší tuto problematiku Liberecký kraj samostatně.*

V souladu s ustanoveními „Plánovací smlouvy“ bude kvalita předávaného díla zajištěna smluvními ustanoveními, které požadují provedení díla v souladu s platnou legislativou, technickými podmínkami a normami. Dále bude umožněno zástupci SML průběžně kontrolovat kvalitu prováděných prací.

Předmětem daru je stavba „Páteřní cyklotrasa ODRA – NISA Machnín – Chrastava úsek 0,000 – 0,771“, která bude umístěna na pozemcích SML. Liberecký kraj záměr daru projednal ve svém zastupitelstvu dne 29.1.2013 a schválil usnesením č. 20/13/ZK. Záměr byl zveřejněn na úřední desce Libereckého kraje od 17.9. – 17.10.2012.

### **Stanovení finančního podílu**

Náklady na vybudování veřejné infrastruktury dle čl. 1 plánovací smlouvy hradí v plné výši Liberecký kraj. Statutární město Liberec se nepodílí finančně ani jiným způsobem na úpravě stávající veřejné infrastruktury.

Liberecký kraj se plánovací smlouvou zavázal, že po dobu výstavby veřejné infrastruktury budou pozemky, které jsou využívány jako staveniště, řádně označeny, popř. oploceny a to až do protokolárního předání pozemků Statutárnímu městu Liberec.

### **Doporučení odboru**

Odbor správy veřejného majetku pro stavbu „Páteřní cyklotrasa ODRA – NISA Machnín – Chrastava úsek 0,000 – 0,771“ doporučuje radě města s ohledem na výše uvedené skutečnosti odsouhlasit předložený návrh „Smlouvy o budoucí smlouvě darovací“, a to mezi Libereckým krajem, U Jezu 642/2a, Liberec II, 461 80, IČ 708 91 508 a Statutárním městem Liberec.

### **Příloha:**

Č.1 – Návrh textu „ Smlouvy o budoucí smlouvě darovací“

Č.2 – Situační výkresy

Č.3 – Úvodní list do zastupitelstva města Liberec

**SMLOUVA O BUDOUCÍ SMLOUVĚ DAROVACÍ**  
**č.j. OLP/3828/2012**

uzavřená dle § 50a) a následujících zákona č. 40/1964 Sb., občanského zákoníku, ve znění pozdějších právních předpisů

mezi těmito smluvními stranami:

**Liberecký kraj**

se sídlem U Jezu 642/2a, 461 80 Liberec

IČ 70891508

DIČ CZ70891508

zastoupený **Martinem Půtou**, hejtmanem

jako *budoucí dárce* na straně jedné

a

**Statutární město Liberec**

se sídlem nám. Dr. Edvarda Beneše 1/1, 460 59 Liberec 1

IČ 00262978

DIČ CZ 00262978

zastoupené **Bc. Martinou Rosenbergovou**, primátorkou města

jako *budoucí obdarovaný* na straně druhé

takto:

**Článek I**

- (1) Liberecký kraj v současné době realizuje výstavbu stavby „**Páteří cyklotrasa ODRA NISA úsek Machnín – Chrastava, úsek 0,000-0,771**“ vybudované na p.p.č. 1000/3 a p.p.č. 1145, obě ostatní plocha, způsob využití ostatní komunikace, nacházejících se v katastrálním území Machnín, obec Liberec, a evidovaných na listu vlastnictví č. 1 u Katastrálního úřadu pro Liberecký kraj, Katastrální pracoviště Liberec (ve vlastnictví Statutárního města Liberec).
- (2) Předmětem této smlouvy o budoucí darovací smlouvě je stavba „**Páteří cyklotrasa ODRA NISA úsek Machnín – Chrastava, úsek 0,000-0,771**“ (dále jen „*Stavba*“) umístěná na výše uvedených pozemcích. Umístění stavby je orientačně vyznačeno nákresem trasy na snímku mapy, který tvoří nedílnou přílohu této smlouvy.

**Článek II**

- (1) Budoucí dárce daruje Stavbu uvedenou v čl. I odst. (2) této smlouvy do výlučného vlastnictví budoucího obdarovaného.
- (2) Budoucí obdarovaný přijme Stavbu do svého výlučného vlastnictví.

**Článek III**

Budoucí darující se zavazuje, že na základě Plánovací smlouvy č.j. OLP/3208/2012 ze dne 22. 10. 2012 nejpozději do 31. 12. 2013 nechá v orgánech kraje schválit darovací smlouvu, jejímž předmětem bude Stavba. Darovací smlouvu vypracuje budoucí dárce.

**Článek IV**

- (1) Smlouva vstupuje v platnost dnem podpisu smluvních stran.
- (2) Tato smlouva je vyhotovena ve čtyřech stejnopisech s platností originálu. Budoucí dárcé obdrží tři vyhotovení, budoucí obdarovaný jedno vyhotovení.
- (3) Smluvní strany prohlašují, že se s obsahem smlouvy seznámily a že smlouva plně vyjadřuje jejich pravou a svobodnou vůli.
- (4) Změny této smlouvy mohou být provedeny jen písemnými dodatky.
- (5) Smluvní strany souhlasí, že tento dodatek může být zveřejněn na webových stránkách Statutárního města Liberec ([www.liberec.cz](http://www.liberec.cz)).
- (6) Budoucí dárcé výslovně prohlašuje, že jsou splněny zákonné podmínky pro budoucí bezúplatný převod nemovitosti z majetku Libereckého kraje tj.:
  - a) Záměr darovat Stavbu byl zveřejněn vyvěšením na úřední desce budoucího dárce dne 17. 9. 2012 a sejmuto dne 17. 10. 2012.
  - b) Bezúplatný převod podle této smlouvy o budoucí smlouvě darovací byl schválen Zastupitelstvem Libereckého kraje dne 29. 1. 2013 usnesením č. 20/13/ZK.
- (7) Budoucí obdarovaný výslovně prohlašuje, že bezúplatné nabytí Stavby do majetku budoucího obdarovaného podle této smlouvy o budoucí smlouvě darovací bylo schváleno Zastupitelstvem Statutárního města Liberec na jeho zasedání konaném dne ..... usnesením č.....

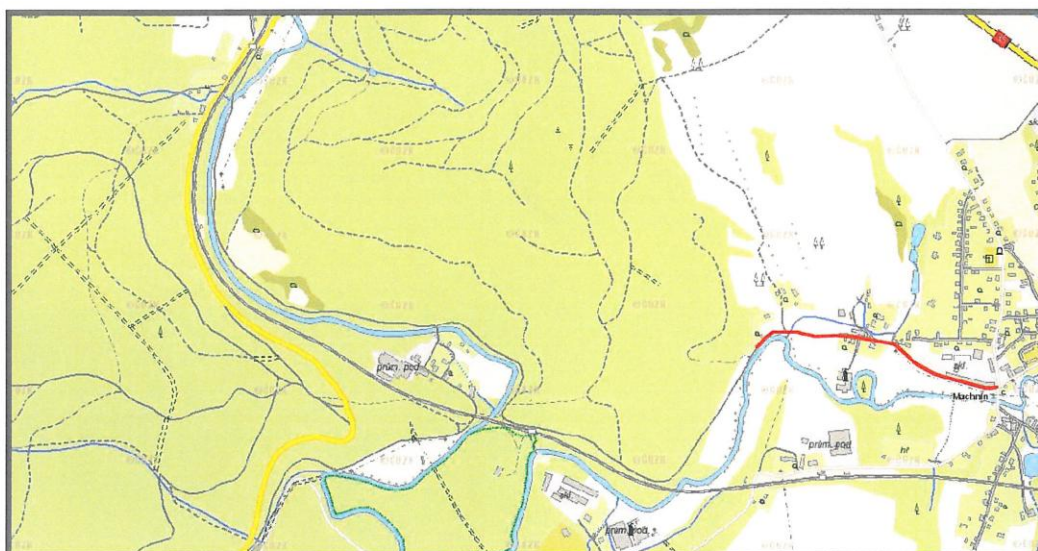
V Liberci dne .....

V Liberci dne .....

.....  
Martin Půta  
hejtman Libereckého kraje

.....  
Bc. Martina Rosenbergová  
primátorka Statutárního města Liberec

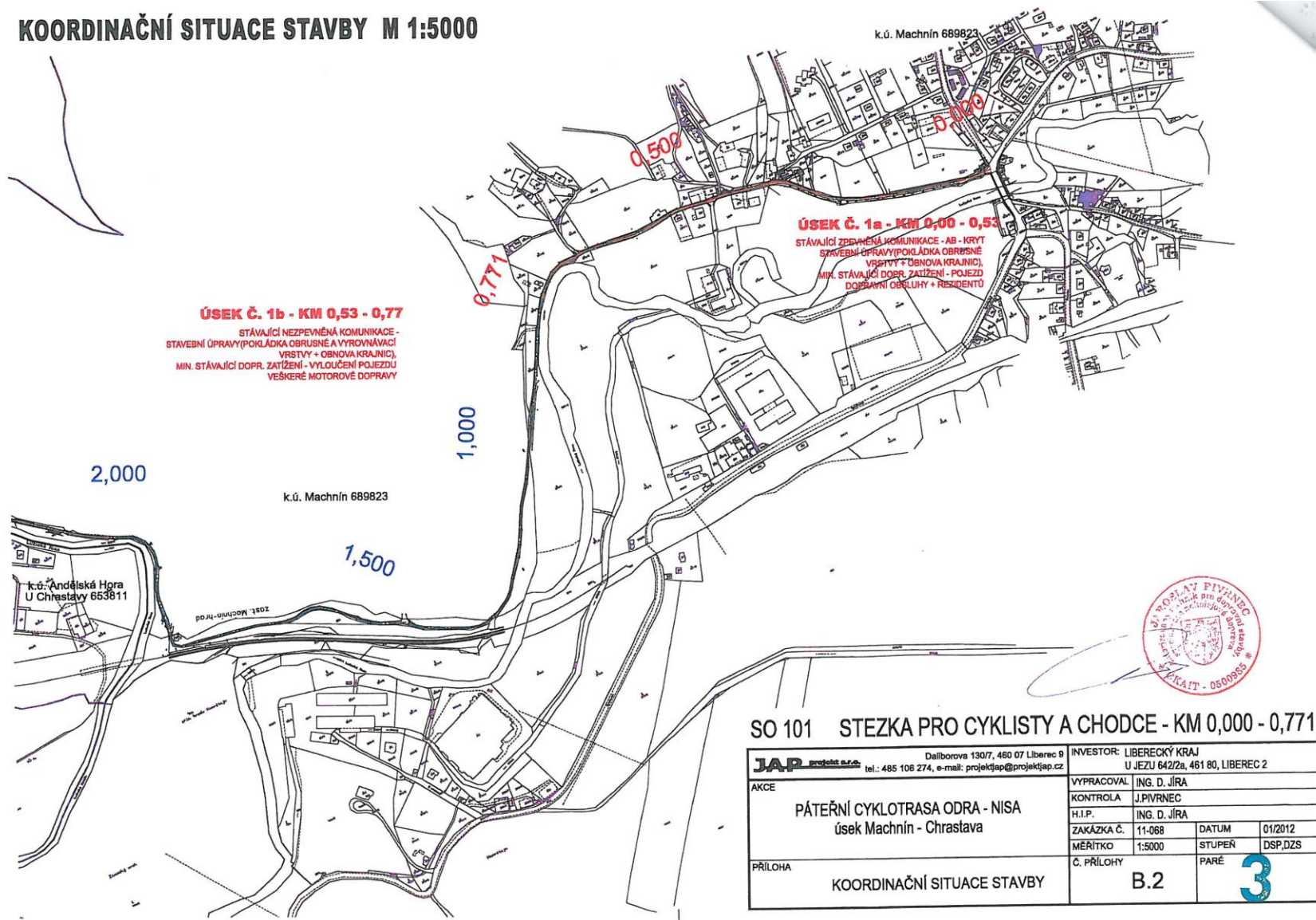
**Příloha č. 2 – situační výkresy**



**SO 101 STEZKA PRO CYKLISTY A CHODCE - KM 0,000 - 0,771**

<b>JAP projekt s.r.o.</b> Daliborova 130/7, 460 07 Liberec 9 tel.: 485 106 274, e-mail: projektjap@projektjap.cz		INVESTOR: LIBERECKÝ KRAJ U JEZU 642/2a, 461 80, LIBEREC 2		
AKCE  <b>PÁTEŘNÍ CYKLOTRASA ODRA - NISA</b> úsek Machnín - Chrastava	VYPRACOVAL	ING. D. JÍRA		
	KONTROLA	J.PIVRNEC		
	H.I.P.	ING. D. JÍRA		
	ZAKÁZKA Č.	11-068	DATUM	01/2012
	MĚŘÍTKO		STUPEŇ	DSP,DZS
PŘÍLOHA  <b>PŘEHLEDNÁ SITUACE STAVBY</b>	Č. PŘÍLOHY  <b>B.1</b>	PARÉ		

# KOORDINAČNÍ SITUACE STAVBY M 1:5000



**ÚSEK Č. 1b - KM 0,53 - 0,77**  
 STÁVAJÍCÍ NEZPEVNĚNÁ KOMUNIKACE -  
 STAVEBNÍ OPRAVY (POKLÁDKA OBRUSNÉ A VYROVNÁVACÍ  
 VRSTVY + OBNOVA KRAJNIC),  
 MIN. STÁVAJÍCÍ DOPR. ZATÍŽENÍ - VYLouČENÍ POJEZDU  
 VEŠKERÉ MOTOROVÉ DOPRAVY

**ÚSEK Č. 1a - KM 0,00 - 0,53**  
 STÁVAJÍCÍ ZPEVNĚNÁ KOMUNIKACE - AB - KRYT  
 STAVEBNÍ OPRAVY (POKLÁDKA OBRUSNÉ  
 VRSTVY + OBNOVA KRAJNIC),  
 MIN. STÁVAJÍCÍ DOPR. ZATÍŽENÍ - POJEZDU  
 DOPRAVNÍ OBSLUHY + RESIDENTŮ

## SO 101 STEZKA PRO CYKLISTY A CHODCE - KM 0,000 - 0,771

<b>JAP projekt s.r.o.</b> Daliborova 130/7, 460 07 Liberec 9 tel.: 485 106 274, e-mail: projektjap@projektjap.cz		INVESTOR: LIBERECKÝ KRAJ U JEZU 642/2a, 461 80, LIBEŘEC 2	
AKCE	PÁTEŘNÍ CYKLOTRASA ODRA - NISA úsek Machnín - Chrástava	VYPRACOVAL	ING. D. JÍRA
		KONTROLA	J. PIVRNEC
		H.I.P.	ING. D. JÍRA
		ZAKÁZKA Č.	11-068
		DATUM	01/2012
		MĚŘITKO	1:5000
		STUPEŇ	DSP, DZS
PŘÍLOHA	KOORDINAČNÍ SITUACE STAVBY	Č. PŘÍLOHY	B.2
		PARÉ	<b>3</b>