



STATUTÁRNÍ MĚSTO LIBEREC

3. zasedání zastupitelstva města dne: 28. 3. 2013

Bod pořadu jednání:

Snížení cen pozemků - výběrová řízení

Zpracoval: Ivana Roncová, odd.majetkové evidence a dispozic
odbor, oddělení: Oddělení majetkové evidence a dispozic
telefon: 48 524 3312

Schválil: vedoucí oddělení Ivana Roncová
vedoucí odboru Ing. Zbyněk Karban, ved.odboru ekonomiky a majetku

Projednáno: Rada města dne 19. 3. 2013

Poznámka:

Předkládá: *Bc. Martina Rosenbergová, v.r.*
primátorka Statutárního města Liberec
Bc. Jiří Šolc, v.r. náměstek primátorky

Návrh usnesení

Zastupitelstvo města po projednání

a) *z r u š u j e*

usnesení dle Přílohy č. 1

b) *s c h v a l u j e*

úpravu (snížení) cen a jejich prodej opakovaným výběrovým řízením

a u k l á d á

Ing. Zbyňku Karbanovi – vedoucímu odboru ekonomiky a majetku
zajistit vyhlášení výběrových řízení dle Přílohy č.1

T: neprodleně

DŮVODOVÁ ZPRÁVA

Na pozemky uvedené v tabulce dle Přílohy č.1, byla vypsána na základě schválení záměrů prodeje v radě a zastupitelstvu města výběrová řízení, s opakovaným zveřejněním. Do výběrového řízení se i přes velké úsilí nepřihlásil žádný zájemce. Z důvodů dlouhodobého nezájmu doporučujeme snížení ceny výše uvedených pozemků o 20 % (Čl.VI, odst.6.9. Zásad postupu při privatizaci nemovitostí). I přes projevený zájem, byla cena pozemků pro případné zájemce příliš vysoká.

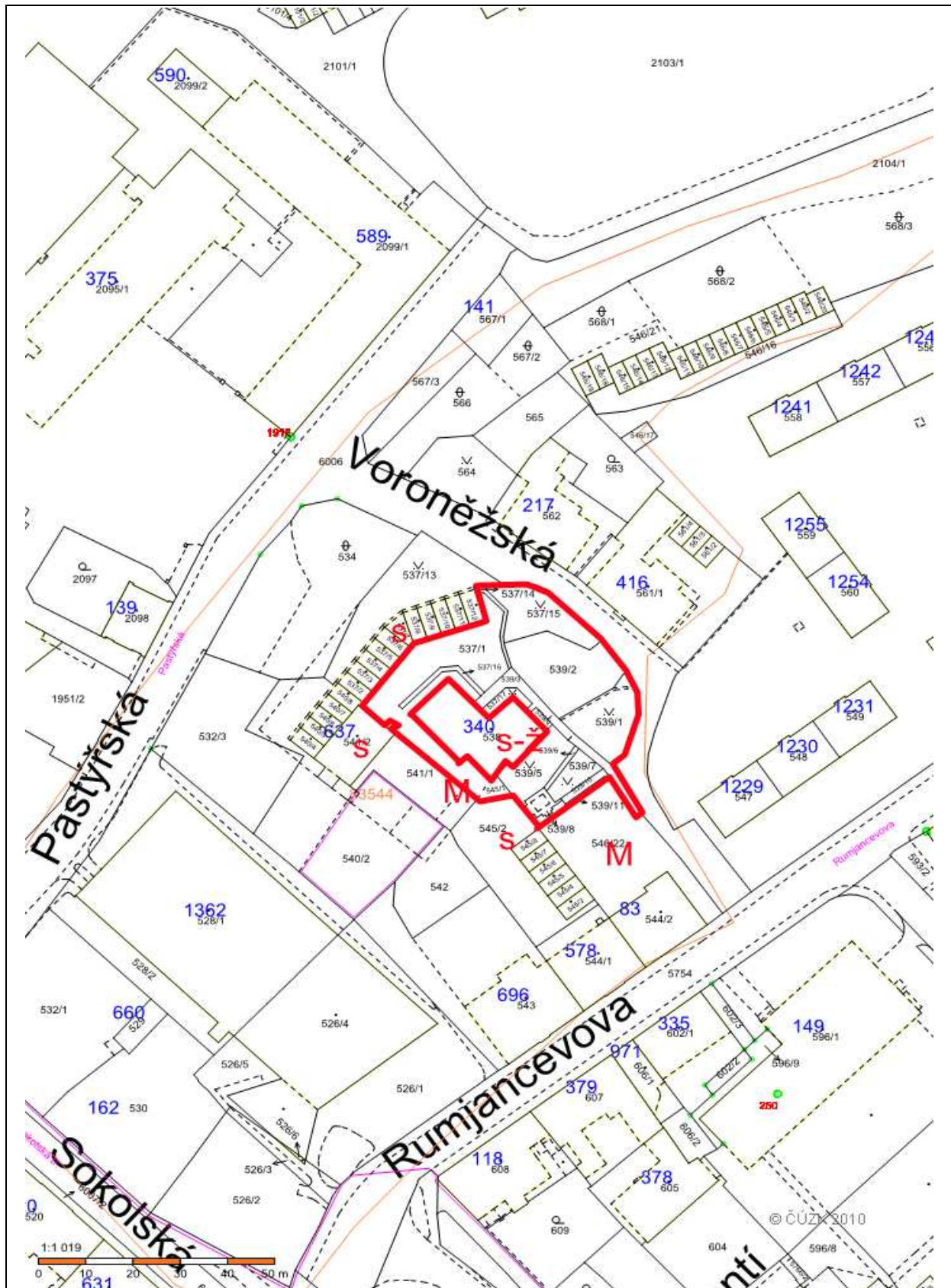
Odbor ekonomiky a majetku, oddělení majetkové evidence a dispozic z výše uvedených důvodů **doporučuje** úpravu ceny dle Přílohy č.1 předmětných pozemků a jejich prodej opakovaným výběrovým řízením za předpokladu vyrovnání nejvyšší nabídky.

Rada města dne 19. 3. 2013 **souhlasí** s úpravou cen pozemků uvedených v Příloze č. 1 a jejich prodejem formou opakovaného výběrového řízení

Příloha č.1

Poř.č.	katastrální území	parcelní číslo	usn. RM	usn. ZM	původní cena	upravená cena
1.	Liberec	537/1,537/14,537/15, 537/16,537/17,539/1, 539/2, 539/3, 539/4, 539/5, 539/6, 539/7, 539/8,539/10, 539/11 545/1	20.11.2012 č. 897/2012 bod III/1	29.11. 2012 č. 239/2012 bod III/1	761.000,-	609.000,-
2.	Liberec	5673/6	6. 11. 2012. 857/2012 bod II/2	29.11. 2012 č. 239/2012 bod III/3	30.000,-	24.000,-
3.	Růžodol I	1076/9	6. 11. 2012 č. 857/2012 bod II/4	29.11.2012 č. 239/2012 bod III/5	70.000,-	56.000,-
4.	Staré Pavlovice	752/8	6.11.2012 č. 857/2012 bod II/5	29.11.2012 č. 239/2012 bod III/6	21.000,-	17.000,-
5.	Starý Harcov	139/4	18.9.2012 č. 712/2012 bod V/12	27.9.2012 č. 193/2012 bod III/11	90.000,-	72.000,-
6.	Rudolfovo	329/3	6.11.2012 č. 857/2012 bod II/8	29.11. 2012 č. 239/2012 bod III/10	674.000,-	540.000,-

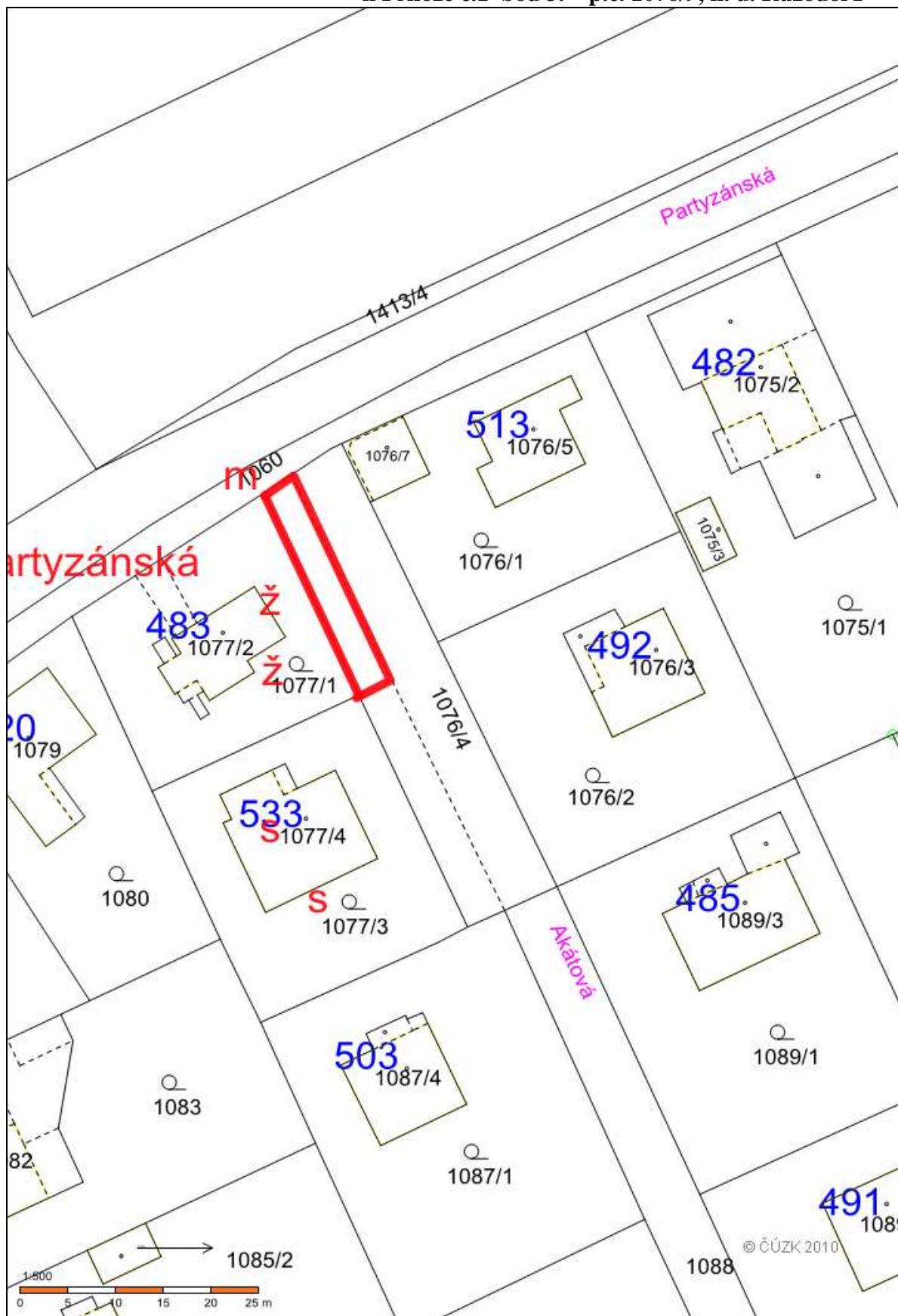
k Příloze č.1 bod 1. – p.č. 537/1,537/14,537/15, 537/16,537/17,539/1, 539/2, 539/3, 539/4, 539/5, 539/6, 539/7, 539/8,539/10, 539/11,545/1, k.ú. Liberec

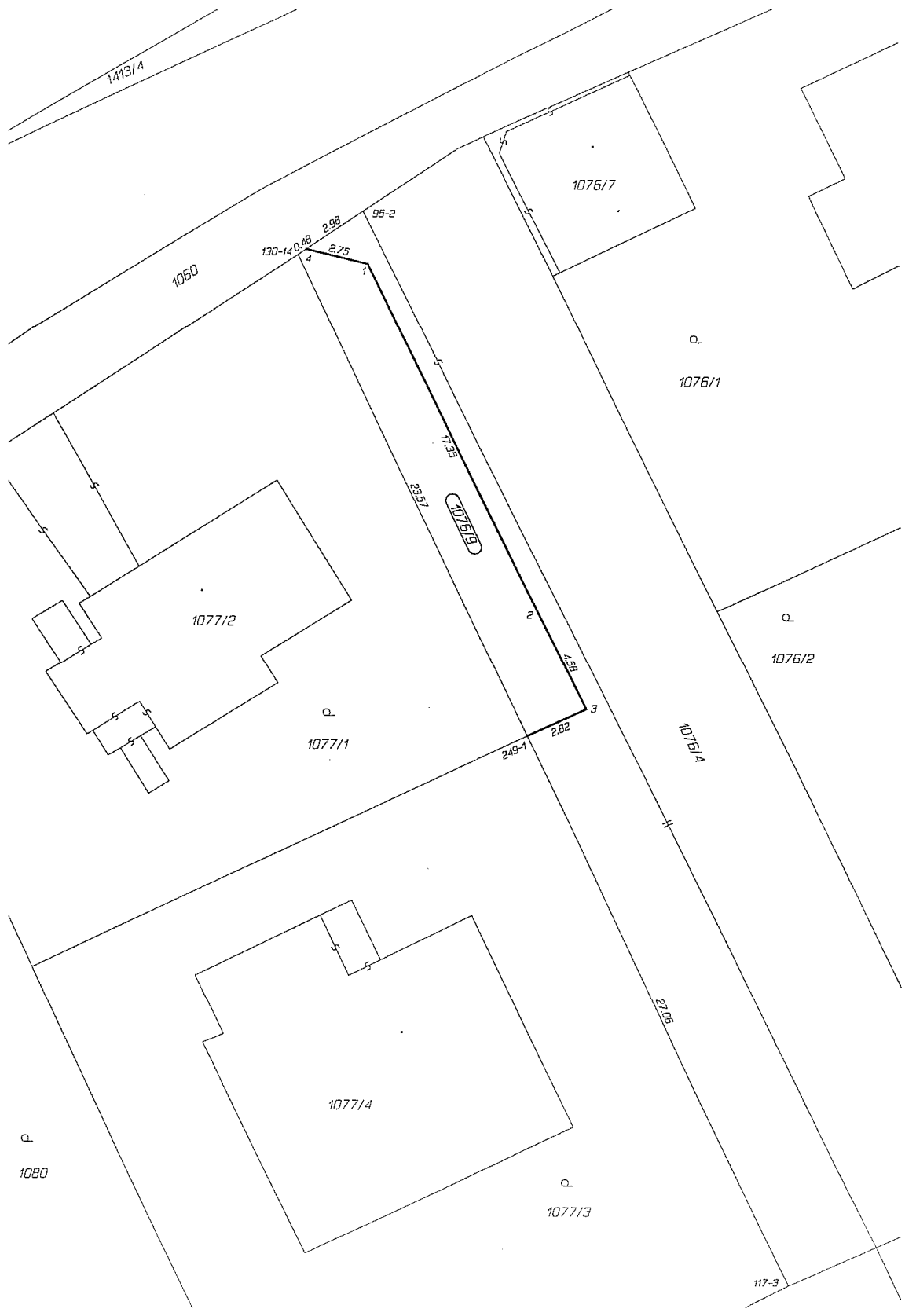


k Příloze č.1 bod 2. – p.č. 5673/6, k. ú. Liberec

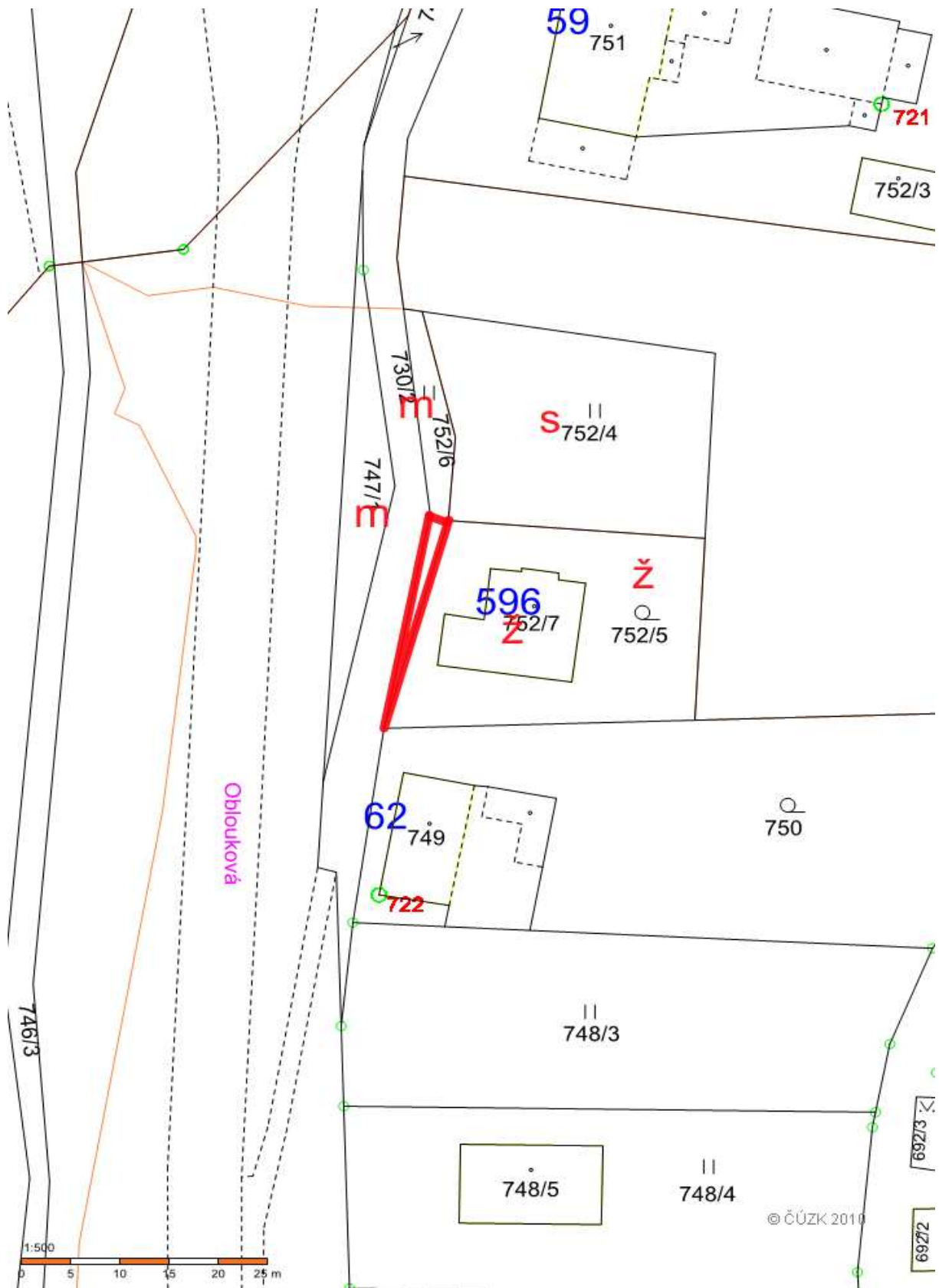


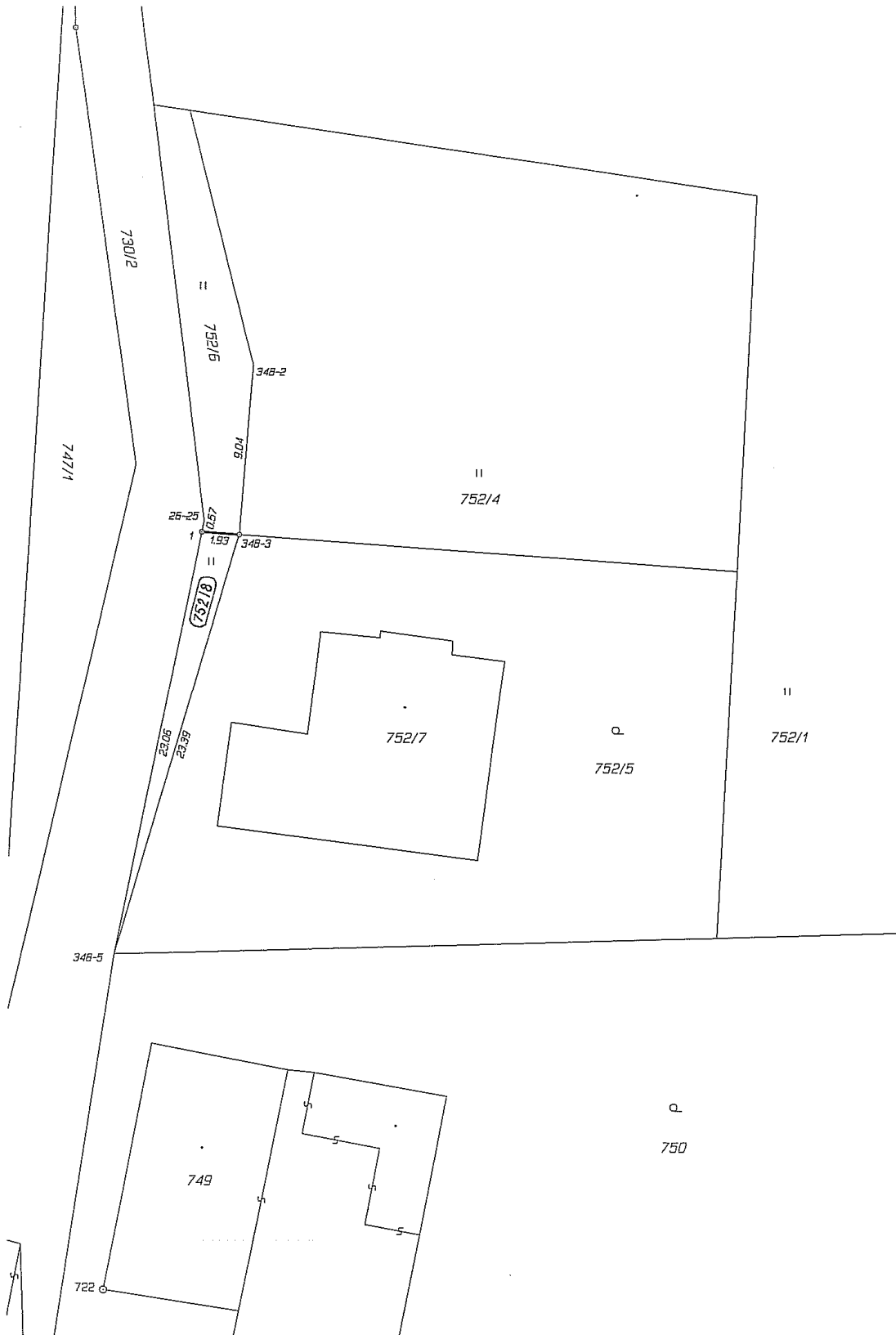
k Příloze č.1 bod 3. – p.č. 1076/9, k. ú. Růžodol I



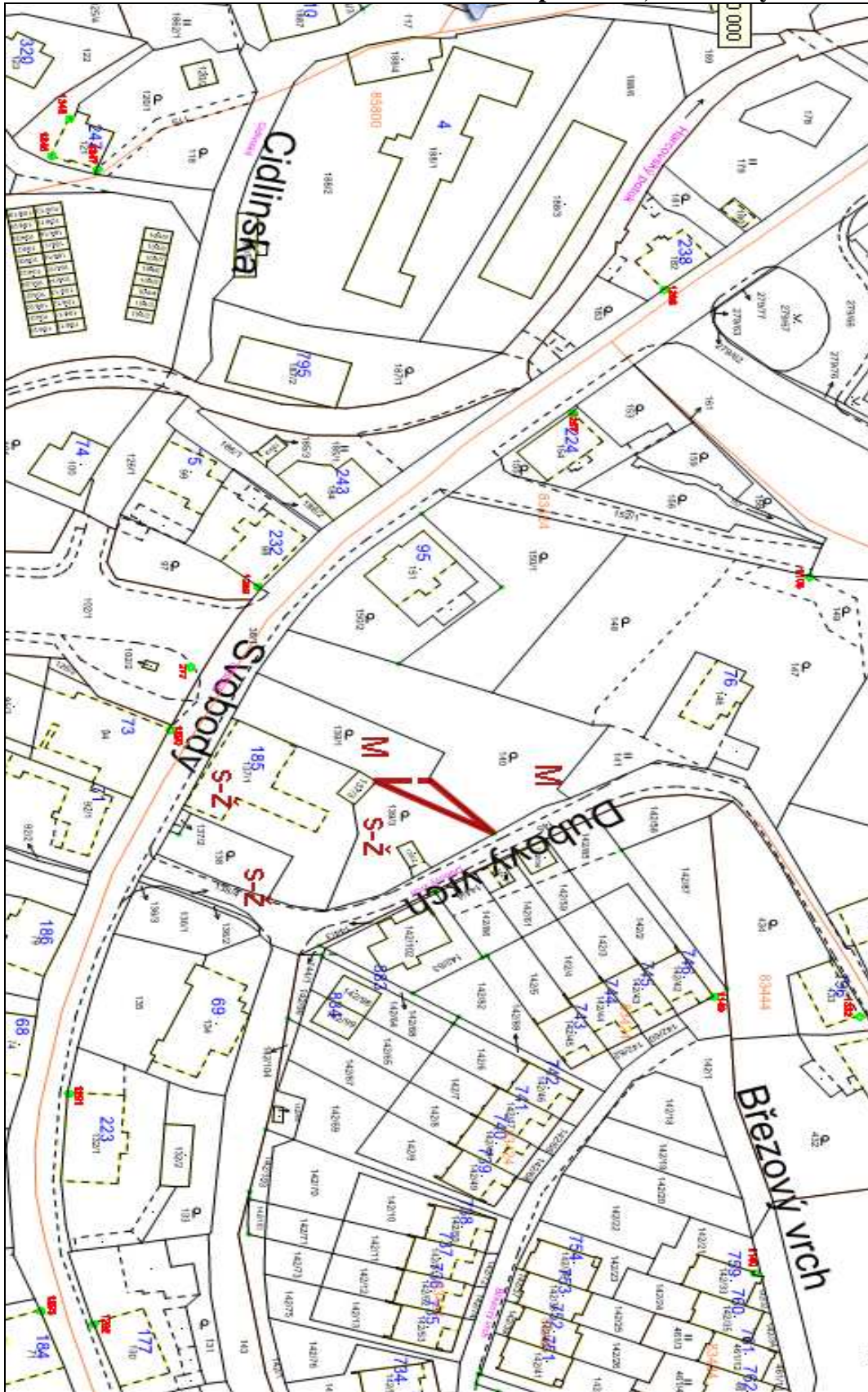


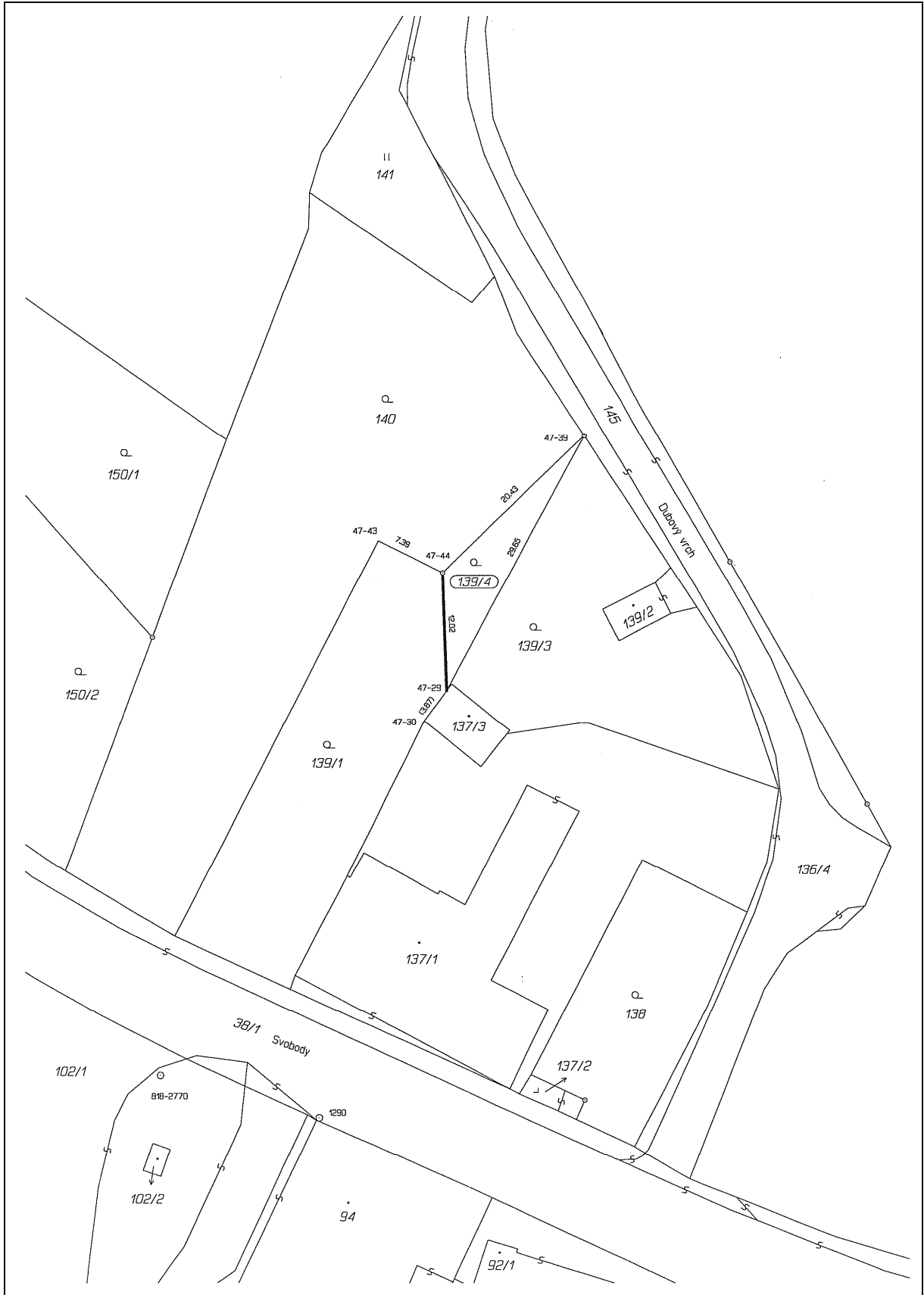
k Příloze č.1 bod 4. – p.č. 752/8, k. ú. Staré Pavlovice





k Příloze č.1 bod 5. –p.č. 139/4, k. ú. Starý Harcov





k Příloze č.1 bod 6. –p.č. 329/3, k. ú. Rudolfov

