



# MAGISTRÁT MĚSTA LIBEREC

6. zasedání zastupitelstva města dne: 27. 6. 2013

## Bod pořadu jednání:

### Návrh zadání 71. změny územního plánu města Liberec

**Zpracoval:** Adam Lenert, odborný referent oddělení územního plánování

Ing. Klára Tvrzníková, odborný referent oddělení územního plánování

odbor, oddělení: odbor hlavního architekta, oddělení územního plánování

telefon: 48 524 3515

**Schválil:** vedoucí oddělení Ing. Petr Kolomazník

vedoucí odboru Ing. Petr Kolomazník

**Projednáno:** Ing. Jiří Rutkovský, náměstek primátorky pro územní plánování, sport a cestovní ruch

**Poznámka:** projednáno v Radě města Liberec 25. 6. 2013

a ve výboru pro rozvoj a územní plánování dne 3. 6. 2013

**Předkládá:** *Bc. Martina Rosenbergová, v.r.*  
*primátorka Statutárního města Liberec*  
*Ing. Jiří Rutkovský, v.r. náměstek primátorky*

# Návrh usnesení

Zastupitelstvo města po projednání

*s c h v a l u j e*

návrh zadání změny č. 71 územního plánu města Liberec

*a u k l á d á*

Ing. Jiřímu Rutkovskému, náměstkovi primátorky:

zajistit následné kroky v procesu pořizování 71. změny územního plánu města Liberec.

Termín: neprodleně

## **D ů v o d o v á z p r á v a**

Podnět k pořízení 71. změny územního plánu města Liberec byl schválen usnesením zastupitelstva města č. 43/2013 ze dne 28. 3. 2013, a to jako podnět k pořízení strategické změny územního plánu města Liberec pod názvem „71. změna územního plánu města Liberec“.

71. změna územního plánu města Liberec má prověřit možnost změny funkčního využití vytipovaných stávajících ploch brownfields, dále vybraných pozemků, které jsou nevyužity pro své současně stanovené nevyhovující funkční využití a případně vymezit nové zastavitelné plochy, které umožní vhodnější využití dané lokality a s ohledem na současné potřeby zvýší také atraktivitu dané lokality.

V případě schválení zadání změny bude zpracován vybraným projektantem návrh 71. změny územního plánu města Liberec. Projektant se musí řídit zadáním 71. změny územního plánu města Liberec a v případě nutnosti může nad rámec vyjmenovaných pozemků navrhnout změnu okolních či navazujících lokalit (pozemků) vymezených v zadání 71. změny územního plánu města Liberec.

V souladu s § 47 odst. 4 stavebního zákona pořizovatel předkládá projednaný a upravený návrh zadání 71. změny územního plánu města Liberec ke schválení Zastupitelstvu města Liberec.

**Návrh zadání byl projednán ve výboru pro rozvoj a územní plánování dne 3. 6. 2013. Výbor k tomuto materiálu nepřijal žádné usnesení.**

Přílohy:

1. návrh zadání 71. změny územního plánu města Liberec
2. karty lokalit



STATUTÁRNÍ MĚSTO LIBEREC

# ZADÁNÍ 71. ZMĚNY

## ZÁVAZNÉ ČÁSTI ÚZEMNÍHO PLÁNU MĚSTA LIBEREC

*Prověření využití funkčních ploch*

**POŘIZOVATEL:**

MAGISTRÁT MĚSTA LIBEREC  
Odbor hlavního architekta  
oddělení územního plánování  
nám. Dr. E. Beneše 1, 460 59 Liberec 1

**VYPRACOVAL:**

**Adam Lenert**  
Odbor hlavního architekta  
referent oddělení územního plánování  
Oprávněná úřední osoba  
dle §24 zákona č. 183/2006Sb.,  
o územním plánování a stavebního řádu

**Ing. Klára Tvrzníková**  
Odbor hlavního architekta  
referent oddělení územního plánování

Květen 2013

## OBSAH

### Textová část:

- A) POŽADAVKY NA ZÁKLADNÍ KONCEPCI ROZVOJE ÚZEMÍ OBCE, VYJÁDŘENÉ ZEJMÉNA V CÍLECH ZLEPŠOVÁNÍ DOSAVADNÍHO STAVU, VČETNĚ ROZVOJE OBCE A OCHRANY HODNOT JEJÍHO ÚZEMÍ, V POŽADAVCÍCH NA ZMĚNU CHARAKTERU OBCE, JEJÍHO VZTAHU K SÍDELNÍ STRUKTUŘE A DOSTUPNOSTI VEŘEJNÉ INFRASTRUKTURY.
- B) POŽADAVKY NA VYMEZENÍ PLOCH A KORIDORŮ ÚZEMNÍCH REZERV A NA STANOVENÍ JEJICH VYUŽITÍ, KTERÉ BUDE NUTNO PROVĚŘIT.
- C) POŽADAVKY NA PROVĚŘENÍ VYMEZENÍ VEŘEJNĚ PROSPĚŠNÝCH STAVEB, VEŘEJNĚ PROSPĚŠNÝCH OPATŘENÍ A ASANACÍ, PRO KTERÉ BUDE MOŽNÉ UPLATNIT VYVLASTNĚNÍ NEBO PŘEDKUPNÍ PRÁVO.
- D) POŽADAVKY NA PROVĚŘENÍ VYMEZENÍ PLOCH A KORIDORŮ, VE KTERÝCH BUDE ROZHODOVÁNÍ O ZMĚNÁCH V ÚZEMÍ PODMÍNĚNO VYDÁNÍM REGULAČNÍHO PLÁNU, ZPRACOVÁNÍM ÚZEMNÍ STUDIE NEBO UZAVŘENÍM DOHODY O PARCELACI.
- E) PŘÍPADNÝ POŽADAVEK NA ZPRACOVÁNÍ VARIANT ŘEŠENÍ.
- F) POŽADAVKY NA USPOŘÁDÁNÍ OBSAHU NÁVRHU ÚZEMNÍHO PLÁNU A NA USPOŘÁDÁNÍ OBSAHU JEHO ODŮVODNĚNÍ VČETNĚ MĚŘÍTEK VÝKRESŮ A POČTU VYHOTOVENÍ.
- G) V PŘÍPADĚ HLAVNÍHO MĚSTA PRAHY VYMEZENÍ ŘEŠENÉHO ÚZEMÍ, POKUD BUDE ÚZEMNÍ PLÁN VYDÁN PRO ČÁST ÚZEMÍ MĚSTA.
- H) POŽADAVKY NA VYHODNOCENÍ PŘEDPOKLÁDANÝCH VLIVŮ ÚZEMNÍHO PLÁNU NA UDRŽITELNÝ ROZVOJ ÚZEMÍ.

Usnesením č. 43/2013 ze dne 28. 3. 2013 rozhodlo Zastupitelstvo města Liberec o pořízení 71. změny závazné části územního plánu města Liberec. Změna č. 71 by měla zpřesnit prověřit vymezení funkčních ploch.

**A) POŽADAVKY NA ZÁKLADNÍ KONCEPCI ROZVOJE ÚZEMÍ OBCE, VYJÁDŘENÉ ZEJMÉNA V CÍLECH ZLEPŠOVÁNÍ DOSAVADNÍHO STAVU, VČETNĚ ROZVOJE OBCE A OCHRANY HODNOT JEJÍHO ÚZEMÍ, V POŽADAVCÍCH NA ZMĚNU CHARAKTERU OBCE, JEJÍHO VZTAHU K SÍDELNÍ STRUKTUŘE A DOSTUPNOSTI VEŘEJNÉ INFRASTRUKTURY;**

Z politiky územního rozvoje (PÚR ČR 2008) nevyplývají žádné specifické požadavky pro řešení 71. změny územní plánu. Jednotlivé požadované změny respektují postavení města Liberce.

Ze Zásad územního rozvoje Libereckého kraje nevyplývají žádné specifické požadavky pro řešení 71. změny územní plánu.

Změnou č. 71 územního plánu budou respektovány zásady urbanistické kompozice, zohledněny dominanty obce, stávající charakter sídla a výšková hladina zástavby. Nově navržené funkční využití bude v souladu s navrhovaným funkčním využitím stanoveným v nově pořizovaném územním plánu Liberec.

**1. URBANISTICKOU KONCEPCI, ZEJMÉNA NA PROVĚŘENÍ PLOŠNÉHO A PROSTOROVÉHO USPOŘÁDÁNÍ ZASTAVĚNÉHO ÚZEMÍ A NA PROVĚŘENÍ MOŽNÝCH ZMĚN, VČETNĚ VYMEZENÍ ZASTAVITELNÝCH PLOCH.**

71. změna územního plánu města Liberec prověří možnost změny funkčního využití stávajících ploch brownfields, nevyužitých ploch pro stanovené funkční využití a případně vymezení nové zastavitelné plochy, které umožní vhodnější využití dané lokality. Účelem 71. změny územního plánu je s ohledem na současné potřeby v zájmu ochrany území před vznikem brownfields:

- navržení vymezení nových zastavitelných ploch s cílem zvýšení jejich atraktivity.

Požadavek je mimo jiné zpřesněním republikové priority č. 19 PÚR ČR – „Vytvářet předpoklady pro polyfunkční využívání opuštěných areálů a ploch (tzv. brownfields průmyslového, zemědělského, vojenského a jiného původu). Hospodárně využívat zastavěné území (podpora přestaveb, revitalizací a sanací území) a zajistit ochranu nezastavěného území (zejména zemědělské a lesní půdy) a zachování veřejné zeleně, včetně minimalizace její fragmentace.“ a krajské priority P26 Zásad územního rozvoje Libereckého kraje – „vytvářet předpoklady pro nové využívání opuštěných areálů a ploch (tzv. brownfields průmyslového, zemědělského, vojenského a jiného původu).

V 71. změně budou prověřeny změny funkčního využití zejména u 6 následujících podnětů:

	<b>pozemek</b>	<b>katastrální území</b>	<b>požadavek</b>
<b>71/1</b>	861/1, 862, 865, 908, 910/1, 911/1, 911/3, 912	Rochlice u Liberce	
<b>71/2</b>	565, 574/4, 574/18, 574/19, 576/1, 597/1, 597/2, 597/3, 597/21	Doubí u Liberce	
<b>71/4</b>	2464, 2465/1, 2465/2, 2465/3, 2465/4, 2465/5, 2473/1, 2473/2, 2473/4, 2473/5, 2473/6, 2473/7, 2473/8	Liberec	
<b>71/5</b>	1430, 1437/1, 1437/2, 1436/2, 1436/6, 1436/7, 1436/8, 1436/9, 1436/10, 1436/11, 1023/1;	Růžodol I.	
	1024/1, 1024/6, 1024/7, 1024/10	Františkov u Liberce	
<b>71/6</b>	390/1, 390/2, 390/3, 390/5, 390/7, 390/8, 988/2, 988/6, 988/7 (229, 228, st.p.184)	Machnín	
<b>71/7</b>	1659/2, 1659/3, 1670/2, 1671/2, 1673, 1675, 1676/1, 1676/2, 1676/3, 1676/4, 1677, 1713/2	Ruprechtice	

## **2. KONCEPCI VEŘEJNÉ INFRASTRUKTURY, ZEJMÉNA NA PROVĚŘENÍ USPOŘÁDÁNÍ VEŘEJNÉ INFRASTRUKTURY A MOŽNOSTI JEJÍCH ZMĚN.**

### **Požadavky na dopravní infrastrukturu**

Návrhy nevyvolávají požadavky na změnu koncepce dopravy. Je však nutné zajistit odpovídající vhodné dopravní řešení, počet parkovacích míst, popř. navrhnout úpravy parametrů komunikací a křižovatek vzhledem k navrhovanému využití daných ploch.

V zájmu realizovatelnosti záměru je nutné dopravně technicky posoudit a prověřit plánované kapacity funkčních ploch a jejich vliv na hromadnou dopravu z hlediska dostatečnosti a bezpečnosti komunikační sítě.

Dále je třeba v souvislostech řešit případné nároky na dopravu v klidu, pěší a cyklistickou dopravu s ohledem na nově navrhované funkční využití ploch.

### **Požadavky na technickou infrastrukturu**

Požadavky na řešení energetiky vyplývají ze schválené koncepce energetiky a spojů platného ÚP a způsob zásobování energiemi je stanoven regulativy v oblastech zásobování energiemi. Pro případnou novou výstavbu v lokalitách 71. změny budou platit obdobně.

U řešení odkanalizování a zásobování vodou vycházet ze schváleného Plánu rozvoje vodovodů a kanalizací Libereckého kraje.

Budou prověřeny kapacity systému technické infrastruktury, případně bude navrženo jejich posílení.

### **Požadavky na občanské vybavení**

Občanské vybavení řešit v souladu s navrženým funkčním využitím nových ploch s přihlédnutím k širším vztahům.

### **Požadavky na veřejná prostranství**

Veřejná prostranství budou vymezena v souladu s vyhláškou č. 501/2006 Sb., ve znění pozdějších předpisů.

## **3. KONCEPCI USPOŘÁDÁNÍ KRAJINY, ZEJMÉNA NA PROVĚŘENÍ PLOŠNÉHO A PROSTOROVÉHO USPOŘÁDÁNÍ NEZASTAVĚNÉHO ÚZEMÍ A NA PROVĚŘENÍ MOŽNÝCH ZMĚN, VČETNĚ PROVĚŘENÍ, VE KTERÝCH PLOCHÁCH JE VHODNÉ VYLOUČIT UMÍSTOVÁNÍ STAVEB, ZAŘÍZENÍ A JINÝCH OPATŘENÍ PRO ÚČELY UVEDENÉ V § 18 Odst. 5 STAVEBNÍHO ZÁKONA.**

Návrh 71. změny musí vycházet ze stávajícího charakteru a uspořádání urbanistické koncepce města Liberce, respektovat hmotovou a urbanistickou kompozici širšího území. Požaduje se respektovat dochované přírodní a estetické hodnoty a zásady urbanistického uspořádání.

Návrh 71. změny nesmí ve svých důsledcích znemožnit průchodnost krajiny a omezit vedení pěších a cyklistických tras.

### **B) POŽADAVKY NA VYMEZENÍ PLOCH A KORIDORŮ ÚZEMNÍCH REZERV A NA STANOVENÍ JEJICH VYUŽITÍ, KTERÉ BUDE NUTNO PROVĚŘIT.**

Požadavek není stanoven.

### **C) POŽADAVKY NA PROVĚŘENÍ VYMEZENÍ VEŘEJNĚ PROSPĚŠNÝCH STAVEB, VEŘEJNĚ PROSPĚŠNÝCH OPATŘENÍ A ASANACÍ, PRO KTERÉ BUDE MOŽNÉ UPLATNIT VYVLASTNĚNÍ NEBO PŘEDKUPNÍ PRÁVO.**

Bude prověřeno vymezení veřejně prospěšných staveb, veřejně prospěšných opatření a asanací vzhledem k současnému stavu, navrhovanému využití a se zohledněním širších vztahů.

### **D) POŽADAVKY NA PROVĚŘENÍ VYMEZENÍ PLOCH A KORIDORŮ, VE KTERÝCH BUDE ROZHODOVÁNÍ O ZMĚNÁCH V ÚZEMÍ PODMÍNĚNO VYDÁNÍM REGULAČNÍHO PLÁNU, ZPRACOVÁNÍM ÚZEMNÍ STUDIE NEBO UZAVŘENÍM DOHODY O PARCELACI.**

Bude prověřeno, zda je nezbytné podmínit rozhodování v území zpracováním územní studie, např. je-li vyžadováno stanovit podrobné podmínky pro využití dotčených pozemků, pro ochranu hodnot a charakteru území.

Krajský úřad Libereckého kraje oddělení památkové péče ve svém vyjádření ze dne 20.6.2013 s č.j. OÚPSŘ/193/2013/OÚP požaduje zpracování územní studie na lokalitu 71/4 v k.ú. Liberec.

**E) PŘÍPADNÝ POŽADAVEK NA ZPRACOVÁNÍ VARIANT ŘEŠENÍ.**

Požadavek není stanoven.

**F) POŽADAVKY NA USPOŘÁDÁNÍ OBSAHU NÁVRHU ÚZEMNÍHO PLÁNU A NA USPOŘÁDÁNÍ OBSAHU JEHO ODŮVODNĚNÍ VČETNĚ MĚŘÍTEK VÝKRESŮ A POČTU VYHOTOVENÍ.**

Zpracování návrhu dokumentace 71. změny včetně odůvodnění, bude provedeno v rozsahu měněných skutečností a se všemi náležitostmi stanovenými zákonem č. 183/2006 Sb. v platném znění a jeho prováděcími právními předpisy, vyhláškou č. 500/2006 Sb., a vyhláškou č. 501/2006 Sb. Návrh 71. změny bude proveden v obsahovém členění ve smyslu přílohy č. 7 vyhlášky č. 500/2006 Sb.

Návrh dokumentace 71. změny bude předán 1 x v digitální podobě na digitálních nosičích takto: obsah ve formátech: pdf., docx.; odůvodnění ve formátech: pdf., docx. a 2 x ve standardním papírovém provedení.

Dokumentace změny bude předána ve 4 standardních papírových provedení a 1x na digitálním nosiči v souladu s ustanovením § stavebního zákona.

**G) V PŘÍPADĚ HLAVNÍHO MĚSTA PRAHY VYMEZENÍ ŘEŠENÉHO ÚZEMÍ, POKUD BUDE ÚZEMNÍ PLÁN VYDÁN PRO ČÁST ÚZEMÍ MĚSTA.**

Neuplatňuje se.

**H) POŽADAVKY NA VYHODNOCENÍ PŘEDPOKLÁDANÝCH VLIVŮ ÚZEMNÍHO PLÁNU NA UDRŽITELNÝ ROZVOJ ÚZEMÍ.**

Návrhem zadání 71. změny není dotčeno území Natura 2000. Nejsou navrhovány zastavitelné plochy ve volné krajině bez návaznosti na stávající zastavěné území. Současně se nepředpokládá výrazné narušení životního prostředí, ani rušivý územní rozvoj.

V řešeném území se nepředpokládají takové změny v území, které by vyžadovaly zpracování vyhodnocení předpokládaných vlivů územního plánu na udržitelný rozvoj území. Příslušný dotčený orgán ve svém stanovisku vyloučil vliv na EVL a ptačí oblasti.

Používané zkratky

- |           |   |  |
|-----------|---|--|
| 71. změna | - | 71. změna závazné části územního plánu města Liberec |
| PÚR ČR    | - | Politika územního rozvoje ČR                         |

## Podnět na změnu územního plánu č. 71/1

### 1. Údaje o žadateli

1.1.	Jméno a příjmení žadatele (název firmy nebo sdružení, jméno statutárního zástupce)	Statutární město Liberec
1.2.	Adresa (u právnické osoby adresa sídla, u skupiny žadatelů adresa kontaktní osoby)	Nám. Dr. E. Beneše 46059 Liberec 1
1.3.	Č.j. / datum podání	

### 2. Popis změny

2.1.	Lokalita	
	Katastrální území	Rochlice u Liberce
	Parcelní číslo	861/1, 862, 865, 908, 910/1, 911/1, 911/3, 912
	Druh pozemku	Zahrada, ostatní plocha, zastavěné plochy a nádvoří
	Další specifikace	861/1=403 m <sup>2</sup> , 862=735 m <sup>2</sup> , 865=2 886 m <sup>2</sup> , 908=418 m <sup>2</sup> , 910/1= 370 m <sup>2</sup> , 911/1=1 137 m <sup>2</sup> , 911/3=1 275 m <sup>2</sup> , 912=1 882 m <sup>2</sup>
	Funkce dle platného ÚP	Plochy veřejné vybavenosti – školství, p. č. 865 – bydlení čisté
2.2.	Požadavek na změnu	Prověření možného funkčního využití
	Odpovídá funkci	

### 3. Prokázání právního zájmu na podání podnětu

3.1.	Vlastnictví pozemku	SML
3.2.	Investiční záměr	
3.3.	Ostatní	

### 4. Další doklady

4.1.	Studie	
4.1.	Situační náskres	
4.2.	Předběžná stanoviska dotčených osob a orgánů	
4.3.	Jiné	

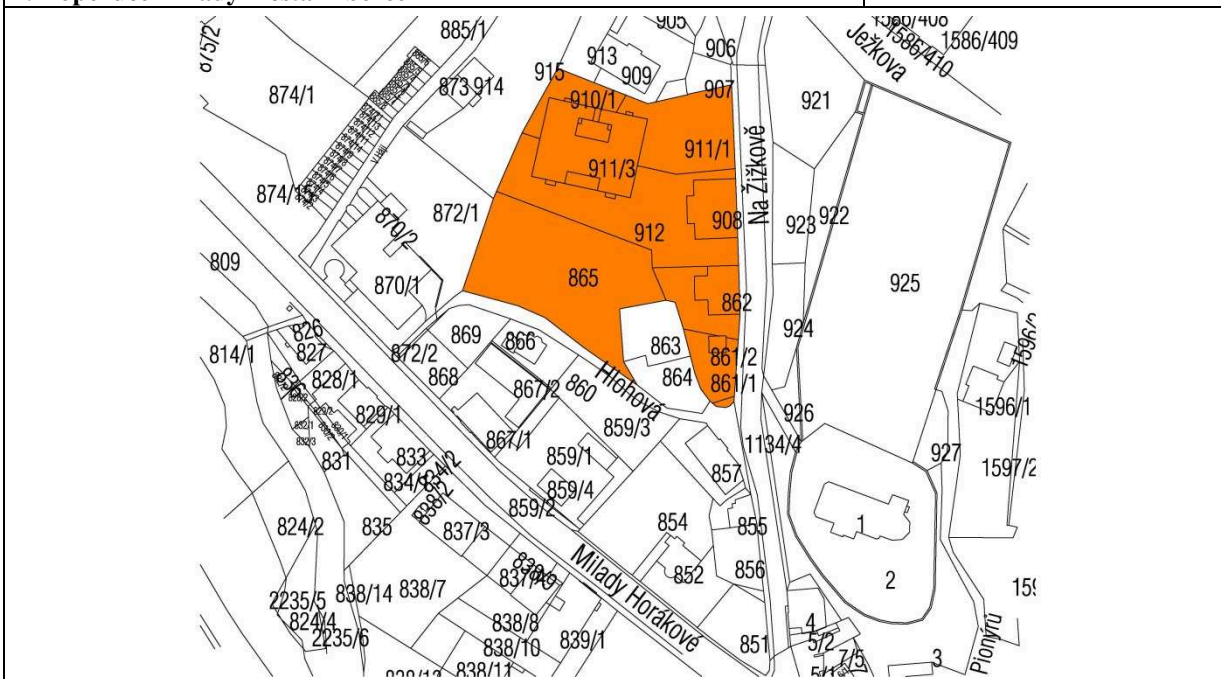
### 5. Stanovisko odboru hlavního architekta

--	--

### 6. Doporučení odboru ke schválení podnětu

--	--

### 7. Doporučení Rady města Liberce





## Podnět na změnu územního plánu č. 71/2

### 1. Údaje o žadateli

1.1.	Jméno a příjmení žadatele (název firmy nebo sdružení, jméno statutárního zástupce)	Statutární město Liberec
1.2.	Adresa (u právnické osoby adresa sídla, u skupiny žadatelů adresa kontaktní osoby)	Nám. Dr. E. Beneše 46059 Liberec 1
1.3.	Č.j. / datum podání	

### 2. Popis změny

2.1.	Lokalita	
	Katastrální území	Doubí u Liberce
	Parcelní číslo	565, 574/4, 574/18, 574/19, 576/1, 597/1, 597/2, 597/3, 597/21
	Druh pozemku	Orná půda, ostatní plocha
	Další specifikace	565= 515 m <sup>2</sup> , 574/18=18 824 m <sup>2</sup> , 574/4=21 m <sup>2</sup> , 574/19 =11 422 m <sup>2</sup> , 576/1=728 m <sup>2</sup> , 597/1=7 479 m <sup>2</sup> , 597/2=1 320 m <sup>2</sup> , 597/3= 408 m <sup>2</sup> , 597/21=1 144 m <sup>2</sup>
	Funkce dle platného ÚP	Plochy ostatní (zvláštní) vybavenosti – rozsáhlá nákupní centra
2.2.	Požadavek na změnu	Prověření možného funkčního využití
	Odpovídá funkci	

### 3. Prokázání právního zájmu na podání podnětu

3.1.	Vlastnictví pozemku	SML
3.2.	Investiční záměr	
3.3.	Ostatní	

### 4. Další doklady

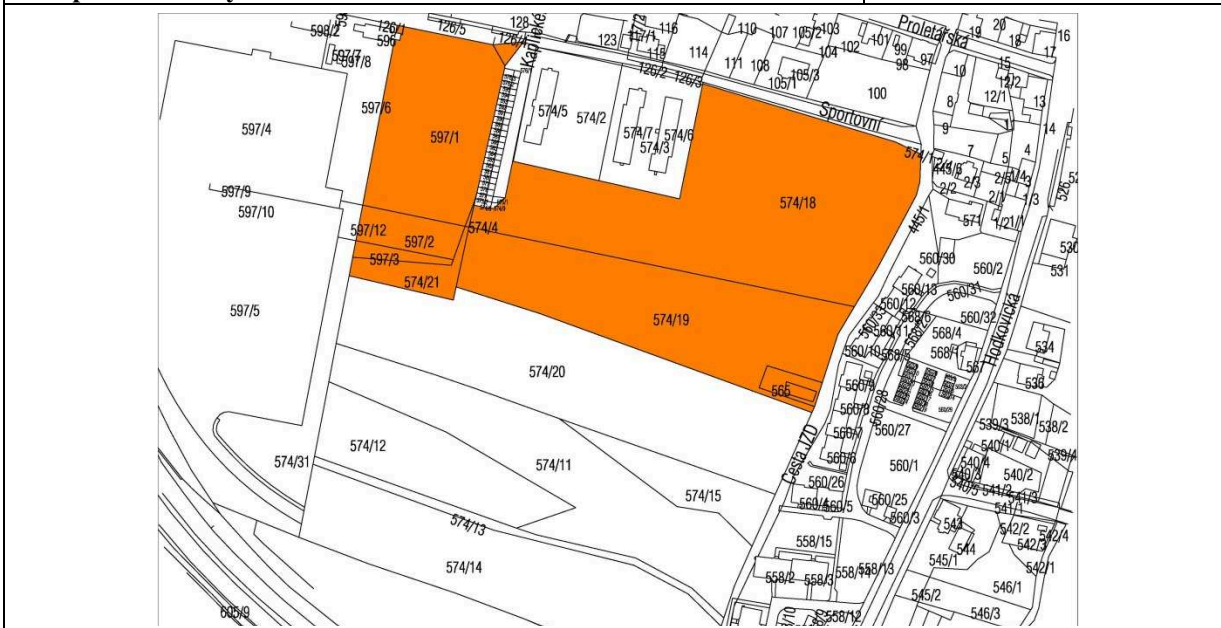
4.1.	Studie	
4.1.	Situační nákres	
4.2.	Předběžná stanoviska dotčených osob a orgánů	
4.3.	Jiné	

### 5. Stanovisko odboru hlavního architekta

--	--	--

### 6. Doporučení odboru ke schválení podnětu

### 7. Doporučení Rady města Liberce



## Podnět na změnu územního plánu č. 71/4

### 1. Údaje o žadateli

1.1.	Jméno a příjmení žadatele (název firmy nebo sdružení, jméno statutárního zástupce)	Statutární město Liberec
1.2.	Adresa (u právnické osoby adresa sídla, u skupiny žadatelů adresa kontaktní osoby)	Nám. Dr. E. Beneše 46059 Liberec 1
1.3.	Č.j. / datum podání	

### 2. Popis změny

2.1.	Lokalita	
	Katastrální území	Liberec
	Parcelní číslo	2464, 2465/1, 2465/2, 2465/3, 2465/4, 2465/5, 2473/1, 2473/2, 2473/4, 2473/5, 2473/6, 2473/7, 2473/8
	Druh pozemku	
	Další specifikace	2464=1105 m <sup>2</sup> , 2465/1=12459 m <sup>2</sup> , 2465/2=1719 m <sup>2</sup> , 2465/3=527 m <sup>2</sup> , 2465/4= 1461 m <sup>2</sup> , 2465/5=953 m <sup>2</sup> , 2473/1=819 m <sup>2</sup> , 2473/2=69 m <sup>2</sup> , 2473/4=75 m <sup>2</sup> , 2473/5=21 m <sup>2</sup> , 2473/6=1422 m <sup>2</sup> , 2473/7=124 m <sup>2</sup> , 2473/8=120 m <sup>2</sup>
	Funkce dle platného ÚP	Plochy ostatní (zvláštní) vybavenosti areál výstaviště
2.2.	Požadavek na změnu	Prověření možného funkčního využití
	Odpovídá funkci	

### 3. Prokázání právního zájmu na podání podnětu

3.1.	Vlastnictví pozemku	SML
3.2.	Investiční záměr	
3.3.	Ostatní	

### 4. Další doklady

4.1.	Studie	
4.1.	Situační náskres	
4.2.	Předběžná stanoviska dotčených osob a orgánů	
4.3.	Jiné	

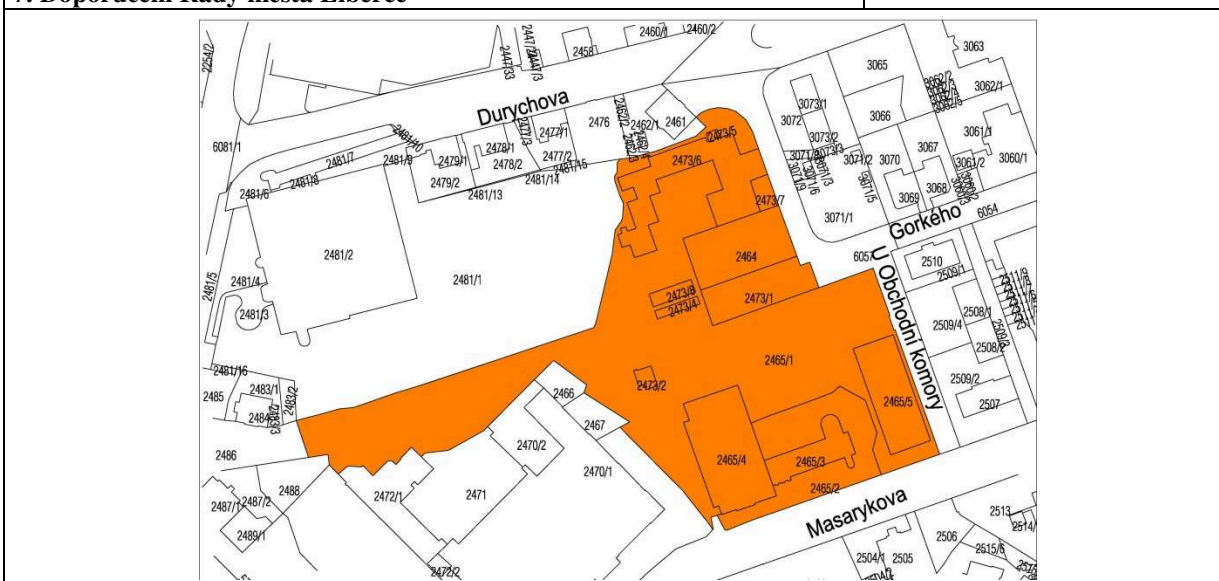
### 5. Stanovisko odboru hlavního architekta

--	--	--

### 6. Doporučení odboru ke schválení podnětu

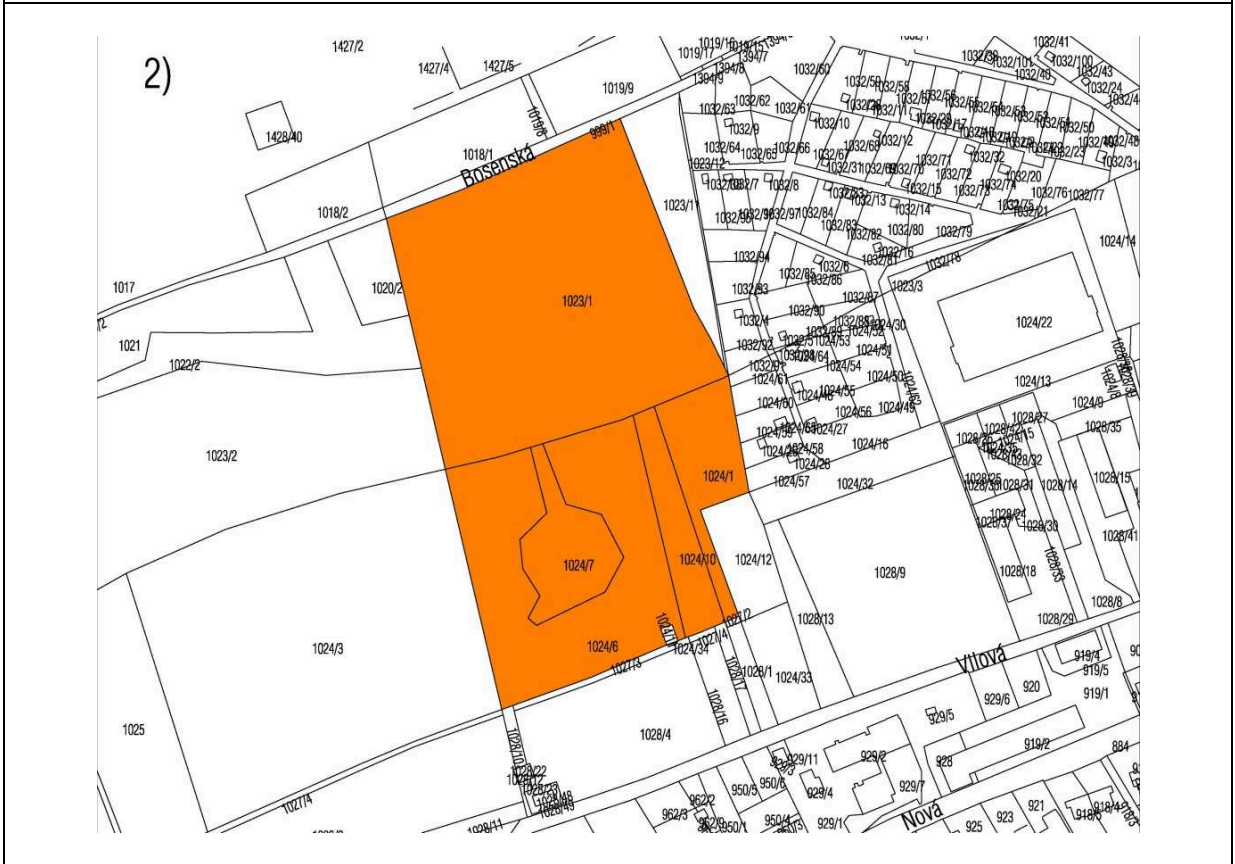
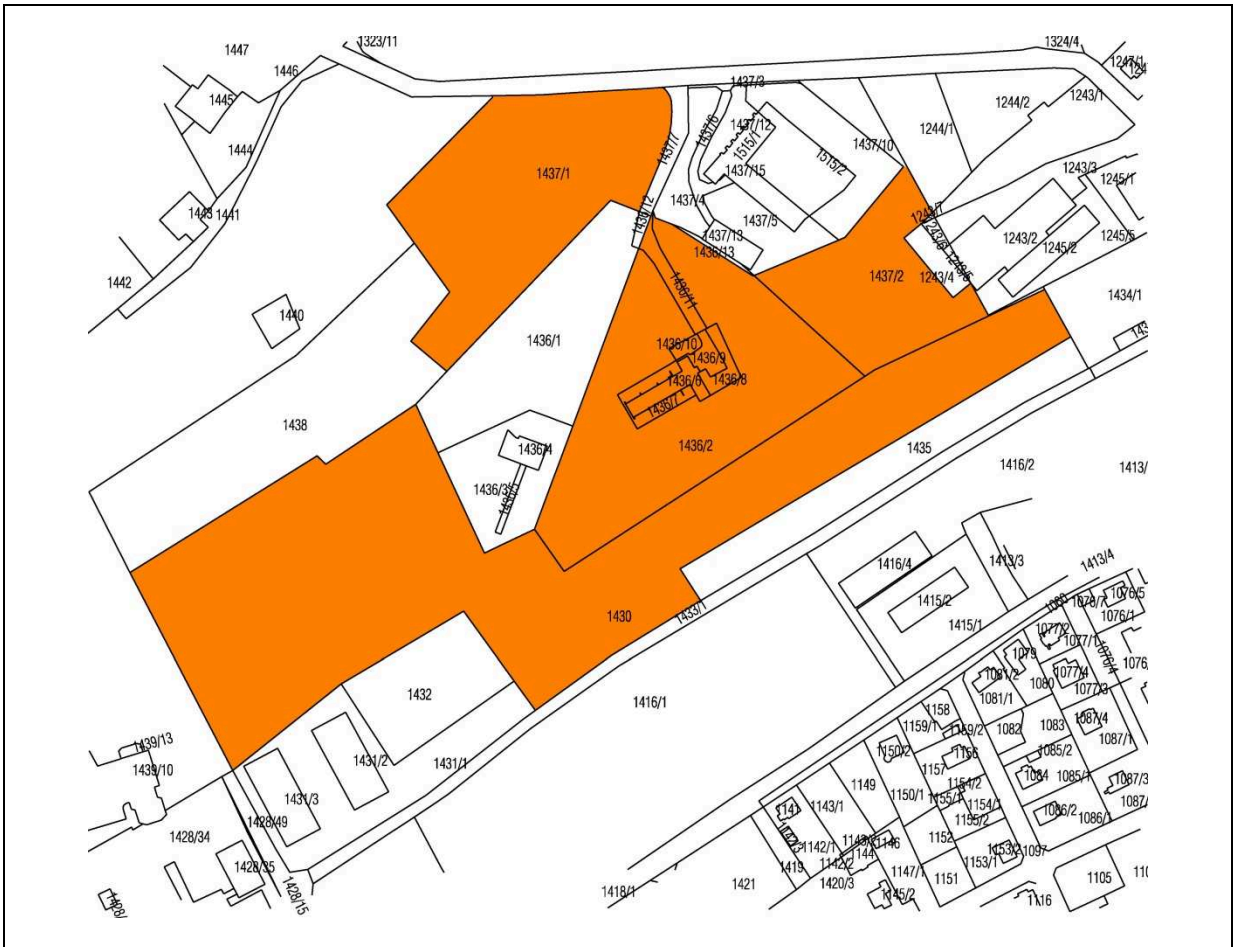
--	--	--

### 7. Doporučení Rady města Liberce



## Podnět na změnu územního plánu č. 71/5

<b>1. Údaje o žadateli</b>		
1.1.	Jméno a příjmení žadatele (název firmy nebo sdružení, jméno statutárního zástupce)	Statutární město Liberec
1.2.	Adresa (u právnické osoby adresa sídla, u skupiny žadatelů adresa kontaktní osoby)	Nám. Dr. E. Beneše 46059 Liberec 1
1.3.	Č.j. / datum podání	
<b>2. Popis změny</b>		
2.1.	Lokalita	
	Katastrální území	1. Růžodol I 2. Františkov u Liberce
	Parcelní číslo	1. 1430, 1437/1, 1437/2, 1436/2, 1436/6, 1436/7, 1436/8, 1436/9, 1436/10, 1436/11, 1023/1 2. 1024/1, 1024/6, 1024/7, 1024/10
	Druh pozemku	Orná půda, ostatní plocha, trvalé travní porosty, zastavěné plochy
	Další specifikace	1430= 33 859 m <sup>2</sup> , 1437/1=11 703 m <sup>2</sup> , 1437/2=6720m <sup>2</sup> , 1436/2=13 020 m, 1436/6=448 m <sup>2</sup> , 1436/7=464 m <sup>2</sup> , 1436/8=317 m <sup>2</sup> , 1436/9=257 m <sup>2</sup> , 1436/10=122 m <sup>2</sup> , 1436/11=450 m <sup>2</sup> , 1023/1= 19 434 m <sup>2</sup> , 1024/1=2 546 m <sup>2</sup> , 1024/6 = 9 648 m <sup>2</sup> , 1024/7 = 2 436 m <sup>2</sup> , 1024/10=1 953 m <sup>2</sup> ,
	Funkce dle platného ÚP	1. Plochy urbanizované zeleně - ostatní městská zeleň, část – plochy přestavby - SS – plochy smíšené ostatní, OV- plochy veřejné vybavenosti- veterinární klinika 2. Plochy urbanizované zeleně - ostatní městská zeleň
2.2.	Požadavek na změnu	Prověření možného funkčního využití
	Odpovídá funkci	
<b>3. Prokázání právního zájmu na podání podnětu</b>		
3.1.	Vlastnictví pozemku	SML
3.2.	Investiční záměr	
3.3.	Ostatní	
<b>4. Další doklady</b>		
4.1.	Studie	
4.1.	Situační nákres	
4.2.	Předběžná stanoviska dotčených osob a orgánů	
4.3.	Jiné	
<b>5. Stanovisko odboru hlavního architekta</b>		
<b>6. Doporučení odboru ke schválení podnětu</b>		
<b>7. Doporučení Rady města Liberce</b>		



## Podnět na změnu územního plánu č. 71/6

### 1. Údaje o žadateli

1.1.	Jméno a příjmení žadatele (název firmy nebo sdružení, jméno statutárního zástupce)	Statutární město Liberec
1.2.	Adresa (u právnické osoby adresa sídla, u skupiny žadatelů adresa kontaktní osoby)	Nám. Dr. E. Beneše 46059 Liberec 1
1.3.	Č.j. / datum podání	

### 2. Popis změny

2.1.	Lokalita	
	Katastrální území	Machnín
	Parcelní číslo	390/1, 390/2, 390/3, 390/5, 390/7, 390/8, 988/2, 988/6, 988/7 (229, 228, st. p. 184)
	Druh pozemku	Zahrada, ostatní plocha, trvalý travní porost, lesní pozemek, zastavěné plochy a nádvoří
	Další specifikace	390/1=2 634 m <sup>2</sup> , 390/2=1 106 m <sup>2</sup> , 390/3=4 801 m <sup>2</sup> , 390/5= 306 m <sup>2</sup> , 390/7=54 m <sup>2</sup> , 390/8=237 m <sup>2</sup> , 988/2=25 551 m <sup>2</sup> , 988/6=923 m <sup>2</sup> , 988/7=308 m <sup>2</sup>
	Funkce dle platného ÚP	Plochy veřejné vybavenosti – zdravotní a sociální péče vodní plochy a toky, ostatní komunikace
2.2.	Požadavek na změnu	Prověření možného funkčního využití
	Odpovídá funkci	

### 3. Prokázání právního zájmu na podání podnětu

3.1.	Vlastnictví pozemku	SML (p. p. č. 228, 229, st. p. 184 – jiný vlastník-zast. plochy)
3.2.	Investiční záměr	
3.3.	Ostatní	

### 4. Další doklady

4.1.	Studie	
4.1.	Situační nákres	
4.2.	Předběžná stanoviska dotčených osob a orgánů	
4.3.	Jiné	

### 5. Stanovisko odboru hlavního architekta

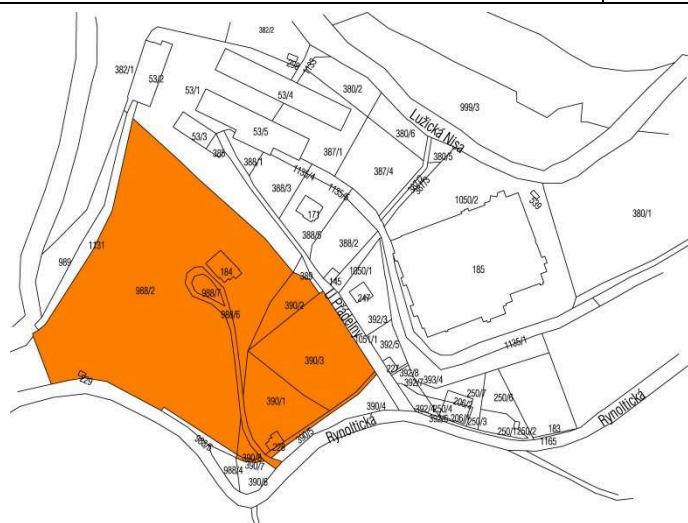
--	--

### 6. Doporučení odboru ke schválení podnětu

--	--

### 7. Doporučení Rady města Liberce

--	--



## Podnět na změnu územního plánu č. 71/7

### 1. Údaje o žadateli

1.1.	Jméno a příjmení žadatele (název firmy nebo sdružení, jméno statutárního zástupce)	Statutární město Liberec
1.2.	Adresa (u právnické osoby adresa sídla, u skupiny žadatelů adresa kontaktní osoby)	Nám. Dr. E. Beneše 46059 Liberec 1
1.3.	Č.j. / datum podání	

### 2. Popis změny

2.1.	Lokalita	
	Katastrální území	Ruprechtice
	Parcelní číslo	1659/2, 1659/3, 1670/2, 1671/2, 1673, 1675, 1676/1, 1676/2, 1676/3, 1676/4, 1677, 1713/2
	Druh pozemku	Ostatní plocha, zastavěné plochy a nádvoří, plochy přírody a krajiny – lesní pozemky
	Další specifikace	1659/2=411 m <sup>2</sup> , 1659/3=153 m <sup>2</sup> , 1670/2=2 178 m <sup>2</sup> , 1671/2=624 m <sup>2</sup> , 1673= 256 m <sup>2</sup> , 1675=6 960 m <sup>2</sup> , 1676/1=13 705 m <sup>2</sup> , 1676/2=2 626 m <sup>2</sup> , 1676/3=26 m <sup>2</sup> , 1676/4=100 m <sup>2</sup> , 1677=627 m <sup>2</sup> , 1713/2=863 m <sup>2</sup>
	Funkce dle platného ÚP	Plochy pro dopravu - přestavba, plochy bydlení – stav, plochy urbanizované zeleně
2.2.	Požadavek na změnu	Prověření možného funkčního využití
	Odpovídá funkci	

### 3. Prokázání právního zájmu na podání podnětu

3.1.	Vlastnictví pozemku	SML
3.2.	Investiční záměr	
3.3.	Ostatní	

### 4. Další doklady

4.1.	Studie	
4.1.	Situační náskres	
4.2.	Předběžná stanoviska dotčených osob a orgánů	
4.3.	Jiné	

### 5. Stanovisko odboru hlavního architekta

### 6. Doporučení odboru ke schválení podnětu

### 7. Doporučení Rady města Liberce

