



STATUTÁRNÍ MĚSTO LIBEREC

8. zasedání zastupitelstva města dne: 26. 9. 2013

Bod pořadu jednání:

Úprava cen budov a pozemků

Zpracoval: Odbor ekonomiky a majetku
odbor, oddělení: Oddělení majetkové evidence a dispozic
telefon: 48 524 3312

Schválil: vedoucí oddělení Ing. Zbyněk Karban
vedoucí odboru Ivana Roncová

Projednáno: RM dne 17.9.2013

Poznámka:

Předkládá: *Mgr. Martina Rosenbergová, v.r.*
primátorka Statutárního města Liberec
Mgr. Jiří Šolc, v.r. náměstek primátorky

Návrh usnesení

Zastupitelstvo města po projednání

a) *zrušuje*
usnesení dle Přílohy č.1 a Přílohy č. 2

b) *s c h v a l u j e*

s úpravou cen při opakovaných výběrových řízeních dle Přílohy č.1 a Přílohy č. 2

a u k l á d á

Ing. Zbyňku Karbanovi, ved. odboru ekonomiky a majetku

zajistit provedení všech úkonů spojených se schválenými majetkoprávními operacemi

T: neodkladně

Důvodová zpráva

Na budovy uvedené v tabulce dle Přílohy č. 1 a na pozemky v tabulce dle Přílohy č. 2, byla vypsána na základě schválení záměrů prodeje v radě a zastupitelstvu města výběrová řízení, s opakovaným zveřejněním. Do výběrového řízení se i přes velké úsilí nepřihlásil žádný zájemce. Z důvodů dlouhodobého nezájmu doporučujeme snížení ceny výše uvedených nemovitostí o 20 % (Čl.VI, odst.6.9. Zásad postupu při privatizaci nemovitostí). I přes projevený zájem, byla cena nemovitostí pro případné zájemce příliš vysoká.

Odbor ekonomiky a majetku, oddělení majetkové evidence a dispozic z výše uvedených důvodů **doporučuje** úpravu ceny dle Přílohy č.1 budov a dle Přílohy č. 2 předmětných pozemků a jejich prodej opakovaným výběrovým řízením za předpokladu vyrovnání nejvyšší nabídky.

Rada města dne 17. 10. 2013 **souhlasí** s úpravou cen budov uvedených v Příloze č. 1 a pozemků uvedených v Příloze č. 2 a jejich prodejem formou opakovaného výběrového řízení za předpokladu vyrovnání nejvyšší nabídky.

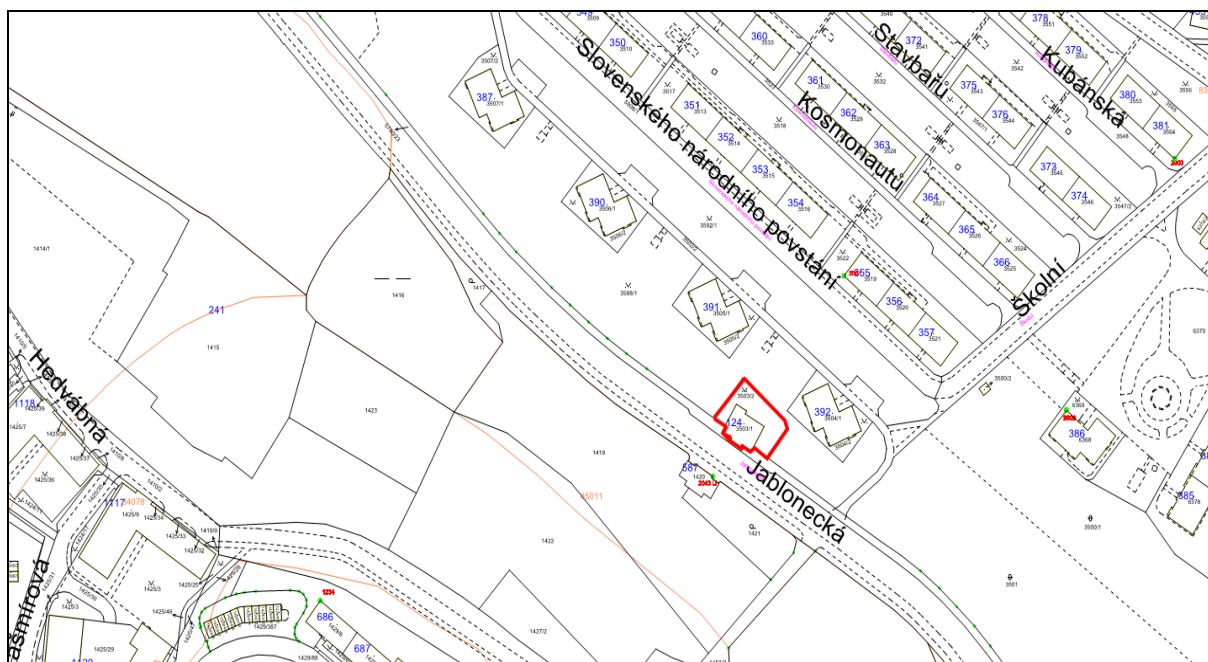
Příloha: č. 1 – budovy

Poř.č.	adresa budovy	parcelní číslo katastrální území	usn. RM	usn. ZM	původní cen	upravená cena
1.	Jablonecká čp. 124, Liberec 5	3503/1, 3503/2 Liberec	19. 3. 2013 č.204/2013 bod IV/1	28. 3. 2013 č. 46/2013 bod IV/1	2,937.000,-	2,350.000,-
2.	Dvorská čp. 169, Liberec 5	3594/1, 3593/1 Liberec	19. 3. 2013 č.204/2013 bod IV/2	28. 3. 2013 č. 46/2013 bod IV/2	6.787.000,-	5,430.000,-

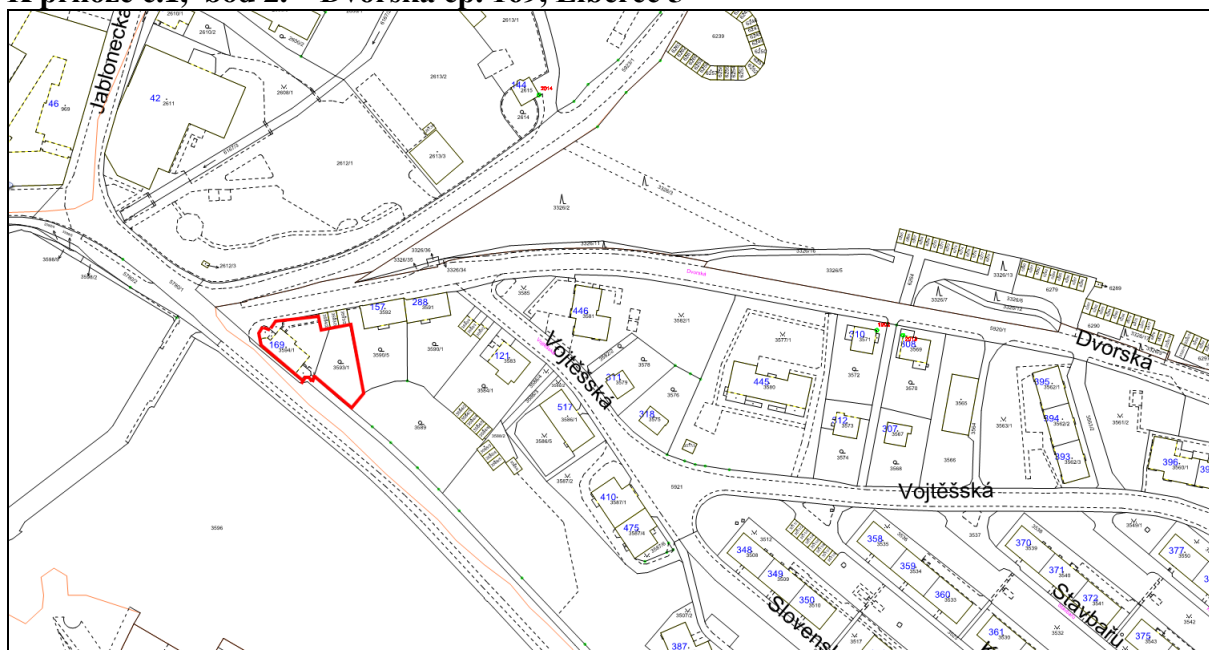
Příloha č.2 - pozemky

Poř.č.	katastrální území	parcelní číslo	usn. RM	usn. ZM	původní cena	upravená cena
1.	Liberec	1710/2	22.1.2013 č. 25/2013 bod II/2	31.1.2013 č. 5/2013 bod II/2	154.000,-	124.000,-
2.	Krásná Studánka I	42/2	19.2.2013 č. 126/2013 bod III/7	28.2.2013 č. 35/2013 bod III/7	63.000,-	51.000,-

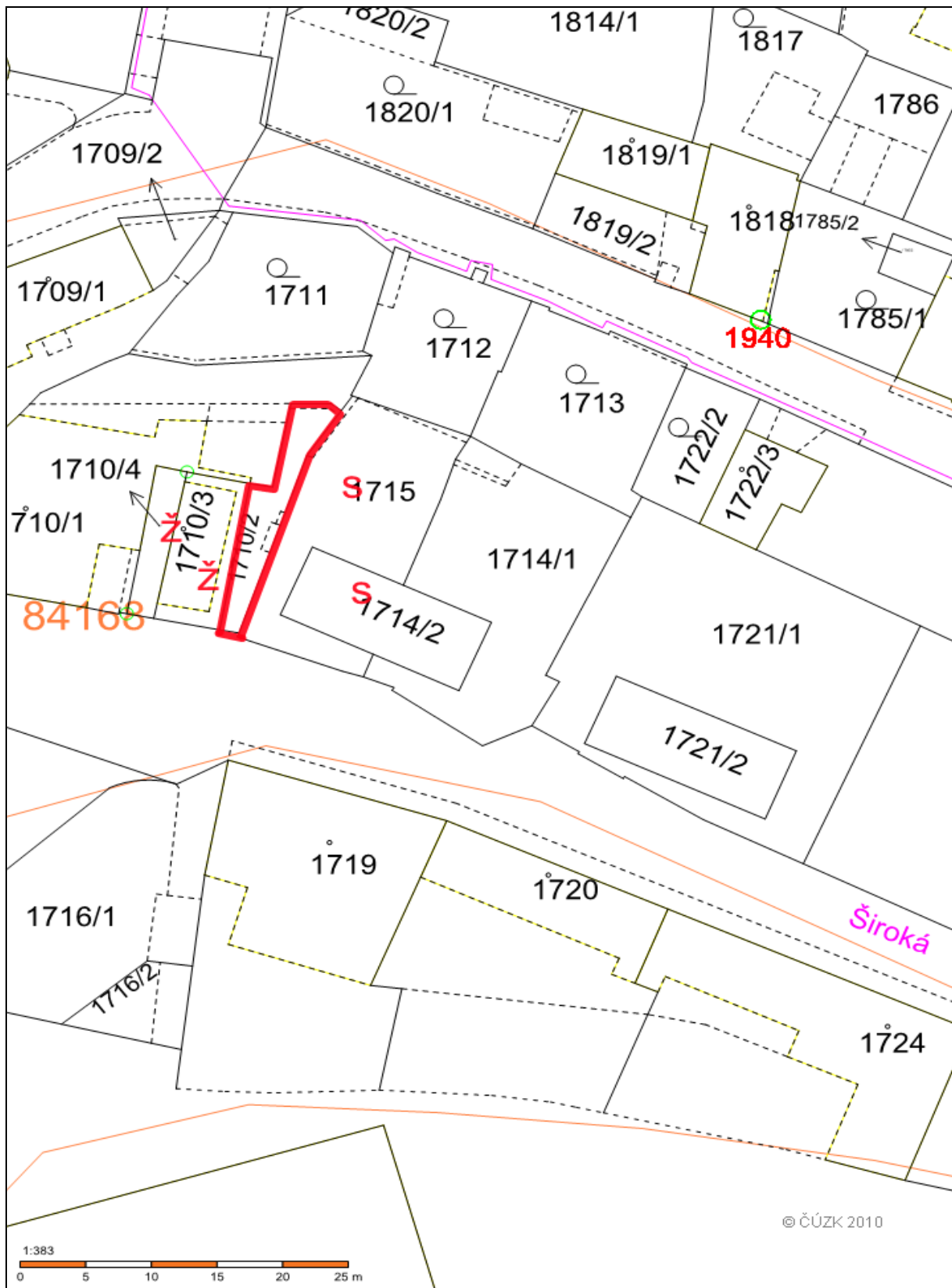
K příloze č.1, bod 1. – Jablonecká čp. 124, Liberec 5



K příloze č.1, bod 2. – Dvorská čp. 169, Liberec 5



K příloze č.2, bod 1. – p.p.č.1710/2, k. ú. Liberec



K příloze č.2, bod 2. – stpč. 42/2, k. ú. Krásná Studánka

