

STATUTÁRNÍ MĚSTO LIBEREC

10. zasedání zastupitelstva města dne: 28. 11. 2013

Bod pořadu jednání:

Věc: Darovací smlouva „Páteřní cyklotrasa ODRA – NISA Machnín – Chrastava úsek 0,000 – 0,771“

Zpracoval: Ing. Jitka Pišová,

odbor, oddělení: odbor správy veřejného majetku

telefon: 5243 878

Schválil: vedoucí oddělení

vedoucí odboru

Bc. David Novotný, vedoucí odboru správy veřejného majetku

Projednáno:

na 20. schůzi rady města dne 19. 11. 2013

Poznámka:

Předkládá:

Mgr. Martina Rosenbergová, v. r.
primátorka města

s c h v a l u j e

uzavření „Darovací smlouvy“ pro akci „Páteřní cyklotrasa ODRA – NISA úsek Machnín – Chrastava úsek 0,000 – 0,771“, a to mezi Libereckým krajem, U Jezu 642/2a, Liberec II, 461 80, IČ 708 91 508 a Statutárním městem Liberec.

a

ukládá Mgr. Martině Rosenbergové, primátorce statutárního města Liberce
zajistit oboustranný podpis příslušného smluvního dokumentu.

T:01/2014

Důvodová zpráva

V souladu s usnesením ze 4. schůze rady města konané dne 19.2.2013 a 2. zasedání zastupitelstva města ze dne 28.2.2013, kdy byla schválena Smlouva o budoucí smlouvě darovací „Páteřní cyklotrasa ODRA – NISA Machnín – Chrastava úsek 0,000 – 0,771“ je nyní radě města a zastupitelstvu města předkládána k projednání „Darovací smlouva“.

Jedná se dar stavby cyklotrasy, která vede přes dvě katastrální území, a to Liberec a Chrastava. V rámci této výstavby došlo k rekonstrukci krytu komunikace a ke komplexní pokládce živičného povrchu, který je přizpůsoben pro provoz cyklistů a lehké dopravy.

Přijímaný dar „stavba“ byla realizována na p.p.č. 1000/3, 1145, které jsou ve vlastnictví Statutárního města Liberec vše v k.ú. Machnín, obec Liberec.

V souladu s uzavřenou budoucí darovací smlouvou, kdy bylo dojednáno, že se po dokončení akce „Páteřní cyklotrasa ODRA – NISA úsek Machnín – Chrastava úsek 0,000 – 0,771“ převede darem do majetku SML a bude předána do správy a údržby SML je nyní předkládána ke schválení Darovací smlouva.

Stavba byla zkolaudována na základě kolaudačního souhlasu s užíváním stavby č.j. SURR/7130/087719/13-Vá/Ks ze dne 4.7.2013.

Předmětem daru je stavba „Páteřní cyklotrasa ODRA – NISA Machnín – Chrastava úsek 0,000 – 0,771“, která je umístěna na pozemcích SML. Liberecký kraj záměr daru projednal ve svém zastupitelstvu dne 29.10.2013 a schválil usnesením č. 391/13/ZK. Záměr byl zveřejněn na úřední desce Libereckého kraje od 17.9. – 17.10.2013.

Náklady na vybudování veřejné infrastruktury hradil v plné výši Liberecký kraj. Statutární město Liberec se finančně ani jiným způsobem nepodílelo na úpravě stávající veřejné infrastruktury.

Doporučení odboru

Odbor správy veřejného majetku pro stavbu „Páteřní cyklotrasa ODRA – NISA Machnín – Chrastava úsek 0,000 – 0,771“ doporučuje radě města s ohledem na výše uvedené skutečnosti odsouhlasit předložený návrh „Darovací smlouvy“, a to mezi Libereckým krajem, U Jezu 642/2a, Liberec II, 461 80, IČ 708 91 508 a Statutárním městem Liberec.

Příloha:

Č.1 – Návrh textu „Darovací smlouvy“

Č.2 – Situační výkresy

Č.3 – Úvodní list do zastupitelstva města Liberce

27 20.

DAROVACÍ SMLOUVA **č.j. OLP/2497/2013**

uzavřená dle § 628 a následujících zákona č. 40/1964 Sb., občanský zákoník, ve znění pozdějších právních předpisů

mezi těmito smluvními stranami:

Liberecký kraj

se sídlem U Jezu 642/2a, 461 80 Liberec

IČ 70891508

DIČ CZ70891508

zastoupený **Martinem Půtou**, hejtnanem kraje

jako *dárce* na straně jedné

a

Statutární město Liberec

se sídlem nám. Dr. Edvarda Beneše 1/1, 460 59 Liberec 1

IČ 00262978

DIČ CZ 00262978

zastoupené **Mgr. Martinou Rosenbergovou**, primátorkou města

jako *obdarovaný* na straně druhé

takto:

Článek I

Předmět darování

- (1) Liberecký kraj vybudoval a zkolaudoval na základě kolaudačního souhlasu s užíváním stavby č.j. SURR/7130/087719/13-Vá/Ks.Po ze dne 4. 7. 2013 stavbu „**Páteřní cyklotrasa ODRA NISA úsek Machnín – Chrastava, úsek 0,000-0,771**“ vybudované na p.p.č. 1000/3 a p.p.č. 1145, obě ostatní plocha, ostatní komunikace, v katastrálním území Machnín, v obci Liberec (ve vlastnictví Statutárního města Liberec), a p.p.č. 1000/1, ostatní plocha, silnice, v katastrálním území Machnín, v obci Liberec (ve vlastnictví Libereckého kraje).
- (2) Předmětem této darovací smlouvy je stavba „**Páteřní cyklotrasa ODRA NISA úsek Machnín – Chrastava, úsek 0,000-0,771**“ (dále jen „*Stavba*“) umístěná na výše uvedených pozemcích, **včetně vodorovného a svislého dopravního značení**. Umístění stavby je orientačně vyznačeno nákresem trasy na snímku mapy, který tvoří nedílnou přílohu této smlouvy.

Článek II

Projev vůle

Dárce daruje do výlučného vlastnictví obdarovaného Stavbu uvedenou v čl. I odst. (2) této smlouvy a obdarovaný prohlašuje, že tento dar bez výhrad přijímá.

Článek III

Prohlášení dárce o vadách darované Stavby

- (1) Dárce prohlašuje, že je oprávněn bez omezení zcizovat nebo jinak nakládat se Stavbou, která je předmětem této darovací smlouvy, a současně prohlašuje, že mu není známa

žádná skutečnost, jež by mohla vést ke vzniku zástavního práva k převáděné Stavbě ze zákona.

- (2) Dárce prohlašuje, že seznámil obdarovaného se stavem převáděné Stavby, že na darované Stavbě neváznou zástavní práva, věcná břemena či pohledávky třetích osob a že mu nejsou známy žádné okolnosti, jež by se mohly v budoucnu dotknout vlastnického práva obdarovaného ke Stavbě uvedené jako předmět daru.
- (3) Obdarovaný prohlašuje, že si Stavbu uvedenou jako předmět daru řádně prohlédl a že mu je znám její stav a dále prohlašuje, že darovanou Stavbu přebírá se všemi právy a povinnostmi, které k ní náleží.

Článek IV

Návrh na vklad vlastnického práva

Předmětná nemovitost nepodléhá zápisu vlastnického práva do katastru nemovitostí.

Článek V

Závěrečná ustanovení

- (1) Smlouva vstupuje v platnost dnem podpisu smluvních stran.
- (2) Smlouva je vyhotovena v pěti stejnopisech, které mají platnost a závaznost originálu. Dárce obdrží tři vyhotovení, obdarovaný dvě vyhotovení.
- (3) Smluvní strany prohlašují, že se s obsahem smlouvy seznámily a že smlouva plně vyjadřuje jejich pravou a svobodnou vůli.
- (4) Změny této smlouvy mohou být provedeny jen písemnými dodatky.
- (5) Smluvní strany souhlasí, že tato smlouva může být zveřejněna na webových stránkách Statutárního města Liberec (www.liberec.cz).
- (6) Dárce výslovně prohlašuje, že jsou splněny zákonné podmínky pro bezúplatný převod Stavby z majetku Libereckého kraje tj.:
 - a) Záměr darovat Stavbu byl zveřejněn vyvěšením na úřední desce dárce dne 17. 9. 2012 a sejmut dne 17. 10. 2012.
 - b) Bezúplatný převod podle této darovací smlouvy byl schválen Zastupitelstvem Libereckého kraje dne 29. 10. 2013 usnesením číslo 391/13/ZK.
- (7) Obdarovaný výslovně prohlašuje, že bezúplatné nabytí Stavby do majetku obdarovaného podle této darovací smlouvy bylo schváleno Zastupitelstvem Statutárního města Liberec na jeho zasedání konaném dne usnesením č.

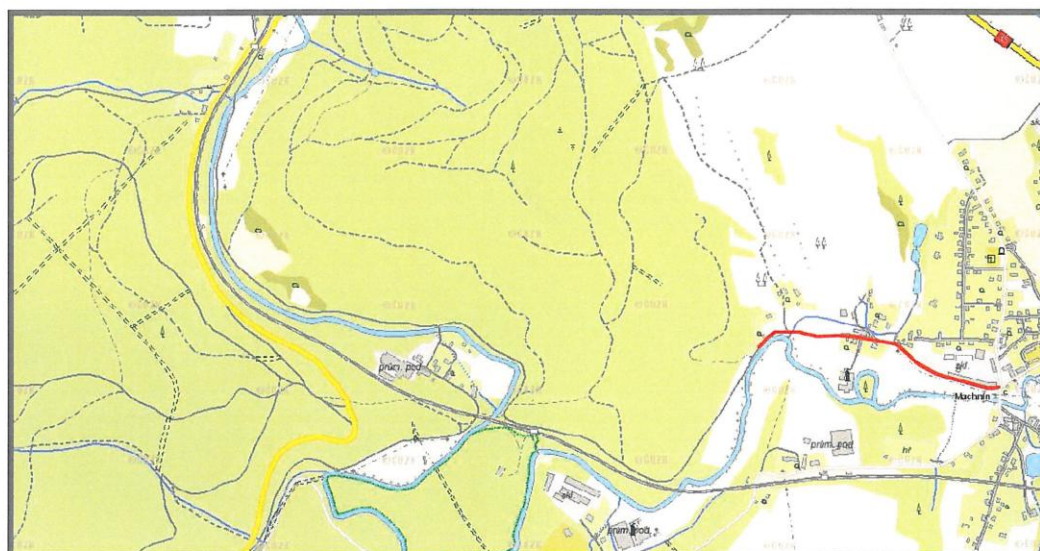
V Liberci dne

V Liberci dne

.....
Martin Půta
hejtman Libereckého kraje

.....
Mgr. Martina Rosenbergová
primátorka Statutárního města Liberec

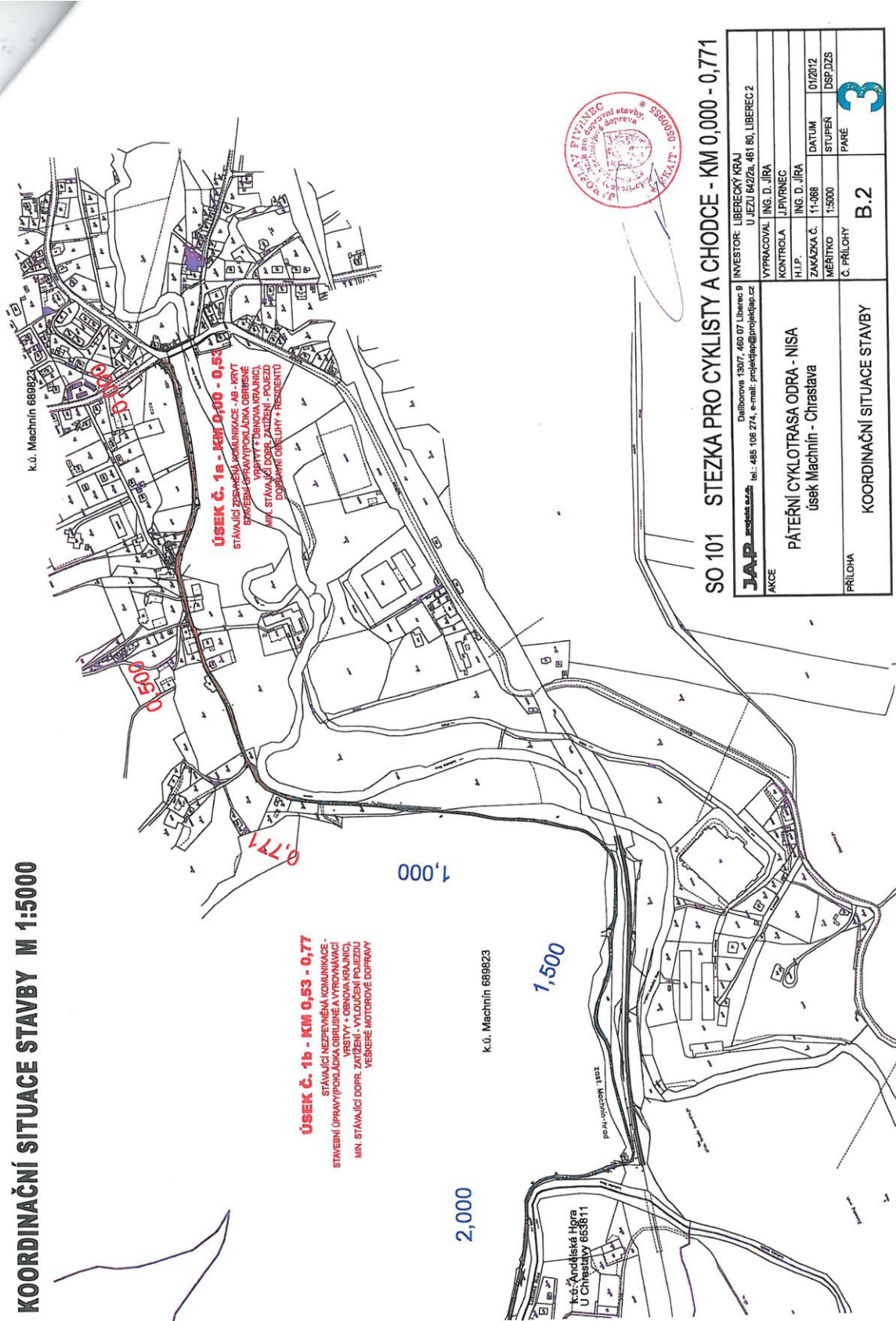
Příloha č. 2 – situační výkresy



SO 101 STEZKA PRO CYKLISTY A CHODCE - KM 0,000 - 0,771

JAP projekt s.r.o. Daliborova 130/7, 460 07 Liberec 9 tel.: 485 106 274, e-mail: projektjap@projektjap.cz		INVESTOR: LIBERECKÝ KRAJ U JEZU 642/2a, 461 80, LIBEREC 2		
AKCE PÁTEŘNÍ CYKLOTRASA ODRA - NISA úsek Machnín - Chrastava	VYPRACOVAL	ING. D. JÍRA		
	KONTROLA	J.PIVRNEC		
	H.I.P.	ING. D. JÍRA		
	ZAKÁZKA Č.	11-068	DATUM	01/2012
	MĚŘÍTKO		STUPEŇ	DSP,DZS
PŘÍLOHA PŘEHLEDNÁ SITUACE STAVBY	Č. PŘÍLOHY B.1	PARÉ		

KOORDINAČNÍ SITUACE STAVBY M 1:5000



SO 101 STEZKA PRO CYKLISTY A CHODCE - KM 0,000 - 0,771

AKCE	INVESTOR: LIBEREČSKÝ KRAJ
	Daliborova 130/7, 460 07 Liberec 9 U JEZU 642/2a, 461 80, LIBEREČ 2 tel.: 485 108 274, e-mail: projekt@projektab.cz
VYPRACOVAL	ING. D. JIRA
KONTROLA	J.P.VRNEC
H.I.P.	ING. D. JIRA
ZAKÁZKA Č.	11-068
DATUM	01/2012
MĚŘÍTKO	1:5000
STUPĚŇ	DSP_DZS
Č. PŘÍLOHY	PANE
PŘÍLOHA	3
KOORDINAČNÍ SITUACE STAVBY	B.2

