

STATUTÁRNÍ MĚSTO LIBEREC

10. zasedání zastupitelstva města dne: 28. 11. 2013

Bod pořadu jednání:

**Věc: Majetkoprávní operace pro akci „Bezbariérová trasa č. 1 úsek radnice –
Krajská nemocnice Liberec**

Zpracoval:

Ing. Jitka Pišová,

odbor, oddělení:

odbor správy veřejného majetku

telefon:

5243 504

Schválil: vedoucí oddělení

vedoucí odboru

Bc. David Novotný, vedoucí odboru právy veřejného
majetku

Projednáno:

na 20. zasedání rady města 19.11. 2013

Poznámka:

Mgr. Martina Rosenbergová, v.r. ,
primátorka města

.

Návrh usnesení

Zastupitelstvo města po projednání

s c h v a l u j e

uzavření „Smlouvy o uzavření budoucí kupní smlouvy“ mezi Krajskou nemocnicí Liberec, a.s., se sídlem Husova ul. 10, 460 63 Liberec, IČ 27283933 a statutárním městem Liberec, kdy předmětem budoucí koupě je část pozemkové parcely č. 692/1 o výměře cca 2,8 m² a část pozemkové parcely 716/1 o výměře 5,6 m², vše v k.ú. Liberec, obec Liberec, ve vlastnictví Krajské nemocnice Liberec, a.s., za předpokládanou cenu 2 000,- Kč / m²

a

u k l á d á

Mgr. Martině Rosenbergové, primátorce Statutárního města Liberce,

po schválení „Smlouvy o uzavření budoucí kupní smlouvy“ zastupitelstvem města zajistit uzavření příslušného smluvního dokumentu, mezi Krajskou nemocnicí Liberec, a.s., se sídlem Husova ul. 10, 460 63 Liberec, IČ 27283933 a statutárním městem Liberec.

T: 12/2013 – kontrolní

Důvodová zpráva

Odbor správy veřejného majetku dle usnesení rady města realizuje akci „Bezbariérová trasa č. 1 úsek radnice – Krajská nemocnice Liberec“. Při realizaci akce bylo zjištěno, že stavbou budou dotčeny m.j. i pozemky, které nejsou ve vlastnictví Statutárního města Liberec. Podmínkou pro vydání kolaudačního rozhodnutí je předložení dohody/smlouvy o budoucím majetkoprávním vypořádání.

V daném případě se jedná o část pozemků p.č. 692/1 a 716/1 v k.ú. Liberec, obec Liberec, (zábor 2,8 m², 5,6 m²), které jsou ve vlastnictví Krajské nemocnice Liberec, a.s., se sídlem Husova ul. 10, 460 63 Liberec, IČ 27283933.

Bylo dohodnuto, že majetkoprávní vypořádání bude provedeno po řádném dokončení díla a vyhotovení geometrického plánu, kdy statutární město Liberec odkoupí část p.p.č. 692/1 a 716/1 vše v k.ú. Liberec, obec Liberec za cenu 2 000,- Kč /m² od Krajské nemocnice Liberec. Tuto majetkoprávní operaci projednala Dozorčí rada Krajské nemocnice Liberec, a.s. dne 5.11.2013.

Doporučení odboru

Odbor správy veřejného majetku doporučuje, aby byla uzavřena uvedená smlouva jednak v souvislosti s podáním žádosti o vydání kolaudačního rozhodnutí na zmíněnou stavbu „Bezbariérová trasa č. 1 úsek radnice – Krajská nemocnice Liberec“ a jednak pro zajištění budoucího majetkového vypořádání akce.

Přílohy:

- Č.1 - Smlouva o uzavření budoucí kupní smlouvy mezi Krajskou nemocnicí Liberec a.s. a SML
- Č. 2 - Předpokládaný zábor pozemků
- Č. 3 - Vyjádření Dozorčí rady Krajské nemocnice Liberec, a.s.

**Smlouva
o uzavření budoucí kupní smlouvy
reg. č. 8/13/00xx**

kteřou uzavřeli ve smyslu § 50a) občanského zákoníku č. 40/1964 Sb., v platném znění

Statutární město Liberec, nám. Dr. Edvarda Beneše 1, 460 59 Liberec I
zastoupené paní Mgr. Martinou Rosenbergovou, primátorkou města
IČ : 00262978
na straně jedné (dále jen budoucí kupující)

a

Krajská nemocnice Liberec, a.s.,
Liberec, Staré Město, Husova 10, 460 63 Liberec
zapsaná v obchodním rejstříku, vedeném Krajským soudem v Ústí nad Labem, oddíl B, vlož-
ka 1651
jednající MUDr. Luděk Nečesaným, MBA, předsedou představenstva
IČ : 27283933
na straně druhé (dále jen budoucí prodávající)

Smluvní strany se dohodly na obsahu budoucí kupní smlouvy takto :

I.

Budoucí prodávající je na základě Prohlášení vkladatele o vkladu do základního jmění právnické osoby podle obch.z. ze dne 30.5.2006 ve znění dodatku č. 1 ze dne 21.12.2006, právní účinky vkladu práva ke dni 21.12.2006 vlastníkem pozemku **p.č. 692/1, 716/1** zapsané na LV č. 11103 pro **k.ú. Liberec, obec Liberec** zapsáno u Katastrálního úřadu pro Liberecký kraj, Katastrální pracoviště Liberec.

II.

Budoucí prodávající prodává část p.p.č. 692/1 tj. cca 2,8 m² a část p.p.č. 716/1 tj. cca 5,6 m², v k.ú. Liberec, obec Liberec, které jsou ve vlastnictví budoucího prodávajícího.

III.

Kupní cena činí **2.000,- Kč/m²** bude budoucím kupujícím uhrazena po upřesnění výměry prodávajícího pozemku v souvislosti se zpracovaným geometrickým plánem na účet budoucího kupujícího.

Budoucí kupující se zavazuje uzavřít v budoucnu, to je nejpozději do 90 ti dní po nabytí právní moci kolaudačního rozhodnutí na akci : "Bezbariérová trasa č. 1 v Liberci úsek radnice - Krajská nemocnice Liberec" kupní smlouvu o prodeji nemovitosti.

IV.

Kupní smlouvu vypracuje budoucí kupující, který doporučeným dopisem vyzve prodávajícího k podpisu kupní smlouvy do 30 dnů ode dne schválení majetkové operace v radě /zastupitelstvu města.

Návrh na zahájení řízení o povolení vkladu vlastnického práva na základě kupní smlouvy podají účastníci kupní smlouvy do 15 dnů od zaplacení kupní ceny. Budoucí kupující se zavazuje ke vkladu kupní smlouvy do katastru nemovitostí a k úhradě poplatku za vklad vlastnického práva do katastru nemovitostí.

V.

Budoucí prodávající prohlašuje, že na předmětných pozemcích neváznou žádné dluhy ani závazky a nejsou mu známy žádné právní vady, které by bránily prodeji pozemků.

Budoucí prodávající se zavazuje, že po dobu platnosti této smlouvy nepovede jednání za účelem prodeje předmětných pozemků s jiným zájemcem ani jej nezatíží věcným právem nebo jiným závazkem ve prospěch třetí osoby. V případě zjištění možnosti dotčení předmětných nemovitostí věcným nebo jiným právem na základě právního úkonu nebo skutečností, se kterou zákon možnost jejich vzniku spojuje, je o tom budoucí prodávající povinen budoucího kupujícího písemně upozornit.

VI.

Uzavření smlouvy o budoucí kupní smlouvě bylo schváleno **usnesením č. xxxx**, na x. zasedání rady/zastupitelstva města Liberce, konaného dne xxxx a Dozorčí radou Krajské nemocnice Liberec, a.s. dne 5.11.2013.

Smluvní strany souhlasí, že tato smlouva může být zveřejněna na webových stránkách Statutárního města Liberec (www.liberec.cz), s výjimkou osobních údajů fyzických osob uvedených v této smlouvě.

VII.

Tato smlouva je vyhotovena ve 4 výtiscích s platností originálu, 2 výtisky obdrží budoucí prodávající a po 2 výtisku budoucí kupující. Změny této smlouvy mohou být provedeny jen písemnými dodatky.

V Liberci dne

V Liberci dne

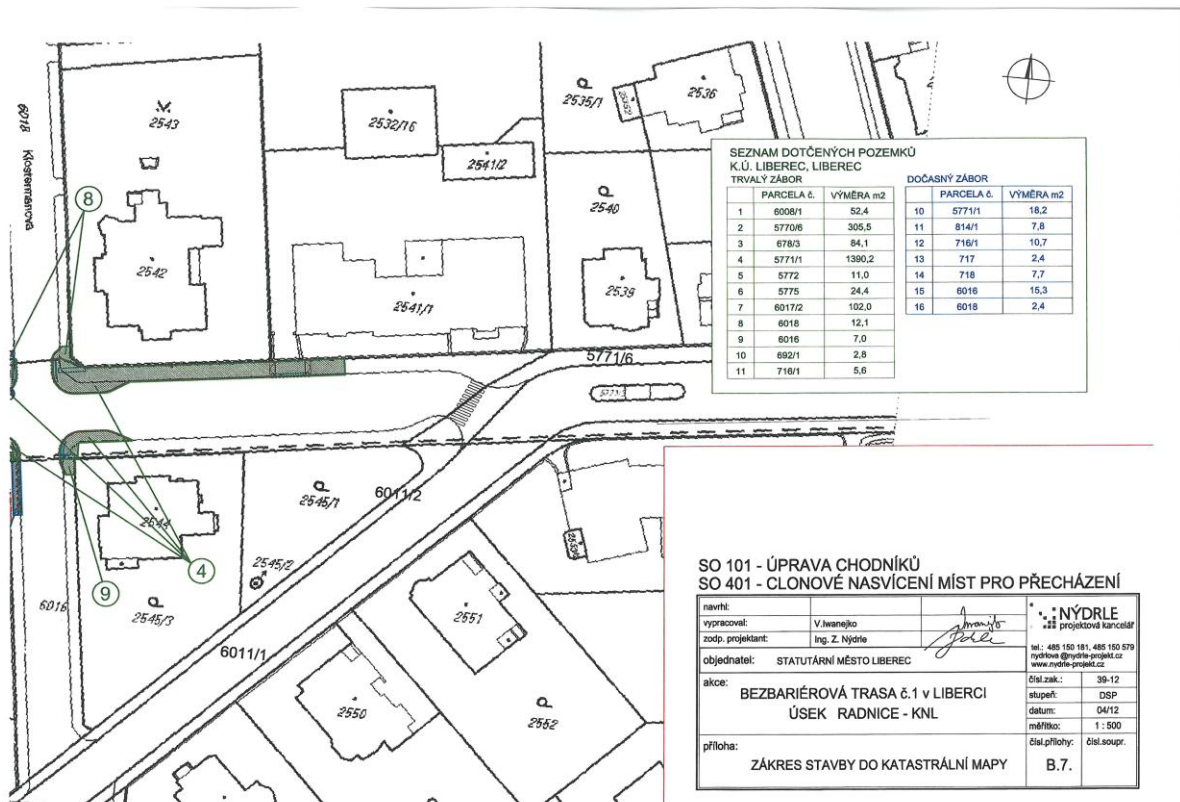
budoucí prodávající

budoucí kupující

.....
MUDr. Luděk Nečesaným, MBA
předseda představenstva
Krajská nemocnice Liberec, a.s.

.....
Mgr. Martina Rosenbergová
primátorka
statutárního města Liberec

Příloha č. 2 - Předpokládaný zábor pozemků



SEZNAM DOTČENÝCH POZEMKŮ
K.Ú. LIBEREC, LIBEREC

TRVALÝ ZÁBOR			DOČASNÝ ZÁBOR		
PARCELA č.	VÝMĚRA m ²		PARCELA č.	VÝMĚRA m ²	
1	6008/1	52,4	10	5771/1	18,2
2	5770/6	305,5	11	814/1	7,8
3	678/3	84,1	12	716/1	10,7
4	5771/1	1390,2	13	717	2,4
5	5772	11,0	14	716	7,7
6	5775	24,4	15	6016	15,3
7	6017/2	102,0	16	6018	2,4
8	6018	12,1			
9	6016	7,0			
10	692/1	2,8			
11	716/1	5,6			

SO 101 - ÚPRAVA CHODNÍKŮ
SO 401 - CLONOVÉ NASVÍCENÍ MÍST PRO PŘECHÁZENÍ

navští:			 NÝDRLE projektová kancelář IČ: 488 150 181, 485 150 579 nydrle@nydrle-projekt.cz www.nydrle-projekt.cz
vpracoval:	V. Hejnáčko		
zodp. projektant:	Ing. Z. Nýdrla		
objednatel:	STATUTÁRNÍ MĚSTO LIBEREC		
akce:	BEZBARIÉROVÁ TRASA č.1 v LIBERCI ÚSEK RADNICE - KNL		čísl.zak.: 39-12 stupeň: DSP datum: 04/12 měřítko: 1 : 500 čísl.přiloha: čísl.soupr.
příloha:	ZÁKRES STAVBY DO KATASTRÁLNÍ MAPY		B.7.

V ý p i s

ze zápisu z jednání dozorčí rady společnosti **Krajská nemocnice Liberec, a.s.**
IČO: 272 83 933. Se sídlem Liberec I, Staré Město, Husova 10, PSČ 460 63
Zapsaná v obchodním rejstříku vedeném Krajským soudem v Ústí nad Labem, oddíl B,
vložka 1651
(dále jen „Společnost“)

konané dne 5.11.2013

místo konání : sídlo společnosti (tj. Liberec, a.s., Husova 10, obchodní oddělení, zasedací
místnost
čas zasedání : 16.00 hodin

Přítomní členové dozorčí rady : dle prezenční listiny
Omluven : Mgr. Jan Korytář
Hosté : MUDr. Luděk Nečesaný, Bc. Zuzana Kocumová, MUDr. Pavel Buchvald, MUDr.
Dušan Morman

Program:

1. Zahájení a schválení programu jednání dozorčí rady KNL, a.s.
2. Kontrola plnění úkolů
3. Zpráva o hospodaření KNL, a.s.
4. Investiční činnost
5. Projekt přípravy variantních studií stavebně-investičního rozvoje KNL
6. Stav příprav fúze KNL – PNT
7. Různé

K bodu č. 7 – Různé
7.1 – Prodej pozemků SML

Generální ředitel informoval DR o tom, že dne 9.10.2013 zažádalo Statutární město Liberec o realizaci majetkoprávního vypořádání v souvislosti s investiční akcí „Bezbariérová trasa č. 1 v Liberci, úsek radnice – Krajská nemocnice Liberec“, která je financována z dotace ze Státního fondu dopravní infrastruktury. S ohledem na fakt, že při zpracování realizační dokumentace bylo zjištěno, že stavba bezbariérového chodníku částečně zasahuje na pozemky KNL (v celkové výměře 8,4 m²), a Statutární město Liberec musí pro kolaudaci a zdárné průřetování dotace poskytovateli dotace prokázat, že stavba leží na pozemcích města, žádá o zajištění majetkoprávního vypořádání. Za KNL doporučujeme vyhovět žádosti o uzavření Smlouvy o budoucí kupní smlouvě a následně po dokončení stavby uzavření Kupní smlouvy na dotčené pozemky za nabízenou cenu 2.000,-Kč za m², která je v místě a čase obvyklá.

Hlasování: všichni pro, usnesení bylo přijato

Usnesení : Dozorčí rada Krajské nemocnice Liberec, a.s. schvaluje prodej části pozemku p.p.č. 692/1 v k.ú. Liberec o výměře 2,8 m² a části pozemku p.p. 716/1 v k.ú. Liberec o výměře 5,6 m² Statutárnímu městu Liberec v ceně 2.000,-Kč/m².

Za správnost výpisu :

Šárka Šelongová – sekretariát generálního ředitele KNL, a.s.

