



# STATUTÁRNÍ MĚSTO LIBEREC

## INFORMACE

pro jednání zastupitelstva města dne 28. 11. 2013

**Hromadný podnět občanů k nevyhovujícímu stavu vnitrobloku u objektů č.p. 279-280 v Šafaříkově ulici v Liberci**

**Předkládá:** Mgr. Martina Rosenbergová, primátorka Statutárního města Liberce, v.r.

**Zpracoval:** Bc. Jiří Kovačičin, vedoucí oddělení technické správy

**telefon:** 485 243 876

## **Důvodová zpráva:**

---

Dne 18.10.2013 byl odboru správy veřejného majetku doručen hromadný podnět (nazvaný „petice“), obyvatel Šafaříkovy ulice č.p. 279-280 o řešení nevyhovujícího stavu vnitrobloku spolu s podpisy.

Podnět s názvem petice byl posouzen odborem právním a veřejných zakázek s konstatováním, že se nejedná o petici dle zákona č. 85/1990 viz. příloha č.4, z tohoto důvodu jej evidujeme jako hromadný podnět občanů.

V podnětu je upozorněno na neosvětlené prostranství dvora, které tvoří obytné domy č.p. 260-261 a 279-280 a 14 ks řadových garáží. V současné době mají obyvatelé osvětleny vchodové dveře obytných domů světly a pohybovými čidly, což se ukazuje pro obyvatele nevyhovující a nedostačující. Stěžují si, že ve večerních hodinách se tu scházejí cizí osoby a zanechávají po sobě nepořádek. Není možno za stávající situace uhlídat pohyb a chování cizích lidí, kteří do tohoto prostranství vstupují.

Nasvícení dvora dle požadavků občanů by zcela neodstranil problém s volným vstupem cizích osob do prostranství dvora a za garážemi, na který poukazují obyvatelé domů, nicméně lze předpokládat, že by došlo ke zlepšení stávající nevyhovující situace.

Odbor SM připravil jako návrh umístění 2ks světelných bodů do prostoru dvora, tak aby byl prostor přisvícen. Náklady na zřízení dvou světelných bodů jsou pro tento případ vyčísleny na cca 83 tis. Kč vč. DPH. Do prostoru za garážemi dle návrhu není navrženo umístění světelného bodu a to vzhledem k minimální efektivitě a místu umístění za garážemi, v zeleni bez přístupové cesty. Celkovou situaci by mohlo řešit oplocení a zřízení brány dvora, které by si v případě odprodeje mohli vlastníci provést. Dvůr byl již v minulosti uzavíratelný z Šafaříkovy ulice, což dokladuje osazení branky z příložené fotodokumentace z r. 2009, která však byla v minulosti někým odstraněna. V této souvislosti je třeba však řešit i volný přístup do vnitrobloku z ulice Jungmannovy a Wintrovy.

Odbor SM navrhl 2 možné varianty řešení:

Varianta A - Zajištění vybudování dvou světelných míst na základě předloženého návrhu specialisty VO a SSZ ve vnitrobloku Šafaříkova č.p. 279-280 na pozemkové parcele p.p.č. 4936/10 v k.ú. Liberec v majetku statutárního města Liberce.

Varianta B - Zachování stávajícího stavu s návrhem odprodeje prostranství pozemkové parcely p.p.č. 496/10 obyvatelům bytových objektů. Koupí pozemku by obyvatelé získali možnost přijmout opatření jaká uznají za nejvhodnější k řešení svých aktuálních potřeb.

**Hromadný podnět byl projednán na 20. schůzi rady města dne 19.11.2013 a byla schválena varianta A - Zajištění vybudování dvou světelných míst na základě předloženého návrhu specialisty VO a SSZ ve vnitrobloku Šafaříkova č.p. 279-280 na pozemkové parcele p.p.č. 4936/10 v k.ú. Liberec v majetku statutárního města Liberce.**

Přílohy:

- č. 1 - Žádost o řešení nevyhovujícího stavu
- č. 2 – Situace s vyznačením lokality
- č. 3 – Fotodokumentace z r. 2009
- č. 4 – Posouzení, zda se nejedná o petici
- č. 5 - Návrh doplnění světelných míst vnitrobloku
- č. 6 – Úvodní list do zastupitelstva města Liberce

# Příloha č.1 – Žádost o řešení nevyhovujícího stavu Šafaříkova 279-280

Obyvatelé bytového domu Šafaříkova 279 – 280

46001 Liberec

Magistrát města Liberec  
náměstí Doktora Edvarda Beneše 1/1  
460 01 Liberec

Statutární město Liberec  
Doručeno: 18.10.2013  
CJ MML 160795/13  
listy: 2 přílohy: 0

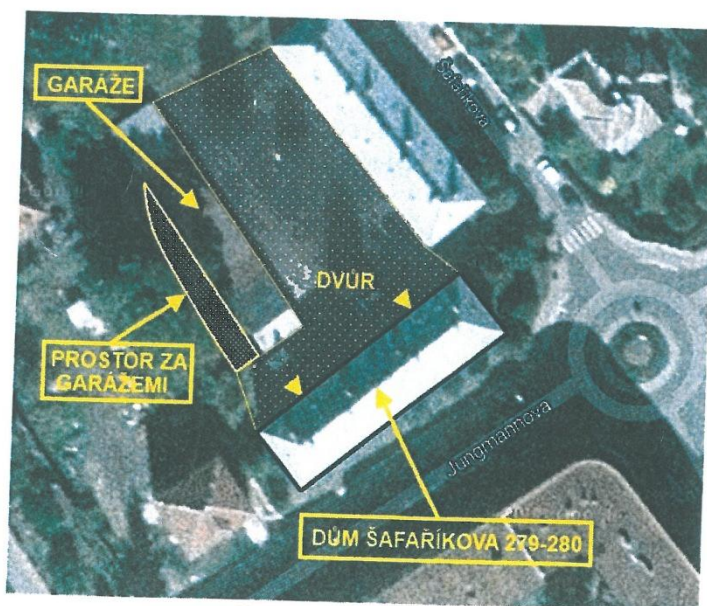


mm1bes4d800ec3

## Žádost o řešení nevyhovujícího stavu Petice

My, obyvatelé bytového domu Šafaříkova 279-280 Liberec 2 se tímto obracíme na zastupitele Magistrátu města Liberec ohledně řešení situace resp. stavu, který nám velice znepříjemňuje, až ohrožuje bydlení a život v tomto domě.

Popis situace: Dům je situován podél ulice Jungmannova (u kruhového objezdu) a ulice Šafaříkova, kde se sousedním bytovým domem Šafaříkova 260-261 tvoří pravoúhlý tvar se společným dvorem (viz obrázek). Tento dvůr po setmění není nijak osvětlen veřejným osvětlením, pouze u vchodových dveří jsou na pohybové čidla ovětlovány vchodové dveře domu. Při zatažené noční obloze je zde téměř naprostá tma.



V posledních měsících - posledním roce se tento neosvětlený dvůr + hlavně prostor za garážemi stal místem setkávání a částečného pobývání různých osob, které zde nebydlí a které zde provádějí různou, ne vždy legální činnost.

MAGISTRÁT MĚSTA LIBEREC tajemníka - podatelna		
Došlo: 18 -10- 2013		Zpracov:
		UJL zpr:
č. j. _____		

Bezdomovci zde vysypávají a „třídí“ pytle a tašky vyndané z okolitých konteinerů na odpadky;  
Mladí teenageri si zde dopřávají svého jointa (a možná i něco jiného...);  
Podnapilí i opilí lidé kteří se vracejí z hospod zde vykonávají „své potřeby“;  
Milenci (na které „to“ přišlo) se zde uchylují ke svým hrátkám a různé jiné...



Zvyšuje se zde i kriminalita, což lze doložit i zápisy z policejních řízení. Došlo zde ke vloupání do bytu v přízemí, vloupání do zaparkovaného obytného přívěsu a 2x byly vypáčeny vchodové dveře domu. Po dvoře (ale i chodbách domu) se za tmy potulují (často potácejí) různé osoby, které si schovávají tvář, případně se zahalí kapucí...  
V poslední době bohužel dochází i ke zvýšené (zatím verbální) agresivitě těchto osob vůči nám, obyvatelům domu.

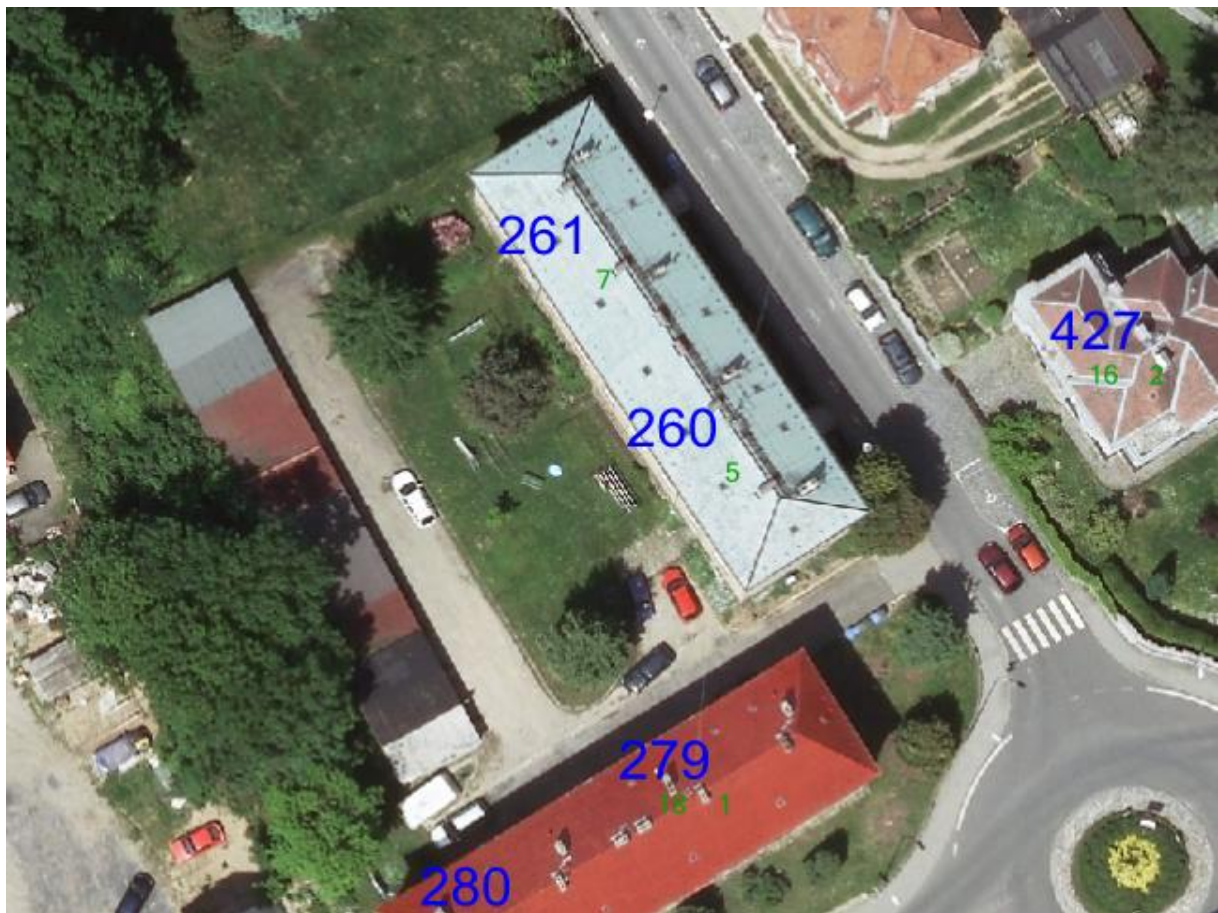
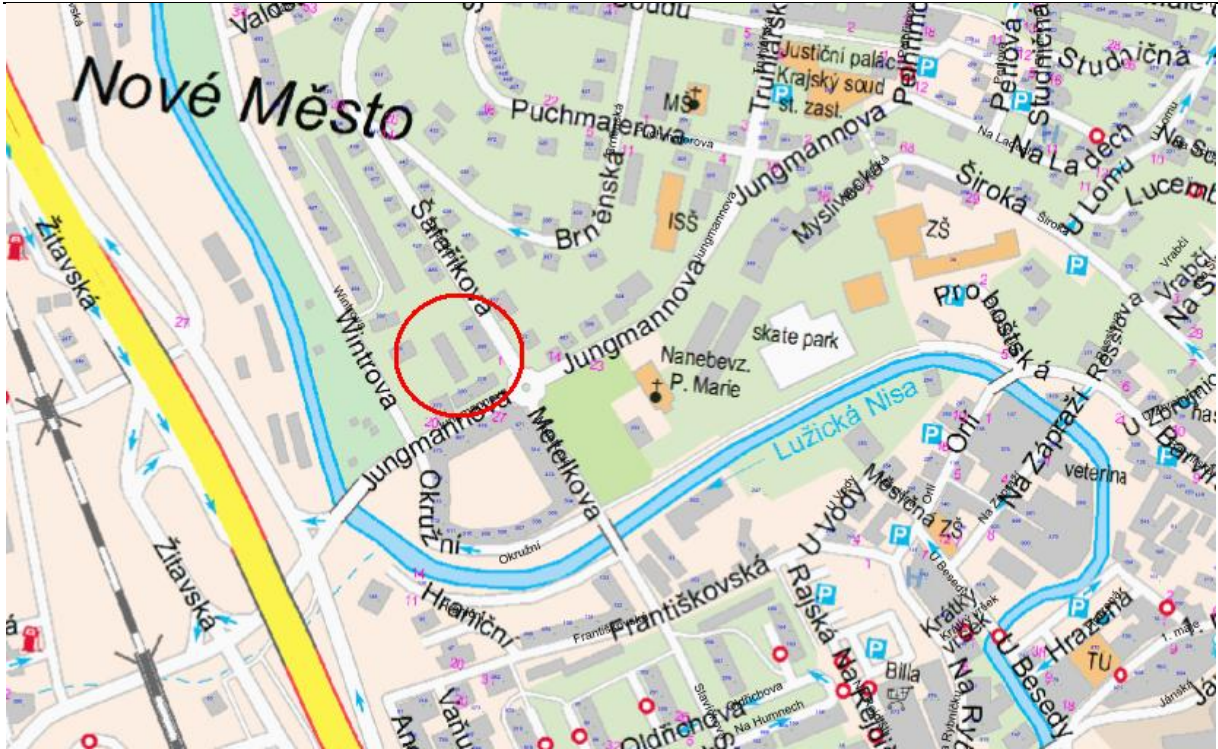
My, obyvatelé tohoto domu (i naše návštěvy) s obavami, strachem a pouze v nutných případech vycházíme za tmy z našich bytů, rychle procházíme temným dvorem a při návratu ještě rychleji zamykáme za sebou dveře...

Žádáme zastupitele Magistrátu Liberec o řešení tohoto stavu. Navrhujeme osvětlení dvora, případně částečné oplocení prostoru, nebo provedení jiného řešení, které by zvýšilo naši bezpečnost.

V Liberci dne 4.10.2013

Podpisy obyvatelů domu Šafaříkova 279-280:

Příloha č.2 – Situace s vyznačením lokality + detailní ortofotosnímek



Příloha č.3 – Fotodokumentace  
Fotodokumentace z roku 2009

---



Fotodokumentace z roku 2011



podání 19.11. 2013 I 23.11.

**Pourová Jitka**

---

**Od:** Polmanová Jaroslava <polmanova.jaroslava@magistrat.liberec.cz>  
**Odesláno:** 21. října 2013 16:40  
**Komu:** 'Novotný David'  
**Kopie:** 'Pourová Jitka'; Křepel Miroslav  
**Předmět:** předání dokumentu CJ MML 160795/13, podnět 59/13/P

Ahoj Davide,  
z pověření pana Křepela, zastupujícího tajemníka MML, předávám SPS k vyřízení podnět 59/13/P. Prosím kopii odpovědi (vyjádření odboru PR k petici viz níže)  
Děkuji

**Jaroslava Polmanová**  
*sekretariát kanceláře tajemníka*

**Statutární město Liberec**  
**Magistrát města Liberec**  
nám. Dr. E. Beneše 1  
460 59 Liberec 1

tel.: + 420 485 243 172  
e-mail: [polmanova.jaroslava@magistrat.liberec.cz](mailto:polmanova.jaroslava@magistrat.liberec.cz)  
web: [www.liberec.cz](http://www.liberec.cz)

---

**From:** Audy Jan [<mailto:audy.jan@magistrat.liberec.cz>]  
**Sent:** Monday, October 21, 2013 3:32 PM  
**To:** 'Polmanová Jaroslava'  
**Subject:** RE: posouzení dokumentu CJ MML 160795/13

Dobrý den,  
požadavek občanů směřuje do samostatné působnosti obce, nejedná se proto o petici dle zákona č. 85/1990, ale o výkon práva občana obce dle §16 odst. 2 písm. g) zákona č. 128/2000 Sb., o obcích. Tento návrh musí být zastupitelstvem města projednán do 90 dnů.  
S pozdravem

**Mgr. Jan Audy**  
vedoucí odboru právního a veřejných zakázek

Statutární město Liberec  
Magistrát města Liberec  
Dr. E Beneše 1, 460 59 Liberec

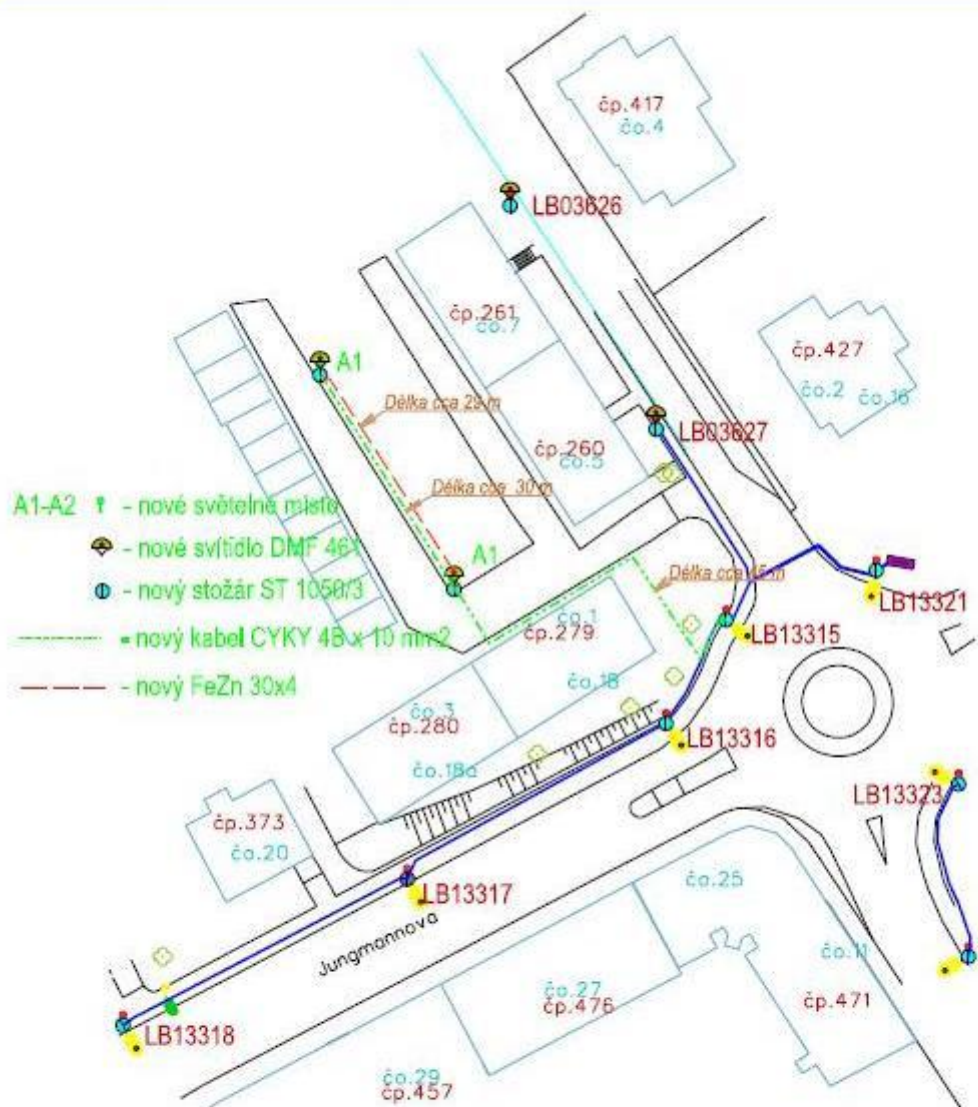
tel. : +420 485 243 213  
e-mail: [audy.jan@magistrat.liberec.cz](mailto:audy.jan@magistrat.liberec.cz)

---

**From:** Polmanová Jaroslava [<mailto:polmanova.jaroslava@magistrat.liberec.cz>]  
**Sent:** Monday, October 21, 2013 8:50 AM  
**To:** 'Audy Jan'  
**Subject:** posouzení dokumentu CJ MML 160795/13

Dobrý den pane Audy,  
prosím o posouzení dokumentu v příloze CJ MML 160795/13 – zda se jedná o petici.  
Děkuji

## Návrh doplnění světelných míst vnitrobloku Šafaříkova čp. 279 - 280



Odhadnuté náklady jsou cca 83.000,- Kč vč. DPH

Zpracoval: Milan Benda specialista VOaSSZ

31.10.2013