



# STATUTÁRNÍ MĚSTO LIBEREC

7. zasedání zastupitelstva města dne: 4.9.2014

## Bod pořadu jednání:

### MFRB – nabytí komunikací, VO a dešťové kanalizace v k.ú. Staré Pavlovice

---

<b>Zpracoval:</b>	Dagmar Salomonová
odbor, oddělení:	odbor strategické koncepce a dotací, odd. rozvojové koncepce
telefon:	48 524 3579
<b>Schválil:</b> vedoucí oddělení	Ing. Dana Štefanová
vedoucí odboru	Ing. Michal Vereščák
<b>Projednáno:</b>	radou města dne 26.08.2014
<b>Poznámka:</b>	
<b>Předkládá:</b>	<i>Mgr. Martina Rosenbergová, v.r. primátorka Statutárního města Liberec</i> <i>Ing. Jiří Rutkovský, v.r. náměstek primátorky</i>

## Návrh usnesení

Zastupitelstvo města po projednání

### *s c h v a l u j e*

nabytí:

- a) p.p.č. 690/138, ost. pl./ost. komunikace, v k.ú. Staré Pavlovice, s veškerým příslušenstvím a součástmi (komunikace K3 – páteřní) a uložené dešťové kanalizace, formou kupní smlouvy za kupní cenu 1,-- Kč;
- b) p.p.č. 762/1, ost. pl./ost. komunikace, v k.ú. Staré Pavlovice, který vznikl oddělením od p.p.č. 762/1, ost. pl./ost. komunikace na základě geometrického oddělovacího plánu č. 1059-158/2010 s veškerým příslušenstvím a součástmi (komunikace příjezdová) a uložené dešťové kanalizace, formou darovací smlouvy;

- c) p.p.č. 690/200, ost. pl./ost. komunikace, který vznikl oddělením od pozemku parc. č. 690/136, ost. pl./manipulační pl. na základě geometrického oddělovacího plánu č. 934-17/2008, p.p.č. 814/4, ost. pl./ost. komunikace, p.p.č. 814/5, ost. pl./ost. komunikace a p.p.č. 658/40, ost. pl./ost. komunikace, vše v k.ú. Staré Pavlovice, s veškerým příslušenstvím a součástmi (ul. Polní) a dále stavby komunikace vybudované na pozemcích ve vlastnictví statutárního města Liberec, tj. pozemku parc. č. 807/3, ost. pl./ost. komunikace, který vznikl oddělením od pozemku parc. č. 807/1, orná půda, na základě geometrického oddělovacího plánu č. 934-17/2008, p.p.č. 660, ost. pl./ost. komunikace, p.p.č. 810 – část, ostatní pl. /ost. komunikace, p.p.č. 631/2, ost. pl./ost. komunikace, p.p.č. 692/6 - část, ost. pl. ost. komunikace, vše v k.ú. Staré Pavlovice, formou darovací smlouvy;
- d) p.p.č. 690/235, ost. pl./ost. komunikace, p.p.č. 690/245, ost. pl./ost. komunikace a p.p.č. 690/254, ost. pl./ost. komunikace vše v k.ú. Staré Pavlovice, s veškerým příslušenstvím a součástmi (ul. Oblouková – Na Mlýnku) a uložené dešťové kanalizace, formou darovací smlouvy;
- e) p.p.č. 690/202, ost. pl./jiná pl., p.p.č. 690/255, ost. pl./zeleň, p.p.č. 690/236, ost. pl./zeleň, p.p.č. 690/237, ost. pl./jiná pl., p.p.č. 690/246, ost. pl./zeleň a p.p.č. 690/247, ost. pl./jiná pl., vše v k.ú. Staré Pavlovice, včetně stavby chodníku a pruhu zeleně podél komunikace, formou darovací smlouvy;
- f) veřejného osvětlení vybudované na p.p.č. 631/2, ost. pl./ost. komunikace v k.ú. Staré Pavlovice, ve vlastnictví statutárního města Liberec, formou darovací smlouvy,

od Nového bydlení Pavlovice, družstvo, Zeyerova 891/35, 460 01 Liberec 1,  
IČ: 25448617

#### ***u k l á d á***

Mgr. Martině Rosenbergové, primátorce města,

po schválení majetkoprávní operace zastupitelstvem města, uzavřít příslušné darovací a kupní smlouvu. Termín : 10/2014

## **D ů v o d o v á   z p r á v a**

---

V rámci přidělování prostředků z Městského fondu rozvoje bydlení statutárního města Liberec (MFRB) bylo mezi statutárním městem Liberec a Novým bydlením Pavlovice, družstvo, uzavřeno několik smluv o poskytnutí příspěvku na akci „Sídlní útvar Pavlovice 3“ - I. a II. et.

Konkrétně se jedná o následující smlouvy:

*Smlouva o přidělení prostředků z MFRB reg. č. 7003/03/0058* na výstavbu splaškové kanalizace ul. Selská (KS001) a hlavního vodovodního řadu ul. Na Mlýnku (V1). Celkové náklady stavby činily 2,989.770,-- Kč, příspěvek města činil 1,500.000,-- Kč.

*Smlouva o přidělení prostředků z MFRB reg. č. 7003/04/0090* na výstavbu kanalizace výtlačné KV 001 vč. čerpací stanice, kanalizace dešťové KD 001 vč. výústního objektu, kanalizace splaškové KS 002 a komunikace páteřní K3. Celkové náklady stavby činily 13,910.000,-- Kč, příspěvek města činil 5,000.000,-- Kč.

*Smlouva o přidělení prostředků z MFRB reg. 7003/05/0122* na výstavbu kanalizace dešťová stoka D-7, D-6, D-1, kanalizace splašková S-7, S-6, S-6-1, vodovodní řad V-7, V-7-1, V-8, V-9, propojení vodovodních řadů Kaufland – Pavlovice, komunikace příjezdová, komunikace Oblouková – Na Mlýnku a komunikace Polní – úsek od napojovacího bodu za Kauflande k etapě 1 a komunikace větví I-CH, O, K-J, P, M-L, Q. Celkové náklady stavby činily 19,030.400,-- Kč, příspěvek města činil 7,200.000,-- Kč.

*Smlouva o přidělení prostředků z MFRB reg. 7/10/0074* na výstavbu chodníku a veřejného osvětlení. Celkové náklady stavby činily 503.989,-- Kč, příspěvek města činil 228.000,-- Kč.

Ze strany Nového bydlení Pavlovice, družstvo, zatím došlo k předání vodohospodářských staveb (projednáno v ZM dne 29.3.2012, usn. 74/2012), na které jsou nyní mezi SML a SVS a.s. uzavřeny nájemní smlouvy. K uzavření kupních smluv mezi SML a SVS a.s., které by pro město znamenaly příjem z prodeje ve výši 2,953.750,-- Kč, je však nutné ještě dořešit převod komunikací. Důvodem je, že na pozemky, ve kterých jsou vodohospodářské stavby uloženy, ale nejedná se o komunikace ve vlastnictví města, vyžaduje SVS a.s. zřízení věcného břemene služebnosti.

Rozsah nabývaného majetku se oproti předmětu plnění dle výše uvedených smluv o přidělení prostředků z MFRB mírně zúžil – odbor správy veřejného majetku nedoporučuje nabytí komunikačních větví I-CH, O, K-J, P, M-L, Q, ale pouze příjezdové komunikace (dle GOP se jedná o komunikaci na parc. č. 762/1) – důvody nepřevzetí těchto komunikačních větví jsou uvedeny ve stanovisku odboru správy veřejného majetku - viz příloha č. 1.

### Přílohy:

- Příloha č. 1. Stanovisko odboru SM k nabývaným komunikacím
- Příloha č. 2. Nabývaná komunikace K3 – páteřní (p.p.č. 690/138)
- Příloha č. 3. Nabývaná komunikace příjezdové (GOP na p.p.č. 762/1)
- Příloha č. 4. Nabývaná část komunikace Polní
- Příloha č. 5. Nabývaná část komunikace Oblouková – Na Mlýnku
- Příloha č. 6. Nabývaný chodník včetně zeleného pásu podél komunikace
- Příloha č. 7. Celkový zakres nabývaných pozemků včetně příslušenství

## Příloha č. 1. Stanovisko odboru správy veřejného majetku k nabývaným komunikacím



### STATUTÁRNÍ MĚSTO LIBEREC

Odbor správy veřejného majetku

náměstí Dr. E. Beneše 1, 460 59 Liberec 1

Statutární město Liberec  
odbor strategického rozvoje a dotací  
Nám. Dr. E. Beneše 1  
460 59 Liberec 1

Vat dopis značky / ze dne      Nale značka

Vytiskuje / telefon  
Ing. Kovačičim/3876

V Liberci dne  
20.8.2014

#### Věc: Vyjádření k možnosti předání staveb komunikací

Statutární město Liberec, odbor správy veřejného majetku (dále jen odbor SM) obdržel žádost o vyjádření k možnému předání staveb komunikací realizovaných prostřednictvím dotace z MFRB v oblasti Starých Pavlovic v lokalitě za Kauflandem. Předloženy byly návrhy, které se týkají jako dílčí plnění dotačních smluv a to pouze komunikací a staveb s nimi přímo souvisejících (chodníky a veřejné osvětlení (dále jen VO)).

Odbor správy veřejného majetku předmětné návrhy prověřil a sděluje následující:

#### 1. Kupní smlouva - Komunikace K3 – páteřní a pozemek p.č. 690/138, k.ú. Staré Pavlovice

K předmětu této smlouvy resp. převodu stavby komunikace „Komunikace K3“ a pozemku p.č. 690/138v k.ú. Staré Pavlovice pod touto stavbou **nemá odbor SM námitek.**

#### 2. Darovací smlouva – Komunikace příjezdová, ulice Polní od vjezdu do I. etapy až k napojovacímu budu za Kauflandem a ulice Oblouková – Na mlýnku

Odbor SM **nedoporučuje** uzavřít darovací smlouvu a zrealizovat převod, tak jak je v předložené smlouvě navrženo.

#### Komunikace příjezdová

Odbor SM navrhuje provést dělení stávajícího pozemku p.č. 762/1 v k.ú. Staré Pavlovice dle geometrického plánu č. 1059-158/2010 ze dne 1.9.2010, který byl již se zástupci Nového Bydlení Pavlovice odsouhlasen. Pokud by nedošlo k oddělení a byl pozemek převeden dle současného návrhu, případně by město Liberec rovněž slepé části komunikace, které svým charakterem odpovídají účelové komunikaci a nebylo by možné je zařadit do sítě místních komunikací. Rovněž je v těchto slepých částech velmi problematické a často nemožné provádět zimní údržbu a to z důvodu chybějícího volného prostoru na sněh a praktická nemožnost otáčení vozidel zimní údržby při větším množství sněhu. Dále je třeba upozornit, že na páteřní a slepé části komunikací chybí veřejné osvětlení, které bude muset město Liberec do budoucna na základě již zaznamenaných žádostí obyvatel postavit v případě převzetí celé nebo dílčí části.

Telefon  
485 243 111

Fax  
485 243 113

IC  
00262978

Elektronická pošta  
posta@magistrat.liberec.cz

E-mail  
info@magistrat.liberec.cz

Dotová schránka Statutárního města Liberec  
(Magistratu města Liberec) ID 7c0b0y0u

ulice Polní od vjezdu do I. etapy až k napojovacímu budu za Kauflanden

K převzetí této části stavby nemá odbor SM námitek.

ulice Oblouková – Na mlýnku

K převzetí této části stavby nemá odbor SM námitek.

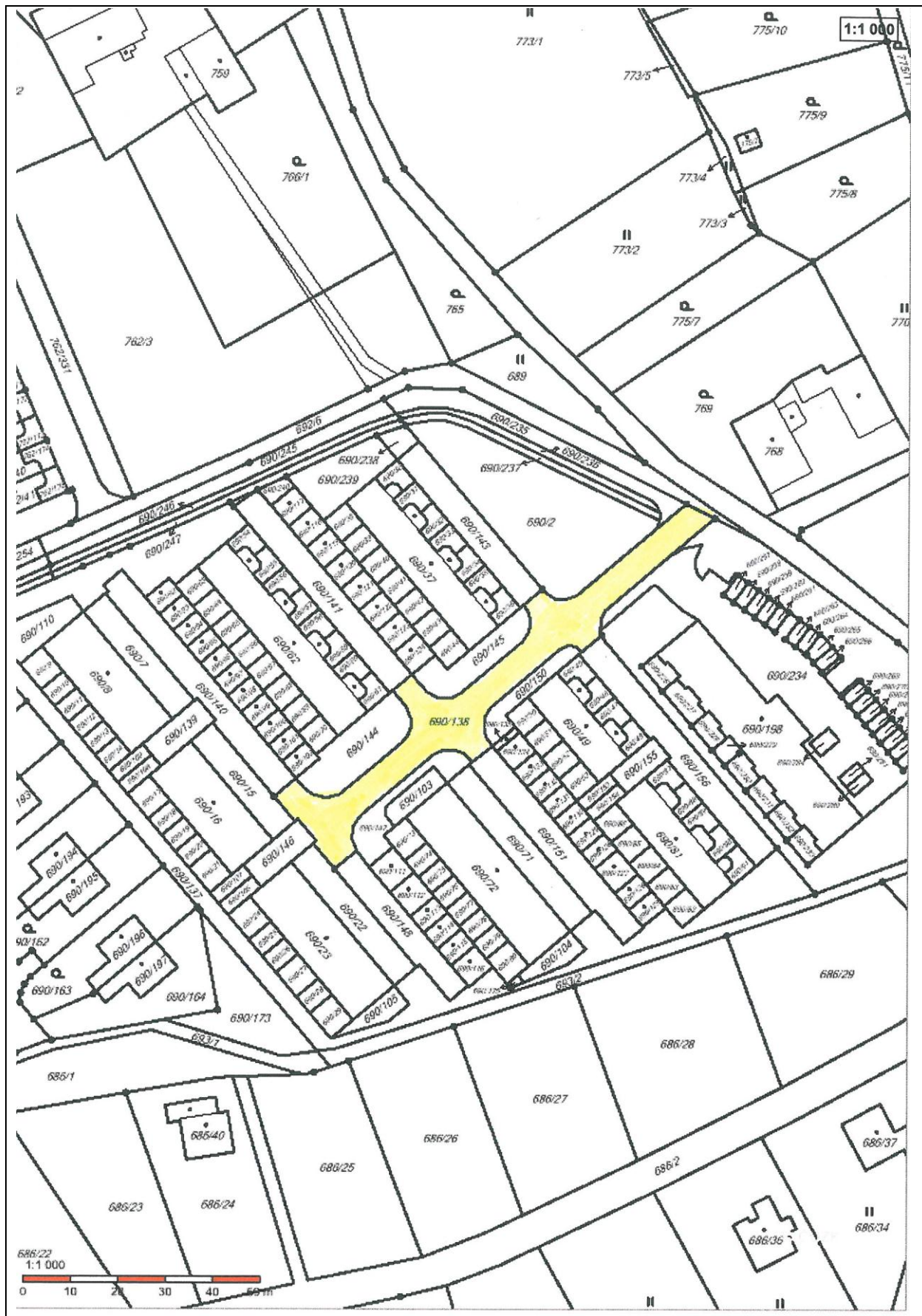
### 3. Darovací smlouva – chodník a veřejné osvětlení

Přesto, že v trase chodníku není zřízeno VO, byl zkolaudován a ke způsobu provedení, tak bylo souhlasné vyjádření Policie ČR a odboru dopravy. Problém je v samotné realizaci díla, kdy stavba chodníku byla povolena stavebním úřadem ve stejné výškové úrovni s niveletou komunikace. Chodník je proveden se značným výškovým rozdílem oproti niveletě komunikace. Tuto změnu odsouhlasil jak odbor dopravy, tak Policie ČR. Ke kolaudaci nebyl vydán souhlas odboru správy veřejného majetku. Vzhledem k charakteru komunikace, která má prvky místní komunikace doporučujeme i tuto část stavby chodníku převzít, aby do budoucna s ohledem na novelu občanského zákoníku nemuselo město Liberec řešit majetkoprávní vypořádání předmětného pozemku a stavby v návaznosti na občanský zákoník a zákon o pozemních komunikacích. Veřejné osvětlení odbor SM doporučuje převzít, i když není postaveno v celém úseku komunikace Polní. V případě převzetí bude do budoucna vhodné (a požadavek přijde pravděpodobně i od obyvatel), aby město Liberec zrealizovalo výstavbu VO podél celé páteřní komunikace Polní včetně chodníku, což si vyžádá finanční prostředky z rozpočtu města.

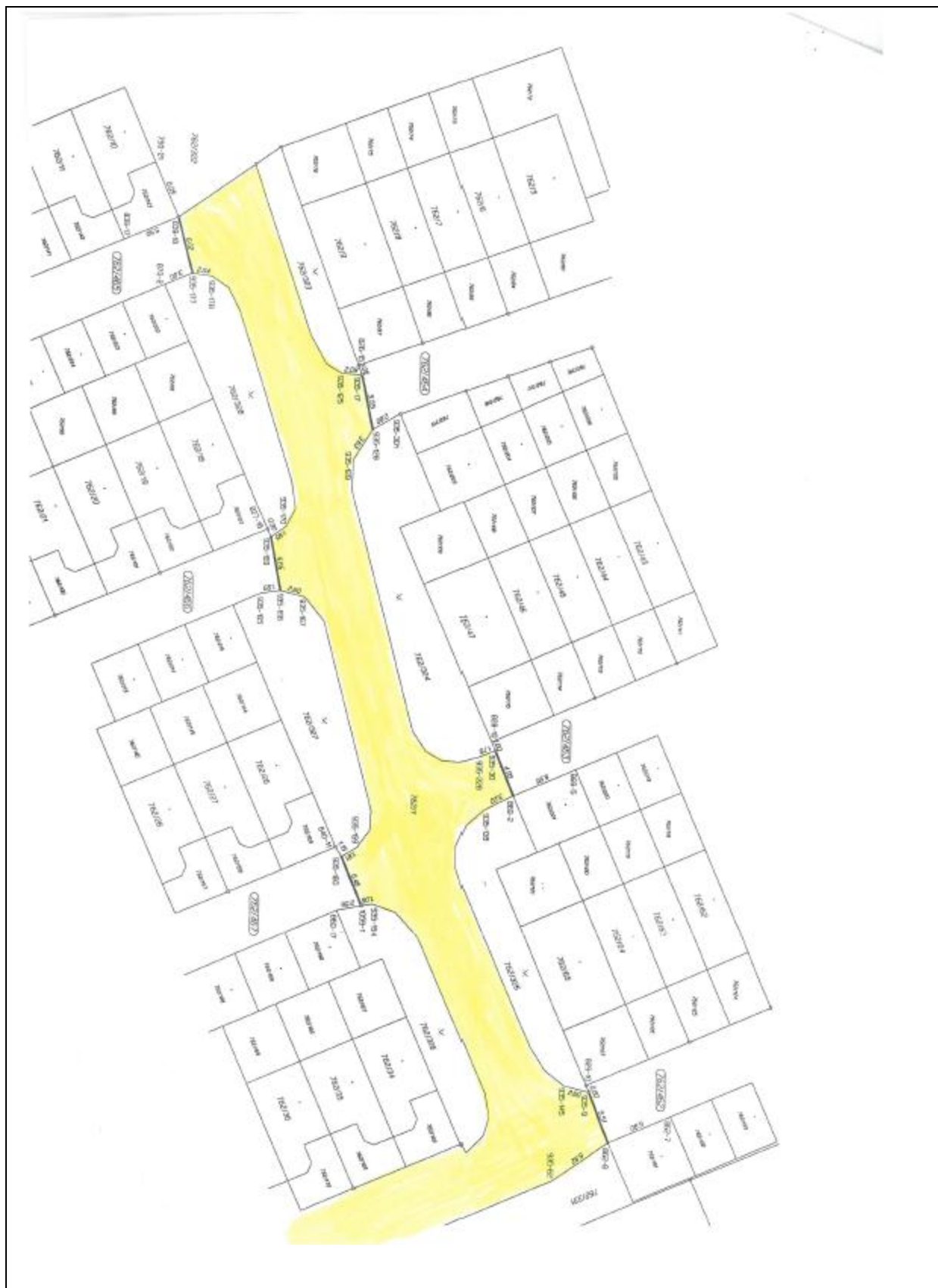
S pozdravem

**Bc. David Novotný**  
vedoucí odboru správy veřejného majetku

**Příloha č. 2.** Nabývaný pozemek se stavbou komunikace K3 – páteří (p.p.č. 690/138)



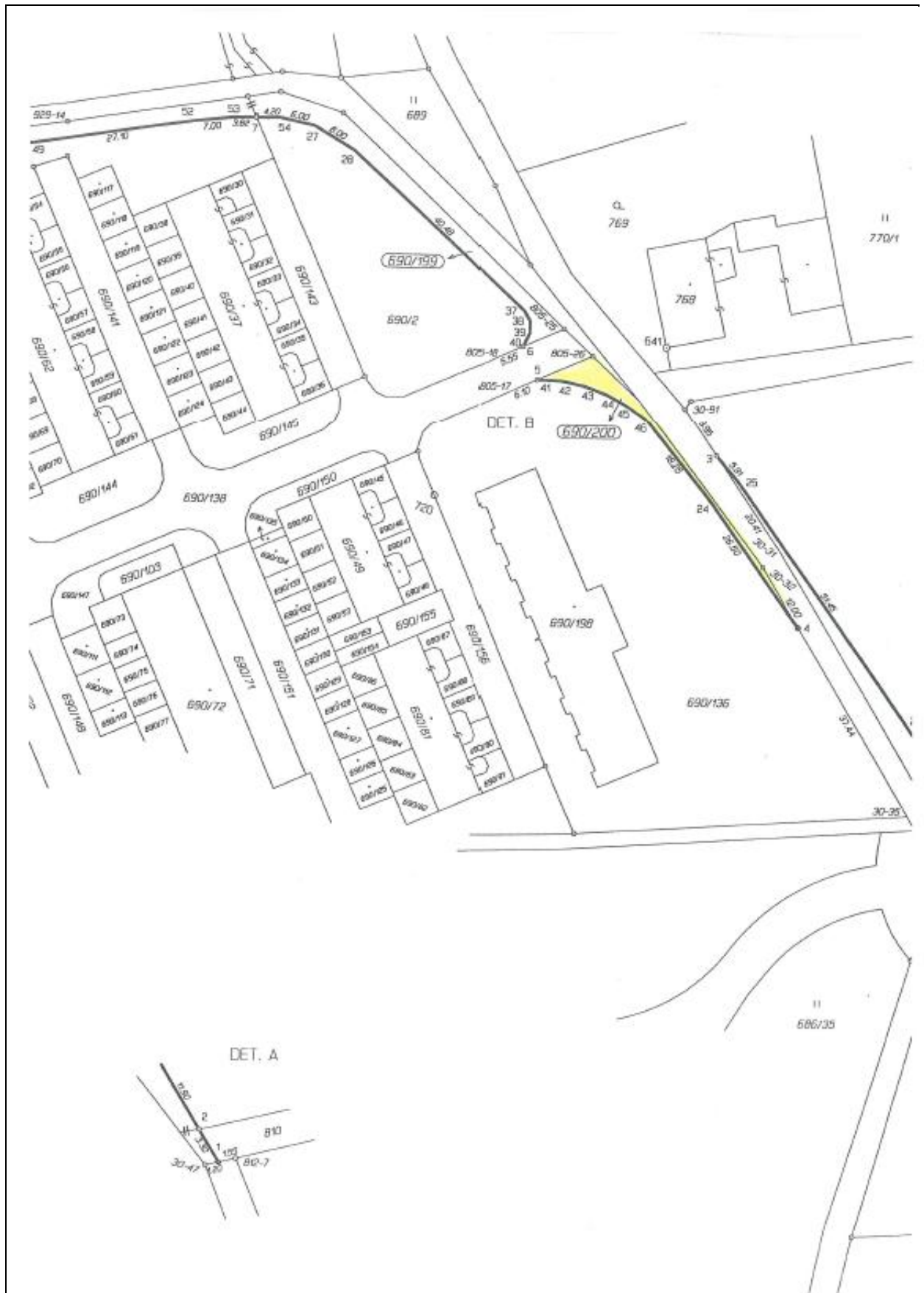
**Příloha č. 3.** Nabývaný pozemek se stavbou komunikace příjezdové (nově oddělený p.p.č. 762/1, tj. bez komunikačních větví I-CH, O, K-J, P, M-L, Q)



**Příloha č. 4.** Nabývané pozemky se stavbou komunikace ul. Polní (p.p.č. 814/4, 814/5, 658/40 a 690/200 v k.ú. Staré Pavlovice)







**Příloha č. 5.** Nabývané pozemky se stavbou komunikace Oblouková – Na Mlýnku  
(p.p.č. 690/235, 690/245 a 690/254 v k.ú. Staré Pavlovice)



**Příloha č. 6.** Nabývané pozemky s chodníkem a zeleným pásem podél komunikace (p.p.č. 690/202, 690/255, 690/236, 690/237, 690/246 a 690/247 v k.ú. Staré Pavlovice)



**Příloha č. 7. Celkový zakres nabývaných pozemků včetně příslušenství**

