



STATUTÁRNÍ MĚSTO LIBEREC

7. zasedání zastupitelstva města dne: 4.9.2014

Bod pořadu jednání:

**Věc: Záměr převzetí části stavby komunikací v souvislosti se stavbou silnice I/14
Kunratice - Jablonec nad Nisou**

Zpracoval: Ing. Jiří Kovačičin, vedoucí oddělení technické správy,

odbor, oddělení: Odbor správy veřejného majetku

telefon: 485 243 876

Schválil: vedoucí oddělení

vedoucí odboru

Bc. David Novotný, vedoucí odboru správy veřejného majetku

Projednáno:

na 14. schůzi rady města dne 26.8.2014

Poznámka:

Předkládá:

Mgr. Martina Rosenbergová, v. r.
primátorka města Liberec

Návrh usnesení

Zastupitelstvo města po projednání

s c h v a l u j e

záměr bezúplatného převodu nemovitého majetku tvořící stavby komunikací a pozemků pod těmito stavbami ve vlastnictví České republiky, s nimiž má příslušnost Ředitelství silnic a dálnic ČR a Libereckého kraje na Statutární město Liberec,

a u k l á d á

Mgr. Martině Rosenbergové, primátorce Statutárního města Liberce,
zajistit informování žadatele o přijatém usnesení Zastupitelstva města Liberce.

T: neprodleně

Důvodová zpráva

Statutární město Liberec (dále jen SML) obdrželo žádost o stanovisko k převzetí částí stavby v rámci plánované stavby silnice I/14 Kunratice – Jablonec nad Nisou. V současné době se zajišťuje administrativní příprava stavby a v rámci této přípravy je řešeno rovněž možné předání částí stavby komunikací, které budou upraveny v souvislosti se stavbou silnice I/14.

Po dokončení stavby bude vyřazena stávající krajská silnice III/29024 ze silniční sítě a nově budou svým významem odpovídat spíše charakteru místních a obslužných komunikací.

Jedná se o přeložky a náhrady stávajících částí komunikací případně části stávající silnice III/29024, které by po dokončení stavby měly mít charakter místních či účelových komunikací. Z pohledu SML by se mělo jednat o části komunikací vyznačené v příloze č.1, které by si město mohlo převzít.

Komunikace, které by dle předpokladu projektové dokumentace mohly být na základě smluvního vztahu po dokončení stavby předány SML, byly odborem správy veřejného majetku posouzeny z hlediska jejich významu. SML by si mělo převzít komunikace, které bude možné zařadit do sítě místních komunikací. Účelové komunikace by měly připadnout do vlastnictví vlastníků připojovaných nemovitostí.

Z tohoto důvodu lze doporučit v případě rozhodnutí o převzetí, převzít části komunikací vyznačených v příloze č. 2 zelenou barvou a nepřevzít části vyznačené červeně.

Převod by bylo možné realizovat na základě smluvního vztahu mezi ŘSD ČR, Libereckým krajem a statutárním městem Liberec. Konkrétní rozsah a podmínky převzetí by v případě schválení záměru byly předmětem dalších jednání. Výsledek a návrh smlouvy by byl následně předložen do rady a zastupitelstva města ke schválení.

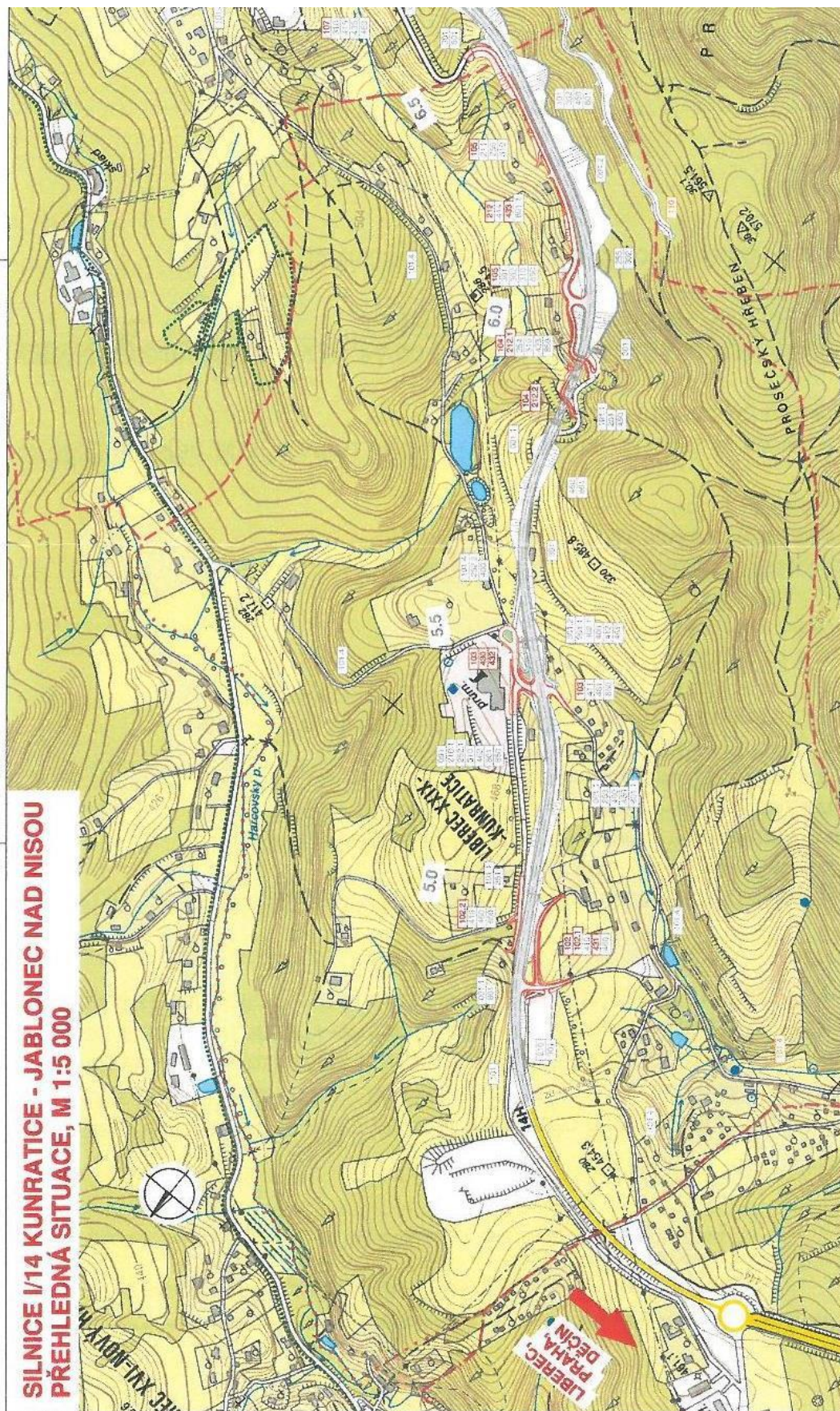
Je však třeba upozornit, že ačkoli by byly předmětné komunikace přebírány v bezvadném stavu, bude to znamenat pro SML do budoucna finanční náklady na jejich údržbu včetně jejich příslušenství jakožto i opěrné zdi, které jsou ve vybraných úsecích navrženy ve výškovém rozmezí cca od 6 do 10m.

Přílohy:

č.1 – Situace s vyznačením upravovaných komunikací v souvislosti se stavbou I/14 Kunratice Jablonec nad Nisou

č.2 - Situace s vyznačením návrhu úseků k převzetí

Příloha č.1 – Situace s vyznačením upravovaných komunikací v souvislosti se stavbou I/14 Kunratice Jablonec nad Nisou



Příloha č.2 – Situace s vyznačením návrhu úseků k převzetí

Zelená – úseky k převzetí

červená – úseky k doporučené nepřevzít

