



U S N E S E N Í
Z 3. ZASEDÁNÍ ZASTUPITELSTVA
MĚSTA LIBEREC,
KONANÉHO DNE 27. 3. 2008



USNESENÍ Č. 52/08

Majetkoprávní operace

Zastupitelstvo města po projednání

s c h v a l u j e

majetkoprávní operace pod body:

- I. Prodej pozemků
- II. Prodej obsazené bytové jednotky nájemníkovi
- III. Prodej podílu na pozemku souvisejícím
- IV. Městský obvod Liberec Vratislavice n. N.

I. Prodej pozemků

1. P. p. č. 325,
katastrální území: Liberec,
kupující v pořadí:
 - 1) Ing. Vladimír Vojtíšek, Tovaryšský vrch 1350, 460 01 Liberec 1,
za kupní cenu 305 001,- Kč splatnou před podpisem kupní smlouvy, termín podpisu kupní smlouvy do 45 dnů ode dne schválení majetkoprávní operace zastupitelstvem města.
 - 2) Vladimír Rubeš, Mníšek 71, 463 31 Mníšek,
za kupní cenu 305 001,- Kč, splatnou před podpisem kupní smlouvy, termín podpisu kupní smlouvy do 45 dnů ode dne marného uplynutí lhůty pro kupujícího č. 1.
2. P. p. č. 1079/6,
katastrální území: Liberec,
kupující:
INTELA s. r. o., IČ 254 68 723, sídlem Textilní 3403/4, 400 01 Ústí nad Labem,
za kupní cenu 185 000,- Kč splatnou před podpisem kupní smlouvy, termín podpisu kupní smlouvy do 45 dnů ode dne schválení majetkoprávní operace zastupitelstvem města.
3. P. p. č. 1555/2,
katastrální území: Liberec,
kupující:
ALOX s. r. o., IČ 254 27 989,
se sídlem Liberec 3, Barvířská 125/17, PSČ 460 01 ideální podíl 50 %
Jiří Odvárka, Vlčí vrch 670/24, Liberec 15 a
Jitka Odvárková, Vřesová 136, Liberec 15 ideální podíl 50 %
za kupní cenu 13 000,- Kč splatnou před podpisem kupní smlouvy, termín podpisu kupní smlouvy do 45 dnů ode dne schválení majetkoprávní operace zastupitelstvem města.
4. P. p. č. 1859,
katastrální území: Liberec,
kupující:
ARIA, s. r. o., IČ 601 13 553, sídlem Palackého 474, 511 01 Turnov,
za kupní cenu 274 000,- Kč splatnou před podpisem kupní smlouvy, termín podpisu kupní smlouvy do 45 dnů ode dne schválení majetkoprávní operace zastupitelstvem města.
5. P. p. č. 2308/2,

- katastrální území: Liberec,
kupující:
Společenství vlastníků Svojsíkova 1245, Liberec, IČ 254 59 147, se sídlem Liberec I,
Svojsíkova 1245, PSČ 460 01,
za kupní cenu 99 000,- Kč splatnou před podpisem kupní smlouvy, termín podpisu kupní
smlouvy do 45 dnů ode dne schválení majetkoprávní operace zastupitelstvem města.
6. P. p. č. 2308/3,
katastrální území: Liberec,
kupující:
Marcela Lebedová, Jiří Lebeda, oba bytem Svojsíkova 1061/19, Liberec I,
za kupní cenu 58 000,- Kč splatnou před podpisem kupní smlouvy, termín podpisu kupní
smlouvy do 45 dnů ode dne schválení majetkoprávní operace zastupitelstvem města.
7. P. p. č. 2933/1, 2934,
katastrální území: Liberec,
kupující v pořadí:
1) Eva Bílková, Gorkého 771/3, 460 01 Liberec 1
za kupní cenu 150 000,- Kč splatnou před podpisem kupní smlouvy, termín podpisu kupní
smlouvy do 45 dnů ode dne schválení majetkoprávní operace zastupitelstvem města.
2) Ing. Luboš Vít, Ing. Leona Vítová, oba bytem Ruprechtická 1180/10, 460 01 Liberec 1,
za kupní cenu 150 000,- Kč, splatnou před podpisem kupní smlouvy, termín podpisu kupní
smlouvy do 45 dnů ode dne marného uplynutí lhůty pro kupujícího č. 1.
8. P. p. č. 4114/4, 4115/1, 4126/2,
katastrální území: Liberec,
kupující v pořadí:
1) manželé Jiří Zeronik, Lucie Zeroniková, oba bytem Vaňurova 420/4, 460 01 Liberec 3,
za kupní cenu 151 000,- Kč splatnou před podpisem kupní smlouvy, termín podpisu kupní
smlouvy do 45 dnů ode dne schválení majetkoprávní operace zastupitelstvem města.
2) Jana Havránková, U Radnice 229, Ústí nad Labem,
za kupní cenu 150 000,- Kč, splatnou před podpisem kupní smlouvy, termín podpisu kupní
smlouvy do 45 dnů ode dne marného uplynutí lhůty pro kupujícího č. 1.
9. P. p. č. 5204/14,
katastrální území: Liberec,
kupující v pořadí:
1) Josef Mazáč 50 %
Vladimíra Ježková 50 %
oba bytem Wintrova 496/34, 460 01 Liberec 2
za kupní cenu 36 000,- Kč splatnou před podpisem kupní smlouvy, termín podpisu kupní
smlouvy do 45 dnů ode dne schválení majetkoprávní operace zastupitelstvem města.
2) manželé Ing. Luboš Vít, Ing. Leona Vítová, oba bytem Ruprechtická 1180/10, 460 01
Liberec 1
za kupní cenu 35 000,- Kč, splatnou před podpisem kupní smlouvy, termín podpisu kupní
smlouvy do 45 dnů ode dne marného uplynutí lhůty pro kupujícího č. 1.
10. P. p. č. 5543/5, díl 1b),
katastrální území: Liberec,
kupující:
Aglaja Voděrková, Ruprechtická 1334/77a, Liberec 1,
za kupní cenu 700,- Kč splatnou před podpisem kupní smlouvy, termín podpisu kupní
smlouvy do 45 dnů ode dne schválení majetkoprávní operace zastupitelstvem města.
11. P. p. č. 6077/3 díl 2c),
katastrální území: Liberec,
kupující:

- Lien Vu Thi, Ruprechtická 1334/77, Liberec 1,
za kupní cenu 10 000,- Kč splatnou před podpisem kupní smlouvy, termín podpisu kupní
smlouvy do 45 dnů ode dne schválení majetkoprávní operace zastupitelstvem města.
12. P. p. č. 5903/1, k. ú. Liberec, 1403/2 k. ú. Rochlice u Liberce,
katastrální území: Liberec, Rochlice u Liberce,
kupující:
Vítězslav Hoffmann, Frýdlantská 98, Chrastava ideální podíl 1/3 nemovitostí
Jindřich Petráček a Jiřina Petráčková,
oba bytem Hašlerova 125/9, Liberec 6 ideální podíl 1/3 nemovitostí
Ing. Miroslav Košek, Bc. Jana Košková,
oba bytem Želivského 9, Jablonec n. N. ideální podíl 1/3 nemovitostí
za kupní cenu 79 000,- Kč splatnou před podpisem kupní smlouvy, termín podpisu kupní
smlouvy do 45 dnů ode dne schválení majetkoprávní operace zastupitelstvem města.
13. P. p. č. 712/326, 712/327, 712/328, 712/329,
katastrální území: Rochlice u Liberce,
kupující:
Ing. Jiří Bílý, Janov nad Nisou 43,
za kupní cenu 127 000,- Kč splatnou před podpisem kupní smlouvy, termín podpisu kupní
smlouvy do 45 dnů ode dne schválení majetkoprávní operace zastupitelstvem města.
14. P. p. č. 76/86,
katastrální území: Nové Pavlovice,
kupující:
Lucie Kořínková, Borový vrch 164/35, 460 14 Liberec 14,
za kupní cenu 84 000,- Kč splatnou před podpisem kupní smlouvy, termín podpisu kupní
smlouvy do 45 dnů ode dne schválení majetkoprávní operace zastupitelstvem města.
15. P. p. č. 86/1,
katastrální území: Karlínky,
kupující v pořadí:
1) Danuše Šoltová, Karlínská 13, 460 10 Liberec 18,
za kupní cenu 170 000,- Kč splatnou před podpisem kupní smlouvy, termín podpisu kupní
smlouvy do 45 dnů ode dne schválení majetkoprávní operace zastupitelstvem města.
2) manželé Ing. Luboš Vít, Ing. Leona Vítová, oba bytem Ruprechtická 1180/10, 460 01
Liberec 1
za kupní cenu 169 000,- Kč, splatnou před podpisem kupní smlouvy, termín podpisu kupní
smlouvy do 45 dnů ode dne marného uplynutí lhůty pro kupujícího č. 1.
16. P. p. č. 390,
katastrální území: Horní Suchá u Liberce,
kupující:
manželé Miloslav Langmajer, Eva Langmajerová,
oba bytem Křížanská 13, Liberec 22 ¼
Jan Langmajer, bytem Křížanská 13, Liberec 22 ¼
Jiří Langmajer, bytem Křížanská 13, Liberec 22 ¼
Tomáš Třešňák, bytem Heliova 287/18, Liberec 1 ¼
za kupní cenu 36 000,- Kč splatnou před podpisem kupní smlouvy, termín podpisu kupní
smlouvy do 45 dnů ode dne schválení majetkoprávní operace zastupitelstvem města.
17. P. p. č. 1027/1,
katastrální území: Vesec u Liberce,
kupující:
Monika Bíbová ideální podíl ¼ nemovitosti
Aleš Kostka ideální podíl ¼ nemovitosti
oba bytem Nad Nisou 245, Liberec 25
Jiří Bohatý, Dobrodružná 763, Liberec 25

Jiřina Bohatá, U Vodojemu 648, Benátky nad Jizerou ideální podíl ½ nemovitosti
za kupní cenu 16 000,- Kč splatnou před podpisem kupní smlouvy, termín podpisu kupní
smlouvy do 45 dnů ode dne schválení majetkoprávní operace zastupitelstvem města.

18. P. p. č. 1027/2

katastrální území: Vesec u Liberce,

kupující:

MVDr. Jiří Bratršovský

ideální podíl 50 % nemovitosti

Robert Bratršovský

ideální podíl 50 % nemovitosti

oba bytem Nad Nisou 668, Liberec 25,

za kupní cenu 14 000,- Kč splatnou před podpisem kupní smlouvy, termín podpisu kupní
smlouvy do 45 dnů ode dne schválení majetkoprávní operace zastupitelstvem města.

19. P. p. č. 1355/6,

katastrální území: Vesec u Liberce,

kupující:

manželé Petr Samoel, Věra Samoelová,

oba bytem Nad Sokolovnou 705, Liberec 25

1/3

manželé Luboš Pelant, Naděžda Pelantová,

oba bytem Malá 59, Liberec 25

1/3

manželé František Novotný, Kristina Novotná,

oba bytem Malá 465, Liberec 25

1/3

za kupní cenu 82 000,- Kč splatnou před podpisem kupní smlouvy, termín podpisu kupní
smlouvy do 45 dnů ode dne schválení majetkoprávní operace zastupitelstvem města.

II. Prodej obsazené bytové jednotky nájemníkovi

Prodej bytové jednotky č. 338/001 v budově č. p. 338, ul. Březinova, Liberec 5, vč.

spoluvlastnického podílu 47/200 na společných částech domu a pozemku p. č. 3491 v k. ú. Liberec

s termínem podpisu kupní smlouvy do 30 dnů ode dne schválení majetkoprávní operace

zastupitelstvem města.

Č. p./č. j.	Podíl	Vel.	Plocha	Cena Kč	% úhrady	Příjmení a jméno Bydliště
338/001	47/200	4+1	90,87	295 086,-	100	manželé Ladislav Moučka a Jiřina Moučková Březinova 338, Liberec 5

III. Prodej podílu na pozemku souvisejícím

Prodej spoluvlastnického podílu Statutárního města Liberec o velikosti 1667/10000 na pozemku p.

č. 484 v k. ú. Horní Růžodol související s budovou č. p. 260, ul. Slepá, Liberec 7,

kupujícím:

manželé Jiří Matura, Veronika Maturová, oba bytem Sněhová 301, Jeřmanice,

za kupní cenu 2 700,- Kč splatnou před podpisem kupní smlouvy, termín podpisu kupní smlouvy
do 45 dnů ode dne schválení majetkoprávní operace zastupitelstvem města.

IV. Majetkoprávní operace Městského obvodu Liberec – Vratislavice nad Nisou

1. Prodej budovy

Zastupitelstvo města po projednání **schvaluje** prodej budovy č.p. 358, 359, 360, 363, ul. U Sila,
Liberec 30, včetně pozemků p. č. 1588, 1589, 1590, 1591 a 1592/1 v k. ú. Vratislavice nad Nisou,

kupujícím v pořadí:

1) Bytové družstvo U Sila Liberec XXX - Vratislavice nad Nisou, IČ 273 42 069, sídlem U Sila
359, 463 11 Liberec XXX - Vratislavice nad Nisou, za kupní cenu 8,650.000,- Kč splatnou
před podpisem kupní smlouvy, termín podpisu kupní smlouvy do 45 dnů ode dne schválení
majetkoprávní operace zastupitelstvem města Liberec.

2) manželé Ing. Karel a Jana Fišerovi, Krajová 1078, 463 11 Liberec XXX, za kupní cenu
8,600.000,- Kč splatnou před podpisem kupní smlouvy, termín podpisu kupní smlouvy do 45
dnů ode dne marného uplynutí lhůty pro kupujícího č. 1.

2. Prodej pozemku

Zastupitelstvo města po projednání **schvaluje** prodej p. p. č. 1143 o výměře 28 m² při ul. Tanvaldská v k. ú. Vratislavice n. Nisou, Milanovi Bartoníčkoví, bytem Brněnská 364/12, Liberec 2, za celkovou prodejní cenu 7.000,- Kč splatnou před podpisem kupní smlouvy, termín podpisu kupní smlouvy do 45 dnů ode dne schválení majetkoprávní operace zastupitelstvem města Liberec.

USNESENÍ Č. 53/08

Majetkoprávní operace – odbor rozvojových projektů

Zastupitelstvo města po projednání

s c h v a l u j e

majetkoprávní operace pod body:

I. Směna

II. Výkup

III. Zrušení usnesení

I. Směna

Zastupitelstvo města po projednání schvaluje budoucí směnu pozemků p. č. 1258/14 a části p. č. 1270 a p. č. 1265/1 v k. ú. Liberec ve vlastnictví Stavebního bytového družstva Pozemní stavby Liberec, Mlýnská 611, 460 01 Liberec IV, IČ 000 42 722, za části pozemků p. č. 1113, p. č. 1115 a p. č. 1116 v k. ú. Liberec, ve vlastnictví Statutárního města Liberec, bez finančního dorovnání.

II. Výkupy

1. Zastupitelstvo města po projednání schvaluje výkup p. p. č. 1112/7, oddělena z p. p. č. 1112/1 v k. ú. Liberec od společnosti LIPOVÁ DEVELOPMENT a. s., Pražská 154, Liberec II, IČ 254 74 456, za celkovou kupní cenu 479.500,- Kč, s termínem zaplacení kupní ceny do 30. 4. 2008.
2. Zastupitelstvo města schvaluje výkup p. p. č. 223/10, 223/19 a 223/21, v k. ú. Horní Růžodol a staveb na nich umístěných od společnosti InterCora, spol. s r. o., Lochotínská 18, 301 00 Plzeň, IČ 477 14 0018, za celkovou kupní cenu 1.000,- Kč.

III. Zrušení usnesení

Zastupitelstvo města po projednání

z r u š u j e

- 1) bod 1. usnesení zastupitelstva města č. 32/08 Fórum Liberec – úprava smluvních vztahů (doplnění);

s c h v a l u j e

- 2) uzavření smlouvy o zřízení věcného předkupního práva na pozemky parcelní číslo: 1501/2 (o výměře 40 m²), parc. č. 1502/1 (o výměře 180 m²), parc. č. 1503/1 (o výměře 172 m²), parc. č. 1504/1 (o výměře 116 m²), parc. č. 1511/1 (o výměře 151 m²), parc. č. 1528/1 (o výměře 5625 m²), parc. č. 1528/3 (o výměře 556 m²), parc. č. 1528/6 (o výměře 156 m²), parc. č. 1528/9 (o výměře 33 m²), parc. č. 5819/4 (o výměře 592 m²) a na základě geometrického plánu č. 4111-122/200, vyhotoveného společností Geodet Praha v. o. s., na nově vzniklý pozemek parc. č. 1516/1 (o výměře 2087 m²), vzniklý oddělením z původního pozemku parc. č. 1516/1, parc. č. 1516/8 (o výměře 165 m²) vzniklý oddělením z původního pozemku parc. č. 1516/1, parc. č. 1516/10 (o výměře 66 m²) vzniklý oddělením z původního pozemku parc. č. 1516/1, parc. č. 4025/2 (o výměře 185 m²) vzniklý oddělením z původního pozemku parc. č. 4025 a parc. č. 4035/17 (o výměře 320 m²) vzniklý oddělením z původního pozemku parc. č. 4035/13,

vše v k. ú. Liberec, obci Liberec,

a to ve prospěch Multi Veste Czech Republic 9, s. r. o., se sídlem Olivova 4/2096, Praha 1, IČ 276 43 191,

b e r e n a v ě d o m í

předložený návrh formy a textu smlouvy o zřízení věcného předkupního práva ve prospěch Multi Veste Czech Republic 9, s. r. o.

USNESENÍ Č. 54/08

Bytové družstvo Starý Harcov: Opční smlouva a Dodatek č. 5 ke smlouvě o sdružení investorů

Zastupitelstvo města po projednání

s c h v a l u j e

- 1) předložený návrh Opční smlouvy uzavřené mezi Statutárním městem Liberec a Bytovým družstvem STARÝ HARCOV, IČO 250 23 438,
- 2) předložený návrh Dodatku č. 5 Smlouvy o sdružení investorů.

USNESENÍ Č. 55/08

Smlouva o postoupení (převodu) práv a povinností na provedení stavby

Zastupitelstvo města po projednání

s c h v a l u j e

- 1) předložený návrh na uzavření „Smlouvy o postoupení (převodu) práv a povinností“, týkající se postoupení práv na provedení stavby II, III, IVa a provedení vodního díla II, III, IVa, které jsou doplňujícími investicemi Obchodně společenského centra „Arkády Liberec“, mezi Statutárním městem Liberec a společností EKZ Prag 1 Verwaltungsgesellschaft s. r. o, IČ 250 82 426, se sídlem Praha 1, Národní 21, a to za podmínek stanovených v předloženém návrhu smluvního dokumentu,
- 2) předložený návrh na uzavření „Smlouvy o postoupení (převodu) práv a povinností“, týkající se postoupení práv na provedení stavby IVb a provedení vodního díla IVb, která je doplňující investicí Obchodně společenského centra „Arkády Liberec“, mezi Statutárním městem Liberec a společností EKZ Prag 1 Verwaltungsgesellschaft s. r. o, IČ 250 82 426, se sídlem Praha 1, Národní 21, a to za podmínek stanovených v předloženém návrhu smluvního dokumentu

b e r e n a v ě d o m í

předložené návrhy formy a textu příslušných smluvních dokumentů, a to:

- Smlouvy o postoupení (převodu) práv a povinností, týkající se postoupení práv na provedení stavby II, III, IVa a provedení vodního díla II, III, IVa,
- Smlouvy o postoupení (převodu) práv a povinností, týkající se postoupení práv na provedení stavby IVb a provedení vodního díla IVb.

u k l á d á

Ing. Ivo Paloušovi, náměstkovi primátora,

předložit příslušné smluvní dokumenty k podpisu a zajistit jejich oboustranný podpis,

Termín: 30. 4. 2008

USNESENÍ Č. 56/08

Zpráva o fondu rozvoje bydlení za rok 2007

Zastupitelstvo města po projednání

b e r e n a v ě d o m í

zprávu o Fondu rozvoje bydlení za rok 2007.

USNESENÍ Č. 57/08

Návrh na přidělení dotací z Fondu prevence v rámci 1. kola výběrového řízení pro rok 2008

Zastupitelstvo města po projednání

s c h v a l u j e

návrh Správní rady Fondu prevence Statutárního města Liberec na přidělení dotací v rámci I. kola výběrového řízení pro rok 2008 z Fondu prevence Statutárního města Liberec v celkové výši Kč 154.100,-

a u k l á d á

N. Jozífkové, náměstkyni primátora,

- 1) zajistit seznámení všech žadatelů s rozhodnutím zastupitelstva města,
Termín: 18. 4. 2008
- 2) zajistit uzavření smluv o poskytnutí dotací z Fondu prevence Statutárního města Liberec mezi Statutárním městem Liberec a žadateli vč. proplacení schválených dotací.
Termín: 2. 5. 2008

USNESENÍ Č. 58/08

Návrh Správní rady fondu zdraví Statutárního města Liberec na přidělení dotací z Fondu zdraví SML v rámci 1. výzvy r. 2008, která byla vyhlášena na projekty uskutečněné v období od 1. 1. 2008 do 31. 12. 2008 a v rámci II. výzvy r. 2008, která byla vyhlášena na pořízení drobného hmotného majetku v období od 1. 1. 2008 do 31. 12. 2008

Zastupitelstvo města po projednání

s c h v a l u j e

návrh Správní rady Fondu zdraví Statutárního města Liberec a upravený návrh rady města na přidělení dotací z Fondu zdraví Statutárního města Liberec dle důvodové zprávy takto:

- a) v rámci I. výzvy roku 2008, která byla vyhlášena na projekty uskutečněné v období od 1. 1. 2008 do 31. 12. 2008 v celkové výši 787.000,- Kč, jmenovitě uvedené v příloze č. 1,
- b) v rámci II. výzvy roku 2008, která byla vyhlášena na pořízení drobného hmotného majetku v období od 1. 1. 2008 do 31. 12. 2008 v celkové výši 173.000,- Kč, jmenovitě uvedené v příloze č. 2

a u k l á d á

Naděždě Jozífkové, náměstkyni primátora,

- 1) zajistit písemné seznámení žadatelů s usnesením Zastupitelstva města Liberec
Termín: 15. 4. 2008
- 2) zajistit uzavření smluv o poskytnutí dotací z Fondu zdraví Statutárního města Liberec vč. proplacení schválených dotací na základě uzavřených smluv mezi Statutárním městem Liberec a žadateli.
Termín: květen 2008

USNESENÍ Č. 59/08

Návrh správní rady sportovního fondu na přidělení dotací ze Sportovního fondu Statutárního města Liberec pro 2. kolo 2008

Zastupitelstvo města po projednání

s c h v a l u j e

návrh správní rady sportovního fondu na přidělení dotací ze Sportovního fondu Statutárního města Liberec ve 2. kole roku 2008 na pravidelnou sportovní činnost ve výši 2,371.186,- Kč jmenovitě uvedené v příloze č. 1

a u k l á d á

Ing. O. Červinkovi, náměstkovi primátora,

- 1) seznámit žadatele 2. kola Sportovního fondu Statutárního města Liberec s usnesením Zastupitelstva města Liberec; Termín: neprodleně
- 2) zajistit uzavření smluv o poskytnutí dotací ze Sportovního fondu Statutárního města Liberec vč. proplacení schválených dotací.

Termín: 30. 11. 2008

USNESENÍ Č. 60/08

Jmenování nového člena Správní rady Ekofondu Statutárního města Liberec

Zastupitelstvo města po projednání

j m e n u j e

Jiřího Teplého, bytem Valdštejnská 257/23, Liberec 2, novým členem Správní rady Ekofondu Statutárního města Liberec.

USNESENÍ Č. 61/08

Vydání 40. změny územního plánu města Liberec

Zastupitelstvo města po projednání

s c h v a l u j e

předložený návrh opatření obecné povahy, kterým se vydává 40. změna územního plánu města Liberec ve znění přílohy tohoto usnesení, která je jeho nedílnou součástí,

v y d á v á

40. změnu územního plánu města Liberec ve znění předloženého návrhu

a u k l á d á

Ing. I. Paloušovi, náměstkovi primátora,

- 1) aby zajistil oznámení o vydání 40. změny územního plánu města Liberec ve smyslu § 173 zákona č. 500/2004 Sb., správního řádu, v platném znění,
- 2) aby zajistil činnosti pořizovatele, dané zákonem č. 183/2006 Sb., o územním plánování a stavebním řádu, po nabytí účinnosti vydané změny.

Termín: neprodleně

USNESENÍ Č. 62/08

Zadání 21. změny územního plánu města Liberec

Zastupitelstvo města po projednání

s c h v a l u j e

navržené zadání 21. změny územního plánu města Liberec ve znění přílohy tohoto usnesení, která je jeho nedílnou součástí

a u k l á d á

Ing. I. Paloušovi, náměstkovi primátora,

aby zajistil následné kroky v procesu pořizování 21. změny územního plánu města Liberec.

Termín: neprodleně

USNESENÍ Č. 63/08

Zadání 21c) změny územního plánu města Liberec

Zastupitelstvo města po projednání

s c h v a l u j e

navržené zadání 21c) změny územního plánu města Liberec ve znění přílohy tohoto usnesení, která je jeho nedílnou součástí

a u k l á d á

Ing. I. Paloušovi, náměstkovi primátora,

aby zajistil následné kroky v procesu pořizování 21c) změny územního plánu města Liberec.

Termín: neprodleně

USNESENÍ Č. 64/08

Podnět k pořízení 55. změny územního plánu města Liberec

Zastupitelstvo města po projednání

s c h v a l u j e

podněty k pořízení 55. změny územního plánu města Liberec č. 55/1 a 55/2

a u k l á d á

Ing. I. Paloušovi, náměstkovi primátora,

zahájit kroky k pořízení 55. změny územního plánu města Liberec.

Termín: neprodleně

USNESENÍ Č. 65/08

Protokol z kontroly plnění usnesení Zastupitelstva města Liberec a Rady města Liberec

Zastupitelstvo města po projednání

s c h v a l u j e

protokol z kontroly plnění usnesení Zastupitelstva města Liberec a Rady města Liberec, kontroly dodržování předpisů obecním úřadem na úseku samostatné působnosti – kontroly kontinuity postupů a integrity informací v průběhu majetkoprávních operací Statutárního města Liberec.

USNESENÍ Č. 66/08

Protokol z kontroly využití a zdokladování provozní dotace poskytnuté společnosti Stadion s. r. o., Jeronýmova Liberec

Zastupitelstvo města po projednání

s c h v a l u j e

protokol z kontroly využití a zdokladování provozní dotace poskytnuté z rozpočtu Statutárního města Liberec společnosti Stadion s. r. o., Jeronýmova 570/22, Liberec 7

a u k l á d á

JUDr. M. Řeháčkovi, tajemníkovi Magistrátu města Liberec,

zajistit vypracování směrnice, která stanoví základní náležitosti pro poskytování a vyúčtování

USNESENÍ Č. 67/08

Pověření člena Zastupitelstva města Liberec k činnosti zástupce Statutárního města Liberce dle ust. § 4 zákona č. 94/1963 Sb., o rodině, v platném znění

Zastupitelstvo města po projednání

s c h v a l u j e

s okamžitou platností výkonem činností zástupce Statutárního města Liberec při občanských sňatcích dle ust. § 4 zák. č. 94/1963 Sb., o rodině, v platném znění člena zastupitelstva Michaela Dufka.

USNESENÍ Č. 68/08

Výsledky fyzické inventarizace majetku, zásob a dokladové inventarizace Statutárního města Liberce za r. 2007

Zastupitelstvo města po projednání

s c h v a l u j e

fyzickou inventarizace majetku, zásob k 1. 10. a k 31. 12. 2007 a dokladovou inventarizaci k 31. 12. 2007 Statutárního města Liberce a současně vypořádání zjištěných inventarizačních rozdílů dle důvodové zprávy.

USNESENÍ Č. 69/08

Vyřízení podnětů, dotazů a připomínek z 2. zasedání zastupitelstva města konaného dne 28. února 2008

Zastupitelstvo města po projednání

b e r e n a v ě d o m í

vyřízení dotazů z 2. zasedání Zastupitelstva města Liberce, které se konalo dne 28. února 2008.

Ing. Jiří K i t t n e r v.r.
primátor města

Ing. Ivo P a l o u š v.r.
náměstek primátora

Přílohy:

k usn. č. 58/08 – Návrh Správní rady fondu zdraví SML – přidělení dotací

k usn. č. 59/08 – Návrh Správní rady sportovního fondu – přidělení dotací (*excelová tabulka - samostatná příloha*)

k usn. č. 61/08 – Vydání 40. změny územního plánu města Liberec

k usn. č. 62/08 – Zadání 21. změny územního plánu města Liberec

k usn. č. 63/08 – Zadání 21c) změny územního plánu města Liberec

Přehled žadatelů, kteří si podali žádost o dotaci z Fondu zdraví Statutárního města Liberec –
I. výzva na projekty uskutečněné v období od 1. 1. 2008 – 31. 12. 2008

- příjem žádostí do 15. 2. 2008 do 14.00 hodin

Poř. čís.	Žadatel	Název projektu	Celkové náklady na projekt	Požadovaná dotace	Doporuč. spr. rady fondu	Účel čerpání
				Kč	Kč	
1.	Reva o.p.s.	Zvyšování kapacity Reva o.p.s.	60.000	50.000	25.000,--	supervize
2.	Regionální organizace zdravotně postižených Sever Liberec, o.s.	Upevnění zdraví	26.600	20.000	15.000,--	nájemné prostor určených k rehabilitačnímu cvičení
3.	Roska Liberec, o.s.	Rehabilitační cvičení pro RS (roztroušená skleróza)	23.620	9.000	9.000,--	pořízení a údržba cvičebních pomůcek, pronájem místnosti
4.	Tělovýchovná jednota KARDIO, o.s.	Letní kondiční tábor	254.000	38.000	0	doprava, ubytování a stravování
5.	Tělovýchovná jednota KARDIO, o.s.	Plavání v bazénu	82.500	12.000	0	vstupenky do bazénu
6.	Tělovýchovná jednota KARDIO, o.s.	Kondiční cvičení kardiaků	19.100	6.000	6.000,--	nákup cvičebních pomůcek, pronájem tělocvičny
7.	Tělovýchovná jednota KARDIO, o.s.	Podzimní turistický sraz Jánské Lázně	68.500	10.000	10.000,--	doprava a ubytování
8.	Centrum pro zdravotně postižené Libereckého kraje o.s. (CZP LK o.s.)	Osobní asistence těžce zdravotně postiženým občanům města Liberce (2008)	2.576.900	107.000	32.000,--	ochranné pomůcky, ochranný oděv a zdravotní obuv pro asistenty, odborná literatura
9.	Centrum pro zdravotně postižené Libereckého kraje o.s. (CZP LK o.s.)	Odborné sociální poradenství zdrav. znevýhodněným občanům města Liberce (2008)	182.000	65.000	33.000,--	kompensační a rehabilitační pomůcky, kancelářské potřeby, poštovné, poradenství osobám neslyšícím a nedoslýchavým
10.	Svaz tělesně postižených v ČR MO – JIZERKA, o.s.	Rehabilitace zdravotně postižených občanů	103.540	10.000	10.000,--	balneo procedury během rekondičního pobytu v Harrachově
11.	Regionální sdružení zdravotně postižených NISA, o.s.	Rehabilitační cvičení a plavání v bazénu	80.000	12.000	5.000,--	vstupenky do bazénu
12.	ARCUS SOP Liberec – společnost onkologických pacientů, jejich rod.přísl. a přátel	Zlepšení kvality života onkologických pacientů	444.000	63.000	30.000,--	rekondiční pobyty v Poděbradech a v Harrachově
13.	Svaz diabetiků ČR – územní org. Liberec, o.s.	Podpora zdravotních a léčebných programů	66.900	8.500	7.000,--	doprava na rekondiční pobyt

14.	Svaz neslyšících a nedoslýchavých v ČR – ZO nedoslýchavých	Sluchadla	3.120	3.000	3.000,--	baterie do sluchadel
15.	Středisko rané péče SPRP Liberec, o.s.	Provázení – podpora terénních služeb rané péče poskytované rodinám dětí s postižením v Liberci	303.000	65.000	30.000,--	parkovací karty, pohonné hmoty, zimní pneumatiky, pojištění, údržba a opravy vozidel určených pro terénní sociální služby
16.	Dolmen, o.p.s. Agentura pro chráněné bydlení	Běžný život	144.800	56.000	30.000,--	supervize pro asistenty v chráněném bydlení
17.	Eliška Ročková - FO (vedoucí Klubu seniorů Pod střechou, Palachova)	Týdenní ozdravný pobyt v Termálparku ve Velkém Meděru, Slovensko	245.430	32.000	15.000,--	doprava
18.	STP v ČR, o.s. MO Na Jeřábu Liberec, o.s.	Sauna - plavání	10.000	6.000	5.000,--	vstupenky do bazénu
19.	Občanské sdružení OBZOR Liberec, o.s.	Ozdravný rekondiční pobyt Chorvatsko 2008	232.375	20.000	20.000,--	ubytování těžce zdravotně postižených klientů
20.	D.R.A.K.	Ozdravný rekondiční pobyt Lázně Libverda 2008	70.991	42.594	35.000,--	ubytování, doprava a pojištění
21.	Česká unie neslyšících, o.s.	Sociálně aktivizační služby pro sluchově postižené	200.000	182.500	10.000,--	energie, nájemné a ostatní služby
22.	ADVAITA, o.s.	Ambulantní poradenství pro osoby ohrožené závislostí	899.000	130.000	30.000,--* 0	nájemné
23.	FOKUS Liberec občanské sdružení	Klub duševního zdraví FOKUSU Liberec	154.780	37.280	20.000,--	výtvarné potřeby, poplatky za internet, gramaterapie
24.	Institut rodinné terapie a psychosomatické medicíny v Liberci, o.p.s.	Dvouletý výcvik v profesních dovednostech pro pracovníky v pomáhajících profesích	206.000	67.000	10.000,--	nájemné
25.	Občanské sdružení Svítání Jablonec nad Nisou	Hiporehabilitace	989.211	120.000	50.000,--	nájemné za ustájení koní
26.	Svaz postižených civilizačními chorobami v ČR, o.s. ZO kardiaků Liberec	Zdravotní opatření	11.040	10.000	5.000,--	masáže, vstupné do bazénu
27.	Svaz tělesně postižených v ČR, o.s. okresní organizace	Vhodné pohybové aktivity	42.000	12.000	5.000,--	pronájem tělocvičny, masáže, vstupné do bazénu
28.	Mateřská škola „Pramínek“ Liberec, Březinova 389/8, příspěvková organizace	Vydrýsek – ozdravný pobyt Sloup	49.750	18.000	3.000,--	doprava
29.	Tyfloservis, o.p.s.	Sociální rehabilitace pro lidi se zrakovým	183.660	124.000	40.000,--	úhrada energií

		postižením				
30.	„D“ občanské sdružení	Provoz Občanské poradny a Poradny pro oběti trestných činů	1.154.684	75.000	17.000,--	materiálové náklady
31.	Diakonie Beránek o.s.	„Služba seniorům“	2.402.690	165.000	40.000,--	nájemné, propagace, školení a rekvalifikace
32.	Oblastní charita Liberec	Domov pokojného stáří – Domov sv. Vavřince	4.786.240	100.000	40.000,--	úhrada energií
33.	Klub pro zdraví obyvatel Liberecka	Pohyb – základní projev života člověka	146.000	67.000	20.000,--	pronájem tělocvičny a bazénu
34.	Klub pro zdraví obyvatel Liberecka	„Zdravé dítě – zdravá budoucnost“	89.000	40.000	15.000,--	pronájem tělocvičny, výroba zásobníků cviků pro přednášky
35.	Centrum volného času Arabela	Velká jarní výstava	16.370	12.570	8.000,--	doprava
36.	Svaz postižených civilizačními chorobami v ČR o.s. ZO Dia Liberec	Zdravotní opatření	110.880	55.000	6.000,--	třídenní kurs zaměřený na zdravou výživu (ubytování)
37.	žádost byla před zasedáním správní rady Fondu zdraví SML žadatelem stornována					
38.	Grácie o.s.	Chutně, nebo zdravě? Obojí	228.255	118.155	10.000,--	pronájem sálů, příprava propagačního materiálu
39.	Sdružení Generací,o.s.	Program vedení ke zdravému životnímu stylu	28.000	15.000	5.000,--	propagační materiál a režijní náklady
40.	Základní a mateřská škola pro Tělesně postižené, p.o.	Malování pro zdraví a radost	15.000	15.000	10.000,--	malířské potřeby pro arteterapii
41.	Sdružení TULIPAN o.s.	„Uč se dívka moudrou být!“	45.000	20.000	0	školné, kurzovné a konferenční poplatky (zvýšení kvalifikace pracovníků chráněné dílny)
42.	Sdružení TULIPAN o.s.	„Svět v obrazech“	63.000	30.000	20.000,--	úhrada vstupného na společenské akce pro klienty chráněné dílny
43.	Sdružení TULIPAN o.s.	„Cesta ven“	181.400	71.840	20.000,--	výtvarný materiál pro chráněnou dílnu
44.	SVT Středisko vzdělávání a testování s.r.o.	Systémové řešení prevence šikany na ZŠ Lesní	20.000	35.000	0	mzdové a ostatní osobní náklady
45.	SVT Středisko vzdělávání a testování s.r.o.	Systémové řešení prevence šikany na ZŠ Sokolovská	20.000	20.000	0	mzdové a ostatní osobní náklady
46.	SVT Středisko vzdělávání a testování s.r.o.	Systémové řešení prevence šikany na ZŠ U školy	20.000	20.000	0	mzdové a ostatní osobní náklady
47.	SVT Středisko	Netradiční sporty pro	28.000	23.000	0	mzdové a ostatní osobní

	vzdělávání a testování s.r.o.	sociálně slabší žáci základních škol				náklady horolezecký materiál-5.000,-
48.	Domesticum, s.r.o.	Rekonvalescentní pobyt dětí se zdravotním postižením	117.168	76.088	3.000,--	výlet na zámek Frýdlant pro děti se zdravotním postižením
49.	Irena Jirásková - FO	Dámský salon i pro muže	15.160	15.160	5.000,--	pronájem sálu, kuchyně a autobusu
50.	Rythmus Liberec, o.p.s.	Sociální rehabilitace metodou podporovaného zaměstnávání	1.762.860	179.000	40.000,--	kancelářské potřeby, poštovné, nájemné, právní a ekonomické služby
51.	Svaz důchodců ČR, o.s. Krajská rada Liberec	Centrum mozkového joggingu – celoroční činnost	126.093	40.000	0	administrativní práce, lektorné, pronájem, učební texty
52.	Osobní asistence – Pro život, o.p.s.	Osobní asistence pro ohrožené skupiny občanů-zdravotně postižení-od předškolního věku po seniory	1.525.000	186.440	40.000,--	materiálové a nemateriálové náklady, ochranné pomůcky, supervize, vzdělávání asistentů
53.	Společnost přátel přírody. (Mateřské centrum Čmelák)	Pro zdravější mladé rodiny	149.800	49.000	20.000,--	nájemné, energie
54.	ZO ČSOP Armillaria, o.s.	Poradna zdravého životního stylu	39.000	12.000	5.000,--	kancelářské potřeby, telefonní poplatky, internet, lektorné, propagace
	CELKEM		20.822.417	2.776.127	787.000,--	

* z důvodu porušení podmínek Základních pravidel pro přidělování dotací z fondů Statutárního města Liberec změněno na jednání RM dne 18. 3. 2008

MUDr. Vladimír Šámal v. r.
předseda správní rady Fondu zdraví Statutárního města Liberec

Příloha č. 2 k usn. č. 58/08

Přehled žadatelů, kteří si podali žádost o dotaci z Fondu zdraví Statutárního města Liberec –

II. výzva na pořízení drobného hmotného majetku
v období od 1.1.2008 – 31. 12. 2008

- příjem žádostí do 15. 2. 2008 do 14.00 hodin

Poř. čís.	Žadatel	Název projektu	Celkové náklady na projekt	Požadovaná dotace	Doporučení spr. rady fondu	Účel čerpání
			Kč		Kč	
1	Reva o.p.s.	Nákup zimních pneumatik, hygienických rukavic a	20.000	10.000	4.000,--	jednorázové vyšetřovací rukavice, tlakoměry

		tlakoměrů				
2	Roska Liberec, o.s.	Pořízení DHM – počítač včetně kanc. software, možnost připojení k internetu	17.386	8.693	8.000,--	nákup počítače včetně softwaru
3	Centrum pro zdravotně postižené Libereckého kraje o.s. (CZP LK o.s.)	Zvýšení kvality sociálních služeb poskytovaných Centrem pro zdravotně postižené Liberec	42.000	20.000	10.000,--	odborná literatura, notebook
4	ARCUS SOP Liberec společnost onkologických pacientů, jejich rod.přísl. a přátel	Aplikátory k přístroji Pneuven Bevuk – ruka, nohy	11.881	9.000	9.000,--	aplikátory k přístroji Pneuven Bevuk na horní a dolní končetiny
5	Středisko rané péče SPRP Liberec, o.s.	Provázení – podpora zrakového vnímání dětí s těžkým zrakovým a komb. postižením	58.449	20.000	20.000,--	specializované pomůcky pro vyšetřování funkcí zraku, zrakový trénink a stimulaci zraku u dětí se zrak. postižením
6	Dolmen, o.p.s. Agentura pro chráněné bydlení	Chráněné bydlení Vesec – vybavení bytu	39.500	19.500	19.000,--	vybavení chráněného bytu
7	Základní škola a Mateřská škola pro tělesně postižené, p.o.	„Relaxujeme na perličkovém vaku“	15.661	15.661	13.000,--	perličkové polohovací vaky pro zdravotně postižené děti
8	ADVAITA, o.s.	Podpora protidrogových programů sociální prevence	45.000	20.000	10.000,--* 0	kopírovací stroj
9	Tyfloservis, o.p.s.	Sociální rehabilitace pro lidi se zrakovým postižením 2	40.000	20.000	15.000,--	nákup počítače
10.	Diakonie Beránek o.s.	„Služba seniorům“	2.402.690	20.000	10.000,--	vybavení kanceláře
11.	Centrum volného času Arabella, o.s.	Nákup drobného hmotného majetku	27.000	13.500	10.000,--	barevná laserová tiskárna
12.	Oblastní charita Liberec	Domov pro matky s dětmi v tísní – Domov sv. Moniky	2.048.600	20.000	0	videotelefon s elektrickým otevíráním dveří
13	Sdružení TULIPAN o.s.	„Tulipán“	47.930	20.000	20.000,--	stříkací souprava na glazuru, stříkací pistole, sada trysek, čistící vzduchová pistole
14	Sdružení TULIPAN o.s.	„Tulipán II“	40.200	20.000	0	odsávací box používaný při stříkání glazury
15.	Sdružení TULIPAN o.s.	„Úsměv prosím“	43.550	20.000	0	fotoaparát se stativem pro prezentaci výrobků
16	Stanislav Novotný - FO	Kurzy agility – modernizace hřiště	39.790	19.895	0	nákup a instalace parkurových překážek
17	Senior Vitae o.s.	Kufr první pomoci	9.800	4.900	0	kufr pro poskytnutí první pomoci (resuscitátor, tonometr, fonendoskop, krční límec)

18	Svaz důchodců ČR, o.s. Krajská rada Liberec	Centrum mozkového joggingu – celoroční činnost	126.093	20.000	10.000,--	notebook včetně softwaru
19	Rytmus Liberec, o.p.s.	Sociální rehabilitace metodou podporovaného zaměstnávání	1.762.860	40.000	15.000,--	dataprojektor a promítací plátno
20	ZO ČSOP Armillaria, o.s.	Obnova vybavení poradny zdravého životního stylu	40.000	20.000	10.000,--	počítač
CELKEM			6.878.390	361.149	173.000,--	

* z důvodu porušení podmínek Základních pravidel pro přidělování dotací z fondů Statutárního města Liberec změněno na jednání RM dne 18. 3. 2008

MUDr. Vladimír Šámal v. r.
předseda správní rady Fondu zdraví Statutárního
města Liberec



STATUTÁRNÍ MĚSTO LIBEREC

ZMĚNA č. 40 ZÁVAZNÉ ČÁSTI ÚZEMNÍHO PLÁNU MĚSTA LIBEREC

OPATŘENÍ OBECNÉ POVAHY

POŘIZOVATEL:
MAGISTRÁT MĚSTA LIBEREC
STAVEBNÍ ÚŘAD (SU)
ODBOR STRATEGIE A ÚZEMNÍ KONCEPCE (UK)

PROJEKTANT:
SAUL s.r.o.
Liberec

LIBEREC • BŘEZEN 2008

Za pořizovatele:

.....
Jaroslav Urban (SU)

.....
Ing.Lubor Franců

ZMĚNA Č.40 ÚZEMNÍHO PLÁNU MĚSTA LIBEREC

Zastupitelstvo města Liberec, příslušné podle § 6 odst. 5 písm. c) zákona č. 183/2006 Sb., o územním plánování a stavebním řádu (dále jen „stavební zákon“), za použití § 43 odst. 4 a § 55 odst. 2 stavebního zákona, § 171 a následujících zákona č.500/2004 Sb., správní řád, § 13 a přílohy č.7 vyhlášky č.500/2006 Sb., o územně analytických podkladech, územně plánovací dokumentaci a způsobu evidence územně plánovací činnosti, ve spojení s ustanovením § 188 odst. 4 stavebního zákona,

v y d á v á

tuto změnu č. 40 územního plánu města Liberec, schváleného usnesením Zastupitelstva města Liberec č. 94/02 dne 25.6.2002, jehož závazná část byla vydána obecně závaznou vyhláškou Města Liberec č. 2 /2002, a změněného 3. změnou územního plánu města Liberec, schválenou usnesením Zastupitelstva města Liberec č.27/04 dne 24.2.2004, jejíž závazná část byla vydána obecně závaznou vyhláškou Města Liberec č.1/2004 a dále změněného 4. změnou územního plánu města Liberec, schválenou usnesením Zastupitelstva města Liberec č.28/04 dne 24.2.2004, jejíž závazná část byla vydána obecně závaznou vyhláškou Města Liberec č.2/2004 a dále změněného 5., 6., 7a. a 10. změnou územního plánu města Liberec, schválených usneseními Zastupitelstva města Liberec č. 91/05 a 92/05 dne 26.5.2005, jejichž závazná část byla vydána obecně závaznou vyhláškou Města Liberec č.1/2005 a dále změněného 2. a 15. změnou územního plánu města Liberec, schválených usneseními Zastupitelstva města Liberec č. 124/05 a 125/05 dne 30.6.2005 a dále změněného 7c. a 17. změnou územního plánu města Liberec, schválenými usneseními Zastupitelstva města Liberec č. 180/05 a 183/05 dne 29.9.2005, jejichž závazná část byla vydána obecně závaznou vyhláškou Města Liberec č.4/2005 a dále změněného 7b. a 13. změnou územního plánu města Liberec, schválených usneseními Zastupitelstvem města Liberec č. 217/05 a 218/05 dne 24.11.2005, jejichž závazná část byla vydána obecně závaznou vyhláškou Města Liberec č.5/2005 a dále změněného 14a. změnou územního plánu města Liberec, schválenou usnesením Zastupitelstva města Liberec č.240/05 dne 15.12.2005, jejíž závazná část byla vydána obecně závaznou vyhláškou Města Liberec č.10/2005 a dále změněného 23. změnou územního plánu města Liberec, schválenou usnesením Zastupitelstva města Liberec č.54/06 dne 30.3.2006, jejíž závazná část byla vydána obecně závaznou vyhláškou Města Liberec č.1/2006 a dále změněného 16. změnou územního plánu města Liberec, schválenou usnesením Zastupitelstva města Liberec č.75/06 dne 27.4.2006, jejíž závazná část byla vydána obecně závaznou vyhláškou Města Liberec č.2/2006 a dále změněného 11. změnou územního plánu města Liberec, schválenou usnesením Zastupitelstva města Liberec č.92/06 dne 25.5.2006, jejíž závazná část byla vydána obecně závaznou vyhláškou Města Liberec č.3/2006 a dále změněného 19. změnou územního plánu města Liberec, schválenou usnesením Zastupitelstva města Liberec č.134/06 dne 29.6.2006, jejíž závazná část byla vydána obecně závaznou vyhláškou Města Liberec č.4/2006 a dále změněného 26. změnou územního plánu města Liberec, schválenou usnesením Zastupitelstva města Liberec č.215/06 dne 30.11.2006, jejíž závazná část byla vydána obecně závaznou vyhláškou Města Liberec č.5/2006 a dále změněného 18a. a 18b. změnou územního plánu města Liberec, schválených usneseními Zastupitelstva města Liberec č.237/06 a 238/06 dne 21.12.2006, jejíž závazná část byla vydána obecně závaznou vyhláškou Města Liberec č.6/2006 a dále upraveného 27. změnou územního plánu města Liberec, vydanou opatřením obecné povahy Zastupitelstvem města Liberec na základě usnesení č.12/07 ze dne 25.1.2007 a dále upraveného 34. změnou územního plánu města Liberec, vydanou opatřením obecné povahy Zastupitelstvem města Liberec na základě usnesení č.190/07 ze dne 29.11.2007:

závazná část uvedené územně plánovací dokumentace se mění takto:

1. Nově se vymezují tyto funkční plochy:

- a) Obchodně průmyslové plochy (OPP), označená v grafické části dokumentace této změny „40/1a“,
- b) Plochy smíšené ostatní (služby, obchod a drobná výroba –SS), označená v grafické části dokumentace této změny „40/1b“.
- c) Plochy urbanizované zeleně – zeleň rekreační (ZR), označená v grafické části dokumentace této změny „40/2“.

2. Funkční plochy označené 40/1a a 40/1b, vymezené v odstavci 1, se zařazují do území zastavitelného, plocha označená 40/2 do území nezastavitelného.

3. Součástí tohoto opatření obecné povahy je dokumentace 40. změny územního plánu města Liberec, zpracovaná autorizovaným architektem Ing.arch.Jiřím Plašilem z 31.10.2007 (SAUL s.r.o. – č.zakázky 013/2007) textová a výkresová část obsahu.

Dokumentaci tvoří úvodní list ,3 strany textové části a 1 list grafické části – výřez Hlavního výkresu (hlavní výkres*) 1x M 1:10 000

J. Klouček

Konec

LIBEREC-RŮŽODOL

Město 40. ZMĚNA ZÁVAZNÉ ČÁSTI ÚP MĚSTA LIBEREC		ZÁKAZNÍK NÁVRH	
Okresní úřad Městský úřad Liberec	Projekční období 31.10.2007	Projektová organizace ING.ARCH.ŘÍŘÍ PĚŠIL	Objekt MAGISTRÁT MĚSTA LIBEREC NÁMĚSTÍ DR. EBENĚŠE 1 460 69 LIBEREC 1
Číslo projektu 013/2007	Ing. ARCH. ŘÍŘÍ PĚŠIL	SAUL architektonická kancelář s.r.o.	Objekt MAGISTRÁT MĚSTA LIBEREC
OBSAH TEXTOVÁ A VÝKRESOVÁ ČÁST OBSAHU			

IDENTIFIKAČNÍ ÚDAJE

Akce:	Územní plán města Liberec – 40.Změna (v textu „40.Změna“)
Část dokumentace:	OBSAH 40.Změny
Fáze:	Návrh dokumentace
Pořizovatel:	Magistrát města Liberec Stavební úřad Nám. Dr. E.Beneše 1, 460 59 Liberec 1 Statutární město Liberec Nám. Dr. E.Beneše 1, 460 59 Liberec 1
Objednatel:	SAUL s.r.o. Liberec U Domoviny 491/1, 460 01 Liberec 4
Zhotovitel:	013/2007
Číslo zakázky zhotovitele:	
Číslo zakázky objednatele:	
Datum zpracování:	31.10.2007

AUTORSKÝ KOLEKTIV

Vedoucí projektant, urbanismus	Ing. arch. Jiří Plašil
Zodpovědný projektant	Ing. Oldřich Lubojacký
Demografie	RNDr. Václav Poštolka
Občanské vybavení	Ing. Lucie Ježková
Výroba, výrobní služby	Ing. Lucie Ježková
Doprava a dopravní zařízení	Ing. Ladislav Křenek
Vodní hospodářství	Ing. Petr Kořínek
Energetika, informační systémy	Ing. Boleslav Jagiello
Přírodní podmínky, nerostné suroviny	Ing. Oldřich Lubojacký
Životní prostředí, nakládání s odpady	Mgr. Pavel Kučírek
Ochrana přírody, ZPF, PÚPFL	Ing. Jan Hromek
Nelesní zeleň, ÚSES	Ing. Jan Hromek
Limity využití území	Ing. Oldřich Lubojacký
Civilní ochrana	Ing. Jaroslav Štainbruch
Terénní průzkumy	Ing. arch. Jiří Plašil
Fotodokumentace	Ing. Oldřich Lubojacký
Grafické práce	Romana Svobodová

OBSAH TEXTOVÉ ČÁSTI		
Kapitola		Strana
	Identifikační údaje	1
	Vymezení obsahu dokumentace (dle příl.7 vyhlášky 500/2006 Sb.)	2
A	Vymezení zastavěného území	neuplatňuje se
B	Koncepce rozvoje území města	neuplatňuje se
C	Urbanistická koncepce	3
C1	Návrh celkového plošného a prostorového uspořádání území	neuplatňuje se
C2	Vymezení zastavitelných ploch	3
C3	Vymezení ploch přestavby	neuplatňuje se
C4	Vymezení nezastavitelných ploch systému sídelní zeleně	3
D	Koncepce veřejné infrastruktury	neuplatňuje se
E	Koncepce uspořádání krajiny	neuplatňuje se
F	Stanovení podmínek pro využití ploch	neuplatňuje se
G	Vymezení VPS a VPO, pro které lze práva k pozemkům a stavbám vyvlastnit	neuplatňuje se
H	Vymezení VPS a VPO, pro které lze uplatnit předkupní právo	neuplatňuje se
I	Vymezení ploch a koridorů územních rezerv	neuplatňuje se
J	Vymezení ploch a koridorů k prověření RP, územní studií	neuplatňuje se
K	Údaje o počtu listů a výkresů územního plánu	3

Pozn.: Jedná se pouze o dílčí změnu územního plánu. Proto dokumentace změny obsahuje pouze část vyhláškou definovaných údajů, vztahujících se k měněným skutečnostem. Ostatní údaje, které se v rámci řešení změny neuplatnily, dokumentace neobsahuje (z důvodu její požadované přehlednosti a jednoznačnosti).

OBSAH GRAFICKÉ ČÁSTI		
Číslo	Název výkresu	Měřítko
1a	Hlavní výkres (Hlavní výkres*)	1 : 10000

Pozn.: * název dle platného ÚPML

C Urbanistická koncepce

C2 Vymezení zastavitelných ploch

Zastavitelné plochy vymezené v grafické části územního plánu města Liberec se **40. Změnou zmenšují** o část lokality 17/1 Obchodně průmyslové plochy zóny Růžodol I – Sever vymezenou pro navrženou lokalitu změny č.40/2 Plochy urbanizované zeleně – zeleň rekreační (ZR).

Zastavitelné plochy vymezené v grafické části územního plánu města Liberec se **40. Změnou rozšiřují** o část navržené lokality změny č.40/1a Obchodně průmyslové plochy (OPP) a č.40/1b Plochy smíšené ostatní (služby, obchod a drobná výroba SS), přesahující plochy zahrádek a chatových osad vymezené v grafické části územního plánu města Liberec, které lokalita č.40/1 nahrazuje.

Označení dle 40.Změny	Původní využití navrhované v ÚPML	Nové využití navrhované v 40.Změně	Katastrální území
40/1a	Plochy zahrádek a chatových osad (ZZ) – návrh Plochy ostatní městské zeleně – stav	Obchodně průmyslové plochy (OPP) – návrh	Růžodol I
40/1b	Plochy zahrádek a chatových osad (ZZ) – návrh Plochy ostatní městské zeleně – stav Plochy komunikací ostatních – stav	Plochy smíšené ostatní (služby, obchod a drobná výroba SS) – návrh	Růžodol I

C4 Vymezení nezastavitelných ploch systému sídelní zeleně

Systém sídelní zeleně se 40.Změnou doplňuje plochou lokality č.40/2 Plochy urbanizované zeleně – zeleň rekreační (ZR).

Označení dle 40.Změny	Původní využití navrhované v ÚPML	Nové využití navrhované v 40.Změně	Katastrální území
40/2	Obchodně průmyslové plochy (OPP) – stav - část lokality č.17/1	Plochy urbanizované zeleně – zeleň rekreační - návrh	Růžodol I

Nezastavitelné plochy vymezené v závazné části územního plánu města Liberec se **celkově 40. Změnou zvětšují** o plochu navržené lokality č.40/2 Plochy urbanizované zeleně – zeleň rekreační (ZR) poníženou o plochu části lokality č.40/1a Obchodně průmyslové plochy (OPP) a č.40/1b Plochy smíšené ostatní (služby, obchod a drobná výroba SS) nově vymezené na nezastavitelných plochách.

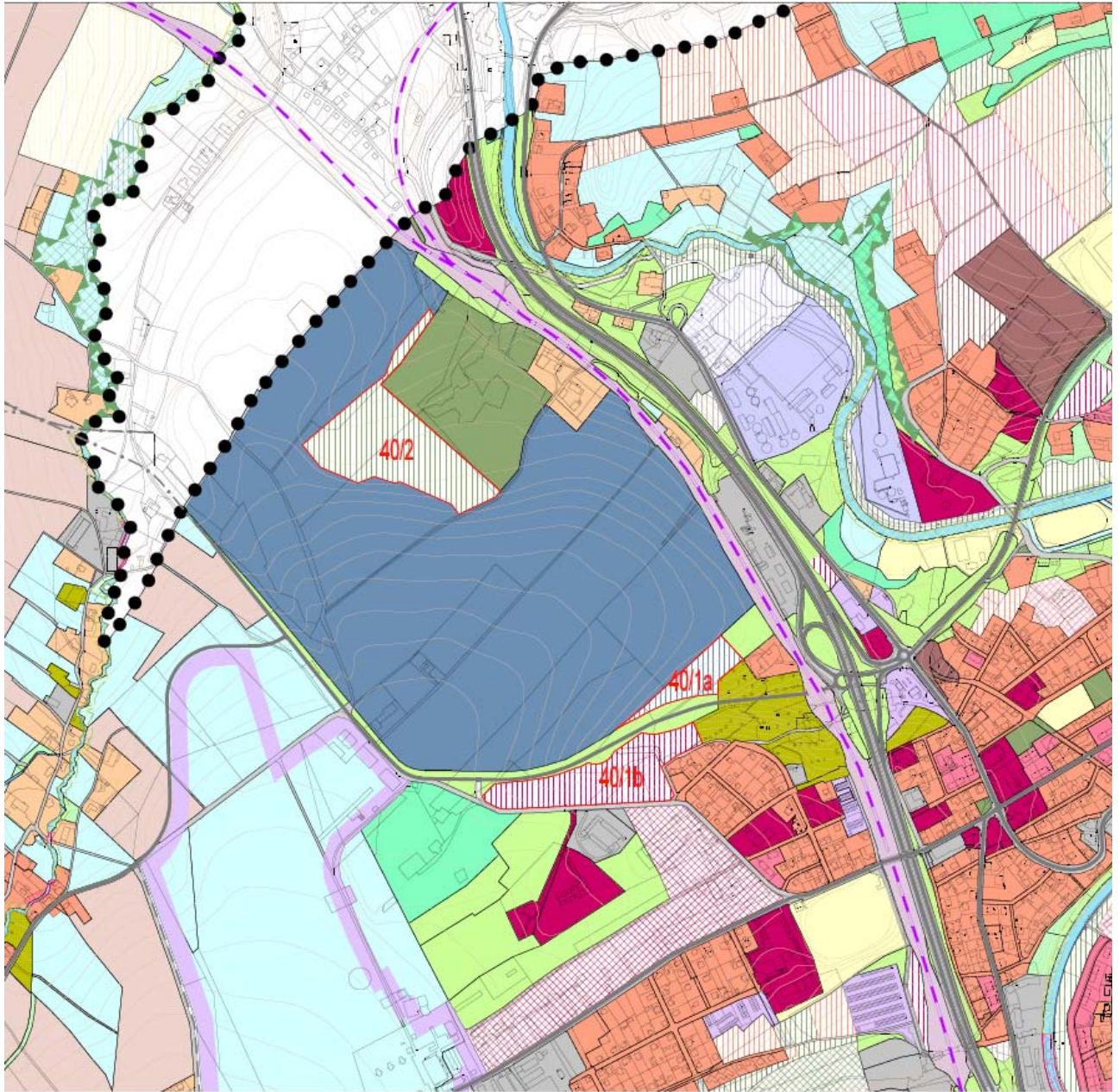
V textové části územního plánu města Liberec – regulativech funkčního a prostorového uspořádání území – se v článku 3.3.11 Plochy pracovních aktivit (VD) 3.odstavci doplňuje: „**Podmínky účinnosti určí svým stanoviskem příslušný dotčený správní úřad ochrany životního prostředí.**“ a v článku 3.3.8 Plochy smíšené ostatní (SS) se doplňuje 3.odstavec: „**Od ploch bydlení budou plochy smíšené ostatní odděleny účinným pásem ochranné zeleně. Podmínky účinnosti určí svým stanoviskem příslušný dotčený správní úřad ochrany životního prostředí.**“

K Údaje o počtu listů a výkresů územního plánu

Textová část 40. změny územního plánu města Liberec obsahuje 3 strany textu. Grafická část 40. změny územního plánu města Liberec obsahuje 1 výkres formátu A4.

V Liberci dne 31.10.2007

Ing.arch. Jiří Plašil



DOPLNĚNÍ LEGENDY:

STAV	NÁVRH	
		PŘEDMĚT 40.ZMĚNY ÚP MĚSTA LIBEREC
		OBCHODNĚ PRŮMYSLOVÉ PLOCHY (OPP)
		PLOCHY SMÍŠENÉ OSTATNÍ (SS)
		ZELENĚ URBANIZOVANÁ (ZR)

NÁZEV ÚZEMNÍ ČÁSTI				STAVBY	
40. ZMĚNA ZÁVAZNÉ ČÁSTI ÚP MĚSTA LIBEREC				NÁVRH	
ODNÁŠENÍ ÚZEMNÍ ČÁSTI	DNEM ZKONČENÍ	VEDOUcí PROJEKTANT	FOTOVÝKRES	OBJEDNATEL	
1a	31.10.2007	ING.ARCH.JIŘÍ PLAŠIL		MAGISTRÁT MĚSTA LIBEREC	
ČÍSLO ZÁKAZY	ZODPOVĚDNÝ PROJEKTANT	ING.ARCH.JIŘÍ PLAŠIL		NÁMĚSTÍ DR.E.BENEŠE 1	
MĚSTSKÝ ÚŘAD			LIBEREC	480 59 LIBREC 1	
HLAVNÍ VÝKRES (HLAVNÍ VÝKRES*)				MĚRITIVO	
				1:10000	

O d ů v o d n ě n í

Odůvodnění opatření obecné povahy, kterým se vydává změna č. 40 územního plánu města Liberec, obsahuje vlastní odůvodnění a nedílnou přílohu - dokumentaci 40. změny územního plánu města Liberec, zpracovanou autorizovaným architektem Ing. arch. Jiřím Plašilem z 31.10.2007 (SAUL s.r.o. – č.zakázky 013/2007) textová a výkresová část odůvodnění.

A. Vlastní odůvodnění:

1. Změna č. 40, územního plánu města Liberec (dále jen ÚPML), byla schválena usnesením Zastupitelstva města Liberec č. 45/07 dne 29.3.2007. Ve smyslu tohoto usnesení byl v souladu se stavebním zákonem zahájen proces pořízení změny územního plánu. Generelně je určen pro spolupráci v procesu pořizování ÚPML a jeho změn zastupitel - náměstek primátora Ing. Ivo Palouš, a to z titulu své funkce náměstka primátora pro rozvoj a územní plánování. Ve spolupráci s jemu podřízeným odborným pracovištěm – odborem strategie a územní koncepce, byl vypracován a zákonným způsobem projednán návrh zadání změny č. 40 ÚPML.

Dne 25.10.2007, na 9. zasedání zastupitelstva města Liberec, bylo zadání změny č. 40 ÚPML schváleno usnesením č. 159/07 a na jeho základě byl autorizovaným projektantem zpracován návrh změny č.40 ÚPML.

Dne 15.11.2007 se konalo společné jednání o návrhu změny č. 40 ÚPML. Z doručených stanovisek dotčených orgánů nevyplývala potřeba na provedení úprav v návrhu změny územního plánu.

Dne 20.12.2007 byla předložena dokumentace návrhu změny č.40 ÚPML, včetně návrhu opatření obecné povahy zpracované pořizovatelem, Krajskému úřadu Libereckého kraje, k posouzení podle § 51 stavebního zákona.

Dne 6.3.2008 se konalo veřejné projednání změny č.40 ÚPML ve formě opatření obecné povahy. Na jednání se nedostavili žádní zástupci dotčených orgánů, sousedních obcí ani veřejnosti, tudíž nebyly vzneseny žádné námítky ani připomínky.

2. Změna č. 40 ÚPML je v souladu s územně plánovací dokumentací Libereckého kraje a Politikou územního rozvoje ČR. Změna v řešené ploše navržených lokalit 40/1a, 40/1b a 40/2 nemá podstatné účinky přesahující hranici řešeného území platného ÚP.

3. Změna č. 40 ÚPML je v souladu s cíli a úkoly územního plánování, zejména s požadavky na ochranu architektonických a urbanistických hodnot v území a požadavky na ochranu nezastavěného území. Změna č. 40 ÚPML umožňuje realizovat předpokládanou výstavbu při současném zajištění vyvážených vztahů v území a s pozitivním dopadem (navýšení) na celkovou výměru nezastavěných ploch.

4. Změna č.40 ÚPML je v souladu s požadavky stavebního zákona a jeho prováděcích právních předpisů. V rámci přezkumu podkladů a dokumentací změny nebyl pořizovatelem změny shledán žádný rozpor se stavebním zákonem. Dokumentace změny č. 40 ÚPML obsahuje všechny předepsané a požadované součásti a údaje, včetně komplexního zdůvodnění přijatého řešení.

5. Změna č. 40 ÚPML je v souladu s požadavky zvláštních právních předpisů a je v souladu se stanovisky dotčených orgánů podle zvláštních právních předpisů.

6. Navržená změna splnila požadavky schváleného zadání v plném rozsahu.

7. Předpokládanými důsledky při plánovaném využití ploch, je přiměřená intenzita výstavby umožňující hospodářský rozvoj města při současném rozvoji sociálních vztahů pomocí adekvátního využití ploch rekreační zeleně a při absenci doložitelných podstatných negativních vlivů na životní prostředí. Z předpokládaných důsledků na udržitelný rozvoj území byl pořizovatelem vyhodnocen příznivý vliv změny č. 40 ÚPML na rovnovážnost vztahů v území a tím i na udržitelný rozvoj území města Liberec.

8. V zadání nebylo požadováno vyhodnocení vlivů na životní prostředí ani vyhodnocení vlivů na udržitelný rozvoj území ve smyslu zvláštního předpisu, stavebního zákona a jeho prováděcích vyhlášek.

9. Vyhodnocení účelného využití zastavěných ploch a potřeby vymezení zastavitelných ploch je obsaženo v kapitole C, článku C1 dokumentace v příloze tohoto odůvodnění.

10. O námitkách nebylo rozhodováno

11. Připomínky nebyly uplatněny.

B. příloha odůvodnění:

Nedílnou přílohu tohoto odůvodnění tvoří dokumentace 40. změny územního plánu města Liberec, zpracovaná autorizovaným architektem Ing.arch. Jiřím Plašilem, ČKA 01603, ke dni 31.10.2007 (SAUL s.r.o. – č.zakázky 013/2007) textová a výkresová část odůvodnění.

Dokumentaci tvoří úvodní list ,12 stran textové části a 3 listy grafické části – výřez Koordinačního výkresu (hlavní výkres*) 1x M 1:10 000 + 1 x A4 legenda

výřez Výkresu předpokládaných záborů ZPF (vyhodnocení záboru ZPF*) 1x M 1:10 000

Poučení:

Proti změně č. 40 územního plánu města Liberec, vydané formou opatření obecné povahy nelze podat opravný prostředek (§ 173 odst. 2 správního řádu)

Ing. Jiří K i t t n e r
primátor města Liberec

Ing.Ivo P a l o u š
náměstek primátora

J. Klánský

Klánský

LIBEREC-RŮŽODOL

NÁZEV 40. ZMĚNA ZÁVAZNÉ ČÁSTI ÚP MĚSTA LIBEREC			STAVBA NÁVRH
LOUPEŽNÍ ČÍSLO 013/2007	SKLADČENÍ 31.10.2007	PROJEKTANT ING. ARCH. JIŘÍ PLAŠIL	DRŽITEL MAGISTRÁT MĚSTA LIBEREC NÁMĚSTÍ DR. E. BENEŠE 1 460 50 LIBEREC 1
MĚŘÍTKO TEXTOVÁ A VÝKRESOVÁ ČÁST ODŮVODNĚNÍ			MĚŘÍTKO



IDENTIFIKAČNÍ ÚDAJE

Akce:	Územní plán města Liberec – 40. Změna (v textu „40.Změna“)
Část dokumentace:	ODŮVODNĚNÍ 40.Změny
Fáze:	návrh dokumentace
Pořizovatel:	Magistrát města Liberec Stavební úřad Nám. Dr. E.Beneše 1, 460 59 Liberec 1 Statutární město Liberec Nám. Dr. E.Beneše 1, 460 59 Liberec 1
Objednatel	
Zhotovitel:	SAUL s.r.o. Liberec U Domoviny 491/1, 460 01 Liberec 4 013/2007
Číslo zakázky zhotovitele:	
Číslo zakázky objednatele:	
Datum zpracování:	31.10.2007

AUTORSKÝ KOLEKTIV

Vedoucí projektant, urbanismus	Ing. arch. Jiří Plašil
Zodpovědný projektant	Ing. Oldřich Lubojacký
Demografie	RNDr. Václav Poštolka
Občanské vybavení	Ing. Lucie Ježková
Výroba, výrobní služby	Ing. Lucie Ježková
Doprava a dopravní zařízení	Ing. Ladislav Křenek
Vodní hospodářství	Ing. Petr Kořínek
Energetika, informační systémy	Ing. Boleslav Jagiello
Přírodní podmínky, nerostné suroviny	Ing. Oldřich Lubojacký
Životní prostředí, nakládání s odpady	Mgr. Pavel Kučírek
Ochrana přírody, ZPF, PÚPFL	Ing. Jan Hromek
Nelesní zeleň, ÚSES	Ing. Jan Hromek
Limity využití území	Ing. Oldřich Lubojacký
Civilní ochrana	Ing. Jaroslav Štainbruch
Terénní průzkumy	Ing. arch. Jiří Plašil
Fotodokumentace	Ing. Oldřich Lubojacký
Grafické práce	Romana Svobodová

OBSAH TEXTOVÉ ČÁSTI		
Kapitola		Strana
A	Vyhodnocení koordinace využívání území z hlediska širších vztahů	3
A1	Vyhodnocení širších vztahů	3
A2	Vyhodnocení souladu s ÚPD vydanou krajem	3
B	Údaje o splnění zadání	3
B1	Údaje o Zadání	3
B2	Údaje o splnění Zadání	3
C	Komplexní zdůvodnění přijatého řešení	4
C1	Vyhodnocení účelného využití zastavěného území a potřeby vymezení zastavitelných ploch	4
C2	Vyhodnocení souladu změny koncepce rozvoje území města s cíli územního plánování a s požadavky na ochranu hodnot v území	5
C3	Odůvodnění přijatého řešení urbanistické koncepce	6
C4	Odůvodnění koncepce veřejné infrastruktury	6
C5	Odůvodnění koncepce uspořádání krajiny	7
C6	Odůvodnění stanovení podmínek pro využití ploch s rozdílným způsobem využití	7
C7	Odůvodnění vymezení VPS a VPO	7

C8	Odůvodnění vymezení ploch a koridorů k prověření RP a územní studií	7
D	Informace o výsledcích vyhodnocení vlivů na udržitelný rozvoj území	8
E	Vyhodnocení důsledků řešení na ZPF a PUPFL	10
F	Údaje o počtu listů a výkresů odůvodnění ÚP	12

Pozn.: Zpracovaná dokumentace byla vytvořena za průběžné součinnosti s pořizovatelem změny a obsahuje informace pořizovatelem ověřené.

OBSAH GRAFICKÉ ČÁSTI		
Číslo	Název výkresu	Měřítko
1a	Koordinální výkres (Hlavní výkres*)	1 : 10000
12	Výkres předpokládaných záborů půdního fondu (Vyhodnocení záboru ZPF*)	1 : 10000

Pozn.: *název dle platného ÚPML

40.Změna = 40.Změna územního plánu města Liberec

ÚPML = územní plán města Liberec

A VYHODNOCENÍ KOORDINACE VYUŽÍVÁNÍ ÚZEMÍ Z HLEDISKA ŠIRŠÍCH VZTAHŮ

A1 VYHODNOCENÍ ŠIRŠÍCH VZTAHŮ

40.Změna v navržených lokalitách 40/1 a 40/2 neřeší aktivity přesahující hranici řešeného území platného ÚPML.

A2 VYHODNOCENÍ SOULADU S ÚPD VYDANOU KRAJEM

Žádné požadavky z ÚPD vydané Libereckým krajem pro řešené území 40.Změny nevyplývají. 40.Změna je v souladu s koncepcemi této dokumentace v aktuálním stavu.

40.Změna je v souladu s požadavky a prioritami Politiky územního rozvoje ČR. Liberec je začleněn do rozvojové oblasti OB7 Liberec. Zvláštní požadavky na 40.Změnu z pohledu PÚR ČR nevyplývají.

Předmět 40.Změny je v souladu s rozvojovými cíly platného Strategického plánu rozvoje města Liberec a s úkolem pro ústřední orgány pro rozvojovou oblast OB7 PÚR – podpora podnikatelských aktivit.

B ÚDAJE O SPLNĚNÍ ZADÁNÍ

B1 ÚDAJE O ZADÁNÍ

Podkladem pro zpracování návrhu 40.Změny je Zadání 40.Změny schválené Zastupitelstvem města Liberec na jeho zasedání dne 25.10.2007 usnesením č.159/07.

B2 ÚDAJE O SPLNĚNÍ ZADÁNÍ

Zadání 40.Změny je splněno návrhem změny funkčního využití ploch nezastavěného resp. zastavitelného území platného ÚPML v lokalitě č.40/1 a změny funkčního využití ploch (současně) zastavěného území platného ÚPML v lokalitě č.40/2.

Promítnutí důsledků 40.Změny do směrné části platného ÚPML nebylo podle pokynu pořizovatele v rámci 40.Změny řešeno (vyjma ZPF). V současnosti probíhá příprava na zpracování ÚAP, v jejichž rámci bude nově prověřeno i řešené území. 40.Změna není v rozporu s hlavní strategií rozvoje města a proto Statutární město Liberec změnu směrné části nepožaduje.

Stanoviska k Zadání 40.Změny jsou v návrhu 40.Změny zohledněna.

PODROBNÝ POPIS NÁVRHOVÝCH LOKALIT

Číslo lokality dle 40.Změny	40/1a
Katastrální území	Růžodol I
Velikost plochy (m ²)	10278
Původní využití navržené v ÚP	Plochy zahrádek a chatových osad (ZZ) – návrh, plochy ostatní městské zeleně – stav
Nové využití navržené v 40.Změně	Obchodně průmyslové plochy (OPP) - návrh
Doporučená kapacita	5000 m ² CUP

Dopravní přístupnost	z již realizovaného sjezdu na komunikaci Nové Ostašovské s povoleným pouze pravým odbočením – bez vlivu na koncepci ÚP
Napojení na inženýrské sítě	shodně s plochami původního funkčního využití obchodně průmyslové zóny Růžodol I - Sever – bez vlivu na koncepci ÚP
Poznámka	změna funkce zastavitelných ploch v zastavitelném území a nezastavitelných ploch v nezastavěném území, rozšiřuje rozsah zastavitelných ploch
Limity využití území	ochranná pásma proti nebezpečným klamavým světům, OP s omezením vzdušných vedení, vnitřní a vnější ornitologické ochranné pásmo letiště Liberec

Číslo lokality dle 40.Změny	40/1b
Katastrální území	Růžodol I
Velikost plochy (m ²)	30051
Původní využití navržené v ÚP	Plochy zahrádek a chatových osad (ZZ) – návrh, plochy ostatní městské zeleně – stav, plochy komunikací ostatních – stav
Nové využití navržené v 40.Změně	Plochy smíšené ostatní (služby, obchod a drobná výroba SS) – návrh
Doporučená kapacita	15000m ² CUP
Dopravní přístupnost	ze stávající okružní křižovatky na Nové Ostašovské – bez vlivu na koncepci ÚP
Napojení na inženýrské sítě	shodně s plochami původního funkčního využití obchodně průmyslové zóny Růžodol I - Sever – bez vlivu na koncepci ÚP
Poznámka	změna funkce zastavitelných ploch v zastavitelném území a nezastavitelných ploch v nezastavěném území, rozšiřuje rozsah zastavitelných ploch
Limity využití území	ochranná pásma proti nebezpečným klamavým světům, OP s omezením vzdušných vedení, vnitřní a vnější ornitologické ochranné pásmo letiště Liberec

Číslo lokality dle 40.Změny	40/2
Katastrální území	Růžodol I
Velikost plochy (m ²)	44994
Původní využití navržené v ÚP	Obchodně průmyslové plochy (OPP) – stav – část lokality č.17/1
Nové využití navržené v 40.Změně	Plochy urbanizované zeleně – zeleň rekreační (ZR) - návrh
Doporučená kapacita	-
Dopravní přístupnost	nevyžaduje - bez vlivu na koncepci ÚP
Napojení na inženýrské sítě	nevyžaduje - bez vlivu na koncepci ÚP
Poznámka	změna funkce zastavitelných ploch v zastavěném území, zmenšuje rozsah zastavitelných ploch označených Obchodně průmyslová zóna Růžodol I - Sever na úkor nezastavitelných ploch
Limity využití území	ochranná pásma proti nebezpečným klamavým světům, OP s omezením vzdušných vedení, vnitřní a vnější ornitologické ochranné pásmo letiště Liberec

C KOMPLEXNÍ ZDŮVODNĚNÍ PŘIJATÉHO ŘEŠENÍ

C1 VYHODNOCENÍ ÚČELNÉHO VYUŽITÍ ZASTAVĚNÉHO ÚZEMÍ A POTŘEBY VYMEZENÍ ZASTAVITELNÝCH PLOCH

Předmětem řešení 40.Změny je prostor v okolí Obchodně průmyslové zóny Růžodol I - Sever, která byla na základě vydaného územního rozhodnutí zařazena do platného ÚPML jako Plochy průmyslové výroby (VP) – stav a následně 17.Změnou zařazena do nové funkční kategorie Obchodně průmyslové plochy (OPP) – stav.

V průběhu přípravných prací na probíhající realizaci jednotlivých komplexů staveb v této zóně bylo zjištěno, že část této vymezené zastavitelné plochy je v důsledku geologických poměrů (plochy rekultivované skládky) fakticky nezastavitelná a byla tudíž z této plochy vyjmuta jako lokalita 40.Změny č.40/2 – Plochy urbanizované zeleně – zeleň rekreační (ZR) – návrh.

Ztráta výměry zastavitelných ploch, na které byla dimenzována inženýrská infrastruktura, je následně kompenzována návrhem lokalit 40.Změny č.40/1a – Obchodně průmyslové plochy (OPP) – návrh a č.40/1b - Plochy smíšené ostatní (služby, obchod a drobná výroba SS), umístěných podél přístupové komunikace Nová Ostašovská na úkor Ploch ostatní městské zeleně – stav, Ploch ostatních komunikací – stav a Ploch zahrádek a chatových osad (ZZ) – návrh, jejichž umístění v dané lokalitě se ukazuje jako rekreačně neatraktivní.

Plochy obchodně průmyslové zde vhodně využijí existující a budované technické a dopravní infrastruktury a umožní jemnější přechod urbanistického měřítka z kapacitních ploch stávající obchodně průmyslové zóny k plochám bydlení čistého přes drobnější podnikatelské plochy umístěné na tvarově členitých pozemcích podél kapacitní komunikace a navazující na současné i navrhované (přestavby) využití přilehlých ploch.

40. Změnou navrhované zastavitelné plochy (lokalita č.40/1) se změnou funkčního využití jsou situovány částečně na zastavitelné plochy v zastavitelném území a částečně na nezastavěné plochy vně (současně) zastavěného území města, čímž rozšiřují zastavitelné území platného ÚPML.

40. Změnou navrhované nezastavitelné plochy (lokalita č.40/2) se změnou funkčního využití jsou situovány na zastavitelné plochy uvnitř (současně) zastavěného území města, čímž rozšiřují nezastavitelné území platného ÚPML.

40. Změna jako celek nevyžaduje rozšíření zastavitelných ploch.

C2 VYHODNOCENÍ SOULADU 40.ZMĚNY S CÍLI ÚZEMNÍHO PLÁNOVÁNÍ A S POŽADAVKY NA OCHRANU HODNOT V ÚZEMÍ

C2.1 VYHODNOCENÍ SOULADU 40.ZMĚNY S CÍLI ÚZEMNÍHO PLÁNOVÁNÍ

40.Změna vytváří předpoklady pro výstavbu a pro udržitelný rozvoj území, který spočívá ve vyváženém vztahu podmínek pro příznivé životní prostředí, pro hospodářský rozvoj a pro soudržnost společnosti obyvatel území a který uspokojuje potřeby současné generace, aniž by ohrožoval podmínky života generací budoucích.

40.Změna zajišťuje předpoklady pro udržitelný rozvoj území změnou účelného využití a prostorového uspořádání území s cílem dosažení obecně prospěšného souladu veřejných a soukromých zájmů na rozvoji území.

40.Změna koordinuje veřejné i soukromé záměry změn v území, výstavbu a jiné činnosti ovlivňující rozvoj území a konkretizuje ochranu veřejných zájmů vyplývajících ze zvláštních právních předpisů.

40.Změna ve veřejném zájmu chrání a rozvíjí přírodní a civilizační hodnoty území. Přitom chrání krajinu jako podstatnou složku prostředí života obyvatel a základ jejich totožnosti. S ohledem na to respektuje podmínky pro hospodárné využívání zastavěného území a zajišťuje ochranu nezastavěného území a nezastavitelných pozemků. Zastavitelné plochy jsou vymezeny s ohledem na potenciál rozvoje území a míru využití zastavěného území.

40.Změna v nezastavěném území připouští v souladu s jeho charakterem umístění staveb, zařízení a jiných opatření pouze pro vodní hospodářství, pro ochranu přírody a krajiny, pro veřejnou technickou infrastrukturu, pro snižování nebezpečí ekologických a přírodních katastrof a pro odstraňování jejich důsledků, a dále taková technická opatření a stavby, které zlepšují podmínky pro jeho využití pro účely rekreace, například cyklistické stezky, hygienická zařízení.

40.Změna na nezastavitelných pozemcích umožňuje výjimečně umístit technickou infrastrukturu způsobem, který neznemožní jejich dosavadní užívání.

OCHRANA A ROZVOJ HODNOT V ÚZEMÍ PŘÍRODNÍ A KULTURNÍ HODNOTY

Navržené řešení 40.Změny reálně přispívá k zachování a podpoře přírodních hodnot na území města Liberec. Koncepce řešení 40.Změny vhodným způsobem doplňuje přírodní prostředí řešeného území, realizací lokality č.40/2 Plochy urbanizované zeleně – zeleň rekreační (ZR) zajišťuje rozčlenění rozsáhlé zástavby obchodně průmyslové zóny do menších urbanistických celků. Lesní areál „Opičák“ s nebezpečnými rybníky nebude s ohledem na umístění nad navrhovanými lokalitami a za hlavní sběrnou komunikací a s ohledem na respektování ochranného pásma lesa ve své přírodní funkci navrženými zastavitelnými plochami omezen.

Nově navržené lokality č.40/1a Obchodně průmyslové plochy (OPP) a č.40/1b Plochy smíšené ostatní (služby, obchod a drobná výroba SS) budou s ohledem na těsnou návaznost na sousední obytné plochy doplněny na jihovýchodním okraji souvislým pásem izolační zeleně, který spolu se zachovanou vzrostlou zelení v jejím sousedství vytvoří rovněž její prostorový rámec.

CIVILIZAČNÍ A ARCHITEKTONICKÉ HODNOTY

Řešení zástavby nově navržených obchodně průmyslových ploch bude respektovat civilizační hodnoty v lokalitě tím, že s ohledem na menší velikost a členitý tvar pozemků umožní vytvořit velikostní přechod mezi hmotami a prostory budované obchodně průmyslové zóny a stávající obytnou zástavbou podél Ostašovské ulice (využití např. pro autosalony, služby, drobnou řemeslnou výrobu). Toto je zajištěno stávajícím regulativem městského sektoru („výška a hmota objektů bude přizpůsobena okolní zástavbě, nepříjemné jsou výškové a hmotové dominanty narušující architektonický charakter území a významné průhledy“).

LIMITY VYUŽITÍ ÚZEMÍ

Stanovení limitů využití území města Liberec se v důsledku 40.Změny nemění. Omezení a limitující prvky vyplývající ze všech dotčených obecně závazných právních předpisů, norem a správních rozhodnutí pro 40.Změnu byly převzaty z jednotlivých výkresů a kapitol platného ÚPML.

Pro jednotlivé nově navržené lokality č.40/1a, 40/1b a 40/2 je uvedena jejich potenciální kolize s limitujícími prvky a podmínky využití území v kapitole Podrobný popis návrhových lokalit.

40.Změna nenavrhuje žádné nové limity, které by vycházely z konkrétních podmínek a nových funkcí řešených lokalit ani speciální požadavky vyplývající ze zvláštních předpisů, které by se staly závaznými podmínkami schválením 40.Změny schvalujícím orgánem.

C3 ODŮVODNĚNÍ PŘIJATÉHO ŘEŠENÍ URBANISTICKÉ KONCEPCE

V rámci projektových prací byl vyhodnocen požadavek Zadání na řešení změny využití předmětných ploch nadefinovanými funkčními plochami. Z urbanistického hlediska a s přihlédnutím k probíhající exploataci řešené plochy se tento požadavek jeví jako optimálně dostupné řešení. V rámci zpracování návrhu byly nadefinovány hranice ploch s rozdílným způsobem využití.

Oproti vymezení ploch v Zadání 40.Změny byla detailně upravena hranice lokality č.40/2 Plochy urbanizované zeleně – zeleň rekreační (ZR) v sousedství obchodně průmyslové zóny se stávající plochou urbanizované zeleně – rozdíl vyplynul zjevně z nesouladu použitých podkladních map.

Oproti vymezení ploch v Zadání 40.Změny byla rovněž detailně upravena hranice lokality č.40/1b v sousedství stávající obytné zástavby Srbské ulice a to omezením rozsahu této lokality tak, aby Srbská ulice mohla být ve svém průběhu zachována včetně propojení na nově budovanou pěší komunikaci z Ostašovské ulice do obchodně průmyslové zóny.

C4 ODŮVODNĚNÍ KONCEPCE VEŘEJNÉ INFRASTRUKTURY ODŮVODNĚNÍ NÁVRHU ZMĚNY DOPRAVNÍ INFRASTRUKTURY

Dosavadní koncepce dopravy Sektoru Severozápad, zakotvená v územním plánu města Liberec a jeho schválených změnách, založená na využití nově realizované komunikace Nová Ostašovská je v 40.Změně zachována.

Lokalita č.40/2 Plochy urbanizované zeleně – zeleň rekreační (ZR) nevyžaduje dopravní napojení, běžná údržba bude mít přístup po vnitřní komunikační kostře obchodně průmyslové zóny.

Hlavní dopravní napojení lokality č.40/1a Obchodně průmyslové plochy (OPP) je s ohledem na terénní konfiguraci řešeno z jihu z již vybudovaného sjezdu na komunikaci Nová Ostašovská stejně jako další plochy obdobné funkce a velikosti napojené na tuto komunikaci. S ohledem na význam a zatížení tohoto úseku hlavní sběrné komunikace a nepřipravené odbočovací pruhy bude připuštěno pouze pravé odbočení.

Hlavní dopravní napojení lokality č.40/1b je řešeno ze severu přímo z budované okružní křižovatky na komunikaci Nová Ostašovská, podružné vjezdy mohou být napojeny z jihu na komunikaci Ostašovská, avšak jejich charakter nesmí způsobit přetížení na ni napojených obytných ploch zejména nákladní dopravou.

Odstavení vozidel zaměstnanců a návštěvníků provozoven navržených v rámci lokality č.40/1 bude řešeno v rámci vlastních funkčních ploch, specifické plochy dopravy v klidu se proto nevymezují.

ODŮVODNĚNÍ NÁVRHU ZMĚNY TECHNICKÉ INFRASTRUKTURY

Napojení lokality č.40/2 Plochy urbanizované zeleně – zeleň rekreační (ZR) na inženýrské sítě není požadováno.

Napojení lokality č.40/1 na inženýrské sítě bude provedeno pomocí stávajících resp. navržených účelových přípojek a zařízení budovaných v rámci lokality č.40/1 a napojených na celoměstskou koncepci stejným způsobem, jako navazující obchodně průmyslová zóna Růžodol I – Sever. Výstavba v lokalitě si nevyžádá přeložky inženýrských sítí vyššího řádu ani posílení celoměstských řadů a uzlů.

ODŮVODNĚNÍ NÁVRHU ZMĚNY OBČANSKÉHO VYBAVENÍ

Koncepce občanského vybavení veřejné infrastruktury stanovená platným ÚPML se v důsledku 40.Změny nemění.

ODŮVODNĚNÍ NÁVRHU VEŘEJNÝCH PROSTRANSTVÍ

Platný ÚPML nepracuje s pojmem „veřejné prostranství“ ve smyslu zákona č.183/2006 Sb., vyhlášek č.500 a č.501/2006 Sb. a jejich příloh. 40.Změna nenavrhuje žádné plochy veřejných prostranství ve smyslu těchto předpisů, protože jejich izolovaný návrh bez návaznosti na celkovou koncepci se jeví jako bezúčelný.

ODŮVODNĚNÍ NÁVRHU ŘEŠENÍ POŽADAVKŮ CIVILNÍ OCHRANY

Podmínky pro činnosti na území města Liberec z hlediska civilní ochrany se v důsledku 40.Změny nemění. Pro 40.Změnu platí řešení požadavků civilní ochrany schválené ÚPML.

C5 ODŮVODNĚNÍ KONCEPCE USPOŘÁDÁNÍ KRAJINY

Koncepce uspořádání krajiny platného ÚPML se v důsledku 40.Změny nemění. Návrhy 40.Změny se nedotýkají lesních pozemků (PUPFL), jsou situovány zčásti na trvalých travních porostech, zčásti na ostatních druzích pozemků (ostatní plochy – neplodné či manipulační plochy). Realizacemi záměrů nedojde k narušení současného charakteru krajinného rázu ani kolizi s prvky ÚSES a dalšími přírodními prvky se zvýšenou ochranou.

Podél komunikace Nová Ostašovská zůstává v souladu se schválenou projektovou dokumentací zachován pás ochranné zeleně kopírující násypy a zářezy, pás izolační ale i prostorotvorné zeleně bude doplněn na jihovýchodním okraji ploch lokality č.40/1.

Podmínky vegetačního zakrytí a využití lokality č.40/2 musí odpovídat jejímu charakteru rekultivované skládky.

C6 ODŮVODNĚNÍ STANOVENÍ PODMÍNEK PRO VYUŽITÍ PLOCH S ROZDÍLNÝM ZPŮSOBEM VYUŽITÍ

V Zadání 40.Změny nebyly požadovány a ani z řešení 40.Změny nevyplývaly změny ve stanovení podmínek pro využití ploch s rozdílným způsobem využití platného ÚPML.

C7 ODŮVODNĚNÍ VYMEZENÍ VPS A VPO

V Zadání 40.Změny nebyly požadovány a ani z řešení 40.Změny nevyplývaly změny ve Vymezení VPS a

VPO a asanační zásahy platného ÚPML.

C8 ODŮVODNĚNÍ VYMEZENÍ PLOCH A KORIDORŮ K PROVĚŘENÍ RP A ÚZEMNÍ STUDIÍ

V Zadání 40.Změny nebyly uplatněny a ani z řešení 40.Změny nevyplývaly požadavky na prověření ploch a koridorů regulačním plánem a územní studií.

D INFORMACE O VÝSLEDKÁCH VYHODNOCENÍ VLIVŮ NA UDRŽITELNÝ ROZVOJ ÚZEMÍ

S ohledem na malý rozsah, jednoduchost změny bez předpokládaného vzniku negativních vlivů vyvolaných 40.Změnou na okolí a s ohledem na to, že dosud nebyl proveden Rozbor udržitelného rozvoje území města Liberec Zadání 40.Změny nepožaduje provedení vyhodnocení vlivů 40.Změny na udržitelný rozvoj.

a VYHODNOCENÍ VLIVŮ 40.ZMĚNY NA ŽIVOTNÍ PROSTŘEDÍ

Z provedených průzkumů a rozborů řešeného území nevyplývá žádný předpoklad podstatného negativního vlivu na životní prostředí a tedy není předpoklad požadavku na provedení vyhodnocení vlivu na životní prostředí podle zvláštního zákona. Z hlediska změny platného ÚPML lze předpokládat možné vlivy na následující složky životního prostředí:

OCHRANA VEŘEJNÉHO ZDRAVÍ

V důsledku 40.Změny a následné realizace záměru dojde ke zvýšení obslužné dopravy v prostoru okružní křižovatky na komunikaci Nová Ostašovská, kde se budou koncentrovat návštěvníci příjíždějící do obchodní části obchodně průmyslové zóny. To bude mít za následek zvýšení emisí hluku v území a zvýšení emisí znečištění ovzduší. Jedná se o možný záporný jev se sekundárními vlivy. Jde však o relativně nevýznamná zvýšení a v žádném případě nedojde k překročení stanovených limitů resp. zatížení kompenzovaného ochrannými opatřeními.

OCHRANA PŘÍRODY A KRAJINY

VLIV NA ÚSES, KRAJINU

V důsledku 40.Změny a následné realizace záměru dojde k drobným terénním úpravám a zásahům do ekosystémů a krajiny. Jedná se negativní vlivy okamžité s možnými sekundárními vlivy (pokud by nebyla realizována ochranná opatření). Tyto nepříznivé vlivy jsou eliminovatelné.

VLIV NA FAUNU A FLÓRU

V důsledku 40.Změny a následné realizace záměru dojde k drobným terénním úpravám a zásahům do ekosystémů a krajiny. Sekundárním vlivem může být ovlivnění vegetace. Ovlivnění fauny se nepředpokládá. Jedná se o negativní vliv okamžitý s možnými sekundárními vlivy (pokud by nebyla realizována ochranná opatření).

VLIV NA ZVLÁŠTĚ CHRÁNĚNÁ ÚZEMÍ

V důsledku 40.Změny a následné realizace záměru nebudou dotčena zvláště chráněná území.

OCHRANA ZPF

V důsledku 40.Změny a následné realizace záměru budou zábory a vynětí pozemků ze ZPF řešeny standardním způsobem v rámci platné legislativy v ochraně ZPF, resp. regulativy ÚPML. Pro řešení nebudou vyvolány nestandardní postupy. Nepříznivé vlivy jsou eliminovatelné např. vyrovnaním záporného vlivu lokality č.40/1 a kladného vlivu lokality č.40/2.

OCHRANA LESA

V důsledku 40.Změny a následné realizace záměru nedojde k záboru a vynětí PUPFL.

POSUZOVÁNÍ VLIVŮ NA ŽIVOTNÍ PROSTŘEDÍ (EIA)

Pro 40.Změnu není vypracováno hodnocení vlivů na trvale udržitelný rozvoj z hlediska životního prostředí. V rámci přípravy samotné realizace záměru může být záměr hodnocen prostřednictvím oznámení EIA.

b VYHODNOCENÍ VLIVŮ 40.ZMĚNY NA ÚZEMÍ NATURA 2000

40.Změna nebude mít vliv na vyhlášené Ptačí oblasti ani evropsky významné lokality (NATURA 2000). Lokalita č.40/2 se nachází v zastavěném území, lokalita č.40/1 se z podstatné části nachází v zastavitelném území platného ÚPML v proluce zastavěného území. Vzhledem k tomu se nepožaduje vyhodnocení vlivu 40.Změny na životní prostředí.

Vyhodnocení vlivů 40.Změny na území Natura 2000 bylo orgánem ochrany přírody vyloučeno.

c VYHODNOCENÍ VLIVŮ 40 .ZMĚNY NA STAV A VÝVOJ ÚZEMÍ PODLE VYBRANÝCH SLEDOVANÝCH JEVŮ OBSAŽENÝCH V ÚZEMNĚ ANALYTICKÝCH PODKLADECH

Územně analytické podklady nebyly dosud pro území města Liberce zpracovány, v provedených doplňujících průzkumech a rozborech pro 40.Změnu, které nenahrazují ÚAP, nebyly stanoveny vybrané jevy ke sledování vlivů ÚP na stav a vývoj území.

Z průzkumů a rozborů řešeného území vyplynulo omezení plánovaného hospodářského potenciálu ploch obchodně průmyslové zóny Růžodol I – Sever, protože stávající plocha zóny obsahuje území bývalé skládky, kde není možno realizovat plánované funkční využití. Tato plocha je vhodná k důsledné revitalizaci a využití pro adekvátní typ zeleně.

V těsné blízkosti obchodně průmyslové zóny Růžodol I – Sever byly identifikovány plochy podél nově vybudované hlavní obslužné komunikace zóny a při stávající trase ulice Ostašovské, které nenabízí vzhledem k předpokládanému provozu k obchodnímu areálu „Globus“ optimální podmínky pro potřeby platným ÚPML navrhovaných ploch zahrádek a chatových osad.

Tato disproporce je řešena 40.Změnou.

d PŘEDPOKLÁDANÉ VLIVY 40.ZMĚNY NA VÝSLEDKY SWOT ANALÝZY SPOLEČENSKÝ POTENCIÁL MĚSTA

Vývoj demografických bilancí území města Liberec se v důsledku 40.Změny nezmění.

HOSPODÁŘSKÝ POTENCIÁL MĚSTA

Město Liberec je významným střediskem ekonomických aktivit včetně cestovního ruchu nadregionálního významu a jako takové vyžaduje dostatečný potenciál ploch pro menší podniky a drobné provozovny neintegrovatelné do ploch bydlení, které řeší 40.Změna.

Pozitivním přínosem 40.Změny je posílení socioekonomického rozvoje v řešeném území (poté, co část obchodně průmyslové zóny v lokalitě č.40/2 byla shledána nevyužitelnou) vytvořením podmínek pro rozvoj podnikání s efektem tvorby pracovních míst se snížením rizika nezaměstnanosti, vzniku negativních sociopatologických jevů a podobně.

Identifikované hrozby a slabé stránky budou snižovány dodržením regulativů stanovených ve 40.Změně. Záměry 40.Změny vhodně využívají příležitostí a mohou je změnit v budoucí silné stránky řešeného území.

POTENCIÁL ŽIVOTNÍHO PROSTŘEDÍ MĚSTA

Ovlivnění přírodních hodnot řešeného i širšího území je hodnoceno jako nevýznamné a řešitelné navrženými opatřeními, civilizační a kulturní hodnoty nejsou návrhem 40.Změny dotčeny.

Realizace 40.Změny zajistí mírné zlepšení potenciálu životního prostředí rozšířením ploch urbanizované zeleně, které prostorově rozdělí obchodně průmyslový areál do menších urbanistických celků, vhodnějším využitím ploch podél hlavní městské komunikace pro obchodně průmyslové plochy a zmenšením rozsahu zastavitelných ploch na úkor nově navržené městské veřejné zeleně.

Koncepce řešení 40.Změny je navržena v harmonickém souladu přírodních a civilizačních funkcí v limitech požadavků dodržení podmínek zdravého životního prostředí.

e VYHODNOCENÍ PŘÍNOSU 40.ZMĚNY K NAPLNĚNÍ PRIORITY ÚZEMNÍHO PLÁNOVÁNÍ

40.Změnou jsou naplňovány republikové priority územního plánování pro zajištění udržitelného rozvoje území (viz. Politika územního rozvoje ČR). Zásady územního rozvoje Libereckého kraje nejsou schváleny.

f VYHODNOCENÍ VLIVŮ 40.ZMĚNY NA UDRŽITELNÝ ROZVOJ ÚZEMÍ – SHRUTÍ

40.Změna a související realizace záměru rozvoje obchodně průmyslové zóny Růžodol I – Sever nebudou konfliktní vůči životnímu i přírodnímu prostředí ani zdravým životním podmínkám a veřejnému zdraví, při dodržení všech norem a limitů a opatření.

Návrhem 40.Změny jsou vytvářeny podmínky pro posílení ekonomického a sociálního pilíře udržitelného rozvoje.

Identifikovaným rizikům ovlivňujícím potřeby současné generace obyvatel města Liberec lze řešením 40.Změny předcházet (eliminovat) jen částečně z důvodu řešení pouze dílčí části území města a jen specifické problematiky.

Celkový přínos 40.Změny lze hodnotit i pro budoucí generace obyvatel při dodržení navržených regulativů a ochranných opatření jako pozitivní, eliminující možná ohrožení zejména týkající se společenství obyvatel a hospodářského rozvoje území.

E VYHODNOCENÍ DŮSLEDKŮ ŘEŠENÍ NA ZPF

Vyhodnocení záborů ZPF na území města Liberec provedené v kapitole **B.18.Zemědělský půdní fond** (str.262 textové části platného ÚP) se v důsledku dílčích změn provedených v 40.Změně doplňuje následujícím způsobem.

Údaje platného ÚP se doplňují o:

- **obchodně průmyslové plochy:**
- 40/1a – Obchodně průmyslové plochy (OPP) - zastavitelné
- **plochy smíšené ostatní:**
- 40/1b – Plochy smíšené ostatní (služby, obchod a drobná výroba SS) - zastavitelné
- **plochy urbanizované zeleně:**
- 40/2 – Plochy urbanizované zeleně – zeleň rekreační (ZR) - nezastavitelné

Následné vyhodnocení důsledků navržených změn funkčního využití lokalit 40/1a, 40/1b, 40/2 na zemědělský půdní fond (dále ZPF) je zpracováno v intencích vyhlášky MŽP č.13/1994 Sb. ze dne 29.12.1993 (ve znění následných předpisů), kterou se upravují některé podrobnosti ochrany ZPF, dle §6 (postupy k zajištění ochrany ZPF při zpracování dokumentace staveb potřebné k vydání územního rozhodnutí, s náležitostmi dle 5.přílohy vyhlášky).

Výpočty plošných požadavků jednotlivých lokalit jsou provedeny z digitalizovaného mapového podkladu. Uváděné údaje o plochách jsou oproti ÚPML uvedeny v m², zaokrouhleně na celou tuto jednotku.

SOUPIS DOTČENÝCH POZEMKŮ, ÚDAJE DLE KATASTRU NEMOVITOSTÍ

Pozn.: v platném ÚPML neřešeno, všechny zjištěné údaje se týkají k.ú. Liberec (780472), identifikace parcel byla provedena dle digitalizovaného mapového podkladu z internetového serveru Katastrálního úřadu k 15.5.2007.

40/1a – Obchodně průmyslové plochy (OPP) – zastavitelné

parcela číslo	výměra celé parcely	druh pozemku (způsob využití)	vlastnické právo, příp. právo hospodařit s majetkem státu
----------------------	----------------------------	--------------------------------------	--

	(m2)		
1321/1	10278	trvalý travní porost	Ing.Petr Turek, Mokrá 240, Liberec XXXIII-Machnín, 46001 Mgr.Naděžda Turková, Mokrá 240, Liberec XXXIII-Machnín, 46001

40/1b – Plochy smíšené ostatní (služby, obchod a drobná výroba SS) - zastavitelné

parcela číslo	výměra celé parcely (m2)	druh pozemku (způsob využití)	vlastnické právo, příp. právo hospodařit s majetkem státu
1323/1	14729	trvalý travní porost	Investorsko inženýrská a.s.
1323/4	2411	trvalý travní porost	Jana Kubátová, Dolní Rokytnice 157, Rokytnice nad Jizerou, 51244 Lenka Kubátová, Dolní Rokytnice 157, Rokytnice n/J, 51244 Martina Majtanová, Gebauerova 861, Nová Paka, 50901 Radka Kubátová, Dolní Rokytnice 157, Rokytnice n/J, 51244
1324/1	2485	trvalý travní porost	Jana Kubátová, Dolní Rokytnice 157, Rokytnice n/J, 512 44 Lenka Kubátová, Dolní Rokytnice 157, Rokytnice n/J, 51244 Martina Majtanová, Gebauerova 861, Nová Paka, 50901 Radka Kubátová, Dolní Rokytnice 157, Rokytnice n/J, 51244
1324/2	4211	trvalý travní porost	Jana Kubátová, Dolní Rokytnice 157, Rokytnice n/J, 51244 Lenka Kubátová, Dolní Rokytnice 157, Rokytnice n/J, 51244 Martina Majtanová, Gebauerova 861, Nová Paka, 50901 Radka Kubátová, Dolní Rokytnice 157, Rokytnice n/J, 51244
1318 část	374	zahrada	Investorsko inženýrská a.s.
1302/1	4755	trvalý travní porost	Investorsko inženýrská a.s.
1304/3	124	trvalý travní porost	Statutární město Liberec, nám. Dr. E. Beneše 1/1, Liberec, Liberec I-Staré Město, 460 59
1324/5 část	1566	ostatní plocha	Statutární město Liberec, nám. Dr. E. Beneše 1/1, Liberec, Liberec I-Staré Město, 460 59

40/2 – Plochy urbanizované zeleně – zeleň rekreační (ZR) – nezastavitelné

parcela číslo	výměra celé parcely (m2)	druh pozemku	vlastnické právo, příp. právo hospodařit s majetkem státu
1384/1	4660	orná půda	Statutární město Liberec
1383/1část	34735	orná půda	Statutární město Liberec
1356/1část	23552	orná půda	Statutární město Liberec
1386/2část	27683	trvalý travní porost	Statutární město Liberec

Celkové sestavení plošných požadavků dle zákl.druhů pozemků(kapitola **Bilance odnětí dle struktury ZPF a HPJ** textové části platného ÚPML)

Dle poskytnutých podkladů nejsou v řešeném území evidovaná provedená meliorační opatření. Údaje o ochraně ZPF jsou uvedeny následně.

celková výměra	záběr ZPF celkem	z toho			nezemědělské pozemky	z toho PUPFL	SZÚ
		orná půda	TTP	zahrady			

40/1a

10278	10278	0	10278	0	0	0	10278
-------	-------	---	-------	---	---	---	-------

40/1b

30051	28980	0	28715	265	1071	0	0
-------	-------	---	-------	-----	------	---	---

40/2

-44994	-44994	-44530	-464	0	0	0	-44994
--------	--------	--------	------	---	---	---	--------

Plošné podíly lokalit v rámci celkové plochy 40.Změny

Lokalita	Celková výměra záboru
40/1a	10278
40/1b	30051
40/2	-44994
Celkem 40.Změna	-4665

Sestavení „zastavitelných území“

celková výměra záboru	zábor ZPF celkem	z toho			nezemědělské pozemky celkem	z toho PUPFL	SZÚ
		orná půda	TTP	zahrady			
40/1a							
10278	10278	0	10278	0	0	0	10278
40/1b							
30051	28980	0	28715	265	1071	0	0
Celkem „zastavitelná území“							
40329	39258	0	38993	265	1071	0	10278

Sestavení „nezastavitelných území“

celková výměra záboru	zábor ZPF celkem	z toho			nezemědělské pozemky celkem	z toho PUPFL	SZÚ
		orná půda	TTP	zahrady			
40/2							
-44994	-44994	-44530	-464	0	0	0	-44994
Celkem „nezastavitelná území“							
-44994	-44994	-44530	-464	0	0	0	-44994

Kvalita a kategorizace změnou dotčených pozemků ZPF

Vzhledem k tomu, že se lokality 40/2 a 40/1a nacházejí v (současně) zastavěném území, jsou pro ně údaje o bonitovaných půdně ekologických jednotkách (BPEJ) irelevantní. Stejně jako vyhodnocení záborů ZPF dle tříd ochrany. Jsou však uvedeny pro porovnání vyřazení lokality č.40/2 ze záboru ZPF s nově navrženým zábohem.

Jsou uvedeny pouze lokality a jejich části na ZPF. Proložené jsou označeny části s I. – II. třídou ochrany.

Plochy zastavitelné:

číslo lokality	kód BPEJ	třída ochrany ZPF	výměra
40/1a (v zastavěném území)	7.47.42	V.	8963
	7.47.02	III.	988
	7.44.00	II.	327
40/1b	7.44.00	II.	78
	7.47.52	V.	28723
	7.47.42	V.	127
	7.68.11	V.	52

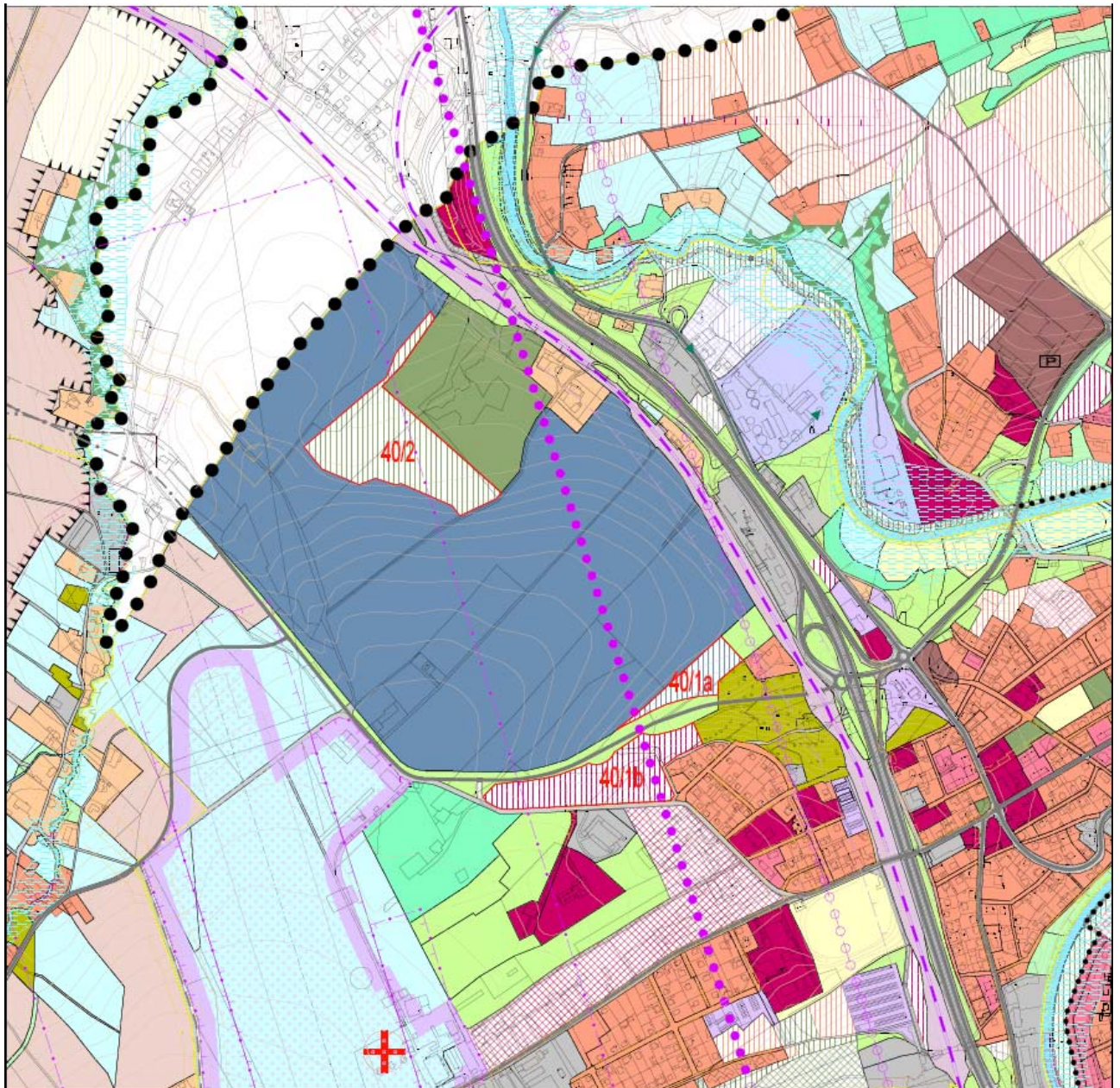
Pozn. detailní rozdíly ve výměrách vyplývají z nepřesností mapových podkladů

Plochy nezastavitelné:

číslo lokality	kód BPEJ	třída ochrany ZPF	výměra
40/2 (v zastavěném území)	7.44.10	II.	-38063
	7.47.12	IV.	-6931

F Údaje o počtu listů a výkresů odůvodnění úp

Textová část Odůvodnění 40.Změny územního plánu Liberec obsahuje 12 stran textu. Grafická část Odůvodnění 40.Změny územního plánu Liberec obsahuje 2 výkresy formátu A4.



DOPLNĚNÍ LEGENDY:

STAV	NÁVRH	
		PŘEDMĚT 40. ZMĚNY ÚP MĚSTA LIBEREC OBCHODNĚ PRŮMYSLOVÉ PLOCHY (OPP) PLOCHY SMÍŠENÉ OSTATNÍ (SS) ZELENĚ URBANIZOVANÁ (ZR)

NÁZEV ÚPLA				STAVBA
40. ZMĚNA ZÁVAZNÉ ČÁSTI ÚP MĚSTA LIBEREC				ODŮVODNĚNÍ
ODMĚNĚNÍ ČASU ÚPLA	ODMĚNĚNÍ	VEDOUcí PROJEKTANT	ZNAČKA	ODMĚNĚNÍ
1b	31.10.2007	ING. ARCH. JIŘÍ PLAŠIL	S A U L KORPORACE ARCHITECTURÁLNÍ URBANISTICKÉ LIBEREC	MAGISTRÁT MĚSTA LIBEREC NÁMĚSTÍ DR. E. BENEŠE 1 460 59 LIBEREC 1
NOVÝ ČASU ÚPLA	013/2007	ING. ARCH. JIŘÍ PLAŠIL		MĚRITVO
KOORDINAČNÍ VÝKRES (HLAVNÍ VÝKRES*)				1:10000

LEGENDA:

STAV	NÁVRH	
		HRANICE ŘEŠENÉHO ÚZEMÍ
		HRANICE SEKTORŮ MĚSTA
		HRANICE ZASTAVĚNÉHO ÚZEMÍ K 30.10.2000
		PLOCHY BYDLENÍ VENKOVSKÉHO
		PLOCHY BYDLENÍ ČISTÉHO
		PLOCHY BYDLENÍ MĚSTSKÉHO
		PLOCHY SMÍŠENÉ CENTRÁLNÍ
		PLOCHY SMÍŠENÉ MĚSTSKÉ
		PLOCHY SMÍŠENÉ OSTATNÍ - SLUŽBY, OBCHOD A DROBNÁ VÝROBA
		PLOCHY VEŘEJNÉ VYBAVENOSTI
		PLOCHY OSTATNÍ ZVLÁŠTNÍ VYBAVENOSTI

		PLOCHY OSTATNÍ ZVLÁŠTNÍ VYBAVENOSTI
		PLOCHY PRACOVNÍCH AKTIVIT
		PLOCHY ZEMĚDĚLSKÉ A LESNICKÉ VÝROBY
		PLOCHY SPORTU A REKREACE
		PLOCHY ZAHŘÁDEK A CHATOVÝCH OSAD

		PLOCHY DOPRAVY A DOPRAVNÍ VYBAVENOSTI - ŘEŠENY VE VÝKRESE Č. 2, 3
		KOMUNIKACE SBĚRNÉ PATERNÍ (B1)
		KOMUNIKACE SBĚRNÉ (B2) A OBLUŽNÉ (C2)
		KOMUNIKACE OSTATNÍ (C3, D1,2,3)
		KOMUNIKACE SBĚRNÉ PATERNÍ A SBĚRNÉ - (PŘÍJEZD V TUNELU)
		KOMUNIKACE OSTATNÍ - PŘÍJEZD V TUNELU
		OCHRANNÁ PÁSMA KOMUNIKACÍ
		PÁSMO ÚZEMNÍ OCHRANY PRO OBCHYATOVOU KOMUNIKACÍ
		PLOCHY ŽELEZNIČNÍCH TRATÍ, STANIC A ZAŘÍZENÍ
		ŽELEZNIČNÍ TRATĚ PRO SYSTÉM REGOTRAM
		TRAMVAJOVÉ TRATĚ
		LANOVÁ DRÁHA KABELOVÁ
		LANOVÁ DRÁHA SEDAČKOVÁ
		PÁSMO ÚZEMNÍ OCHRANY PRO FOTOTELEFONOVOU DRÁHU
		LYŽÁŘSKÉ VLEKY
		PLOCHY LETIŠTĚ A PÁSMO VZLETOVÉHO PROSTORU
		HELIPORT - ZÁCHRANNÁ SLUŽBA
		PÁSMO VZLETOVÉHO PROVOZU
		PONŠKÁ CYKLOTRASA
		PLOCHY PRO DOPRAVU

		PLOCHY TECHNICKÉHO VYBAVENÍ
		PLOCHY PŘÍRODY A KRAJINY
		LESNÍ POROSTY
		KRAJINNÁ ZELEN
		TRAVNÍ POROSTY, OSTATNÍ PLOCHY V KRAJINĚ
		ORNÁ PŮDA

		PLOCHY URBANIZOVANÉ ZELEŇ
		VODNÍ PLOCHY A TOKY
		VODNÍ TOKY A PLOCHY
		ZÁPLAVOVÁ ÚZEMÍ

		ÚZEMNÍ SYSTÉMY EKOLOGICKÉ STABILITY - ŘEŠENY VE VÝKRESE Č. 8
		REGIONÁLNÍ BIOCENTRUM
		MÍSTNÍ BIOCENTRUM FUNKČNÍ
		MÍSTNÍ BIOCENTRUM NEFUNKČNÍ
		NADREGIONÁLNÍ BIODOROD FUNKČNÍ
		NADREGIONÁLNÍ BIODOROD NEFUNKČNÍ
		REGIONÁLNÍ BIODOROD FUNKČNÍ
		REGIONÁLNÍ BIODOROD NEFUNKČNÍ
		MÍSTNÍ BIODOROD FUNKČNÍ
		MÍSTNÍ BIODOROD NEFUNKČNÍ

		CHRÁNĚNÁ ÚZEMÍ A OCHRANNÁ PÁSMA
		HRANICE CHKO JIZERSKÉ HORY
		PŘÍRODNÍ PARK JEŠTĚD
		NÁRODNÍ PŘÍRODNÍ REZERVACE KARLOVSKÉ BUKY
		PŘÍRODNÍ REZERVACE HAMSTEJN
		PŘÍRODNÍ REZERVACE JEŠTĚSKÉ BUKY
		PŘÍRODNÍ PAMÁTKA ČERNSKÝ JEŠTĚD
		PŘÍRODNÍ PAMÁTKA PANSKÝ LOM
		OCHRÁNĚNÁ LOŽISKOVÁ ÚZEMÍ DOBYVAČÍ PROSTOR
		OCHRANNÉ PÁSMO LOMU

		OCHRANNÁ PÁSMA OSTATNÍ
		MĚSTSKÁ PAMÁTKOVÁ ZÓNA
		OCHRANNÁ PÁSMA PROTI NEBEZPEČNĚM A KLAMAVÝM SVĚTLŮM
		OCHRANNÁ PÁSMA S OMEZENÍM VZDUŠNÝCH VĚDEŇ
		VNĚŠNÍ ORNTOLOGICKÉ OCHRANNÉ PÁSMO
		VNĚŠNÍ ORNTOLOGICKÉ OCHRANNÉ PÁSMO
		OCHRANNÉ PÁSMO PROVOZNIČNÍCH PLOCH LETIŠTĚ
		OCHRANNÉ PÁSMO ZÁJMOVÉHO ÚZEMÍ LETIŠTĚ
		OCHRANNÉ PÁSMO ŽELEZNICE
		OCHRANNÁ PÁSMA KOMUNIKACÍ (VE SMYSLU ZÁKONA Č. 13/1997 SB.)

		ENERGETIKA A SPOJE - ŘEŠENA VE VÝKRESE Č. 7
		OCHRANNÁ PÁSMA VROCHNÉHO VĚDEŇ VVN, VN (TID, 35 KV)/SITE KĚ ŽRUSÉN
		TRASA KABELŮ VVN 110 KV
		OCHRANNÁ PÁSMA PLYNOVODU VTL, STL
		STÍTE KE ŽRUSÉN
		VYSÍLAČ STÁVAJÍCÍVKV + TV
		PŘÍBŮRÁČ RADIORELEOVÝCH SPOJŮ
		TRASA RADIORELEOVÝCH SPOJŮ
		OCHRANNÉ PÁSMO RADIOKOMUNIKACÍ

		ZÁSICOVÁNÍ VODOU - ŘEŠENO VE VÝKRESE Č. 4:
		OCHRANÁ PÁSMO BĚŽ. ÚV. 0,27V/2000 SB. S VÝKRESEM A KVALITOU
		VODOVODNÍ ŘAD VE ŠTOLE
		HLAVNÍ PŘÍVODNÍ ŘAD
		VODOJEM
		PÁSMO HYGIENICKÉ OCHRANY VODNĚHO ZDROJE (PHO) I. STUPNĚ
		PÁSMO HYGIENICKÉ OCHRANY VODNĚHO ZDROJE (PHO) II. STUPNĚ
		OCHRANNÉ PÁSMO MINERÁLNÍCH VOD I. STUPNĚ
		OCHRANNÉ PÁSMO MINERÁLNÍCH VOD II. STUPNĚ

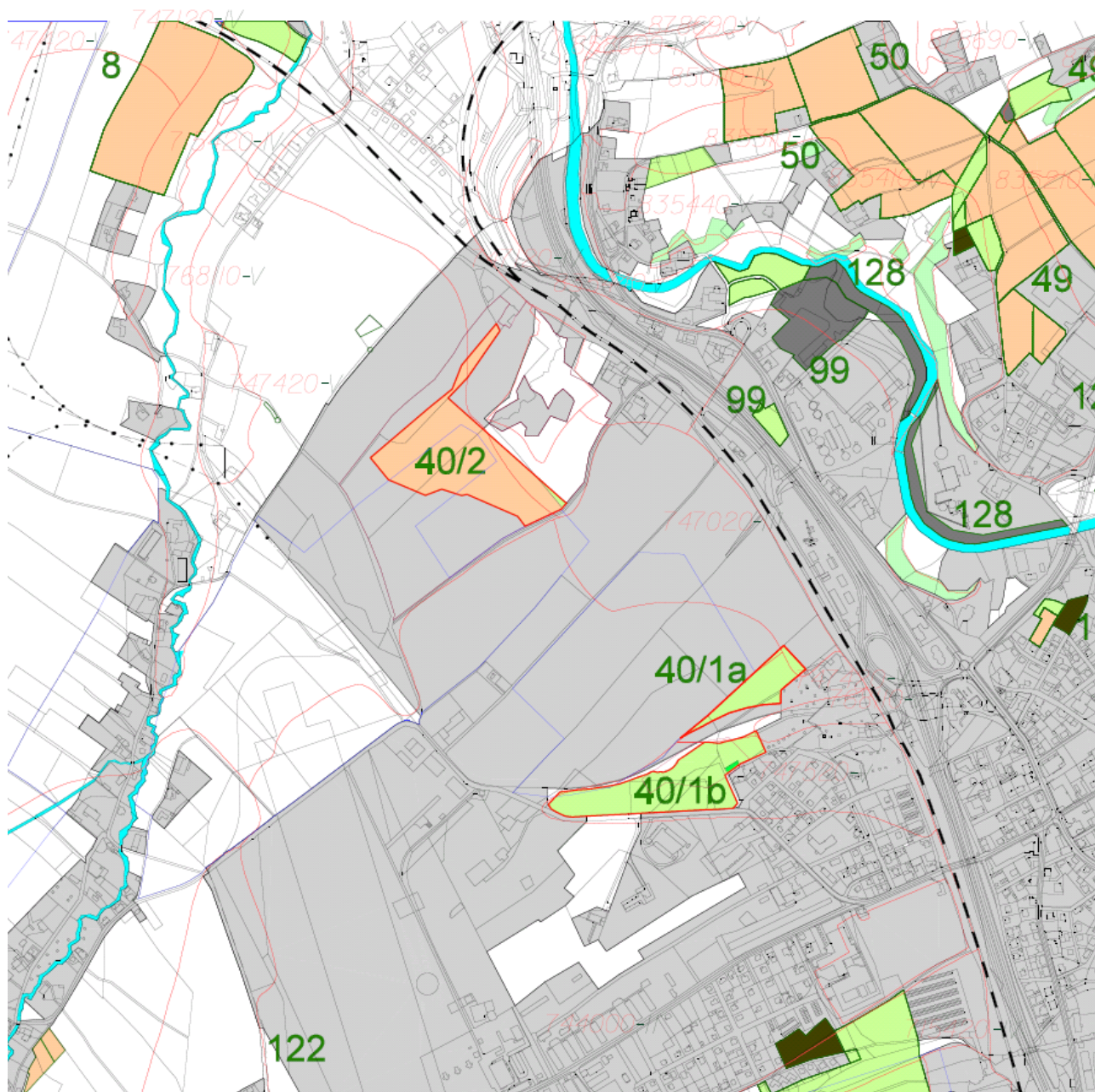
		OKANALIZOVÁNÍ - ŘEŠENO VE VÝKRESE Č. 5:
		OCHRANÁ PÁSMO BĚŽ. ÚV. 0,27V/2000 SB. S VÝKRESEM A KVALITOU
		KMĚNOVÁ STOKA NOVÁ
		VÝTLAČNÝ ŘAD ODPAČNÍCH VOD
		ČERPAČÍ STANICE ODPAČNÍCH VOD
		OCHRANNÉ PÁSMO ČOV

		KRAJINNÉ STABILIZAČNÍ ZÓNY - ŘEŠENY VE VÝKRESE Č. 9
		ZÓNA PŘÍRODNÍ
		ZÓNA KRAJINNÁ
		ZÓNA KOMPROMISNÍ

		PŘESTAVBOVÁ ÚZEMÍ
		BYDLENÍ MĚSTSKÉ
		BYDLENÍ ČISTÉ
		SMÍŠENÉ ÚZEMÍ MĚSTSKÉ
		SMÍŠENÉ ÚZEMÍ CENTRÁLNÍ
		VEŘEJNÁ VYBAVENOST
		PRACOVNÍ AKTIVITY
		URBANIZOVANÁ ZELEN
		OSTATNÍ ZELEN
		PLOCHY PRO DOPRAVU

HLAVNÍ VÝKRES

<p>MAGISTRÁT MĚSTA LIBERCE ODBOR ROZVOJE A ÚZEMNÍHO PLÁNOVÁNÍ</p>		
ZPRACOVAL:	ODDĚLENÍ ÚZEMNÍ KONCEPCE	CERVEN 2002
VEDOUČÍ PROJEKTANT:	ING. KRCH: RANA DROVÁ	
ODBORNÝ PROJEKTANT:	ING. VĚTA LUBASOVÁ	
	ING. KAREL KOUT	
	ING. ZDENA KYŇCLOVÁ	
	ING. VLADIMÍR ZAPLATILK	
	ING. LUBOR FRANČIČ	
	ING. DANIEL HRUBÝ	
DIGITÁLNÍ ZPRACOVÁNÍ:	UNICOM CONSULT SPOL. S R.O.	PÁŘE Č.
	ING. DAGMAR VOLANSKÁ	VÝKRES Č.
	VLADIMÍRA DAŇKOVÁ	1



DOPLNĚNÍ LEGENDY:

STAV NÁVRH PŘEDMĚT 40. ZMĚNY ÚP MĚSTA LIBEREC

NÁZEV DÍLA 40. ZMĚNA ZÁVAZNÉ ČÁSTI ÚP MĚSTA LIBEREC			STUPĚŇ PŮB ODŮVODNĚNÍ	
ODMĚNĚNÍ ČÁSTI DÍLA 12	DATA ÚJAZDY 31.10.2007 ČÍSLO ZÁKAZY 013/2007	VEDOUCE PROJEKTANT ING. ARCH. JIŘÍ PLAŠL ZODPOVĚDNÝ PROJEKTANT ING. LUCIE JEŽKOVÁ	ZEMĚNITEL S A U L SOULAZENÉ ARCHITECTY URBANISTI LIBEREC	ODMĚNÁŘ MAGISTRÁT MĚSTA LIBEREC NÁMĚSTÍ DR. E. BENEŠE 1 460 59 LIBEREC 1
NÁZEV ČÁSTI DÍLA VÝKRES PŘEDPOKLÁDANÝCH ZÁBORŮ PŮDŇHO FONDU (VYHODNOCENÍ ZÁBORU ZPF)				MĚŘITVO 1:10000



ÚZEMNÍ PLÁN MĚSTA LIBEREC

ZADÁNÍ 21. ZMĚNY ZÁVAZNÉ ČÁSTI

POŘIZOVATEL:
MAGISTRÁT MĚSTA LIBEREC
Stavební úřad
Nám.Dr.E.Beneše 1, 460 59 Liberec 1

ZPRACOVATEL ZADÁNÍ:
SML- UK

LIBEREC – BŘEZEN 2008

OBSAH

Textová část:

- a) požadavky vyplývající z politiky územního rozvoje, územně plánovací dokumentace vydané krajem, popřípadě z dalších širších územních vztahů
- b) požadavky na řešení vyplývající z územně analytických podkladů
- c) požadavky na rozvoj území obce
- d) požadavky na plošné a prostorové upořádání území (urbanistickou koncepci a koncepci uspořádání krajiny)
- e) požadavky na řešení veřejné infrastruktury
- f) požadavky na ochranu a rozvoj hodnot území
- g) požadavky na veřejně prospěšné stavby, veřejně prospěšná opatření a asanace
- h) další požadavky vyplývající ze zvláštních právních předpisů (například požadavky na ochranu veřejného zdraví, civilní ochrany, obrany a bezpečnosti státu, ochrany ložisek nerostných surovin, geologické stavby území, ochrany před povodněmi a jinými rizikovými přírodními jevy)
- i) požadavky a pokyny pro řešení hlavních střetů zájmů a problémů v území
- j) požadavky na vymezení zastavitelných ploch a ploch přestavby s ohledem na obnovu a rozvoj sídelní infrastruktury a polohu obce v rozvojové oblasti nebo rozvojové ose
- k) požadavky na vymezení ploch a koridorů, ve kterých bude uloženo prověření změn jejich využití územní studií
- l) požadavky na vymezení ploch a koridorů, pro které budou podmínky pro rozhodování o změnách jejich využití stanoveny regulačním plánem
- m) požadavky na vyhodnocení vlivů územního plánu na udržitelný rozvoj území, pokud dotčený orgán ve svém stanovisku k návrhu zadání uplatnil požadavek na zpracování vyhodnocení z hlediska vlivů na životní prostředí nebo pokud nevyloučil významný vliv na evropsky významnou lokalitu či ptačí oblast
- n) případný požadavek na zpracování konceptu, včetně požadavků na zpracování variant
- o) požadavky na uspořádání obsahu konceptu a návrhu územního plánu a na uspořádání obsahu jejich odůvodnění s ohledem na charakter území a problémy k řešení včetně měřítek výkresů a počtu vyhotovení

Grafická část:

- Schéma lokalizace v území

Používané zkratky

21. změna - 21. změna územního plánu města Liberec

UPML	- územní plán města Liberec
ZK	- zastupitelstvo kraje
UPD	- územně plánovací dokumentace
ČOV	- čistírna odpadních vod
SSL	- státní správa lesů
VPS	- veřejně prospěšná stavba
PÚR	- politika územního rozvoje
CHKO	- chráněná krajinná oblast

A) POŽADAVKY VYPLÝVAJÍCÍ Z POLITIKY ÚZEMNÍHO ROZVOJE, ÚZEMNĚ PLÁNOVACÍ DOKUMENTACE VYDANÉ KRAJEM, POPŘÍPADĚ Z DALŠÍCH ŠIRŠÍCH ÚZEMNÍCH VZTAHŮ

Z politiky územního rozvoje (PÚR) nevyplývají žádné specifické požadavky pro řešení 21. hromadné změny územního plánu. Jednotlivé požadované změny respektují postavení města Liberce a jeho rozvoj koresponduje s rozvojovými dokumenty schválenými vládou České republiky.

Z ÚPD vydané Libereckým krajem nevyplývají žádné specifické požadavky, ale vzhledem k probíhajícím změnám této dokumentace je třeba neustále sledovat soulad s aktuálně platnou ÚPD Libereckého kraje.

Navržené řešení musí být v souladu se strategickými dokumenty Libereckého kraje a strategickými dokumenty a rozvojovými plány města Liberec.

B) POŽADAVKY NA ŘEŠENÍ VYPLÝVAJÍCÍ Z ÚZEMNĚ ANALYTICKÝCH PODKLADŮ

Komplexně zpracované územně analytické podklady nejsou k dispozici.

Hromadná 21. změna územního plánu ve většině podnětů požaduje změnu ploch přírody a krajiny na plochy bydlení. Pro stanovení skutečné potřeby ploch bydlení ve městě vyžadoval v minulosti odbor Životního prostředí MML posoudit využití návrhových ploch. Z hodnocení stupně využití ploch určených územním plánem pro funkci bydlení provedeného v roce 2006 odborem Strategie a územní koncepce vyplývá nutnost přípravy dalších prostorů a rozvojových lokalit pro bytovou výstavbu.

Vliv 21. změny na demografické, sociální a ekonomické ukazatele nelze vzhledem k rozptýlenosti jednotlivých dílčích záměrů jednoznačně specifikovat, lze však předpokládat, že nebude podstatně ovlivňovat celkovou situaci ve městě a jeho jednotlivých částech.

C) POŽADAVKY NA ROZVOJ ÚZEMÍ OBCE

Plánované záměry nelze řešit uspokojivě v dimenzích stávajících zastavěných ploch platného územního plánu, proto je nutné 21. změnou vymezit nové plochy pro požadovaný rozvoj území.

D) POŽADAVKY NA PLOŠNÉ A PROSTOROVÉ UPOŘÁDÁNÍ ÚZEMÍ (URBANISTICKOU KONCEPCI A KONCEPCI USPOŘÁDÁNÍ KRAJINY)

Usnesením č. 241/05 ze dne 15.12.2005 rozhodlo Zastupitelstvo města Liberec o pořízení 21. změny závazné části územního plánu města Liberec.

Po projednání návrhu zadání byla 21. změna upravena a nyní obsahuje celkem 19 podnětů ke změně.

V následující tabulce jsou u čísel podnětů uvedeny pozemky, které jsou danou změnou dotčeny s údajem o funkčním využití dle platného územního plánu a požadavkem na změnu jejich funkčního využití.

Číslo podnětu	Katastrální území	Číslo parcelní	Funkce dle platného územního plánu	Požadavek na změnu funkčního využití
21/2	Vratislavice nad Nisou	2874/18	plochy přírody a krajiny	BV bydlení venkovské
21/5	Doubí u Liberce	782/14	návrh – plochy zahrádek a chatových osad	BČ bydlení čisté

21/7	Vesec Liberce	u	204/1,204/2, 204/7,211, 205/6,205/4, 205/5, 212/1, 212/2	návrh - plochy rekreační zeleně	BV bydlení venkovské
21/9	Vesec Liberce	u	1528/4	plochy přírody a krajiny	BV bydlení venkovské
21/12	Ostašov Liberce	u	226	plochy přírody a krajiny	BV bydlení venkovské
21/16	Růžodol I		274/4 - 15	plochy urbanizované zeleně – ostatní městská zeleň	G výstavba garáží
21/25	Radčice Krásné Studánky	u	490/4	plochy přírody a krajiny	BV bydlení venkovské
21/27	Radčice Krásné Studánky	u	230/16, 230/17	plochy přírody a krajiny	BV bydlení venkovské
21/33	Kunratice Liberce	u	254,261,262, 263, 258/1	plochy přírody a krajiny	BV bydlení venkovské
21/42	Starý Harcov		279/13	plochy přírody a krajiny	BČ bydlení čisté
21/55	Vratislavice nad Nisou		1201	návrh – plochy sportu a rekreace-RK; návrh – plochy urbanizované zeleně – zeleň rekreační	Z plochy urbanizované zeleně
21/58	Rudolfov		134	plochy přírody a krajiny	BV bydlení venkovské
21/59	Starý Harcov		1354/8	plochy zahrádek a zahrádkových osad	BČ bydlení čisté
21/68	Vesec Liberce	u	1121/3	plochy zahrádek a zahrádkových osad	BČ bydlení čisté
21/71	Rudolfov		197-část	plochy přírody a krajiny	BV bydlení venkovské
21/73	Vesec Liberce	u	1113/1, 1114/1	plochy zahrádek a zahrádkových osad	BV bydlení venkovské
21/77	Vratislavice nad Nisou		2866	plochy přírody a krajiny	BČ bydlení čisté
21/79	Radčice Krásné Studánky	u	88	plochy přírody a krajiny	BV bydlení venkovské
21/82	Karlinky		342/20; 342/1;383/3;383/5; 383/7	plochy přírody a krajiny; část 383/5 – návrh – bydlení venkovské	BV bydlení venkovské

Uvedené podněty na změnu zasahují ve své většině do nezastavitelných ploch přírody a krajiny a mění plochy na zastavitelné, převážně s funkcí bydlení.

Požadavkem zadání 21. hromadné změny je konkretizovat rozsah a vliv navržených změn zastavitelného území na celkovou koncepci územního plánu.

Návrh 21. změny bude vycházet ze stávajícího charakteru a uspořádání urbanistické

konceptce města Liberce a vzhledem k rozsahu a rozptýlenosti jednotlivých podnětů ji výrazně neovlivňuje.

Návrh 21. hromadné změny nesmí ve svých důsledcích znemožnit průchodnost krajiny a omezit vedení pěších a cyklistických tras.

Navržené rozvojové záměry ve 21. změně musí respektovat požadavky a zásady konceptce nakládání s odpady stanovené v územním plánu města.

E) POŽADAVKY NA ŘEŠENÍ VEŘEJNÉ INFRASTRUKTURY

POŽADAVKY NA ŘEŠENÍ KONCEPCE DOPRAVY

Dopravní napojení území u většiny navržených podnětů (jednotlivé bytové objekty či rodinné domky) nevyžaduje zásadní změny v koncepci dopravy územního plánu.

Nutnost dílčího dopravního řešení požadujeme u níže uvedených podnětů – viz. Tabulka

Podnět číslo	Požadavky na řešení
21/9	zohlednit ochranné pásmo silnice I/35
21/7	řešit napojení navržených objektů i navazujících nezastavitelných ploch z ulice Doubská
21/27	řešit přístupovou komunikaci z ulice Výletní za podmínky její realizace na vlastní náklady
21/33	přístupy k parcelám v severní části lokality řešit zastavovací studií

Navržené změny nemají vliv na požadavky změny kapacity a trasování tras městské hromadné dopravy.

POŽADAVKY NA ŘEŠENÍ KONCEPCE TECHNICKÉHO VYBAVENÍ

Požadavky na řešení energetiky vyplývají ze schválené konceptce energetiky a spojují platného ÚP a způsob zásobování energiemi je stanoven regulativy v oblastech zásobování energiemi. Pro novou výstavbu v lokalitách 21. změny budou platit obdobně.

Napojení rozvojových lokalit na jednotlivé druhy technické infrastruktury musí respektovat základní platné regulativy z územního plánu. Zároveň nutno umožnit dočasné řešení vycházející ze současné úrovně technické vybavenosti existující zástavby v jednotlivých lokalitách (vrtané studny, lokální ČOV, tepelná čerpadla apod.)

Především v případě lokalit s větším počtem domů nutno řešit technickou vybavenost koordinovaně s ohledem na vzájemnou interakci nové a staré zástavby.

Ostatní požadavky a doporučení – viz. tabulka

Podnět číslo	Požadavky na řešení
21/2	zohlednit inženýrské sítě – vedení plynu a VN
21/7	nutno řešit napojení na kanalizaci
21/9	zohlednit inženýrské sítě – vedení plynu a VN

F) POŽADAVKY NA OCHRANU A ROZVOJ HODNOT ÚZEMÍ

Vzhledem k rozptýlenosti a rozsahu většiny podnětů nelze vliv 21. změny na charakter a kvalitu obytného prostředí hodnotit negativně.

Ostatní požadavky a doporučení:

Podnět číslo	Požadavky na řešení
21/82	na p.p.č. 342/20 v k. ú. Karlínky zachovat liniovou zeleň a umístit na tomto pozemku max. 2 rodinné domy

G) POŽADAVKY NA VEŘEJNĚ PROSPĚŠNÉ STAVBY, VEŘEJNĚ PROSPĚŠNÁ OPATŘENÍ A ASANACE

21. změna nevyvolává požadavky na asanační zásahy a veřejně prospěšná opatření. Stavby v území nebudou součástí seznamu VPS.

H) DALŠÍ POŽADAVKY VYPLÝVAJÍCÍ ZE ZVLÁŠTNÍCH PRÁVNÍCH PŘEDPISŮ (NAPŘÍKLAD POŽADAVKY NA OCHRANU VEŘEJNÉHO ZDRAVÍ, CIVILNÍ OCHRANY, OBRANY A BEZPEČNOSTI STÁTU, OCHRANY LOŽISEK NEROSTNÝCH SUROVIN, GEOLOGICKÉ STAVBY ÚZEMÍ, OCHRANY PŘED POVODNĚMI A JINÝMI RIZIKOVÝMI PŘÍRODNÍMI JEVY)

Dotčené území se nachází mimo městskou památkovou zónu, nenachází se zde ani není dotčena žádná nemovitá kulturní památka.

Při řešení je třeba dodržet ustanovení všech dotčených obecně závazných právních předpisů a norem s přihlédnutím k omezením, která tyto právní předpisy ukládají.

Ostatní požadavky a doporučení:

Podnět číslo	Požadavky na řešení
21/2	oblast se nachází v ochranném pásmu zdrojů přírodních minerálních vod zřídelní oblasti Vratislavice – nutno respektovat
21/7	oblast je z části dotčena zátopovým územím 100-leté vody – nutno zohlednit
21/27	nutnost získání souhlasu SSL pro záměry do 50 m od lesa a nutnost dodržet minimální přípustnou odstupovou vzdálenost
21/33	nutnost získání souhlasu SSL pro záměry do 50 m od lesa a nutnost dodržet minimální přípustnou odstupovou vzdálenost.
21/55	oblast se nachází v ochranném pásmu zdrojů přírodních minerálních vod zřídelní oblasti Vratislavice – nutno respektovat
21/77	oblast se nachází v ochranném pásmu zdrojů přírodních minerálních vod zřídelní oblasti Vratislavice – nutno respektovat
21/79	nutnost získání souhlasu SSL pro záměry do 50 m od lesa a nutnost dodržet minimální přípustnou odstupovou vzdálenost, oblast leží v CHKO Jizerské hory - zohlednit
21/82	oblast je z části dotčena zátopovým územím 100-leté vody – nutno zohlednit

I) POŽADAVKY A POKYNY PRO ŘEŠENÍ HLAVNÍCH STŘETŮ ZÁJMŮ A PROBLÉMŮ V ÚZEMÍ

Popsané problémy a požadavky vycházejí z posouzení podnětu z hlediska kapacity a možných vlivů schválené změny na bezprostřední okolí.

Podnět číslo	Požadavky na řešení
21/16	výstavba samostatných areálů garáží v zeleni není vhodná, jelikož garážování má pouze doplňkovou funkci. Mimo garáží hromadných nejsou nově vymezovány samostatné plochy pro individuální výstavbu - posoudit
21/25	omezit výstavbu na max. 2 rodinné domy
21/27	na celkové ploše obou parcel lze postavit pouze 1 rodinný dům z důvodu respektování roztroušení zástavby
21/58	omezit výstavbu na 1 rodinný dům
21/71	vhodná výstavba pouze 1 domu v západní části p.p.č. 197 v k. ú. Rudolfovo za stávajícím domem
21/73	omezit výstavbu na 1 rodinný dům
21/77	vzhledem k využití okolních lokalit – změna na bydlení venkovské – výstavba 1 rodinného domu
21/79	vhodná výstavba pouze 1 objektu u cesty

J) POŽADAVKY NA VYMEZENÍ ZASTAVITELNÝCH PLOCH A PLOCH PŘESTAVBY S OHLEDEM NA OBNOVU A ROZVOJ SÍDELNÍ INFRASTRUKTURY A POLOHU OBCE V ROZVOJOVÉ OBLASTI NEBO ROZVOJOVÉ OSE

Přehled záměrů v jednotlivých lokalitách:

Podnět číslo	Investiční záměr
21/2	výstavba rodinného domu
21/5	výstavba rodinného domu
21/7	výstavba rodinných domů
21/9	výstavba domu vesnického typu
21/12	stavby pro bydlení venkovské
21/16	výstavba garáží
21/25	výstavba rodinného domu
21/27	výstavba rodinného domu
21/33	stavby pro bydlení čisté
21/42	stavby pro bydlení čisté – garáž
21/55	plochy urbanizované zeleně
21/58	výstavba domu pro bydlení venkovské
21/59	výstavba domu pro bydlení venkovské
21/68	výstavba rodinného domu
21/71	výstavba rodinného domu
21/73	výstavba rodinného domu
21/77	výstavba rodinného domu
21/79	výstavba rodinného domu
21/82	výstavba rodinných domů

K) POŽADAVKY NA VYMEZENÍ PLOCH A KORIDORŮ, VE KTERÝCH BUDE ULOŽENO PROVĚŘENÍ ZMĚN JEJICH VYUŽITÍ ÚZEMNÍ STUDII

V rámci změny nebudou tyto požadavky uplatněny.

L) POŽADAVKY NA VYMEZENÍ PLOCH A KORIDORŮ, PRO KTERÉ BUDOU PODMÍNKY PRO ROZHODOVÁNÍ O ZMĚNÁCH JEJICH VYUŽITÍ STANOVENY REGULAČNÍM PLÁNEM

V rámci změny nebudou tyto požadavky uplatněny

M) POŽADAVKY NA VYHODNOCENÍ VLIVŮ ÚZEMNÍHO PLÁNU NA UDRŽITELNÝ ROZVOJ ÚZEMÍ, POKUD DOTČENÝ ORGÁN VE SVÉM STANOVISKU K NÁVRHU ZADÁNÍ UPLATNIL POŽADAVEK NA ZPRACOVÁNÍ VYHODNOCENÍ Z HLEDISKA VLIVŮ NA ŽIVOTNÍ PROSTŘEDÍ NEBO POKUD NEVYLOUČIL VÝZNAMNÝ VLIV NA EVROPSKY VÝZNAMNOU LOKALITU ČI PTAČÍ OBLAST

Podle dostupných podkladů lze předpokládat, že 21. změna nebude mít vliv na vyhlášené ptačí oblasti ani na evropsky významné lokality (Natura 2000). Z provedených průzkumů a známých souvislostí v řešeném území dále nevyplývá podstatný vliv změny na životní prostředí a není předpokládána nutnost provedení vyhodnocení vlivu záměru na životní prostředí podle zvláštního zákona. V rámci změny nebudou proto tyto požadavky uplatněny.

N) PŘÍPADNÝ POŽADAVEK NA ZPRACOVÁNÍ KONCEPTU, VČETNĚ POŽADAVKŮ NA ZPRACOVÁNÍ VARIANT

V rámci změny nebudou tyto požadavky uplatněny.

O) POŽADAVKY NA USPOŘÁDÁNÍ OBSAHU KONCEPTU A NÁVRHU ÚZEMNÍHO PLÁNU A NA USPOŘÁDÁNÍ OBSAHU JEJICH ODŮVODNĚNÍ S OHLEDEM NA CHARAKTER ÚZEMÍ A PROBLÉMY K ŘEŠENÍ VČETNĚ MĚŘÍTEK VÝKRESŮ A POČTU VYHOTOVENÍ

Zpracování návrhu dokumentace 21. změny, včetně odůvodnění, bude provedeno v rozsahu měněných skutečností a se všemi náležitostmi stanovenými novým stavebním zákonem č.183/2006 Sb. a jeho prováděcími právními předpisy, vyhláškou č. 500/2006 Sb., která nabyla účinnosti 1.1.2007. Návrh 21. změny bude proveden v obsahovém členění ve smyslu přílohy vyhlášky č. 7.

ČLÁNEK I. Obsah 21. změny územního plánu

podle odstavce 1 - textová část návrhu změny musí obsahovat :

příslušnou obsahovou část, tj. skutečně navrženou změnu stávajícího územního plánu, vyplývajícího z přijatého řešení, v tématickém řešení podle vyhlášky. Ze zadání vyplývají jednoznačně body c/ urbanistická koncepce a i/ údaje o počtu listů dokumentace změny.

podle odstavce 3 - grafická část návrhu změny musí obsahovat:

Grafická část 21. změny bude zpracována jako samostatný výřez k níže uvedeným výkresům ÚP v rozsahu dotčeného území, vyhotovených digitálně

- výřez výkresu z ÚPML č. 1 Hlavní výkres v měřítku 1: 5 000 (bez zákresu limit)

Textová část bude zpracována jako samostatná příloha ke schválenému územnímu plánu města Liberec, u kterého bude spolu s kopií kompletního schvalovacího dokumentu uložena.

ČLÁNEK II. Obsah odůvodnění 21. změny územního plánu

- podle odstavce 1. **textová část** odůvodnění bude obsahovat:

Vyhodnocení souladu s ÚPD vydanou Libereckým krajem

Vyhodnocení vlivu přijatého řešení na bezprostřední okolí lokalit a koordinace

využívání území z hlediska lokálních vztahů

Údaje o splnění zadání

Komplexní zdůvodnění přijatého řešení

Odůvodnění přijatého řešení

- podle odst. 2 – **grafická část** odůvodnění bude obsahovat výřezy z následujících výkresů ÚP:

č. 1 Hlavní výkres (jako koordinační výkres)

č. 12 Vyhodnocení záboru ZPF

Dokumentace návrhu 21. změny bude předána 1 x v digitální podobě na digitálních nosičích (text ve formátu .doc, grafika ve formátu .dgn .pdf /.jpg/) a 1 x ve standardním papírovém provedení.



ÚZEMNÍ PLÁN MĚSTA LIBEREC

ZADÁNÍ 21.c) ZMĚNY ZÁVAZNÉ ČÁSTI

POŘIZOVATEL:
MAGISTRÁT MĚSTA LIBEREC
Stavební úřad
Nám.Dr. E. Beneše 1, 460 59 Liberec 1

ZPRACOVATEL ZADÁNÍ:
SML- UK

LIBEREC – BŘEZEN 2008

OBSAH

Textová část:

- a) požadavky vyplývající z politiky územního rozvoje, územně plánovací dokumentace vydané krajem, popřípadě z dalších širších územních vztahů
- b) požadavky na řešení vyplývající z územně analytických podkladů
- c) požadavky na rozvoj území obce
- d) požadavky na plošné a prostorové upořádání území (urbanistickou koncepci a koncepci uspořádání krajiny)
- e) požadavky na řešení veřejné infrastruktury
- f) požadavky na ochranu a rozvoj hodnot území
- g) požadavky na veřejně prospěšné stavby, veřejně prospěšná opatření a asanace
- h) další požadavky vyplývající ze zvláštních právních předpisů (například požadavky na ochranu veřejného zdraví, civilní ochrany, obrany a bezpečnosti státu, ochrany ložisek nerostných surovin, geologické stavby území, ochrany před povodněmi a jinými rizikovými přírodními jevy)
- i) požadavky a pokyny pro řešení hlavních střetů zájmů a problémů v území
- j) požadavky na vymezení zastavitelných ploch a ploch přestavby s ohledem na obnovu a rozvoj sídelní infrastruktury a polohu obce v rozvojové oblasti nebo rozvojové ose
- k) požadavky na vymezení ploch a koridorů, ve kterých bude uloženo prověření změn jejich využití územní studií
- l) požadavky na vymezení ploch a koridorů, pro které budou podmínky pro rozhodování o změnách jejich využití stanoveny regulačním plánem
- m) požadavky na vyhodnocení vlivů územního plánu na udržitelný rozvoj území, pokud dotčený orgán ve svém stanovisku k návrhu zadání uplatnil požadavek na zpracování vyhodnocení z hlediska vlivů na životní prostředí nebo pokud nevyloučil významný vliv na evropsky významnou lokalitu či ptačí oblast
- n) případný požadavek na zpracování konceptu, včetně požadavků na zpracování variant
- o) požadavky na uspořádání obsahu konceptu a návrhu územního plánu a na uspořádání obsahu jejich odůvodnění s ohledem na charakter území a problémy k řešení včetně měřítek výkresů a počtu vyhotovení

Grafická část:

- Schéma lokalizace v území

Používané zkratky

21.c) změna - 21.c) změna územního plánu města Liberec

- | | | |
|------|---|------------------------------|
| UPML | - | územní plán města Liberec |
| ZK | - | zastupitelstvo kraje |
| UPD | - | územně plánovací dokumentace |
| ČOV | - | čistírna odpadních vod |
| SSL | - | státní správa lesů |
| VPS | - | veřejně prospěšná stavba |
| PÚR | - | politika územního rozvoje |
| CHKO | - | chráněná krajinná oblast |

A) POŽADAVKY VYPLÝVAJÍCÍ Z POLITIKY ÚZEMNÍHO ROZVOJE, ÚZEMNĚ PLÁNOVACÍ DOKUMENTACE VYDANÉ KRAJEM, POPŘÍPADĚ Z DALŠÍCH ŠIRŠÍCH ÚZEMNÍCH VZTAHŮ

Z politiky územního rozvoje (PÚR) nevyplývají žádné specifické požadavky pro řešení 21.c) hromadné změny územního plánu. Jednotlivé požadované změny respektují postavení města Liberce a jeho rozvoj koresponduje s rozvojovými dokumenty schválenými vládou České republiky.

Z ÚPD vydané Libereckým krajem nevyplývají žádné specifické požadavky, ale vzhledem k probíhajícím změnám této dokumentace je třeba neustále sledovat soulad s aktuálně platnou ÚPD Libereckého kraje.

Navržené řešení musí být v souladu se strategickými dokumenty Libereckého kraje a strategickými dokumenty a rozvojovými plány města Liberec.

B) POŽADAVKY NA ŘEŠENÍ VYPLÝVAJÍCÍ Z ÚZEMNĚ ANALYTICKÝCH PODKLADŮ

Komplexně zpracované územně analytické podklady nejsou k dispozici.

Hromadná 21.c) změna územního plánu ve většině podnětů požaduje změnu ploch přírody a krajiny na plochy bydlení. Pro stanovení skutečné potřeby ploch bydlení ve městě vyžadoval v minulosti odbor Životního prostředí MML posoudit využití návrhových ploch. Z hodnocení stupně využití ploch určených územním plánem pro funkci bydlení provedeného v roce 2006 odborem Strategie a územní koncepce vyplývá nutnost přípravy dalších prostorů a rozvojových lokalit pro bytovou výstavbu.

Vliv 21.c) změny na demografické, sociální a ekonomické ukazatele nelze vzhledem k rozptýlenosti jednotlivých dílčích záměrů jednoznačně specifikovat, lze však předpokládat, že nebude podstatně ovlivňovat celkovou situaci ve městě a jeho jednotlivých částech.

C) POŽADAVKY NA ROZVOJ ÚZEMÍ OBCE

Plánované záměry nelze řešit uspokojivě v dimenzích stávajících zastavěných ploch platného územního plánu, proto je nutné 21.c) změnou vymezit nové plochy pro požadovaný rozvoj území.

D) POŽADAVKY NA PLOŠNÉ A PROSTOROVÉ UPOŘÁDÁNÍ ÚZEMÍ (URBANISTICKOU KONCEPCI A KONCEPCI USPOŘÁDÁNÍ KRAJINY)

Usnesením č. 241/05 ze dne 15.12.2005 rozhodlo Zastupitelstvo města Liberec o pořízení 21. změny závazné části územního plánu města Liberec.

Po projednání návrhu zadání byla z 21. změny vyčleněna změna č. 21c), která obsahuje celkem 12 podnětů ke změně.

V následující tabulce jsou u čísel podnětů uvedeny pozemky, které jsou danou změnou dotčeny s údajem o funkčním využití dle platného územního plánu a požadavkem na změnu jejich funkčního využití.

Číslo podnětu	Katastrální území	Číslo parcelní	Funkce dle platného územního plánu	Požadavek na změnu funkčního využití
21/17	Machnín	47/2- část	plochy přírody a krajiny	BV bydlení venkovské
21/18	Machnín	292/5	plochy přírody a krajiny	VD plochy pracovních aktivit

21/20	Ruprechtice	864/1,865/1	plochy přírody a krajiny	BČ bydlení čisté-RD
21/22	Staré Pavlovice	773/1 - část	plochy přírody a krajiny	BČ bydlení čisté - RD
21/28	Starý Harcov	1251/7, 1259/3, 1249/6,1248/4, 1260/10, 1260/6	plochy přírody a krajiny, 1249/6 – plochy dopravní vybavenosti	BČ bydlení čisté-RD
21/34	Kunratice u Liberce	188/1 – část	plochy přírody a krajiny	VD plochy pracovních aktivit
21/36	Machnín	405/7 část 396/13 část	plochy přírody a krajiny	R plochy sportu a rekreace
21/38	Horní Suchá u Liberce	221/1	plochy přírody a krajiny	BV bydlení venkovské
21/39	Ostašov u Liberce	207/1,211/1, 218,219	plochy přírody a krajiny, 218 – plochy dopravní vybavenosti	BV bydlení venkovské
21/53	Krásná Studánka	125/23, 125/24	plochy přírody a krajiny	BV bydlení venkovské
21/54	Krásná Studánka	125/21, 125/22	plochy přírody a krajiny	BV bydlení venkovské
21/60	Vratislavice nad Nisou	3645	plochy přírody a krajiny	BV bydlení venkovské

Uvedené podněty na změnu zasahují ve své většině do nezastavitelných ploch přírody a krajiny a mění plochy na zastavitelné, převážně s funkcí bydlení. Požadavkem zadání 21.c) hromadné změny je konkretizovat rozsah a vliv navržených změn zastavitelného území na celkovou koncepci územního plánu. Návrh 21.c) změny bude vycházet ze stávajícího charakteru a uspořádání urbanistické koncepce města Liberce a vzhledem k rozsahu a rozptýlenosti jednotlivých podnětů ji výrazně neovlivňuje.

Návrh 21.c) hromadné změny nesmí ve svých důsledcích znemožnit průchodnost krajiny a omezit vedení pěších a cyklistických tras.

Navržené rozvojové záměry ve 21.c) změně musí respektovat požadavky a zásady koncepce nakládání s odpady stanovené v územním plánu města.

E) POŽADAVKY NA ŘEŠENÍ VEŘEJNÉ INFRASTRUKTURY

POŽADAVKY NA ŘEŠENÍ KONCEPCE DOPRAVY

Dopravní napojení území u většiny navržených podnětů (jednotlivé bytové objekty či rodinné domky) nevyžaduje zásadní změny v koncepci dopravy územního plánu.

Navržené změny nemají vliv na požadavky změny kapacity a trasování tras městské hromadné dopravy.

POŽADAVKY NA ŘEŠENÍ KONCEPCE TECHNICKÉHO VYBAVENÍ

Požadavky na řešení energetiky vyplývají ze schválené koncepce energetiky a spojují

platného ÚP a způsob zásobování energiemi je stanoven regulativy v oblastech zásobování energiemi. Pro novou výstavbu v lokalitách 21.c) změny budou platit obdobně.

Napojení rozvojových lokalit na jednotlivé druhy technické infrastruktury musí respektovat základní platné regulativy z územního plánu. Zároveň je nutné umožnit dočasné řešení vycházející ze současné úrovně technické vybavenosti existující zástavby v jednotlivých lokalitách (vrtané studny, lokální ČOV, tepelná čerpadla apod.)

Především v případě lokalit s větším počtem domů nutno řešit technickou vybavenost koordinovaně s ohledem na vzájemnou interakci nové a staré zástavby.

Ostatní požadavky a doporučení – viz. tabulka

Podnět číslo	Požadavky na řešení
21/22	zohlednit ochranné pásmo VN
21/38, 21/39	lokalita není odkanalizována na centrální ČOV. Ostašovský potok, popř. Karlovský potok, kam by měly být přečištěné odpadní vody odváděny již není kapacitní a stávající stav znečištění je již na hranici únosnosti, vzhledem k husté zástavbě v jeho okolí a k nízkým průtokům vody v potoce. Zasakování přečištěných odpadních vod lze povolit jen výjimečně u jednotlivých rodinných domů, geologické podloží těchto lokalit není kapacitně schopno absorbovat takové množství odpadních vod. Je nutné vybudovat systematickou kanalizaci s odvodem odpadních vod do centrální ČOV. Dále je p.p.č 207/1 v k. ú. Ostašov u Liberce dotčen ochranným pásmem VN – vše nutno zohlednit

F) POŽADAVKY NA OCHRANU A ROZVOJ HODNOT ÚZEMÍ

Vzhledem k rozptýlenosti a rozsahu většiny podnětů nelze vliv 21.c) změny na charakter a kvalitu obytného prostředí hodnotit negativně.

Ostatní požadavky a doporučení:

Podnět číslo	Požadavky na řešení
21/22	na p.p.č.773/1 v k. ú. Staré Pavlovice je porost vzrostlých ekologicky a esteticky hodnotných dřevin, celá lokalita je v prudkém svahu. Změna funkčního využití plochy by znamenala zničení souvislého stromového porostu a zavezení celé lokality- nutno posoudit

G) POŽADAVKY NA VEŘEJNĚ PROSPĚŠNÉ STAVBY, VEŘEJNĚ PROSPĚŠNÁ OPATŘENÍ A ASANACE

21.c) změna nevyvolává požadavky na asanační zásahy a veřejně prospěšná opatření. Stavby v území nebudou součástí seznamu VPS.

H) DALŠÍ POŽADAVKY VYPLÝVAJÍCÍ ZE ZVLÁŠTNÍCH PRÁVNÍCH PŘEDPISŮ (NAPŘÍKLAD POŽADAVKY NA OCHRANU VEŘEJNÉHO ZDRAVÍ, CIVILNÍ OCHRANY, OBRANY A BEZPEČNOSTI STÁTU, OCHRANY LOŽISEK NEROSTNÝCH SUROVIN, GEOLOGICKÉ STAVBY ÚZEMÍ, OCHRANY PŘED POVODŇMI A JINÝMI RIZIKOVÝMI PŘÍRODNÍMI JEVY)

Dotčené území se nachází mimo městskou památkovou zónu, nenachází se zde ani

není dotčena žádná nemovitá kulturní památka.

Při řešení je třeba dodržet ustanovení všech dotčených obecně závazných právních předpisů a norem s přihlédnutím k omezením, která tyto právní předpisy ukládají.

Ostatní požadavky a doporučení:

Podnět číslo	Požadavky na řešení
21/17	na p.p.č. 47/2 v k. ú. Machnín se nachází funkční regionální biokoridor a významný krajinný prvek – les. Přípustné je odnětí pouze částí, které jsou z hlediska plnění funkce lesa méně významné – tzn. bezlesí ve dně bývalého lomu – nutno posoudit
21/18	umístěním skladovací haly na p.p.č. 292/5 v k. ú. Machnín by došlo k výraznému narušení krajinného rázu – nutno zohlednit. Nutné získání souhlasu SSL pro záměry do 50 m od lesa a nutné dodržení minimální přípustné odstupové vzdálenosti
21/20	na p.p.č. 864/1 a p.p.č. 865/1 v k. ú. Ruprechtice je oblast s výskytem vzrostlých ekologicky a esteticky vysoce hodnotných stromů (duby, lípy, břízy). Lokalita je geomorfologicky velmi členitá. Umístění rodinných domů by proto znamenalo velké terénní úpravy spojené s kácením převážné většiny těchto hodnotných stromů. Lokalita je dále na rozdíl od sousedních zastavěných pozemků již v krajinné zóně kompromisní a navazuje na území, jehož součástí je registrovaný významný krajinný prvek „Jírovcová alej U Obrázku“ a kostel U Obrázku. Do této přírodně i památkově hodnotné části krajiny Liberce není vhodné umísťovat žádné stavby - nutno posoudit. Dále je nutné získání souhlasu SSL pro záměry do 50 m od lesa a dodržení minimální přípustné odstupové vzdálenosti
21/22	nutno zohlednit hodnotné dřeviny
21/28	nutnost získání souhlasu SSL pro záměry do 50 m od lesa a nutnost dodržet minimální přípustnou odstupovou vzdálenost
21/34	nutnost získání souhlasu SSL pro záměry do 50 m od lesa a nutnost dodržet minimální přípustnou odstupovou vzdálenost.
21/36	p.p.č. 405/7, p.p.č. 396/13 v k. ú. Machnín - na pozemcích se nachází významný krajinný prvek – les. Okrajové části pozemku jsou dotčeny předchozími nezákonnými zábory pro plochy sportoviště. Z plochy lesního pozemku je vhodné zanést pouze části již užívané v rozporu se zákonem, tzn. zlegalizovat stávající stav
21/38	nutnost získání souhlasu SSL pro záměry do 50 m od lesa a nutnost dodržet minimální přípustnou odstupovou vzdálenost
21/39	nutnost získání souhlasu SSL pro záměry do 50 m od lesa a nutnost dodržet minimální přípustnou odstupovou vzdálenost.

21/60	nutnost získání souhlasu SSL pro záměry do 50 m od lesa a nutnost dodržet minimální přípustnou odstupovou vzdálenost; na pozemku se nachází lokální biokoridor – niva Lučního potoka – zohlednit.
-------	---

I) POŽADAVKY A POKYNY PRO ŘEŠENÍ HLAVNÍCH STŘETŮ ZÁJMŮ A PROBLÉMŮ V ÚZEMÍ

Popsané problémy a požadavky vycházejí z posouzení podnětu z hlediska kapacity a možných vlivů schválené změny na bezprostřední okolí.

Podnět číslo	Požadavky na řešení
21/20	vytvoření přechodové rozptýlené zástavby – pouze 3 objekty, mezi kompaktním kobercem zástavby na jihovýchodě a volnými lukami kolem kostela U Obrázku.
21/22	ke změně je vhodná pouze severozápadní část p.p.č. 773/1 v k. ú. Staré Pavlovice s přístupy z komunikace – 2x 1000 metrů pro stavbu dvou domků
21/34	pro změnu využít pouze část plochy po terénní hřeben, nebo-li po úroveň západního rohu p.p.č. 243 v k. ú. Kunratice u Liberce. Hranice je souběžná s komunikací Kunratická
21/53	na celkové ploše p.p.č. 125/23 a p.p.č. 125/24 v k. ú. Krásná Studánka je vhodné postavit pouze 1 domek z důvodu respektování roztroušené zástavby v dané lokalitě
21/54	na celkové ploše p.p.č. 125/21 a p.p.č. 125/22 v k. ú. Krásná Studánka je vhodné postavit pouze 1 domek z důvodu respektování roztroušené zástavby v dané lokalitě
21/60	nutno koordinovat s podnětem č. 29/56 z 29. změny územního plánu

J) POŽADAVKY NA VYMEZENÍ ZASTAVITELNÝCH PLOCH A PLOCH PŘESTAVBY S OHLEDEM NA OBNOVU A ROZVOJ SÍDELNÍ INFRASTRUKTURY A POLOHU OBCE V ROZVOJOVÉ OBLASTI NEBO ROZVOJOVÉ OSE

Přehled záměrů v jednotlivých lokalitách:

Podnět číslo	Investiční záměr
21/17	výstavba rodinného domu
21/18	výstavba skladovací haly
21/20	stavby pro bydlení čisté
21/22	výstavba bydlení čistého
21/28	výstavba rodinného domu
21/34	stavby pro výrobu a sklady – rozšíření stávajícího areálu
21/36	výstavba škvárového hřiště – rozšíření stávajícího areálu
21/38	stavby pro bydlení venkovské
21/39	stavby pro bydlení venkovské
21/53	výstavba rodinného domu

21/54	výstavba rodinného domu
21/60	výstavba vodní nádrže s provozním zázemím

K) POŽADAVKY NA VYMEZENÍ PLOCH A KORIDORŮ, VE KTERÝCH BUDE ULOŽENO PROVĚŘENÍ ZMĚN JEJICH VYUŽITÍ ÚZEMNÍ STUDIÍ

V rámci změny nebudou tyto požadavky uplatněny.

L) POŽADAVKY NA VYMEZENÍ PLOCH A KORIDORŮ, PRO KTERÉ BUDOU PODMÍNKY PRO ROZHODOVÁNÍ O ZMĚNÁCH JEJICH VYUŽITÍ STANOVENY REGULAČNÍM PLÁNEM

V rámci změny nebudou tyto požadavky uplatněny

M) POŽADAVKY NA VYHODNOCENÍ VLIVŮ ÚZEMNÍHO PLÁNU NA UDRŽITELNÝ ROZVOJ ÚZEMÍ, POKUD DOTČENÝ ORGÁN VE SVÉM STANOVISKU K NÁVRHU ZADÁNÍ UPLATNIL POŽADAVEK NA ZPRACOVÁNÍ VYHODNOCENÍ Z HLEDISKA VLIVŮ NA ŽIVOTNÍ PROSTŘEDÍ NEBO POKUD NEVYLOUČIL VÝZNAMNÝ VLIV NA EVROPSKY VÝZNAMNOU LOKALITU ČI PTAČÍ OBLAST

Podle dostupných podkladů lze předpokládat, že 21.c) změna nebude mít vliv na vyhlášené ptačí oblasti ani na evropsky významné lokality (Natura 2000). Z provedených průzkumů a známých souvislostí v řešeném území dále nevyplývá podstatný vliv změny na životní prostředí a není předpokládána nutnost provedení vyhodnocení vlivu záměru na životní prostředí podle zvláštního zákona. V rámci změny nebudou proto tyto požadavky uplatněny.

N) PŘÍPADNÝ POŽADAVEK NA ZPRACOVÁNÍ KONCEPTU, VČETNĚ POŽADAVKŮ NA ZPRACOVÁNÍ VARIANT

V rámci změny nebudou tyto požadavky uplatněny.

O) POŽADAVKY NA USPOŘÁDÁNÍ OBSAHU KONCEPTU A NÁVRHU ÚZEMNÍHO PLÁNU A NA USPOŘÁDÁNÍ OBSAHU JEJICH ODŮVODNĚNÍ S OHLEDEM NA CHARAKTER ÚZEMÍ A PROBLÉMY K ŘEŠENÍ VČETNĚ MĚŘÍTEK VÝKRESŮ A POČTU VYHOTOVENÍ

Zpracování návrhu dokumentace 21.c) změny, včetně odůvodnění, bude provedeno v rozsahu měněných skutečností a se všemi náležitostmi stanovenými novým stavebním zákonem č.183/2006 Sb. a jeho prováděcími právními předpisy, vyhláškou č. 500/2006 Sb., která nabyla účinnosti 1.1.2007. Návrh 21.c) změny bude proveden v obsahovém členění ve smyslu přílohy vyhlášky č. 7.

ČLÁNEK I. Obsah 21.c) změny územního plánu

podle odstavce 1 - textová část návrhu změny musí obsahovat :

příslušnou obsahovou část, tj. skutečně navrženou změnu stávajícího územního plánu, vyplývajícího z přijatého řešení, v tématickém řešení podle vyhlášky. Ze zadání vyplývají jednoznačně body c/ urbanistická koncepce a i/ údaje o počtu listů dokumentace změny.

podle odstavce 3 - grafická část návrhu změny musí obsahovat:

Grafická část 21.c) změny bude zpracována jako samostatný výřez k níže uvedeným výkresům ÚP v rozsahu dotčeného území, vyhotovených digitálně

- výřez výkresu z ÚPML

č. 1 Hlavní výkres v měřítku 1: 5 000 (bez zákresu limit)

Textová část bude zpracována jako samostatná příloha ke schválenému územnímu plánu města Liberec, u kterého bude spolu s kopií kompletního schvalovacího dokumentu uložena.

ČLÁNEK II. Obsah odůvodnění 21.c) změny územního plánu

- podle odstavce 1. **textová část** odůvodnění bude obsahovat:

Vyhodnocení souladu s ÚPD vydanou Libereckým krajem

Vyhodnocení vlivu přijatého řešení na bezprostřední okolí lokalit a koordinace využívání území z hlediska lokálních vztahů

Údaje o splnění zadání

Komplexní zdůvodnění přijatého řešení

Odůvodnění přijatého řešení

- podle odst. 2 – **grafická část** odůvodnění bude obsahovat výřezy z následujících výkresů ÚP:

č. 1 Hlavní výkres (jako koordinační výkres)

č. 12 Vyhodnocení záboru ZPF

Dokumentace návrhu 21.c) změny bude předána 1 x v digitální podobě na digitálních nosičích (text ve formátu .doc, grafika ve formátu .dgn .pdf /.jpg/) a 1 x ve standardním papírovém provedení.