

# PROJEKTOVÉ NÁMĚTY PRO II. VÝZVU DO IPRM 3

## 1. REKONSTRUKCE SOKOLOVNY VE VRATISLAVICÍCH NAD NISOU

Zhotovena DUR, DSP je v realizaci – odhadované náklady 20 000 000,- Kč

## 2. VÝSTAVBA LESOPARKU PŘI ULICI SENIORŮ (VRATISLAVICE NAD NISOU)



**ÚZK** Nahlížení do katastru nemovitostí

Parcela Stavba Jednotka Řízení Mapa Nemovitosti na LV

### Informace o parcele

Parcelní číslo:	2209/57
Výměra [m <sup>2</sup> ]:	8684
Katastrální území:	Vratislavice nad Nisou 785644
Číslo LV:	1
Typ parcely:	Parcela katastru nemovitostí
Mapový list:	DKM
Určení výměry:	Ze souřadnic v S-JTSK
Způsob využití:	ostatní komunikace
Druh pozemku:	ostatní plocha

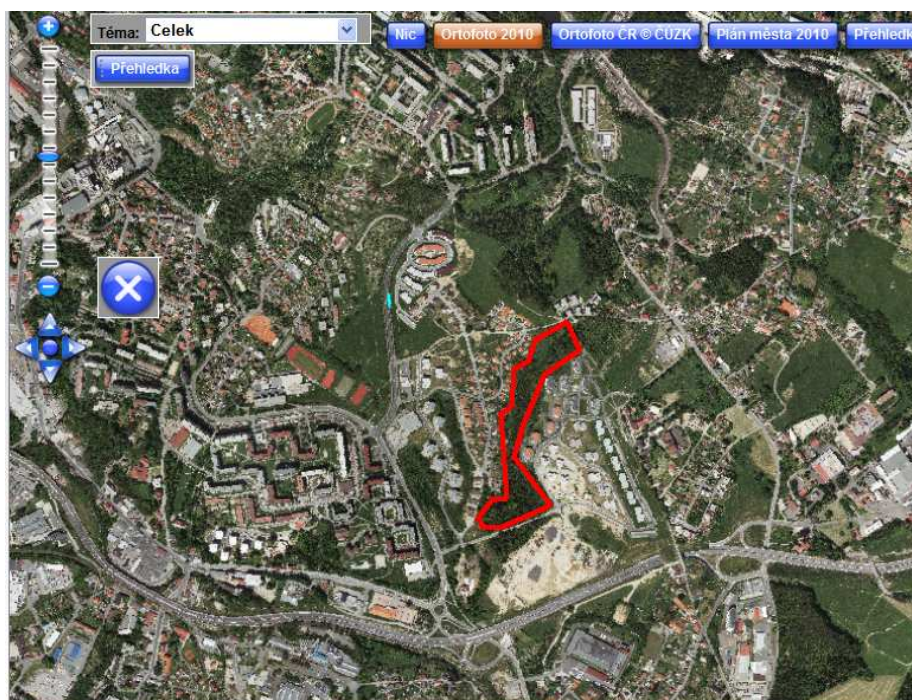


Zobrazení v grafickém prohlížeči

Sousední parcely

### Vlastníci, jiní oprávnění

Vlastnické právo		
Jméno/název	Adresa	Podíl
Statutární město Liberec	nám. Dr. E. Beneše 1/1, Liberec, Liberec I-Staré Město, 460 59	



Vzhledem k vysoké hustotě sousedního osídlení je lesopark výrazně znečištěn a bez příslušné dopravní infrastruktury téměř nepřístupný pro obyvatele sousedící zástavby. Zároveň je téměř vyloučena systematická údržba. Nepřehledný terén poskytuje zejména v letních měsících zázemí bezdomovcům a přestává být bezpečným (nálezy obalů toxických látek a injekčních stříkaček). Projekt musí respektovat přirozenou možnost bezpečného pohybu po vymezeném území biocentra. Zároveň se musí zlepšit podmínky pro ochranu menších živočichů.

Projekt počítá s vytvořením páteřní trasy s odpočívadly, ostatní komunikace jsou navrženy převážně s nezpevněným povrchem nebo jako pojízdné chodníky. V horní části území je zachována pěšina ke grilovacímu koutku, který bude součástí lesoparku. Odtud je nově navržena pěší trasa. Dále je navrženo prohloubení tůní a jejich osázení nízkou keřovou zelení, která poskytne potřebný klid pro živočichy. Dojde k vyčištění vodního toku od komunálního odpadu a ke zvýšení rekreační funkce vykácením smrkového porostu ve spodní části řešeného území severně od komunikace. Je vyprojektováno založení trávníku doplněného soliterní výsadbou vzrostlých stromů, které zajistí bezpečnost území a umožní využití pro rekreaci.

**Odhadované náklady: 20 000 000,- Kč**

### 3. MODERNIZACE FOTBALOVÉHO HŘIŠTĚ VE VRATISLAVICÍCH N. N.

**Odhadované náklady: 20 000 000,- Kč**

### 4. KONVERZE KINA VARŠAVA NA SPOLKOVÝ DŮM A REVITALIZACE ZAHRADY

**ÚZK** Nahlížení do katastru nemovitostí

Parcela Stavba Jednotka Řízení Mapa Nemovitosti na LV

**Informace o parcele**

Parcelní číslo:	485
Výměra [m <sup>2</sup> ]:	698
Katastrální území:	Liberec 682039
Číslo LV:	1
Typ parcely:	Parcela katastru nemovitostí
Mapový list:	DKM
Určení výměry:	Ze souřadnic v S-JTSK
Druh pozemku:	zastavěná plocha a nádvoří
Stavba na parcele:	č.p. 285

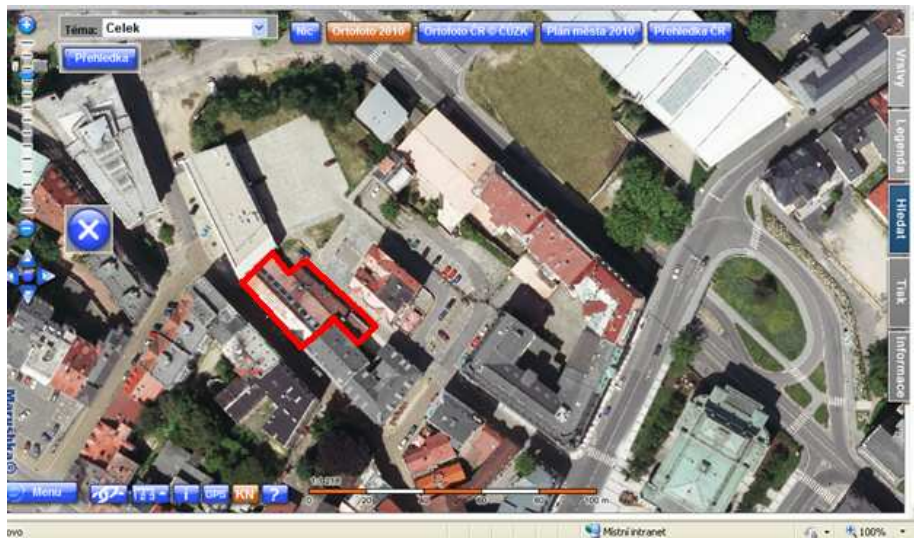
Zobrazení v grafickém prohlížeči

**Sousední parcely**

**Vlastníci, jiní oprávnění**

Vlastnické právo		
Jméno/název	Adresa	Podíl
Statutární město Liberec	nám. Dr. E. Beneše 1/1, Liberec, Liberec I-Staré Město, 460 59	





V současné době je objekt využíván jen zčásti – kino je nefunkční, kavárna v 2.p. v nevyhovujícím stavu. Funguje pouze restaurace Maškovka. Projekt počítá s vytvořením multifunkčního sálu v bývalém kinosálu, dvoupatrové kavárny propojující sál s ulicí, zvětšení současné restaurace o prostory bývalého autosalónu, přičemž všechny provozy budou bezbariérové.

Rekonstrukce bude citlivá k objektu a obnoví původní vnější vzhled.

Alternativně je navržena dostavba volné části pozemku u ul. Mariánské, který byl dříve také zastavěn.

Projekt je koncipován jako centrum nezávislé a nekomerční kultury. Využití prostor je otevřené širokému spektru umění v oblasti hudby, divadla, tance, pantomimy, filmu a výtvarného umění, které Liberci chybí.

Cíle projektu:

- zpřístupnění nového kulturního bezbariérového zařízení v centrum města
- vytvoření platformy pro alternativní formy umění, semináře, konference
- odstranění absence podobných multikulturních projektů v regionu
- vytvoření prostoru pro pasivní i aktivní formy umění – dílny, kurzy, workshopy
- vytvoření pracovních podmínek pro umělce
- vytvoření domácí scény divadelního souboru Létající divadlo na kolečkách – divadlo osob s postižením
- posílení kreativních aktivit občanů Liberce

## Revitalizace zahrady – ul. Železná


Nahlížení do katastru nemovitosti

Parcela
Stavba
Jednotka
Řízení
Mapa
Nemovitosti na LV

### Informace o parcele

Parcelní číslo:	461/2
Výměra [m <sup>2</sup> ]:	446
Katastrální území:	Liberec 682039
Číslo LV:	1
Typ parcely:	Parcela katastru nemovitostí
Mapový list:	DKM
Určení výměry:	Ze souřadnic v S-JTSK
Způsob využití:	manipulační plocha
Druh pozemku:	ostatní plocha



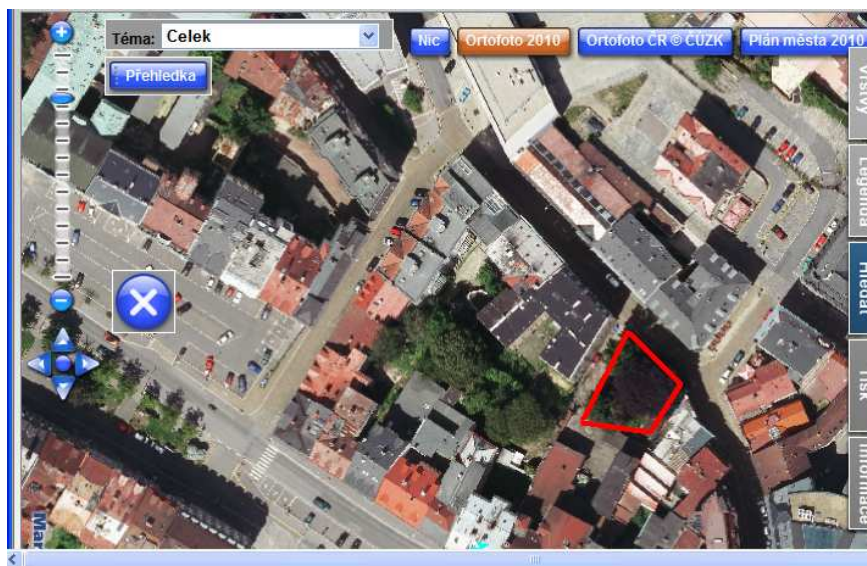
Zobrazení v grafickém prohlížeči

[Sousední parcely](#)

### Vlastníci, jiní oprávnění

Vlastnické právo		
Jméno/název	Adresa	Podíl
Statutární město Liberec	nám. Dr. E. Beneše 1/1, Liberec, Liberec I-Staré Město, 460 59	





**Celkové odhadované náklady projektu: 26 000 000,- Kč**

## **5. MODERNIZACE SOKOLOVNY VESEC (TJ SLOVAN LIBEREC – PARTNER)**



## Stávající situace:



POHLED Z KASPAROVY ULICE



POHLED Z CESKE ULICE



POHLED Z ULICE NAD SOKOLOVNOU



POHLED Z CESKE ULICE

Budova slouží v současnosti především pro účely rekreačního a výkonnostního sportu. Vedlejší prostory jsou provozovány jako restaurace, kanceláře a nájemní komerční prostory. Budova je ve stavu vyžadujícím celkovou rekonstrukci. Nevyhovující je rovněž systém vytápění na CZT, a to hlavně z hlediska provozních nákladů.

Projekt zahrnuje celkové zateplení objektu včetně výměny oken, kompletní rekonstrukci a úpravu nevyhovujících dispozic. Nevyhovující systém vytápění CZT je nahrazen topením na zemní plyn. Návrh počítá s přičleněním samostatného komerčního prostoru k restauraci jako místo pro kulečnickové stoly.

Stavební úpravy se budou týkat sociálních zázemí pro všechny provozu a zázemí restaurace. Na jižní straně bude v místě restaurace přistavěna krytá terasa. Na obvodové zdi bude aplikováno kontaktní zateplení a budou realizována opatření k odstranění vlhkosti zdiva nad terénem. Dále bude renovována podlaha, minimálně v prostorách stávající tělocvičny.

## **Odhadované náklady: pouze námět**



## 6. REKONSTRUKCE SKATE-PARKU U ŠKOLY BARVIŘSKÁ

**ÚZK** Nahlížení do katastru nemovitostí

Parcela Stavba Jednotka Řízení Mapa Nemovitosti na LV

### Informace o parcele

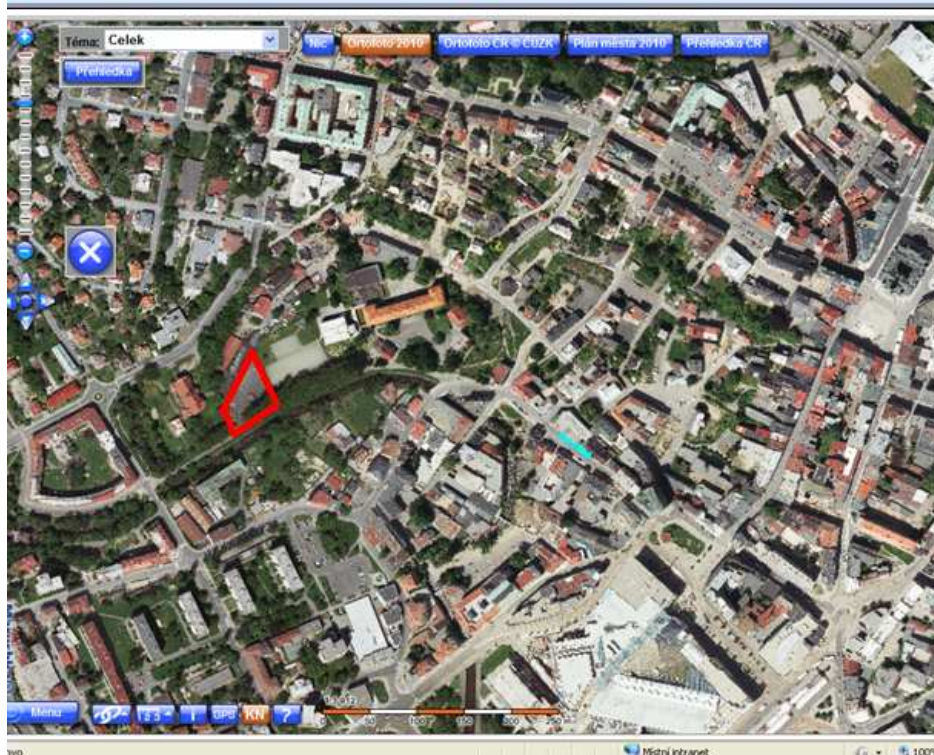
Parcelní číslo:	1679/1
Výměra [m <sup>2</sup> ]:	5619
Katastrální území:	Liberec 682039
Číslo LV:	1
Typ parcely:	Parcela katastru nemovitostí
Mapový list:	DKM
Určení výměry:	Ze souřadnic v S-JTSK
Způsob využití:	sportoviště a rekreační plocha
Druh pozemku:	ostatní plocha

[Zobrazení v grafickém prohlížeči](#)

[Sousední parcely](#)

### Vlastníci, jiní oprávnění

Vlastnické právo		
Jméno/název	Adresa	Podíl
Statutární město Liberec	nám. Dr. E. Beneše 1/1, Liberec, Liberec I-Staré Město, 460 59	







Stav skateparku vyžaduje nejen rekonstrukci, ale zároveň novou koncepci vybavení odpovídající aktuálním potřebám sportů, které jsou zde provozovány, i množství návštěvníků. Nová koncepce skateparku musí brát v úvahu jeho multifunkční využití zohledňující freestyle disciplíny skateboarding, in-line brusle, BMX, horská kola a koloběžky.

Projektový záměr tedy počítá s následujícími investičními opatřeními:

- zpracování návrhu na využití stávajících překážek, případně jejich rekonstrukce či likvidace
- zpracování návrhu koncepce parku a příprava projektové dokumentace
- výběr dodavatelů
- realizace stavby počítající momentálně s likvidací nevyhovujícího vybavení, výstavbou parku dle projektové dokumentace, rekonstrukcí osvětlení, rekonstrukcí oplocení a výstavbou zázemí.

Při tvorbě nové koncepce parku bude zohledněna snaha o maximální využití plochy, koncepci umožňující využití maximálním množstvím freestyleových sportů, návštěvníků různých věkových skupin i schopností.

Doba realizace: 1. leden 2012 – 30. listopad 2014

**Odhadované náklady projektu: 6 000 000,- Kč**

## 7. REKONSTRUKCE TĚLOCVIČNY A PŘILEHLÉ BUDOVY U ZŠ VRCHLICKÉHO

**ÚZK** Nahlížení do katastru nemovitostí

Parcela Stavba Jednotka Řízení Mapa Nemovitosti na LV

### Informace o parcele

Parcelní číslo:	180/2
Výměra [m <sup>2</sup> ]:	381
Katastrální území:	Nové Pavlovice 682161
Číslo LV:	1
Typ parcely:	Parcela katastru nemovitostí
Mapový list:	DKM
Určení výměry:	Ze souřadnic v S-JTSK
Druh pozemku:	zastavěná plocha a nádvoří
Stavba na parcele:	<a href="#">bez čísla jiné st.</a>

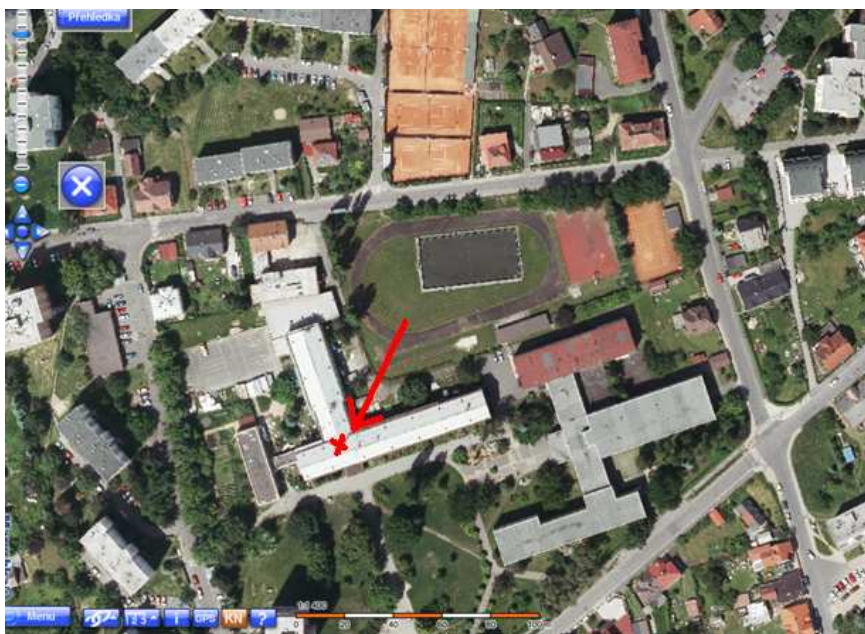


Zobrazení v grafickém prohlížeči

[Sousední parcely](#)

### Vlastníci, jiní oprávnění

Vlastnické právo		
Jméno/název	Adresa	Podíl
Statutární město Liberec	nám. Dr. E. Beneše 1/1, Liberec, Liberec I-Staré Město, 460 59	



V současné době je objekt ve výpůjčce občanského sdružení SKST Liberec, které ho využívá spolu se ZŠ Vrchlického. SKST zde vybudoval „Krajské středisko mládeže“ stolního tenisu za cca 4 mil Kč. 1. etapa rekonstrukce již proběhla, 2. etapu mělo tvořit vybudování aerobního sálu, rehabilitace, rozšíření možností ubytování a 2 učebny. Tato etapa nebyla zatím realizována, ale je na ní vydáno stavební povolení. Středisko je velmi úspěšné a navštěvuje ho cca 120 dětí.

Záměrem projektu je změnit a rozšířit 2. etapu výstavby a vybudovat zde zázemí pro další sport – gymnastický, step a team aerobic, sportovní centrum mládeže v tomto sportu a také prostory pro cvičení veřejnosti. Jako garant tohoto záměru by k projektu přistoupilo občanské sdružení Sport Aerobic Liberec (SAL). Technický obsah projektu zahrnuje realizace 2ks



plach pro závodní aerobik, gymnastický a aerobní sál, menší wellness centrum pro rehabilitaci, recepci a prostor pro rodiče čekající na děti, rozšíření posilovny a společné zázemí. Dále by bylo provedeno částečné zateplení a výměna nevyhovujících oken objektu. Projekt by byl realizován ve spolupráci s dvěma partnery, a sice s SKST Liberec a SAL. K zajištění provozu by byla uzavřena dlouholetá smlouva o výpůjčce s podmínkou péče o mládež v těchto sportech.

Harmonogram: zahájení realizace od 9/2011, trvání realizace 4-8 měsíců, dokončení nejpozději květen 2012

**Odhadované náklady projektu: 7 500 000,- Kč**

## 8. REKONSTRUKCE NÁDRAŽNÍ HALY NA TĚLOCVIČNU PRO TRAMPOLÍNY

**CÚZK** Nahlížení do katastru nemovitostí

Parcela Stavba Jednotka Řízení Mapa Nemovitosti na LV

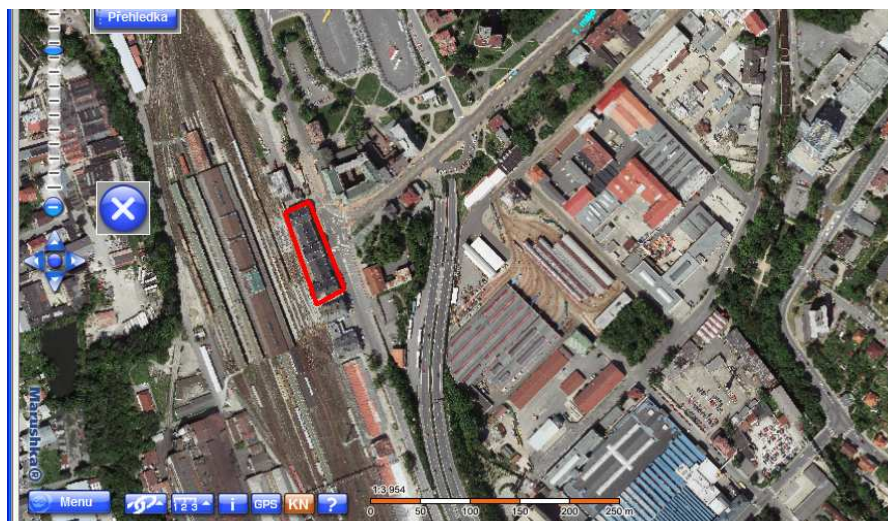
**Informace o stavbě**

Stavba:	č.p. 344
Část obce:	Liberec III-Jeřáb 408930
Číslo LV:	10262
Typ stavby:	budova s číslem popisným
Způsob využití:	stavba pro dopravu
Katastrální území:	Liberec 682039
Na parcele:	6226/1

[Zobrazení v mapě](#)

**Vlastníci, jiní oprávnění**

Vlastnické právo		
Jméno/název	Adresa	Podíl
České dráhy, a.s.	nábřeží Ludvíka Svobody 1222/12, Praha, Nové Město, 110 15	





#### Fotodokumentace stávajícího stavu



Foto 1 -



Foto 2 -

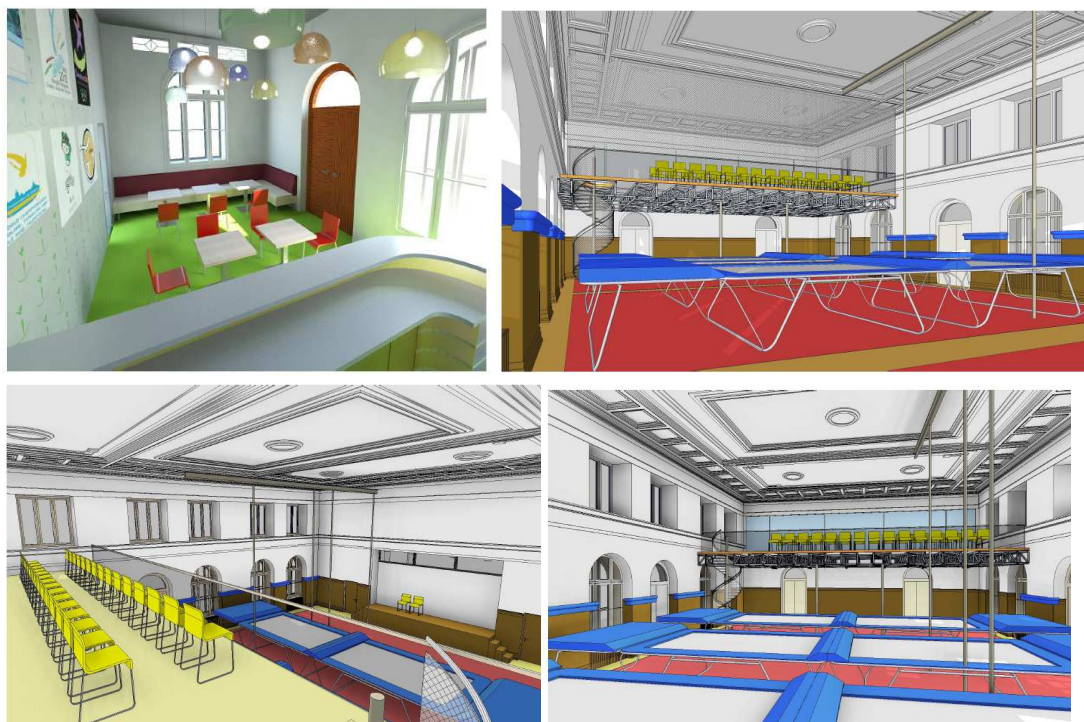


Foto 3 -



Foto 4 -

#### Návrh řešení:



Prostor, který je předmětem rekonstrukce, se nachází v areálu hlavního libereckého nádraží a byl navržen a v minulosti využíván jako sál pro různé druhy společenských akcí, jako jsou plesy, koncerty apod. V současné době je již téměř 10 let využíván sportovním oddílem trampolín pro trénink. Mimo členů oddílu využívá prostory veřejnost pro rekreační skákání. Cílem je zlepšit a rozšířit podmínky sportování návštěvníků všech kategorií. Jedná se hlavně o zásadní rekonstrukci šaten a sociálního zařízení, které je v současné době nevyhovující, avšak při maximálním zachování původních architektonických a interiérových prvků.

Hlavní hala bude doplněna o vložené patro na cca 1/3 plochy sálu. Nově vzniklá plocha bude mít dvojí využití jako cvičební plocha pro sportovce a při pořádaných závodech bude sloužit jako divácká tribuna. Delší stěna bude opatřena zrcadly. Přístup na plochu patra je zajištěn točitém schodištěm na okraji. Upraveno původní jeviště, které je v současné době využíváno jako

prostor trenérů. Jeviště bude zmenšeno na nezbytně nutnou plochu pro pobyt trenérů a uvolněný prostor umožňuje zvětšit šatnu a sociální zařízení.

Největší stavební úpravy předpokládá návrh v prostorách bývalého jeviště a skladového zázemí společenské sálu. Na místě současného skladu je navržena vstupní hala s možností malého občerstvení a posezení pro všechny návštěvníky sportovní haly. Dále zde bude umístěna i kancelář se skladovými prostory v patře. Kancelář je přístupná dveřmi ze vstupní haly nebo přes chodbu přímo ze cvičebního sálu.

Ze vstupní haly naproti vstupu se pokračuje přes chodbu do dámských a pánských šaten sportovců. Obe šatny jsou vybaveny sociálním zařízením, sprchou a skřínkami pro členy oddílu a další návštěvníky haly. Dostatečně vysoký prostor šaten umožňuje vložení dalšího patra, kde je navržena místnost pro masáže. Místnost je přístupná po schodišti z chodby u vstupu do šaten.

Možnosti využití haly po rekonstrukci:

V případě rekonstrukce prostor bude v hale zrenovované sociální zařízení se šatnami, v samotné hale bude vybudované v jedné třetině patro, čímž vzniknou nové cvičební plochy se zrcadlovou stěnou. Patro bude moci sloužit též jako hlediště v případě pořádaných závodů či jiných sportovních akcí. Zároveň bude hala vybavena 6 profesionálními trampolínami a novým základním cvičebním náradím. V zázemí bude ze stávajících skladových prostor vybudována recepce s kanceláří, kde si čekající rodiče budou moci dát malé občerstvení, a nad sociálním zařízením ještě jedna místnost, kterou bude možno využít např. pro jógová cvičení pro veřejnost. Hala bude moci být využívána dětmi od nejtělejšího věku, dětmi z oddílu trampolín, ale i širokou veřejností nejen na trampolíny, ale i pro gymnastickou přípravu. Současně bude moci být využita pro jiné druhy cvičení (joga, tanec, aerobic).

Specializované trampolínové centrum tak bude nabízet bezpečné sportovní využití dětmi i dospělými z Liberce i širokého okolí, vše pod vedením kvalifikovaných trenérů.

**Celkové náklady projektu: 8 600 000,- Kč**

## 9. VOLNOČASOVÁ PLOCHA SLUNEČNÁ

**ÚZK** Nahlížení do katastru nemovitostí

Parcela Stavba Jednotka Řízení Mapa Nemovitosti na LV

### Informace o parcele

Parcelní číslo:	5326
Výměra [m <sup>2</sup> ]:	927
Katastrální území:	Liberec 682039
Číslo LV:	1
Typ parcely:	Parcela katastru nemovitostí
Mapový list:	DKM
Určení výměry:	Ze souřadnic v S-JTSK
Způsob využití:	sportoviště a rekreační plocha
Druh pozemku:	ostatní plocha

[Sousední parcely](#)

### Vlastníci, jiní oprávnění

Vlastnické právo		
Jméno/název	Adresa	Podíl
Statutární město Liberec	nám. Dr. E. Beneše 1/1, Liberec, Liberec I-Staré Město, 460 59	





Záměrem projektu je obnovit povrch hřiště, který je v létě velice prašný a kluzký, ve vlhčím počasí bahnitý s tvorbou louží, tím pádem je hřiště nefunkční. Vzhledem k tomu, že je hřiště v hustě osídlené zástavbě, využívá ho velké množství rodin s dětmi. Řešením je výstavba nového umělého povrchu, který nevyžaduje téměř žádnou údržbu, je ideální pro víceúčelové hřiště a je možné jej využívat celoročně. Na obnovu hřiště byla sepsána petice, kterou podepsala zhruba stovka lidí.

**Celkové náklady projektu: 1 000 000,- Kč**

## 10. REVITALIZACE LESNÍHO KOUPALIŠTĚ (PŘÍRODNÍ KOUPALIŠTĚ)

**ÚZK** Nahlížení do katastru nemovitostí

01.02.2010  
13.02.2010  
06.03.2010  
04.07.2010

Parcela Stavba Jednotka Řízení Mapa Nemovitostí na LV

### Informace o parcele

Parcelní číslo:	2092
Výměra [m <sup>2</sup> ]:	2162
Katastrální území:	Ruprechtice 682144
Číslo LV:	2000
Typ parcely:	Parcela katastru nemovitostí
Mapový list:	DKM
Určení výměry:	Ze souřadnic v S-JTSK
Způsob využití:	vodní nádrž umělá
Druh pozemku:	vodní plocha

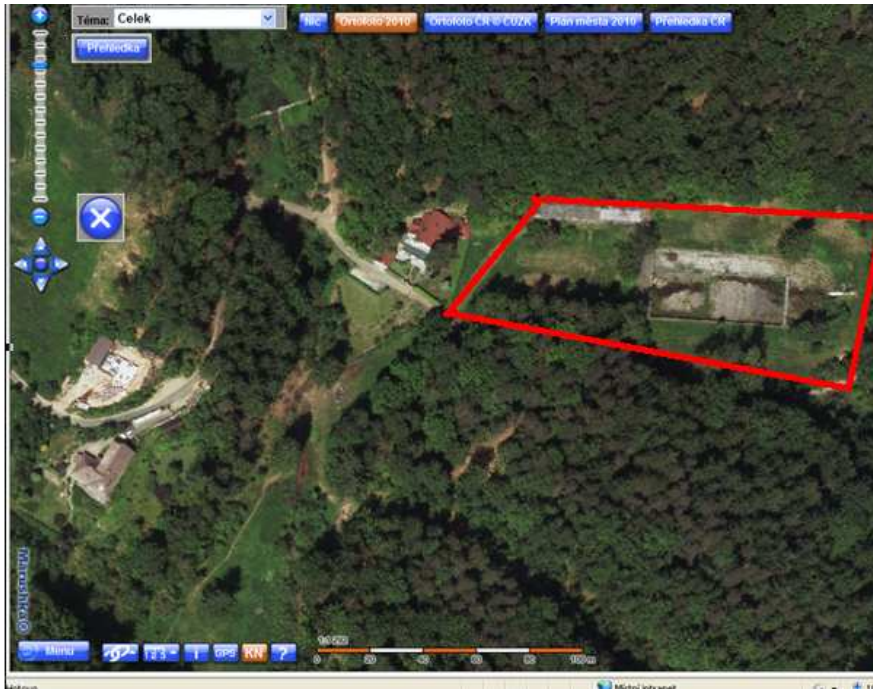
Zobrazení v grafickém prohlížeči

Sousední parcely

### Vlastníci, jiní oprávnění

Vlastnické právo		
Jméno/název	Adresa	Podíl
Sportovní klub JEŠTĚD	Hodkovičká 981/42, Liberec, Liberec VI-Rochlice, 460 06	





Celkové náklady projektu: 30 000 000,- Kč

## 11. VOLNOČASOVÁ PLOCHA /HRŠTĚ FRANTIŠKOV

**ÚZK** Nahlížení do katastru nemovitostí

Parcela Stavba Jednotka Řízení Mapa Nemovitosti na LV

**Informace o parcele**

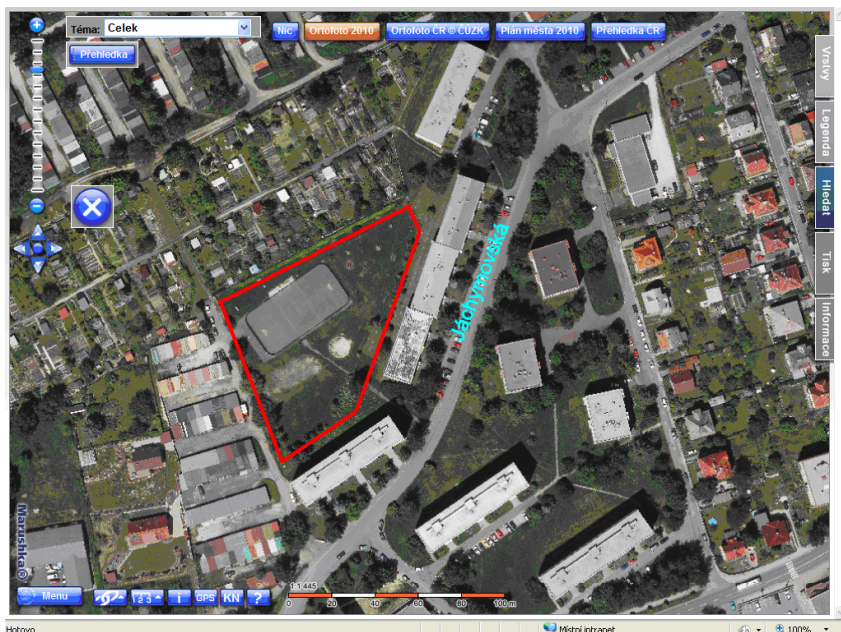
Parcelní číslo:	218/1
Výměra [m <sup>2</sup> ]:	5337
Katastrální území:	Františkov u Liberce 682233
Číslo LV:	1
Typ parcely:	Parcela katastru nemovitostí
Mapový list:	DKM
Určení výměry:	Ze souřadnic v S-JTSK
Způsob využití:	sportoviště a rekreační plocha
Druh pozemku:	ostatní plocha

[Sousední parcely](#)

**Vlastníci, jiní oprávnění**

Vlastnické právo		
Jméno/název	Adresa	Podíl
Statutární město Liberec	nám. Dr. E. Beneše 1/1, Liberec, Liberec I-Staré Město, 460 59	

*Zobrazení v grafickém prohlížeči*



Dětské hřiště se nachází v k.ú. Františkov na p.p.č. 218/1. Toto hřiště je značně zanedbané, herní prvky i oplocení jsou již dožilé. Jedná se přitom o jediné volně přístupné hřiště pro děti z tohoto sídliště, chodí sem i děti z MŠ Stromovka.

Po uzavření parku při Domu Seniorů pro veřejnost je toto opravdu poslední místo, kam lze s dětmi jít (nepočítáme-li soukromé hřiště Smeťák, kde se platí vysoké vstupné, a tudíž na ně některé děti nemají vůbec přístup). Revitalizace tohoto hřiště by přispěla ke zkultivování této čtvrti.

**Celkové náklady projektu: Pouze námět**

## 12. REVITALIZACE LETNÍHO AMFITEÁTRU


Nahlížení do katastru nemovitostí

Parcela
Stavba
Jednotka
Řízení
Mapa
Nemovitosti na LV

**Informace o parcele**

Parcelní číslo:	1675
Výměra [m <sup>2</sup> ]:	6960
Katastrální území:	Ruprechtice 682144
Číslo LV:	1
Typ parcely:	Parcela katastru nemovitostí
Mapový list:	DKM
Určení výměry:	Ze souřadnic v S-JTSK
Způsob využití:	kulturní a osvětová plocha
Druh pozemku:	ostatní plocha

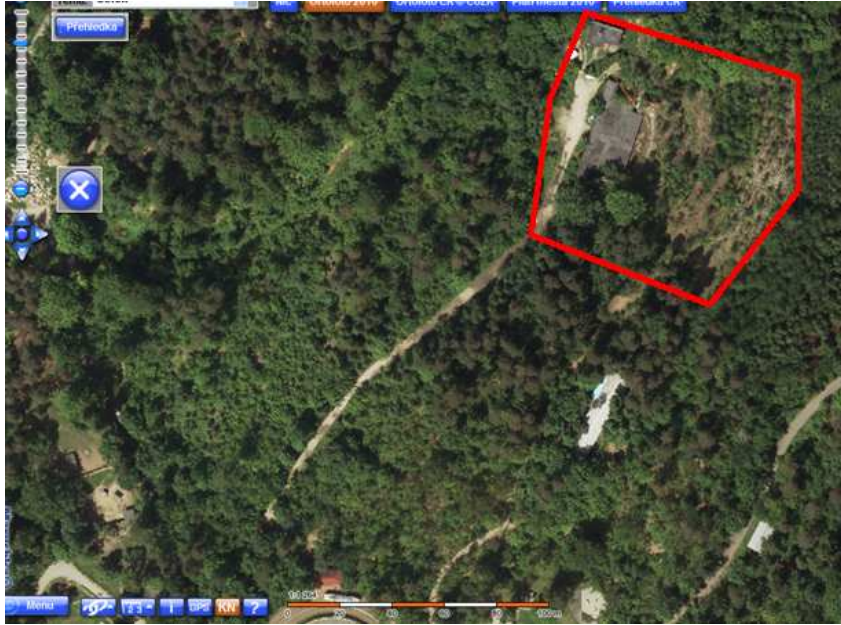


Zobrazení v grafickém prohlížeči

**Sousední parcely**

**Vlastníci, jiní oprávnění**

Vlastnické právo		
Jméno/název	Adresa	Podíl
Statutární město Liberec	nám. Dr. E. Beneše 1/1, Liberec, Liberec I-Staré Město, 460 59	



**Celkové náklady projektu: odhad 25 000 000,- Kč**



### 13. REVITALIZACE TERAS POD SOKOLOVSKÝM NÁMĚSTÍM PRO VOLNOČASOVÉ AKTIVITY

**ÚZK** Nahlížení do katastru nemovitostí

Parcela Stavba Jednotka Řízení Mapa Nemovitosti na LV

**Informace o parcele**

Parcelní číslo:	173
Výměra [m <sup>2</sup> ]:	1470
Katastrální území:	Liberec 682039
Číslo LV:	1654
Typ parcely:	Parcela katastru nemovitostí
Mapový list:	DKM
Určení výměry:	Ze souřadnic v S-JTSK
Způsob využití:	sportoviště a rekreační plocha
Druh pozemku:	ostatní plocha



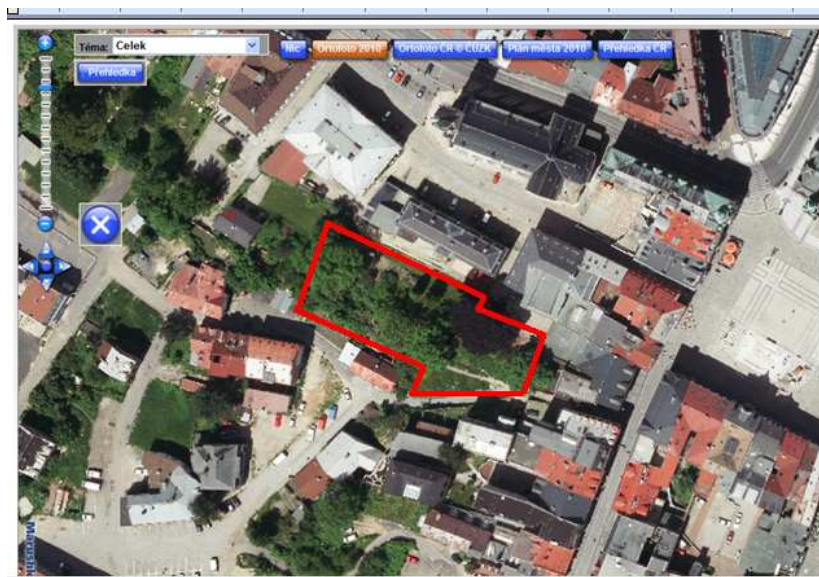
Zobrazení v grafickém prohlížeči

[Sousední parcely](#)

**Vlastníci, jiní oprávnění**

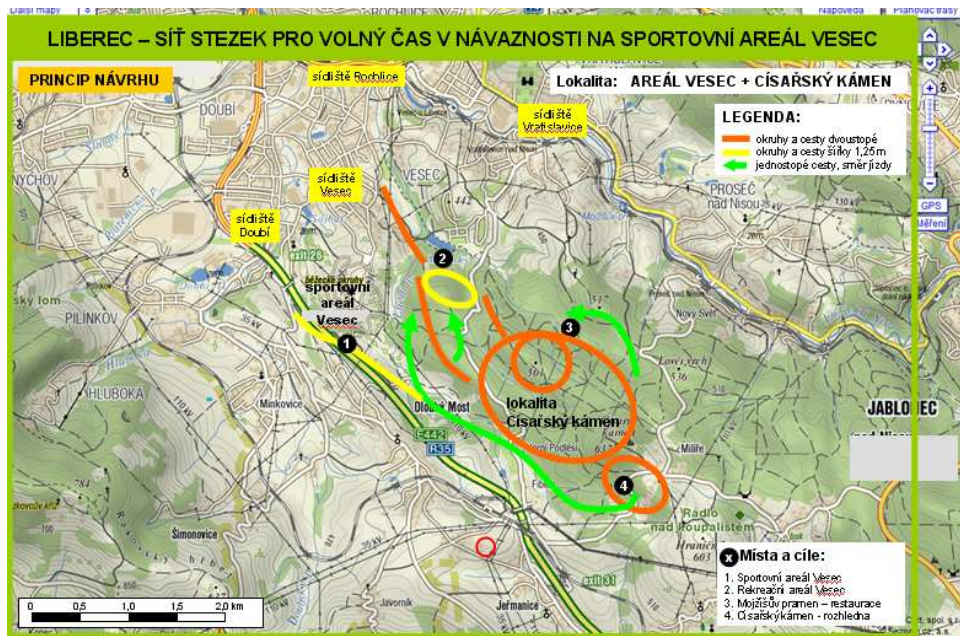
**Vlastnické právo**

Jméno/název	Adresa	Podíl
Římskokatolická farnost - arciděkanství Liberec	Kostelní 9/7, Liberec, Liberec II-Nové Město, 460 01	



**Celkové náklady projektu: odhad 10 000 000,- Kč**

## 14. VESEC – ROZŠÍŘENÍ



Odhadované náklady: 25 000 000,- Kč (vypracována studie)



## 15. ZŠ SOKOLOVSKÁ – REKONSTRUKCE HŘIŠTĚ

**CÚZK** Nahlížení do katastru nemovitostí

Parcela Stavba Jednotka Řízení Mapa Nemovitosti na LV

### Informace o parcele

Parcelní číslo:	176/1
Výměra [m <sup>2</sup> ]:	7525
Katastrální území:	Nové Pavlovice 682161
Číslo LV:	1
Typ parcely:	Parcela katastru nemovitostí
Mapový list:	DKM
Určení výměry:	Ze souřadnic v S-JTSK
Způsob využití:	sportoviště a rekreační plocha
Druh pozemku:	ostatní plocha



Zobrazení v grafickém prohlížeči

[Sousední parcely](#)

### Vlastníci, jiní oprávnění





### Školní venkovní hřiště na nám. Míru, Lbc 14

Nové školní hřiště by mělo svou využitelností rozšiřovat to stávající. Současné hřiště zahrnuje hřiště na basketbal (2 koše), volejbal, tenis, fotbal, vybíjenou apod. Nové školní hřiště by mělo obsahovat systém, který by umožňoval tvorbu a udržování ledu v zimních měsících. Pro potřeby veřejného bruslení do pozdních odpoledních hodin by byla nutná instalace osvětlení. V současné době není v Liberci žádná otevřená venkovní ledová plocha, která by zaručovala bezpečnost pro děti i dospělé. Hřiště by dále mělo být doplněno o minimálně 2 koše pro možnost streetballu, doplněno o 2-3 atletické dráhy podél hřiště a o jeden beach volejbalový kurt.

### Školní tělocvična Ruprechtická 24, Lbc 14

Projekt obsahuje generální opravu střechy, asanaci vnitřních obvodových zdí a obkladů včetně zabezpečení radiátorů, broušení a úpravu podlah, rekonstrukci sociálního zázemí a výměnu vchodových dveří.

### Školní tělocvična ZŠ Sokolovská, Lbc 13

Projekt zahrnuje dokončení druhé části opravy střechy, broušení a úpravu podlah a rekonstrukci sociálního zázemí (sprch).

**Celkové náklady projektu: pouze námět**

## **16. ZŠ HUSOVA – REKONSTRUKCE TĚLOCVIČNY**

Nahlížení do katastru nemovitostí

Parcela
Stavba
Jednotka
Řízení
Mapa
Nemovitosti na LV

**Informace o parcele**

Parcelní číslo:	2553/1
Výměra [m <sup>2</sup> ]:	3671
Katastrální území:	Liberec 682039
Číslo LV:	1
Typ parcely:	Parcela katastru nemovitostí
Mapový list:	DKM
Určení výměry:	Ze souřadnic v S-JTSK
Druh pozemku:	zastavěná plocha a nádvoří
Stavba na parcele:	č.p. 142

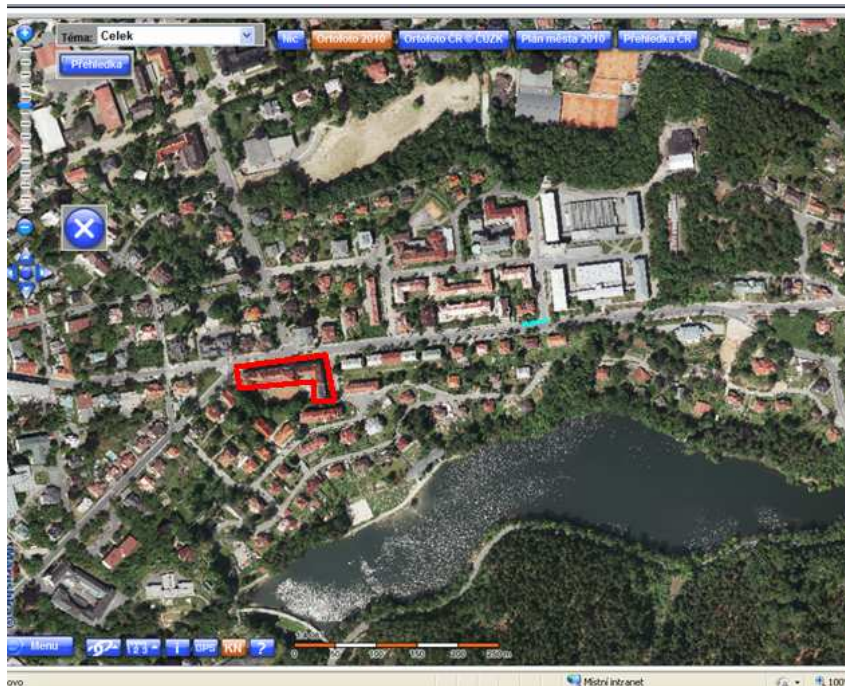
Zobrazení v grafickém prohlížeči

**Sousední parcely**

**Vlastníci, jiní oprávnění**

Vlastnické právo		
Jméno/házev	Adresa	Podíl
Statutární město Liberec	nám. Dr. E. Beneše 1/1, Liberec, Liberec I-Staré Město, 460 59	





**Celkové náklady projektu: pouze námět**

## 17. ZŠ LESNÍ – VÝSTAVBA MULTIFUKNČNÍHO HRŠTĚ

Nahlížení do katastru nemovitostí

Parcela
Stavba
Jednotka
Řízení
Mapa
Nemovitosti na LV

**Informace o parcele**

Parcelní číslo:	3132/1
Výměra [m <sup>2</sup> ]:	483
Katastrální území:	Liberec 682039
Číslo LV:	973
Typ parcely:	Parcela katastru nemovitostí
Mapový list:	DKM
Určení výměry:	Ze souřadnic v S-JTSK
Druh pozemku:	zahrada

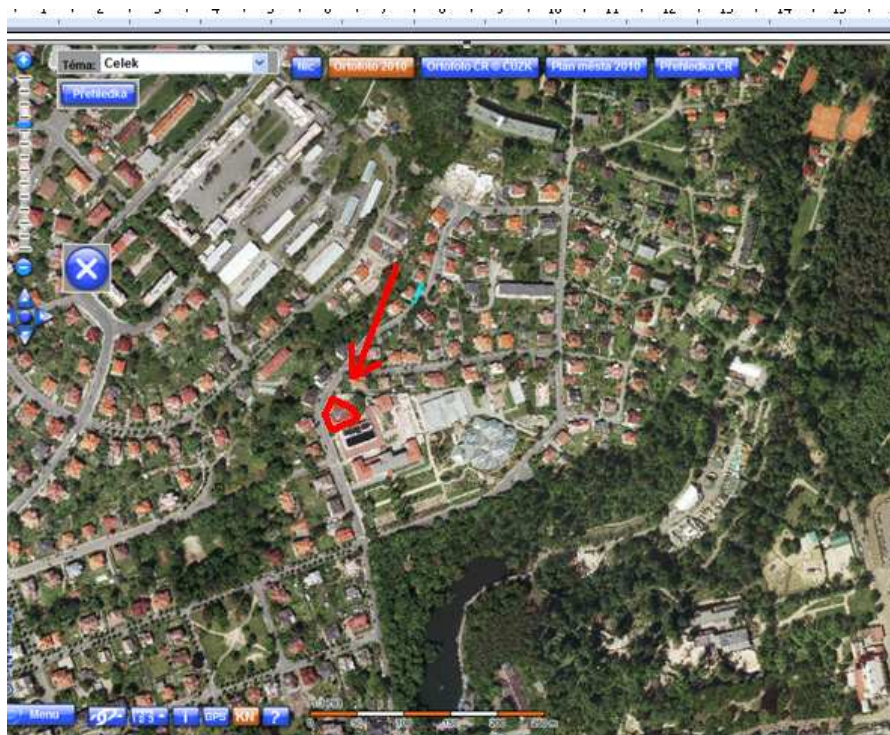
Zobrazení v grafickém prohlížeči

Sousední parcely

**Vlastníci, jiní oprávnění**

Vlastnické právo		
Jméno/název	Adresa	Podíl
Sýkorová Eva Ing.	Janáčkova 822/17, Liberec, Liberec I-Staré Město, 460 01	1/2
SJM Vaniček Otakar Ing. a Vaničková Jiřina PhMr.		1/2
Vaniček Otakar Ing.	Janáčkova 822/17, Liberec, Liberec I-Staré Město, 460 01	
Vaničková Jiřina PhMr.	Janáčkova 822/17, Liberec, Liberec I-Staré Město, 460 01	

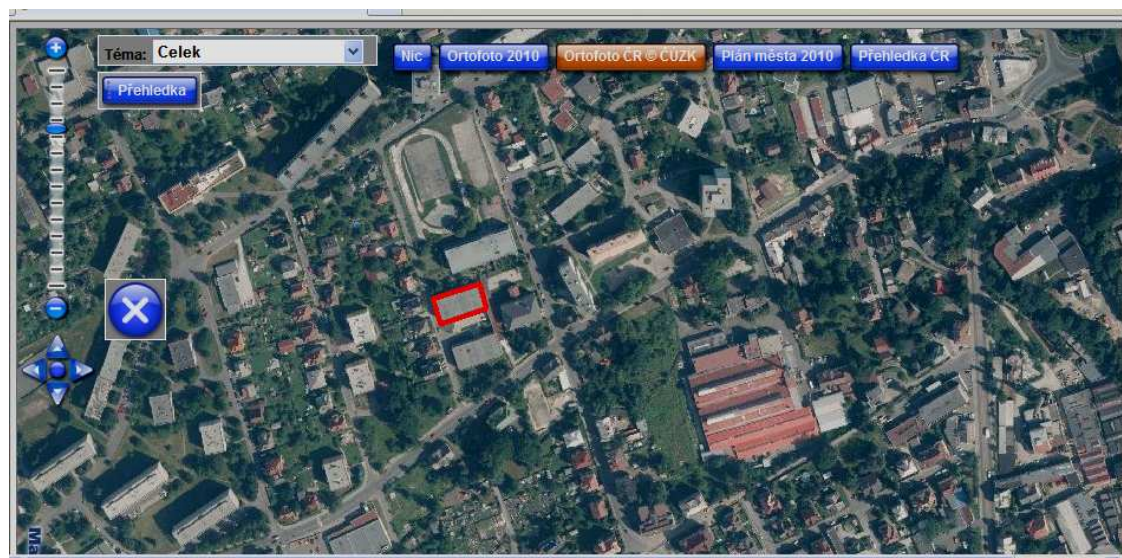




**Celkové náklady projektu: odhad 8 000 000,- Kč (vypracována studie)**

## 18. ZŠ ŠVERMOVA – PŘESTAVBA BAZÉNU NA CENTRUM KOMUNITNÍHO SETKÁVÁNÍ

Informace o stavbě	
Na parcele:	147/3
Číslo LV:	Budova není zapsána na LV
Typ stavby:	budova bez čísla popisného nebo evidenčního
Způsob využití:	objekt občanské vybavenosti
Katastrální území:	Františkov u Liberce 682233
Na parcele:	<a href="#">147/3</a>
<a href="#">Zobrazení v mapě</a>	
Způsob ochrany nemovitosti	
Nejsou evidovány žádné způsoby ochrany.	
Omezení vlastnického práva	
Nejsou evidována žádná omezení.	
Jiné zápisy	
Nejsou evidovány žádné jiné zápisy.	
Zobrazené údaje mají informativní charakter.	
Nemovitost je v územním obvodu, kde státní správu katastru nemovitostí ČR vykonává <a href="#">Katastrální úřad pro Liberecký kraj</a> , <a href="#">Katastrální pracoviště Liberec</a>	
Platnost k 05.05.2011 12:07:09	



**Celkové náklady projektu: odhad 33 000 000,- Kč (vypracována studie)**



## 19. ZŠ JEŠTĚDSKÁ – REKONSTRUKCE BAZÉNU/PŘESTAVBA BAZÉNU NA TĚLOCVIČNU

**ÚZK** Nahlížení do katastru nemovitosti

Parcela Stavba Jednotka Řízení Mapa Nemovitosti na LV

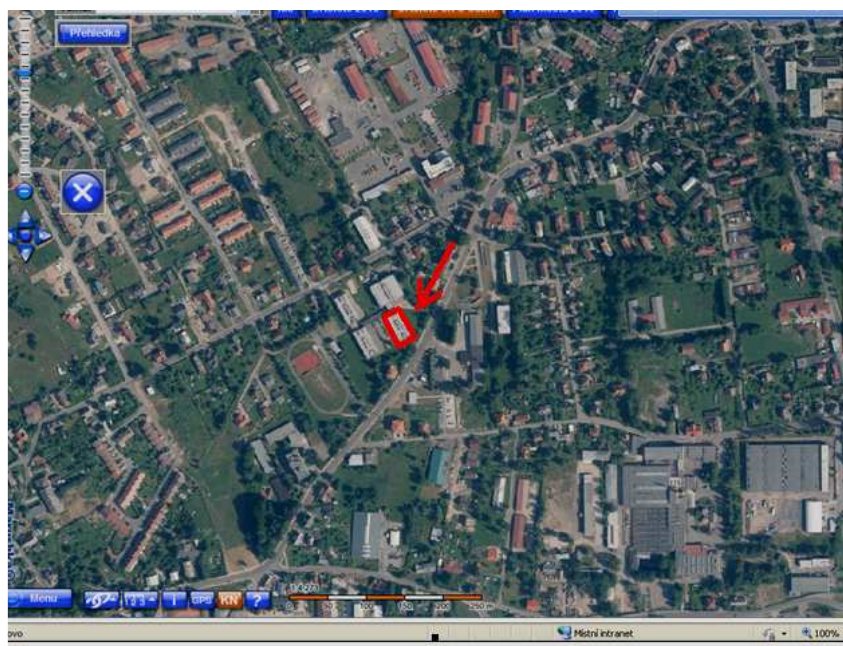
### Informace o stavbě

Stavba:	č.p. 354
Část obce:	Liberec VIII-Dolní Hanychov 408662
Číslo LV:	1
Typ stavby:	budova s číslem popisným
Způsob využití:	objekt občanské vybavenosti
Katastrální území:	Dolní Hanychov 682268
Na parcele:	<a href="#">105/9</a>

[Zobrazení v mapě](#)

### Vlastníci, jiní oprávnění

Vlastnické právo		
Jméno/název	Adresa	Podíl
Statutární město Liberec	nám. Dr. E. Beneše 1/1, Liberec, Liberec I-Staré Město, 460 59	



**Celkové náklady projektu: pouze námět**

## 20. ZŠ 5. KVĚTNA – PŘESTAVBA OBJEKTU DRUŽINY A 1. STUPNĚ ZŠ NA VOLNOČASOVÉ CENTRUM

**ÚZK** Nahlížení do katastru nemovitostí

Parcela Stavba **Logo** Jednotka Řízení Mapa Nemovitosti na LV

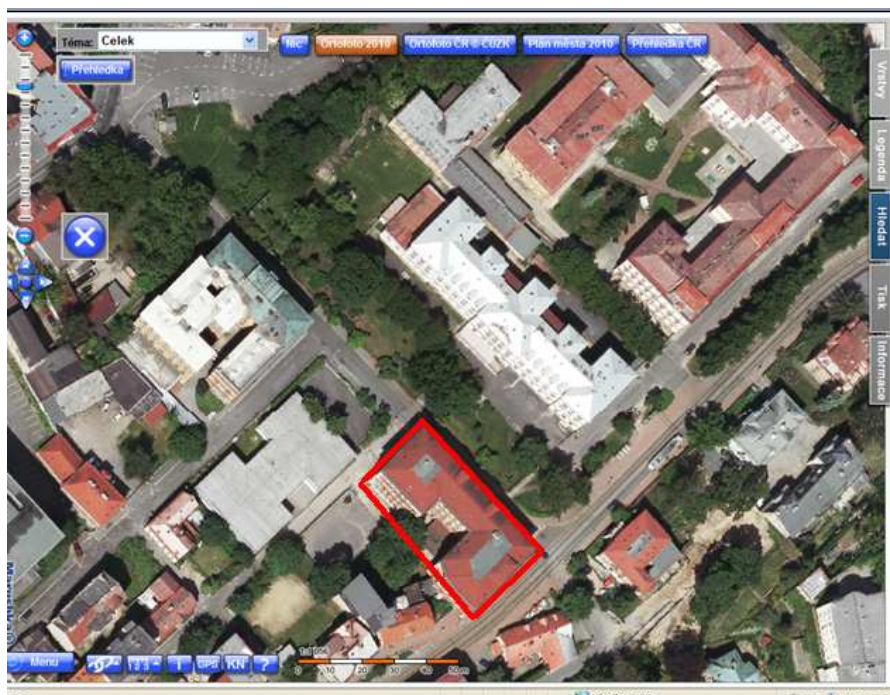
### Informace o stavbě

Stavba:	č.p. 64
Část obce:	Liberec I-Staré Město 408638
Číslo LV:	1
Typ stavby:	budova s číslem popisným
Způsob využití:	objekt občanské vybavenosti
Katastrální území:	Liberec 682039
Na parcele:	<a href="#">634/1</a>

[Zobrazení v mapě](#)

### Vlastníci, jiní oprávnění

Vlastnické právo		
Jméno/název	Adresa	Podíl
Statutární město Liberec	nám. Dr. E. Beneše 1/1, Liberec, Liberec I-Staré Město, 460 59	



**Celkové náklady projektu: pouze námět**



## 21. ZŠ U SOUDU – MODERNIZACE HŘIŠTĚ

**ÚZK** Nahlížení do katastru nemovitostí

Parcela   Stavba   Jednotka   Řízení   Mapa   Nemovitosti na LV

### Informace o parcele

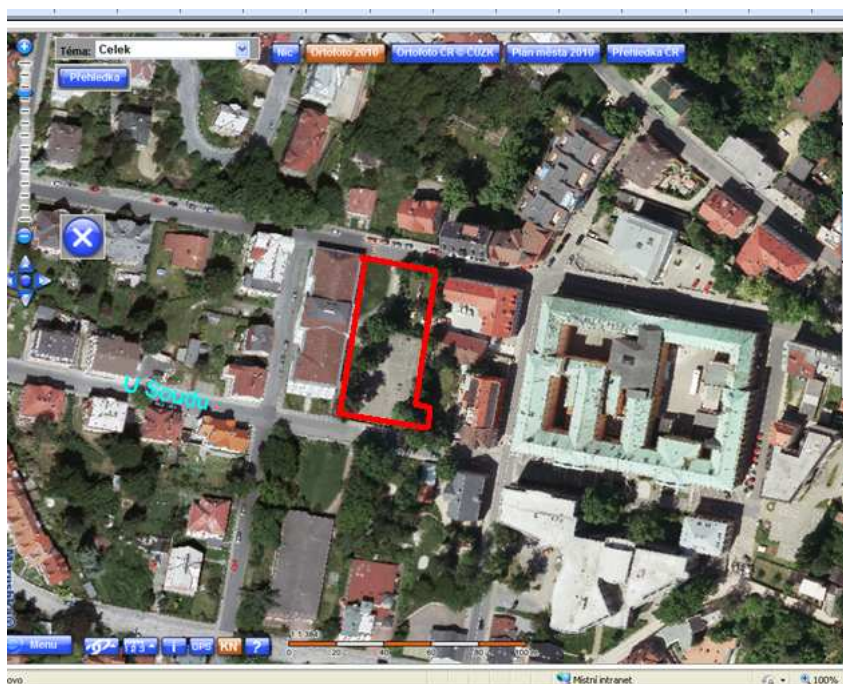
Parcelní číslo:	5114
Výměra [m <sup>2</sup> ]:	2346
Katastrální území:	Liberec 682039
Číslo LV:	1
Typ parcely:	Parcela katastru nemovitostí
Mapový list:	DKM
Určení výměry:	Ze souřadnic v S-JTSK
Způsob využití:	manipulační plocha
Druh pozemku:	ostatní plocha

Zobrazení v grafickém prohlížeči

Sousední parcely

### Vlastníci, jini oprávnění

Vlastnické právo		
Jméno/název	Adresa	Podíl
Statutární město Liberec	nám. Dr. E. Beneše 1/1, Liberec, Liberec I-Staré Město, 460 59	



Škola má dvě budovy, mezi nimiž je nutno přecházet přes pozemní komunikaci, což vyžaduje prostorové zázemí u každé z budov. Žáci při "čekání" na vyučujícího a ve volných chvílích přivítají možnost pohybu (hřiště, průlezky, lavičky, odpočinkovou zónu). Je nutné koncepční řešení, které zahrne i školní hřiště. Chybí také dostatečně vysoké oplocení, aby se míčové hry mohly provádět bezpečně bez neustálého "hledání míče" v prostoru komunikace.

**Celkové náklady projektu: pouze námět**

## 22. ZŠ VRCHLICKÉHO – MODERNIZACE HŘIŠTĚ

**ÚZK** Nahlížení do katastru nemovitostí

Parcela Stavba Jednotka Řízení Mapa Nemovitosti na LV

### Informace o parcele

Parcelní číslo:	176/1
Výměra [m <sup>2</sup> ]:	7525
Katastrální území:	Nové Pavlovice 682161
Číslo LV:	1
Typ parcely:	Parcela katastru nemovitostí
Mapový list:	DKM
Určení výměry:	Ze souřadnic v S-JTSK
Způsob využití:	sportoviště a rekreační plocha
Druh pozemku:	ostatní plocha

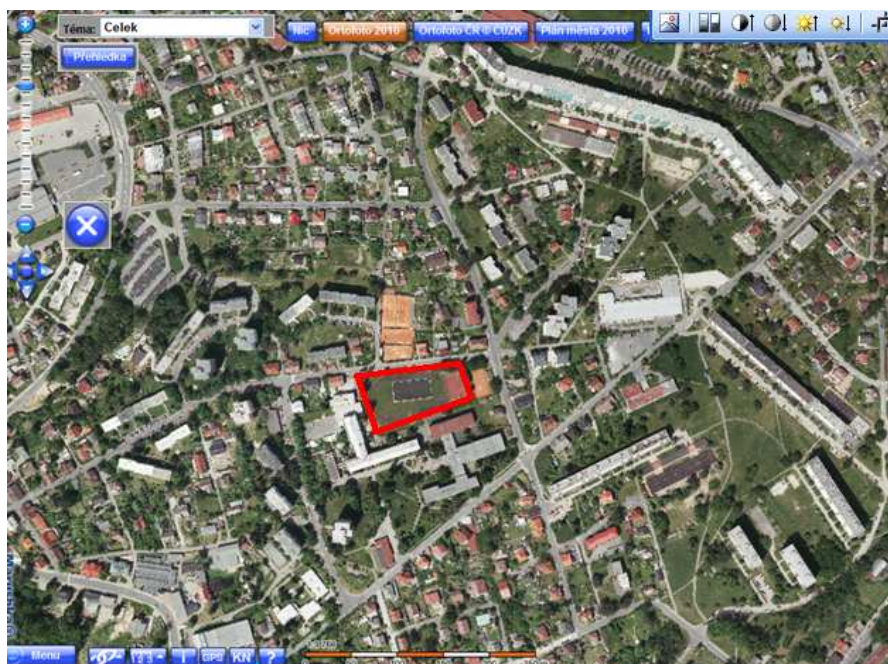


[Zobrazení v grafickém prohlížeči](#)

[Sousední parcely](#)

### Vlastníci, jiní oprávnění

Vlastnické právo		
Jméno/název	Adresa	Podíl
Statutární město Liberec	nám. Dr. E. Beneše 1/1, Liberec, Liberec I-Staré Město, 460 59	



Záměrem je obnovit školní hřiště při ZŠ Vrchlického na úroveň moderní školy se sportovním zázemím, kde by se poskytovaly možnosti pro volnočasové využití sportující školní mládeže, tělovýchovných jednot či sportující veřejnosti. Vzhledem k tomu, že v současné době výše zmiňované subjekty využívají hřiště s umělou trávou a umělým povrchem, jeví se obnova atletické dráhy, sektorů pro skoky, vrhy a sociální zázemí jako logickým dalším krokem k celkové obnově školního hřiště z 50.let minulého století.

**Celkové náklady projektu: pouze námět**



## 23. ZŠ KRŽIŽANSKÁ – MODERNIZACE ŠKOLNÍ ZAHRADY A HRŠTĚ

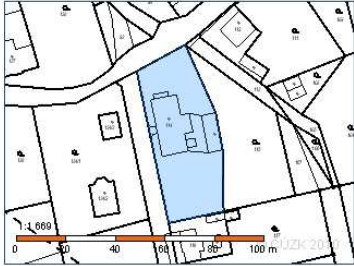
Soubor Úpravy Zobrazit Oblíbené položky Nástroje Nápověda

**CÚZK** Nahlížení do katastru nemovitostí

Parcela Stavba Jednotka Řízení Mapa Nemovitosti na LV

### Informace o parcele

Parcelní číslo:	114
Výměra [m <sup>2</sup> ]:	1700
Katastrální území:	Ostašov u Liberce 682471
Číslo LV:	1
Typ parcely:	Parcela katastru nemovitostí
Mapový list:	DKM
Určení výměry:	Ze souřadnic v S-JTSK
Druh pozemku:	zastavěná plocha a nádvoří
Stavba na parcele:	č.p. 67

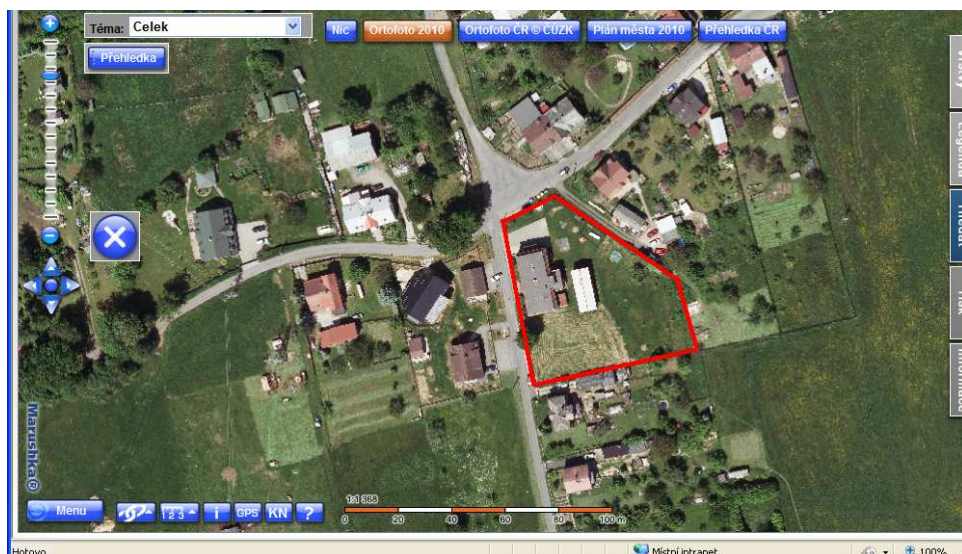


Zobrazení v grafickém prohlížeči

[Sousední parcely](#)

### Vlastníci, jiní oprávnění

Vlastnické právo		
Jméno/název	Adresa	Podíl
Statutární město Liberec	nám. Dr. E. Beneše 1/1, Liberec, Liberec I-Staré Město, 460 59	



Jedná se o zlepšení podmínek využití školní zahrady v okolí budovy prvního stupně v Žakovské ulici č. 67. Na zahradě jsou instalovány kovové herní prvky, které byly pořízeny koncem 80. let, pískoviště a lavice pro relaxaci dětí. Všechny prvky jsou již zastaralé a ačkoli jsou školou udržovány v provozuschopném stavu, bylo by třeba je již vyměnit za nové. Na zahradě stojí i budova v nedobré technické stavu, která se používá na uskladnění herního nářadí.

Ve spolupráci s Ing. Nýdrlem je připravována nová podoba celé zahrady, kde se počítá s novými moderními zahradními prvky, rekonstrukcí stávajícího pískoviště, předěláním travnatého hřiště na polyfunkční hřiště se standardními rozměry a umělým povrchem. Dále jsou připravovány podklady pro rekonstrukci budovy stojící na zahradě na budovu pro

potřeby školní družiny, volnočasových aktivit školy a na uskladnění některých herních prvků na zimu.

**Celkové náklady projektu: pouze námět**

## **24. ZŠ NA VÝBĚŽKU – REKONSTRUKCE POVRCHU HŘIŠTĚ**

---



Prioritou námětu je umožnit dětem bezpečný pohyb na hřišti, které v současné době slouží k provozování sportovních aktivit cca 170 žákům, dále jako sportovní, hrací a odpočinková zóna pro školní družinu (50 žáků), dále je využíváno jako místo pořádání setkání žáků a rodičů při akcích školy a jako prostor pro setkávání s veřejností. Po 12 letech provozu hřiště již nelze využívat k původním účelům, hrozí nebezpečí úrazu. Povrch je silně zvlněn a potrhán, středové označení ve spojích vypadané, místa před brankou vydřená.

Řešením je jedna z následujících možností:

- sejmutí starého povrchu a jeho nahrazení novějším (multifunkčním a fotbalovým povrchem Varioslidex Sudreme 35), přičemž předpokládaná částka na rekonstrukce je **546 000,- Kč**,
- sejmutí starého povrchu a nahrazení novějším, tentokrát umělým trávničkem certifikovaným FIFA i UEFA s dlouhou životností, za celk.náklady **854 000,- Kč**,
- sejmutí starého povrchu a nahrazení novějším povrchem Tartan, nejodolnějším vůči povětrnostním vlivům, snadná údržba, s celk. náklady **1 158 000,- Kč**



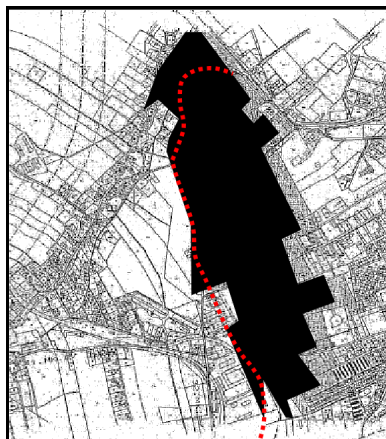
## 25. ZŠ OSTAŠOV - HŘIŠTĚ

---

**Odhadované náklady: pouze námět**

## 26. IN-LINE DRÁHA, LETIŠTĚ

---



**Celkové náklady projektu: odhad 33 000 000,- Kč**

## 27. DĚTSKÉ HŘIŠTĚ STARÝ HARCOV

---

**UZK** Nahlížení do katastru nemovitostí

Parcela Stavba Jednotka Řízení Mapa Nemovitosti na LV

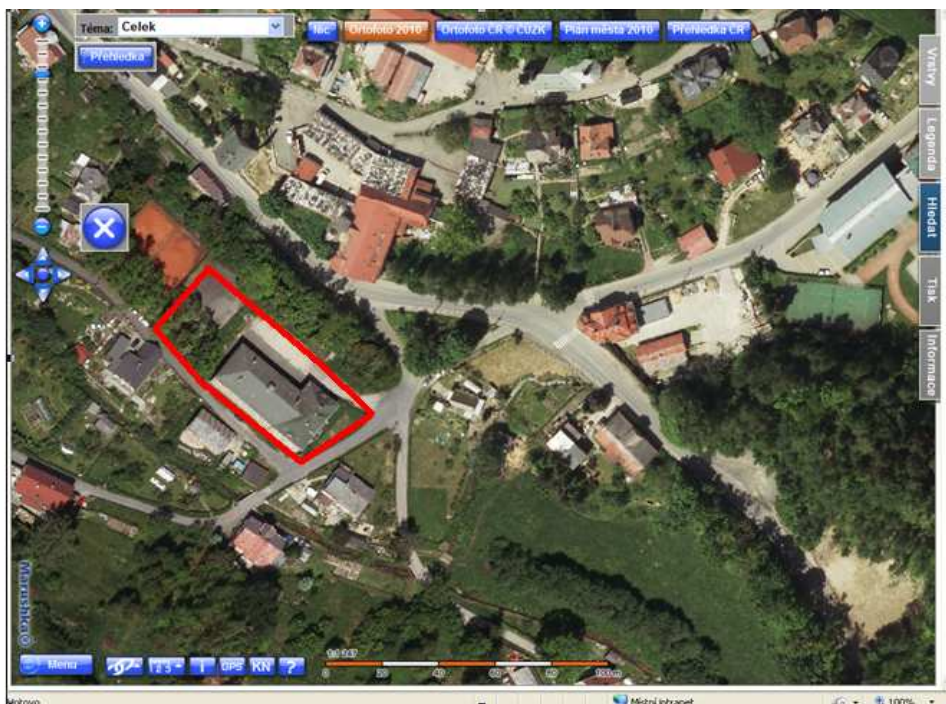
### Informace o parcele

Parcelní číslo:	938
Výměra [m <sup>2</sup> ]:	4114
Katastrální území:	Starý Harcov 682390
Číslo LV:	521
Typ parcely:	Parcela katastru nemovitostí
Mapový list:	DKM
Určení výměry:	Ze souřadnic v S-JTSK
Způsob využití:	sportoviště a rekreační plocha
Druh pozemku:	ostatní plocha

[Sousední parcely](#)

### Vlastníci, jiní oprávnění

Vlastnické právo		
Jméno/název	Adresa	Podíl
TĚLOVÝCHOVNÁ JEDNOTA STARÝ HARCOV	Liberec XV-Starý Harcov , Liberec, Liberec XV-Starý Harcov, 460 15	



Celkové náklady projektu: pouze námět

## 28. OBNOVA HŘIŠTĚ V OKOLÍ COLOSSEA

**CÚZK** Nahlížení do katastru nemovitostí

Parcela Stavba Jednotka Řízení Mapa Nemovitosti na LV

**Informace o parcele**

Parcelní číslo:	595
Výměra [m <sup>2</sup> ]:	864
Katastrální území:	Nové Pavlovice 682161
Číslo LV:	1072
Typ parcely:	Parcela katastru nemovitostí
Mapový list:	DKM
Určení výměry:	Ze souřadnic v S-JTSK
Způsob využití:	zeleň
Druh pozemku:	ostatní plocha

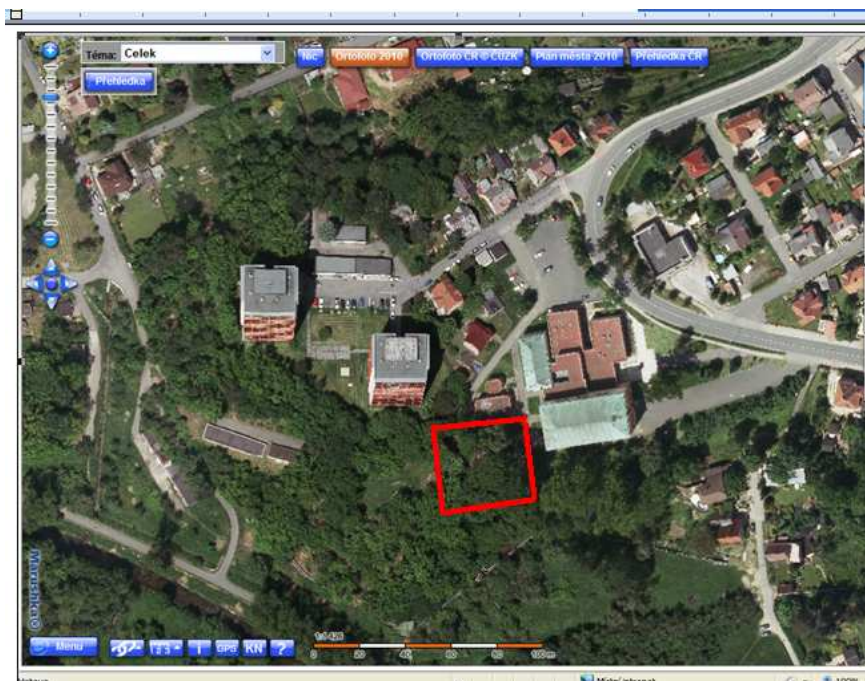
[Sousední parcely](#)

**Vlastníci, jiní oprávnění**

Vlastnické právo		
Jméno/název	Adresa	Podíl
MEZINÁRODNÍ CENTRUM UNIVERSIUM, o.p.s.	KOLOSEUM, Generála Svobody 83/47, Liberec, Liberec XIII-Nové Pavlovice, 460 13	

Zobrazení v grafickém prohlížeči





Celkové náklady projektu: pouze námět

## 29. VOLNOČASOVÁ PLOCHA – UL. KROPÁČKOVA

**ČÚZK** Nahlížení do katastru nemovitostí

Parcela   Stavba   Jednotka   Řízení   Mapa   Nemovitosti na LV

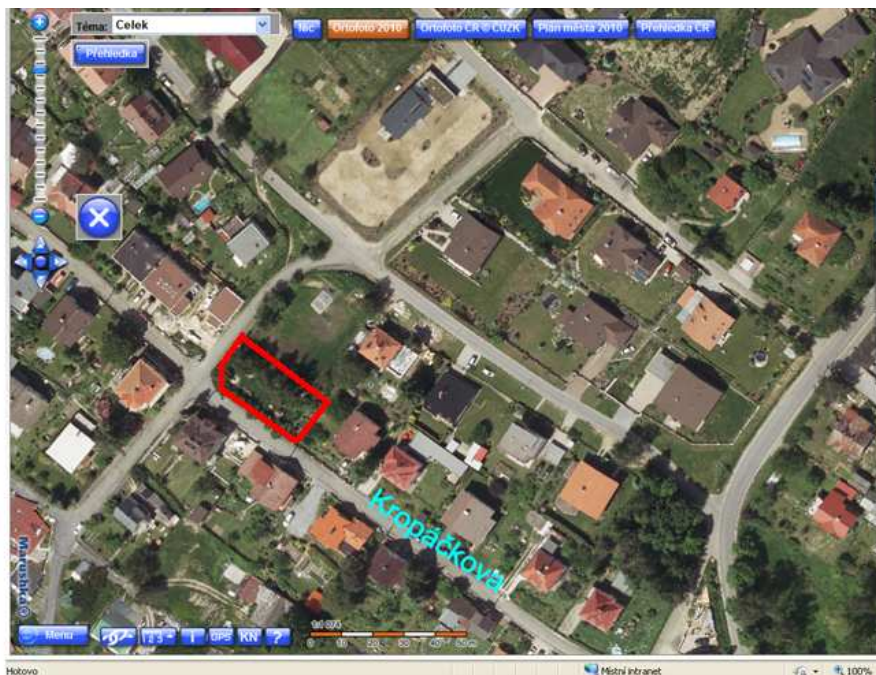
### Informace o parcele

Parcelní číslo:	2031/1
Výměra [m <sup>2</sup> ]:	348
Katastrální území:	Ruprechtice 682144
Číslo LV:	1
Typ parcely:	Parcela katastru nemovitostí
Mapový list:	DKM
Určení výměry:	Ze souřadnic v S-JTSK
Způsob využití:	manipulační plocha
Druh pozemku:	ostatní plocha

Sousední parcely

### Vlastníci, jiní oprávnění

Vlastnické právo		
Jméno/název	Adresa	Podíl
Statutární město Liberec	nám. Dr. E. Beneše 1/1, Liberec, Liberec I-Staré Město, 460 59	



**Celkové náklady projektu: pouze námět**

### 30. VOLNOČASOVÁ PLOCHA – UL. AMERICKÁ

**CÚZK** Nahlížení do katastru nemovitostí

Parcela Stavba Jednotka Řízení Mapa Nemovitosti na LV Banner a logo aplikace

**Informace o parcele**

Parcelní číslo:	4245
Výměra [m <sup>2</sup> ]:	323
Katastrální území:	Liberec 682039
Číslo LV:	1
Typ parcely:	Parcela katastru nemovitostí
Mapový list:	DKM
Určení výměry:	Ze souřadnic v S-JTSK
Způsob využití:	zeleň
Druh pozemku:	ostatní plocha

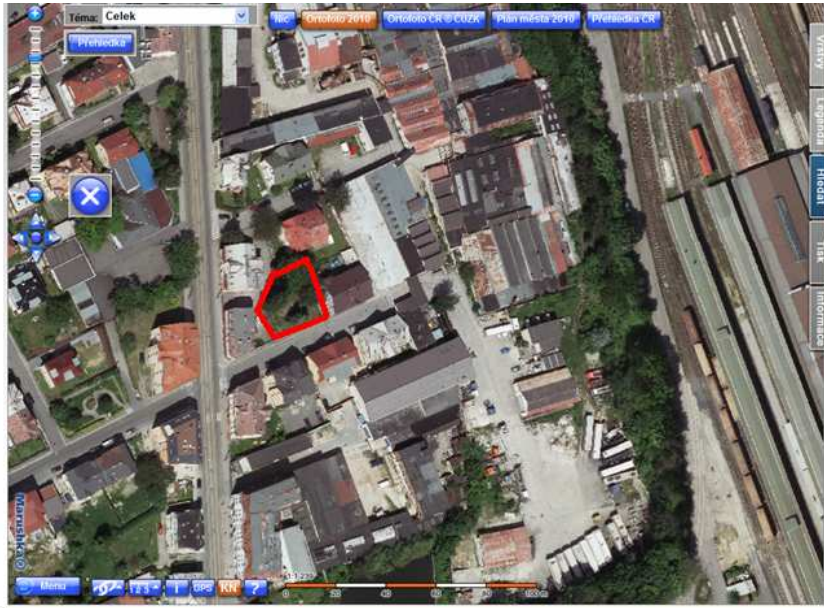
Zobrazení v grafickém prohlížeči

Sousední parcely

**Vlastníci, jiní oprávnění**

Vlastnické právo		
Jméno/název	Adresa	Podíl
Statutární město Liberec	nám. Dr. E. Beneše 1/1, Liberec, Liberec I-Staré Město, 460 59	





V současné době se zde nachází několik smrků a keřků a na chodníku před pozemkem stojí kontejnery na tříděný odpad, které pravděpodobně tvoří dojem skládky, protože se kolem nich dost často nachází různé odpady včetně starých kusů nábytku a lidé do „parčíku“ chodí venčit psy.

Návrh na řešení:

- úprava a prořezání stávajících smrků tak, aby se pod nimi dalo bez problémů projít a částečně stínily
- vytvoření pěšiny se zpevněným povrchem ve tvaru X, u které stojí dvě až tři lavičky
- v travnaté části parku dětskou houpačku, prolézačku či jiné herní prvky ze dřeva či plastu

- u vstupu do parku speciální odpadkový koš pro „pejskaře“ na psí exkrementy
- odsunutí barevných kontejnerů do zadní části ulice

**Celkové náklady projektu: pouze námět**

### 31. VOLNOČASOVÁ PLOCHA - FRANTIŠKOVSKÁ

**ÚZK** Nahlížení do katastru nemovitostí

Parcela Stavba Jednotka Řízení Mapa Nemovitosti na LV

**Informace o parcele**

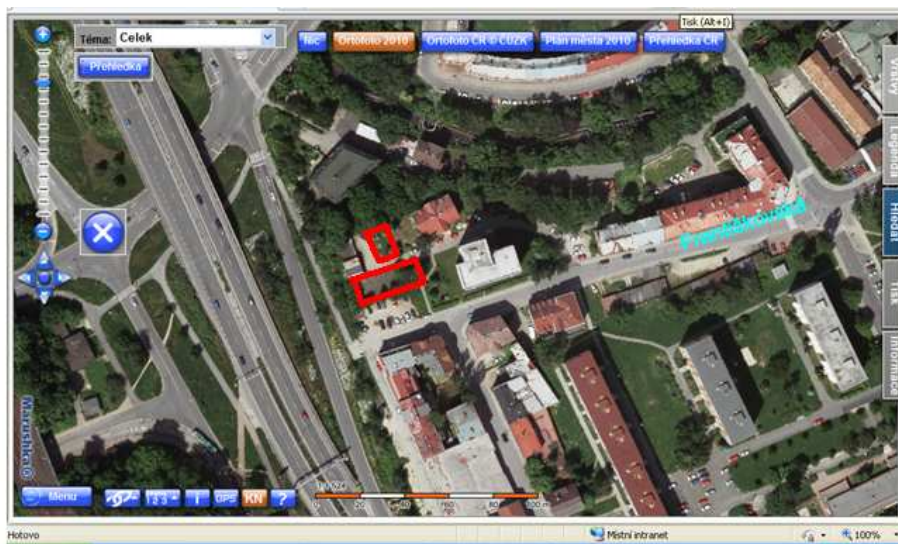
Parcelní číslo:	7/1
Výměra [m <sup>2</sup> ]:	448
Katastrální území:	Františkov u Liberce 682233
Číslo LV:	1
Typ parcely:	Parcela katastru nemovitostí
Mapový list:	DKM
Určení výměry:	Ze souřadnic v S-JTSK
Způsob využití:	jiná plocha
Druh pozemku:	ostatní plocha

Zobrazení v grafickém prohlížeči

**Sousední parcely**

**Vlastníci, jiní oprávnění**

Vlastnické právo		
Jméno/název	Adresa	Podíl
Statutární město Liberec	nám. Dr. E. Beneše 1/1, Liberec, Liberec I-Staré Město, 460 59	



**Celkové náklady projektu: pouze námět**




## 32. LOUKA U HLÁVKOVY UL. A PROSTOR KOLEM STRÁŽNÍHO KAMENE

**ÚZK** Nahližení do katastru nemovitosti

Parcela Stavba Jednotka Řízení Mapa Nemovitosti na LV

### Informace o parcele

Parcelní číslo:	1137/1
Výměra [m <sup>2</sup> ]:	146005
Katastrální území:	Ruprechtice 682144
Číslo LV:	1
Typ parcely:	Parcela katastru nemovitostí
Mapový list:	DKM
Určení výměry:	Ze souřadnic v S-JTSK
Způsob využití:	sportoviště a rekreační plocha
Druh pozemku:	ostatní plocha

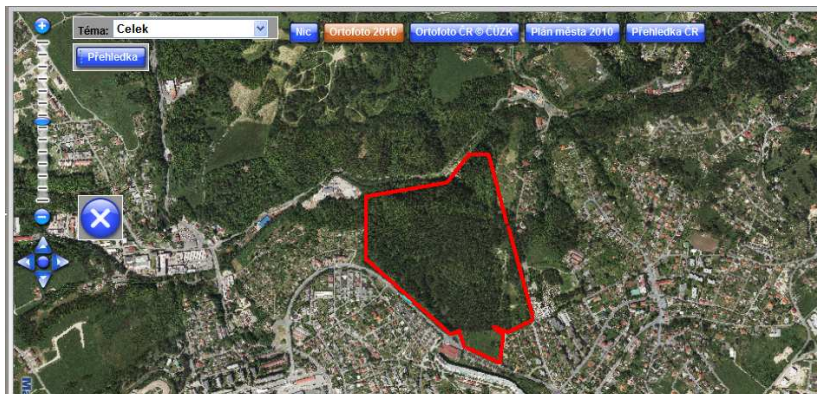


Zobrazení v grafickém prohlížeči

Sousední parcely

### Vlastníci, jiní oprávnění

Vlastnické právo		
Jméno/název	Adresa	Podíl
Statutární město Liberec	nám. Dr. E. Beneše 1/1, Liberec, Liberec I-Staré Město, 460 59	



Na záměr je vypracovaná projektová dok. z r. 2010.

Převážnou část regenerovaného území tvoří nyní zanedbané porosty ruprechtického lesíku s potokem, rybníčkem, dále 2 louky. Území slouží jako rekreační plocha pro obyvatele Ruprechtic. Prostor je z funkčního hlediska rozdělen na násl. čtyři oblasti:

- Prostor kolem Strážního kamene: projekt řeší vybudování systému zpevněných cest s živčným povrchem, pro využití staršími občany na procházky, pro pojezd kočárky, popř. in-line bruslení. Dále dětské hřiště s herními prvky, antuková plocha pro víceúčelové hřiště a venkovní fitness prvky. Dále je navržena klidová louka a ohniště.
- louka u Hlávkovy ul. – využití louky je omezeno zamokřením, je navrženo vytvoření mokřadu a odvedení vody do vodoteče.
- Ruprechtický lesík – regenerace stromů, kácení přestárých a nebezpečných stromů, prosvětlení lesíku, zejména podél cest a pěšin, vyčištění a prosvětlení plochy kolem rybníčku, umístění laviček. Celkově bude zachován přírodní charakter lokality.
- prostor za hřbitovem – rozvojová plocha pro ruprechtický hřbitov, parkování (zázemí pro návštěvníky), parkově upravená plocha

Realizace projektu bude znamenat rozšíření nabídky volnočasových aktivit pro různé věkové kategorie, což je velkou předností revitalizovaného území, pro malé děti, maminky s kočárky, pro seniory, pro sportovce, pro mládež.

**Odhadované náklady: 18 000 000,- Kč**

### 33. REGENERACE PLOCHY U DOMOVINY

**ÚZK** Nahlížení do katastru nemovitostí

Parcela Stavba Jednotka Řízení Mapa Nemovitosti na LV

**Informace o parcele**

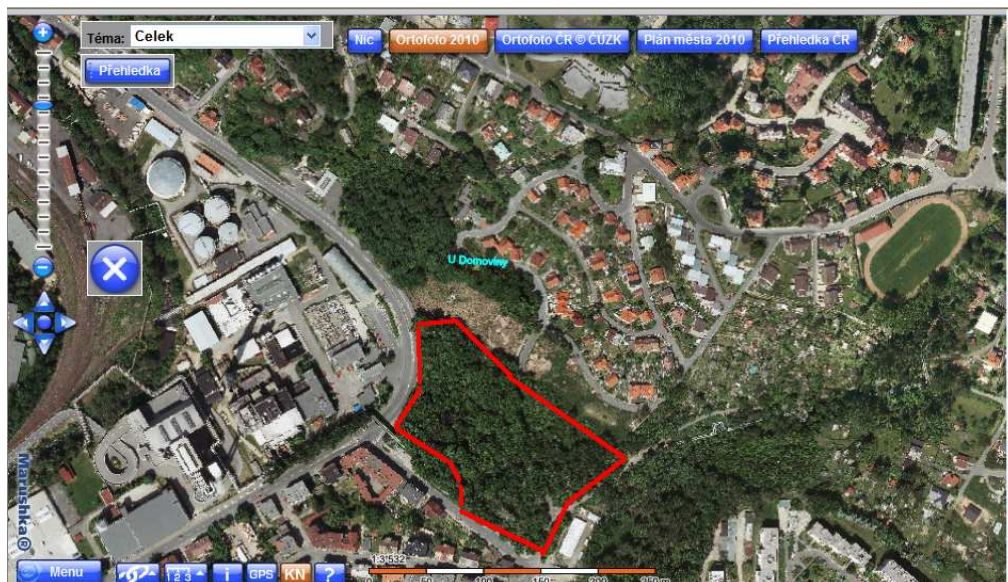
Parcelní číslo:	3817/1
Výměra [m <sup>2</sup> ]:	29517
Katastrální území:	Liberec 682039
Číslo LV:	1
Typ parcely:	Parcela katastru nemovitostí
Mapový list:	DKM
Určení výměry:	Grafičky nebo v digitalizované mapě
Druh pozemku:	lesní pozemek

[Zobrazení v grafickém prohlížeči](#)

[Sousední parcely](#)

**Vlastníci, jiní oprávnění**

Vlastnické právo		
Jméno/název	Adresa	Podíl
Statutární město Liberec	nám. Dr. E. Beneše 1/1, Liberec, Liberec-Staré Město, 460 59	



Na záměr je vypracovaná projektová dok. z r. 2010.

Řešená plocha se nachází v centru města, na pozemcích ve vlastnictví SML, výměra činí cca 18 500m<sup>2</sup>. Tato plocha navazuje na plochu lesíka nad teplárnou, na kterém v současné době probíhá regenerace. Spojením všech tří ploch (lesík nad teplárnou, lesík U Domoviny a Pod Sadem míru) vznikne rozsáhlá upravená plocha v centrum města, která bude mít charakter



centrálního parku, který dosud v Liberci chybí. Prostor tak bude sloužit rekreaci nejen pro obyvatele přilehlého sídliště Rochlice, ale i pro obyvatele z centra města.

Na pozemcích zájmového území bude provedeno kácení nemocných, nebezpečných stromů. Soliterní dřeviny a perspektivní porostní skupiny budou stabilizovány pěstebními opatřeními. Centrální rozsáhlá travnatá plocha U Domoviny bude rekultivována a bude zde vybudováno velké dětské hřiště. Dále budou odstraněny všechny staré skládky bioodpadů, stavebního odpadu a místo nich bude vybudována travnatá relaxační a rekreační plocha pro provozování jednoduchých sportovních aktivit. V okolí se nenacházejí žádné stabilizované komunikace, projekt navrhuje zřízení cest respektujících potřeby zpřístupnění plochy a posílení rekreačního využití krajiny. Celá plocha bude doplněna mobiliářem.

**Odhadované náklady: 4 000 000,- Kč**

## 34. REGENERACE PARKU BUDYŠÍNSKÁ

**ÚZK** Nahlížení do katastru nemovitostí

Parcela Stavba Jednotka Řízení Mapa Nemovitosti na LV

### Informace o parcele

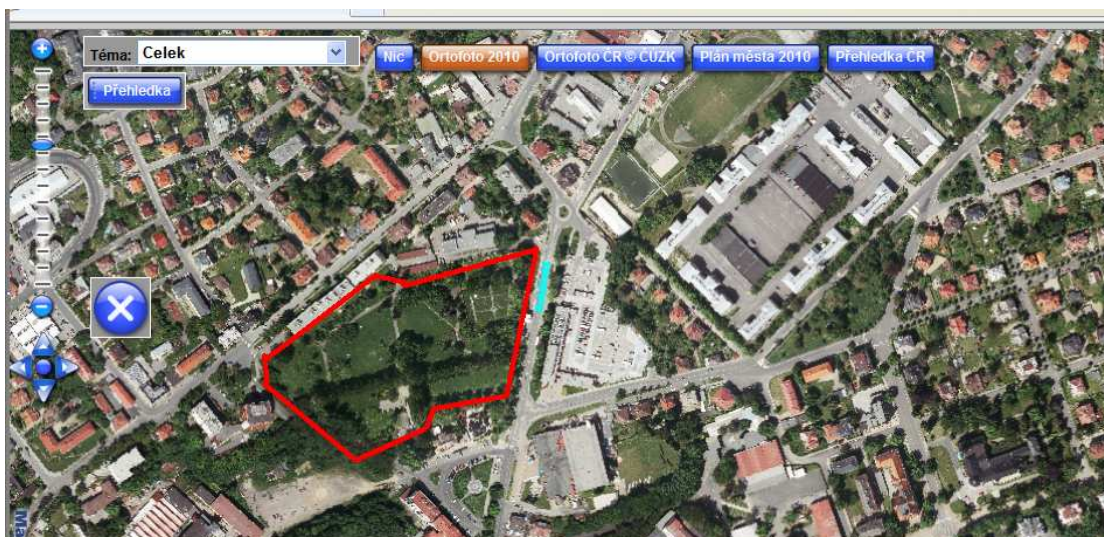
Parcelní číslo:	2255/1
Výměra [m <sup>2</sup> ]:	25042
Katastrální území:	Liberec 682039
Číslo LV:	1
Typ parcely:	Parcela katastru nemovitostí
Mapový list:	DKM
Určení výměry:	Ze souřadnic v S-JTSK
Způsob využití:	zeleň
Druh pozemku:	ostatní plocha



[Sousední parcely](#)

### Vlastníci, jiní oprávnění

Vlastnické právo		
Jméno/název	Adresa	Podíl
Statutární město Liberec	nám. Dr. E. Beneše 1/1, Liberec, Liberec I-Staré Město, 460 59	



Na projekt je vypracována projektová dokumentace a byl vydán územní souhlas. Jedná se o největší park v centru Liberce. Regenerace spočívá v sadových úpravách, dále ve vybudování nových přístupů, odpočívadel, dětských hřišť a sportovišť. Při regeneraci parku vzniknou příležitosti k novým aktivitám, které zde dosud chybí, plocha je využívána živelně, není vymezen prostor pro hru dětí, dospívající mládeže, pro odpočinek seniorů. Regrace navazuje na projekt Zahrada vzpomínek. Regenerací vznikne „moderní“ parkově upravená plocha s nabídkou nových aktivit pro děti a mládež, při zachování klidových míst pro odpočinek a relaxaci.

**Odhadované náklady: 12 000 000,- Kč**



## 35. PARK A HŘIŠTĚ MACHNÍN

**ÚZK** Nahlížení do katastru nemovitostí

Parcela Stavba Jednotka Řízení Mapa Nemovitosti na LV

### Informace o parcele

Parcelní číslo:	396/1
Výměra [m <sup>2</sup> ]:	23034
Katastrální území:	Machnín 689823
Číslo LV:	1
Typ parcely:	Parcela katastru nemovitostí
Mapový list:	DKM
Určení výměry:	Ze souřadnic v S-JTSK
Druh pozemku:	trvalý travní porost

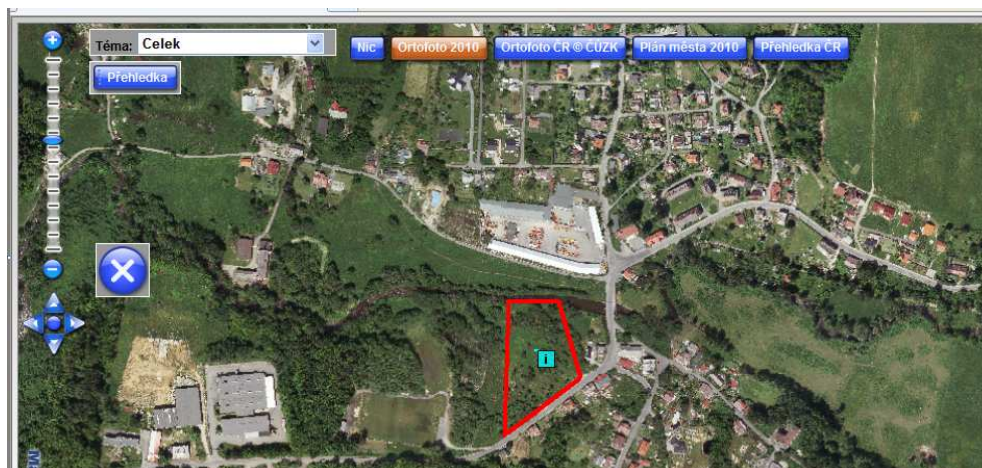


Zobrazení v grafickém prohlížeči

[Sousední parcely](#)

### Vlastníci, jiní oprávnění

Vlastnické právo		
Jméno/název	Adresa	Podíl
Statutární město Liberec	nám. Dr. E. Beneše 1/1, Liberec, Liberec I-Staré Město, 460 59	



V roce 1990 provedl tehdy ještě státní statek navážku asi 1,5 m zeminy směrem k silnici Rynoltická, druhá polovina směrem k Nise zůstala v původní výšce bez navážky jako povodňová oblast. Od té doby je zde jen nálet plevelů, vzrostlé náletové stromy a bažina. Návrh projektu obsahuje několik možností využití uvedeného pozemku - hlavně pro výstavbu školního hřiště, které přilehlá škola nemá. Dále dalších hřišť a odpočinkového prostoru pro důchodce a matky s dětmi, neboť v obci nic takového není, jen silnice. Chodník je zde jen v malé části ulice Staré.

**Odhadované náklady: pouze námět**