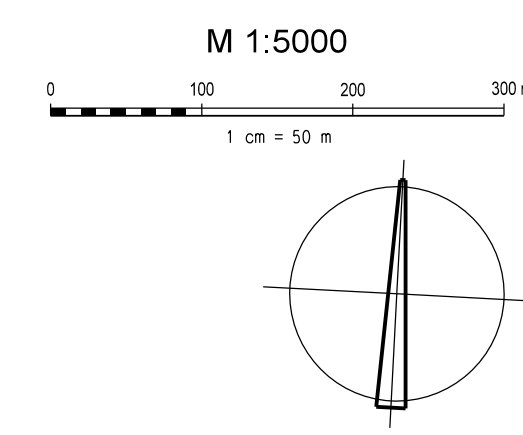
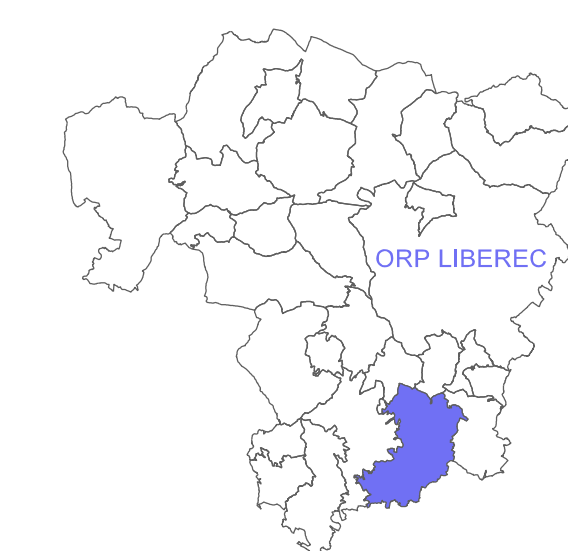


ÚZEMNÍ PLÁN BÍLÁ

KOORDINAČNÍ VÝKRES



LEGENDA - část I.

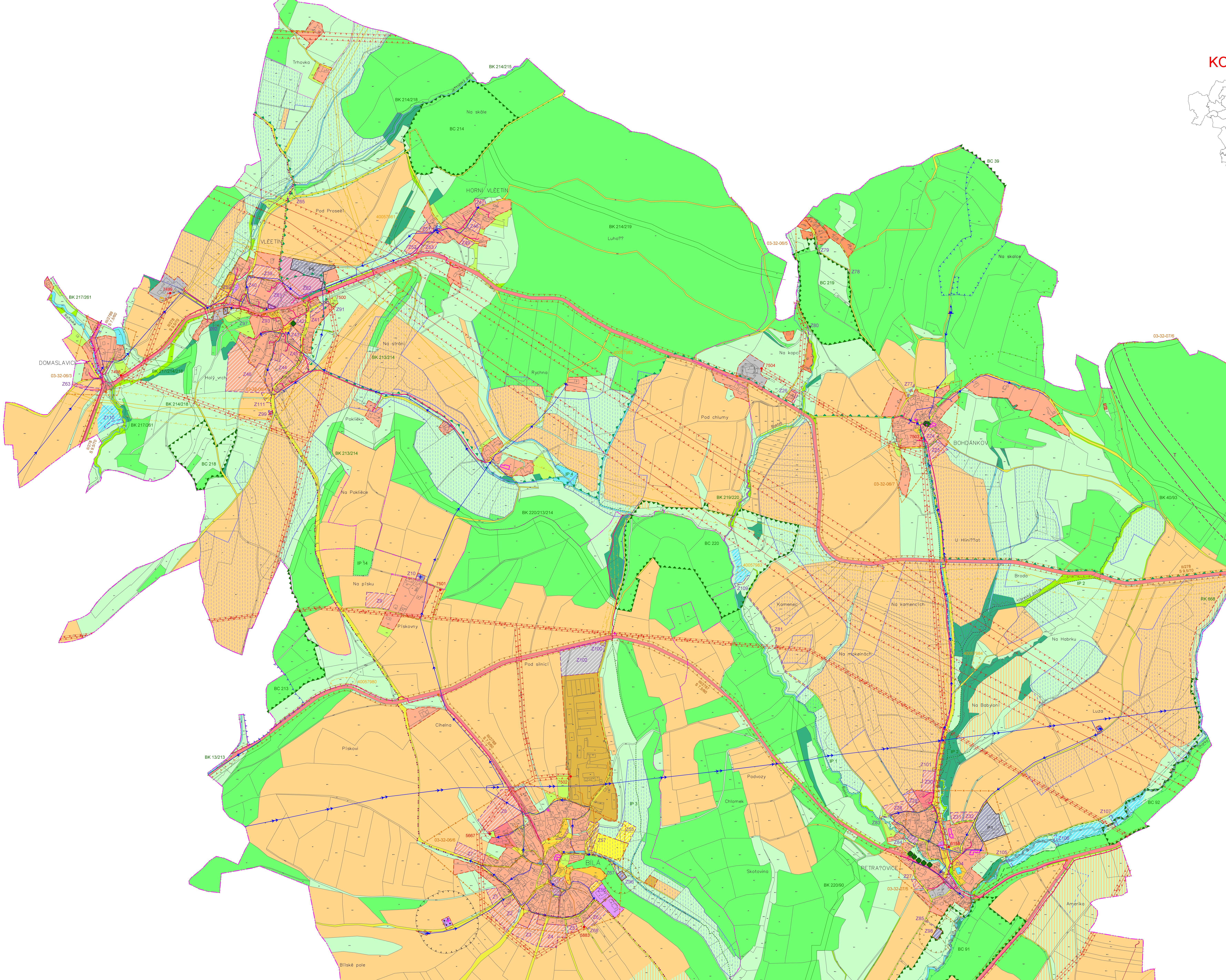
- LIMITY VYUŽITÍ ÚZEMÍ**
- KULTURNÍ LIMITY**
 - OCHRANA NEMOVITÝCH KULTURNÍCH PAMÁTEK
 - nemovité kulturní památky
 - ARCHEOLOGICKÁ PAMÁTKA
 - hradiště
 - ARCHEOLOGICKÉ NÁLEZY
 - území s archeologickými nálezy
 - PŘÍRODNÍ LIMITY**
 - OCHRANA PŘÍRODY A KRAJINY
 - vládnoucí ochrana krajiny
 - přírodní park (PP)
 - PP částka
 - významný krajinný prvek (VKP)
 - VKP registrovaný
 - VKP se zápisem
 - močlady
 - úrodné nivy
 - památný strom
 - územní systém ekologické stability (ÚSES)
 - ÚSES regionální
 - regionální biocentrum - RC
 - funkční
 - regionální biokoridor - RK
 - funkční
 - ÚSES lokální
 - lokální biocentrum - BC
 - funkční
 - lokální biokoridor - BK
 - funkční
 - interakční prvky ÚSES - IP
 - lesní pozemky
 - ochrana pozemků určených k plnění funkcí lesa
 - vzdálenost 50m od okraje lesa
 - TECHNICKÉ LIMITY**
 - OCHRANA DOPRAVNÍ INFRASTRUKTURY
 - ochranné pásmo silnic I. a III. třídy - 15m
 - katégorie silnic**
 - III/2710, III/2711, III/2713, III/2767, III/2768, III/2769
 - III/2712
 - III/2714
 - III/2715
 - ochranné pásmo letiště**
 - OCHRANA TECHNICKÉ INFRASTRUKTURY**
 - zásobování vodou
 - sádkový vodotěs
 - ochranné pásmo vodovodního řadu
 - vodovodní řad do průměru 500 mm - 1,5m
 - odpaličkování a čistění odpadních vod
 - ochranné pásmo čistírny odpadních vod - 50m
 - ochranné pásmo kanalizačního řadu - 1,5m
 - kanalizace spláskavá do průměru 500 mm
 - kanalizace dešťová do průměru 500 mm
 - zásobování elektrickou energií
 - ochranné pásmo elektroenergetického díla pro zařízení vylučující napětí 110kV - 110kV
 - nadzemní vedení VVN 220kV - 20m/20m
 - nadzemní vedení VVN 110kV - 15m/15m
 - nadzemní vedení VN 35kV a trafostanice - 10m/7m
 - zásobování plynem
 - ochranné pásmo VTL plynovodu a regulační stanice - 4m
 - bezpečnostní pásmo VTL plynovodu
 - VTL plynovodu do DN 100 - 15m
 - VTL plynovodu do DN 250 - 20m
 - VTL plynovodu nad DN 250 - 40m
 - ochranné pásmo radiorelévé trasy
 - ochranné pásmo komunikačního vedení
 - VYTVAŘENÍ A OCHRANA ZDRAVÝCH A BEZPEČNÝCH ŽIVOTNÍCH PODMÍNEK**
 - OCHRANA HRSTVOVA
 - ochranné pásmo hrstava - 100m
 - OCHRANA PODZEMNÍCH A POVRCHOVÝCH VOD
 - ochranné pásmo vodních zdrojů
 - ochranná oblast přírodní akumulace vod CHOPAV Severočeská kláda
 - ochranné pásmo vodního zdroje 3 studně Karány povodí vodárenského toku Jizery
 - ochranné pásmo místních vodních zdrojů
 - vodního zdroje 2 stupně obábní vodovod Libeč - vlt LT-4 Borohánkov - jímec zářez
 - vodního zdroje 1 stupně Trautkovič - vlt LT-4 Hradčany - studna Borohánkov - jímec zářez
 - OCHRANA PŘED ZAPLAVAMI
 - záplavové území Mělnický ÚTOZ
 - OCHRANA ZEMĚDĚLSKÉHO PŮDNIHO FONDU
 - odvodněné pozemky
 - hlavní odvodňovací zařízení
 - OCHRANNÁ PÁSMA CHOVU HOSPODÁŘSKÝCH ZVÍŘAT
 - ochranné pásmo chovu prasat v Kohoutovicích
 - DOPRAVNÍ INFRASTRUKTURA**
 - ZÁŘÍZENÍ HROMADNÉ DOPRAVY**
 - autobusové zastávky
 - CYKLISTICKÁ A PĚŠÍ DOPRAVA**
 - cyklokoridor nadregionální
 - T 3049
 - T 14
 - pěší chodníky
 - turistická stezky
 - TECHNICKÁ INFRASTRUKTURA**
 - PLOCHY TECHNICKÉ INFRASTRUKTURY**
 - vodní zdroj
 - vodjem
 - terézní stanice
 - částka odpadních vod
 - trafostanice odněná
 - trafostanice složárna
 - regulační stanice plynu
 - TRASY TECHNICKÉ INFRASTRUKTURY**
 - nadzemní vedení VVN 400kV
 - nadzemní vedení VVN 220kV
 - nadzemní vedení VVN 110kV
 - nadzemní vedení VN 35kV
 - VTL plynovodu
 - HRANICE**
 - HRANICE ŘEŠENÉHO ÚZEMÍ (ÚZEMÍ OBCE)
 - HRANICE KATASTRÁLNÍCH ÚZEMÍ
 - Bílá č.č.0, Hrástany u č.č.0, Chvalčovice, Petrařovice, Václav u Bíla
 - HRANICE ÚZEMÍ K PŘÍKLONĚNÍ DO OBCE PROSEČ p.j.
 - ZASTAVĚNÉ ÚZEMÍ K 31.12.2010
 - ZASTAVITELNÉ PLOCHY
 - PLOCHY PŘESTAVBY
 - HRANICE SOUVISLE ZASTAVĚNÉHO ÚZEMÍ

LEGENDA - část II.

- PLOCHY S ROZDILNÝM ZPŮSOBEM VYUŽITÍ**
 - podrobnější členění ploch dle §4 - §19 vyhlášky č. 501/2006 Sb. v platném znění
- PLOCHY BYDLENÍ**
 - bytové domy
 - rodinné domy
- PLOCHY REKREACE**
 - ubytovací rekreační zařízení
 - stavení pro odpočinkovou rekreaci
- PLOCHY OBČANSKÉHO VYBAVENÍ**
 - veřejná infrastruktura
 - školní a sportovní
 - komerční zařízení
 - rehabilitační
- PLOCHY VEŘEJNÝCH PROSTRANSTVÍ**
 - veřejná prostranství, veřejná zelen
- PLOCHY SMÍŠENÉ OBÝTNÉ**
 - bydlení, občanské vybavení
- PLOCHY DOPRAVNÍ INFRASTRUKTURY**
 - síťová doprava
 - síťové II. a III. třídy
 - místní a lokální komunikace
 - železniční trasy
- PLOCHY TECHNICKÉ INFRASTRUKTURY**
 - technická infrastruktura
- PLOCHY VÝROBY A SKLADOVÁNÍ**
 - výroba a sklady
 - zemědělská výroba
- PLOCHY SMÍŠENÉ VÝROBNÍ**
 - zemědělská a průmyslová výroba
- PLOCHY VODNÍ A VODOHOSPODÁŘSKÉ**
 - vodní plochy a toky
- PLOCHY ZEMĚDĚLSKÉ**
 - orná půda
 - travní porosty
 - zahrady a sady
- PLOCHY LESNÍ**
 - pozemky určené k plnění funkcí lesa
- PLOCHY PŘÍRODNÍ**
 - viz PŘÍRODNÍ LIMITY legenda - část I.
- PLOCHY SMÍŠENÉ NEZASTAVĚNÉHO ÚZEMÍ**
 - výhledový území na rekreační plochy
- PLOCHY S JINÝM ZPŮSOBEM VYUŽITÍ**
 - doplnění detailní ploch s jiným způsobem využití než stanoví §4 - §19 vyhlášky č. 501/2006 Sb. v platném znění
 - PLOCHY KOJALNĚ ZELENÉ**
 - aleje, doprovodná zelen

Použití software: MicroStation GeoGraphics 08.05.02.10

A
B



| | |
|-------------------------------------|--|
| POŘIZOVATEL: | MAGISTRÁT MĚSTA LIBEREC |
| ZPRACOVATEL: | Ing. arch. M. Štěpánek ARCHSERVIS, LIBEREC |
| NADŘÍZENÝ ORGÁN ÚZEMNÍHO PLÁNOVÁNÍ: | KO LIBERECÉHO KRAJE OUPĚŘ |
| SCHWALZOVACÍ ORGÁN: | ZASTUPITELSTVO OBCE BÍLÁ |
| ČÍSLO ZÁKAZKY: 1 07 08 | DATUM: duben 2011 |
| ČÍSLO VÝKRESU: 5 | |