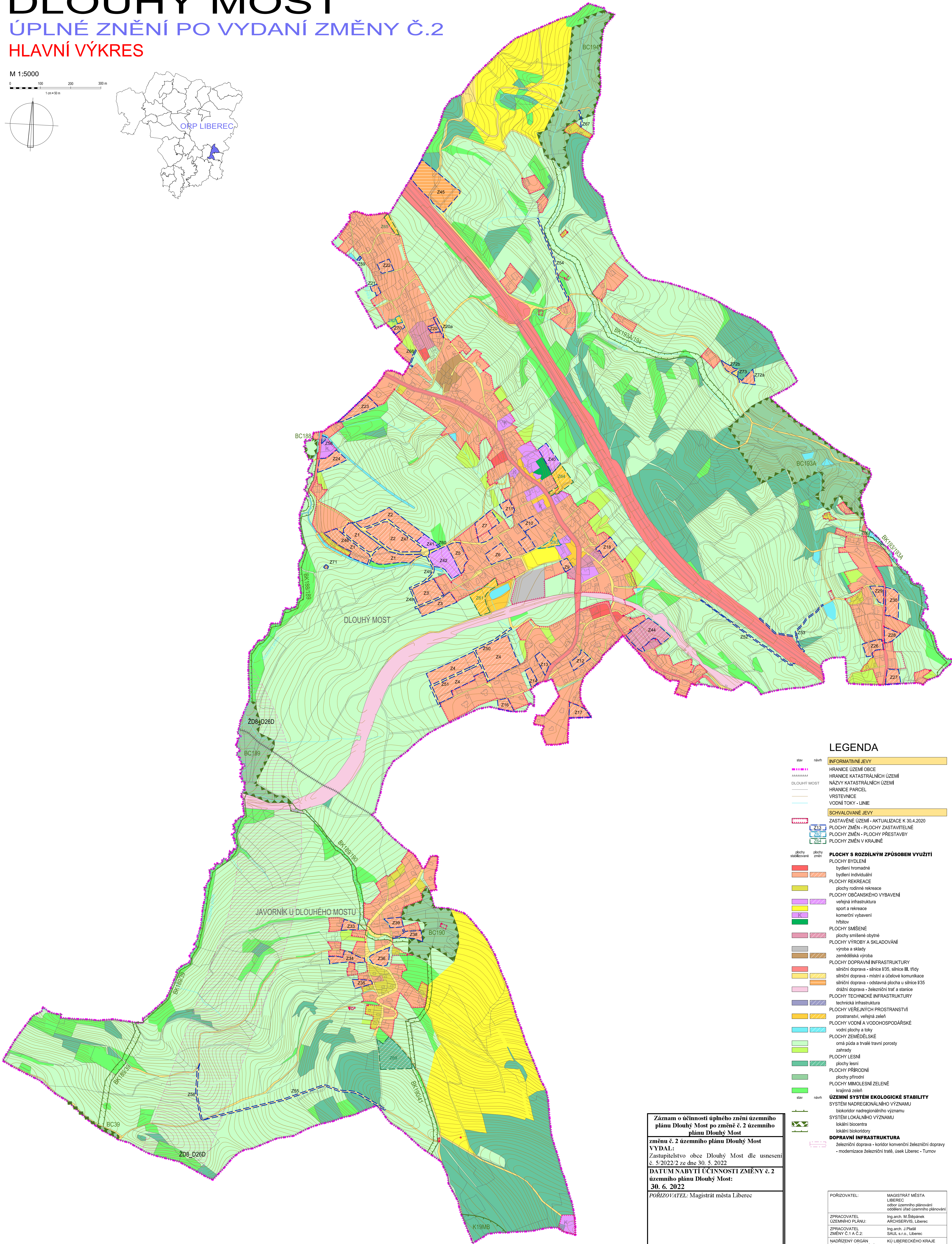
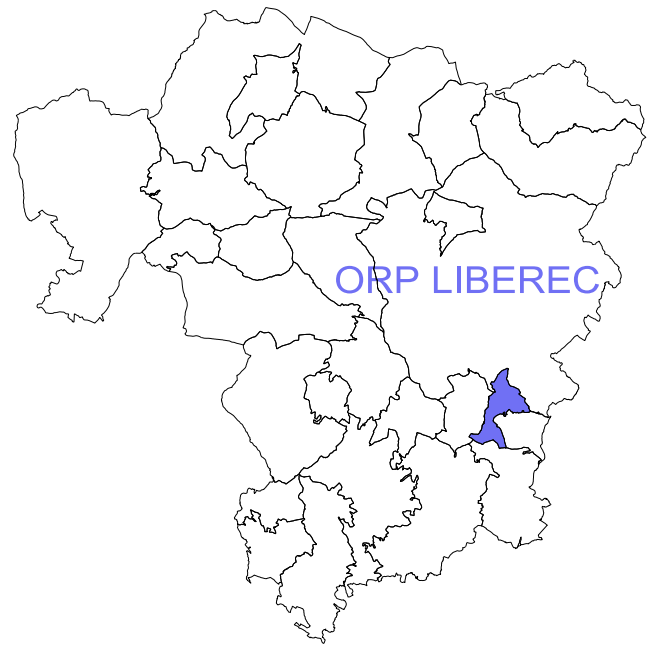
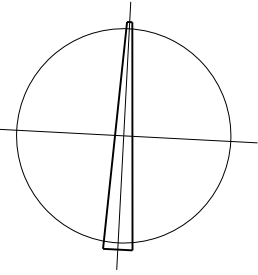
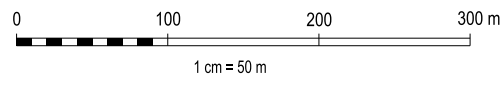


# ÚZEMNÍ PLÁN DLOUHÝ MOST

## ÚPLNÉ ZNĚNÍ PO VYDÁNÍ ZMĚNY Č.2 HLAVNÍ VÝKRES

M 1:5000



### LEGENDA

	star	<b>INFORMATIVNÍ JEVI</b>
	hranice	<b>HRANICE ÚZEMÍ OBCE</b>
	hranice katastrálních území	<b>HRANICE KATASTRÁLNÍCH ÚZEMÍ</b>
	názevy katastrálních území	<b>NÁZVY KATASTRÁLNÍCH ÚZEMÍ</b>
	hranice parcel	<b>HRANICE PARCEL</b>
	vrstevnice	<b>VRSTEVNICE</b>
	vodní toky - linie	<b>VRSTEVNICE</b>
	vodní toky - linie	<b>VRSTEVNICE</b>
	<b>SCHVALOVANÉ JEVI</b>	
	ZASTAVĚNÉ ÚZEMÍ - AKTUALIZACE K 30.4.2020	<b>ZASTAVĚNÉ ÚZEMÍ - AKTUALIZACE K 30.4.2020</b>
	Z13	<b>PLOCHY ZMĚN - PLOCHY ZASTAVITELNÉ</b>
	Z52	<b>PLOCHY ZMĚN - PLOCHY ZASTAVBY</b>
	Z64	<b>PLOCHY ZMĚN V KRAJINĚ</b>
	<b>PLOCHY S ROZDÍLNÝM ZPŮSOBEM VYUŽITÍ</b>	
	<b>PLOCHY BYDLENÍ</b>	
	bydlení hromadné	
	bydlení individuální	
	<b>PLOCHY REKREACE</b>	
	plochy rodinné rekreace	
	<b>PLOCHY OBČANSKÉHO VYBAVENÍ</b>	
	veřejná infrastruktura	
	sport a rekreace	
	komerční vybavení	
	hřbitov	
	<b>PLOCHY SMÍŠENÉ</b>	
	plochy smíšené obytné	
	<b>PLOCHY VÝROBY A SKLADOVÁNÍ</b>	
	výroba a sklady	
	zemědělská výroba	
	<b>PLOCHY DOPRAVNÍ INFRASTRUKTURY</b>	
	silniční doprava - silnice I/35, silnice III, třidy	
	silniční doprava - místní a účelové komunikace	
	silniční doprava - odstavná plocha u silnice I/35	
	dražní doprava - železniční trať a stanice	
	<b>PLOCHY TECHNICKÉ INFRASTRUKTURY</b>	
	technická infrastruktura	
	<b>PLOCHY VEŘEJNÝCH PROSTRANSTVÍ</b>	
	prostranství, veřejná zeleň	
	<b>PLOCHY VODNÍ A VODOHOSPODÁRSKÉ</b>	
	vodní plochy a toky	
	<b>PLOCHY ZEMĚDĚLSKÉ</b>	
	orná půda a trvalé travní porosty	
	zahrady	
	<b>PLOCHY LESNÍ</b>	
	plochy lesní	
	<b>PLOCHY PŘÍRODNÍ</b>	
	plochy přírodní	
	<b>PLOCHY MIKROLESNÍ ZELEŇ</b>	
	krajinná zeleň	
	<b>ÚZEMNÍ SYSTÉM EKOLOGICKÉ STABILITY</b>	
	<b>SYSTÉM NADREGIONÁLNÍHO VÝZNAMU</b>	
	biokoridor nadregionálního významu	
	<b>SYSTÉM LOKÁLNÍHO VÝZNAMU</b>	
	lokální biocentra	
	lokální biokoridory	
	<b>DOPRAVNÍ INFRASTRUKTURA</b>	
	železniční doprava - koridor konvenční železniční dopravy	
	- modernizace železniční tratě, úsek Liberec - Turnov	

Záznam o účinnosti úplného znění územního plánu Dlouhý Most po změně č. 2 územního plánu Dlouhý Most  
VYDAL:  
Zastupitelstvo obce Dlouhý Most dle usnesení č. 5/2022/2 ze dne 30. 5. 2022  
DATUM NABYTÍ ÚČINNOSTI ZMĚNY č. 2 územního plánu Dlouhý Most:  
30. 6. 2022  
POŘIZOVATEL: Magistrát města Liberec

Radim Stanka  
oprávněná úřední osoba pořizovatele, Odbor územního plánování

POŘIZOVATEL:	MAGISTRÁT MĚSTA LIBEREC odbor územního plánování odštěpení úřadu územního plánování
ZPRACOVATEL ÚZEMNÍHO PLÁNU:	Ing.arch. M.Štěpánek ARCHSERVIS, Liberec
ZPRACOVATEL ZMĚNY Č.1 A Č.2:	Ing.arch. J.Plašić SAUL s.r.o., Liberec
NADŘÍZENÝ ORGÁN ÚZEMNÍHO PLÁNOVÁNÍ:	KU LIBERECÉHO KRAJE OU/PS
SCHVALUJÍCÍ ORGÁN:	ZASTUPITELSTVO OBCE DLOUHÝ MOST
ČÍSLO ZAKÁZKY: 008/2021	DATUM: květen 2022
	ČÍSLO VÝKRESU 2