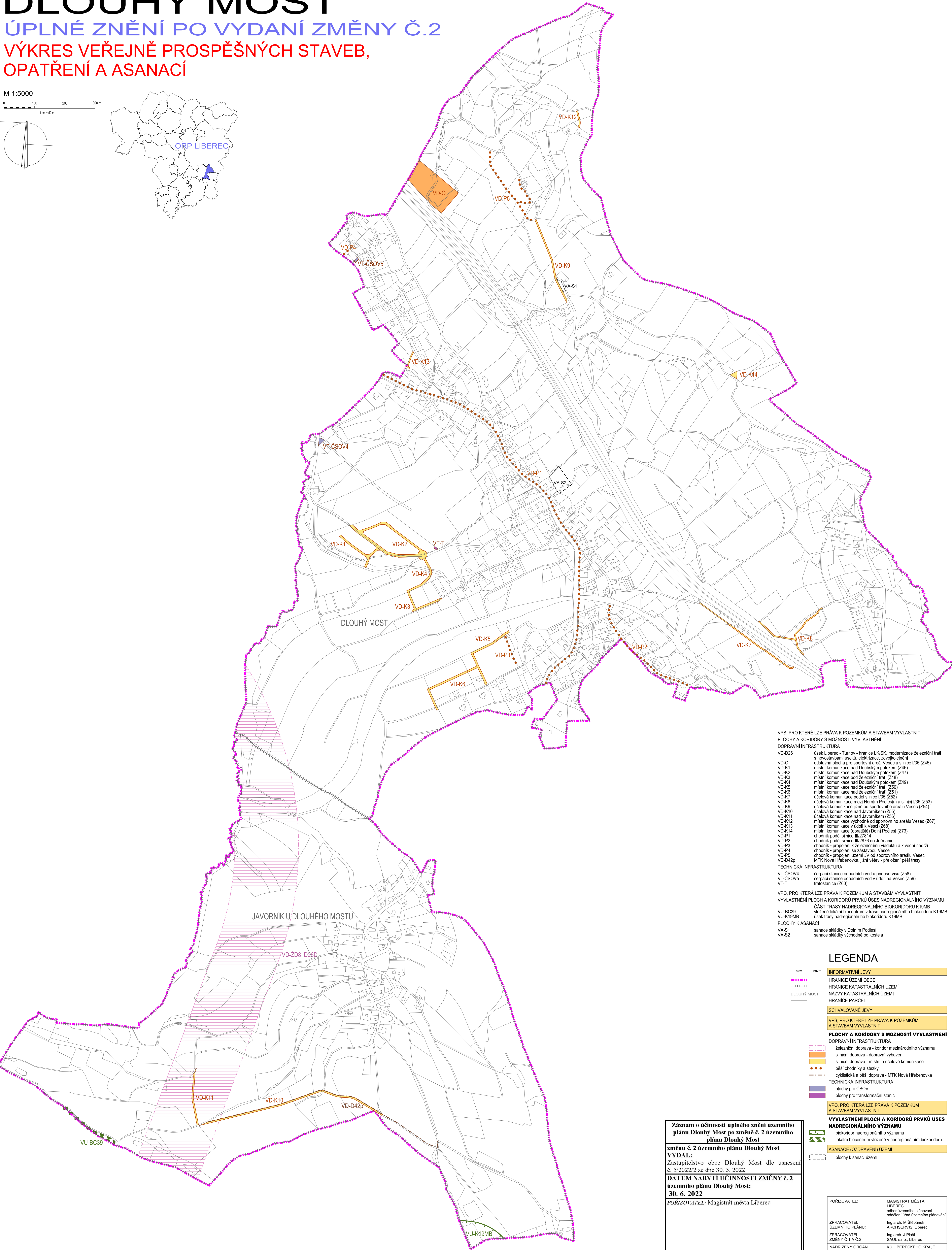
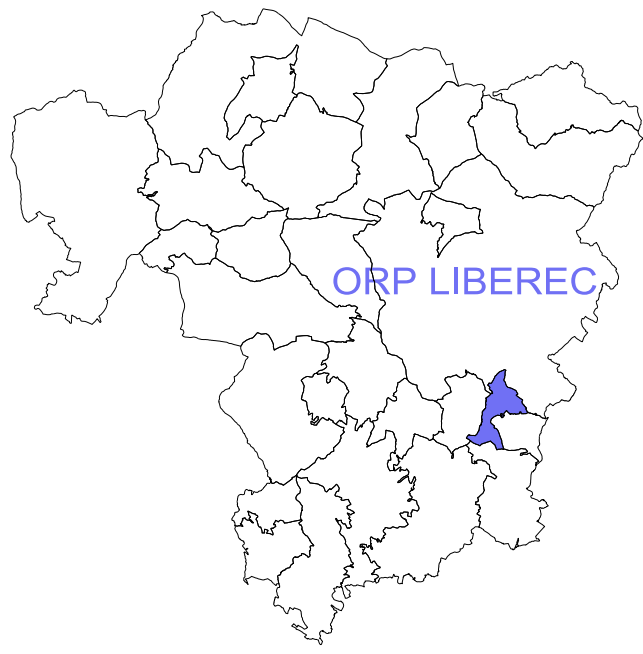
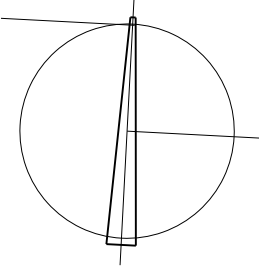
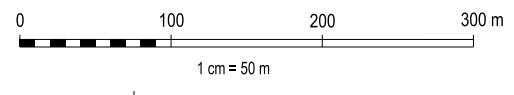


ÚZEMNÍ PLÁN DLOUHÝ MOST

ÚPLNÉ ZNĚNÍ PO VYDANÍ ZMĚNY Č.2

VÝKRES VEŘEJNĚ PROSPĚŠNÝCH STAVEB, OPATŘENÍ A ASANACÍ

M 1:5000



- VPS, PRO KTERÉ LZE PRÁVA K POZEMKŮM A STAVBÁM VYVLASTNIT**
PLOCHY A KORIDORY S MOŽNOSTÍ VYVLASTNĚNÍ
- DOPRAVNÍ INFRASTRUKTURA**
- VD-D26 úsek Liberec - Turnov - hranice LKSK, modernizace železniční trati s novostavbami úseku elektrizace, zvojelejší odstavňová plocha pro sportovní areál Vesec u silnice I/35 (Z45)
 - VD-O odstavňová plocha pro sportovní areál Vesec u silnice I/35 (Z45)
 - VD-K1 místní komunikace nad Doubským potočkem (Z46)
 - VD-K2 místní komunikace nad Doubským potočkem (Z47)
 - VD-K3 místní komunikace pod železniční tratí (Z48)
 - VD-K4 místní komunikace nad Doubským potočkem (Z49)
 - VD-K5 místní komunikace nad železniční tratí (Z50)
 - VD-K6 místní komunikace nad železniční tratí (Z51)
 - VD-K7 účelová komunikace podél silnice I/35 (Z52)
 - VD-K8 účelová komunikace mezi Horním Podlěsem a silnicí I/35 (Z53)
 - VD-K9 účelová komunikace jižně od sportovního areálu Vesec (Z54)
 - VD-K10 účelová komunikace nad Javorníkem (Z55)
 - VD-K11 účelová komunikace nad Javorníkem (Z56)
 - VD-K12 místní komunikace východně od sportovního areálu Vesec (Z67)
 - VD-K13 místní komunikace v údolí k Vesce (Z68)
 - VD-K14 místní komunikace (obratňů) Dolní Podleší (Z73)
 - VD-P1 chodník podél silnice III/27814
 - VD-P2 chodník - propojení k železničnímu vřaduktu a k vodní nádrži
 - VD-P3 chodník - propojení se zastavbou Vesce
 - VD-P4 chodník - propojení území JV od sportovního areálu Vesec
 - VD-D42p MTK Nová Hřibetovka, jižní vjezd - přeložení pěší trasy
- TECHNICKÁ INFRASTRUKTURA**
- VT-ČSOV4 čerpací stanice odpadních vod u pneuservisů (Z58)
 - VT-ČSOV5 čerpací stanice odpadních vod v údolí na Vesce (Z59)
 - VT-T trafostanice (Z60)
- VPO, PRO KTERÁ LZE PRÁVA K POZEMKŮM A STAVBÁM VYVLASTNIT**
VYVLASTNĚNÍ PLOCH A KORIDORŮ PRVŮ ÚSES NADREGIONÁLNÍHO VÝZNAMU
- ČÁST TRASY NADREGIONÁLNÍHO BIOKORIDORU K19MB
 - VU-BC39 vložné lokální biocentrum v trase nadregionálního biokoridoru K19MB
 - VU-K19MB úsek trasy nadregionálního biokoridoru K19MB
- PLOCHY K ASANACÍ**
- VA-S1 sanace skládky v Dolním Podleší
 - VA-S2 sanace skládky východně od křesla

LEGENDA

- stav** **návrh**
- INFORMATIVNÍ JEVI**
- HRANICE ÚZEMÍ OBCE
 - HRANICE KATASTRÁLNÍCH ÚZEMÍ
 - NÁZVY KATASTRÁLNÍCH ÚZEMÍ
 - HRANICE PARCEL
- SCHVALOVANÉ JEVI**
- VPS, PRO KTERÉ LZE PRÁVA K POZEMKŮM A STAVBÁM VYVLASTNIT**
- PLOCHY A KORIDORY S MOŽNOSTÍ VYVLASTNĚNÍ**
- DOPRAVNÍ INFRASTRUKTURA**
- železniční doprava - koridor mezinárodního významu
 - silniční doprava - dopravní vybavení
 - silniční doprava - místní a účelové komunikace
 - pěší chodníky a stěžky
 - cyklistická a pěší doprava - MTK Nová Hřibetovka
- TECHNICKÁ INFRASTRUKTURA**
- plochy pro ČSOV
 - plochy pro transformační stanice
- VPO, PRO KTERÁ LZE PRÁVA K POZEMKŮM A STAVBÁM VYVLASTNIT**
- VYVLASTNĚNÍ PLOCH A KORIDORŮ PRVŮ ÚSES NADREGIONÁLNÍHO VÝZNAMU**
- biokoridor nadregionálního významu
 - lokální biocentrum vložné v nadregionálním biokoridoru
- ASANACE (OZDRAVĚNÍ) ÚZEMÍ**
- plochy k sanaci území

Záznam o účinnosti úplného znění územního plánu Dlouhý Most po změně č. 2 územního plánu Dlouhý Most

VYDAL:
Zastupitelstvo obce Dlouhý Most dle usnesení č. 5/2022/2 ze dne 30. 5. 2022

DATUM NABYTÍ ÚČINNOSTI ZMĚNY č. 2 územního plánu Dlouhý Most:
30. 6. 2022

POŘIZOVATEL: Magistrát města Liberec

Radim Stanka
oprávněná úřední osoba pořizovatele, Odbor územního plánování

POŘIZOVATEL:	MAGISTRÁT MĚSTA LIBEREC odbor územního plánování odštěpný úřad územního plánování
ZPRACOVATEL ÚZEMNÍHO PLÁNU:	Ing. arch. M. Štěpánek ARCHSERVIS, Liberec
ZPRACOVATEL ZMĚNY Č.1 A Č.2:	Ing. arch. J. Plašil SAUL s.r.o., Liberec
NADŘÍZENÝ ORGÁN ÚZEMNÍHO PLÁNOVÁNÍ:	KU LIBERECÉHO KRAJE OU/PSR
SCHVALUJÍCÍ ORGÁN:	ZASTUPITELSTVO OBCE DLOUHÝ MOST
ČÍSLO ZAKÁZKY:	008/2021
DATUM:	květen 2022
ČÍSLO VÝKRESU:	4