

INFORMATIVNÍ JEVY

| STAV | NÁVRH | ÚZEMNÍ REZERVY |
|---------------------|-------|----------------|
| ■ ■ ■ ■ ■ ■ ■ ■ ■ ■ | | |
| ■ ■ ■ ■ ■ ■ ■ ■ ■ ■ | | |
| ■ ■ ■ ■ ■ ■ ■ ■ ■ ■ | | |
| U hřbitova | | |
| ■ ■ ■ ■ ■ ■ ■ ■ ■ ■ | | |
| ■ ■ ■ ■ ■ ■ ■ ■ ■ ■ | | |
| ■ ■ ■ ■ ■ ■ ■ ■ ■ ■ | | |
| ■ ■ ■ ■ ■ ■ ■ ■ ■ ■ | | |
| ■ ■ ■ ■ ■ ■ ■ ■ ■ ■ | | |

HRANICE ŘEŠENÉHO ÚZEMÍ – HRANICE OBCE
 HRANICE POZEMKOVÝCH PARCEL
 VNITŘNÍ KRESBA POZEMKOVÝCH PARCEL
 MÍSTNÍ A POMÍSTNÍ NÁZVOSLOVÍ
 VRSTEVNICE HLAVNÍ
 VRSTEVNICE VEDLEJŠÍ
 VODNÍ TOKY - LINIE

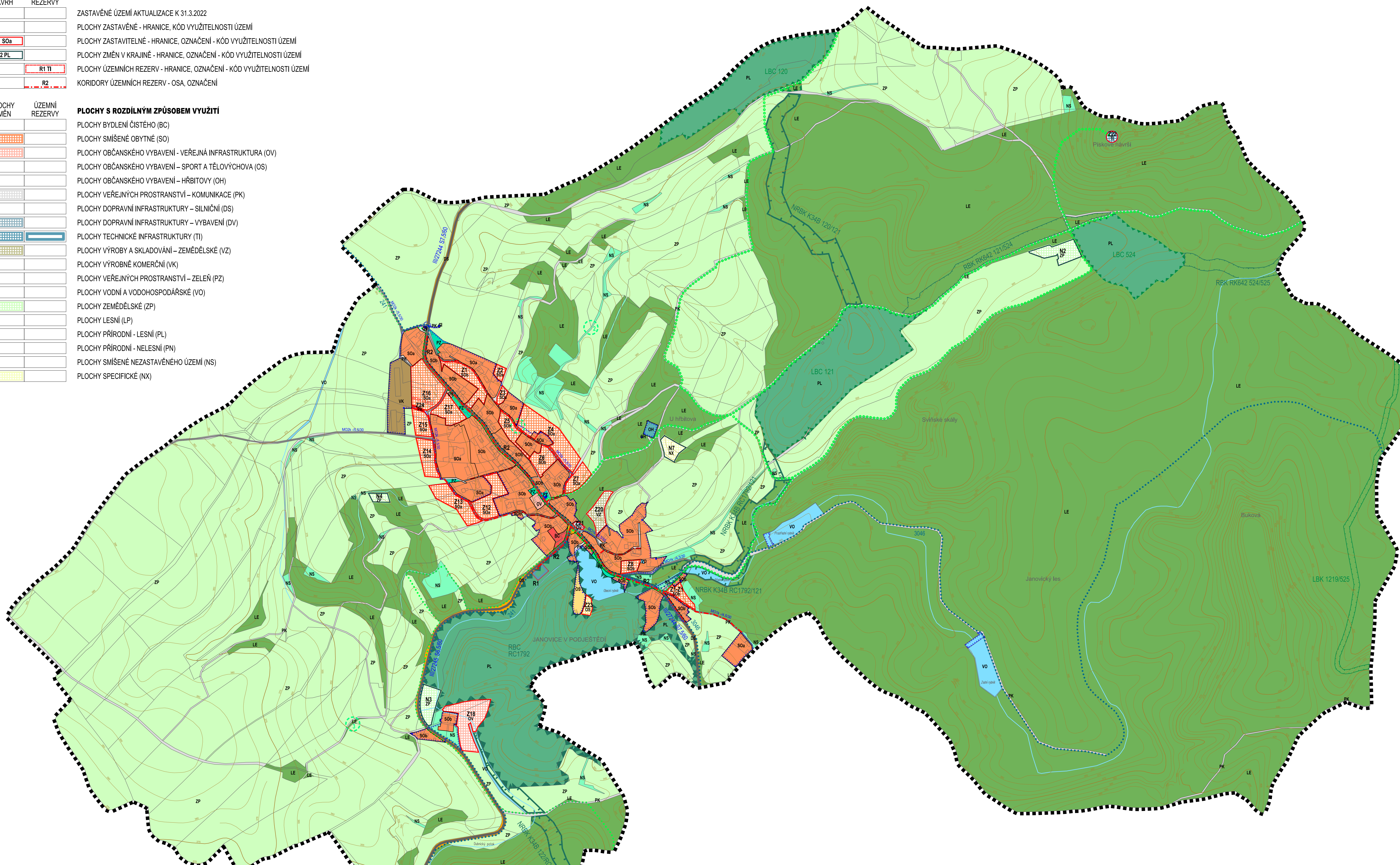
SCHVALOVANÉ JEVY

| STAV | NÁVRH | ÚZEMNÍ REZERVY |
|---------------------|-------|----------------|
| ■ ■ ■ ■ ■ ■ ■ ■ ■ ■ | | |
| ■ ■ ■ ■ ■ ■ ■ ■ ■ ■ | | |
| ■ ■ ■ ■ ■ ■ ■ ■ ■ ■ | | |
| ■ ■ ■ ■ ■ ■ ■ ■ ■ ■ | | |
| ■ ■ ■ ■ ■ ■ ■ ■ ■ ■ | | |

ZASTAVĚNÉ ÚZEMÍ AKTUALIZACE K 31.3.2022
 PLOCHY ZASTAVĚNÉ - HRANICE, KÓD VYUŽITELNOSTI ÚZEMÍ
 PLOCHY ZASTAVITELNÉ - HRANICE, OZNAČENÍ - KÓD VYUŽITELNOSTI ÚZEMÍ
 PLOCHY ZMĚN V KRAJINĚ - HRANICE, OZNAČENÍ - KÓD VYUŽITELNOSTI ÚZEMÍ
 PLOCHY ÚZEMNÍCH REZERV - HRANICE, OZNAČENÍ - KÓD VYUŽITELNOSTI ÚZEMÍ
 KORIDORY ÚZEMNÍCH REZERV - OSA, OZNAČENÍ

| STAV | PLOCHY ZMĚN | ÚZEMNÍ REZERVY |
|---------------------|-------------|----------------|
| ■ ■ ■ ■ ■ ■ ■ ■ ■ ■ | | |
| ■ ■ ■ ■ ■ ■ ■ ■ ■ ■ | | |
| ■ ■ ■ ■ ■ ■ ■ ■ ■ ■ | | |
| ■ ■ ■ ■ ■ ■ ■ ■ ■ ■ | | |
| ■ ■ ■ ■ ■ ■ ■ ■ ■ ■ | | |
| ■ ■ ■ ■ ■ ■ ■ ■ ■ ■ | | |
| ■ ■ ■ ■ ■ ■ ■ ■ ■ ■ | | |
| ■ ■ ■ ■ ■ ■ ■ ■ ■ ■ | | |
| ■ ■ ■ ■ ■ ■ ■ ■ ■ ■ | | |
| ■ ■ ■ ■ ■ ■ ■ ■ ■ ■ | | |
| ■ ■ ■ ■ ■ ■ ■ ■ ■ ■ | | |
| ■ ■ ■ ■ ■ ■ ■ ■ ■ ■ | | |
| ■ ■ ■ ■ ■ ■ ■ ■ ■ ■ | | |
| ■ ■ ■ ■ ■ ■ ■ ■ ■ ■ | | |
| ■ ■ ■ ■ ■ ■ ■ ■ ■ ■ | | |
| ■ ■ ■ ■ ■ ■ ■ ■ ■ ■ | | |
| ■ ■ ■ ■ ■ ■ ■ ■ ■ ■ | | |
| ■ ■ ■ ■ ■ ■ ■ ■ ■ ■ | | |
| ■ ■ ■ ■ ■ ■ ■ ■ ■ ■ | | |
| ■ ■ ■ ■ ■ ■ ■ ■ ■ ■ | | |
| ■ ■ ■ ■ ■ ■ ■ ■ ■ ■ | | |

PLOCHY S ROZDÍLNÝM ZPŮSOBEM VYUŽITÍ
 PLOCHY BYDLENÍ ČISTÉHO (BC)
 PLOCHY SMÍŠENÉ OBYTNÉ (SO)
 PLOCHY OBČANSKÉHO VYBAVENÍ - VEŘEJNÁ INFRASTRUKTURA (OV)
 PLOCHY OBČANSKÉHO VYBAVENÍ – SPORT A TĚLOVÝCHOVA (OS)
 PLOCHY OBČANSKÉHO VYBAVENÍ – HRBITOVY (OH)
 PLOCHY VEŘEJNÝCH PROSTRANSTVÍ – KOMUNIKACE (PK)
 PLOCHY DOPRAVNÍ INFRASTRUKTURY – SILNIČNÍ (DS)
 PLOCHY DOPRAVNÍ INFRASTRUKTURY – VYBAVENÍ (DV)
 PLOCHY TECHNICKÉ INFRASTRUKTURY (TI)
 PLOCHY VÝROBY A SKLADOVÁNÍ – ZEMĚDĚLSKÉ (VZ)
 PLOCHY VÝROBNÉ KOMERČNÍ (VK)
 PLOCHY VEŘEJNÝCH PROSTRANSTVÍ – ZELENÍ (PZ)
 PLOCHY VODNÍ A VODOHOSPODÁRSKÉ (VO)
 PLOCHY ZEMĚDĚLSKÉ (ZP)
 PLOCHY LESNÍ (LP)
 PLOCHY PŘÍRODNÍ - LESNÍ (PL)
 PLOCHY PŘÍRODNÍ - NELESNÍ (PN)
 PLOCHY SMÍŠENÉ NEZASTAVĚNÉHO ÚZEMÍ (NS)
 PLOCHY SPECIFICKÉ (NX)



SCHVALOVANÉ JEVY

| STAV | NÁVRH | ÚZEMNÍ REZERVY |
|---------------------|-------|----------------|
| ■ ■ ■ ■ ■ ■ ■ ■ ■ ■ | | |
| ■ ■ ■ ■ ■ ■ ■ ■ ■ ■ | | |
| ■ ■ ■ ■ ■ ■ ■ ■ ■ ■ | | |
| ■ ■ ■ ■ ■ ■ ■ ■ ■ ■ | | |
| ■ ■ ■ ■ ■ ■ ■ ■ ■ ■ | | |
| ■ ■ ■ ■ ■ ■ ■ ■ ■ ■ | | |
| ■ ■ ■ ■ ■ ■ ■ ■ ■ ■ | | |
| ■ ■ ■ ■ ■ ■ ■ ■ ■ ■ | | |
| ■ ■ ■ ■ ■ ■ ■ ■ ■ ■ | | |
| ■ ■ ■ ■ ■ ■ ■ ■ ■ ■ | | |
| ■ ■ ■ ■ ■ ■ ■ ■ ■ ■ | | |
| ■ ■ ■ ■ ■ ■ ■ ■ ■ ■ | | |
| ■ ■ ■ ■ ■ ■ ■ ■ ■ ■ | | |
| ■ ■ ■ ■ ■ ■ ■ ■ ■ ■ | | |

DOPRAVA
 OSA, OZNAČENÍ A KATEGORIZACE SILNIC
 OSA, TYP PŘÍČNEHO USPOŘÁDÁNÍ MÍSTNÍCH KOMUNIKACÍ
 DRUH DOPRAVNÍHO VYBAVENÍ - PARKOVIŠTĚ
 AUTOBUSOVÁ DOPRAVA - ZASTÁVKY
 CYKLOTRASA
 TURISTICKÁ TRASA
OCHRANA PŘÍRODY A KRAJINY
 ÚSES – NADREGIONÁLNÍ BOKORIDOR
 ÚSES – REGIONÁLNÍ BOKORIDOR
 ÚSES – REGIONÁLNÍ BIOCENTRUM
 ÚSES – MÍSTNÍ BIOCENTRUM
 ÚSES – MÍSTNÍ BOKORIDOR
 PRVEK VKP VHODNÝ K REGISTRACI

JANOVICE V P O D J E Š T Ě D Í

Ú Z E M N Í P L Á N ÚPLNÉ ZNĚNÍ PO ZMĚNĚ Č.1 V Y K R E S H L A V N Í V Ý K R E S

Záznam o účinnosti úplného znění územního plánu Janovice v Podještědí po změně č. 1 změnu č. 1 územního plánu Janovice v Podještědí vydal: Zastupitelstvo obce Janovice v Podještědí usnesením č. 2/2023 dne 2. 6. 2023
DATUM NABYTÍ ÚČINNOSTI ZMĚNY Č. 1 územního plánu Janovice v Podještědí:
 24. 6. 2023
PORIZOVATEL: Magistrát města Liberec

| | | | |
|--|---|--|----------------------|
| <p>SAUL SROUZENÍ ARCHITEKTŮ URBANISTŮ LIBEREC</p> | <p>ČÍSLO Č. ZAKÁZKY VÝKRESU ZHOTOVITEL 001/2022</p> | <p>VEDOUČÍ PROJEKTANT ING. ARCH. J. PLASIL</p> | <p>S E V E R K A</p> |
| | <p>OBJEDNATEL 000/0000</p> | <p>PROJEKTANTI ING. O. LUBOJACKÝ ING. ARCH. Z. BÍČEK</p> | |
| | <p>DATUM 05/2023</p> | <p>OBJEDNATEL OBEC JANOVICE V.P. JANOVICE V.P. 90</p> | |
| | <p>MĚRITKO 1:50000</p> | <p>ING. J. HROMEK ING. J. KOBRLE L. S L A V Í K ING. L. KŘENEK</p> | |

Radim Stanka
 oprávněná úřední osoba pořizovatele
 Odbor územního plánování