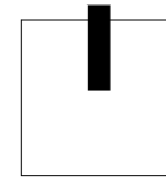
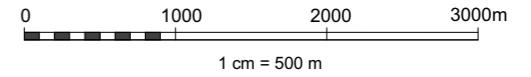


ÚZEMNÍ PLÁN JANŮV DŮL

HLAVNÍ VÝKRES - ÚPLNÉ ZNĚNÍ PO ZMĚNĚ Č.1 M.1:50 000



ÚZEMNĚ SPRÁVNÍ ČLENĚNÍ

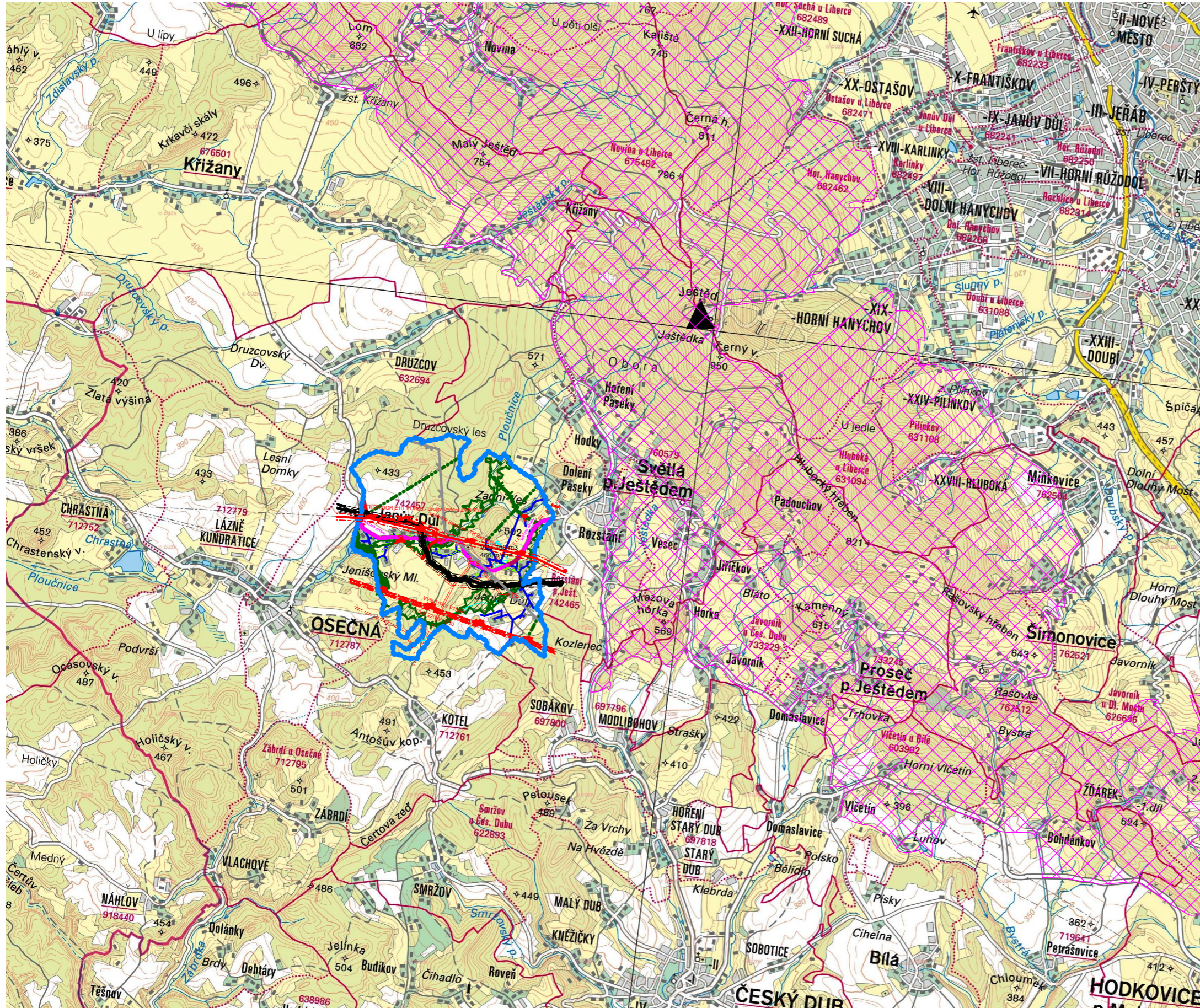
hranice řešeného území

koncepte technické a dopravní infrastruktury

- | STAV / OZNAČENÍ | NAVRH / OZNAČENÍ | |
|-----------------|------------------|---|
| | | nadzemní vedení VVN |
| | | nadzemní vedení VN 35kV |
| | | vodovodní síť |
| | | plynovod VTL |
| | | síť elektronických komunikací |
| | | radioreléové trasy |
| | | koridor regionálního významu pro silniční dopravu III/27239 (D16A) dle ZÚR LK |
| | | koridor přeložky trasy III/27239 |

koncepte krajiny

- | | |
|--|--|
| | regionální biocentrum (RC), funkční |
| | regionální biokoridor (RK), funkční |
| | regionální biokoridor (RK), navržený |
| | lokální biocentrum/regionální biokoridor (LCRK), funkční |
| | lokální biocentrum (LC), funkční |
| | lokální biokoridor (LK), funkční |
| | lokální biokoridor (LK), navržený |
| | PP Ještěd |
| | Ještěd |



ÚZEMNÍ PLÁN OBCE JANŮV DŮL ODŮVODNĚNÍ

VÝKRES :	VÝKRES ŠIRŠÍCH VZTAHŮ		
ZPRACOVATEL :	Ing. arch. Jan Sedlák, projekční atelier		
POŘIZOVATEL :	MAGISTRÁT MĚSTA LIBEREC, úřad územního plánování		
OBJEDNATEL :	OBEC JANŮV DŮL		
MĚŘITKO :	1 : 50 000	DATUM :	11 / 2023
		ČÍSLO VÝKRESU :	2
		ČÍSLO PARÉ :	