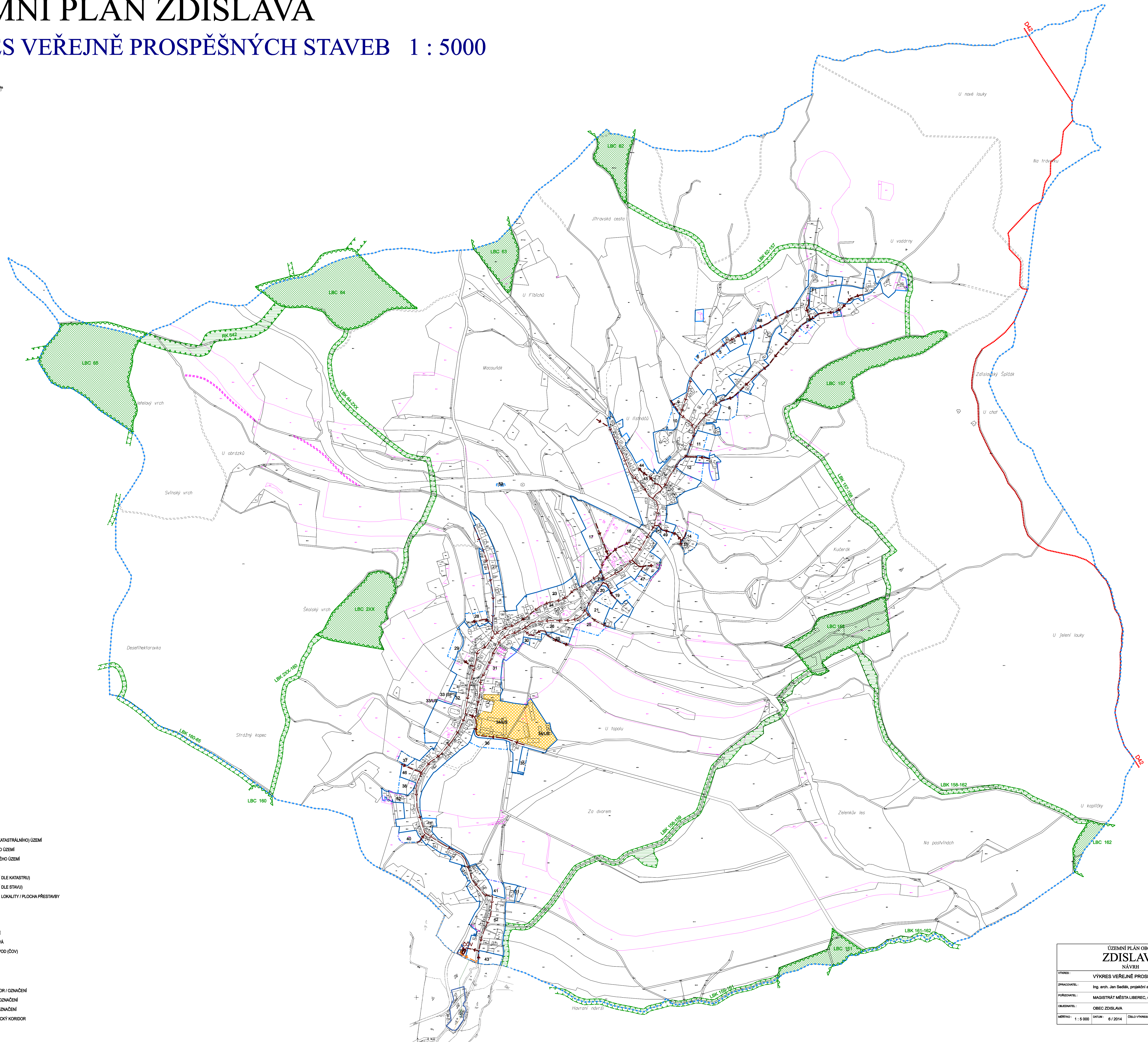
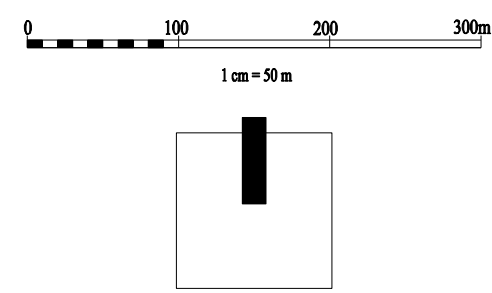


ÚZEMNÍ PLÁN ZDISLAVA

VÝKRES VEŘEJNĚ PROSPĚŠNÝCH STAVEB 1 : 5000



LEGENDA:

- HRANICE ŘEŠENÉHO (KATASTRÁLNÍHO) ÚZEMÍ
- HRANICE ZASTAVĚNÉHO ÚZEMÍ
- HRANICE ZASTAVITELNÉHO ÚZEMÍ
- POLOHOPIŠ
- POLOHOPIŠ (DOPLNĚNÍ DLE KATASTRU)
- POLOHOPIŠ (DOPLNĚNÍ DLE STAVU)
- OZNAČENÍ ROZVOJOVÉ LOKALITY / PLOCHA PŘESTAVBY
- PLOCHA K ASANACI
- VEŘEJNĚ PROSPĚŠNÉ STAVBY (VPS)
 - ÚČELOVÉ KOMUNIKACE
 - KANALIZACE SPLAŠKOVÁ
 - ČISTIRNA ODPADNÍCH VOD (ČOV)
 - VÝPUST Z ČOV
- VEŘEJNĚ PROSPĚŠNÁ OPATŘENÍ (VPO)
 - REGIONÁLNÍ BIOKORIDOR / OZNAČENÍ
 - MÍSTNÍ BIOCENTRUM / OZNAČENÍ
 - MÍSTNÍ BIOKORIDOR / OZNAČENÍ
 - MULTIFUNKČNÍ TURISTICKÝ KORIDOR

ÚZEMNÍ PLÁN OBCE ZDISLAVA NÁVRH			
VÝKRES:	VÝKRES VEŘEJNĚ PROSPĚŠNÝCH STAVEB		
ZPRACOVATEL:	Ing. arch. Jan Sedláč, projektční atelier		
PORADNATEL:	MAGISTRÁT MĚSTA LIBEREC, úřad územního plánování		
OBJEDNATEL:	OBEC ZDISLAVA		
MĚŘÍTKO:	1 : 5 000	DATA:	6 / 2014
ČÍSLO VÝKRESU:	4	CELKOVÝ POČET:	