

PRIVATIZAČNÍ PROJEKT

PŘEVOD POZEMKŮ VE VLASTNICTVÍ STATUTÁRNÍHO MĚSTA LIBEREC

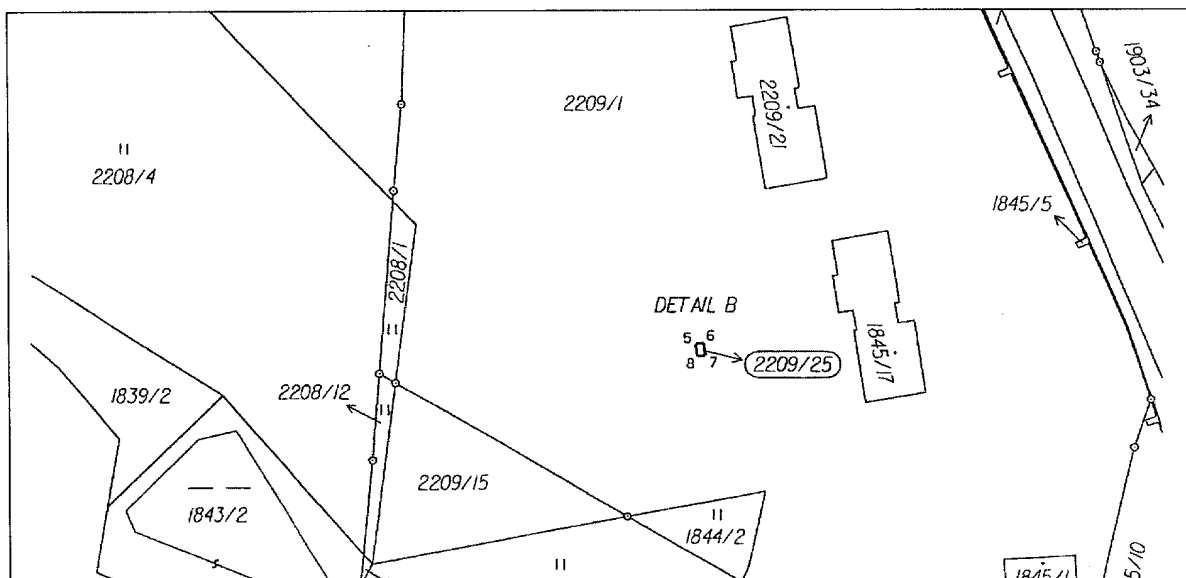
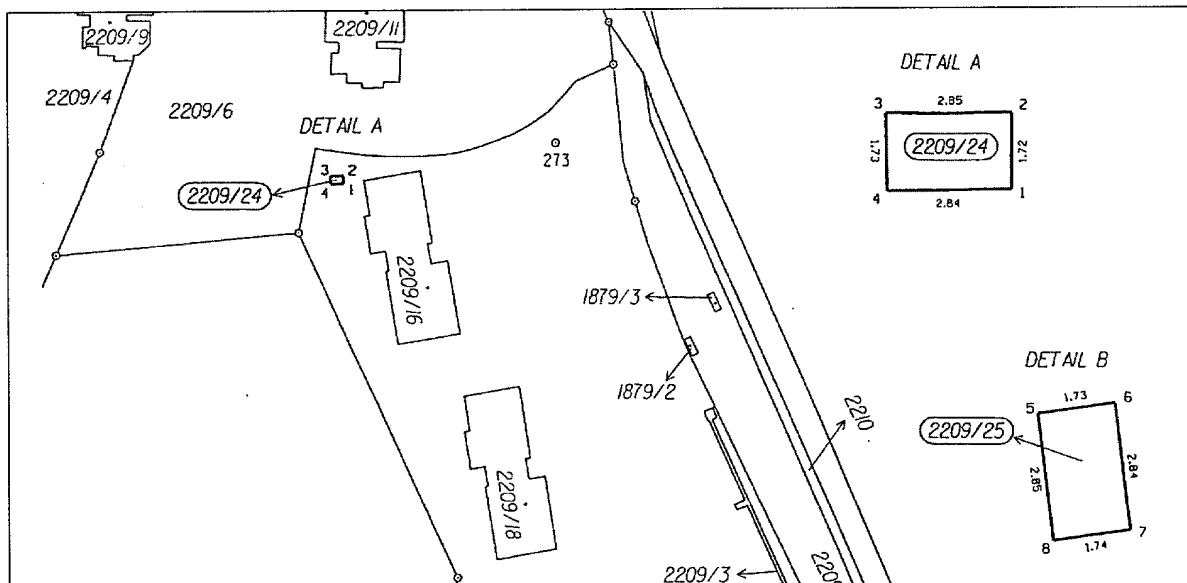
1. OZNAČENÍ NEMOVITOSTÍ:

katastrální území: Vratislavice nad Nisou

p.p.č. 2209/24 a 2209/25

orná půda, o výměře 10 m² (5 m² + 5 m²), ul. Krajní, Liberec XXX

(p.p.č. 2209/24 a 2209/25 jsou odděleny z p.p.č. 2209/47 – dříve 2209/1 - dle dosud nezapsaného GP č. 2495-773/2007 ze dne 20.3.2007)



2. **FORMA PRIVATIZACE:** výběrové řízení s právem přednosti vlastníka staveb technického vybavení bez č.p. / č.e.

3. **CENA NEMOVITOSTI:** 17.000,- Kč

statutární město Liberec

Doručeno: 18.10.2014

CJ MML 196480/14

listy: 2 přílohy: 0



mm1bes53758ac8

- 4. PLATEBNÍ PODMÍNKY:** a) jistina 3.000,- Kč
b) celá kupní cena je splatná před podpisem KS

5. DOPLŇUJÍCÍ PODMÍNKY:

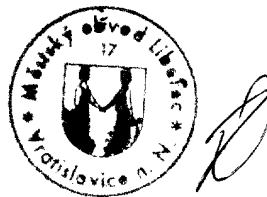
- a) zájemce prokáže zaplacení jistiny na účet MO Liberec - Vratislavice n.N. u ČS Vratislavice n.N. **č.ú. 40037-0984943369/0800 VS 3111007446** výpisem z bankovního účtu nebo ústřížkem poštovní poukázky při podání přihlášky k výběrovému řízení
- b) přihláška k výběrovému řízení musí být podána na předtištěném formuláři, čitelně vyplněná
- c) podání „Přihlášky k výběrovému řízení“ musí být v souladu se Závaznými podmínkami účasti ve výběrovém řízení na převod nemovitostí ve vlastnictví Statutárního města Liberec („Podmínky“ jsou nedílnou přílohou privatizačního projektu)

- 6. TERMÍN UZÁVĚRKY PŘÍJMU PŘIHLÁŠEK K VÝBĚROVÉMU ŘÍZENÍ DO 10.30 h. DNE:** 17 -11- 2014

- 7. INFORMACE:** Poskytuje Technický odbor - správa majetku, Městský obvod Liberec - Vratislavice n.N., Tanvaldská 50, Liberec XXX, přízemí, dveře č. 16, tel.: 482 428 824

Přihlášky doručte na adresu:

Městský obvod Liberec - Vratislavice nad Nisou
Technický odbor - správa majetku
Tanvaldská 50
463 11 Liberec XXX



Aleš Preisler
starosta MO Liberec - Vratislavice nad Nisou

Zveřejněno od: 17 -10- 2014
do: 17 -11- 2014