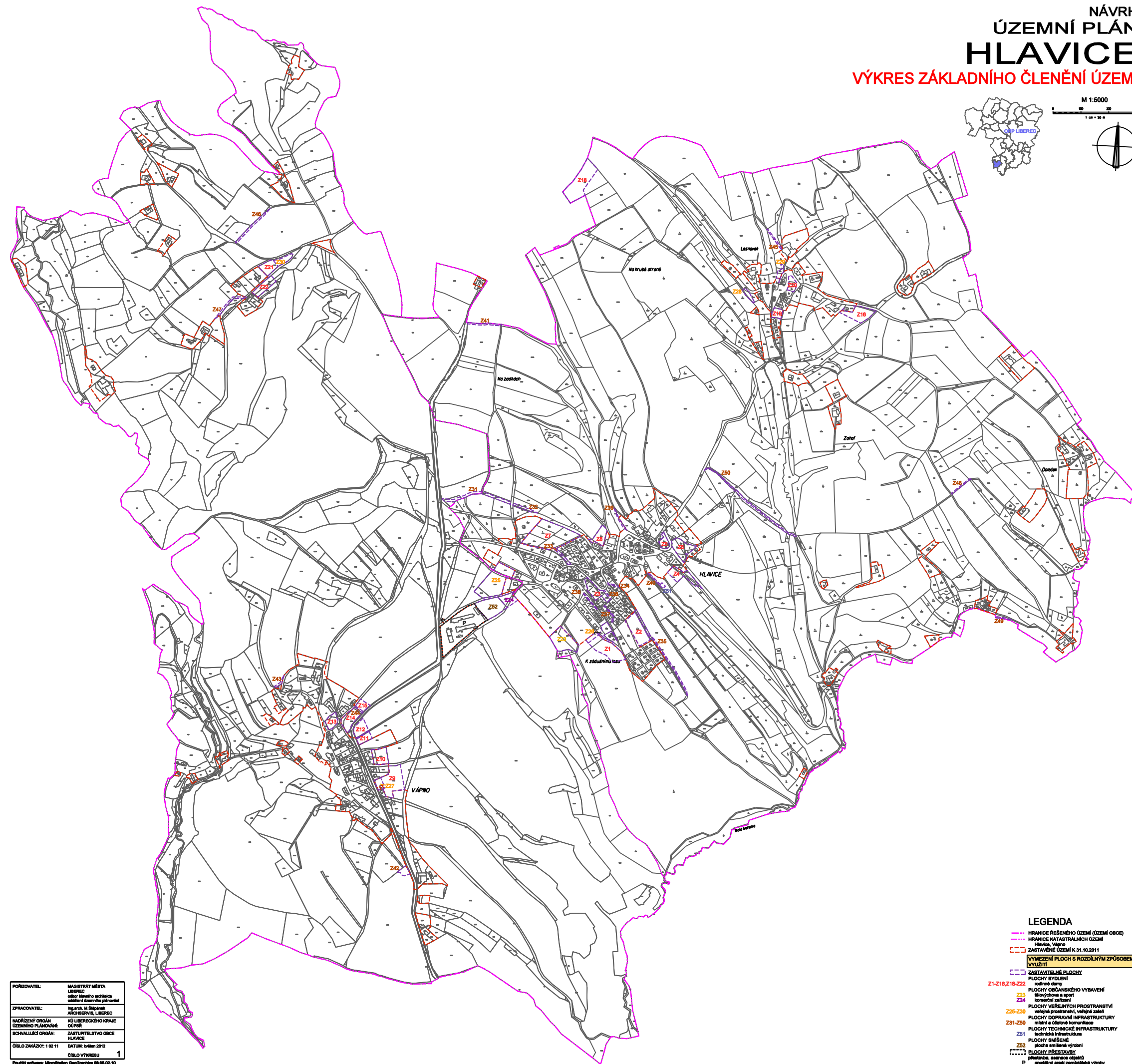
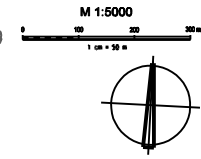


NÁVRH ÚZEMNÍ PLÁN HLAVICE

VÝKRES ZÁKLADNÍHO ČLENĚNÍ ÚZEMÍ



PORIZOVATEL:	MAGISTRÁT MĚSTA LIBEREC odbor územního architekta odštěpné územního plánování
ZPRACOVATEL:	Ing. arch. M. Štěpánek ARCHITEKTURA LIBEREC
NADŘÍZENÝ ORGÁN ÚZEMNÍHO PLÁNOVÁNÍ:	MÚ LIBERECHEHO KRAJE ODPŘÍR
SCHVÁLIGÍ ORGÁN:	ZASTUPITELSTVO OBCE HLAVICE
ČÍSLO ZAKÁZKY: 1 02 11	DATA: březen 2012
ČÍSLO VÝKRESU:	1

Použitý software: MicroStation GeoGraphics 08.05.02.10

LEGENDA

- HRANICE ŘEŠENÉHO ÚZEMÍ (ÚZEMÍ OBCE)
- HRANICE KATASTRÁLNÍCH ÚZEMÍ
Hlavice, Vápno
- ZASTAVĚNÉ ÚZEMÍ K 31.10.2011
- VYMEZENÍ PLOCH S ROZDÍLNÝM ZPŮSOBEM
VYUŽITÍ
- ZASTAVITELNÉ PLOCHY
- PLOCHY BYDLENÍ
- Z1-Z16, Z18-Z22 rodinné domy
- PLOCHY OBČANSKÉHO VYBAVENÍ
- Z23 komerční zařízení
- PLOCHY VEŘEJNÝCH PROSTRÁNÍ
- Z24 plochy pro veřejnou infrastrukturu
- Z25-Z30 veřejná prostranství, veřejné zeleně
- PLOCHY DOPRAVNÍ INFRASTRUKTURY
- Z31-Z50 místní a oblasové komunikace
- PLOCHY TECHNICKÉ INFRASTRUKTURY
- Z51 technická infrastruktura
- PLOCHY OBLÁZKOVÉ
- Z52 plocha umělecká výrobní
- PLOCHY PŘESTAVBY
- Z53 plochy, ostatní objekty
- P opuklý materiál zemědělské výroby