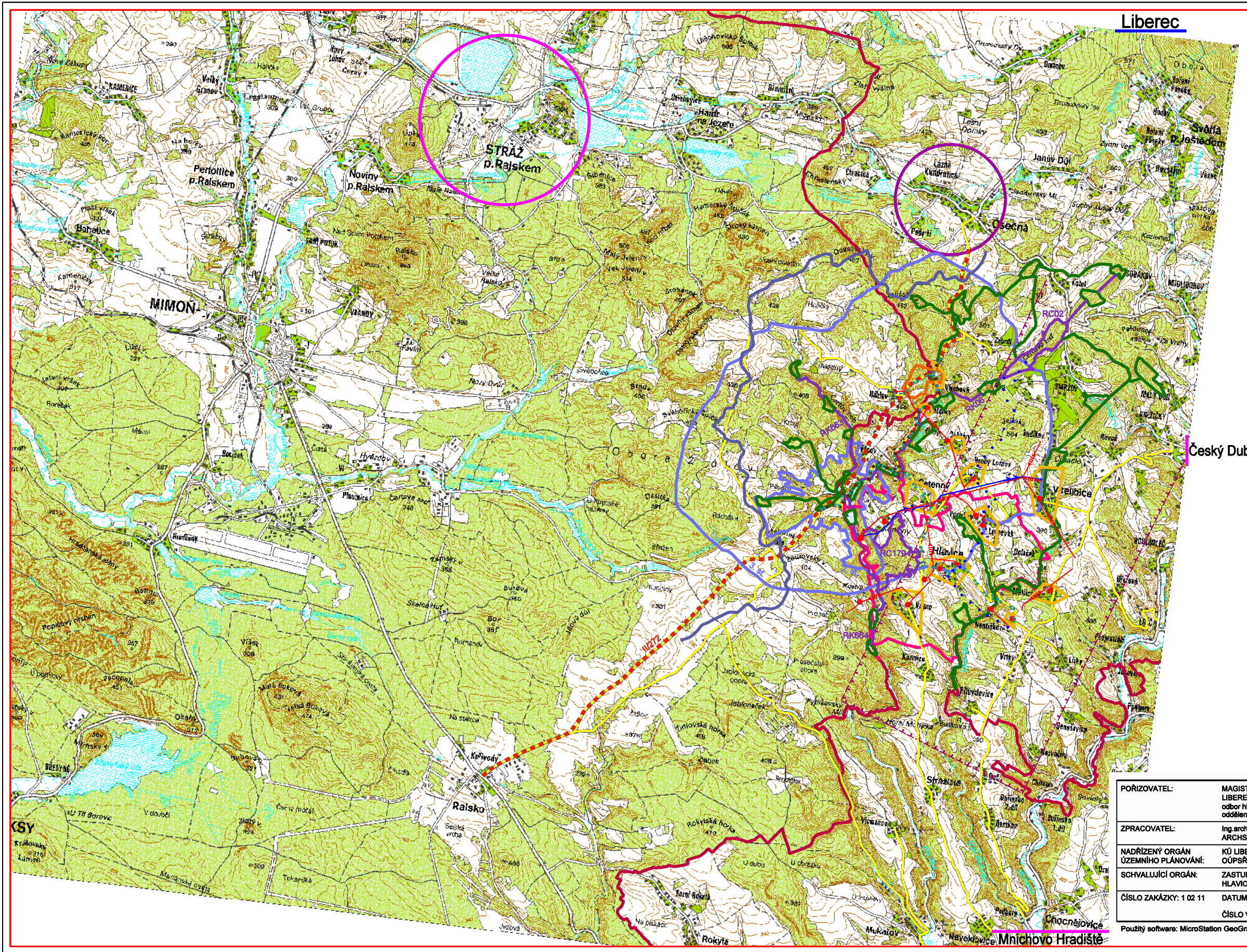
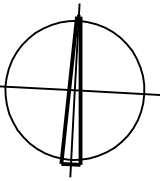


NÁVRH ÚZEMNÍ PLÁN HLAVICE ŠIRŠÍ VZTAHY

M 1:50000

0 1000 2000 3000 m



LEGENDA

- | | | |
|----------------------------------|-------|--|
| stav | návrh | HRANICE, STRUKTURA OSÍDLENÍ |
| | | hranice obcí s rozšířenou působností Liberec, Česká Lípa, Mladá Boleslav |
| | | hranice obce Cetenov |
| | | STRUKTURA OSÍDLENÍ |
| | | centra dle regionální (územní) působnosti |
| | | centrum nadregionálního významu Liberec |
| | | centra mikoregionálního významu Český Dub, Stráž p.R., Mnichovo Hradiště |
| | | centra subregionálního významu Osečná |
| DOPRAVNÍ INFRASTRUKTURA | | |
| | | SILNIČNÍ DOPRAVA |
| | | silnice III. třídy |
| | | koridor silnice II/272 |
| | | CYKLISTICKÁ DOPRAVA |
| | | cyklokoridor nadregionální |
| | | cyklotrasy |
| | | turistické stazky |
| TECHNICKÁ INFRASTRUKTURA | | |
| | | dálkový vodovod |
| | | elektrické stanice |
| | | zděné |
| | | stožárové |
| | | nadzemní vedení VN 35kV |
| | | nadzemní kabelové vedení VN 35kV |
| | | ochranné pásmo komunikačního kabelu Armády ČR |
| OCHRANA PŘÍRODY A KRAJINY | | |
| | | ÚZEMNÍ SYSTÉM EKOLOGICKÉ STABILITY |
| | | regionální ÚSES |
| | | regionální biocentrum |
| | | regionální biokoridor |
| | | lokální ÚSES |
| | | lokální biocentrum |
| | | lokální biokoridor |
| OSTATNÍ ÚDAJE | | |
| | | ložisko radioaktivních surovin Holčický |
| | | ochranné pásmo Káraný |
| | | 3. stupně |
| | | ochranné pásmo pramenišť Dolánky |
| | | 2. stupně |
| | | 3. stupně |
| | | území s archeologickými nálezy |

| | |
|--|--|
| POŘIZOVATEL: | MAGISTRÁT MĚSTA LIBEREČ odbor hlavního architekta oddělení územního plánování |
| ZPRACOVATEL: | Ing. arch. M. Štěpánek ARCHSERVIS, LIBEREČ |
| NADŘÍZENÝ ORGÁN ÚZEMNÍHO PLÁNOVÁNÍ: | KÚ LIBEREČSKÉHO KRAJE OÚPSŘ |
| SCHVALUJÍCÍ ORGÁN: | ZASTUPITELSTVO OBCE HLAVICE |
| ČÍSLO ZAKÁZKY: 1 02 11 | DATUM: květen 2012 |
| | ČÍSLO VÝKRESU 6 |

Použitý software: MicroStation GeoGraphics 08.05.02.10