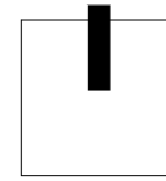
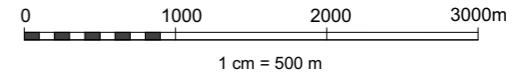


# ÚZEMNÍ PLÁN JANŮV DŮL

HLAVNÍ VÝKRES VE ZNĚNÍ ZMĚNY Č.1 M.1:50 000



## ÚZEMNĚ SPRÁVNÍ ČLENĚNÍ

hranice řešeného území

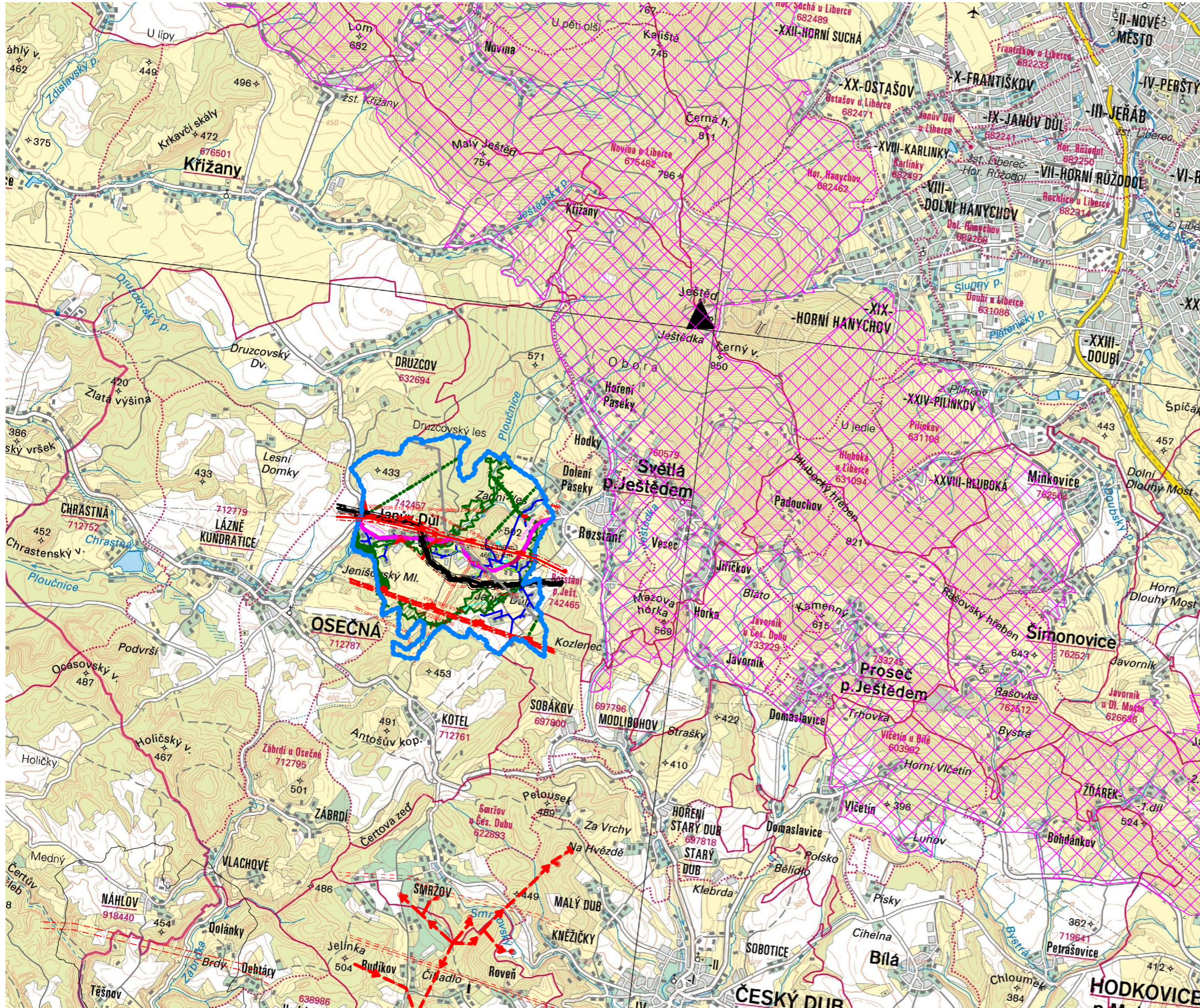
## koncepte technické a dopravní infrastruktury

| STAV / OZNAČENÍ | NAVRH / OZNAČENÍ |
|-----------------|------------------|
|                 |                  |
|                 |                  |
|                 |                  |
|                 |                  |
|                 |                  |
|                 |                  |

nadzemní vedení VVN  
 nadzemní vedení VN 35kV  
 vodovodní síť  
 plynovod VTL  
 síť elektronických komunikací  
 radioreléové trasy  
 koridor regionálního významu pro silniční dopravu III/27239 (D16A) dle ZÚR LK  
 koridor přeložky trasy III/27239

## koncepte krajiny

|  |  |
|--|--|
|  | regionální biocentrum (RC), funkční                      |
|  | regionální biokoridor (RK), funkční                      |
|  | regionální biokoridor (RK), navržený                     |
|  | lokální biocentrum/regionální biokoridor (LCRK), funkční |
|  | lokální biocentrum (LC), funkční                         |
|  | lokální biokoridor (LK), funkční                         |
|  | lokální biokoridor (LK), navržený                        |
|  | PP Ještěd  |
|  | Ještěd   |



## ÚZEMNÍ PLÁN OBCE JANŮV DŮL NÁVRH

|                 |  |
|-----------------|--|
| VÝKRES :        | VÝKRES ŠÍŘŠÍCH VZTAHŮ                            |
| ZPRACOVATEL :   | Ing. arch. Jan Sedlák, projekční atelier         |
| POŘIZOVATEL :   | MAGISTRÁT MĚSTA LIBEREC, úřad územního plánování |
| OBJEDNATEL :    | OBEC JANŮV DŮL                                   |
| MĚŘITKO :       | 1 : 50 000                                       |
| DATUM :         | 08 / 2022  |
| ČÍSLO VÝKRESU : |  |
| ČÍSLO PARÉ :    |  |