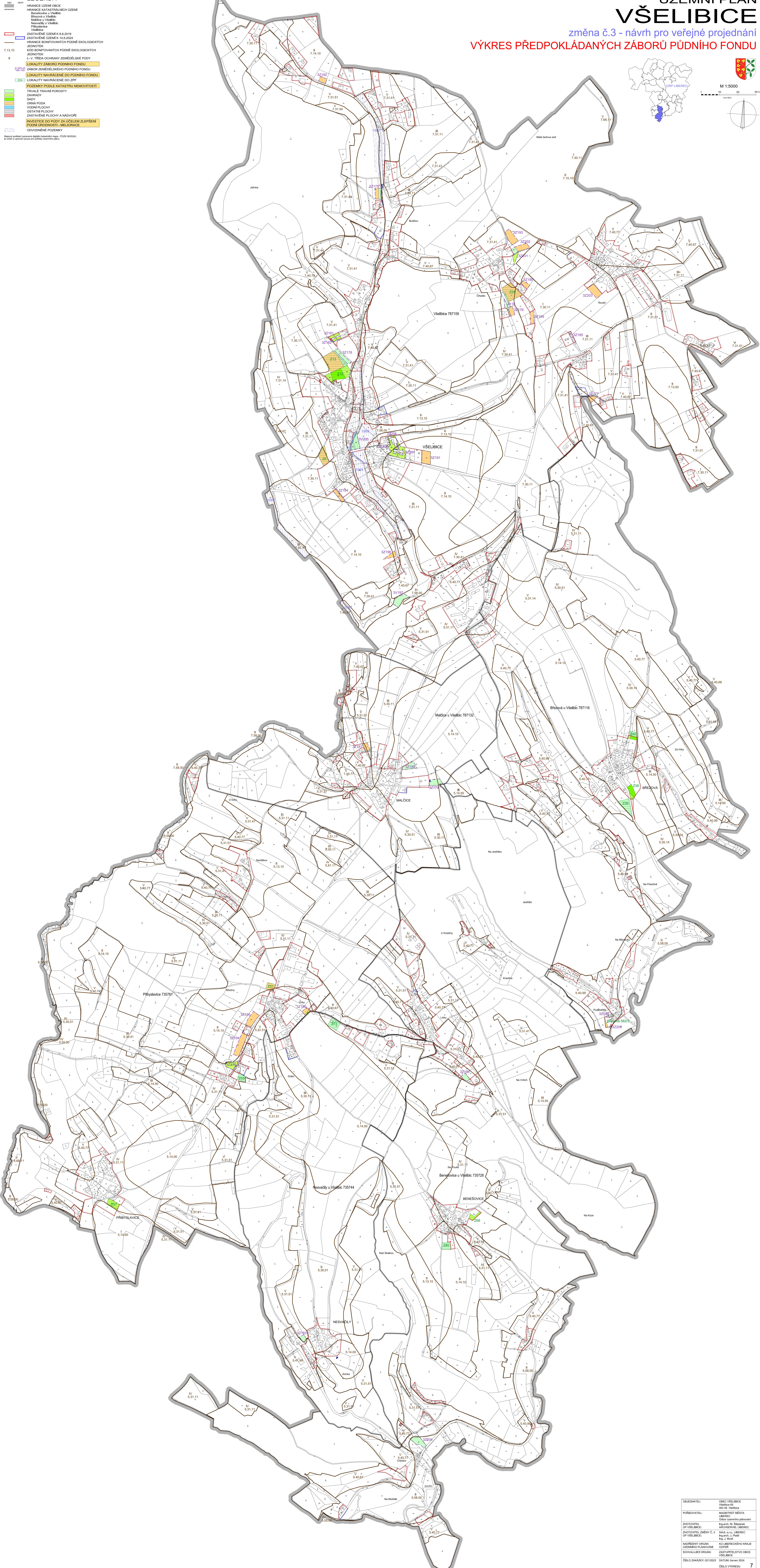
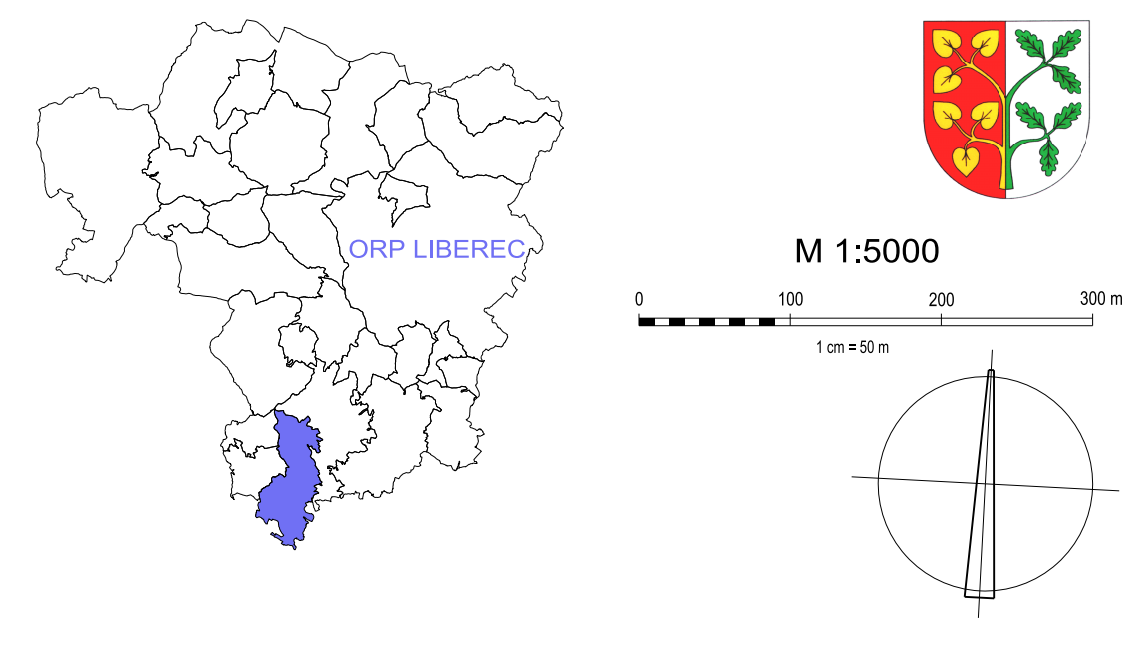


- LEGENDA**
- HRANICE ÚZEMÍ OBCE
 - HRANICE KATASTRÁLNÍCH ÚZEMÍ
 - BRANOVICE u Všelbic
 - Malčice u Všelbic
 - Nevodňany u Všelbic
 - Přibyslavice
 - Všelbic
 - ZASTAVĚNÉ ÚZEMÍ K 6.6.2019
 - ZASTAVĚNÉ ÚZEMÍ K 14.8.2024
 - HRANICE KONTOVANÝCH PŮDNĚ EKOLOGICKÝCH ZEMĚDĚLSTVÍ
 - KÓD KONTOVANÝCH PŮDNĚ EKOLOGICKÝCH ZEMĚDĚLSTVÍ
 - I - V. TRÍDA OCHRANY ZEMĚDĚLSKÉ PŮDY
 - LOKALITY ZÁBORŮ PŮDNÍHO FONDU**
 - ZÁBOR ZEMĚDĚLSKÉHO PŮDNÍHO FONDU**
 - LOKALITY NAVRÁCENÉ DO PŮDNÍHO FONDU**
 - LOKALITY NAVRÁCENÉ DO ZPF**
 - POZEMKY PODLE KATASTRU NEMOVITOSTÍ**
 - TRVALÉ TRÁVNÍ POROSTY
 - ZAHŘNOVY
 - SADY
 - ORNÁ PŮDA
 - VODNÍ PLOCHY
 - OSTATNÍ PLOCHY
 - ZASTAVĚNÉ PLOCHY A NADVORÍ
 - INVESTICE DO PŮDY ZA ÚČELEM ZLEPŠENÍ PŮDNÍ ÚRODNOSTI A MELIORACE**
 - ODVOČNÉ POZEMKY
- Mapa je sestavena z dat katastrálního území, ČÚZK (6/2024) a je určena k veřejnému projednání.

ÚZEMNÍ PLÁN VŠELIBICE

změna č.3 - návrh pro veřejné projednání

VÝKRES PŘEDPOKLÁDANÝCH ZÁBORŮ PŮDNÍHO FONDU



OBEDNATEL:	OBCE VŠELIBICE
POŘIZOVATEL:	483 48 Všelbic
ZHOTOVITEL:	MAJSTŘI STAVĚNÍ
UP VŠELIBICE:	LIBEREC
ZHOTOVITEL ZMĚNY Č.3:	Ing. arch. M. Řepáček
UP VŠELIBICE:	ARCHITEKT: LIBEREC
ZHOTOVITEL ZMĚNY Č.3:	SALŠ a.s. LIBEREC
UP VŠELIBICE:	Ing. arch. J. Pátek
NADŘÍZENÝ ORGAN:	KÚ LIBERECÉHO KRAJE
SCHVALUJÍCÍ ORGAN:	LIBEREC
UP VŠELIBICE:	ZASTUPITELSTVO OBCE
ČÍSLO ZAKÁZKY:	0210203
DATA:	Sever 2024
OBŠA:	OBŠA VÝKRESU
STRANA:	7