

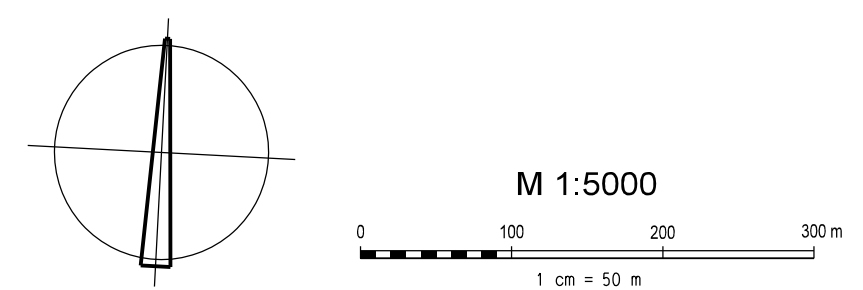
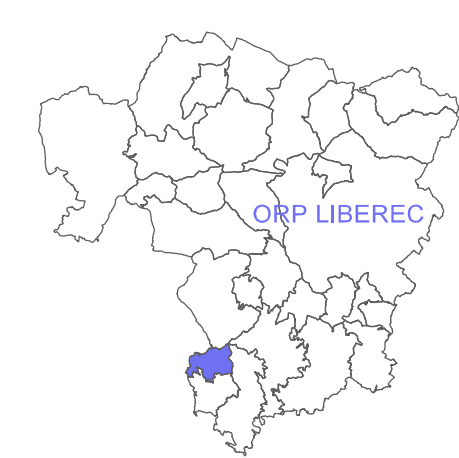
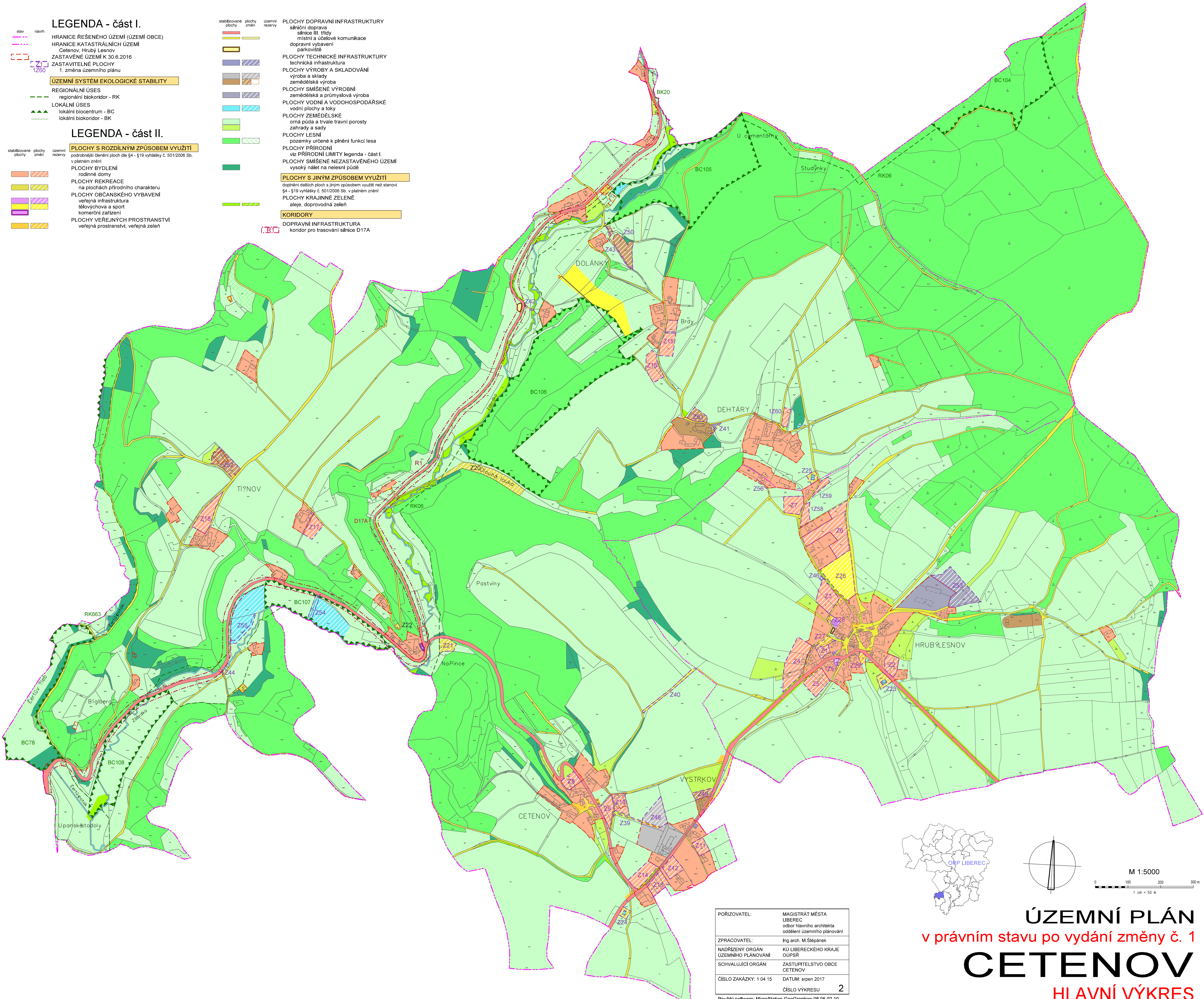
### LEGENDA - část I.

- stav návrh
- HRANICE ŘEŠENÉHO ÚZEMÍ (ÚZEMÍ OBCE)
- HRANICE KATASTRÁLNÍCH ÚZEMÍ  
Cetenov, Hrubý Lesnov
- ZASTAVĚNÉ ÚZEMÍ K 30.6.2016
- ZASTAVITELNÉ PLOCHY  
1. změna územního plánu
- ÚZEMNÍ SYSTÉM EKOLOGICKÉ STABILITY
- REGIONÁLNÍ ÚSES  
regionální biokoridor - RK
- LOKÁLNÍ ÚSES  
lokální biocentrum - BC  
lokální biokoridor - BK

### LEGENDA - část II.

- PLOCHY S ROZDÍLNÝM ZPŮSOBEM VYUŽITÍ  
podrobnější členění ploch dle §4 - §19 vyhlášky č. 501/2006 Sb.  
v platném znění
- PLOCHY BYDLENÍ  
rodinné domy
- PLOCHY REKREACE  
na plochách přírodního charakteru
- PLOCHY OBČANSKÉHO VYBAVENÍ  
veřejná infrastruktura  
tělocvičova a sport  
komerční zařízení
- PLOCHY VEŘEJNÝCH PROSTRANSTVÍ  
veřejná prostranství, veřejná zeleň

- stabilizované plochy
- plachy změn
- územní rezezy
- PLOCHY DOPRAVNÍ INFRASTRUKTURY  
silniční doprava  
silnice III. třídy  
místní a účelové komunikace  
dopravní vybavení  
parkoviště
- PLOCHY TECHNICKÉ INFRASTRUKTURY  
technická infrastruktura
- PLOCHY VÝROBY A SKLADOVÁNÍ  
výroba a sklady  
zemědělská výroba
- PLOCHY SMÍŠENÉ VÝROBNÍ  
zemědělská a průmyslová výroba
- PLOCHY VODNÍ A VODOHOSPODÁRSKÉ  
vodní plochy a toky
- PLOCHY ZEMĚDĚLSKÉ  
orná půda a trvalé travní porosty  
zahrady a sady
- PLOCHY LESNÍ  
pozemky určené k plnění funkcí lesa
- PLOCHY PŘÍRODNÍ  
viz PŘÍRODNÍ LIMITY legenda - část I.
- PLOCHY SMÍŠENÉ NEZASTAVĚNÉHO ÚZEMÍ  
vysoký nálet na nelesní půdě
- PLOCHY S JINÝM ZPŮSOBEM VYUŽITÍ  
doplnění dalších ploch s jiným způsobem využití než stanoví  
§4 - §19 vyhlášky č. 501/2006 Sb. v platném znění
- PLOCHY KRAJINNÉ ZELENĚ  
aleje, doprovodná zeleň
- KORIDORY  
DOPRAVNÍ INFRASTRUKTURA  
koridor pro trasování silnice D17A



POŘIZOVATEL:	MAGISTRÁT MĚSTA LIBEREC odbor hlavního architekta oddělení územního plánování
ZPRACOVATEL:	Ing. arch. M. Štěpánek
NADŘÍZENÝ ORGÁN ÚZEMNÍHO PLÁNOVÁNÍ:	KÚ LIBERECKÉHO KRAJE OÚPSŘ
SCHVALUJÍCÍ ORGÁN:	ZASTUPITELSTVO OBCE CETENOV
ČÍSLO ZAKÁZKY: 1 04 15	DATUM: srpen 2017
	ČÍSLO VÝKRESU 2

Použitý software: MicroStation GeoGraphics 08.02.10

**ÚZEMNÍ PLÁN**  
v právním stavu po vydání změny č. 1  
**CETENOV**  
HLAVNÍ VÝKRES