

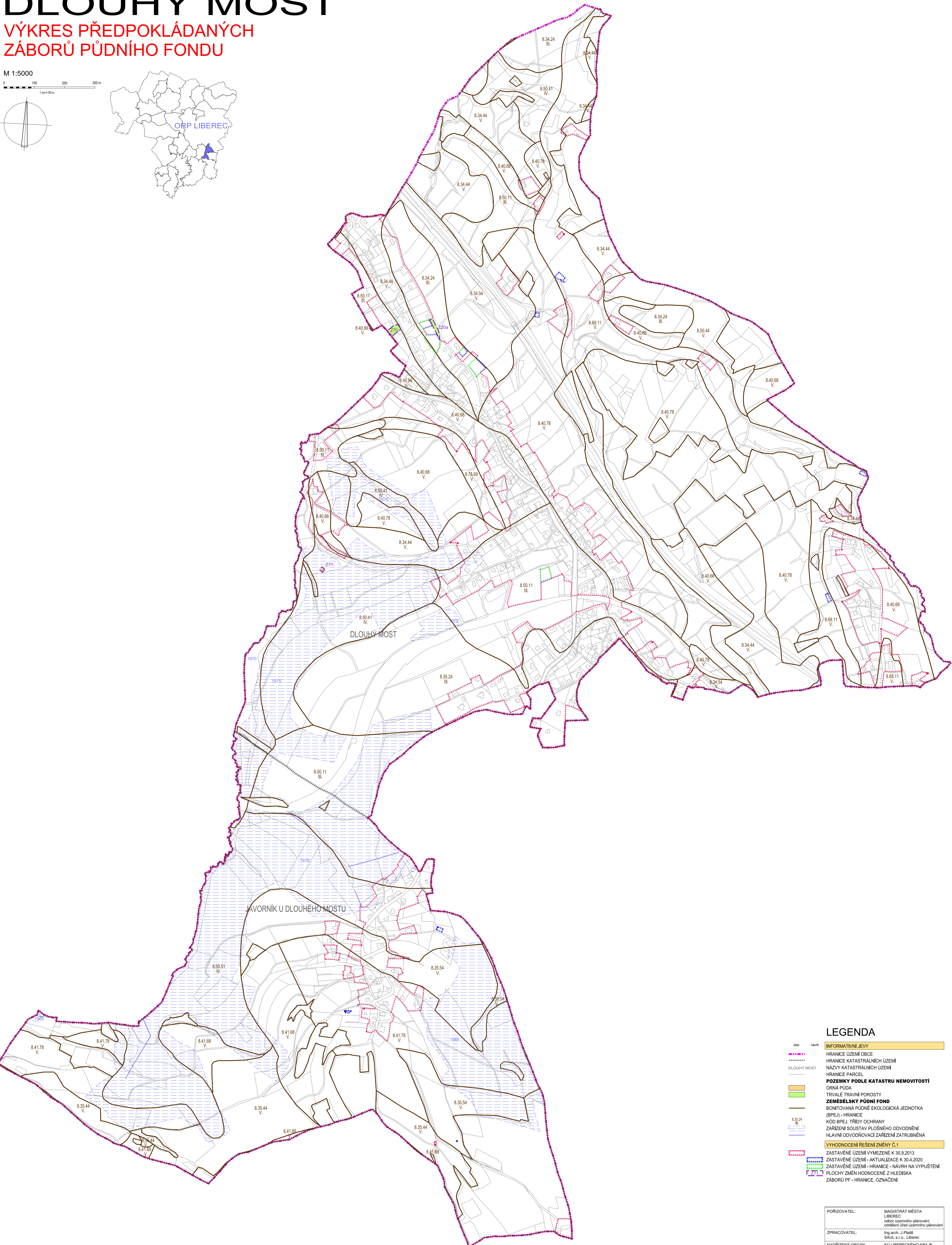
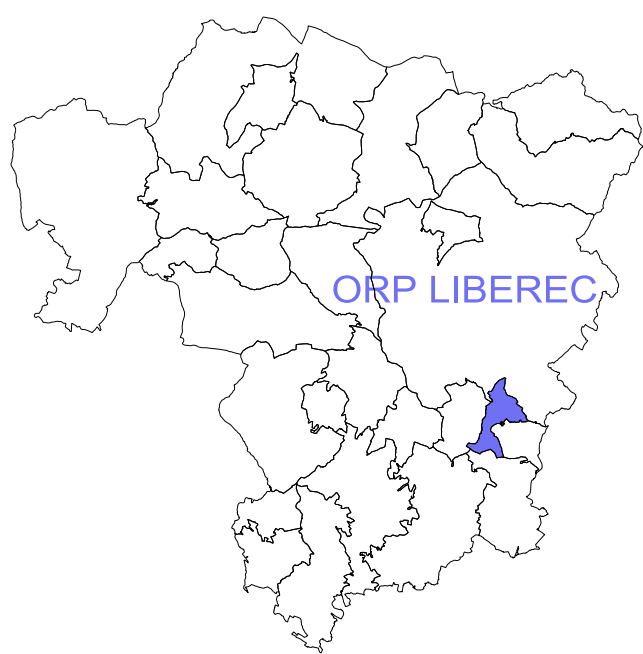
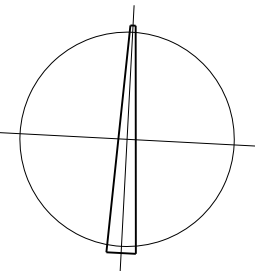
ÚZEMNÍ PLÁN - ODŮVODNĚNÍ ZMĚNY Č.1

DLOUHÝ MOST

VÝKRES PŘEDPOKLÁDANÝCH ZÁBORŮ PŮDNÍHO FONDU

M 1:5000

0 100 200 300 m
1 cm = 50 m



LEGENDA

- stav návrh
- INFORMATIVNÍ JEVI
- HRANICE ÚZEMÍ OBCE
- HRANICE KATASTRÁLNÍCH ÚZEMÍ
- NÁZVY KATASTRÁLNÍCH ÚZEMÍ
- HRANICE PARCEL
- POZEMKY PODLE KATASTRU NEMOVITOSTI
- ORNA PŮDA
- TRVALÉ TRÁVNÍ POROSTY
- ZEMĚLSKÝ PŮDNÍ FOND
- BONTOVANÁ PŮDNĚ EKOLOGICKÁ JEDNOTKA (BPEJ) - HRANICE
- KÓD BPEJ, TRÍDY OCHRANY
- ZÁŘÍZENÍ SOUSTAV PLOŠNEHO ODVODNĚNÍ
- HLAVNÍ ODVODNOVACÍ ZÁŘÍZENÍ ZATRUBNĚNÁ
- VYHODNOCENÍ ŘEŠENÍ ZMĚNY Č.1
- ZASTAVĚNÉ ÚZEMÍ VYMEZENÉ K 30.9.2013
- ZASTAVĚNÉ ÚZEMÍ - AKTUALIZACE K 30.4.2020
- ZASTAVĚNÉ ÚZEMÍ - HRANICE - NÁVRH NA VYPŮSTĚNÍ
- PLOCHY ZMĚN HODNOCENÉ Z HLEDISKA ZÁBORŮ PF - HRANICE, OZNAČENÍ

PORÍZOVATEL:	MAGISTRÁT MĚSTA LIBEREC odbor územního plánování oddělení úřad územního plánování
ZPRACOVATEL:	Ing.arch. J.Plašil SAUL s.r.o., Liberec
NADŘÍZENÝ ORGÁN ÚZEMNÍHO PLÁNOVÁNÍ:	KU LIBERECÉHO KRAJE OU/PSR
SCHVALUJÍCÍ ORGÁN:	ZASTUPITELSTVO OBCE DLOUHÝ MOST
ČÍSLO ZAKÁZKY: 10/2020	DATUM: únor 2021
	ČÍSLO VÝKRESU 7