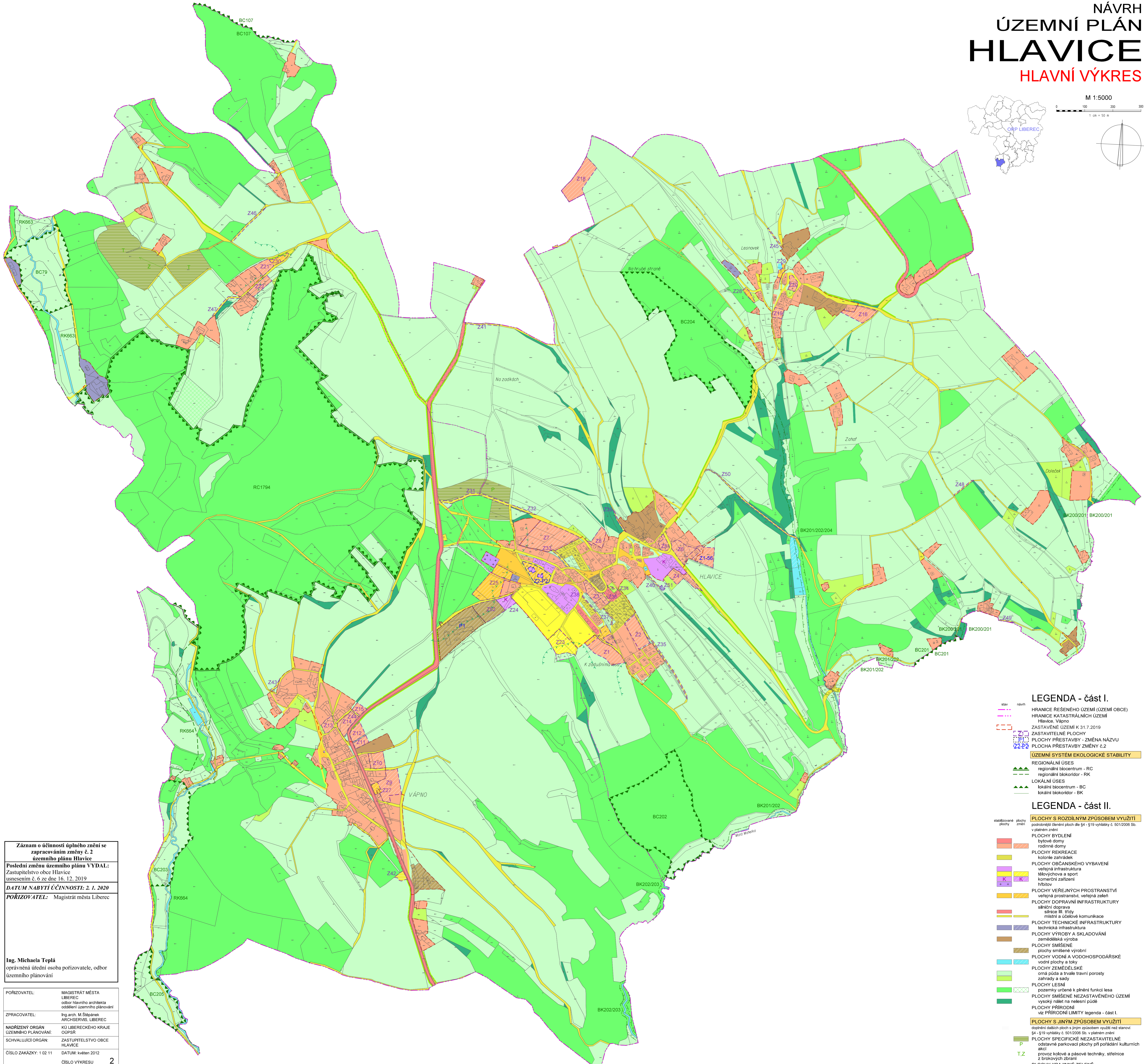
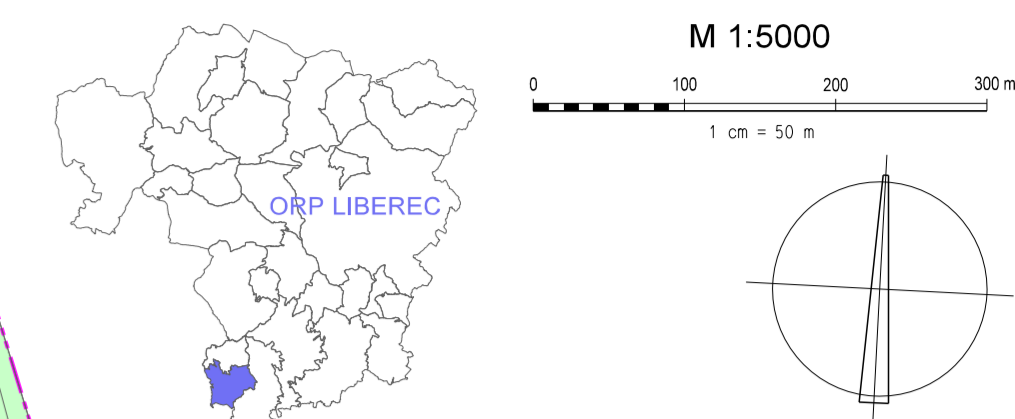


NÁVRH ÚZEMNÍ PLÁN HLAVICE HLAVNÍ VÝKRES



- ### LEGENDA - část I.
- čárka návrh
 - hranice řešeného území (území obce)
 - hranice katastrálních území Hlavice, Vápno
 - ZASTAVĚNÉ ÚZEMÍ K 31.7.2019
 - ZASTAVITELNÉ PLOCHY
 - PLOCHY PŘESTAVBY - ZMĚNA NÁZVU
 - PLOCHA PŘESTAVBY ZMĚNY č.2
- ### ÚZEMNÍ SYSTÉM EKOLOGICKÉ STABILITY
- REGIONÁLNÍ ÚSES
 - regionální biocentrum - RC
 - regionální blokoriol - RK
 - LOKÁLNÍ ÚSES
 - lokální biocentrum - BC
 - lokální blokoriol - BK
- ### LEGENDA - část II.
- #### PLOCHY S ROZDÍLNÝM ZPŮSOBEM VYUŽITÍ
- potřebnější členění ploch dle §4 - §19 vyhlášky č. 501/2006 Sb. v platném znění
- PLOCHY BYDLENÍ
 - bytové domy
 - rodinné domy
 - PLOCHY REKREACE
 - kolonie zahradek
 - PLOCHY OBČANSKÉHO VYBAVENÍ
 - veřejná infrastruktura
 - tělovýchova a sport
 - komerční zařízení
 - hřištvo
 - PLOCHY VEŘEJNÝCH PROSTRANSTVÍ
 - veřejná prostranství, veřejná zeleň
 - PLOCHY DOPRAVNÍ INFRASTRUKTURY
 - silniční doprava
 - silnice III. třídy
 - místní a účelové komunikace
 - PLOCHY TECHNICKÉ INFRASTRUKTURY
 - technická infrastruktura
 - PLOCHY VÝROBY A SKLADOVÁNÍ
 - zemědělská výroba
 - PLOCHY SMÍŠENÉ
 - plochy smíšené výrobní
 - PLOCHY VODNÍ A VODOHOSPODÁŘSKÉ
 - vodní plochy a toky
 - PLOCHY ZEMĚDĚLSKÉ
 - orná půda a trvalé travní porosty
 - zahradky a sady
 - PLOCHY LESNÍ
 - pozemky určené k plnění funkcí lesa
 - PLOCHY SMÍŠENÉ NEZASTAVĚNÉHO ÚZEMÍ
 - výsoký nálet na nelesní půdě
 - PLOCHY PŘÍRODNÍ
 - viz PŘÍRODNÍ LIMITY legenda - část I.
- #### PLOCHY S JINÝM ZPŮSOBEM VYUŽITÍ
- doplnění dalších ploch s jiným způsobem využití než stanová §4 - §19 vyhlášky č. 501/2006 Sb. v platném znění
- PLOCHY SPECIFICKÉ NEZASTAVITELNÉ
 - odstavné parkovací plochy při pořádání kulturních akcí
 - PLOCHY SPECIFICKÉ ZASTAVITELNÉ
 - provoz kolové a pásové techniky, střešnice z brokových zbraní
 - PLOCHY KRAJINNĚ ZELENÉ
 - aleje, doprovodná zeleň

Záznam o účinnosti úplného znění se zpracováním změny č. 2 územního plánu Hlavice

Poslední změnu územního plánu VYDAL:
Zastupitelstvo obce Hlavice
usnesením č. 6 ze dne 16. 12. 2019

DATUM NABYTÍ ÚČINNOSTI: 2. 1. 2020

POŘIZOVATEL: Magistrát města Liberec

Ing. Michaela Teplá
oprávněná úřední osoba pořizovatele, odbor územního plánování

POŘIZOVATEL:	MAGISTRÁT MĚSTA LIBEREC
ZPRACOVATEL:	Ing. arch. M. Štěpánek ARCHISERVIS, LIBEREC
NADŘÍZENÝ ORGÁN ÚZEMNÍHO PLÁNOVÁNÍ:	KÚ LIBERECKÉHO KRAJE OÚPSŘ
SCHVALUJÍCÍ ORGÁN:	ZASTUPITELSTVO OBCE HLAVICE
ČÍSLO ZAKÁZKY: 1 02 11	DATUM: květen 2012
	ČÍSLO VÝKRESU: 2

Použitý software: MicroStation GeoGraphics 08.05.02.10