

INFORMATIVNÍ JEVY

STAV	NÁVRH	ÚZEMNÍ REZERVY
U hřbitova		
POZEMKY PODLE KATASTRU NEMOVITOSTÍ		
ZEMĚDĚLSKÝ PŮDNÍ FOND		
8.35.21		
V.		

HRANICE ŘEŠENÉHO ÚZEMÍ – HRANICE OBCE
 HRANICE POZEMKOVÝCH PARCEL
 VNITŘNÍ KRESBA POZEMKOVÝCH PARCEL
 MÍSTNÍ A POMÍSTNÍ NÁZVOSLOVÍ
POZEMKY PODLE KATASTRU NEMOVITOSTÍ
 LESY
 TRVALÉ TRAVNÍ POROSTY
 ORNÁ PŮDA
 ZAHRADY A SADY
 VODNÍ PLOCHY A MOKŘADY
 ZASTAVĚNÉ PLOCHY
 OSTATNÍ PLOCHY
ZEMĚDĚLSKÝ PŮDNÍ FOND
 HRANICE BONITOVANÉ PŮDNĚ EKOLOGICKÉ JEDNOTKY
 BONITOVANÁ PŮDNĚ EKOLOGICKÁ JEDNOTKA - POPIS
 TŘÍDA OCHRANY ZPF

SCHVALOVANÉ JEVY

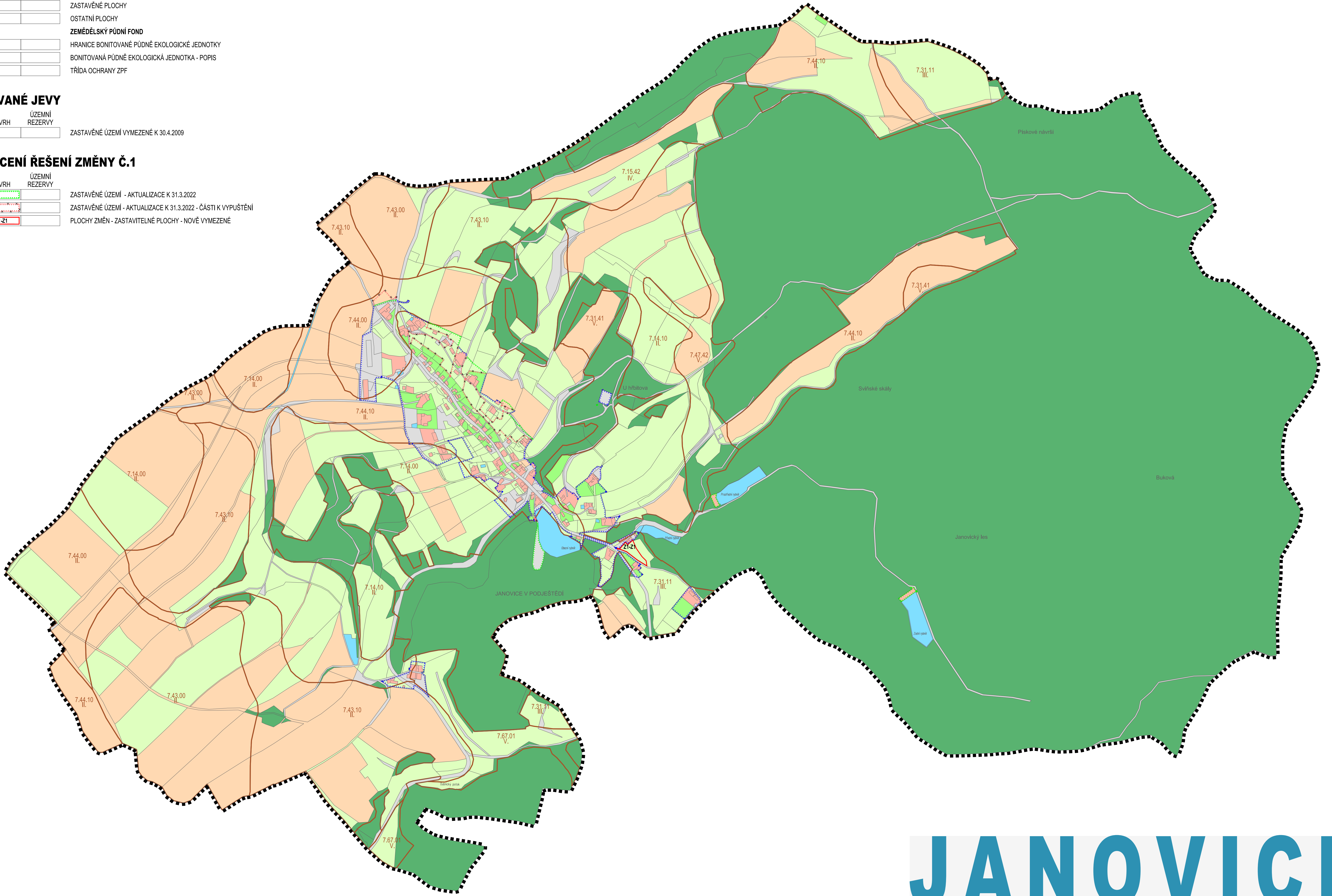
STAV	NÁVRH	ÚZEMNÍ REZERVY

ZASTAVĚNÉ ÚZEMÍ VYMEZENÉ K 30.4.2009

VYHODNOCENÍ ŘEŠENÍ ZMĚNY Č.1

STAV	NÁVRH	ÚZEMNÍ REZERVY

ZASTAVĚNÉ ÚZEMÍ - AKTUALIZACE K 31.3.2022
 ZASTAVĚNÉ ÚZEMÍ - AKTUALIZACE K 31.3.2022 - ČÁSTI K VYPUŠTĚNÍ
 PLOCHY ZMĚN - ZASTAVITELNÉ PLOCHY - NOVĚ VYMEZENÉ



JANOVICE V P O D J E Š T Ě D Í

NÁZEV DÍLA
ÚZEMNÍ PLÁN - ZMĚNA Č.1
ODŮVODNĚNÍ
 VYKRES
 VYKRES PŘEDPOKLÁDANÝCH ZÁBORŮ PŮDNÍHO FONDU

Záznam o účinnosti změny č. 1 územního plánu Janovice v Podještědí
změnu vydal:
Zastupitelstvo obce Janovice v Podještědí usnesením č. 2/2023 dne 2. 6. 2023
DATUM NABYTÍ ÚČINNOSTI: 24. 6. 2023
PORIZOVATEL: Magistrát města Liberec
Radim Stanka oprávněná úřední osoba pořizovatele Odbor územního plánování

ČÍSLO Č. ZAKÁZKY VÝKRESU ZHOTOVITEL
7
OBJEDNATEL
 000/0000
DATUM
 05/2023
MĚRITKO
 1:500,00

ZHOTOVITEL
SAUL
 SDRUŽENÍ ARCHITEKTŮ URBANISTŮ LIBEREC
OBJEDNATEL
 OBEC JANOVICE V.P.
 JANOVICE V.P. 90
 463 53 KRŽANY

VEDOUcí PROJEKTANT
 ING. ARCH. J. PLASIL
PROJEKTANTI
 ING. O. LUBOJACKÝ
 ING. ARCH. Z. BÍČEK
 ING. J. HRONEK
 ING. J. KOBRLE
 L. S L A V Í K
 ING. L. KRÉNEK

