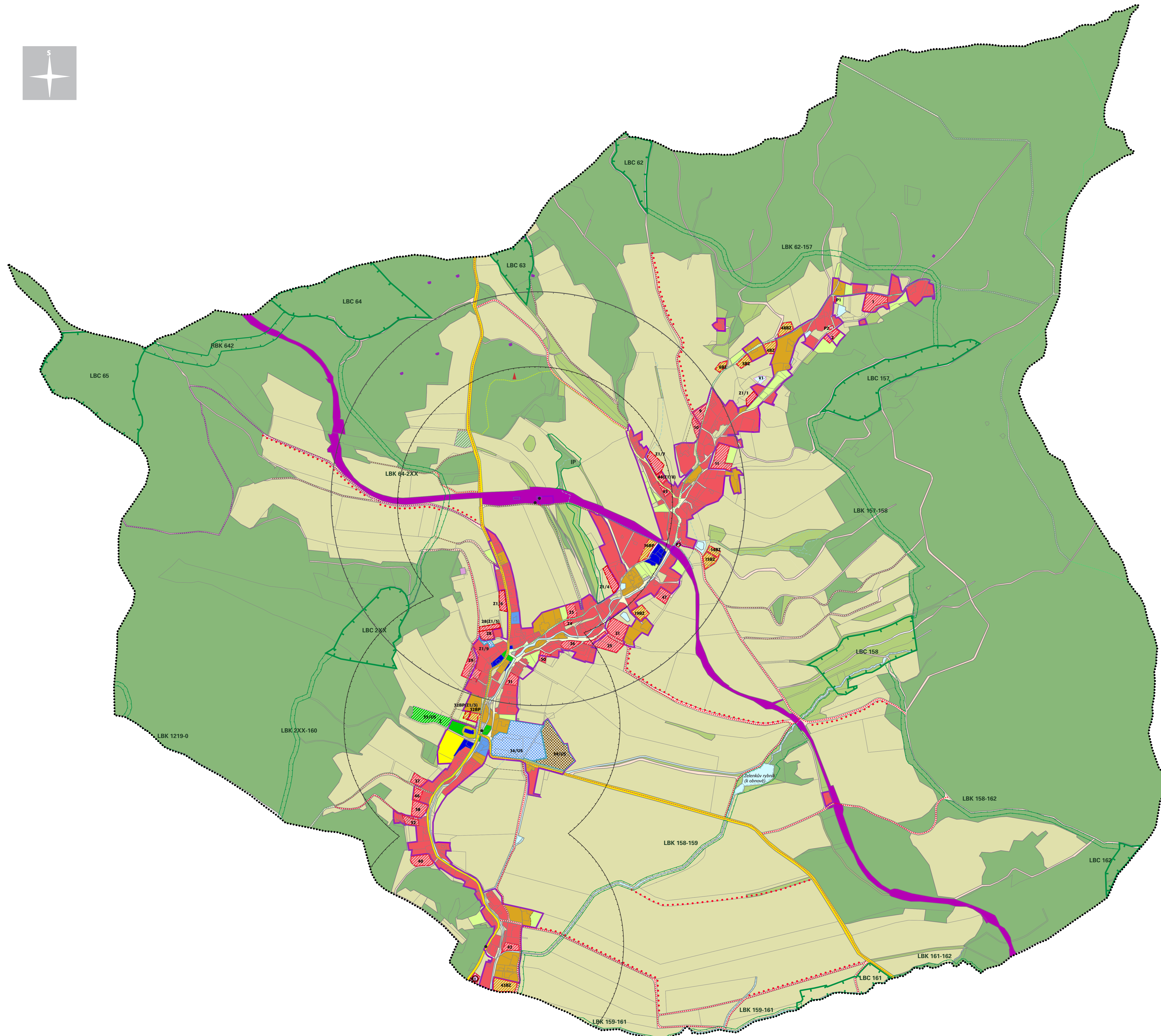
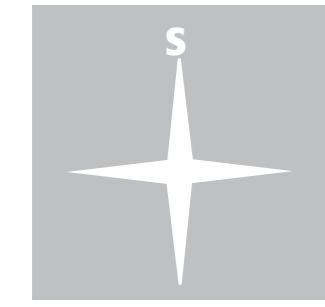


# HLAVNÍ VÝKRES

## ÚZEMNÍ PLÁN ZDISLAVA ÚPLNÉ ZNĚNÍ PO ZMĚNĚ Č. 1

M 1 : 5 000

DUBĚN 2024



**ÚZEMNĚ SPRÁVNÍ ČLENĚNÍ**  
hranice správního území obce ZDISLAVA

**ZÁKLADNÍ ČLENĚNÍ ÚZEMÍ**  
ZASTAVĚNÉ ÚZEMÍ stanovené k datu 10. 10. 2023  
plochy změn v krajině  
zastavitelné plochy  
plochy přestavby

**plochy s rozdílným využitím**  
plochy bydlení  
plochy smíšené obytné - bydlení venkovské + domácí zemědělství  
plochy smíšené obytné - bydlení venkovské + drobná podnikatelská činnost  
plochy občanského vybavení - veřejné vybavení  
plochy občanského vybavení - sportovní a rekreační zařízení  
plochy občanského vybavení - hřištvo  
plochy občanského vybavení - komerční zařízení  
plochy výroby a skladování - zemědělská výroba  
plochy veřejných prostranství  
plochy technické infrastruktury  
plochy dopravní infrastruktury - železnice  
plochy dopravní infrastruktury - silnice  
plochy dopravní infrastruktury - místní komunikace  
plochy vodní a vodo hospodářské  
plochy zemědělské - pole, louky, sady  
plochy lesní - PUPFL  
plochy krajinné zeleně - izolační, nelesní zeleně  
zeleně soukromá a vyhrazená  
veřejná prostranství - zeleně

**dopravní a technická infrastruktura, vybavenost**  
cyklotrasy  
turistické trasy  
autobusová zastávka + docházková vzdálenost 500m  
železniční zastávka + docházková vzdálenost 750m  
čistírna odpadních vod (ČOV)  
rozhledna

**územní systém ekologické stability, komplexní pozemkové úpravy**  
regionální biokoridor (RBK), funkční  
lokální biocentrum (LBC), funkční  
lokální biokoridor (LBK), funkční/k založení nebo doplnění  
plošný interakční prvek (P), funkční  
liniový interakční prvek (IP), k založení  
účelové komunikace - polní cesty  
vodo hospodářská opatření - rekonstrukce

**Záznam o účinnosti**

<b>správní orgán vydávající územní plán/změnu</b>	<b>Zastupitelstvo obce Zdislava</b>
	1
<b>oprávněná úřední osoba pořizovatele</b>	MAGISTRÁT MĚSTA LIBEREC odbor územního plánování oddělení územního plánování, jako příslušný úřad územního plánování pro ÚPÚ území
	Mgr. Jan Sedlák jednatel a příslušný smluvní zastupitel pořizovatele
	veřejně a podléhá
<b>projektant:</b>	Ing. arch. Jan Sedlák spolupráce: Ing. arch. Michaela Štádlarová Ing. Milena Morávková Ing. Václav Pivoňka Ing. Jan Čisťák