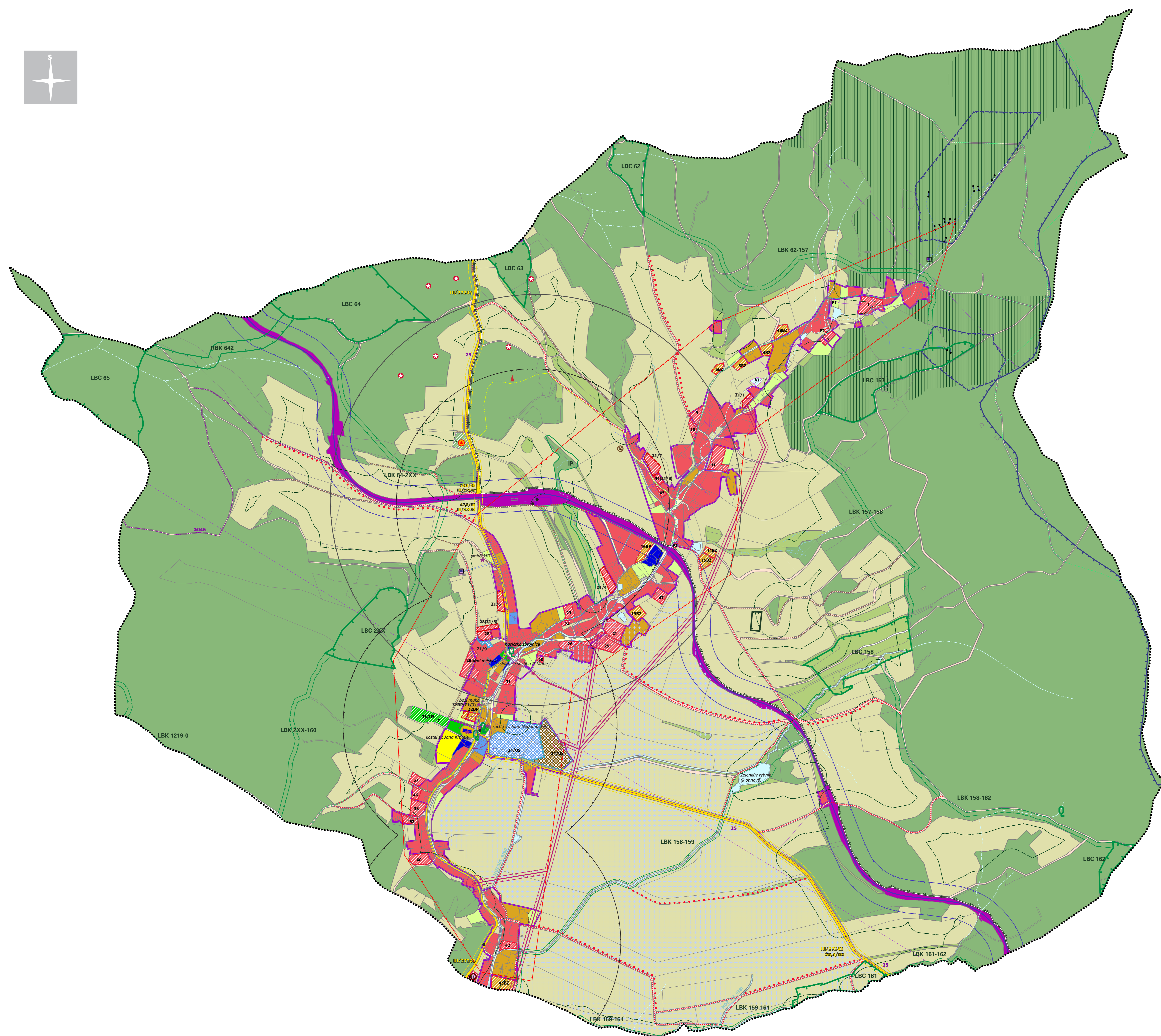


KOORDINAČNÍ VÝKRES ODŮVODNĚNÍ - ÚZEMNÍ PLÁN ZDISLAVA ÚPLNÉ ZNĚNÍ PO ZMĚĚ Č. 1

M 1 : 5 000
DUBEN 2024



- dopravní a technická infrastruktura, vybavenost**
- cyklotrasy
 - turistické trasy
 - autobusová zastávka + docházková vzdálenost 500m
 - železniční zastávka + docházková vzdálenost 750m
 - čistírna odpadních vod (ČOV)
 - rozhledna

- územní systém ekologické stability, komplexní pozemkové úpravy**
- regionální biokoridor (RBK), funkční
 - lokální biocentrum (LBC), funkční
 - lokální biokoridor (LBK), funkční/k založení nebo doplnění
 - plošný interakční prvek (IP), funkční
 - liniový interakční prvek (IP), k založení
 - účelové komunikace - poľní cesty
 - vodohospodářská opatření - rekonstrukce

LIMITY VYUŽITÍ ÚZEMÍ (VYPLÝVAJÍCÍCH Z PRÁVNÍCH PŘEDPISŮ A SPRÁVNÍCH ROZHODNUTÍ) A DALŠÍ OMEZENÍ VE VYUŽITÍ ÚZEMÍ

- ochrana kulturních hodnot**
- lokální historická centra
 - nemovité kulturní památky
 - území s archeologickými nálezky kategorie UAN I
- Celé správní území obce je územím s archeologickými nálezky.*

- ochrana lesa**
- hranice 50 m od okraje lesa
 - kategorie lesa: lesy zvláštního určení

- ochrana vod a investic do půdy**
- Pozn.: Provozní pásma pro údržbu vodního toku není vyznačeno.*
- hranice CHOPAV Severočeská křída
 - ochranné pásmo vodních zdrojů
 - investice v půdním fondu - plošné meliorace/drenáže
 - hlavní odvodňovací zařízení (HOZ)

- ochrana dopravní infrastruktury**
- železniční trať (celostátní)
 - silnice III. třídy
 - ochranné pásmo dráhy
 - ochranné pásmo silnice III. třídy

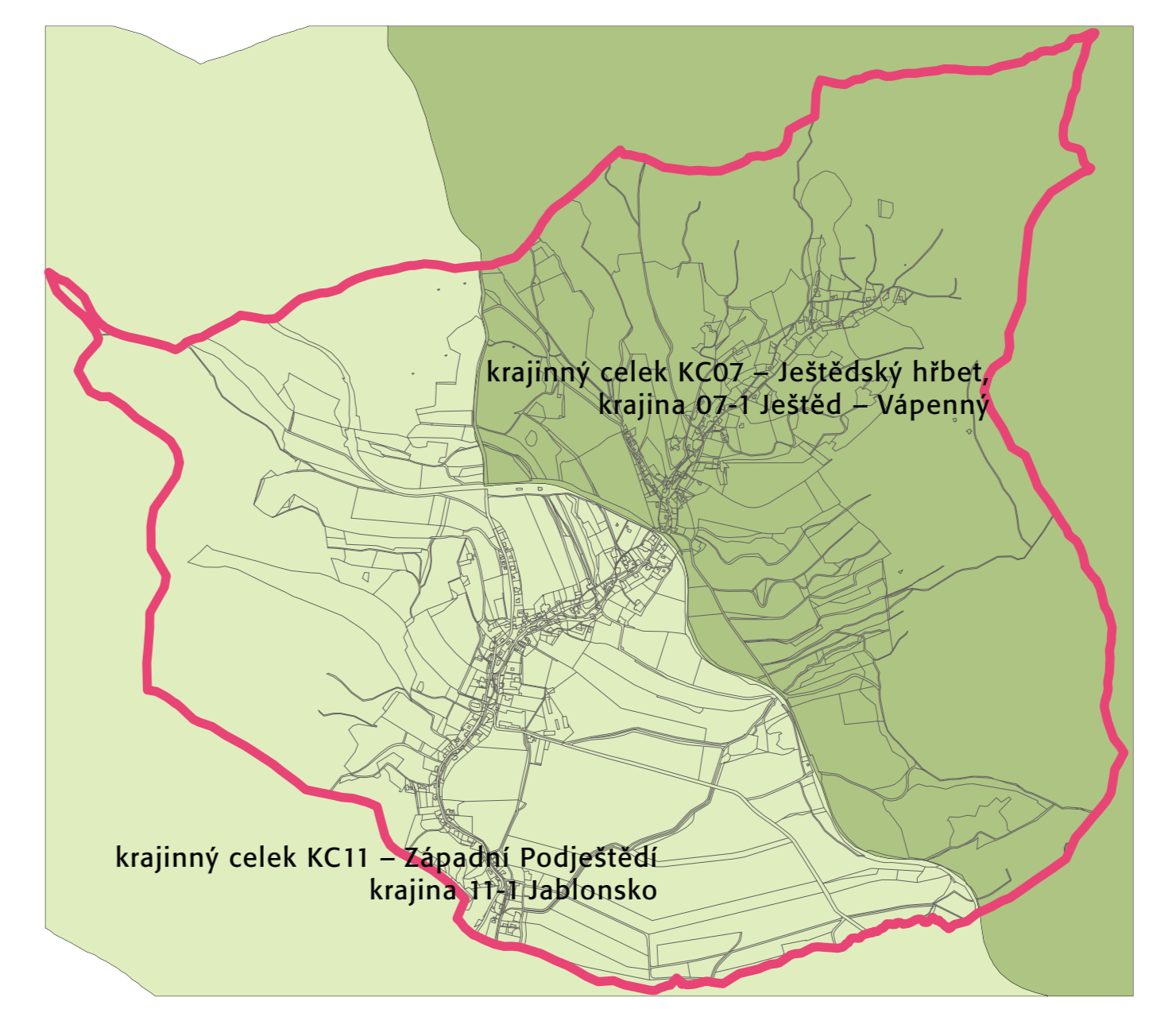
- ochrana technické infrastruktury**
- vodní zdroje - pramení jímky, zářez / vodojem
 - vodovodní síť
 - trafostanice
 - nadzemní vedení elektro VN 22 kV
 - podzemní vedení elektro VN 22 kV
 - OP nadzemního vedení elektro VN a trafostanice
 - telekomunikační kabel
 - radioreléová trasa

- inženýrsko-geologické vlivy, zátěže v území**
- poddolané území 2541 (železná ruda)
 - stará ekologická zátěž

- zvláštní zájmy ČR**
- objekty důležité pro obranu státu: bývalé hraniční opevnění z let 1935 - 1939 včetně ochranného pásma 50m
- Celé správní území obce se nachází ve vymezeném území Ministerstva obrany ČR.*

- ochrana přírody a krajiny**
- evropsky významná lokalita
 - významný krajinný prvek - registrovaný
 - území přírodního parku Ještěd
 - významná soliterní zeleň

KRAJINNÉ CELKY A TYPY KRAJIN



- ÚZEMNÍ SPRÁVNÍ ČLENĚNÍ**
- hranice správního území obce ZDISLAVA

- ZÁKLADNÍ ČLENĚNÍ ÚZEMÍ**
- ZASTAVĚNÉ ÚZEMÍ stanovené k datu 10. 10. 2023
- plochy změn v krajině
 - zastavěné plochy
 - plochy přestavby

- plochy s rozdílným využitím**
- plochy bydlení
 - plochy smíšené obytné - bydlení venkovské + domácí zemědělství
 - plochy smíšené obytné - bydlení venkovské + drobná podnikatelská činnost
 - plochy občanského vybavení - veřejné vybavení
 - plochy občanského vybavení - sportovní a rekreační zařízení
 - plochy občanského vybavení - hřbitov
 - plochy občanského vybavení - komerční zařízení
 - plochy výroby a skladování - zemědělská výroba
 - plochy veřejných prostranství
 - plochy technické infrastruktury
 - plochy dopravní infrastruktury - železnice
 - plochy dopravní infrastruktury - silnice
 - plochy dopravní infrastruktury - místní komunikace
 - plochy vodní a vodohospodářské
 - plochy zemědělské - pole, louky, sady
 - plochy lesní - PUPFL
 - plochy krajinné zeleně - izolační, nelesní zeleň
 - zeleň soukromá a vyhrazená
 - veřejná prostranství - zeleň

Záznam o účinnosti

správní orgán vydávající územní plán/změnu	Zastupitelstvo obce Zdislava
	obecní úřad obce Zdislava
	1
	podpis starosty obce
	datum napsání záznamu
	MACISLAV, MĚSTA LIBEREC
	obce libereckého územního úřadu
	oblast územního plánování, plochy příslušky územní územní plánování pro ČR území
	Mgr. Jan Sedlák
	číslo v příloze
	zápisní listy obce
	číslo

oprávněná úřední osoba pořizovatele

projektant:
Ing. arch. Jan Sedlák
spolupráce:
Ing. arch. Michaela Stádlarová
Ing. Milena Morávková
Ing. Václav Pivoňka
Ing. Jan Císař