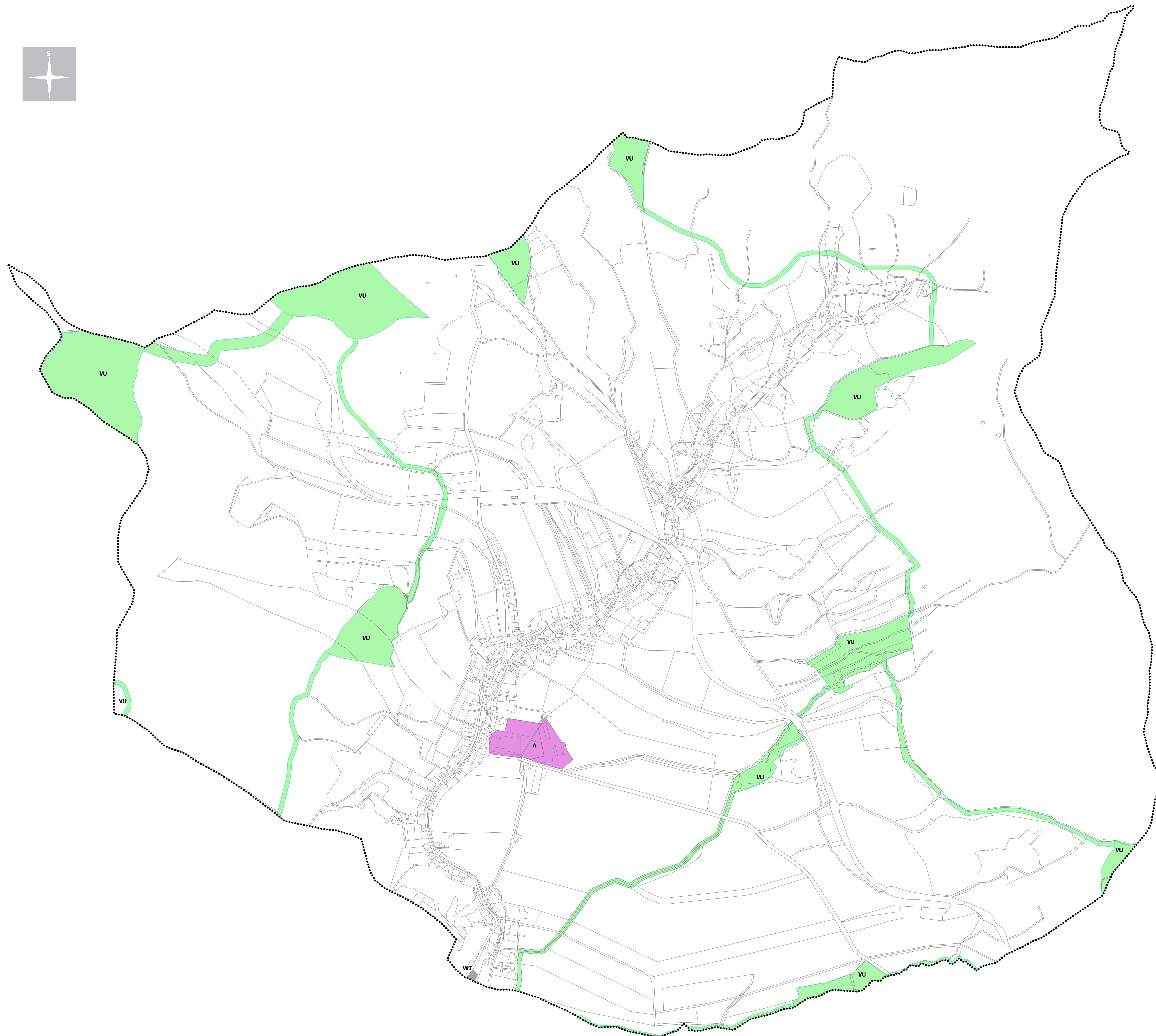
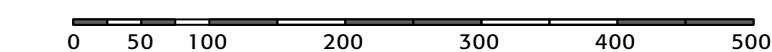


VÝKRES VEŘEJNĚ PROSPĚŠNÝCH STAVEB, OPATŘENÍ A ASANACÍ

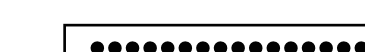
ÚZEMNÍ PLÁN ZDISLAVA ÚPLNÉ ZNĚNÍ PO ZMĚNĚ Č. 1

M 1 : 5 000

DUBEN 2024



ÚZEMNĚ SPRÁVNÍ ČLENĚNÍ
hranice správního území obce ZDISLAVA



VEŘEJNĚ PROSPĚŠNÉ STAVBY A OPATŘENÍ S MOŽNOSTÍ VYVLASTNĚNÍ



VU – Vymezené plochy veřejně prospěšných opatření VU – založení prvků územního systému ekologické stability:



WT – Vymezené plochy veřejně prospěšných staveb WT – technická infrastruktura - čistírna odpadních vod



ASANACE

Vymezené plochy asanací

Záznam o účinnosti

správní orgán vydávající územní plán/změnu	Zastupitelstvo obce Zdislava
	1

oprávněná úřední osoba pořizovatele	MAGISTRÁT MĚSTA LIBEREC odbor územního plánování, úřad územního úplánu územního plánování pro ORP Liberec
	Mgr. Jan Sedlák

	ředitel územního referátu
	kurka

projektant:
Ing. arch. Jan Sedlák
spolupráce:
Ing. arch. Michaela Štádlarová
Ing. Milena Morávková
Ing. Václav Pivoňka
Ing. Jan Císar