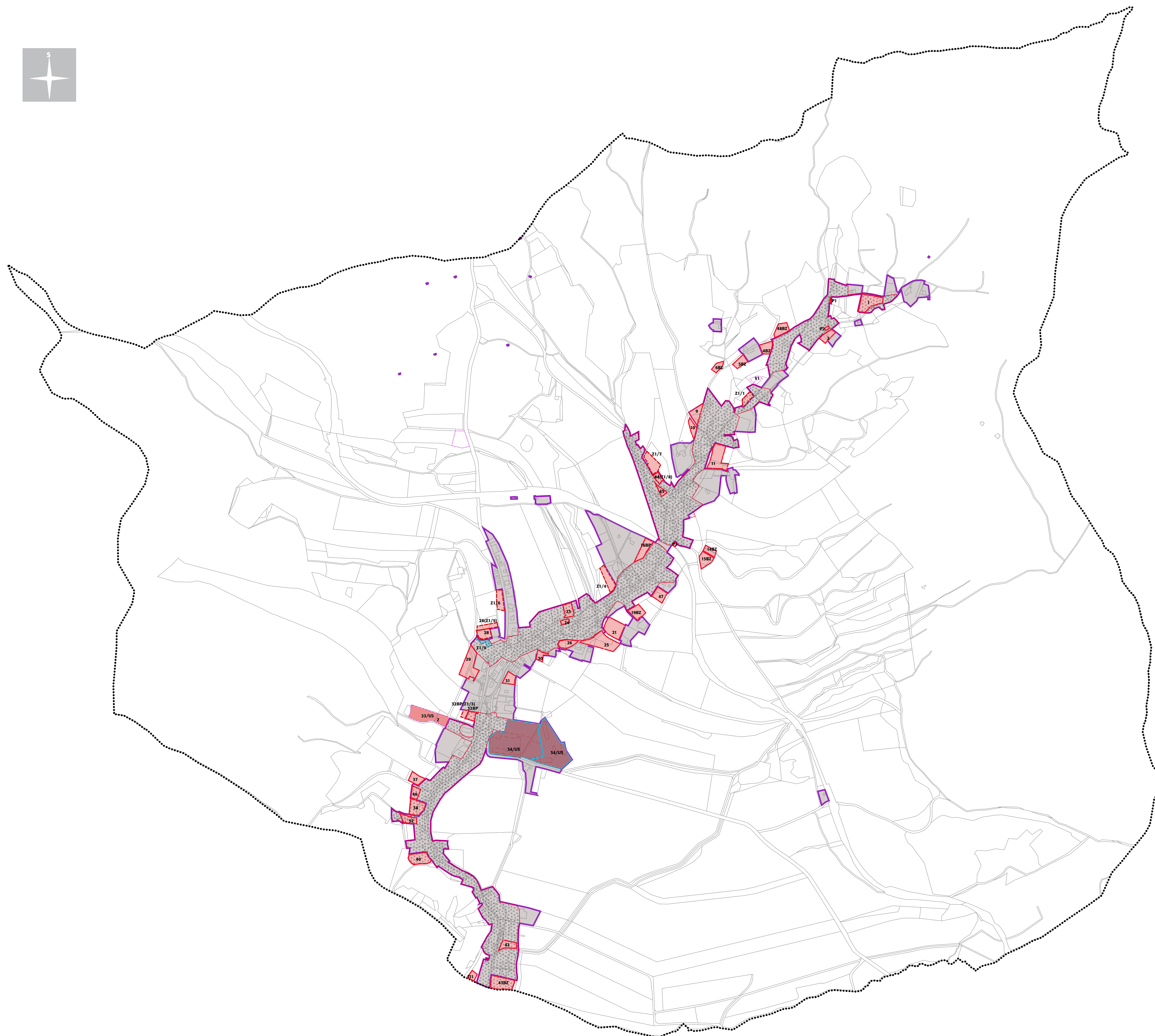


VÝKRES ZÁKLADNÍHO ČLENĚNÍ ÚZEMÍ

ÚZEMNÍ PLÁN ZDISLAVA ÚPLNÉ ZNĚNÍ PO ZMĚNĚ Č. 1

M 1 : 5 000

DUBĚN 2024



ÚZEMNĚ SPRÁVNÍ ČLENĚNÍ
hranice správního území obce ZDISLAVA

ZÁKLADNÍ ČLENĚNÍ ÚZEMÍ
ZASTAVĚNÉ ÚZEMÍ stanovené k datu 10. 10. 2023

- plochy změn v krajině
- zastavitelné plochy
- plochy přestavby
- území s prvky regulačního plánu
- plochy, ve kterých je rozhodování o změnách v území podmíněno zpracováním územní studie

Záznam o účinnosti

správní orgán vydávající územní plán/změnu	Zastupitelstvo obce Zdislava
	rozděleno
	1
	občanská iniciativa

oprávněná úřední osoba pořizovatele

MAGISTRAZ MĚSTA LIBEREC
oddělení územního plánování, jako příslušný úřad územního plánování pro ČR území

Mgr. Jan Jábek
předseda výboru
samostatný odborný referent
Liberec

projektant:

Ing. arch. Jan Sedlák
spolupráce:
Ing. arch. Michaela Štádlarová
Ing. Milena Morávková
Ing. Václav Pivoňka
Ing. Jan Čisal