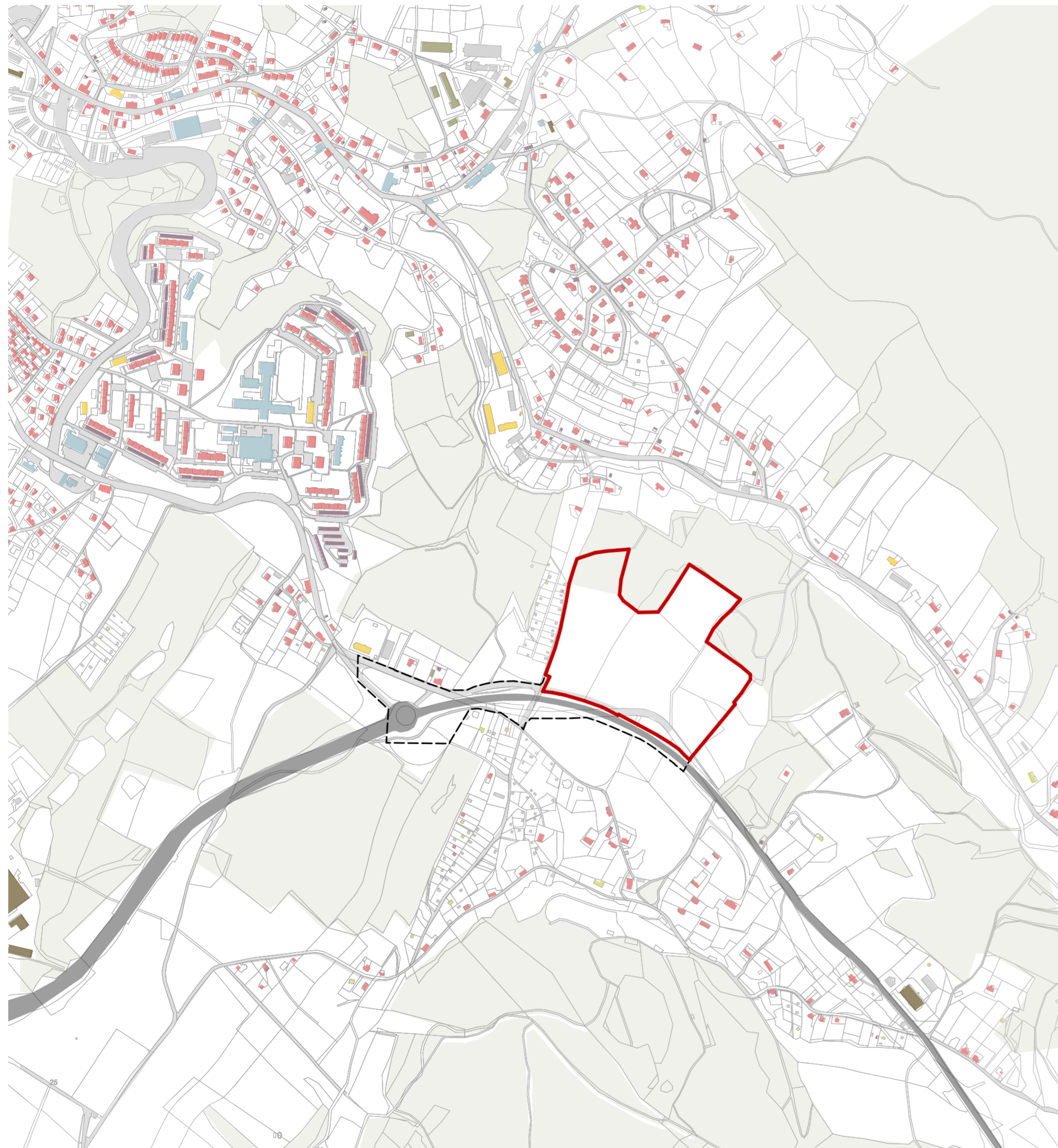
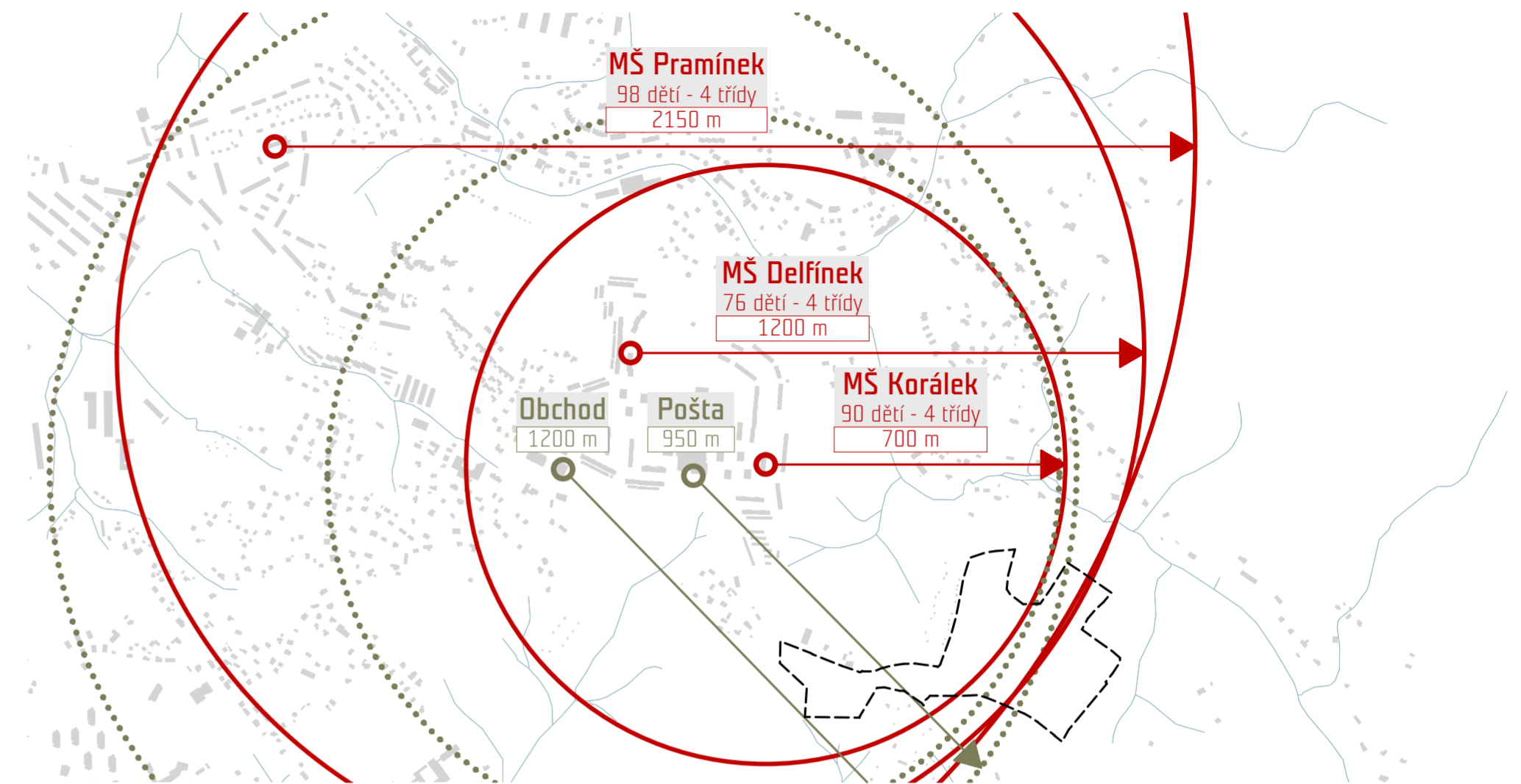


FUNKČNÍ VYUŽITÍ ÚZEMÍ



- | | | | |
|------|-------------------------|--|--------------------|
| ---- | řešené území - doprava | | rekreace |
| — | řešené území - zástavba | | zemědělské stavby |
| | bydlení | | průmyslové stavby |
| | občanská vybavenost | | technické vybavení |
| | garáž | | jiné stavby |

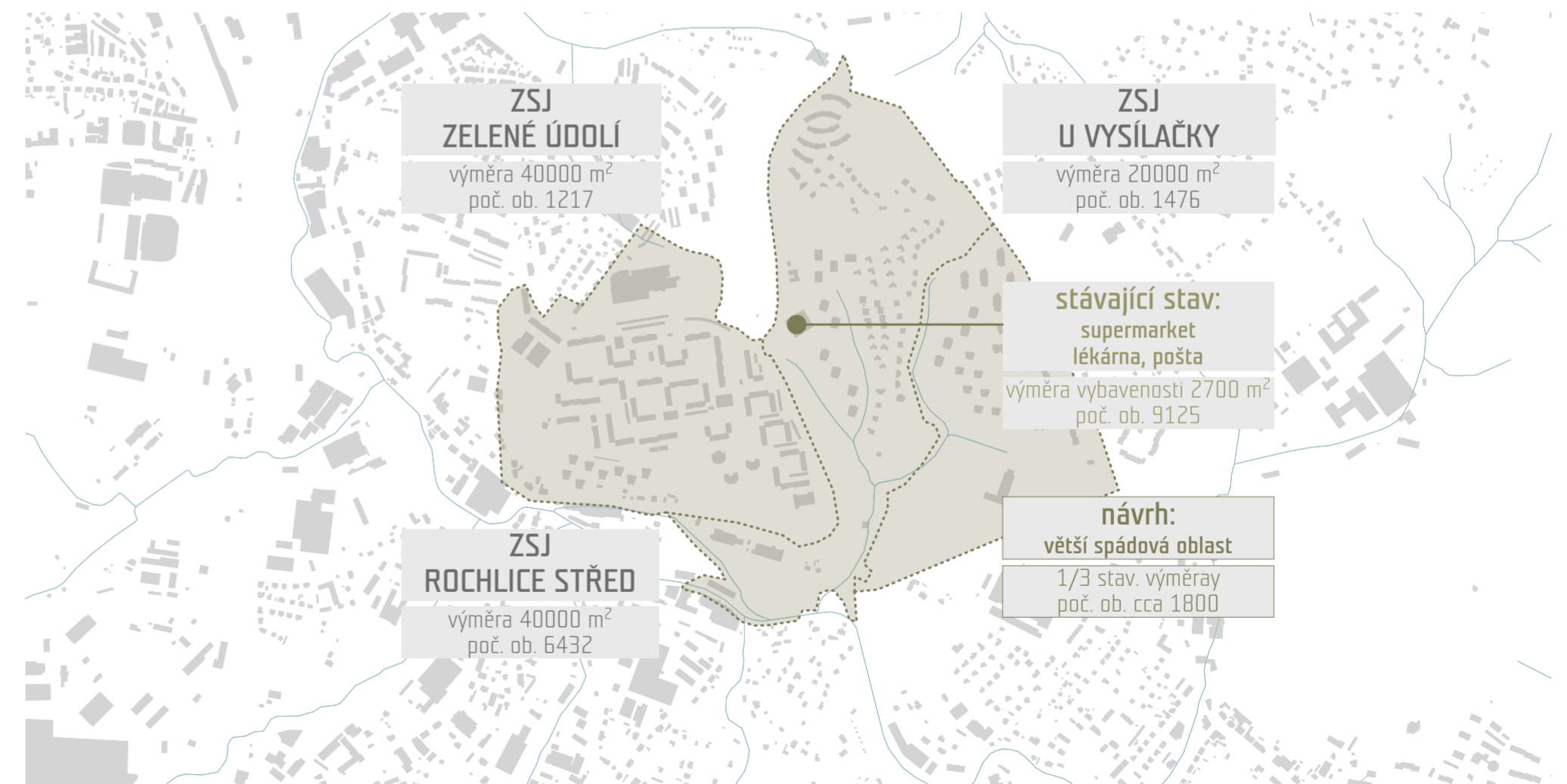
DEMOGRAFICKÁ ANALÝZA



ustanoveno: 1000 ob./ 30 dětí
perimetr 1 km:
cca 4004 ob./ 120 dětí

→ stávající MŠ:
Korálek + Delfínek + Pramínek = Σ 264 dětí
stávající MŠ kapacitně vyhovují

→ návrh:
cca 1800 ob./ 84 míst/3 třídy
návrh musí zaopatřit nové děti



vybrané ZSJ Liberce: 9125 ob.
stávající plochy vybavenosti:
cca 2700 m²

→ analytické odvození
demografického ukazatele

→ návrh: cca 1800 ob.
plochy vybavenosti:
1/3 plochy stávající