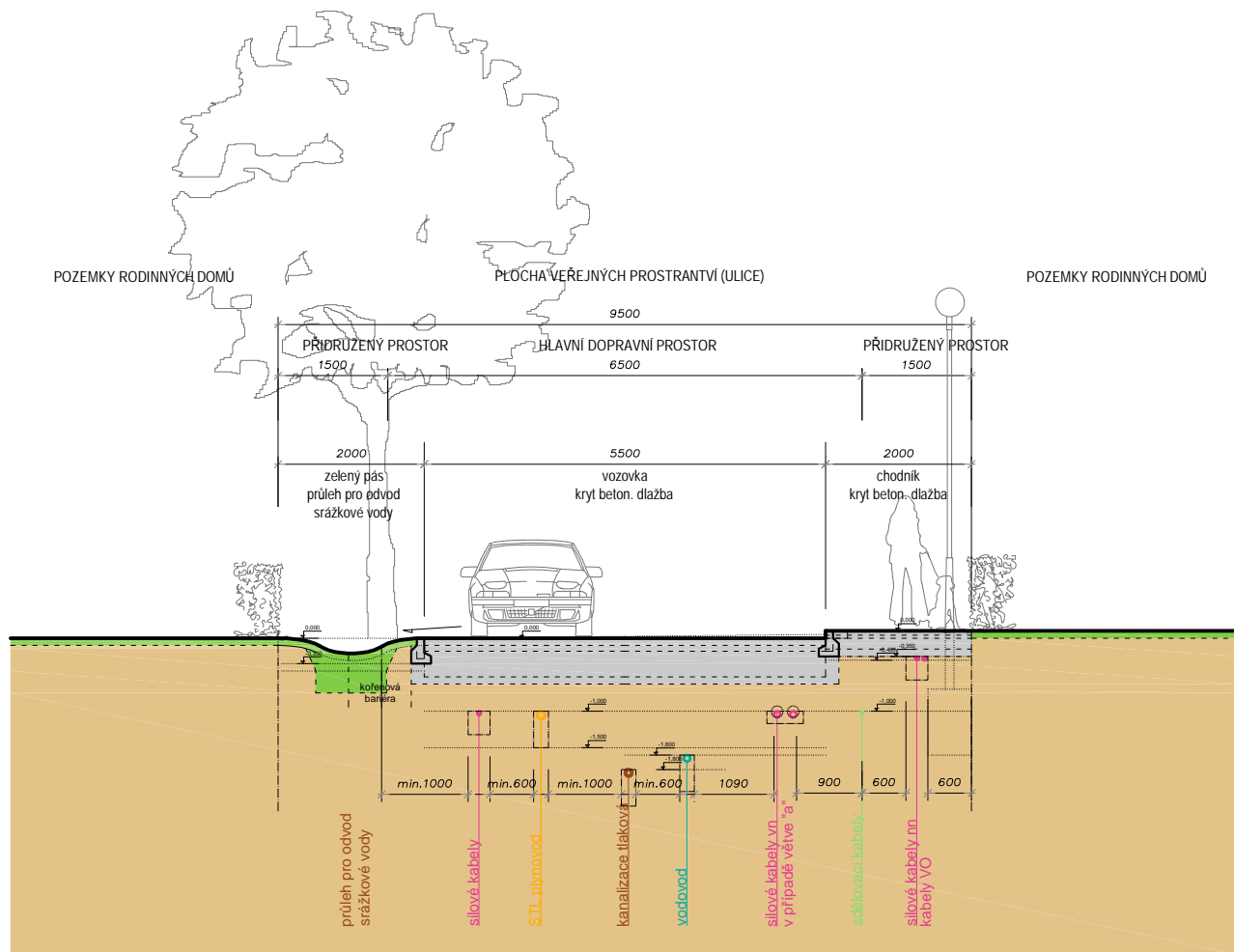


## PŘÍČNÝ ŘEZ KOMUNIKACÍ VĚTVY "a", "b"

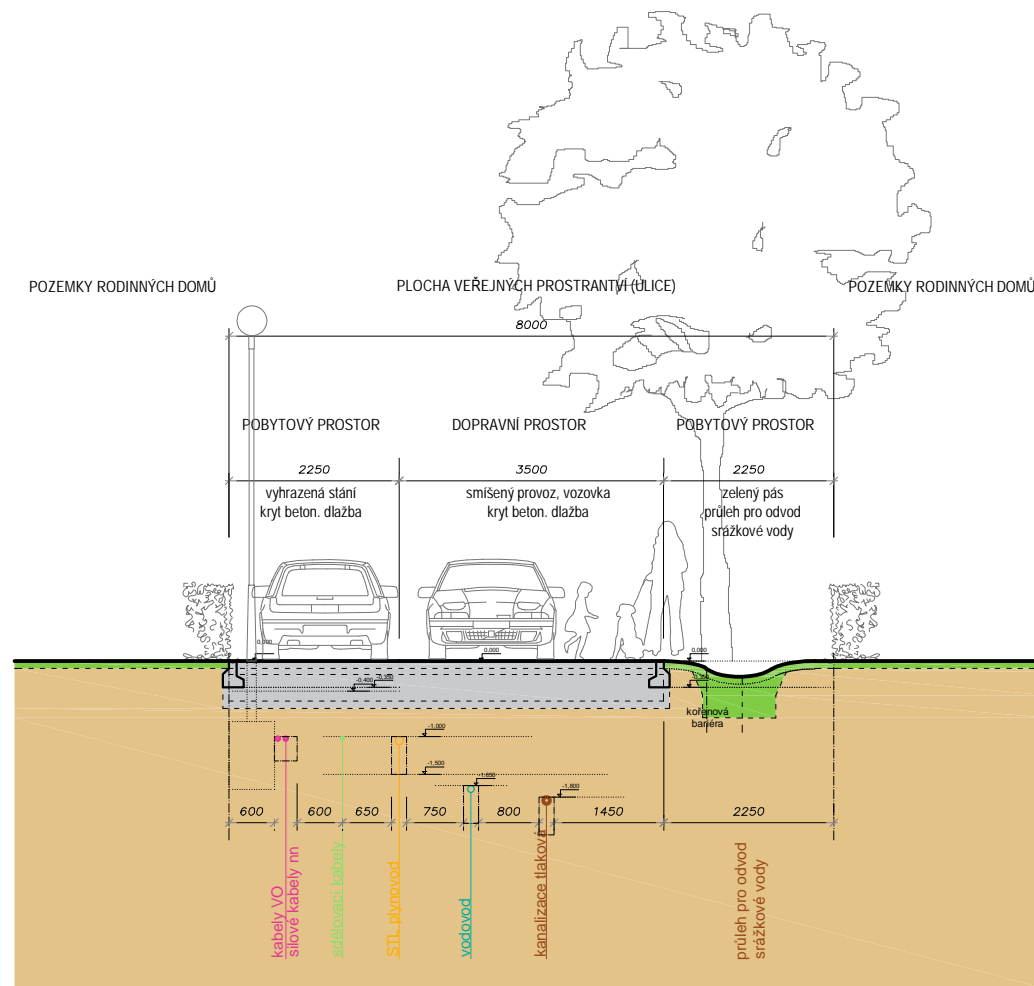
OBSLUŽNÁ KOMUNIKACE - FUN. SKUP. C, MO2 7/30

ZÓNA TEMPO 30, ULIČNÍ PROFIL min. 9,5 m



## PŘÍČNÝ ŘEZ KOMUNIKACÍ VĚTVY "c", "e2"

KOMUNIKACE - FUN. SKUP. D1, OBYTNÁ ZÓNA, ULIČNÍ PROFIL min. 8,0 m



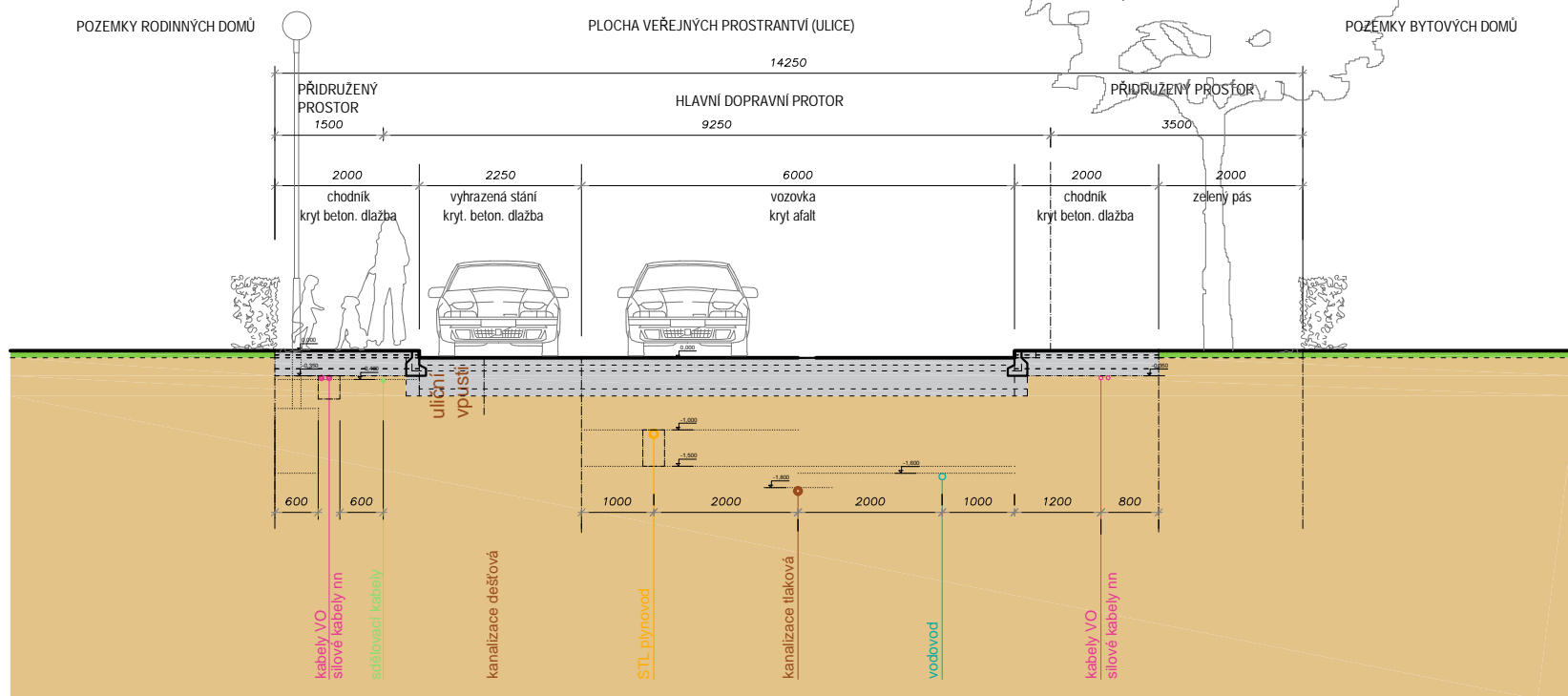
Veškerý obsah dokumentace je duševním vlastnictvím zpracovatele dokumentace dle zákona č. 121/2000 Sb., zákon o právu autorském. Žádná část tohoto díla nesmí být upravována či reprodukována bez svolení autora

Vedení inženýrských sítí je pouze informativní, neslouží jako vytyčovací výkres.

Uspořádání sítí je třeba v souladu s platnými předpisy a oborovými normami spolu vzájemně koordinovat s cílem účelného uspořádání všech koncepčně navržených prvků v uličním profilu (tj. vč. stromofadí, drenážního pásu apod.)

## PŘÍČNÝ ŘEZ KOMUNIKACÍ VĚTVY "d" NOVÁ KŘÍVA

OBSLUŽNÁ KOMUNIKACE - FUN. SKUP. C, MO2 12/7/50



projekt/název díla  
**Na Lukách III** k.ú. Vratislavice nad Nisou,  
P.P.Č. 2457/12, 2457/1, 2457/13, část 2415,  
2416/6, 2417/1, 2417/2, 2417/4, 2416/6, 2574,  
2575, 2571/2, 2571/3, st. 2571/14

stupeň  
Územní studie

výkonová fáze  
Návrh

pořizovatel

Magistrát města Liberce  
Odbor územního plánování, oddělení územního  
plánování, jako příslušný orgán územního  
plánování pro ORP Liberec  
Nám. Dr. E. Beneše 1, 460 59, Liberec I

stavebník/objednatel  
Barbora Stříbrná, Jabloňová 403, Liberec XII, 46001  
a

Ing. Pavel Brát a Ing. Věra Brátová,  
Švabencova 236, Horní Předměstí, 54101 Trutnov  
hlavní projektant  
Ing. arch. Jitka Fikarová,  
autorizovaný architekt ČKA 00 810

vypracoval  
Ing. arch. Martin Pospíšil  
Pod Skalkou 1233, 463 11, Liberec XXX

název části díla

Vzorový příčný řez komunikací

autor

Ing. arch. Jitka Fikarová  
Ing. arch. Martin Pospíšil

Ing. arch. Martin Pospíšil  
Pod Skalkou 1233, Liberec 30, 463 11  
iČ 05382351  
723 867 943  
pospisma@email.cz

výkonová fáze  
vII Návrh - ÚS  
měřítko  
1 : 100 @ 2xA4

paré

datum  
srpen 2023

číslo  
výkresu

G1