



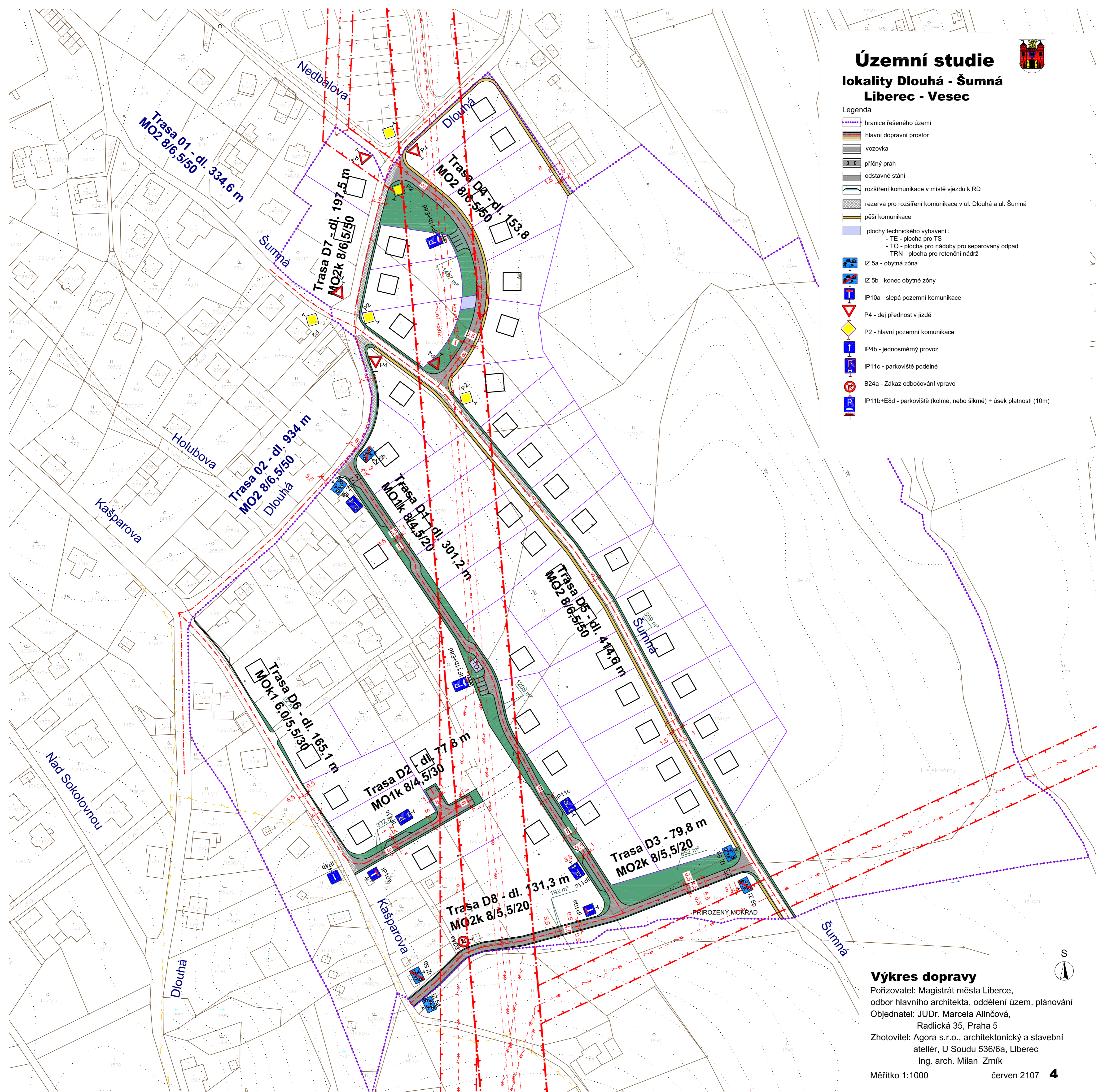
# Územní studie

## lokality Dlouhá - Šumná

### Liberec - Vesec

#### Legenda

- hranice řešeného území
- hlavní dopravní prostor
- vozovka
- příčný práh
- odstavné stání
- rozšíření komunikace v místě vjezdu k RD
- rezerva pro rozšíření komunikace v ul. Dlouhá a ul. Šumná
- pěší komunikace
- plochy technického vybavení :
  - TE - plocha pro TS
  - TO - plocha pro nádoby pro separovaný odpad
  - TRN - plocha pro retenční nádrž
- IZ 5a - obytná zóna
- IZ 5b - konec obytné zóny
- IP10a - slepá pozemní komunikace
- P4 - dej přednost v jízdě
- P2 - hlavní pozemní komunikace
- IP4b - jednosměrný provoz
- IP11c - parkoviště podélné
- B24a - Zákaz odbočování vpravo
- IP11b+E8d - parkoviště (kolmé, nebo šikmé) + úsek platnosti (10m)



#### Výkres dopravy

Pořizovatel: Magistrát města Liberce,  
 odbor hlavního architekta, oddělení územ. plánování  
 Objednatel: JUDr. Marcela Alinčová,  
 Radlická 35, Praha 5  
 Zhotovitel: Agora s.r.o., architektonický a stavební  
 ateliér, U Soudu 536/6a, Liberec  
 Ing. arch. Milan Zrník

Měřítko 1:1000

červen 2107 **4**

