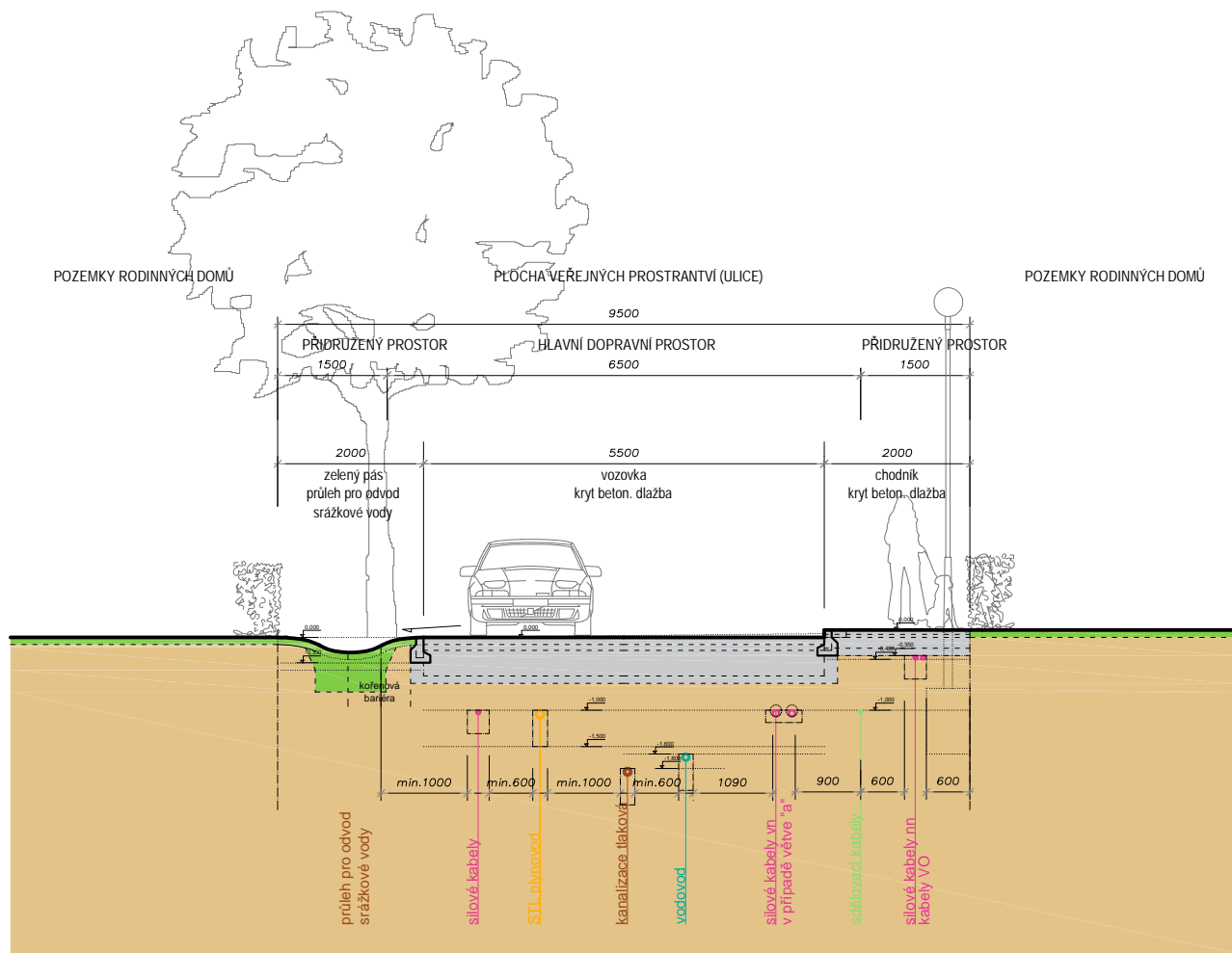


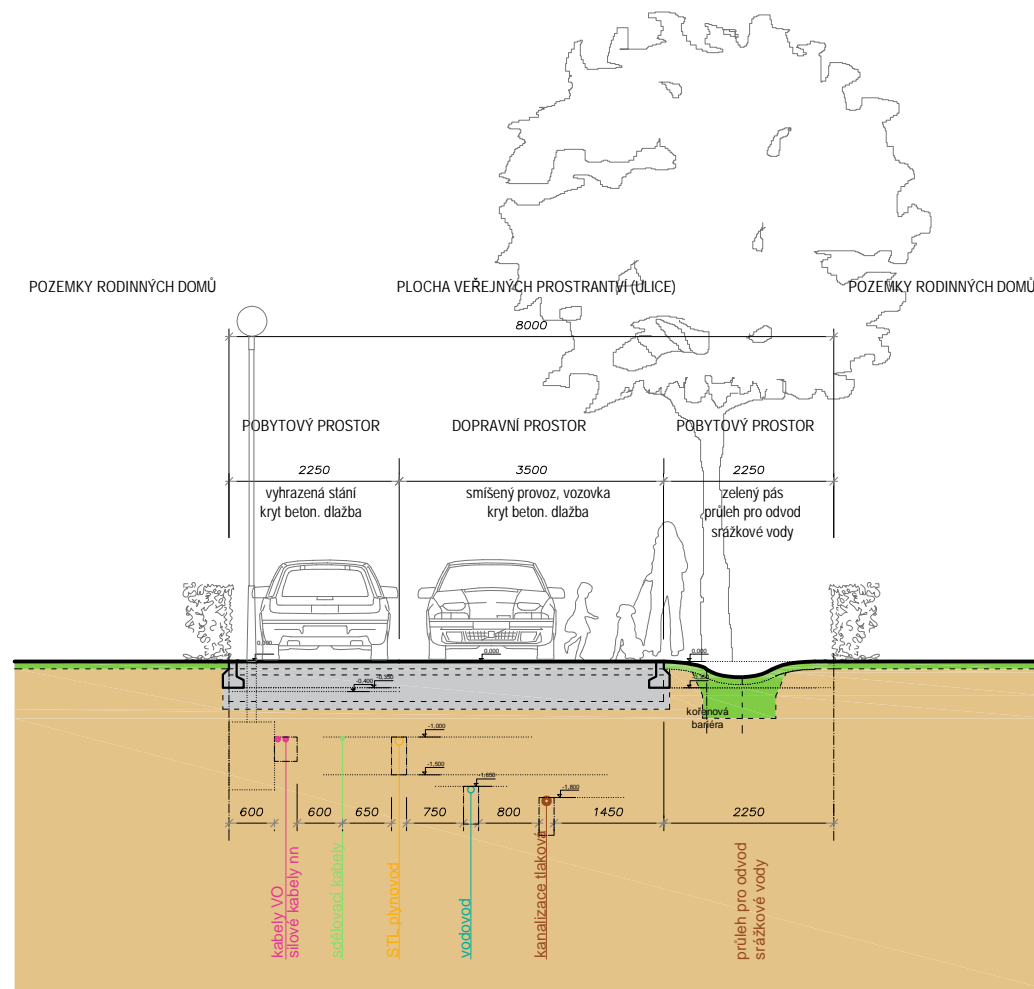
## PŘÍČNÝ ŘEZ KOMUNIKACÍ VĚTVY "a", "b"

OBSLUŽNÁ KOMUNIKACE - FUN. SKUP. C, MO2 7/30  
ZÓNA TEMPO 30, ULIČNÍ PROFIL min. 9,5 m



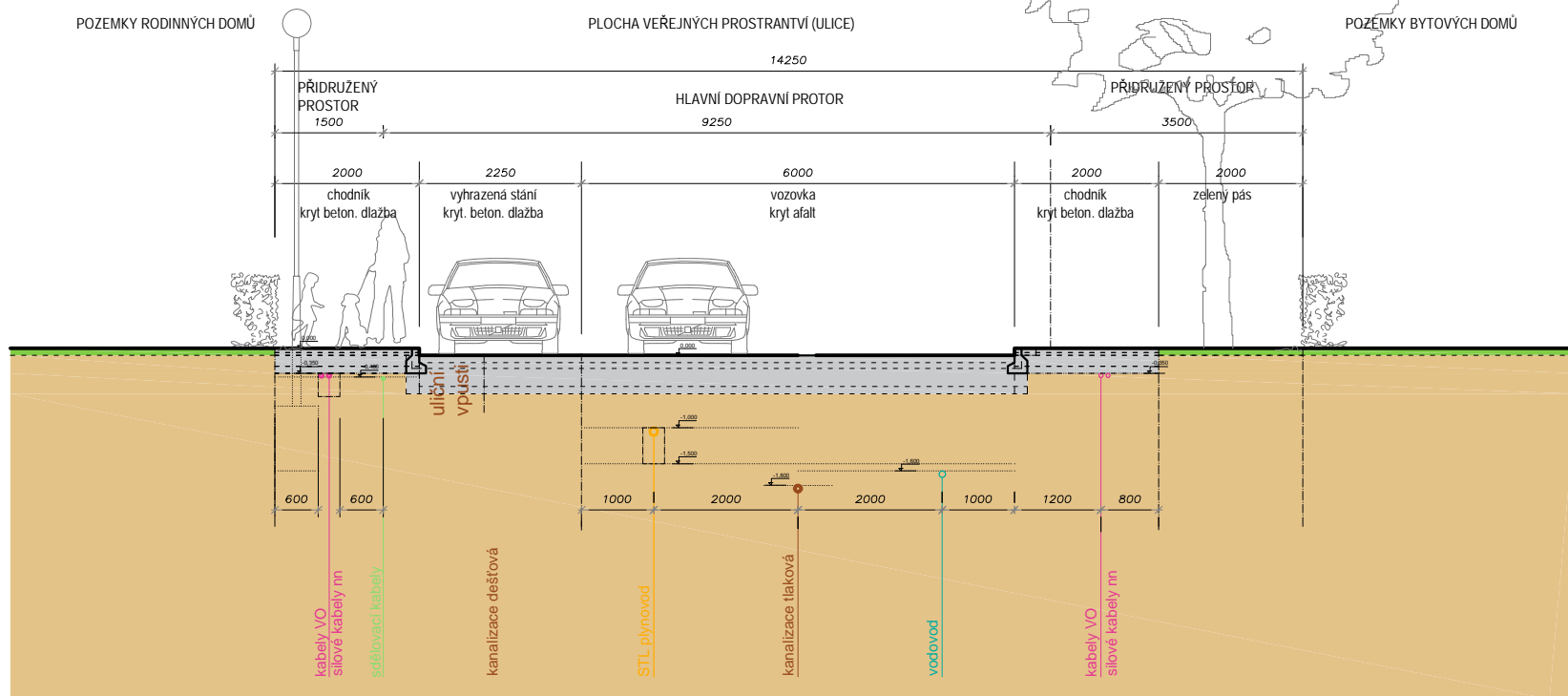
## PŘÍČNÝ ŘEZ KOMUNIKACÍ VĚTVY "c", "e2"

KOMUNIKACE - FUN. SKUP. D1, OBYTNÁ ZÓNA, ULIČNÍ PROFIL min. 8,0 m



## PŘÍČNÝ ŘEZ KOMUNIKACÍ VĚTVY "d" NOVÁ KŘÍVA

OBSLUŽNÁ KOMUNIKACE - FUN. SKUP. C, MO2 12/7/50



Všeřký obsah dokumentace je duševním vlastnictvím zpracovatele dokumentace dle zákona č. 121/2000 Sb., zákon o právu autorském. Žádná část tohoto díla nesmí být upravována či reprodukována bez svolení autora

Vedení inženýrských sítí je pouze informativní, neslouží jako vytyčovací výkres.

Uspořádání sítí je třeba v souladu s platnými předpisy a oborovými normami spolu vzájemně koordinovat s cílem účelného uspořádání všech koncepčně navržených prvků v uličním profilu (tj. vč. stromořadí, drenážního pásu apod.)

projekt/název díla  
**Na Lukách III** k.ú. Vratislavice nad Nisou,  
P.P.Č. 2457/12, 2457/1, 2457/13, část 2415,  
2416/6, 2417/1, 2417/2, 2417/4, 2416/6, 2574,  
2575, 2571/2, 2571/3, st. 2571/14

stupeň  
Územní studie

výkonová fáze  
Čistopis

pořizovatel

Magistrát města Liberce  
Odbor územního plánování, oddělení územního  
plánování, jako příslušný orgán územního  
plánování pro ORP Liberec  
Nám. Dr. E. Beneše 1, 460 59, Liberec I

stavebník/objednatel  
Barbora Stříbrná, Jabloňová 403, Liberec XII, 46001

Ing. Pavel Brát a Ing. Věra Brátová,  
Svábencova 236, Horní Předměstí, 54101 Trutnov

hlavní projektant  
Ing. arch. Jitka Fikarová,  
autorizovaný architekt ČKA 00 810

vpracoval  
Ing. arch. Martin Pospíšil  
Pod Skalkou 1233, 463 11, Liberec XXX

název části díla

Vzorový příčný řez komunikací

autor

Ing. arch. Jitka Fikarová  
Ing. arch. Martin Pospíšil

Ing. arch. Martin Pospíšil  
Pod Skalkou 1233, Liberec 30, 463 11  
ič 05382351  
723 867 943  
pospisma@email.cz

výkonová fáze  
vř III Čistopis – ÚS

paré

měřítko  
1 : 100 @ 2x A4

datum  
duben 2024

číslo  
výkresu

G1