

LEGENDA:

- - - - - hranice řešeného území
- - - - - obrys zastavitelné plochy dle ÚP
- - - - - hranice pozemků investora
- ■ ■ ■ uliční čára otevřená
- / / / / navržené plochy výstavby

**II.
5.35.40.S**

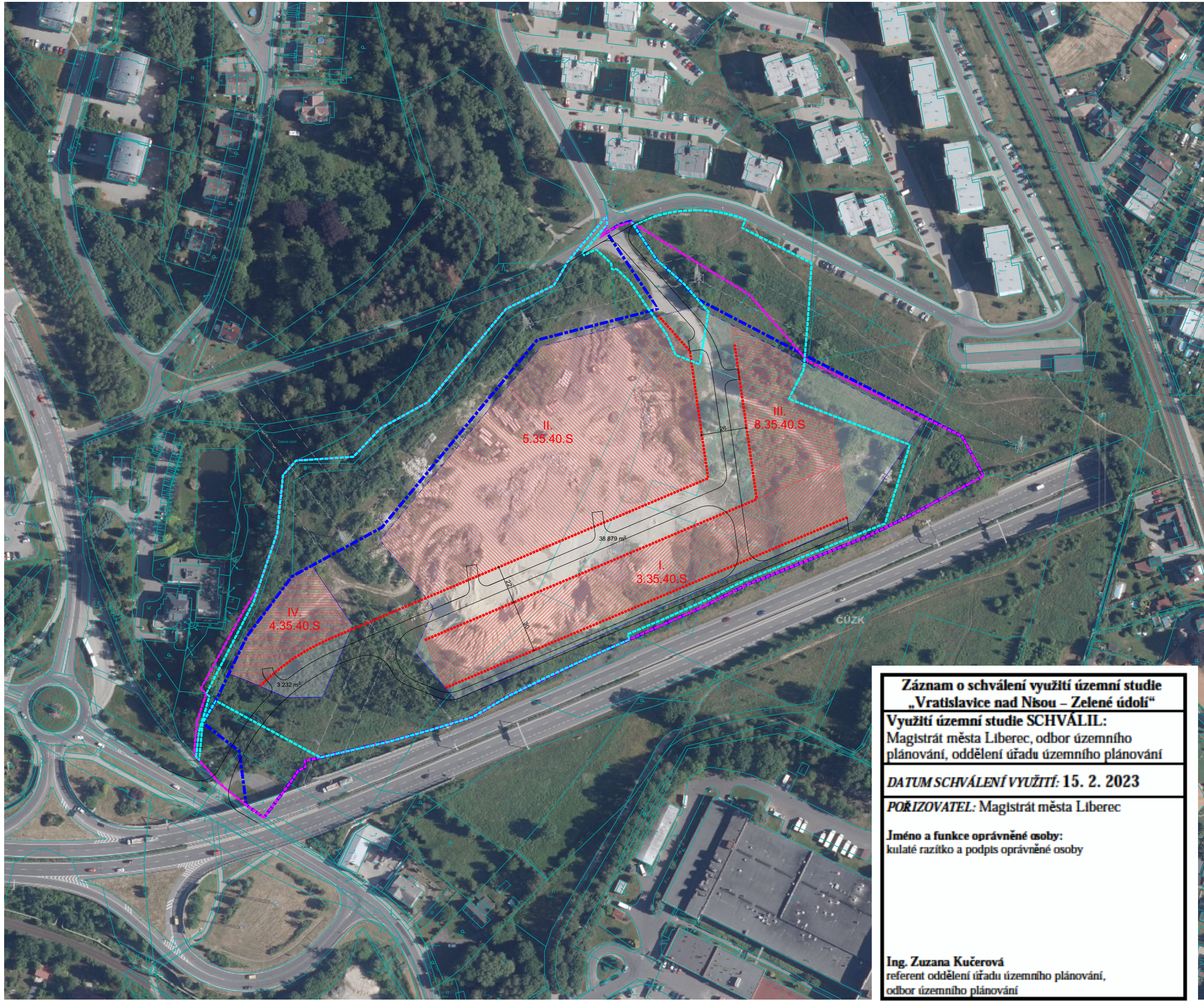
označení plochy

navržená výšková hladina

koeficient zastavění nadzemními stavbami

koeficient zeleně

charakter zástavby



**Záznam o schválení využití územní studie
„Vratislavice nad Nisou – Zelené údolí“**

Využití územní studie SCHVÁLIL:
Magistrát města Liberec, odbor územního plánování, oddělení úřadu územního plánování

DATUM SCHVÁLENÍ VYUŽITÍ: 15. 2. 2023

POŘIZOVATEL: Magistrát města Liberec

Jméno a funkce oprávněné osoby:
kulaté razítko a podpis oprávněné osoby

Ing. Zuzana Kučerová
referent oddělení úřadu územního plánování,
odbor územního plánování

VÝŠKOVÝ SYSTÉM Bpv : ±0,00 = 393,30 m n.m.		⊕
PROJEKT / PROJECT: Vratislavice n/N		
Zelené údolí		
INVESTOR / CLIENT: CONTERA Investment IX. s.r.o. Černokostecká 2247, 251 01 Říčany		
ARCHITEKT / ARCHITECT: Schindler Seko architekti s.r.o. Wuchterlova 523/S, Praha 6 - Dejvice, 160 00, CZ		
STUPEŇ / STAGE: Územní studie		
DATUM / DATE: 30.09.2022	revize:	
MĚŘÍTKO / SCALE: 1:2000		
NÁZEV VÝKRESU / DRAWING: Hlavní výkres		
ČÍSLO VÝKRESU / DRAWING NUMBER:		