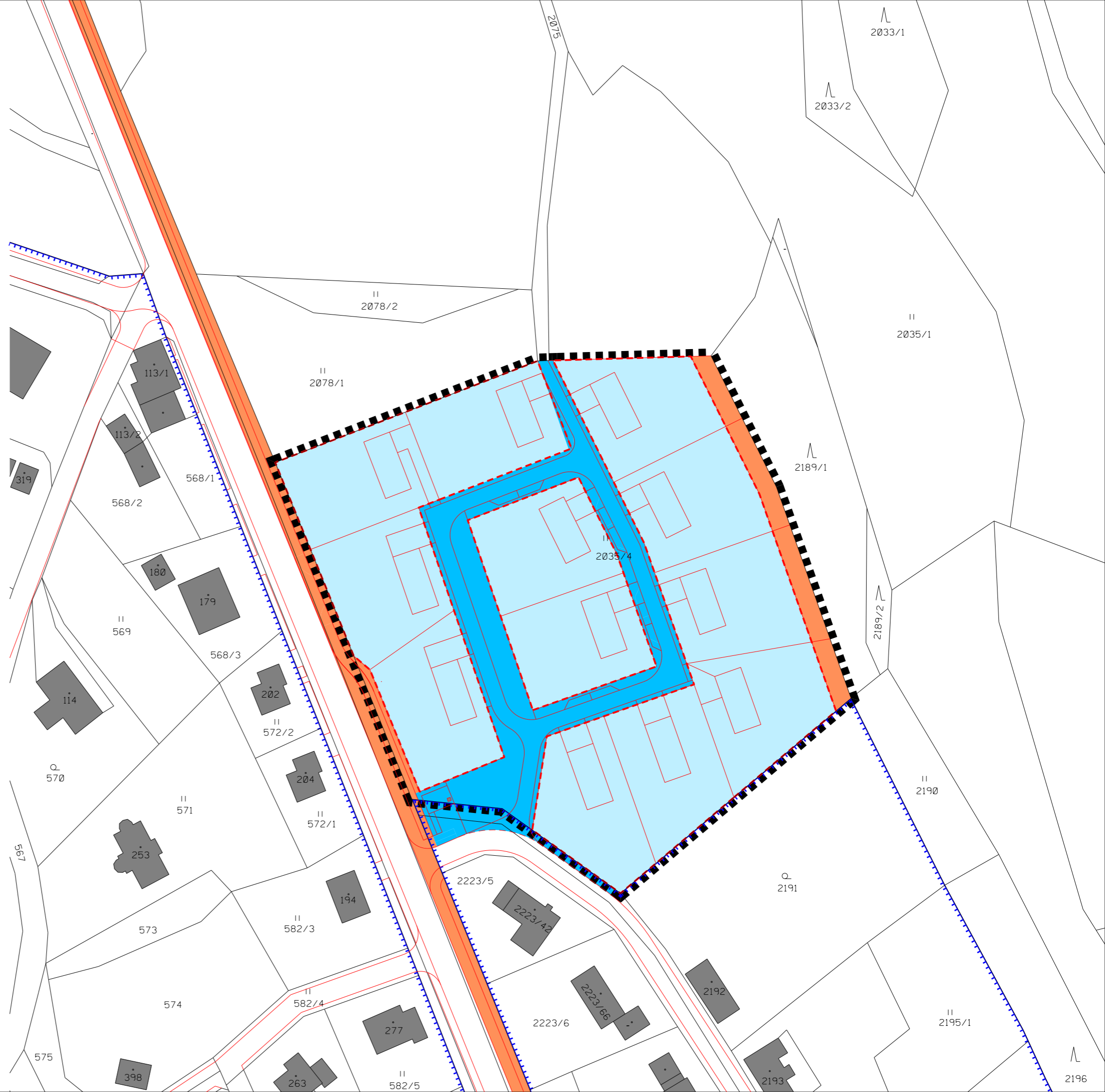


STAV	NÁVRH	
■	■	HRANICE ŘEŠENÉHO ÚZEMÍ
■	■	HRANICE ZASTAVĚNÉHO ÚZEMÍ
■	■	POLOHOPIS
■	■	POLOHOPIS PODRUŽNÝ
■	■	REGULAČNÍ BLOK DLE ÚP LIBEREC
■	■	ETAPA NEZÁVISLÁ
■	■	ETAPA PODMÍNUJÍCÍ
■	■	ETAPA PODMÍNĚNÁ



Záznam o schválení využití územní studie „ÚS lokalita Vesec Z6.127.BO-A.Cihláře“

Využití územní studie SCHVALIL:
Magistrát města Liberec, odbor územního plánování, oddělení úřadu územního plánování

DATUM SCHVÁLENÍ VYUŽITÍ: 11. 10. 2023

POŘIZOVATEL: Magistrát města Liberec

Jméno a funkce oprávněné osoby:
kulaté razítko a podpis oprávněné osoby

Mgr. Karolína Vojtková
referent oddělení úřadu územního plánování,
odbor územního plánování

LIBEREC

VESEC Z6.127.BO - A.CIHLÁŘE

NÁZEV DÍLA · STUPEŇ · FÁZE

ÚZEMNÍ STUDIE - NÁVRH

NÁZEV ČÁSTI DÍLA

VÝKRES ETAPIZACE

ZAKÁZKA DATUM 002/2022 01/2023	OBJEDNATEL ING. PETR PLEŠEK ŽÁKOVSKÁ 142 460 10 LIBEREC XX	ZHOTOVITEL ING.ARCH. PLAŠIL FUČÍKOVA 137/10 460 01 LIBEREC 5	SEVERKA
OZNAČENÍ ČÁSTI DÍLA 6	POŘIZOVATEL MML - ODBOR ÚP NÁM.DR.E.BENEŠE 1 460 59 LIBEREC	SPOLUPRÁCE ING. M.KOLOUŠEK ING. O. ŠREK ING. P.KOŘÍNEK	

MÉRITKO
1 : 1 0 0 0