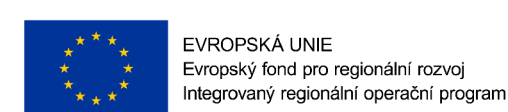


ÚZEMNÍ STUDIE KRAJINY ORP LIBEREC

7. VÝKRES SÍDLA A KRAJINA

Obec Janův Důl

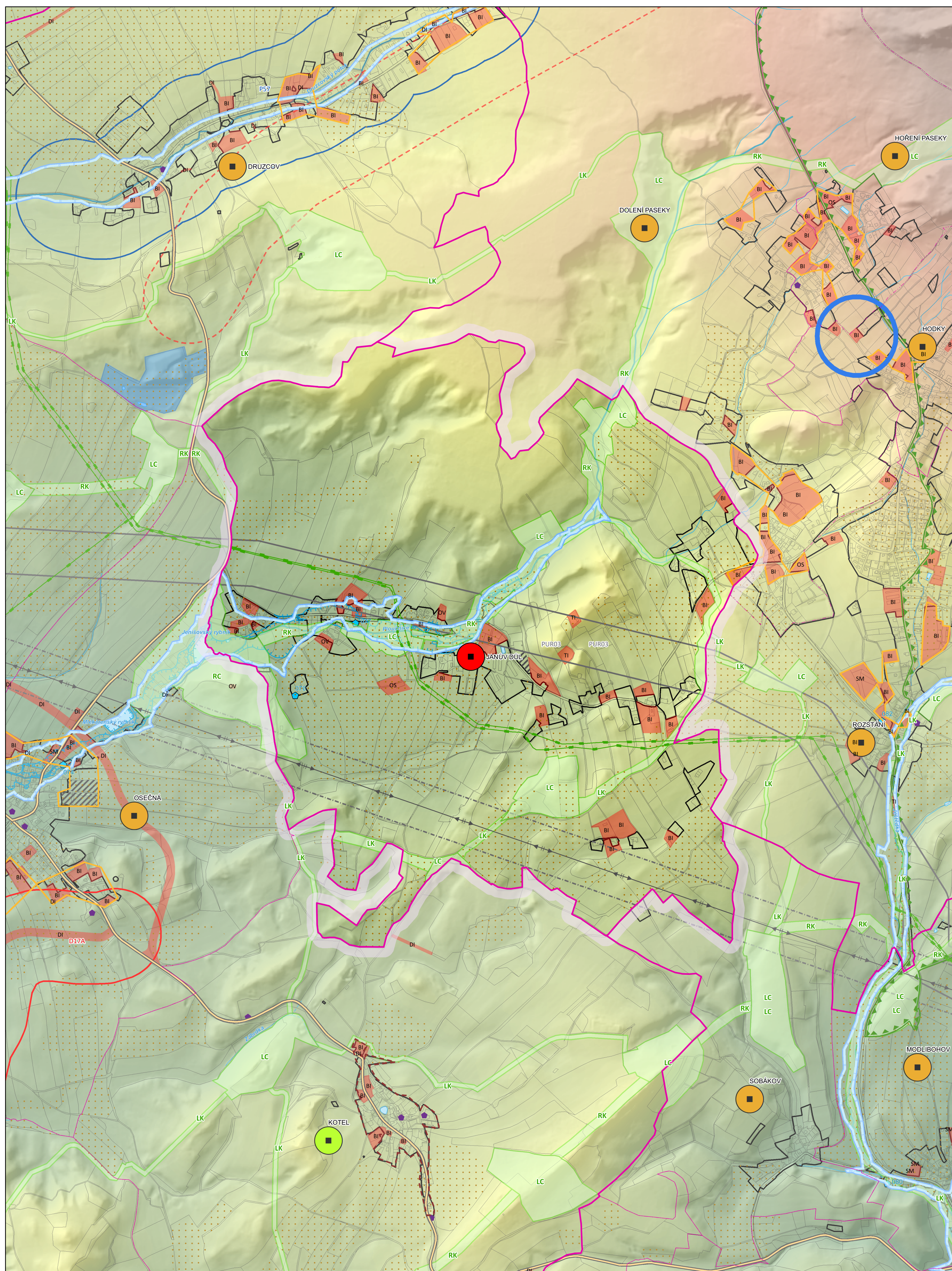


MINISTERSTVO
PRO MÍSTNÍ
ROZVOJ ČR



1:10 000

0 0,4 0,8 km



ADMINISTRATIVNÍ HRANICE

- HRANICE VYBRANÉ OBCE
- HRANICE STÁTU
- HRANICE KRAJE
- HRANICE ORP
- HRANICE OBCE
- HRANICE KATASTRU
- HRANICE ČÁSTI OBCE

KORIDORY ŽUR

- KORIDOR PRO UMÍSTĚNÍ SILNIC I. A II. TŘÍDY DLE ŽUR LK - NÁVRH
- KORIDOR VVN 110KV A 400KV DLE ŽUR LK - NÁVRH
- KORIDORY PPO A STAVEB DLE ŽUR LK - NÁVRH
- KORIDOR PRO UMÍSTĚNÍ SILNIC II. TŘÍDY DLE ŽUR LK - ÚZ. REZERVA

DOPRAVNÍ INFRASTRUKTURA

- MIMOÚROVNŇOVÁ KŘÍŽOVATKA
- ŽELEZNIČNÍ STANICE/ZASTÁVKA
- CELOSTÁTNÍ DRÁHA
- REGIONÁLNÍ DRÁHA
- SILNICE I. TŘÍDY
- SILNICE II. TŘÍDY
- SILNICE III. TŘÍDY

TECHNICKÁ INFRASTRUKTURA

- ELEKTRICKÉ VEDENÍ 400 KV
- ELEKTRICKÉ VEDENÍ 110-220 KV
- VTL PLYNOVOD

VYUŽITÍ ÚZEMÍ, URBANISMUS

- ZASTAVĚNÉ ÚZEMÍ
- ZASTAVITELNÉ PLOCHY PRO VÝROBU
- OSTATNÍ ZASTAVITELNÉ PLOCHY
- PLOCHY PŘESTAVBY
- OBLAST S DOCHOVANOU URBANISTICKOU STRUKTUROU
- HLAVNÍ IDENTIFIKOVANÉ ROZVOJOVÉ PROSTORY URBANIZACE
- RIZIKO SRŮSTÁNÍ OBČÍ

ANALÝZA ÚZEMÍ

- ŽELEZNIČNÍ STANICE/ZASTÁVKA - OKRUH 500 M
- ELEKTRICKÉ VEDENÍ VVN/ZVN - OKRUH 100 M
- SILNICE I/35 A MÚK - OKRUH 2 KM
- SILNICE I. TŘÍDY - OKRUH 500 M
- CHKO - OKRUH 2 KM

VODA V KRAJINĚ

- KRITICKÝ BOD
- PÁTEŘNÍ VODNÍ TOK
- STÁLÝ VODNÍ TOK
- OBČASNÝ VODNÍ TOK
- VODNÍ PLOCHA
- NIVA VODNÍHO TOKU
- ZÁPLAVOVÉ ÚZEMÍ (Q100)

PODKLADOVÁ MAPA

- KATASTRÁLNÍ MAPA - HRANICE PARCEL

- VYSOKÁ URBANISTICKÁ, ARCHITEKTONICKÁ A KRAJINÁŘSKÁ CENNOST SÍDLA
- URBANISTICKÁ, ARCHITEKTONICKÁ A KRAJINÁŘSKÁ CENNOST SÍDLA ČÁSTEČNĚ NARUŠENA NEBO POTENCIÁLNĚ NARUŠENA
- URBANISTICKÁ, ARCHITEKTONICKÁ A KRAJINÁŘSKÁ CENNOST SÍDLA NARUŠENA NEBO POTENCIÁLNĚ NARUŠENA

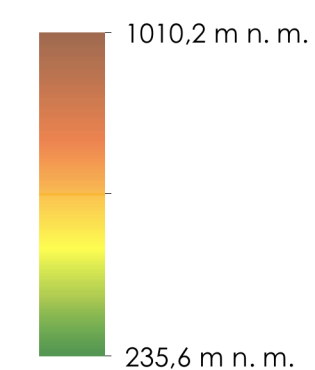
KULTURNĚ HISTORICKÉ CHARAKTERISTIKY

- NEMOVITÁ NÁRODNÍ KULTURNÍ PAMÁTKA
- NEMOVITÁ KULTURNÍ PAMÁTKA
- NEMOVITÁ NÁRODNÍ KULTURNÍ PAMÁTKA
- MĚSTSKÁ PAMÁTKOVÁ ZÓNA
- VESNICKÁ PAMÁTKOVÁ ZÓNA
- KRAJINNÁ PAMÁTKOVÁ ZÓNA

PŘÍRODA A KRAJINA

- NATURA 2000 - EVROPSKY VÝZNAMNÁ LOKALITA
- NATURA 2000 - PTÁČÍ OBLAST
- CHKO
- MALOPLOŠNÁ ZVLÁŠTĚ CHRÁNĚNÁ ÚZEMÍ
- PŘÍRODNÍ PARK
- I. A II. TŘÍDA OCHRANY ZPF
- ÚZEMNÍ SYSTÉM EKOLOGICKÉ STABILITY

VÝŠKOVÉ ČLENĚNÍ



TÉMA	SÍDLO	POPIS
ROZVOJ SÍDEL	Janův Důl	Některé zastavitelné plochy vhodné doplňují proluky, jiné rozšiřují obec do volné krajiny. Naplněním všech ploch by se zastavěná plocha zvýšila téměř o polovinu. Využitím zastavěných ploch budou negativně dotčeny zájmy ochrany přírody a krajiny.
VÝZNAM VODNÍCH TOKŮ A JEJICH NIV V SÍDLE	Janův Důl	Sídlo situované na Ploučnici, která tvoří její přírodní osu a propojuje ho tak s okolní krajinou díky vzrostlé břehové vegetaci. Vodní tok a jeho nivu je nutné respektovat a zachovat a posilovat jejich význam jakožto prvky zelené infrastruktury sídla i krajiny.
CELKOVÉ HODNOCENÍ SÍDEL	Janův Důl	Sídlo s přeměněnou urbanistickou i půdorysnou strukturou, průměrným zastoupením objektů lidové architektury, s částečně narušeným zapojením sídla do krajinného rámce a problematiky navržení rozvojem.