

ÚZEMNÍ STUDIE KRAJINY SPRÁVNÍHO OBVODU ORP LIBEREC

16. PRODUKČNÍ ZEMĚDĚLSKÝ POTENCIÁL



EVROPSKÁ UNIE
Evropský fond pro regionální rozvoj
Integrovaný regionální operační program



MINISTERSTVO
PRO MÍSTNÍ
ROZVOJ ČR

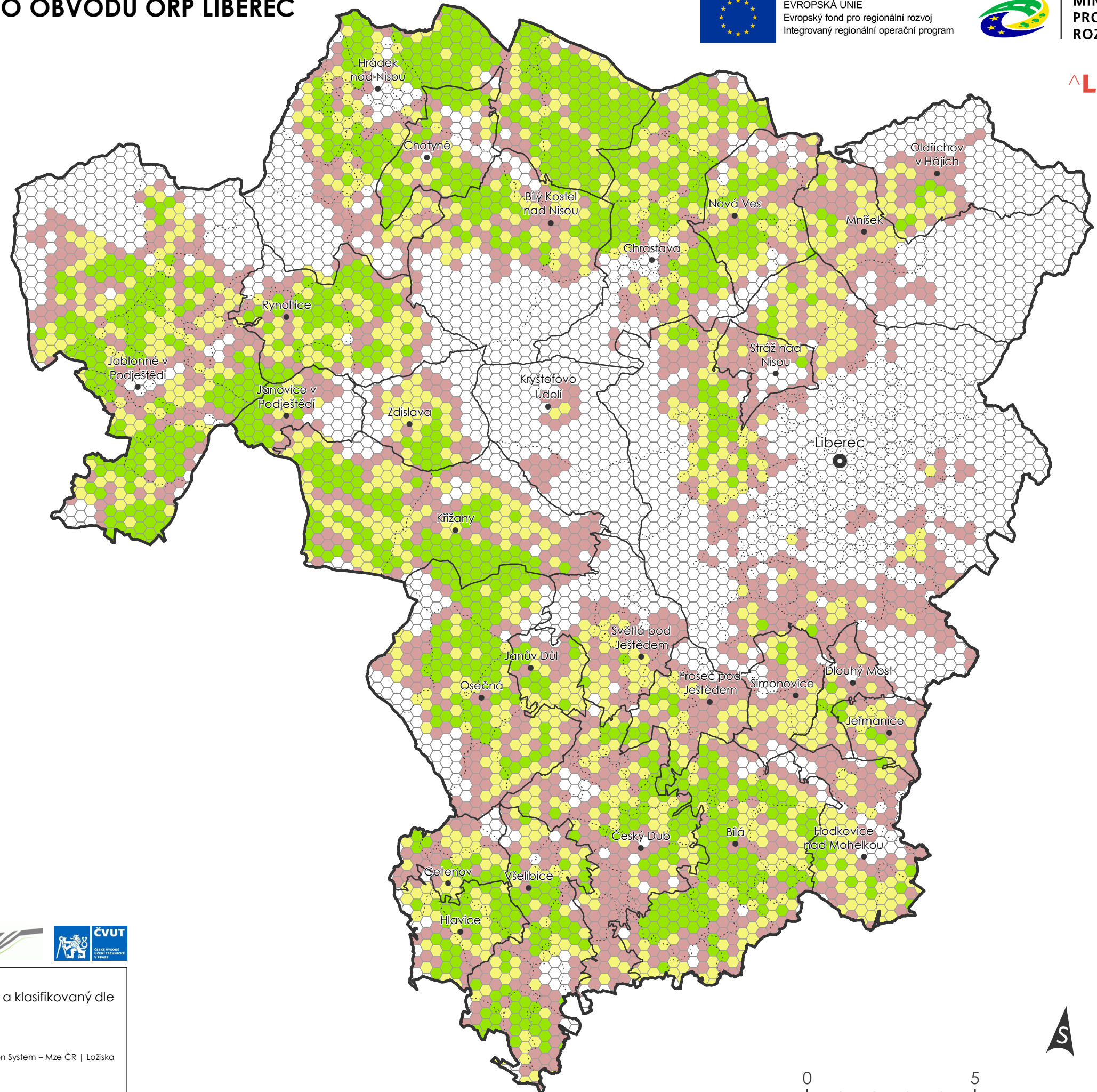
Liberec

ADMINISTRATIVNÍ ČLENĚNÍ

- OBEC S ROZŠÍŘENOU PŮSOBNOSTÍ
- OBEC
- HRANICE OBCE S ROZŠÍŘ. PŮSOBNOSTÍ
- HRANICE OBCE
- HRANICE ČÁSTI OBCE

PRODUKČNÍ ZEMĚDĚLSKÝ POTENCIÁL

- vysoký ($> 0,50 \sigma$)
- střední ($-0,50 - 0,50 \sigma$)
- nízký ($< -0,50 \sigma$)
- JEV SE NEVYSKYTUJE



POPIS:
Produkční zemědělský potenciál agregovaný na hexagonovou síť a klasifikovaný dle směrodatné odchylky (σ). Hexagon o výměře 10 ha.

ZDROJ DAT:
ZABAGED ČR – ČÚZK | Územně analytické podklady ORP Liberec, 2017 | Land Parcel Identification System – Mze ČR | Ložiska nerostných surovin – ČGS | Území ohrožené erozí – VRV, a.s. | Administrativní členění – ArcČR® 500

