

# ÚZEMNÍ STUDIE KRAJINY SPRÁVNÍHO OBVODU ORP LIBEREC

## 19. SUROVINOVÝ POTENCIÁL



EVROPSKÁ UNIE  
Evropský fond pro regionální rozvoj  
Integrovaný regionální operační program



MINISTERSTVO  
PRO MÍSTNÍ  
ROZVOJ ČR

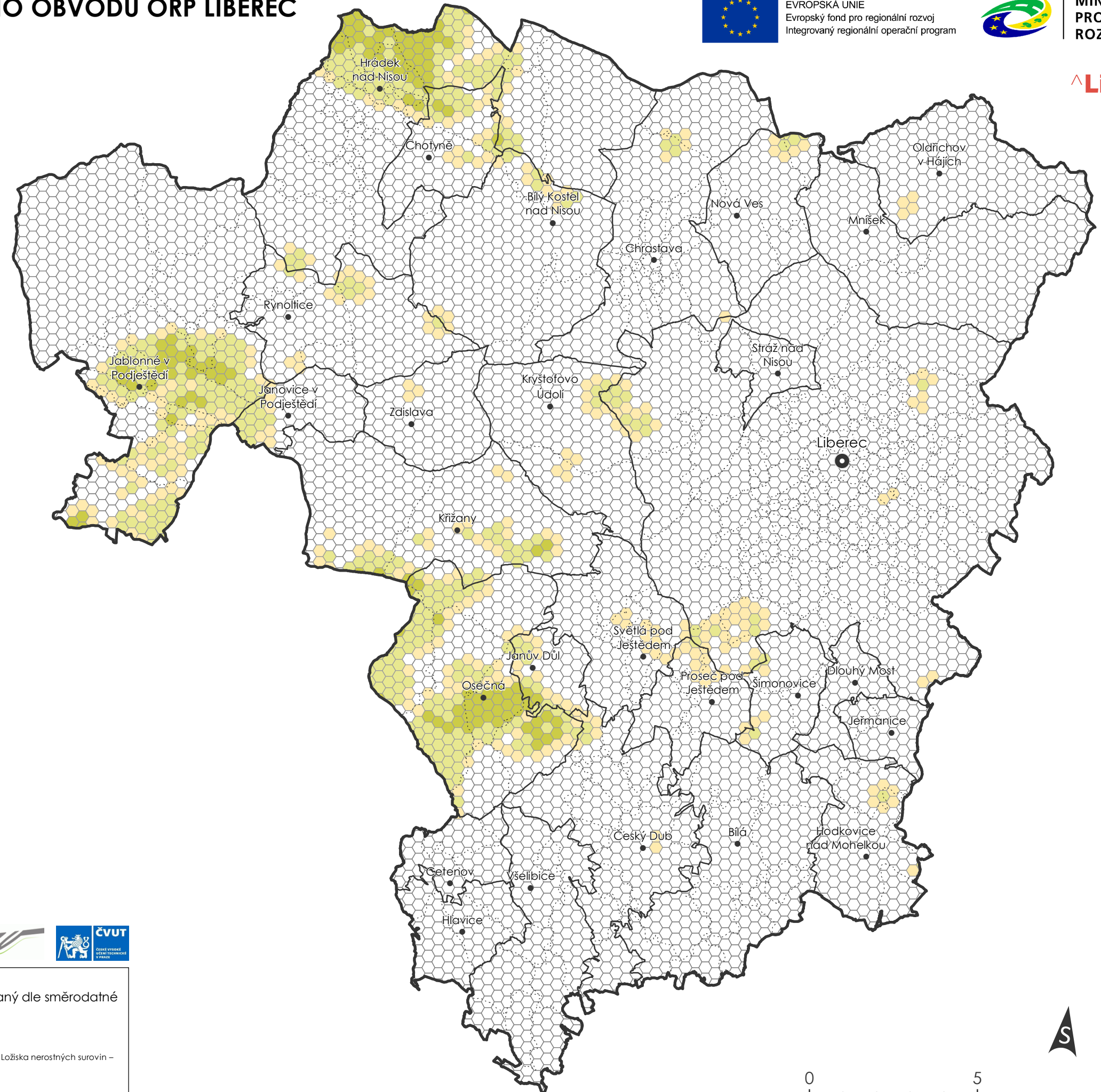
Liberec

### ADMINISTRATIVNÍ ČLENĚNÍ

- OBEC S ROZŠÍŘENOU PŮSOBNOSTÍ
- OBEC
- HRANICE OBCE S ROZŠÍŘ. PŮSOBNOSTÍ
- HRANICE OBCE
- ..... HRANICE ČÁSTI OBCE

### SUROVINOVÝ POTENCIÁL

- vysoký ( $> 0,50 \sigma$ )
- střední ( $-0,50 - 0,50 \sigma$ )
- nízký ( $< -0,50 \sigma$ )
- JEV SE NEVYSKYTUJE



**POPIS:**  
Surovinový potenciál agregovaný na hexagonovou síť a klasifikovaný dle směrodatné odchylky ( $\sigma$ ). Hexagon o výměře 10 ha.

**ZDROJ DAT:**  
Základní báze geografických dat ČR – ČÚZK | Územně analytické podklady ORP Liberec, 2017 | Ložiska nerostných surovin – ČGS | Administrativní členění – ArcČR® 500



0 5 10 km